

# お市ちゃんタクシーのご利用について

## 対象者

### ◆登録をされた方が利用できます。

登録は、浅井支所（74-3020）で随時受け付けています。

※本庁の都市計画課（65-6562）でも受付可。

備え付けの申請書に必要事項をご記入いただき、本人を確認できる書類（次の①～⑥のうち、どれか1つ）をご提示ください。登録証を発行します。

- ①国民健康保険証 ②高齢受給者証 ③年金手帳 ④運転免許証  
⑤官公庁から発行された書類 ⑥公共料金の請求書または領収書

## 運行区域

### ◆浅井地区

専用の停留所で乗り降りできます。

一般のタクシーのような戸口から戸口への移動はできません。

## 運行時間

### ◆午前7時00分～午後8時00分（年中無休）

### ◆毎時00分と30分に浅井支所から発車します。

予約先 滋賀中央交通株式会社  
TEL：74-4566

## 利用方法

### ◆発車時間の30分前までに予約が必要です。

午前7時～午前9時の利用については、前日までにご予約ください。

乗車時に登録証をご提示ください。

同じ時間帯に別の利用者がある場合、乗り合いでのご利用となります。

## 利用料金(1人1乗車)

### ◆大人……………300円（\*500円）

### ◆しょうがい者……150円（\*350円、障害者手帳をご提示ください）

### ◆小学生……………150円（\*350円）

### ◆未就学児……………同伴大人1人に対して2人まで無料 3人目からは150円（\*350円）

※区域外停留所への利用の場合は、上記の（ ）の金額となります。

よくご利用いただく方には、回数券が便利です。

各料金「300円・150円・200円(区域外料金)」に対応した回数券を3,000円で販売しており、ご利用の際にご購入いただけます。

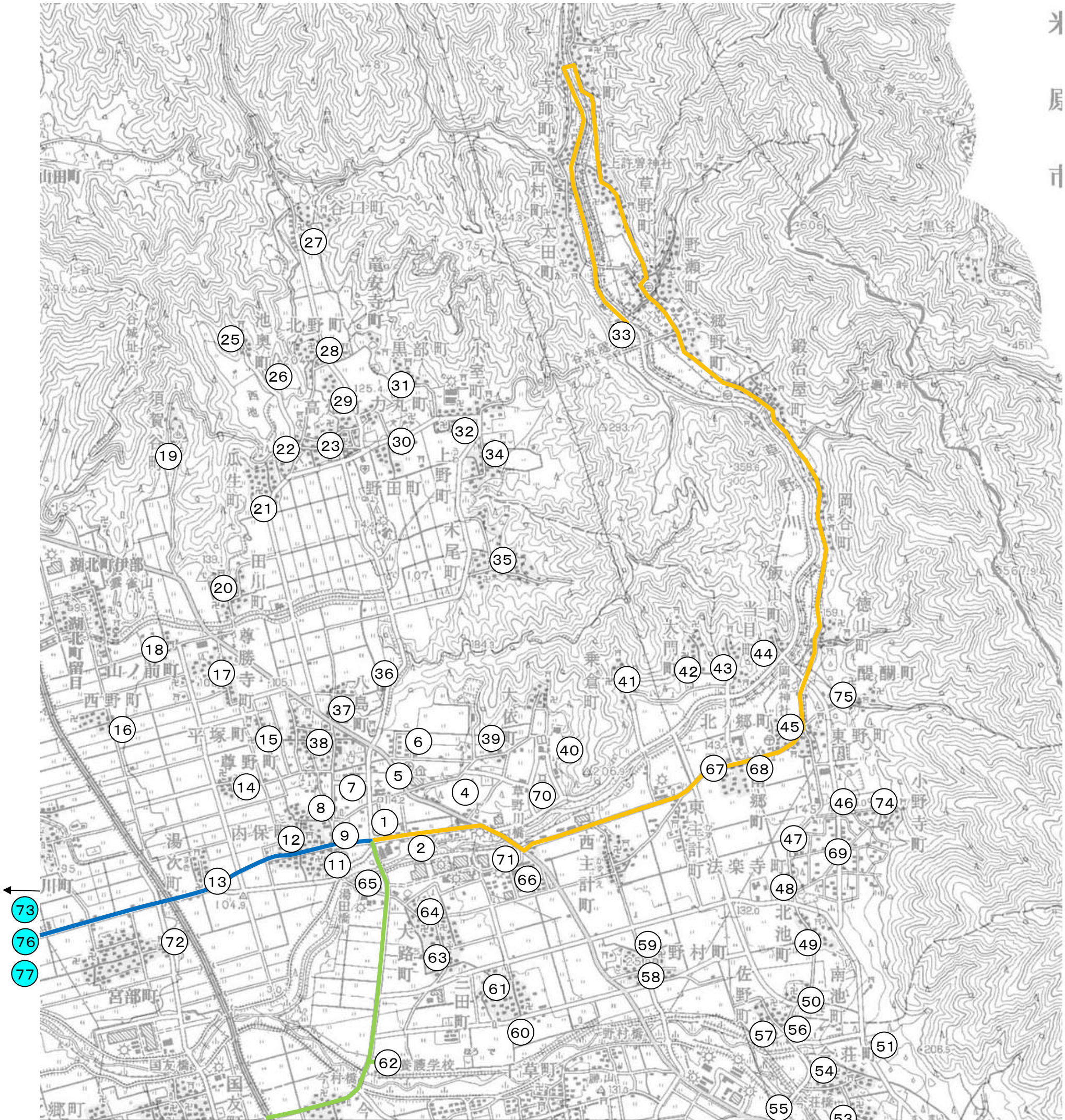
詳しくは、タクシー会社にお尋ねください。

### 【問い合わせ先】

長浜市役所 都市計画課交通対策室  
TEL：65-6562（直通）

浅井地区乗合タクシー運行停留所マップ

大 厨 市



1	浅井支所前	17	尊勝寺	33	健康パーク	49	北池	65	中瀬
2	嶋田ファミリークリニック	18	山ノ前	34	上野	50	南池	66	新三田
3	—	19	須賀谷	35	木尾	51	デイサービスセンター	67	浅井診療所
4	浅井三姉妹の郷	20	田川	36	南木尾	52	相撲庭東	68	下野まちづくりセンター
5	総合福祉センター	21	瓜生	37	八島北	53	相撲庭西	69	浅井高原上
6	野上	22	田根まちづくりセンター	38	八島南	54	今荘	70	文化スポーツ公園西
7	湯田まちづくりセンター	23	高畑(浅井北郵便局)	39	大依	55	今荘橋口	71	フレンド마트浅井店
8	こだまクリニック	24	—	40	文化スポーツ公園	56	小学校口	72	さざなみ整形外科
9	浅井西郵便局	25	池奥	41	乗倉	57	七尾まちづくりセンター	73	虎姫駅
10	—	26	五先賢の館	42	大門	58	野村南	74	小野寺公会堂
11	内保南	27	谷口	43	当目	59	浅井郵便局	75	醍醐
12	内保西	28	北野	44	飯山	60	三田南	76	長浜赤十字病院
13	湯次	29	力丸	45	東野	61	三田北	77	市立長浜病院
14	尊野	30	野田	46	小野寺	62	養護学校		
15	平塚	31	黒部	47	浅井高原	63	大路南		
16	西野	32	小室	48	法楽寺	64	大路北		

- 凡 例
- 高山線 (湖国バス)
  - ※①浅井支所停留所で湖国バスに乗り継ぎができます。
  - びわ虎姫線 (湖国バス)
  - 浅井線 (湖国バス)
  - 区域外停留所