

協賛でつくる輝きと風格のあるまち

広報 9月15日発行

ながはま

<http://www.city.nagahama.shiga.jp/>

2014

9/15

平成26年



わたしのまちの誇り

ながはま百景

安楽寺と参道の松並木

(撮影場所：細江町)

安楽寺は、かつて藤原不比等の別荘地であった場所に、鎌倉中期に安楽  
権者が建立されたのが始まりで、仏舎利塔によって開山されました。昔は  
各棟の軒瓦が失われ荒れかたがすごかったと云う、江戸初期に寛永藩主井伊直孝  
によって再建されました。

境内には「足利義氏の川原」が現存し、豊臣四将の件と伝えられる伝次  
女墓園は、国史跡を有した地を中心とした山伏聖徳式部墓園でもあります。  
参道の松並木は樹形が異なり、中の保存樹は指定されています。

撮影日 平成26年9月2日



# 北近江の ホトケさま

北近江の寺院や仏堂に祀られている多くのホトケさま。今もなお地域の人たちによって守り継がれています。その中から代表的なものをシリーズで紹介していきます。

## 重要文化財

### 「大日如来坐像」

(光信寺)

指定日…大正15年4月19日指定  
所在地…太田町



光信寺の大日如来像は、かつては隣接する大日堂に安置され、もとは天台寺院・寂靜山大福寺の本尊であったといわれます。  
大日如来は密教の教主で、如来の中でも別格とされ、髻を結び宝冠や装身具を身につけます。胸前で左手の人差し指を立て右手で握る智拳印は、金剛界の大日如来であることを示します。低く抑えられた髻や、丸顔の穏やかな表情、薄い衣に浅く刻まれた柔らかな衣

文線などは、平安時代後期に流行した「定朝様」の特徴を備えます。それでいて目の見開きは強く、また正面から見ると絞り込まれた腰は側面から見ると意外に奥行があります。  
身体も大柄で、像高約148cmの半丈六の坐像です。頭部と体部がケヤキ材の一木造で内刳を施しますが、後頭部や背中の蓋板と、両腕、両膝部分はヒノキ材製です。通常ならヒノキ材の部分は後から補作された部分とするところですが、ゆつたりとした腕の構えや臂釧(上腕の腕輪)の作り、低い両膝に浅く重ねられた衣文線には古さを感じさせます。同じ後補でも時代差があるようです。

問文化財保護センター  
(☎64・0395)

**行政 Information**

**市公共施設の指定管理者を募集します**

問 行政経営改革室 (☎65-6702)

指定管理者として、平成27年4月から施設の管理運営をしていただける法人や団体を募集します。

### ■募集する施設

高山キャンプ場

### ■指定管理予定期間

平成27年4月1日～平成32年3月31日

### ■募集要項の配付

【期 間】 9月16日(火)～10月16日(木)

【場 所】 森林整備課(市ホームページからダウンロードすることもできます)

### ■申請書類の提出

【期 間】 10月10日(金)～16日(木)

8時30分～17時15分

### ■提出先

直接左記担当課まで

指定管理者制度とは  
民間の企業やNPOなどを  
含め、法人や団体(個人は不可)であれば、市に代わって  
公共施設の管理運営を行うことが  
できる制度で、民間の専門性やノウハウを施設の管理  
運営に活かすことにより、市民サービスの向上や経費削減  
などを図るものです。

**問合せ・提出先**

森林整備課(東別館2階)  
〒526-0031 八幡東町632  
☎65-6526

**行政 Information**

**市民活動団体を応援します**

問 市民協働推進課 (☎65-8722)

NPO法人等の市民活動団体による社会貢献活動や、団体と市との協働事業を推進するため、次年度に予定されている市民活動団体の設立や活動に対し補助金を交付します。

### 【対象】

事業所の所在地または活動拠点が、市内にある市民活動団体(NPO法人またはそれに準じる団体)で、社会貢献活動を行い、募集要項に定める要件を満たす団体

### 【助成内容】

- ① 団体設立支援  
1 団体2万円が限度(1回限り)
- ② 市民活動事業支援  
1 事業補助率2/3以内で、20万円を限度とし、継続事業は3年が限度(継続時審査あり)
- ③ 協働事業支援  
限度額は②と同様

### 【選定方法】

書類審査とプレゼンテーション(提示・提案説明)※プレゼンテーションは11月下旬～12月上旬頃に実施予定。

### 【応募方法】

申請書と必要書類を直接または郵送で下記まで  
※募集要項は、市民協働推進課・北部振興局・各支所、各公民館の案内窓口にあります。また、市ホームページからダウンロードすることもできます。  
【募集期間】 10月1日(水)～31日(金)

**応募先**

市民協働推進課(本館2階)  
〒526-8501 高田町12-34

**行政 Information**

**長浜・木之本警察署からのお知らせです**

**秋の全国交通安全運動が展開されます**

問 市民協働推進課 (☎65-8722)

### 秋の全国交通安全運動 9月21日(日)～30日(火)

運動のテーマは、「子どもと高齢者の交通事故防止 思いやりと反射材で輝く近江路」です。  
秋が深まるにつれ、日没が早まり視界が悪くなるため、交通事故が起きやすくなります。自動車、自転車、歩行者のそれぞれが、互いから発見されやすい心がけましょう。

### 交通事故を減らすために守ってほしいこと

1. 夜間の外出は、反射材を着用し、明るい服装で
2. 車も自転車も夕方以降は早めにライトの点灯を
3. 駅前や商店街など、人の多い所では自転車から降り、押して歩く
4. 子どもや高齢者を見かけたら、車は減速、徐行する
5. 車の全ての座席でシートベルトを着用する

**平成26年の交通事故発生状況 (9月1日現在)**

件数	297件 (-114件)
死者	4人 (+ 1人)
傷者	386人 (-164人) (前年比)

**行政 Information**

**10月1日「浅井東診療所」を開設します**

問 健康推進課地域医療室 (☎65-7779)

### 【診療内容】

外来(内科、小児科、皮膚科)、訪問診療、通所リハビリ

### 【診療時間】

9時～12時、15時～18時

### 【休診日】

水曜日と土曜日の午後、日曜日・祝日

9月末をもって閉鎖される「あざいりハビリテーションクリニック」から診療を継承し、10月1日、新たに「浅井東診療所」を開設します。  
運営は国保直営診療所として医療法人若草ファミリークリニックが行い、現在と同じ松井医師と宮地医師が引き続き診療を行います。また皮膚科も継続します。

**行政 Information**

**バスの小判手形料金改定と環境定期券制度の導入を行います**

問 都市計画課 (☎65-6566)

湖国バスでは、消費税増税に伴い、10月1日から、小判手形の料金改定を行うとともに、環境定期券制度を導入します。ぜひ通勤定期券を購入いただき、週末には家族でバスをご利用ください。

### ①小判手形の料金改定

- 1 1か月券 2100円(現行2000円)
- 3 3か月券 5200円(現行5000円)
- 6 6か月券 9300円(現行9000円)

### ②環境定期券制度の導入

土日・祝日に、通勤定期券を提示すると、区間外を1乗車100円(子ども50円)で利用できる制度です。  
【対象】 通勤定期券所持者、同行程を利用する同居家族  
詳しくは、湖国バス長浜営業所(☎64-1224)まで

**行政 Information**

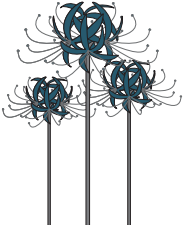
**ヒガンバナの調査にご協力をお願いします**

問 環境保全課 (☎65-6513)

市では、「ヒガンバナ」の生息場所の情報を集めています。「ここでヒガンバナを見た!」という情報をメール・FAX等でお寄せください。書式は問いません。詳しくは市ホームページをご覧ください。  
kankyo@city.nagahama.lg.jp ☎65-6511

### 【教えていただきたい情報】

- あなたの住所(自治会)
- ヒガンバナを見た日時と場所
- おおよそのヒガンバナの数
- 感想





**行政 Information**

## みんなで一緒にながはま健康ウォーク参加者募集

☎みんなで一緒にながはま健康ウォーク実行委員会事務局〈健康推進課内〉(☎65-7779)

### 健康のためにみんなで歩いてみませんか

規定の距離を実施期間中の連続する10日間(参加者が自ら指定する期間)で、自由に歩いていただきます。参加者の歩いた距離は、スマートフォンのGPS機能を使って計測し、規定の距離を達成したグループの中から抽選で、旅行券など豪華賞品をお贈りします。ぜひ、仲間と一緒にグループでの参加をお待ちしています。

- ※参加にはスマートフォンが必要です
- 【実施期間】 11月1日(土)~12月10日(水)の期間で連続する10日間
- 【コース】 ①5人1組で200kmコース  
②3人1組で120kmコース  
③1人で40kmコース



- 【参加費】 1人600円
- 【申込み】 市役所、各支所、市内公共施設等に設置している申込用紙に必要事項を記入し、郵便振込みまたは、下記まで直接現金を添えて。
- ※「JTBスポーツステーション」<https://jtbSports.jp/>からの申込みもできます(会員登録必要)
- 【申込期間】 9月19日(金)~10月20日(月)

**申込先**

長浜市保健センター浅井分室〈浅井支所1階〉  
健康推進課〈ながはまウェルセンター1階〉  
北部健康推進センター〈高月支所西側〉

## 長浜市消費生活フェアを開催します

環境にやさしい活動や消費者被害を未然に防ぐ方法など盛りだくさんの内容です。一人ひとりに何ができるかを考え、かしこい消費者をめざしましょう。

リフォームファッションショーや次世代PETボトル回収車輛の展示、フリーマーケット、Myエコバック作りコーナーなど盛りだくさんの内容です。みなさんご来場ください。

- 【とき】 10月18日(土)12時30分~16時
- 【ところ】 びわ文化学習センター(難波町)

☎長浜市消費学習研究会事務局〈環境保全課内〉(☎65-6513)

**同時開催 天達武史講演会**

フジテレビ「情報プレゼンターとくダネ!」でおなじみ、天気予報士のアマタツさん。おもしろ科学実験つき!知って得するエコのお話!

【とき】 13時~14時30分(開場12時30分)

【演題】 『身近な環境問題を考える~かしこい消費者になるためのお天気の話~』

【受講料】 100円(申込不要 当日支払い)

☎生涯学習・文化スポーツ課(☎65-6552)

**アートインナガハマ2014**  
What's Art? LEVEL2 Touch&feel

全国から集まった芸術家たちがオリジナル作品を展示・実演・販売します。

【とき】 10月4日(土)10時~17時  
5日(日)10時~16時 ※雨天決行

【ところ】 中心市街地一帯

☎長浜芸術版楽市楽座運営委員会事務局  
NPO法人ギャラリーシティ楽座(☎65-0393)

**内容**

第1部 お花の寄せ植え教室 10時30分

第2部 プリザーブドフラワー教室 13時30分

【対象】 市内在住または通勤・通学している人

【持ち物】 作品持ち帰り用の袋

【定員】 各30人(先着順)

【参加費】 大人1,000円、子ども500円

【申込み】 電話で左記まで

※受付は9月22日(月)より開始します。

※定員になり次第受付終了。

☎申請・長浜市住みよ緑のまちづくりの会事務局(都市計画課内)(☎65-6541)

「土曜学び座」では、土曜日や放課後などに公民館や学校等の施設を「子どもの居場所」として活用し、地域住民の協力を得ながらスポーツや文化活動など、様々な体験活動を通じて、子どもたちの「生きる力」を育みます。

【勤務内容】 各公民館等が実施する「土曜学び座」について情報提供等の支援、学校・地域の団体との総合的な調整、公民館同士の連携をサポートするなど、円滑な運営が図れるよう指導や支援をしていただきます。

【募集要件】

- ・ 児童の健全育成に熱意のある20歳以上の人
- ・ 各公民館職員、学校、子ども等との円滑な人間関係が構築できる人
- ・ 公民館活動に関する知識理解がある人で、活動プログラムの企画・立案ができる人
- ・ パソコン(ワード、エクセル、インターネットの機能)が扱える人
- ・ 普通自動車免許をお持ちの人

【募集期間】 9月16日(火)~30日(火)

【募集人数】 1人

【勤務場所】 主に左記担当課事務所内(随時、各公民館等へ訪問) ※傷害保険に加入します。

【勤務時間】 月10時5分以内(土日・祝日含む、8時30分~17時15分の間で勤務時間選択可能) ※1月のみ104時間以内

【契約期間】 10月10日~平成27年2月28日

【謝金】 1時間あたり1,000円

**問合せ・申込み先**  
生涯学習・文化スポーツ課(本館2階)  
☎65-6552

大好評の基礎編に続き、創業や新事業に関する、より具体的な手法や技術・ノウハウが学べる『実践・応用編』創業塾を開催します。プレゼンテーションの練習や提案書の書き方、マネジメント手法、ビジネスで役に立つ身だしなみ等、ここでしか学べない内容満載です。ぜひお申込みください。

【とき】 10月15日~11月26日(全12回) 毎週水曜日18時30分

※一部曜日や時間が異なる場合があります。(初回は18時)

【ところ】 長浜バイオ大学・長浜バイオインキユベーションセンター

【内容】 起業、新事業の立ち上げに必要な技術・手法・ノウハウを双方向的なやり取りを中心に習得します。

※希望日ごみの受講・ウェブ上での受講も可

【定員】 15人(申込み状況により、別日程で開催される基礎編をご案内する場合があります)

【受講料】 無料

【申込み】 ①氏名②住所③連絡先④受講希望日等を電話またはFAXで左記まで

※詳しくは市ホームページをご覧ください。

**問合せ・申込み先**  
一般社団法人バイオビジネス創出研究会  
☎658808 ☎658858

県主催の森づくり交流会が市内で初めて開催されます。

森づくりについて理解を深め、関心を高めるイベントです。森に「触れて」「知って」楽しんでみませんか。

【内容】 はなかつばキャラクターショー、声楽アンサンブルによる「森の楽曲玉手箱」、大道芸人による森のパフォーマンス、楽しく森を満喫!「クイズラリー」、「チェーンソーアート」の実演

※ほかにも来場者へのプレゼントなど家族で楽しめるイベントが盛りだくさんです。

【とき】 10月4日(土) 10時~15時30分

【ところ】 豊公園(公園町)

【参加費】 無料

**寄せ植えを楽しんでみませんか**

森づくり交流会ふれあいフェスタ2014の会場で「お花の寄せ植え教室」を開催します。この機会に、ぜひ寄せ植えを楽しんでみませんか。1人での参加も大歓迎です。

※雨天の場合は臨湖(港町)で実施します。

**行政 Information**

### 放課後子ども教室「土曜学び座」の「コーデイネーター」を募集します

☎生涯学習・文化スポーツ課(☎65-6552)

**行政 Information**

### 『実践・応用編』ながはま「ほく創業塾」を開催します

☎商工振興課(☎65-8766)

**行政 Information**

### 第9回森づくり交流会 ふれあいフェスタ2014

☎森林整備課(☎65-6526)





図書館まつり 2014



テーマ「知る? 楽しむ? 役立つ? 図書館の使い方 いろいろ無限大!」

とき: 10月5日(日)~26日(日)
ところ: 市内6図書館

内容: 書庫見学や展示、リサイクルブックフェアなど、図書館をまるごと知って楽しむ催しがいっぱい! どうぞお越しください。

※会場によって、内容が違います。詳しくは、広報ながはま10月1日号または、図書館にあるチラシをご覧ください。



図書館へ来館できない人へ 郵送貸出のご案内



- 資料の借用や返却が、郵送でできます。
資料の予約は、電話・FAX・メールでどうぞ。
事前に「郵送貸出利用登録」が必要です。

【対象】

- ①視覚しょうがい者の人
②身体障害者手帳1級または2級をお持ちの人
③療育手帳A1またはA2をお持ちの人
④精神障害者保健福祉手帳1級または2級をお持ちの人
⑤介護保険法による要介護5の認定を受けている人
※郵送にかかる費用は不要です。

『ずるずる、ラーメン』

荒木経惟ほか/著 (河出書房新社)

日本人はラーメンが大好き。各界の著名人32人が語るラーメンへの熱い想い、ノスタルジー、うまいラーメンへのあこがれ...。それだけに、期待して待ったラーメンの味に悲しくなることも。「ラーメン小池さん」のマンガも収録。



『死ぬまでに見たい世界の名建築 なんでもベスト10』

光嶋裕介/著 (エクスナレッジ)

建築は単なる建造物ではなく、居場所となり街の風景となります。美術館、図書館、学校、スタジアムなどの美しい写真とともに、建築にまつわる話を楽しむことができます。



『でんしゃマン』

のぶみ/さく (WAVE出版)

でんしゃくんが、マントとバッジをつけると、でんしゃマンに変身!! とっても強いのかと思ったら、ありやうや? みんなに助けられ、かいじゅうをやっつけて...



第44回滋賀県芸術文化祭参加事業

第39回長浜市芸術文化祭行事10月開催事業

長浜市芸術文化祭実行委員会 (☎63-7400)

◇池坊滋賀北支部 いけばな池坊展

10月4日(土)~5日(日)9時~17時、長浜文化芸術会館、~今・そして未来へ『花の品格』をテーマとして開催。日本の伝統文化いけばなをお楽しみください。

◇第48回長浜日曜画家展

10月10日(金)~12日(日)10時~17時、長浜文化芸術会館、会員の作品(洋画、日本画、デッサン)30点余を展示発表。

◇北郷里フェスティバル

10月11日(土)9時~16時、12日(日)10時~15時、北郷里公民館、各サークル作品展示と発表。自治会模擬店。

◇みんなで歌おう フォークソング

10月12日(日)13時30分~15時30分、長浜公民館、どなたでも参加できます。カナリヤの生伴奏でフォークソングを楽しく歌います。一般参加料800円

◇ひょうたん寄席

10月13日(月・祝)18時30分~20時30分、長浜市曳山博物館、『町を元気に、町に笑顔』をモットーに寄席を開催します。林家染八、桂珍念、旭堂南麟、笑福亭仁昇、一般1,300円(当日1,500円)

◇余呉まるごと里山芸術村2014

10月17日(金)16時~、18日(土)~25日(土)10時~16時、26日(日)10時~15時、余呉町全域、まち全体を美術館に見立て、芸術作品の展示やコンサートなどが楽しめる盛りだくさんの10日間。芸術と人、歴史、地域のコラボレーションが織りなすアートな余呉町をお楽しみください。

◇こぶし会 長浜南地区秋季合同句会

10月18日(土)9時~15時30分、神田公民館、長浜南地区で俳句、冠句、情句を募集・選句して発表。30句一連として募集。投稿料2,000円

◇第39回長浜市芸術文化祭 協賛写真展

10月18日(土)~11月3日(月・祝)10時~23時、あねがわ温泉 展示場、協会員約30人が独自の視点から切りとった作品を展示。

◇第63回芸能文化祭

10月19日(日)13時~16時30分、長浜文化芸術会館、箏三絃・尺八による邦楽演奏と日本舞踊等の伝統芸能を公演。

◇長浜だから舞夢ろまん

10月19日(日)13時30分~15時30分、武徳殿、湖北の豊かな歴史文化を表現する伝統的な舞をお楽しみください。「軍師黒田官兵衛」「石田三成」「浅井長政」等

◇第25回長浜アーティストクラブ展

10月23日(木)~26日(日)9時~17時(最終日は16時まで)、長浜文化芸術会館、会員の作品約20点を展示発表。

◇第88回湖国文芸吟社 「鳩」 秋季句歌大会

10月24日(金)13時~17時、25日(土)8時30分~17時、虎姫時遊館、事前に募集した短歌・俳句・冠句・情句の作品を選者が句集を作成し、披露。投稿料2,000円

◇長浜公民館文化交流作品展 子ども美術展&ふれあい交流の広場

10月24日(金)~26日(日)9時~17時(最終日は15時まで)、長浜公民館、公民館の各教室・サークル・土曜学び座の作品展示。26日は体験コーナー・模擬店を開催。

◇長浜花道会 秋の花道展 (西川敦子 子ども教室絵画展) 協賛

10月25日(土)~26日(日)10時~17時(最終日は16時まで)、長浜文化芸術会館、市内在住の人でお花を愛する各流儀の皆さんが一堂に集い、日頃の成果を発表。西川敦子 子ども教室絵画展を同時に開催。

◇第17回「ほくほく寄席」

10月25日(土)19時~20時30分、十里街道生活工芸館 テオリア、上方落語を三味線・太鼓入りで、じっくりと。笑福亭伯枝、桂ぼんぼ娘、林家染八。大喜利、お楽しみ抽選会も。一般1,500円(当日1,800円)

◇第50回南郷里文化祭

10月25日(土)~26日(日)9時~15時30分、南郷里公民館、公民館サークル・各種団体・地域の人々による書道・はり絵・手芸・絵てがみなど作品展示や詩吟・舞踊・カラオケなどのステージ発表。自治会主体の模擬店も開催。

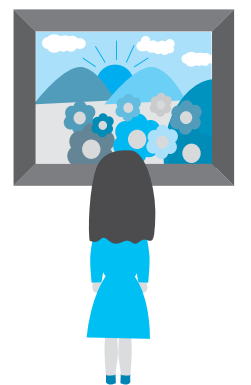
◇第16回 浅井文化祭

10月31日(金)~11月2日(日)9時~17時(最終日は15時まで)、浅井文化ホール、各文化団体による芸能発表会や一般市民、浅井地区園児・小学生による作品展示。芸能発表は11月2日(日)11時30分~15時。

◇KOHOKU ふれあい広場文化祭

10月31日(金)~11月4日(火)8時30分~20時・ステージ発表 11月16日(日)10時~14時、湖北文化ホール・湖北公民館、旧町域の保・幼・小中の絵画・書、各種文化団体・サークル・公民館教室等の作品展示やキッズダンス、舞踊、フラダンス、コーラス、大正琴、和太鼓、吹奏楽などのステージ発表。

※参加費表記のない行事は入場無料



各館の開館カレンダー (虎姫・湖北図書館以外は、祝日も開館しています。最終水曜日は資料整理のため全館休館です) ●は休館日

Calendar table showing library opening hours for September and October across various branches like 長浜, 浅井, びわ, 虎姫, 湖北, 高月.

【開館時間】 長浜図書館 ☎63-2122 【平日: 10時~19時 土日祝: 9時~18時】 浅井図書館 ☎74-3311 【10時~18時】 びわ図書館 ☎72-4305 【10時~18時 金曜のみ: 10時~20時】 虎姫図書館 ☎73-2335 【10時~18時】 湖北図書館 ☎78-1687 【10時~18時】 高月図書館 ☎85-4600 【10時~18時】



# ほけんだより

長浜市保健センター（健康推進課）  
 小堀町32番地3（ながはまウェルセンター1階）  
 ☎65-7751（母子保健について）  
 ☎65-7759（成人保健について）  
 ☎65-7779（その他について）  
 保健センター高月分室（北部健康推進センター）  
 高月町渡岸寺160（高月支所西側）  
 ☎85-6420

## 9月24日～30日は“結核予防週間”です

結核は過去の病気ではありません。下記のような症状があったら結核のサインかもしれません。早めに医療機関を受診しましょう。

微熱、倦怠感、食欲不振、体重減少  
 2週間以上続くせき・たん、息苦しさ



やって納得！知ってお得！

## 健康向上大作戦参加者募集

簡単な運動（ウォーキングや筋肉トレーニングなど）と、運動の効果について耳よりな情報をお知らせします。下表①では実際に食事をしながら栄養士による食事指導、②では歯科衛生士による講義や歯科相談もありますので、ぜひご参加ください。

【定員】20人

【持ち物】上靴・タオル・お茶・健康手帳

①のみ食事代500円・普段使っているお茶碗

※運動ができる服装でお越しください。

問・申 ☎65-7759

とき	ところ
①10月7日(火) 9時15分～13時30分	保健センター高月分室
②10月17日(金) 13時～16時	長浜市保健センター (ながはまウェルセンター内)

## 子宮頸がん検診を受けましょう

市が実施している子宮頸がん検診は、20歳以上の女性で昨年度受診していない人が対象です。

前回の検診日がわからない人は、申込み前に必ず健康推進課へ問合わせください。

## 市内女性に多い胃がんによる死亡

市内の女性の胃がんで亡くなる割合は、全国平均に比べ1.2倍と高いことがわかっています。

胃がんは喫煙や食生活などの生活習慣、ヘリコバクターピロリ菌の感染などが原因といわれています。禁煙や生活改善を行うと共に、毎年がん検診を受けて、がんを早期に発見・治療しましょう。

※がん検診のご予約は☎65-7759まで



## 集団予防接種 受付時間13時～14時15分 受付開始13時までは、並んでお待ちください。

### 《BCG（結核）》

【持ち物】母子健康手帳、体温計、予診票(すこやか手帳内にあります)  
 ※高月会場は2か月に1回です。ご注意ください。

接種年齢	接種日	通訳	会場
生後3か月～1歳になる1日前 (標準：5か月～8か月)	9月30日(火)	○	長浜市保健センター (ながはまウェルセンター内)
	10月17日(金)		保健センター高月分室

## 個別予防接種 各医療機関で実施します。※直接医療機関に予約してください。

【定期の予防接種】ヒブ感染症、小児の肺炎球菌感染症、四種混合、三種混合、不活化ポリオ、麻しん・風しん、日本脳炎、二種混合

【持ち物】母子健康手帳、保険証など住所がわかるもの、委任状（保護者以外が同伴の場合）  
 ※子宮頸がん予防接種は、現在、国からの通知により積極的に勧められていません。

## 乳幼児健診 受付時間13時～14時15分 受付開始13時までは、並んでお待ちください。

4か月児健診、10か月児健診では、「ブックスタート」の案内をしています。

【持ち物】各健診共通：母子健康手帳、質問票（受付時に母子手帳と質問票をお預かりします。ご準備ください）

1歳8か月児健診：お子さんの歯ブラシとコップ

2歳8か月児健診：お子さんの歯ブラシとコップ、聴覚検査結果表

3歳8か月児健診：お子さんの歯ブラシとコップ、お子さんの尿（清潔な容器に入れてお持ちください）

※乳幼児健診はお住まいの地区別に会場を指定して実施していますが、別の会場で受診される場合は、2日前までに連絡してください。

健診名	対象児の生年月日	長浜・浅井・びわ・虎姫地区 (通訳あり)		湖北・高月・木之本・余呉・西浅井地区	
		健診日	会場	健診日	会場
4か月児健診	H26年 5月 1日～15日生	9月26日(金)	長浜市 保健センター (ながはまウェルセンター内)	高月分室	9月29日(月)
	H26年 5月16日～31日生	9月29日(月)			
	H26年 6月 1日～15日生	10月27日(月)			
	H26年 6月16日～30日生	10月29日(水)			
10か月児健診	H25年11月 1日～15日生	9月分実施済み			9月分実施済み
	H25年11月16日～30日生	9月24日(水)			10月16日(木)
	H25年12月 1日～15日生	10月22日(水)			10月14日(火)
1歳8か月児健診	H25年 2月 1日～15日生	10月15日(水)			10月 8日(水)
	H25年 2月16日～28日生	10月16日(木)			10月 2日(木)
2歳8か月児健診	H24年 2月 1日～15日生	10月 6日(月)			
	H24年 2月16日～29日生	10月 7日(火)			
3歳8か月児健診	H23年 2月 1日～15日生	10月 1日(水)			
	H23年 2月16日～28日生	10月 3日(金)			
連絡先		健康推進課 ☎65-7751		高月分室 ☎85-6420	

## そだちっこ広場 受付時間9時30分～11時 \*予約不要

妊娠中の心身のこと、おっぱいのこと、お子さんの発育・発達、予防接種、歯科、栄養、離乳食、あそびのことなど、子育てについて感じていることを皆さんと一緒に話しませんか。専門のスタッフが疑問や不安に答えます。

【対象】市内在住の妊婦、0歳～就学前の子どもと保護者

対象	開催日	通訳	会場
長浜・浅井・びわ・虎姫地区にお住まいの人	10月10日(金)	○	長浜市保健センター (ながはまウェルセンター内)
湖北・高月・木之本・余呉・西浅井地区にお住まいの人	10月24日(金)		高月分室



### ●離乳食のおはなしタイム(要予約・無料)

そだちっこ広場の中で、月齢に応じた食材の大きさやかたさを見てもらいながら、離乳食の進め方について栄養士が説明します。

【時間】受付時間 9時30分～  
 実演時間10時～10時30分

【対象】おおむね5～8か月(参加時)の保護者

【内容】離乳食の試食(保護者のみ)と話

【定員】20組(先着)

【持ち物】お子さんとお出かけの際に必要なもの

【申込み】開催日の3日前までに電話で健康推進課まで



(公財)長浜文化スポーツ振興事業団から、講座・教室・イベントの情報をお届けします!

### 滋賀県選択無形民俗文化財 人形浄瑠璃『富田人形』“秋”公演

**【と き】** 11月30日(日)  
13時30分開演(13時開場)  
**【ところ】** びわ文化学習センター(リュートプラザ)  
**【入場料】** 一般1,000円(当日1,200円)  
高校生以下無料  
※全席自由、9月27日(土)発売開始

**【発売所】**  
長浜文化芸術会館  
長浜市民体育館  
長浜サンパレス  
浅井B&G海洋センター  
平和堂木之本店  
びわ文化学習センター(リュートプラザ)  
曳山博物館  
湖北文化ホール  
しがぎん経済文化センター(KEIBUN友の会会員のみのみ)



### 『歌う海賊団ッ！ キッズ&ファミリーミュージカル』

**【と き】** 11月24日(月・祝)  
14時開演(13時30分開場)  
**【ところ】** 長浜文化芸術会館  
**【入場料】** 大人2,500円、子ども1,500円  
親子ペア3,500円  
※全席指定、9月27日(土)発売開始

**【発売所】**  
長浜文化芸術会館  
長浜市民体育館  
長浜サンパレス  
浅井B&G海洋センター  
平和堂木之本店  
びわ文化学習センター(リュートプラザ)  
しがぎん経済文化センター(KEIBUN友の会会員のみのみ)



☎(公財)長浜文化スポーツ振興事業団〈長浜文化芸術会館内〉 ☎63-7400

### 日本百名山 伊吹山に登ろう! 県下最高峰1,377m

「伊吹山」は、身近にそびえる日本百名山のひとつです。スタッフがサポートします。ぜひこの機会に伊吹山に登ってみませんか。

**【と き】** 10月5日(日) 8時30分集合(16時解散予定)  
**【集合場所】** 伊吹山 三宮神社(米原市上野)  
**【対象】** 小学生以上で頂上まで登山できる人、また意欲のある人  
**【参加料】** 1,000円(協力金込)  
**【定員】** 50人(先着順)  
**【持ち物】** リュック、雨具、弁当、水筒、着替え、タオル、帽子、ティッシュ、ゴミ袋、防寒具、レジャーシート、軍手、保険証のコピー等

※山登りのできる服装(重ね着のできる服装)  
※登山靴もしくは運動靴(靴底の厚いもの)でお越しください。  
※小学生は保護者同伴、中学生以下は保護者の承諾が必要です。



#### 問合せ・申込み先

9月15日(月・祝)受付開始。神照運動公園事務所で直接参加料を添えて申込みください。  
※電話予約可 ☎65-3399

### 長浜市浅井B & G 海洋センター スポーツ教室&イベント情報(10月)

教室名	対象・定員	期間・時間	受講料	場所	内容
第2期 硬式テニス ナイター教室	一般 各20人	10月14日~11月6日 毎週火・木曜日 19時30分~21時	7,300円 全8回	浅井文化スポーツ公園 テニスコート	初心者から中級者までレベルに応じて指導します。
第2期 ピラティス教室		10月15日~11月19日 毎週水曜日 19時30分~20時30分	5,000円 全6回	浅井B&G海洋センター トレーニングルーム	ストレッチにプラスしてきれいな身体づくりを目指します。
第2期 ヨガ教室		10月16日~12月4日 毎週木曜日 19時30分~20時30分	6,200円 全8回	浅井B&G海洋センター トレーニングルーム	心身のリフレッシュに最適です。
第2期 ゴルフ教室		10月16日~12月4日 毎週木曜日 19時30分~20時30分	15,000円 全8回	あざい365ゴルフクラブ	クラブの握り方など基本から学ぶことができます。

※9月18日(木)から受付を開始します。

### 第9回B & Gカップグラウンド・ゴルフ大会

**【と き】** 10月23日(木)※雨天時は24日(金)に延期  
開会式9時15分~(受付8時45分~)  
**【ところ】** 浅井ふれあいグラウンド(大依町)  
**【対象】** 一般男女  
**【参加費】** 1人700円  
**【定員】** 100人(先着順)  
**【その他】**



・32ホールのストロークマッチで行います。  
・日本グラウンド・ゴルフ協会公認規則に準じます。  
・組分けは主催者で決定します。

※9月20日(土)から受付を開始します。

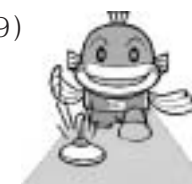
**【申込方法】**  
受講料・参加費を添えて浅井B&G海洋センターまで(電話予約可)。  
定員になり次第受付を終了します。  
**【その他】**  
自己都合のキャンセルの場合、参加費は原則としてお返しできません。定員に満たない場合は、開催しない場合があります。(この場合、参加費は返金します)  
**問・申** 浅井B & G 海洋センター(大依町)  
☎74-3355

### 市内スポーツ大会・教室情報NAV I ☎生涯学習・文化スポーツ課(☎65-8787)

#### 「ユニカールフレンドリーカップ」

子どもからお年寄りまで、未経験者でも楽しめるユニカール!「ユニカールのまち きのもと」で、県内外から多数の参加チームを迎えての大会です。

**【と き】** 10月26日(日)9時~14時  
**【ところ】** 木之本運動広場体育館(木之本町西山)  
**【対象】** 小学4年生以上  
**【参加費】** 小学生100円、中学生以上300円  
**【チーム編成】** 1チーム3人(補欠1人)  
※1人での申込みは主催者でチーム編成  
**問** きのもとeye's事務局  
(☎080-2441-3849)



#### ①「秋のソフトボール大会」

**【と き】** 9月28日(日)9時~  
**【ところ】** 高月グラウンド、日本電気硝子グラウンド  
**【対象】** 中学生以上 3,000円/チーム  
**【その他】** ウインドミルありのハイレベルなソフトボール大会です。

#### ②「軟式野球大会」

**【と き】** 10月19日(日)9時~  
**【ところ】** 高月グラウンド・日本電気硝子グラウンド  
**【対象】** 中学生以上 3,000円/チーム

※①②とも、トーナメントです。参加チーム数に限りがありますので申込みはお早めに。  
※詳しくは下記まで。  
**問・申** 高月総合型スポーツクラブピース事務局  
☎85-2291(前田接骨院内)



## 催し

### ◆曳山博物館「曳山祭関連資料展」

曳山祭のしゃぎりの楽器、各山組の扇が貼りこまれた貼交屏風、曳山模型などを展示。

【と き】10月5日(日)まで9時～17時(入館は16時30分まで)

【ところ】曳山博物館(元浜町)

【入館料】大人600円、小中学生300円  
※長浜・米原両市の小中学生は無料

☎ 曳山博物館(☎65-3300)

### ◆「湖北の野鳥」中川敏和写真展

県展、市展など数多くの受賞歴がある湖北町在住の中川さんが撮影した湖北の様々な野鳥の写真展です。カワセミのホバリングやオオワシの捕食シーンなど、貴重な写真がいっぱい。

【と き】9月28日(日)まで  
8時30分～17時

※毎月曜日、第1・3日曜日、祝日は休館

【ところ】西浅井公民館市民交流フロア「ぶらっと」(西浅井町大浦)

【入場料】無料

☎ 西浅井地区地域づくり協議会  
(☎89-1125)

### ◆HAMA JAZZ 2014

ジャズやブルースのプレミアムライブのほか、辻々ではブース出店やフリーマーケット、地産地消市、芸術家による物販など盛りだくさん。夜はまち全体が幻想的な灯りに包まれ、一味違ったまちなかをお楽しみいただけます。

【と き】9月23日(火・祝)12時～

【ところ】中心市街地一帯

※プレミアムライブ会場への入場は抽選券付きバッジ「浜行きパスポート」(1,000円)が必要です。お求めは下記まで。

☎ HAMA JAZZ 2014事務局〈長浜商工会議所内〉(☎62-2500)

### ◆交通安全啓発イベント

ジュニアポリス体験や白バイ・パトカーとの記念撮影、ゆるキャラ交通安全運動会、交通安全適正診断など、子どもから大人まで楽しみながら学べます。

※会場ごとで内容が異なります。

①交通安全フェスティバル

②交通安全長浜市民伊香大会

【と き】9月23日(火・祝)

- ①10時～〈長浜〉
- ②13時30分～〈伊香〉

【ところ】①長浜自動車学校(加田町)  
②余呉はごろもホール(余呉町中之郷)

※申込不要、参加無料

☎ ①長浜地区交通安全協会〈長浜警察署内〉(☎62-0110)

②伊香交通安全協会〈木之本警察署内〉(☎82-3021)

### ◆長浜ロードトレイン祭in BIWA

【と き】9月27日(土)9時～15時

※荒天時は翌日に顺延

【ところ】奥びわスポーツの森(早崎町)

【内 容】ロードトレイン、ふれあい動物園、ユーロパンジートランポリン、フリーマーケットなど

☎ びわ地域まつり実行委員会  
(☎72-4349)

### ◆「RUN伴」RUN TOMO-RRROW2014

認知症の人や家族、支援者らが一つのタスキをつなぎながら日本列島をリレーします。認知症になっても安心して暮らせる地域づくりのきっかけになるよう、沿道からの声援をお願いします。

【と き】9月28日(日)  
14時30分スタート

【市内のコース】

イオン長浜店駐車場→東別館→本館→長浜駅→県立長浜ドーム

☎ RUN伴2014滋賀実行委員会 川村  
(☎090-6969-3764)

### ◆琴&ヴィオラ・カイピーラLIVE

琴ともよく合うブラジルの伝統楽器「ヴィオラ・カイピーラ」の美しい音色をお楽しみください。ブラジルの様々なリズムに合わせて演奏する他、日本の曲も演奏します。

【と き】10月2日(木)19時30分(開場19時)

【ところ】今重屋敷 能舞館(元浜町)

【料 金】2,000円(飲み物、ケーキ付)

【定 員】60人(先着順)

【申込み】事前に電話で下記まで

☎ トレミ・ポップユークラブ  
(☎68-1212)

### ◆第10回人形劇まつり

アートインナガハマ特別企画として、2日間で6回の公演を行います。

【と き】10月4日(土)・5日(日)

両日とも11時～、13時30分～、15時～

【ところ】安浄寺(大手門通り)

【入場料】各日1日通し券500円  
3歳児未満無料

※チケットはNPO法人ギャラリーシティア楽座(元浜町)で販売

☎ すずめの学校 野田  
(☎64-0385)

### ◆Old&New伝統工芸クラフトと骨董のマルシェ「881(八八市)」

88クラフトストリートの石畳完成披露と商店街の賑わい創出を兼ねたイベントです。若手クラフト作家の手掛ける作品展示販売や無料鑑定を行う骨董ブース、飲食ブースが出店します。

【と き】10月4日(土)、5日(日)、18日(土)

いずれも10時～16時

【ところ】長浜八幡宮西側 参道通り(宮前町)

☎ 神前西自治会 大橋  
(☎63-2097)

### ◆第29回小谷城ふるさと祭り

甲冑・お姫様体験やステージイベント、模擬店、フリーマーケットなどで賑わいます。祭りのフィナーレは手づくり甲冑武者が勇壮に城下町を練り歩きます。

【と き】10月5日(日)9時～15時

【ところ】小谷城戦国歴史資料館前広場(小谷郡上町)

☎ 小谷城ふるさと祭り運営委員会事務局〈小谷城戦国歴史資料館内〉  
(☎78-2320)

### ◆親子で自然大好き遊び～ゆったり自然体験～

お子さんと一緒に自然体験を楽しみませんか。

【と き】10月17日(金)10時～11時

【ところ】出合いの森・高月図書館(高月町渡岸寺)

※雨天時はあいあいらんど内で実施

【講 師】環境レイカース指導員 池田 勝氏

【対 象】1歳以上の未就学児と保護者

【定 員】30組(先着順)

【参加費】子ども1人100円

【持ち物】水筒、タオル、シート、ビニール袋など

【申込み】電話で下記まで

☎ あいあいらんど(☎85-5577)

## 講座・教室

### ◆高次脳機能障害ピアサポーター養成講座

高次脳機能障害に苦しむ人や家族などが仲間として体験を共有し、共に考えることで、患者やその家族を支えるピアサポーターについて学びます。

【と き】①9月20日 ②10月18日  
③11月22日 ④12月13日

全4回、土曜日開催  
10時～13時

【ところ】脳外傷友の会「しが」事務所(八幡東町78-2)

【対 象】どなたでも

【講 師】滋賀県成人病センター  
臨床心理士 渡辺 幸子氏 他

【定 員】各20人(先着順)

【参加費】無料

【申込み】①氏名②住所③電話番号④  
当事者・家族・一般の別を  
事前に下記まで(1回のみ  
も申込み可)

※終了後に家族交流会(13時～15時)  
参加費200円(茶菓子代)

☎ 脳外傷友の会「しが」岡本  
(☎090-6607-0600)

☎ 63-1645  
http://stbia.web.fc2.com/

【ところ】市民交流センター(地福寺町)

【講 師】NPO法人 日本YOGA連盟  
平野 芳恵氏

【対 象】親子ならどなたでも

【定 員】15組(先着順)

【参加費】1組500円

【持ち物】飲み物、お子さんとお出かけの際に必要なもの

【申込み】事前にメールまたは電話で  
下記まで

☎ Heart Train dai~dai~ 村山  
(☎090-4038-8899)

☎ daidai.risa@gmail.com

【ところ】市内在住でH26.1.1～6.30  
生まれの未就学児と保護者  
(ただし第1子のみ)

【定 員】35組(先着順)

【参加費】子ども1人1回100円

【申込み】9月22日(月)～30日(火)に  
直接または電話で下記まで

☎ のびのびらんど(☎72-8177)

### ◆マタニティ講座

赤ちゃん人形を使ってだっこやおむつ換えなどを体験。助産師と先輩ママが不安や疑問に丁寧に答えます。癒しの胎教「ミニ音楽会」もあります。

【と き】9月27日(土)10時～11時30分

【ところ】サンサンランド(地福寺町)

【対 象】市内在住・在勤の妊婦さんとご家族(お父さんの参加

も大歓迎)

【講 師】中川留美子 助産師  
安藤鶴姫 助産師  
佐藤啓子 助産師

【演奏者】山田 貴子氏、河瀬 梓氏

【定 員】20人(先着順)

【参加費】1人100円

【申込み】事前に電話で下記まで

☎ 生涯学習・文化スポーツ課  
(☎65-6552)

### ◆保育士再就職研修会

【と き】10月2日、9日、16日13時～16時、23日10時～11時(すべて土曜日)

【ところ】大学サテライトプラザ(アル・プラザ彦根6階)

【定 員】20人(先着順)

【参加費】無料

【申込み】9月30日(火)までに電話で  
下記まで

☎ 滋賀県保育士・保育所支援センター  
(☎077-516-9090)

### ◆親子でわくわくリトミック教室

【開講日】10月～3月(全12回)  
毎月第1・3金曜日

【対 象】①1歳児クラス(H25年10月1日生まれ以降)

②2歳児クラス(H24年10月1日生まれ以降)

【開講時間】①10時～10時40分

②11時～11時40分

【ところ】湖北公民館(湖北町速水)

【定 員】各10組(先着順)

【受講料】6,000円(全回分、教材費込)

【持ち物】飲み物、タオル、子どもに必要な物(玩具、食品は不可)

【申込み】事前に電話で下記まで

☎ 湖北公民館(☎78-1287)  
※水曜日・祝日は休館

### ◆のびのび赤ちゃんひろば

親子ふれあい遊びやおしゃべりタイムなどで、赤ちゃんと一緒にゆったりと過ごしましょう。

【と き】10月～3月(月1・全6回)  
9時30分～11時30分

【ところ】のびのびらんど(八木浜町)

【対 象】市内在住でH26.1.1～6.30  
生まれの未就学児と保護者

【定 員】35組(先着順)

【参加費】子ども1人1回100円

【申込み】9月22日(月)～30日(火)に  
直接または電話で下記まで

☎ のびのびらんど(☎72-8177)

## 募集

### ◆豊公まつり武者行列 参加者募集

豊公まつりの武者行列・稚児行列に参加してみませんか。

【と き】10月12日(日)

【ところ】中心市街地一帯

【参加費・募集人数】

・武者行列：無料、女性2人〈北政所役、千代役(山内一豊の妻)〉

※申込多数の場合は抽選

・稚児行列：3,000円、4～8歳の男女(人数制限なし)

【申込み】10月3日(金)までに電話で  
下記まで

☎ 豊公まつり実行委員会〈豊国神社内〉(☎62-4838)

## 相談

### ◆全国一斉！法務局休日相談所

【と き】10月5日(日)10時～16時

【ところ】イオンモール草津 2階  
イオンホール

(草津市新浜町300番地)

【相談内容】不動産・会社・法人登記、相続、戸籍、遺言など

【申込み】電話で下記まで

☎ 大津地方法務局総務課  
(☎077-522-4772)

### 不用品交換情報（8月28日現在）

ください（無料）  
○ミニ耕運機○顕微鏡○老人車○羽毛布団○VHSビデオデッキ○洗濯機（全自動・二槽式）○自転車（大人用・婦人用・子ども用）○液晶テレビ○パソコン用液晶モニター○下駄箱○冷蔵庫

ゆずってください（有料）  
○自転車（婦人用・子ども用）

あげます（無料）  
○本棚○ホームごたつ○ベルト式エアロバイク○室内用車椅子○介護用電動リクライニングベッド○テレビ台付きアナログテレビ（28インチ）

ゆずります（有料）  
○石製の調理台○マッサージチェア

※現物は保管していません。  
※市は取次ぎのみで、両者の話し合いで決定していただきます。

☎ 環境保全課(☎65-6513)



# ながはま 見聞録

**Nagahama Hotnews**

このコーナーは、長浜の見どころ、市民の皆さんの活動の様子やまちで見かけたほっとな話題を紹介しします。あなたが知っている旬の話題などがあれば、市民広報室（☎65-6504）までお知らせください。市公式Facebookページでもさらに詳しくみることができます。

<https://www.facebook.com/nagahama.hotnews>

「長浜 ほっとにゅーす」

**8月22日(金)**

## 滋賀・長浜の食文化を残したい

親子で楽しむ料理教室が「食まなび館」（口分田町）で開かれました。「食まなび館」は、神事の簡素化や核家族化の影響で継承されにくくなっている伝統料理を伝える場にしようと、「滋賀の食事文化研究会」の堀越昌子さんが今年4月にオープンされたもの。

参加した親子らは、夏野菜を使った伝統料理を滋賀の食事文化研究会メンバーに教わりながら調理し、できあがった料理を楽しみました。



**8月23日(土)**

## 官兵衛博覧会の入館者が20万人を達成しました

黒田官兵衛博覧会メイン3会場ののべ入館者数が20万人を達成したことを記念して、感謝イベントが開かれました。秀吉や官兵衛に扮し甲冑に身を包んだスタッフらが、大河ドラマ館前に登場し、勝ち鬨をあげたほか、ステージには「長浜市音楽まちおこし隊」に任命された、ご当地ユニットCan'ce♡浜姫が登場。博覧会とともに木之本地藏大縁日が一層盛り上がり、大勢の人で賑わいました。

**8月31日(日)**

## 心地よいジョギングとコンサートを楽しみました

運動と音楽を楽しむ「琵琶湖ジョギングコンサート」がびわ地域で開かれました。29回目を迎える今回は、県内外から約2,200人のランナーが参加し、田園風景と琵琶湖岸を楽しみながら、それぞれのペースでゴールを目指しました。

ジョギングの後には、フォークシンガー高石ともやさんの野外コンサートが行われ、走り終えたランナーらは、優しい歌声に聞き入りました。



## 長浜きもの大園遊会 参加者募集!

長浜 園遊会



◎抽選で海外旅行など豪華景品が当たる!!

- 【とき】10月18日(土)10時~15時30分
- 【ところ】長浜八幡宮/市街地商店街一帯
- 【募集人数】1,000人(先着順) 【応募締切】10月6日(月)まで
- 【申込み】ホームページやQRコードからアクセスし、必要事項を入力の上送信してください。往復はがきの場合は、裏面に①氏名②ふりがな③郵便番号④住所⑤電話番号⑥年齢を記入し、郵送または直接下記まで。返信の宛名面に住所、氏名を忘れずに明記してください。

☆園遊会同日開催!

### 「長浜きものデー」

園遊会参加者の他に1,000人の着物姿の人を募集します。参加者には当日会場周辺で利用できるお買物券1,000円分をプレゼント!

※申込不要(当日11時までに市役所本館で受付)

☆男前和装ボランティアも募集中!



### 問合せ・申込み先

長浜きもの大園遊会運営委員会事務局 (本館2階 観光振興課内)  
〒526-8501 高田町12番34号(☎65-6521)  
<http://kitabiwako.jp/syusse/enyu/>

~真似メイクの第一人者~

### かじえり(梶恵理子さん)

トークショー&真似メイク講座も開催します

