

広報 **ながはま**

12月15日号



目 次

■ 表紙	1 P
■ 年末年始のお知らせ	2 P
■ 北近江の観音さま	3 P
■ お知らせ	4・5 P
■ 文スポちゃんねる	6・7 P
■ ほけんだより	8・9 P
■ 図書館だより	10 P
■ インフォメーション	11 P
■ ほっとにゅーす	12 P

長浜・戦国大河ふるさと博 フィナーレ

3月24日の開幕から254日間に渡り開催されてきた『長浜・戦国大河ふるさと博』が閉幕しました。

12月1日・2日には賤ヶ岳・木之本、小谷、浅井、中心市街地それぞれのエリアでフィナーレイベントが行われ、餅つきや紅葉ウォーク、昔くらし体験、ライトアップ、記念講演会など多彩な催しでにぎわいました。



シリーズ⑧ 北近江の観音さま

北近江の寺院や仏堂に祀られている多くの観音さま。今もなお地域の人たちによって守り継がれています。その中から代表的なものをシリーズで紹介しています。

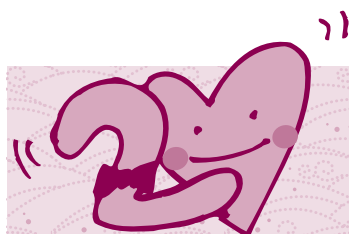
湖北地域は仏教文化財が数多く伝わり、「文化財の宝庫」と呼ばれています。小さな村堂に伝えられてきたこれらの仏たちは、この地方に広く分布し、地域の暮らしに根付き、そこに住む人々の信仰と深く結びつく中で守り継がれ、今なお大切に守られています。湖北の仏たちは、地域の人々の生き方や暮らし方、風土と分かちがたいものがあり、そのこと自体が大きな特色でもあります。また、生活文化の中に神仏習合の色彩が色濃く残っている点もこの地域の特色の一つです。

さて、今回紹介する像は、新居神社境内の「旧宮さん」あるいは「権現さん」と称されるお堂に伝わる木造菩薩坐像です。地元では「観音さま」として信仰されてきました。像表面は素地のまま仕上げられ、いかにも神社に伝わる[※]本地仏らしい素朴さを感じさせる像です。頭上の花冠やブレスレットを共木から彫り出し、はつきりと刻まれた意志的な表情、堂々とした体躯とよく引き締まった腰など、小像とは思えぬ雄大さが感じられます。

※本地仏とは日本の神々の本地（本体）とされる仏菩薩のこと。本地垂迹説では、神々は仏教諸尊が化身として日本の地に現れた権現であると考える。

長浜市指定文化財
「木造菩薩坐像（新居神社）」
指定日：昭和48年7月1日
所在地：新居町

問 長浜城歴史博物館
(☎63-4611)



平成25年 新成人を祝うつどい

～平成25年1月13日（日）に市内3会場で実施します～

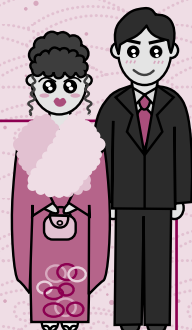
新しく成人される皆さんを祝福する「新成人を祝うつどい」を開催します。出身地域によって会場が異なりますので、注意してください。（事前に郵送した案内はがきをご確認ください。）

【対象者】平成4年4月2日～平成5年4月1日に生まれた市内在住もしくは長浜市出身の人
※当日は、案内はがきをお持ちください。

【と き】平成25年1月13日（日） 12時30分～13時 受付
13時～14時30分 式典・交歓のつどい

会場と問合せ先

- 長浜会場（長浜ロイヤルホテル）
西中・北中・東中・南中・浅井中・びわ中学校区在住または出身の人
問 生涯学習・文化スポーツ課〈本館2階〉(☎65-6552)
- 東浅井会場（虎姫文化ホール）
虎姫中・湖北中学校区在住または出身の人
問 虎姫支所地域振興課(☎73-4853) 湖北支所地域振興課(☎78-8300)
- 伊香会場（木之本スティックホール）
高月中・木之本中・杉野中・鏡岡中・西浅井中学校区在住または出身の人
問 北部振興局地域振興課(☎82-5900) 高月支所地域振興課(☎85-3112)
余呉支所地域振興課(☎86-3222) 西浅井支所地域振興課(☎89-1122)



年末年始の窓口のご案内

年末年始（12月29日～1月3日）期間中の市役所や行政機関の窓口の休みなどについて、お知らせします。

窓口	日	29 (土)	30 (日)	31 (月)	1 (祝)	2 (水)	3 (木)	備考		
市役所	29 (土)	→					3 (木)	この期間は、戸籍、住民票、印鑑登録証明書などが交付できません。コンビニ交付サービスも休止になります。 *戸籍の届出(出生、婚姻、死亡届など)は休み中でも毎日受付可。 問 市役所代表(☎62-4111)		
ごみ収集	29 (土)			31 (月)		→	3 (木)	この期間は、可燃・不燃・粗大・資源ごみ、プラスチック製容器包装の収集を休みます。 ※12月30日(日)は、月木コースの可燃ごみ収集を行います。 ※収集日の朝8時30分までに決められた集積所に分別して出してください。 問 湖北広域行政事務センター業務課(☎62-7143) 市環境保全課(☎65-6513)		
ごみ持込み	29 (土)			31 (月)		→	3 (木)	この期間は、クリスタルプラザ・クリーンプラント・伊香クリーンプラザでの持ち込み受付を休みます。年末は混み合いますので、持ち込みはお早めに。 【注意】12月23日(日)《第4日曜日》のごみの持込みについては、受付を休みますが、代替日として、12月24日(月)に受け付けますのでご注意ください。 【受付時間】8時30分～12時、13時～16時30分 ○クリスタルプラザ(八幡中山町 ☎62-7141) ○クリーンプラント(大依町 ☎74-3377) ○伊香クリーンプラザ(西浅井町沓掛 ☎88-0088)		
し尿	29 (土)	→					6 (日)	この期間はし尿の収集を休みます。年末は混み合いますので、申込みはお早めに。 問 【長浜地域】(株)ライフリーフ(☎62-1356) 橋本クリーン産業(株)(☎62-4095) 【浅井・虎姫・湖北・びわ地域】(株)テックアシスト(☎74-8444) 【高月・木之本・余呉・西浅井地域】(有)伊香清掃センター(☎82-2208) (株)日の丸清掃社(☎82-3179)		
こもれび苑					1 (祝)			1月1日は予約の受付(8時30分～17時15分)のみ行います。 問 こもれび苑(☎78-2203)		
上・下水道	29 (土)	→					3 (木)	この期間は窓口業務を休みます。		
								上水道	下水道	
								長浜・びわ・虎姫	長浜水道企業団(☎62-4101) 使用の開始・中止の電話受付および緊急修繕業務のみ行います。	上下水道課(☎65-1600)
								浅井地域	上下水道課(☎65-1600)	
								湖北地域	湖北支所地域振興課(☎78-8300)	
								高月地域	高月支所地域振興課(☎85-3112)	
								木之本地域	北部振興局上下水道課(☎82-5903)	
余呉地域	余呉支所地域振興課(☎86-3222)									
西浅井地域	西浅井支所地域振興課(☎89-1122)									
長浜駅	西駐車場							通常どおりご利用いただけます。 問 長浜駅西駐車場管理棟(☎65-5585)		
長浜駅	東駐輪場							通常どおりご利用いただけます。ただし12月31日～1月3日は管理人不在です。 問 長浜駅東自転車駐車場管理室(☎63-6304)		
田村駅	東駐車場							通常どおりご利用いただけます。ただし12月30日～1月3日は管理人不在です。 問 田村駅東駐輪場事務室(☎65-4644)		
田村駅	東駐輪場							通常どおりご利用いただけます。ただし12月30日～1月3日は管理人不在です。 問 田村駅東駐輪場事務室(☎65-4644)		
市立病院・診療所	29 (土)	→					3 (木)	この期間は、外来診療を休みます。 問 ○市立長浜病院(☎68-2300) ○湖北病院(☎82-3315) ○浅井診療所(☎74-1209) ○浅井歯科診療所(☎74-2281) ○中之郷診療所(☎86-8105) ○中之郷歯科診療所(☎86-8120) ○塩津診療所(☎88-0341) ○永原診療所(☎89-0012)		
長浜米原 休日急患診療所	29 (土)							【受付時間】8時30分～11時30分、12時30分～17時30分 【診療科】内科・小児科 【ところ】保健センター宮司分室内(宮司町) 問 長浜米原休日急患診療所(☎65-1525) ※年末年始の歯科救急診療は9頁をご覧ください。		
小児救急診療	市民	日赤	市民	日赤	市民	日赤		12月30日～1月3日の日中(8時30分～17時30分)は、入院の必要がある場合を除いて、内科・小児科の受診は原則として長浜米原休日急患診療所をご利用いただきますようご協力をお願いします。		
小児科以外の救急	日赤	市民	日赤	市民	日赤	市民		市民：市立長浜病院(☎68-2300) 日赤：長浜赤十字病院(☎63-2111)		

市立長浜病院職員を募集します

職種	採用予定人数	受験資格
理学療法士	若干名	昭和57年4月2日以降に生まれ、理学療法士及び作業療法士法（昭和40年法律第137号）による理学療法士の免許を有する人（平成25年7月末日までに免許を取得できる見込みの人を含む。）で、市内または近接地に居住できる人
作業療法士	若干名	昭和57年4月2日以降に生まれ、理学療法士及び作業療法士法（昭和40年法律第137号）による作業療法士の免許を有する人（平成25年7月末日までに免許を取得できる見込みの人を含む。）で、市内または近接地に居住できる人

- 試験日時 平成25年1月26日（土）8時45分～
- 試験会場 市立長浜病院
- 申込締切日 平成25年1月18日（金）
- 【受験申込書配布・申込窓口】
- 市立長浜病院事務局総務課内 長浜市職員選考委員会
（〒526-8580長浜市大成亥町313番地）
- ☎68-2300<代表> 68-2324<直通>

★受験申込書を郵送で請求する場合は職種を明記のうえ『受験申込書請求』と朱書きし、返信用封筒（80円切手を貼って宛名を明記したもの）を同封してください。

後期高齢者医療制度に加入中の人へ

保険料は納期限内に納めましょう

保険料納付の期限を過ぎると、督促手数料や延滞金がかかる場合があります。また、未納が続くと有効期限が短い被保険者証を交付することもあります。期限内に納付してください。
納め忘れを防ぐためには、口座振替が便利です。ぜひ、口座振替を利用ください。
 ※国民健康保険等で口座振替を利用していた場合でも、あらためて申込みが必要です。自動的には継続されませんのでご注意ください。

問 保険医療課（☎65-6527） 北部振興局・各支所福祉生活課

申請時期が変わりました

人工透析を受けている人に通院交通費を助成します

今回は平成24年1月～12月の通院分が対象です。申請時期が早まりましたので、ご注意ください。
【対象】 次の①～③の条件をすべて満たす人
 ①腎臓機能しょうがいにより、身体障害者手帳の交付を受けている人
 ②人工透析を受けるために、交通機関（自家用車を含む）を利用して月8回以上通院している人
 ③本人および同居の生計中心者の平成24年度市民税所得割が3万3千円未満の人
【支給額】
 自宅から医療機関までの直線距離が
 ・5km未満…月額1千円
 ・5km以上…月額2千円
 ・5km以上で地理的要因等により市長が認めた場合…月額3千円
【申請期間】
 平成25年1月7日（月）～1月18日（金）（土日・祝日除く）

申請時に必要なもの
 通院日の証明書、身体障害者手帳、本人名義の預金通帳、印鑑
 ※証明用紙は、しょうがい福祉課・各支所福祉生活課にもあります。あらかじめ医療機関で通院の証明を受けてください。

問 しょうがい福祉課（東別館1階）（☎65-6518）、北部振興局・各支所福祉生活課

長浜・木之本警察署からのお知らせです

2012交通死亡事故撲滅作戦実施中!

毎年、秋から年末にかけて交通死亡事故が増加します。そのため、滋賀県では「交通死亡事故は発生させない!」という強い決意のもと12月31日まで「交通死亡事故撲滅作戦」を実施しています。

歩行者・運転者のみなさん

交差点や道路を横断する時は、「止まる」・「見る」・「待つ」を実践し、「余裕のある運転」「余裕のある行動」を心がけましょう。
 また、日没が早い季節です。夕暮れ時や夜間の外出時には、白っぽい服を着用し、反射材を活用して目立つようにしましょう。



市内の交通事故発生状況
 （平成24年1月1日～10月31日）

人身事故発生件数	502件（△23件）
死者	6人（△1人）
傷者	642人（△27人） （前年比）



問 市民協働推進課（☎65-8722）

防犯功労表彰を受けられました

◇「暴力団追放滋賀県民大会」（10月17日（水）大津市民会館）において感謝状が贈られました。

〔滋賀県警察本部長表彰（感謝状）〕
 長浜地域暴力団排除連絡協議会
 （暴力団排除に向け、今年4月に設立された団体）

◇「地域安全長浜市民大会」（11月18日（日）びわ文化学習センター）において市内の地域安全にご尽力いただいている皆さんがその功績を称えられました。

〔長浜市防犯自治会長・長浜警察署長 連名表彰〕
 草野 春喜さん（大宮町）
 西川 茂樹さん（大東町）
 尾崎 清さん（小一条町）

問 市民協働推進課（☎65-8722）



右から尾崎さん、西川さん、草野さん

コミュニティ活動の推進に一役!

宝くじの助成を受けて、中浜自治会が公園遊具を、八条町自主防災組織が防災資機材を整備しました。
 この助成は、(財)自治総合センターが、宝くじの収益を地域に還元するために実施しているもので、今後さらなる地域コミュニティ活動の推進が期待されます。



「中浜自治会」公園遊具



「八条町自主防災組織」防災資機材

問 市民協働推進課（☎65-8722）

各教室
1月～3月開講

長浜市民体育館スポーツ教室受講生募集!

★運動不足解消、筋力維持を目指そう!

教室名	対象	受講料	曜日・時間	定員	講師	内容
はじめてのフィットネスフラダンス教室	一般	8回 5,000円	水曜日 10時～11時30分	15人	A F A A認定 藤本朋子先生	初心者のためのフィットネスフラダンスの教室です。
ソフトエアロビクス	一般	10回 7,000円	水曜日 10時～11時30分	15人	A F A A認定 足田幸子先生	音楽に合わせたエアロビクスです。初心者大歓迎。

★美しく健康な体をつくろう!

教室名	対象	受講料	曜日・時間	定員	講師	内容
美しい姿勢づくり 初心者 ピラティス教室	一般	10回 7,000円	土曜日 10時～11時	20人	A F A A認定 藤井聡子先生	身体のゆがみやボディバランスを整えます。
ビューティー ヨガ教室 夜コース	一般	10回 7,000円	水曜日 19時45分～21時	30人	日本ヨガ連盟 認定 北京子先生	美しく健康な身体づくりに最適なヨガ教室です。
ビューティー ヨガ教室 昼コース	一般	10回 7,000円	火曜日 13時30分～14時45分	30人		
ボディケア ヨガ教室①②	一般	①②ともに 10回 7,000円	月曜日 ①13時30分～14時45分 ②15時～16時15分	①②各 30人		体をほぐしながら補整していくヨガ教室です。

★音楽に合わせて親子で楽しく運動しよう!

教室名	対象	受講料	曜日・時間	定員	講師	内容
おやこ DE あそび教室	2,3歳児 と 保護者	6回 4,000円	金曜日 10時～11時	15組 30人	A F A A認定 藤本朋子先生	音楽にあわせて親子で楽しく運動しよう。

【申込方法】 12月18日(火)から長浜市民体育館で申込受付を開始します。
所定の申込書に受講料を添えてお申込みください。電話での申込みも可能です。

ただし、定員になり次第受付終了となります。
【その他】 ・定員に達しないときは、開講しない場合もあります。
・受講料は原則としてお返しできません。

問申 長浜市民体育館
(☎63-9806)

平成24年度スポーツ優秀選手(チーム)を推薦してください

市体育協会では、スポーツ振興のため、各種大会で優秀な成績をおさめた人・チームを表彰します。次の基準を満たす人・チームを推薦してください。

【推薦基準】 文部科学省など公的機関が主催する県大会で1位、近畿大会で1～4位、全国大会で1～8位に入賞した市内在住・在勤・在学する選手またはチーム

【対象期間】 平成24年2月1日(水)～平成25年1月31日(木)

【選考方法】 選考委員会で決定

【締切】 平成25年1月14日(月・祝)

※締切日以後、1月末日までの競技会において該当する場合は下記まで連絡ください。

【問合せ・推薦先】 長浜市体育協会事務局〈長浜市民体育館内〉(☎63-9806)



JR北船踏切軌道下の水道配水管工事をを行います

JR北船踏切軌道下の水道管が老朽化していることから、布設替工事を夜間に行います。ご迷惑をおかけしますが、よろしくお願い致します。

【工事場所】 JR北船踏切付近(北船町 慶雲館前)

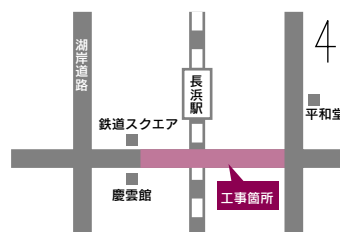
【工事期間】 12月中旬～平成25年4月下旬(このうち50日間、年末年始を除く)

【工事時間】 深夜22時～翌6時

※夜間施工中は車両通行止めです。(歩行者と自転車は通行可)

※各家庭への断水はありません。

問 長浜水道企業団工務課 (☎62-4103) 市観光振興課 (☎65-6521)



第7回B&G財団会長杯フットサル大会 参加チーム募集!

【とき】 平成25年2月23日(土) 小学1～3年生の部
平成25年2月24日(日) 小学4～6年生の部
※両日とも開会式は8時30分～

【ところ】 浅井体育館(内保町)

【対象】 長浜市・米原市のチーム

【定員】 小学1～3年生の部 12チーム(先着順)

小学4～6年生の部 12チーム(先着順)

【参加費】 3,000円(1チーム)

【その他】 ・7～12人(GK含む)で構成されたチーム。

・同一チームで複数申し込む場合は、各部とも2チームまでのエントリーとします。

・予選はリーグ戦を行い、上位チームで決勝トーナメントを行います。



第2期 男の料理教室 参加者募集

【とき】 平成25年2月13日・20日・27日 3月6日・13日(毎週水曜日全5回)
各回18時30分～20時30分

【ところ】 浅井文化ホール 調理室(内保町)

【対象】 一般男性

【参加費】 5,000円(全5回) ※食材費が別途必要です。

【定員】 16人(先着順)

【講師】 奥びわこマキノグランドパークホテル 和食料理長 山岡 和宏氏

B&G 体験クルーズ in 小笠原

【とき】 平成25年3月25日(月)～30日(土) 5泊6日

【寄港地】 小笠原諸島(父島)

【対象・定員】 小学4年生～中学3年生 4人(先着順)

※全国各地から集まり、総勢500人となります。

【参加費】 1人 80,000円

【主な活動内容】

船内では、海や海洋生物の講義や「ふじ丸」の見学などの研修を実施します。寄港地小笠原(父島)では、白浜のビーチでの海洋性レクリエーション活動や固有種が多く存在する森林地帯を歩き、自然観察を行います。



【申込み】 12月16日(日)から浅井B&G海洋センターで受付を開始します。
参加費を添えて申込みください。(電話での予約も可能です。)

■定員になり次第受付を終了します。

■自己都合でキャンセルの場合、参加費は原則としてお返しできません。

■定員に満たないときは、開催しない場合もあります。(この場合、参加費はお返しします。)

問申 浅井B&G海洋センター (☎74-3355)

ほけんだより

高月 保健センター高月分室
(高月支所西側：高月町渡岸寺)
☎85-6420


浅井 保健センター浅井分室 (浅井支所内：内保町) **びわ** 保健センターびわ分室 (リュートプラザ北側：難波町)

ノロウイルスによる感染性胃腸炎を予防しましょう！


11月から3月にかけてノロウイルスによる食中毒が発生しやすい時期です。ノロウイルスは、手や食べ物を通して口から感染し、人の腸の中で増え、下痢やおう吐などの症状を起こします。症状がある時は早めに医療機関を受診しましょう。

1 手洗いをしっかりしましょう。
消毒用アルコールはノロウイルスには効果がありません。石鹸で30秒以上かけて丁寧に手洗いをしましょう。

2 食品の加熱は、中心部までしっかりと行いましょう。



3 調理器具は使用後に洗浄・殺菌しましょう。



4 下痢の便やおう吐等の処理は、換気を十分に行い、手袋・マスク着用で行いましょう。

年末年始の歯科救急診療 受付時間10時～16時

平成24年12月29日～平成25年1月3日の6日間、下表のとおり歯科救急診療を実施します。

診察日	診療医院	住所	電話番号
12月29日(土)	坂本歯科医院	長浜市神前町6-8	62-6480
	ほんだ歯科クリニック	長浜市勝町832	62-0021
12月30日(日)	川瀬歯科医院	長浜市富田町487-1	72-4108
	本康歯科クリニック	長浜市曾根町767	72-5222
12月31日(月)	ほんだ歯科クリニック	長浜市勝町832	62-0021
	本康歯科クリニック	長浜市曾根町767	72-5222
1月1日(火)	きたむら歯科	米原市顔戸615-4	52-6666
1月2日(水)	松原歯科医院	米原市下多良1-16	52-4555
1月3日(木)	下村歯科医院	米原市長岡1599-3	55-0045

集団予防接種 受付時間13時～14時15分 受付開始13時までは、並んでお待ちください。

《BCG (結核)》

【持ち物】 母子健康手帳、体温計、予診票(すこやか手帳内にあります)

接種年齢と方法	接種日	通 訊	会 場
生後3か月から6か月になる1日前 ※接種期間が短いので、早めに受けましょう。	1月8日(火)		高月
	1月23日(水)	○	浅井

個別予防接種 各医療機関で実施します。

【定期の予防接種】 麻しん・風しん、三種混合、二種混合、日本脳炎、不活化ポリオ、四種混合

【任意の予防接種】 子宮頸がん予防ワクチン^(注)、ヒブワクチン、小児用肺炎球菌ワクチン

【持ち物】 母子健康手帳、保険証 ※要予約(直接医療機関まで) 料金無料(年齢が対象外の方は実費)

(注)平成24年度子宮頸がん予防ワクチン接種対象者：中1～高1の女子、高2でH24.3.31までに接種を開始した女子

予防接種に保護者以外の方が同伴する場合は、委任状が必要です。委任状の用紙は、健康推進課、保健センター高月分室または医療機関にあります。市のホームページからダウンロードもできます。

ほけんだよりに関する問合せは、健康推進課(☎65-7779)、保健センター高月分室(☎85-6420)へ

乳幼児健診 受付時間13時～14時15分 受付開始13時までは、並んでお待ちください。

【持ち物】 各 健 診 共 通：母子健康手帳、質問票(受付時に母子手帳と質問票をお預かりします。ご準備ください。)

1歳8か月児健診：お子さんの歯ブラシとコップ

2歳8か月児健診：お子さんの歯ブラシとコップ、聴覚検査結果表

3歳8か月児健診：お子さんの歯ブラシとコップ、お子さんの尿(清潔な容器に入れてお持ちください)


※乳幼児健診はお住まいの地区別に会場を指定して実施していますが、別の会場で受診される場合は、2日前までに連絡してください。

※通訳が必要な人は、通訳の欄に○が付いた日にお越しください。

健診名	対象児の生年月日 ※すでに受診されたお子さんは除きます	長浜・浅井・びわ・虎姫地区のお子さん			湖北・高月・木之本・余呉・西浅井地区のお子さん	
		健診日	通 訊	会 場	健診日	会 場
4か月児健診	H24年 8月 1日～15日生	12月19日(水)	○	浅井	高月	12月27日(木)
	H24年 8月16日～31日生	12月21日(金)				1月31日(木)
	H24年 9月 1日～15日生	1月16日(水)	○			12月20日(木)
	H24年 9月16日～30日生	1月24日(木)				1月17日(木)
10か月児健診	H24年 2月 1日～15日生	12月17日(月)	○			1月23日(水)
	H24年 2月16日～29日生	12月18日(火)				1月15日(火)
	H24年 3月 1日～15日生	1月22日(火)	○			1月 7日(月)
1歳8か月児健診	H23年 5月 1日～15日生	1月18日(金)	○			
	H23年 5月16日～31日生	1月21日(月)				
2歳8か月児健診	H22年 5月 1日～15日生	1月 8日(火)	○			
	H22年 5月16日～31日生	1月 9日(水)				
3歳8か月児健診	H21年 5月 1日～15日生	1月10日(木)	○			
	H21年 5月16日～31日生	1月11日(金)				
連 絡 先		健康推進課 ☎65-7779			保健センター高月分室 ☎85-6420	

離乳食教室の参加者募集 お子さんの月齢にあわせた離乳食の調理実習をします。

※初期・中期コースの同時申込みもできます。開催日の10日前までに申込みください。

離乳食教室	対象と定員	日 時	会 場	申 込 先
離乳食教室 (初期)	H24年8月生まれのお子さんと保護者 (地区の指定はありません) 定員/20組(先着順)	1月17日(木) 9時40分～11時30分	びわ	健康推進課 ☎65-7779 
		1月18日(金) 9時40分～11時30分	高月	
離乳食教室 (中期)	H24年6月生まれのお子さんと保護者 (地区の指定はありません) 定員/20組(先着順)	1月30日(水) 9時40分～11時30分	高月	
		1月31日(木) 9時40分～11時30分	びわ	

妊娠中・育児についての相談は...

来所相談 ※相談日の2日前までに申込みください。

対 象	相 談 日	通 訊	会 場	申 込 先
長浜地区(北郷里小学校区以外)にお住まいの人	1月31日(木)	○	サンサンランド	健康推進課 ☎65-7779
浅井、びわ、虎姫、長浜地区(北郷里小学校区)にお住まいの人	1月15日(火)		浅井	
湖北、高月、木之本、余呉、西浅井地区にお住まいの人	1月21日(月)		高月	保健センター高月分室 ☎85-6420

長浜地区にお住まいの人の相談会場はサンサンランドになります。**【サンサンランド】**長浜市地福寺町4-36



遊休農地等を市民農園として活用しませんか



農業をしなくなった土地を誰かに使ってもらえないかなあ…

農地は持っていないけれど、農園を開設してみたい!



NPO法人・企業

市では、遊休農地の有効活用や耕作放棄地の解消に向けて、「市民農園制度」を推進しています。

この制度では、農地の所有者が直接、またはNPO法人や企業が農地を借り上げて市民農園を開設し、利用希望者に対して農地を貸し付けることができます。

「市民農園」は、水田でも畑地でも構いません。

【開設の条件】

- 複数の者を対象とする貸付であること。
- 5年以内の貸付期間であること。
- 市と締結する協定内容に基づいていること。
- 利用者1人あたりに貸し出す農地は10a未満であること。
- 営利目的で農作物栽培を行う者には貸し付けないこと。

開設までの流れなど、詳細は市ホームページをご覧ください。次まで問合せください。

問 農政課 (☎65-6522)

市民農園の利用者を募集します

公益社団法人長浜市シルバー人材センターが小堀町地先で市民農園を開設します。これは上記制度を利用した初めての市民農園です。

次のとおり利用者を募集しますので、希望する人は下記まで申込みください。

【募集期限】12月27日(木)まで

【利用期間】平成25年2月から1年間(5年まで延長可)

【利用料金】年間5,000円

【募集区画数】18区画(1区画あたり30㎡) ※車での通園は原則としてできません。

【特徴】栽培時などにシルバー会員からのサポートを受けることができます。

【申込方法】はがきに住所・氏名・電話番号を明記のうえ、下記まで郵送してください。



問 公益社団法人長浜市シルバー人材センター (〒526-0845小堀町375-1) (☎65-3367)

Information

不用品交換情報 (11月30日現在)

- あげます (無料)
- 風呂用ベビーチェア○乳幼児ベッド
 - 一式○ポータブルトイレ○ダイニングテーブル (椅子付) ○テレビボード
 - 整理タンス○木製の机と椅子
 - プリンター
- ください (無料)
- ミシン (ポータブル電動・足踏み・卓上) ○ワープロ○ジュニアシート○洗濯機
 - 防音機材○ウィンドクーラー

- 麻雀セット○ビデオデッキ○冷蔵庫
- ペーパー○電気あんか○小型テーブル
- 電気ストーブ○都市ガス用コンロ (2口) ○自転車 (婦人用・大人用)
- 電子キーボード○チャイルドシート
- 電気こたつ○玄米の保管庫○立ち上がり補助椅子
- 車椅子○小引出し○古い木製糸巻ケース○古い革のトランク
- 藁切り機
- ゆずり機
- 風呂用ベビーチェア○乳幼児ベッド

- 一式○2人掛けソファ
- ベビラック○冷蔵庫○低反発枕○教室用机
- ベビーだんす○カラーBOX
- ゆずってください (有料)
- ポータブル電動ミシン○洗濯機
- 防音機材○自転車 (婦人用) ○耐油性金庫
- 立ち上がり補助椅子

問 環境保全課 (☎65-6513)
※現物は保管していません

押し花教室

陶板とストラップまたは色紙大のどちらかを選び、押し花を作成します。

【とき】1月22日(火)10時~12時

【ところ】高月総合案内所 (JR高月駅東口)

【参加費】1,000円 (当日集金)

【定員】20人 (先着順)

【申込み】1月11日(金)までに電話で下記まで

問 高月総合案内所 (☎85-6565)



借金 クレジット・サラ金・過払請求のお悩み解決します

- こんなことで悩んでいませんか?
- ・誰にも相談できず夜も眠れない
 - ・借金が不安で仕事も手につかない
 - ・返しても返しても少しも借金が減らない
 - ・完済しているものもあるんだけど
 - ・借金を整理してもう一度出直したい
- 相談無料
秘密厳守
分割払可能

あい湖司法書士事務所

TEL 0120-001-694

お詫びと訂正

広報ながはま12月1日号5頁「1人あたりの借金残高 県内平均」に誤りがありました。お詫びして訂正します。

誤：約38億円 正：約38万円

「広報ながはま」に広告掲載しませんか?

市内全戸に配布する広報紙はエリアマーケティングに最適です。
【掲載料】25,000円 (縦4.5cm×横9.0cm 1枠 1か月)
問 市民広報室 (☎65-6504)

本

新しく入った本のなかから・・・

本は市内すべての図書館で予約・取り寄せできます。



『小野寺の弟・小野寺の姉』

西田 征史/著
リンダパブリッシャーズ

進(33)とより子(40)姉弟だけの穏やかな生活。ささやかな幸せの断片がゆっくりと紡がれる… 高校時代、新学期の自己紹介を失敗した弟を元気づけようと「すすむが、みんなから愛される、そんないになりますように」と、からし色の模造紙に「酢味噌(すみそ)」と書いた葉をそっとあげた話… そんな日常が、読む人を優しく包みます。



『日本一周! 鉄道大百科』

山崎 友也/監修
成美堂出版

国内全路線図には路面電車や地下鉄、ケーブルも紹介されています。新正田と敦賀間の線路のループ線は、円を描くようにトンネルのなかの坂道を登るのはどうして? 路線や車両の情報がいっぱい。行ってみたいくなる鉄道情報入門の一冊。



『コヨーテのおはなし』

リー・ペック/さく
ヴァージニア・リー・バートン/え
あんどろのりこ/やく
長崎出版

ネイティブ・アメリカンに伝わる、かしくくて、でもちょっとおうちよこちよいなコヨーテのお話。人間に火をあて、すべての生き物に季節をあて… かと思えば、他の動物たちをだまして喜ぶペテン師の一面も。好奇心旺盛で、たまに危険な目にもあいますが、知恵をつかって切り抜けます。



利用カードの更新にご協力ください

~2008(平成20)年に登録された人~



登録から5年目のお誕生月で、利用カードが有効期限を迎えます。対象の人には貸出の際、カウンターでお声かけしますので、住所を確認できるもの(免許証や学生証など)をお見せください。氏名や住所、電話番号に変更があった人は、「登録内容変更申込書」にご記入いただけます。カードが期限切れになると、インターネットによる予約がご利用いただけません(図書館のホームページで詳しくご案内しています)。お手数ですが、ご協力をお願いいたします。

各館の開館カレンダー

	12月												1月																								
	15	16	17	18	19	20	21	22	23	24	25	26	27	28	29	30	31	1	2	3	4	5	6	7	8	9	10	11	12	13	14	15	16	17	18	19	
	土	日	月	火	水	木	金	土	日	月	火	水	木	金	土	日	月	火	水	木	金	土	日	月	火	水	木	金	土	日	月	火	水	木	金	土	
長浜																																					
浅井																																					
びわ																																					
虎姫																																					
湖北																																					
高月																																					

問合せ先・開館時間 長浜図書館63-2122【平日10時~19時 土日祝9時~18時】 浅井図書館74-3311【10時~18時】
びわ図書館72-4305【10時~18時 金曜のみ10時~20時】 虎姫図書館73-2335【10時~18時】
湖北図書館78-1687【10時~18時】 高月図書館85-4600【10時~18時】

図書館のホームページ PC用http://www.library.city.nagahama.shiga.jp/ (携帯電話用はhttp://mobile.library.city.nagahama.shiga.jp/)

ほっとにゅーす

15日版

このコーナーは、市民の皆さんの活動の様子やまちで見かけたほっとな話題を紹介するページです。

あなたが知っている旬の話題などがあれば、市民広報室(☎65-6504)まで事前にお知らせください。



ぼくらの担う地域の安全

安全で安心して暮らせるまちをめざして開催された「地域安全長浜市民大会」(4頁)で、長浜農業高等学校の自主ボランティアグループ「INAGANOU会」の代表 増田和真さんが大会宣言を行いました。同会はこれまで田村駅での自転車盗難防止活動や、市内量販店での防犯啓発を長浜警察署や長浜市防犯自治会とともにに行ってきました。これからも地域の安全のため、活動の輪を広げ、地域で活躍して下さることを期待しています。

11/18(日)



余呉まるごと芸術村

豊かな自然や歴史文化を有する里山「余呉」の地域全体を美術館にしてしまおうと、古寺や古民家などを中心に20か所で、地域内外の芸術家の作品が展示されました。期間中は「鍛冶屋体験」ペーパーナイフを作ろう! など作家によるワークショップやコンサートも開催され、美しい里に芸術があふれました。

11/17(土) ~ 25(日)



協力で「見守り」を強力に

孤立死や虐待などが問題となるなか、日常生活で少しでも異変に気づいたら、市に連絡する体制をつくる「地域の安心見守り活動」。これまで地域の皆さんによる取組みが中心でしたが、これをさらに充実させるため、市内の全新聞販売店とヤマト運輸の支店にご協力いただくことになりました。この日は各店舗の代表者が市役所を訪れ、藤井市長から協定証を受け取りました。

11/19(月)



紅葉を愛で、茶を愉しむ

鶏足寺の紅葉が見ごろを迎え、観光客で賑わう木之本町古橋で恒例の紅葉茶会が行われました。晴天に恵まれたこの日、会場となった己高庵と世代閣にはたくさんの人が訪れました。地元の小学生からもてなしを受けた人たちは、紅葉で鮮やかに染められた秋の景色を眺めながら、一服のお茶を愉しみました。

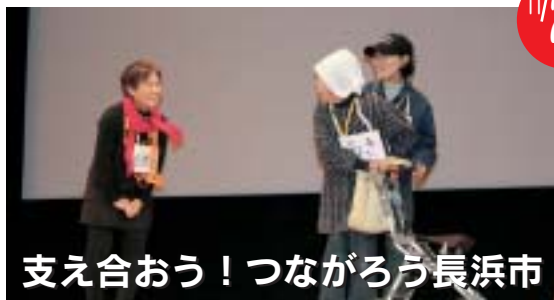
11/18(日)



森下仁丹(株)・長浜市誘致協定調印式

来年で創業120周年を迎える森下仁丹株式会社(本社:大阪市中央区)が東野・小野寺工業団地に進出することが決まり、企業誘致協定の調印式が行われました。当日は同社の代表取締役社長駒村氏ら関係者が来庁し、進出に至った経緯や新工場での事業内容等について説明されました。この工場の稼働により、地域の活性化や雇用の創出が期待されます。

11/30(金)



支え合おう! つながろう長浜市

認知症の人への望ましい対応を紹介する劇の一場面。高齢になっても、認知症になっても、住み慣れたまちで心豊かに暮らせるまちをめざそうと開催された「認知症の人とその家族を支える市民のつどい」。当日は認知症の啓発作品表彰や活動報告が行われ、金融機関や警察、学校、地域づくり協議会など、様々な立場の人が発表しました。最後には福岡のグループホーム長 大谷のみ子氏が、認知症の人と地域の関わりについて講演を行いました。

11/25(日)

発行/長浜市役所 編集/市民広報室 No.82 平成24年12月15日発行 長浜市高田町12-34
TEL 62-4111 FAX63-4111 <http://www.city.nagahama.shiga.jp/>

広報ながはまは、各自治会を通してお届けすることを原則としていますが、市民交流センターや図書館、公民館など市の公共施設にも設置しています。市ホームページでもご覧いただけますので、ご活用ください。また、点字広報・声の広報も作成しています。ご希望の方は市民広報室まで。