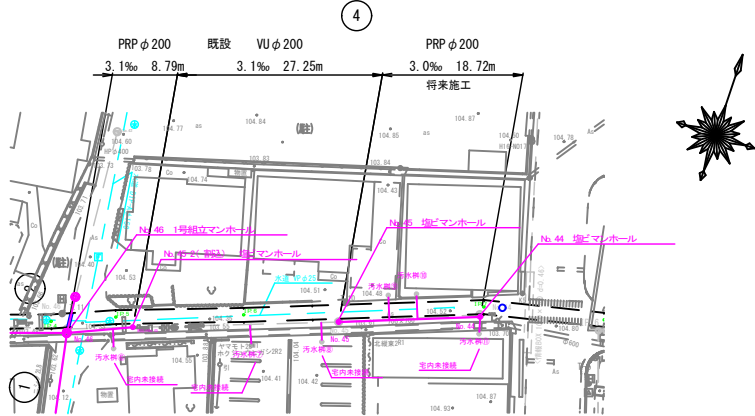
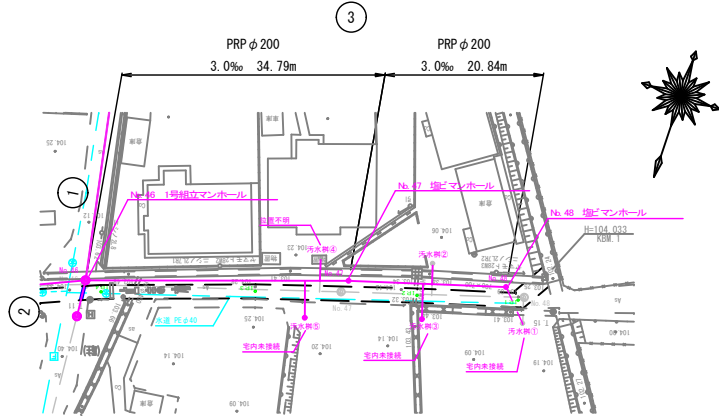
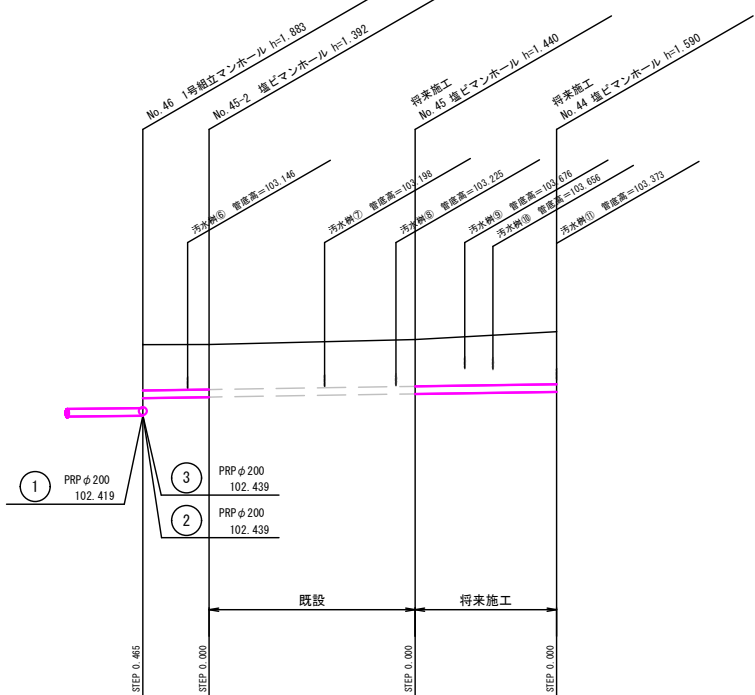
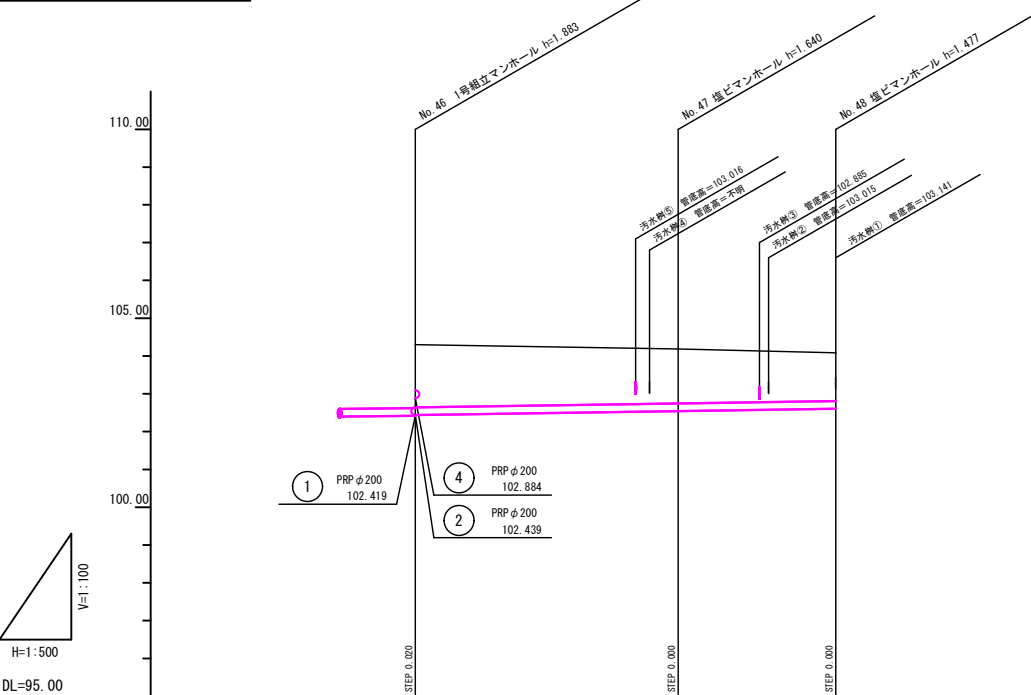


平面図 S=1:500



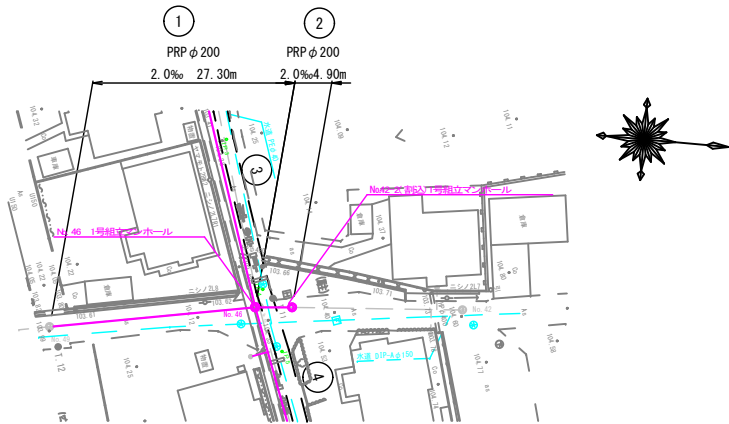
縦断面図 H=1:500  
V=1:100



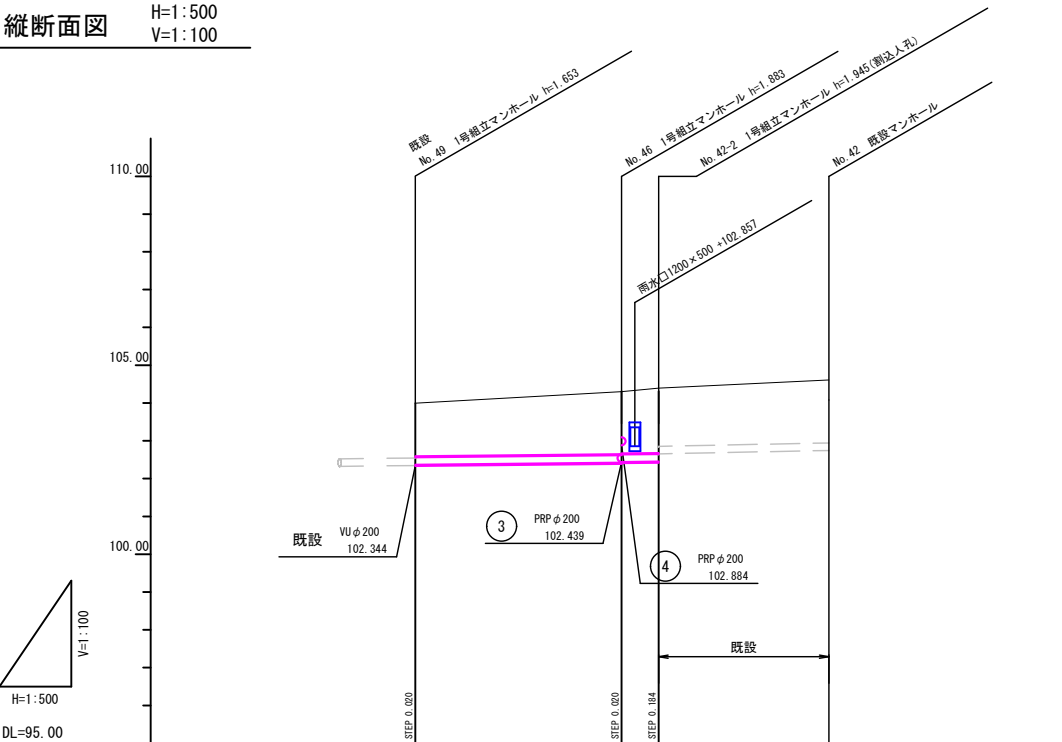
路線番号	3			4		
管 径	PRP φ200			PRP φ200	VU φ200	PRP φ200
勾 配	3.0‰			3.1‰	3.1‰	3.0‰
延 長	55.63			8.79	27.25	18.72
管体延長	34.00			8.00	26.71	18.18
人孔間距離	34.79			8.79	27.25	18.72
土 被 り	1.68 1.66	1.44	1.27	1.68 1.21	1.19	1.24 1.39
地 盤 高	104.302 104.302	104.184 104.184	104.084 104.084	104.302 104.302	104.435 104.435	104.642 104.642
管 底 高	102.419 102.439	102.544 102.544	102.607 102.607	102.419 102.884	102.911 102.911	102.995 103.052
区 間 距 離	0.00	34.79	20.84	0.00	8.79	27.25 18.72
測 点	No. 46	No. 47	No. 48	No. 46	No. 45-2	No. 45 No. 44

認可・実施	当初
年度・番号	令和4年度 北建第2号
河 川 名	高月第3排水区雨水幹線
路 線 名	高月第3排水区下水道布設替え工事
地 名	長浜市高月町高月
図 面 名	(污水)平面図・縦断面図(1)
縮 尺	平面 1:500 縦 1:100 横 1:500
図 面 番 号	6 枚 / 内 1
長浜市北部振興局建設課	

平面図 S=1:500



縦断面図 H=1:500  
V=1:100

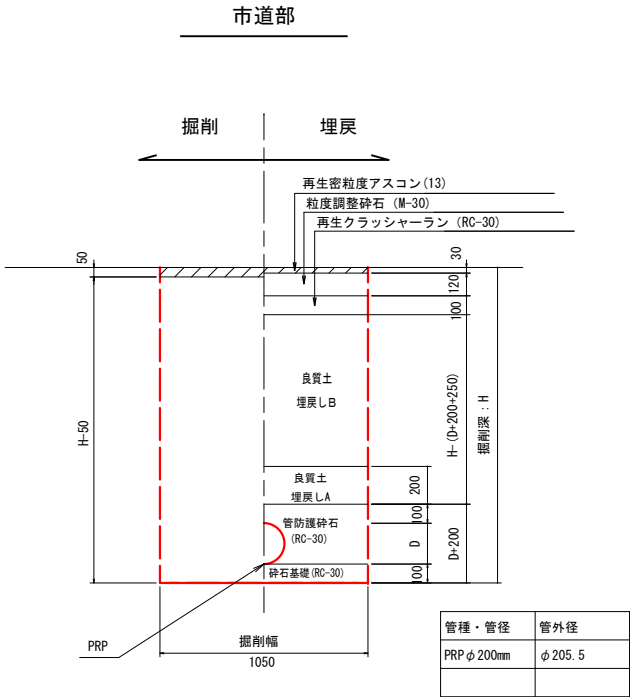


路線番号		①	②	
管 径		PRP φ 200	VU φ 200	
勾 配		2.0‰	4.8‰	
延 長		32.2	22.53	
管体延長		26.40	4.00	21.63
人孔間距離		27.30	4.90	22.53
土 被 り		1.43	1.68 1.66 1.74	
地 盤 高		103.997	104.302 104.394	104.611
管 底 高		102.344 102.364	102.419 102.439 102.448 102.633	102.741
区 間 距 離		0.00	27.30 4.90	22.53
測 点		No. 49	No. 46 No. 42-2	No. 42

認可・実施	当初
年度・番号	令和4年度 北建第2号
河 川 名 路 線 名 地 区 名	高月第3排水区雨水幹線
工 事 名	高月第3排水区下水道布設替え工事
地 名	長浜市高月町高月
図 面 名	(污水)平面図・縦断面図(2)
縮 尺	平面 1:500 縦 1:100 横 1:500
図 面 番 号	6 枚 / 内 2
長浜市北部振興局建設課	

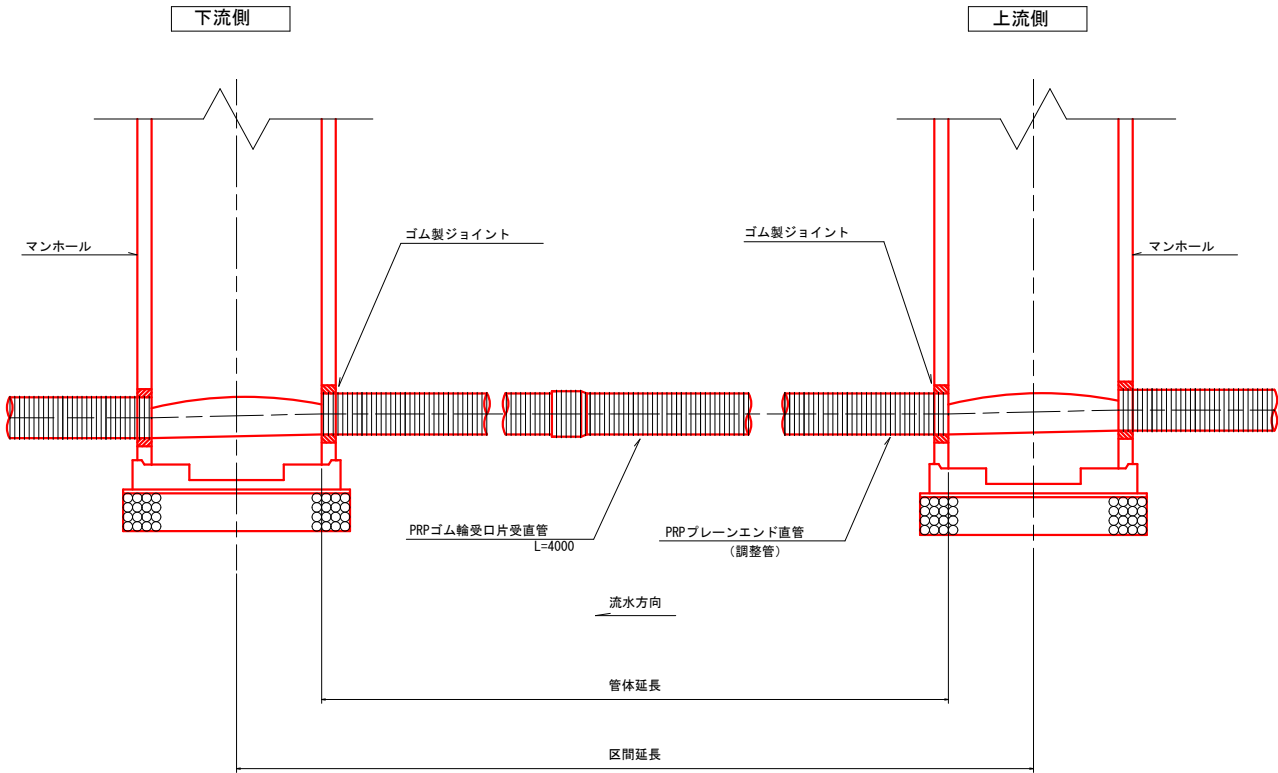
土工標準図（自然流下区間）

S=1:20



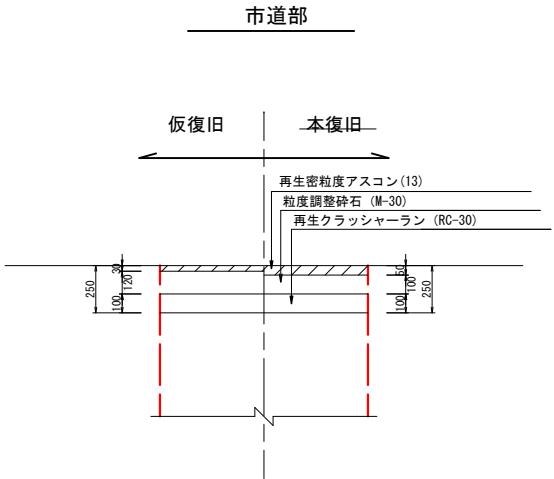
本管布設工標準図

S=1:20



路面復旧図（自然流下区間）

S=1:20

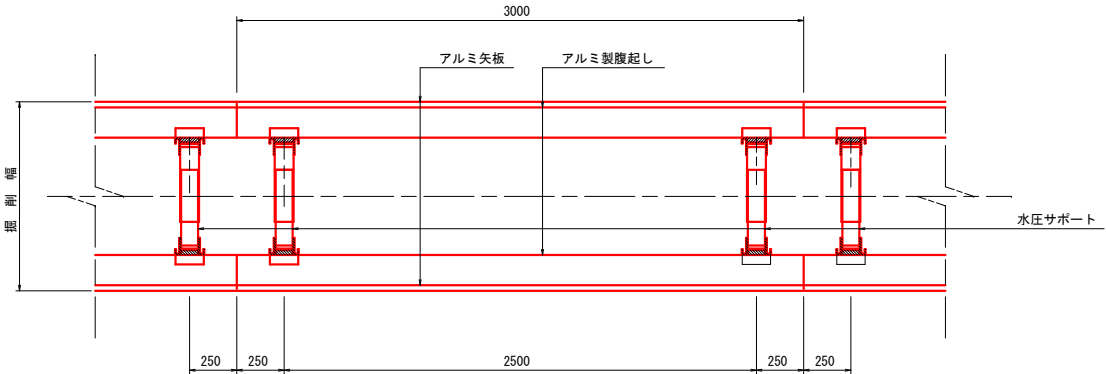


認可・実施	当初
年度・番号	令和4年度 北建第2号
河川名 路線名 地区名	高月第3排水区雨水幹線
工事名	高月第3排水区下水道布設替え工事
地名	長浜市高月町高月
図面名	土工標準図 本管布設工標準図
縮尺	1:20
図面番号	6枚ノ内3
長浜市北部振興局建設課	

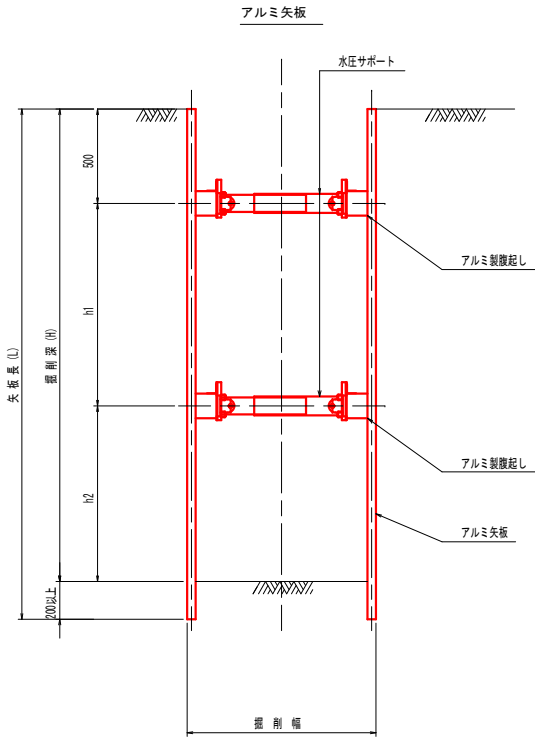
汚水土留工標準図

S=1：20

平 面 図



断 面 図



数値一覧表 (アルミ矢板)

掘 削 深 (m)	矢板長 (m)	矢 板 断面形状	腹起し材幅 (cm)	切梁腹起し段数	切梁材許容軸力 (kN)	備 考
1.51～1.80	2.00	有効幅 333mm	鋼 製 11.0 以 上	1	75	設置率：100%
1.81～2.00	2.50		鋼 製 11.0 以 上	1	75	設置率：100%
2.01～2.30	2.50		鋼 製 11.0 以 上	2	75	設置率：100%
2.31～2.80	3.00		鋼 製 11.0 以 上	2	75	設置率：100%
2.81～3.30	3.50		鋼 製 11.0 以 上	2	75	設置率：100%
3.31～3.50	4.00		鋼 製 11.0 以 上	2	75	設置率：100%
3.51～3.80	4.00		鋼 製 11.0 以 上	3	75	設置率：100%
3.81～4.00	4.50		鋼 製 11.0 以 上	3	75	設置率：100%

特記： 土留工標準図は、自立性のある一般的な土質に適用され  
現場の状況に応じ対処の事。  
安全上のチェック（構造計算）を行うこと。

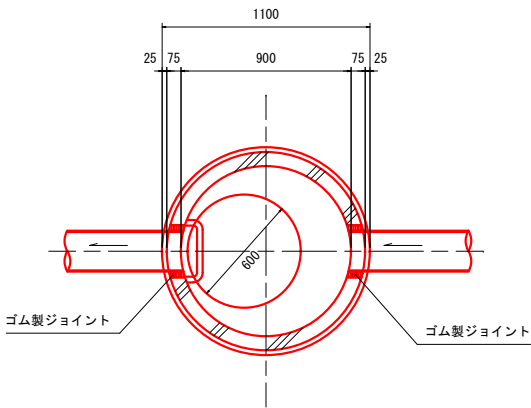
腹起し材の軽量鋼製支保工は断面係数120cm<sup>3</sup>以上とする。

認可・実施	当初
年度・番号	令和4年度 北建第2号
河 川 名 路 線 名 地 区 名	高月第3排水区雨水幹線
工 事 名	高月第3排水区下水道布設替え工事
地 名	長浜市高月町高月
図 面 名	汚水土留工標準図
縮 尺	1：20
図 面 番 号	6 枚 ノ 内 4
長浜市北部振興局建設課	

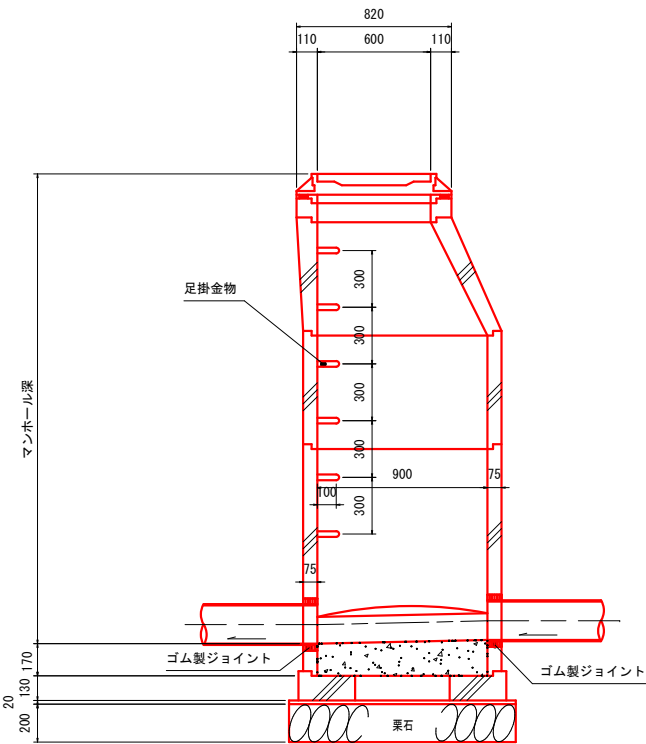
1号組立マンホール標準構造図

S=1:20

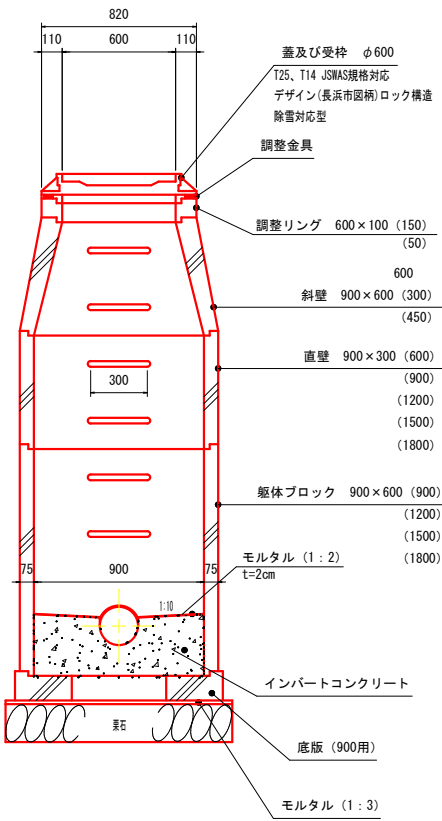
平面図



縦断面図



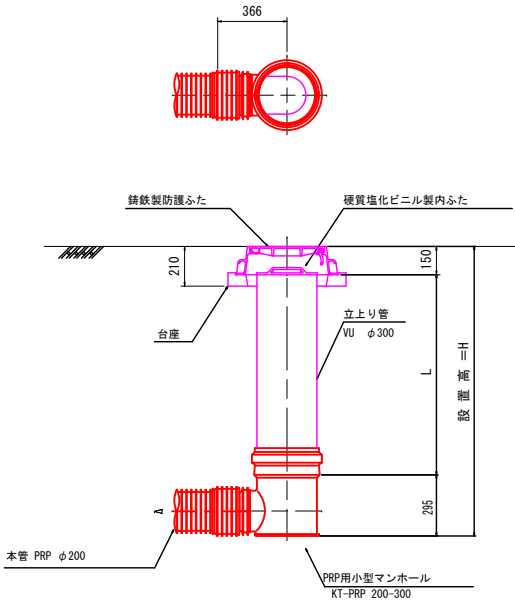
横断面図



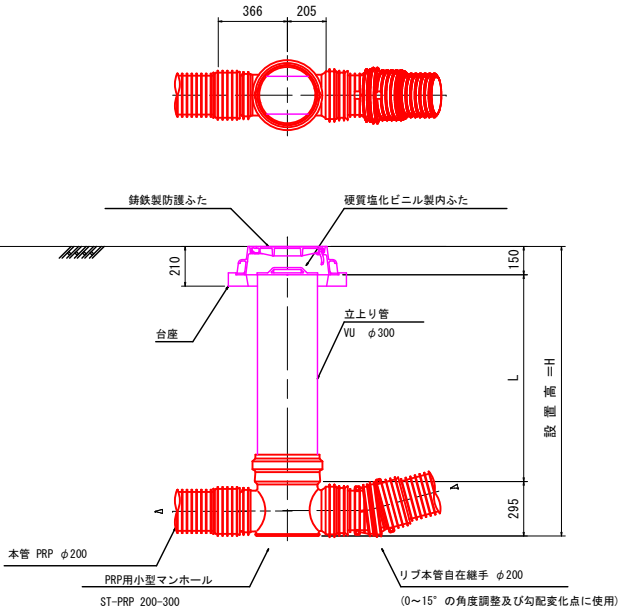
塩ビ製管理孔（リブパイプ用）標準構造図

S=1:20

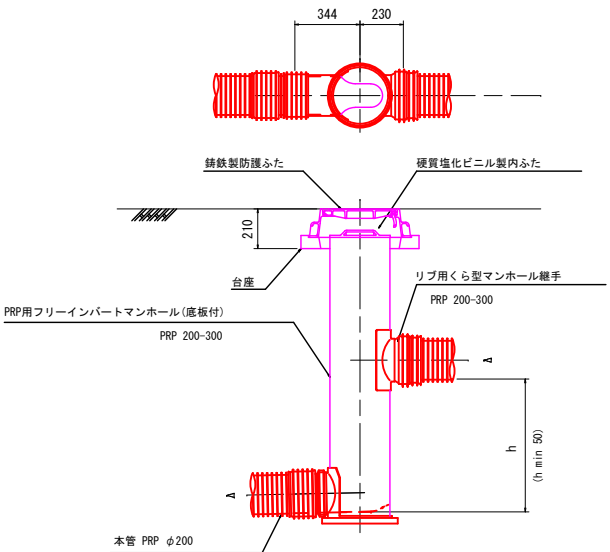
起点



中間点

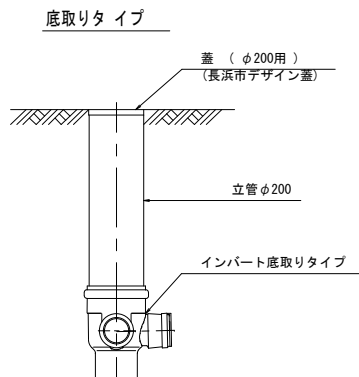


落差点



認可・実施	当初
年度・番号	令和4年度 北建第2号
河川名 路線名 地区名	高月第3排水区雨水幹線
工事名	高月第3排水区下水道布設替え工事
地名	長浜市高月町高月
図面名	1号組立マンホール標準構造図 塩ビ製管理孔（リブパイプ用） 標準構造図
縮尺	1:20
図面番号	6枚ノ内5
長浜市北部振興局建設課	

NOSCALE



## NOSCALE

認可 実施	当初
年度 番号	令和 4 年度 北建第 2 号
河 川 名 路 線 名 地 区 名	高月第 3 排水区雨水幹線
工 事 名	高月第 3 排水区下水道設備改工事
地 名	長浜市高月町高月
図 面 名	公共樹標準図 取付管布設標準図
縮 尺	図 示
図面 番号	6 枚 / 内 6
長浜市北部振興局建設課	