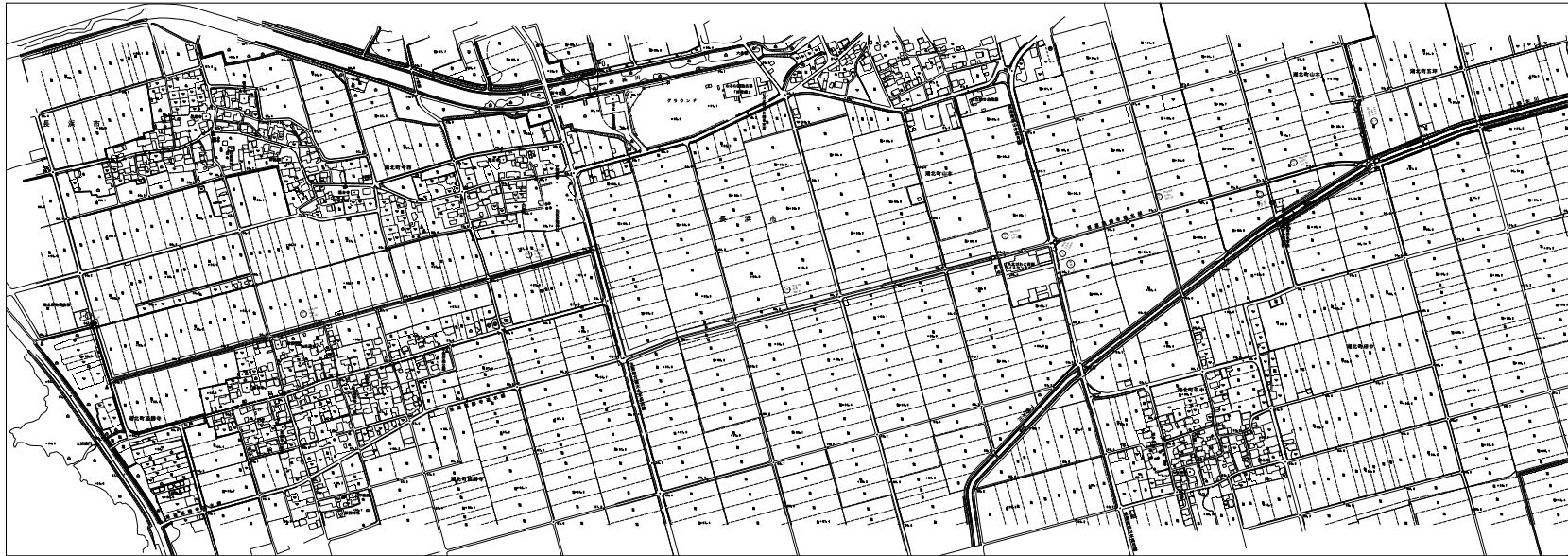


位置図

$$S=1/5000$$


事業名	長浜市公共下水道事業	※	
工事名称	木之本西幹線投入区(14)接続工事(湖北西第一工区)	※	
施工箇所	長浜市湖北町山本池		
図面名称	位置図	※	図示
実施	当初 第 回変更		
長浜市下水道事業部下水道施設課		※	1 / 32

系 統 図 (1)

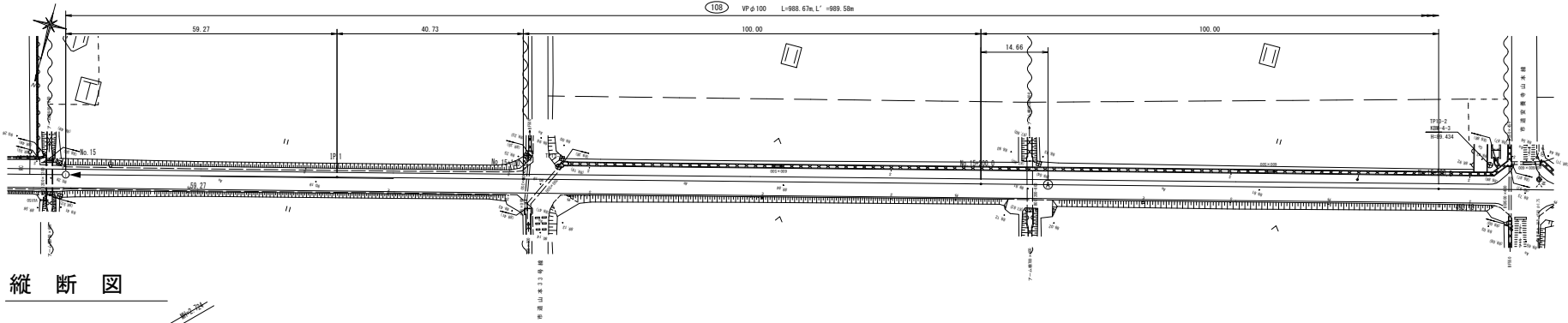
S=1/2500



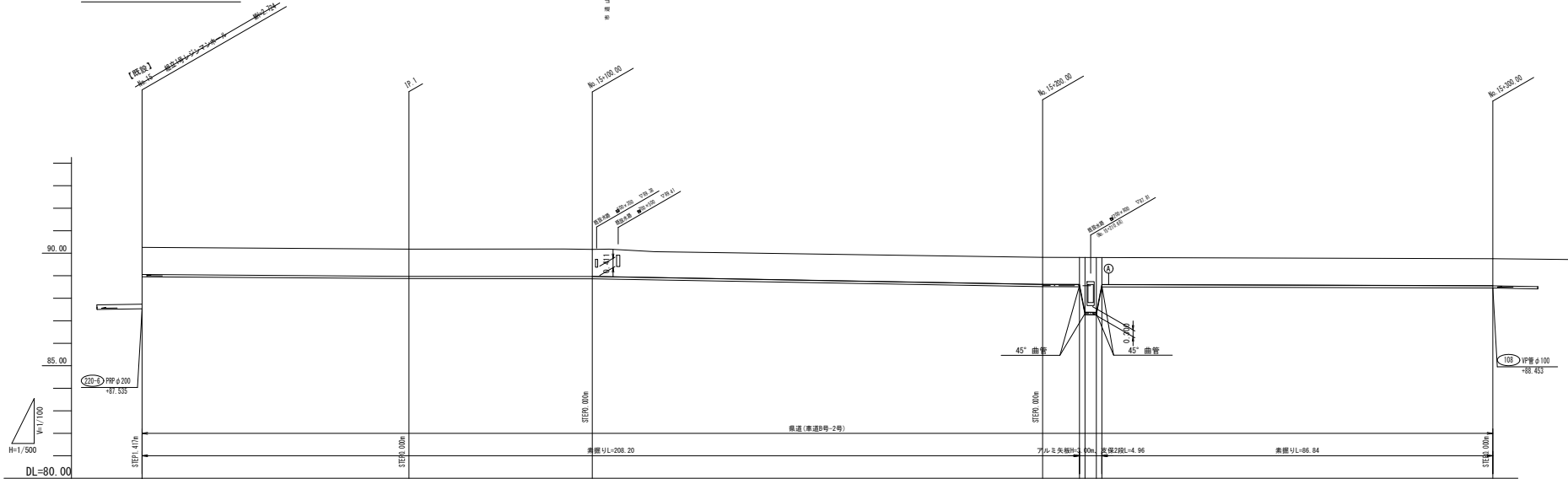
事 業 名	長崎市公共下水道事業	
工事名称	木之本両幹線投入点(14)接続工事(湖北西第1工区)	
施工箇所	長崎市湖北町山本他	
図面名称	系 統 図 (1)	図 示
実 施	当 初 第 回変更	
長崎市下水道事業部下水道施設課		2 / 32

平面図

S=1/500



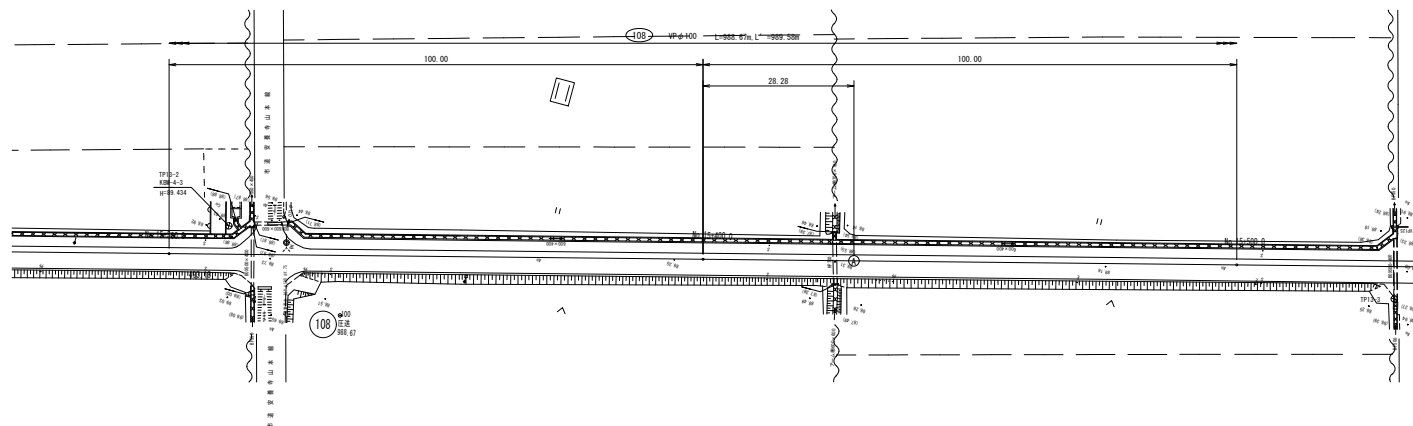
縦断図



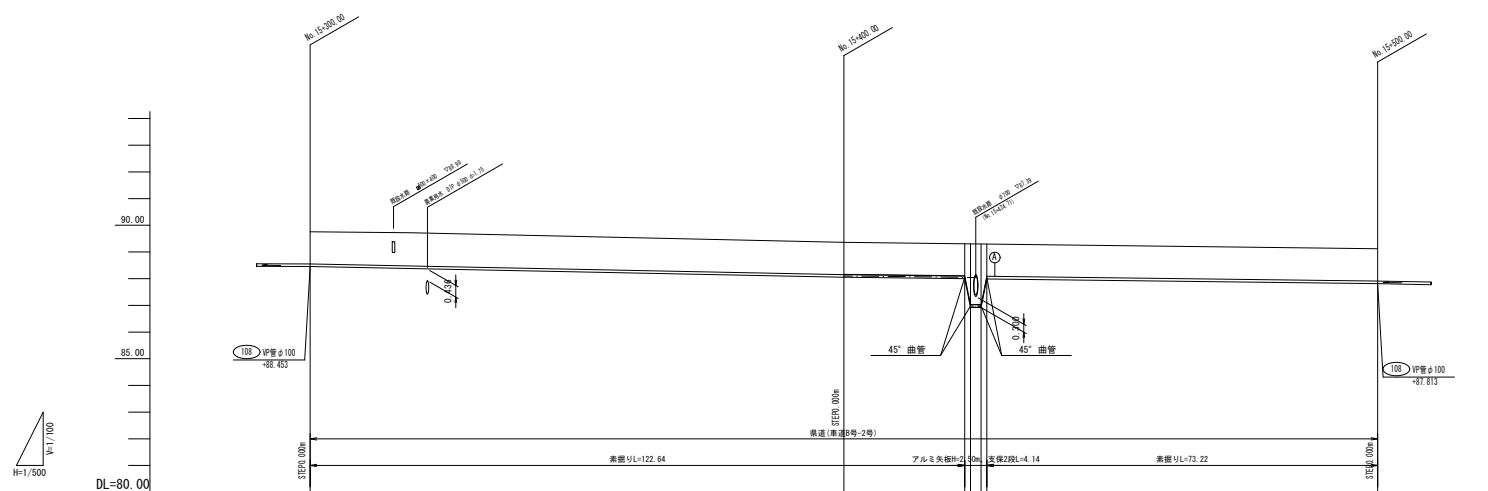
管 符 号	(108) VP φ100 L=988.67m, L'=989.58m									
管種・管径	PP φ100									
路線延長	988.67m									
人孔間距離	59.27m	40.73m	100.00m	8.20m	1.25m	1.25m	86.84m			
管体延長	58.82m	40.73m	100.00m	8.20m	1.25m	1.25m	86.84m			
勾配	-1.35	-0.25	-3.50	-0.80	-4.86	-4.86	-0.60			
地盤高	80.260	80.160	80.170	80.020	80.015	80.012	80.200			
土 被 り	1.20	1.20	1.20	1.20	0.20	0.20	1.20			
管 底 高	88.953	88.933	88.863	88.813	88.808	88.805	88.453			
掘 削 深	1.314	1.414	1.414	1.414	1.414	1.414	1.414			
追加距離	121.80	181.07	221.80	330.00	330.00	330.00	421.80			
測 点	86.15	IP-1	86.15	86.15	86.15	86.15	86.15			

注記)
1) 地下埋設物の土被りは推定であるため、現地施工前に、交差箇所等について試掘調査を実施し、埋設状況を確認するとともに、縦断面図に影響がある場合は、設計変更を行う必要がある。

事業名	長浜市公共下水道事業	
工事名称	木之本西幹線投入点(14)接続工事(湖北西第1工区)	
施工箇所	長浜市湖北町山本地	
図面名称	平面図・縦断面図	図示
実施	当初 第 回変更	
長浜市下水道事業部下水道施設課		3 / 32

$S=1/500$ 

縦断図

[illegible]

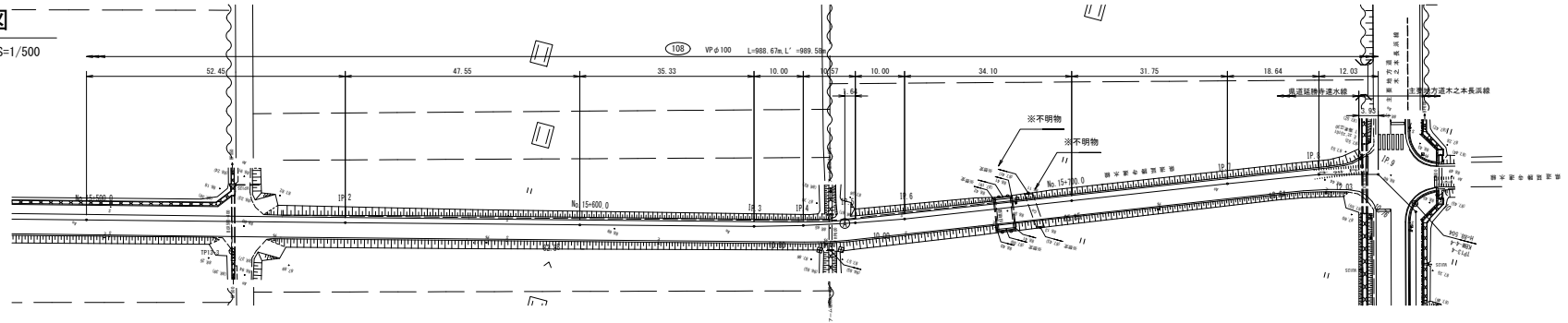
注記)

- 1) 地下埋設物の土被りは推定であるため、現地施工前に、交差箇所等について試掘調査を実施し、埋設状況を確認するとともに、縦断計画に影響がある場合は、設計変更を行う必要がある。

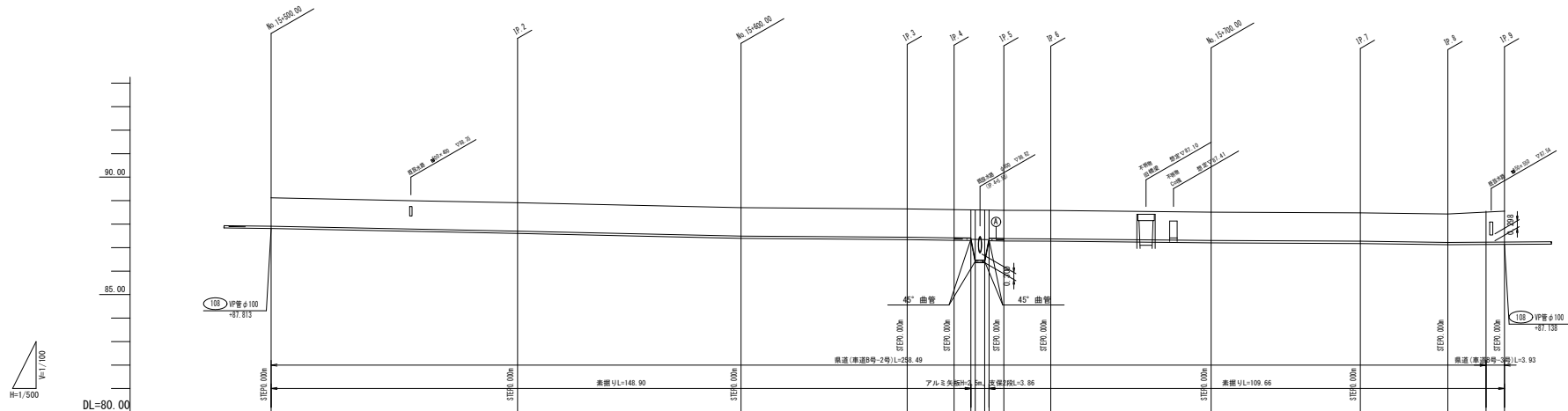
事業名	長浜市公共下水道事業	※	※
工事名称	本之木西幹線投入点(14)接続工事(湖北西第1工区)	※	※
施工箇所	長浜市湖北町山本他		
図面名称	平面図、縦断面図	※	図示
実施	当初 第 回変更		
	長浜市下水道事業部下水道施設課	※	4 / 32

平面図

S=1/500



縦断図



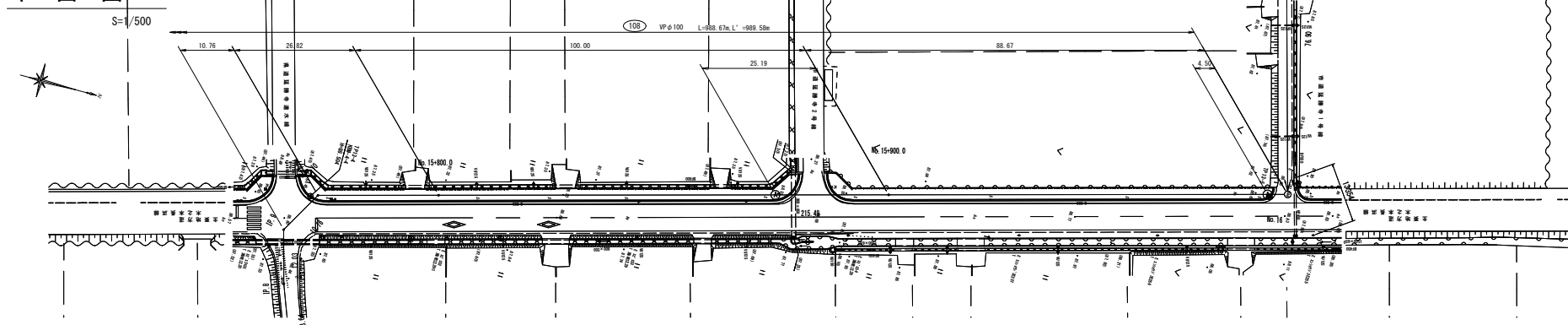
管 符 号	108												
管種・管径	VPφ100												
路線延長	988.67m												
人孔間距離	52.45m	47.55m	35.33m	10.00m	3.57m	0.93m	0.93m	3.14m	10.00m	34.10m	31.75m	18.64m	12.03m
管体延長	52.45m	47.55m	35.33m	10.00m	3.57m	0.93m	0.93m	3.14m	10.00m	34.10m	31.75m	18.64m	12.03m
勾配	-4.00	-4.40	-1.40	-3.00	-2.84	-1.00	-1.00	-0.94	-1.00	-2.95	-0.94	-2.68	
地盤高	88.10	88.910	88.700	88.650	88.620	88.607	88.603	88.590	88.580	88.510	88.480	88.450	88.550
土 被 り	1.20	1.20	1.20	1.20	1.20	1.20	1.20	1.20	1.20	1.20	1.200	1.200	1.31
管 底 高	87.813	87.603	87.393	87.343	87.313	87.303	87.299	87.283	87.273	87.203	87.173	87.123	87.138
掘 削 深	1.414	1.414	1.414	1.414	1.414	1.414	1.414	1.414	1.414	1.414	1.414	1.519	
追加距離	621.80	614.25	721.80	757.13	767.13	770.70	771.63	771.96	821.80	872.19	884.22		
測 点	No.15 +200.0	IP.2	No.15 +200.0	IP.3	IP.4 +2.5 +200.0	IP.4 +2.5 +200.0	IP.4 +2.5 +200.0	IP.4 +2.5 +200.0	IP.7 +200.0	IP.7 +200.0	IP.8	IP.9	

注記

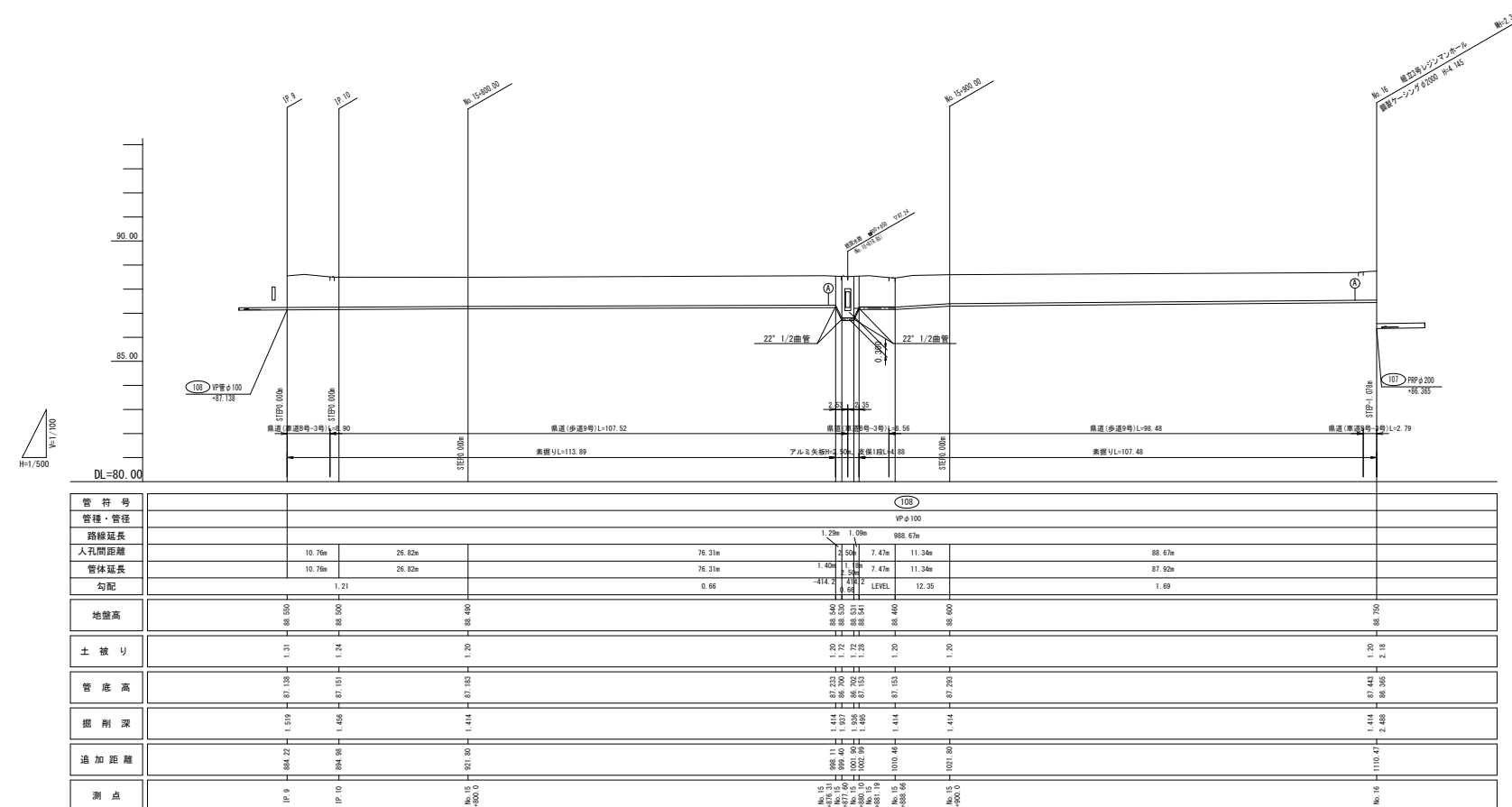
- 1) 地下埋設物の土被りは推定であるため、現地施工前に、交差箇所等について詳細調査を実施し、埋設状況を確認するとともに、縦断面図に影響がある場合は、設計変更を行う必要がある。

事 業 名	長浜市公共下水道事業	
工事名称	木之本両幹線投入点(14)接続工事(湖北西第1工区)	
施工箇所	長浜市湖北町山本地	
図面名称	平面図・縦断面図	図示
実 施	当初 第 回変更	
長浜市下水道事業部下水道施設課		5 / 32

平面图



縦断図



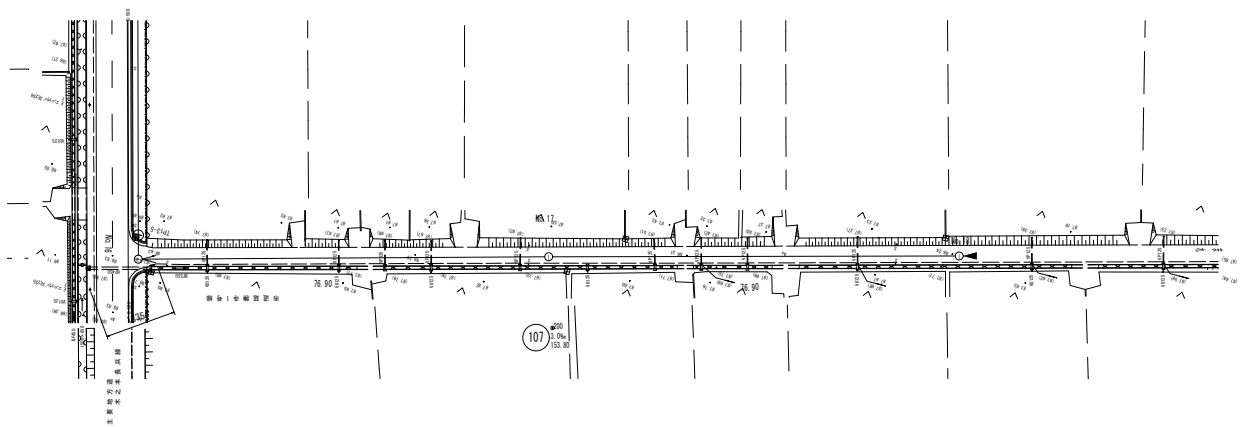
注記)

1) 地下埋設物の土被りは推定であるため、現地施工前に、交差箇所等について試掘調査を実施し、埋設状況を確認するとともに、縦断計画に影響がある場合は、設計変更を行う必要がある。

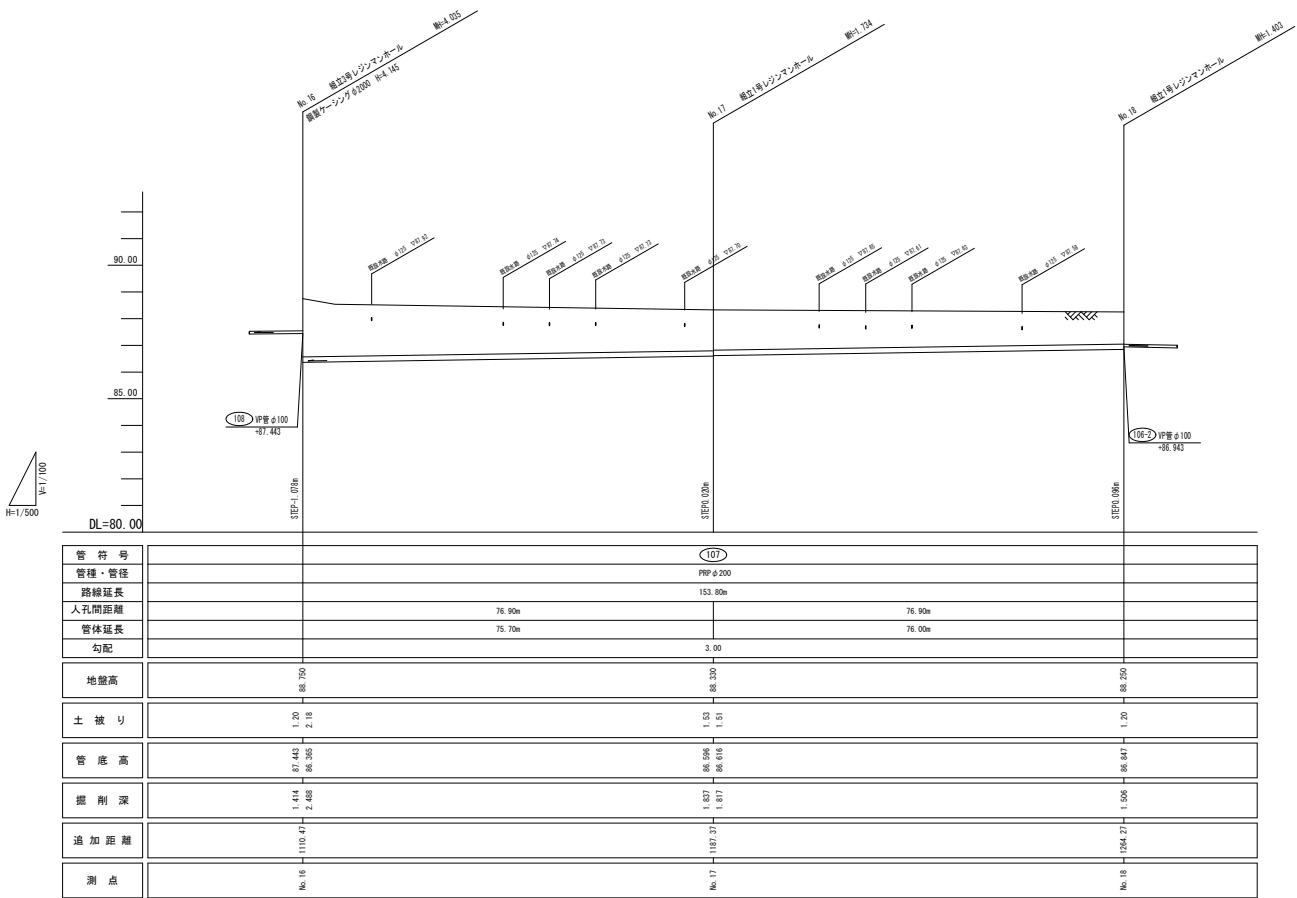
事業名	長浜市公共下水道事業	年度	
工事名称	本之木西幹線投入点(14)接続工事(湖北西第1工区)	年度	
施工箇所	長浜市湖北町山本他		
図面名称	平面図、縦断面図	図式	図示
実施	当初 第 回変更		
長浜市下水道事業部下水道施設課		新設	6 / 32

平面図

S=1/500



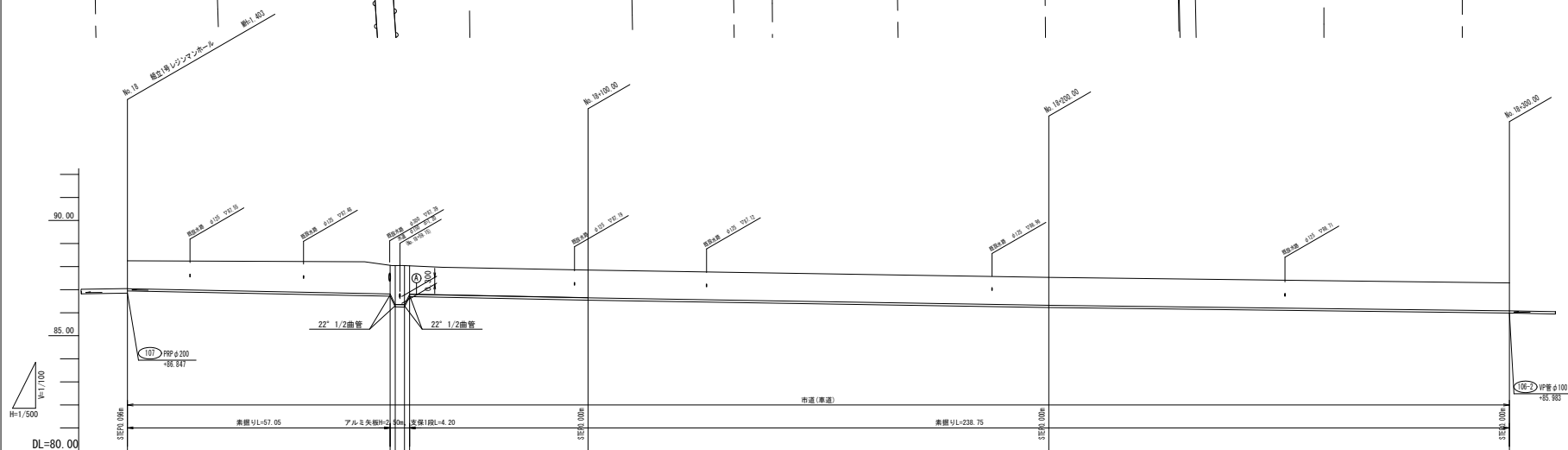
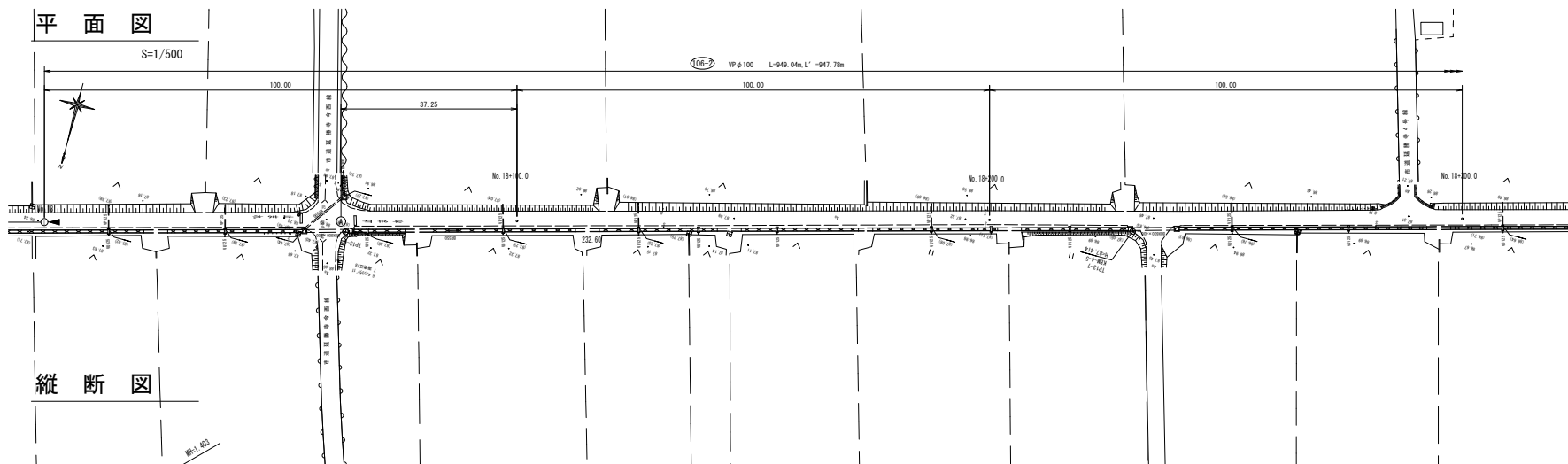
縦断図



注記)
1) 地下埋設物の土被りは推定であるため、現地施工前に、交差箇所等について詳細調査を実施し、埋設状況を確認するとともに、縦断計画に影響がある場合は、設計変更を行う必要がある。

事業名	長浜市公共下水道事業	※
工事名称	木之本西幹線投入点(14)接続工事(湖北西第1工区)	※
施工箇所	長浜市湖北町山本地	
図面名称	平面図・縦断面図	図示
実施	当初 第 回変更	
長浜市下水道事業部下水道施設課		7 / 32

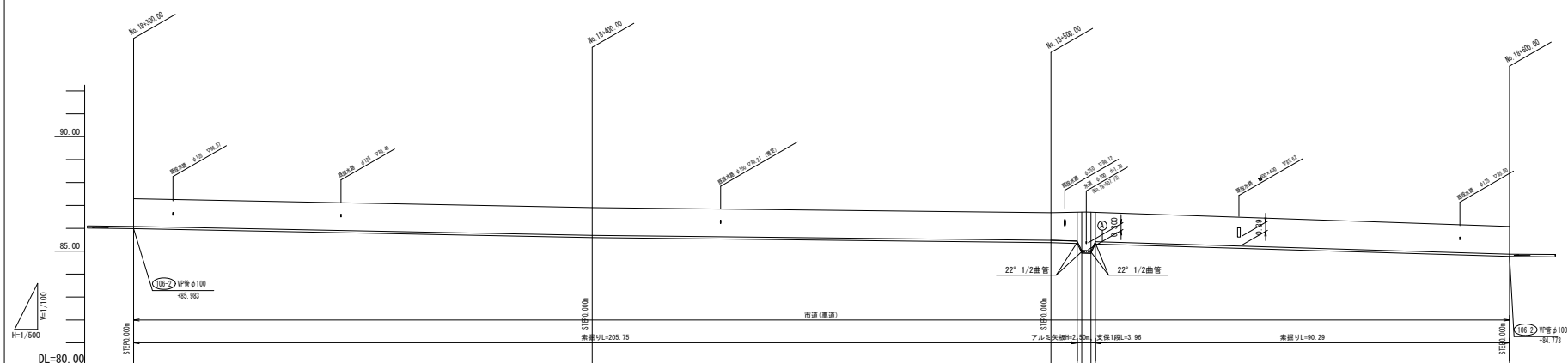
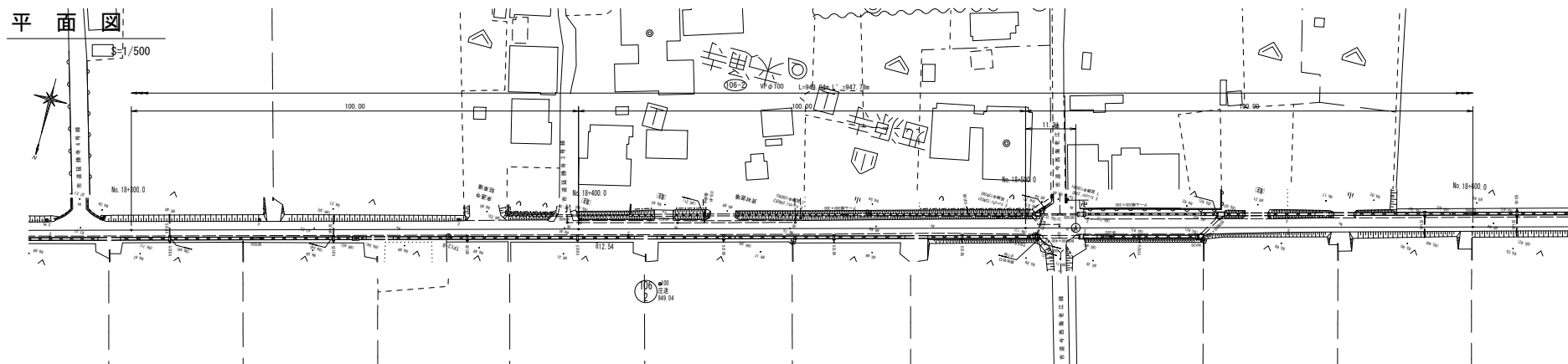
縦断図



管 符 号					(106-7)				
管種・管径					VP φ100				
路線延長			1.10m	1.10m	949.04m				
人孔間距離		57.05m	2.44m	38.75m	100.00m			100.00m	
管体延長		56.60m	1.88m	38.75m	100.00m			100.00m	
勾配		-4.00	-4.00	-4.00	-3.20			-2.40	
地盤高	88.250	88.053 88.043 88.038	88.033 88.023 88.018	87.850	87.530			87.290	
土被り	1.20	1.23 1.08 1.23	1.11 1.03 1.23	1.20	1.20			1.20	
管底高	86.943	86.715 86.255 86.698	86.688 86.228 86.671	86.543	86.223			85.983	
掘削深	1.414	1.445 1.886 1.406	1.442 1.790 1.429	1.414	1.414			1.414	
追加距離	1594.27	1321.32 1322.42 1323.52	1324.52 1325.62 1326.72	1594.27	1464.27			1594.27	
測点	No.18 457.00 No.19 456.00 No.20 455.00 No.21 454.00	457.00 456.00 455.00 454.00 453.00	457.00 456.00 455.00 454.00 453.00	No.18 457.00 No.19 456.00	No.18 457.00 No.19 456.00			No.18 457.00 No.19 456.00	

1) 地下埋設物の土被りは推定であるため、現地施工前に、交差箇所等について試掘調査を実施し、埋設状況を確認するとともに、縦断計画に影響がある場合は、設計変更を行う必要がある。

事業名	長浜市公共下水道事業	※	※
工事名称	本之木西幹線投入点(14)接続工事(湖北西第1工区)	※	※
施工箇所	長浜市湖北町山本他		
図面名称	平面図・縦断面図	※	図示
実施	当初 第 回変更		
①	長浜市下水道事業部下水道施設課	※	8 / 32



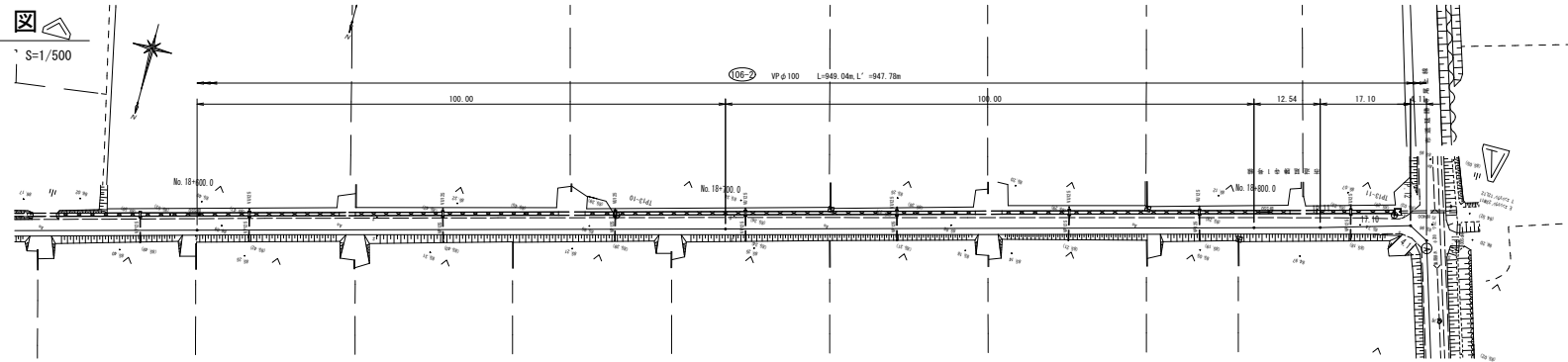
管 符 号			(06-7)				
管種・管径			VP φ 100				
路線延長			949.04m			0.98m 0.98m	
人孔間距離		100.00m	100.00m		5.75m 2.38m	50.29m	
管体延長		100.00m	100.00m		5.75m 12.89m	50.29m	
勾配	-3.90		-2.20		414.1 -414.2	-6.00	
					-6.00		
地盤高	87.290	86.900	86.600	86.703	86.568	86.600	
土 被 り	1.20	1.20		1.20	1.11	1.20	
管 底 高	85.983	85.593	85.373	85.339	84.977	84.773	
掘 削 深	1.414	1.414	1.414	1.471	1.887	1.480	
追加距離	1664.27	1664.27	1664.27	1704.27	1770.00	1664.27	
測 点	No. 15 +200.0	No. 15 +200.0	No. 15 +200.0	No. 15 +200.35 No. 16 +200.71	No. 15 +200.35 No. 16 +200.71	No. 15 +200.0	

注記)

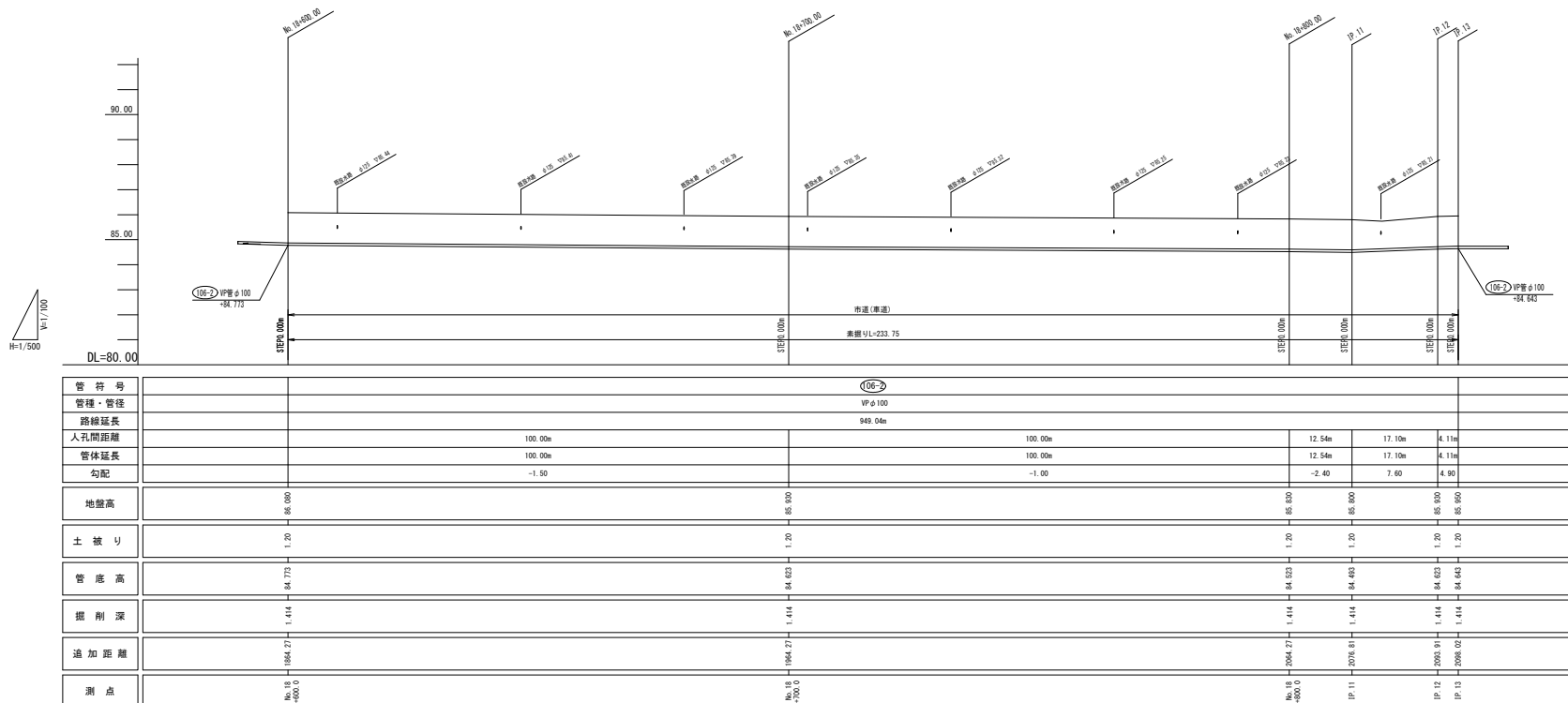
1) 地下埋設物の土被りは推定であるため、現地施工前に、交差箇所等について試掘調査を実施し、埋設状況を確認するとともに、截断計画に影響がある場合は、設計変更を行う必要がある。

事業名	長浜市公共下水道事業	※	※
工事名称	本之木西幹線投入点(14)接続工事(湖北西第1工区)	※	※
施工箇所	長浜市湖北町山本宅		
図面名称	平面図、縦断面図	※	図示
実施	当初 第 回変更		
長浜市下水道事業部下水道施設課		※	9 / 32

平面図



縦断面図



注記

- 1) 地下埋設物の土被りは推定であるため、現地施工前に、交差箇所等について詳細調査を実施し、埋設状況を確認するとともに、縦断面図に影響がある場合は、設計変更を行う必要がある。

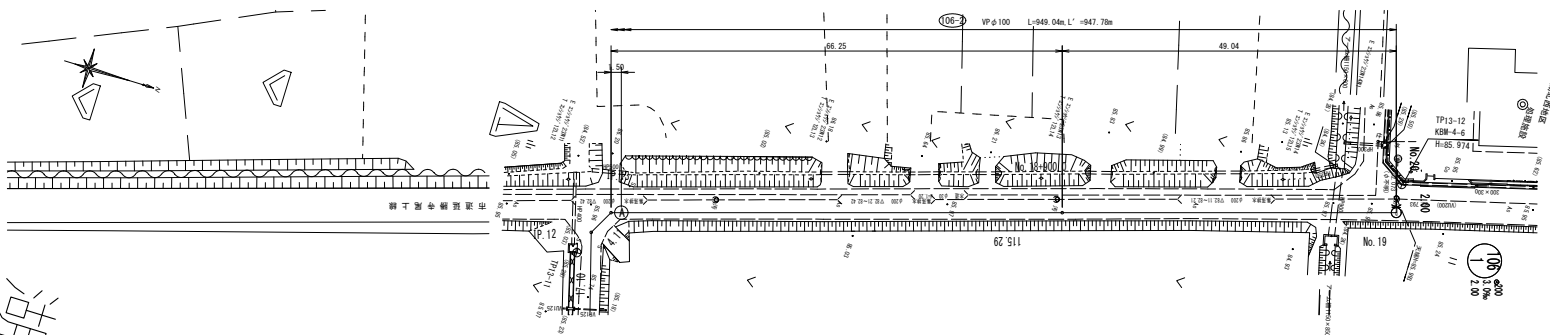
事業名	長浜市公共下水道事業	※
工事名称	木之本南幹線投入点(14)接続工事(湖北西第1工区)	※
施工箇所	長浜市湖北町山本地	※
図面名称	平面図・縦断面図	図示
実施	当初 第 回変更	
長浜市下水道事業部下水道施設課		10 / 32

(106-2)

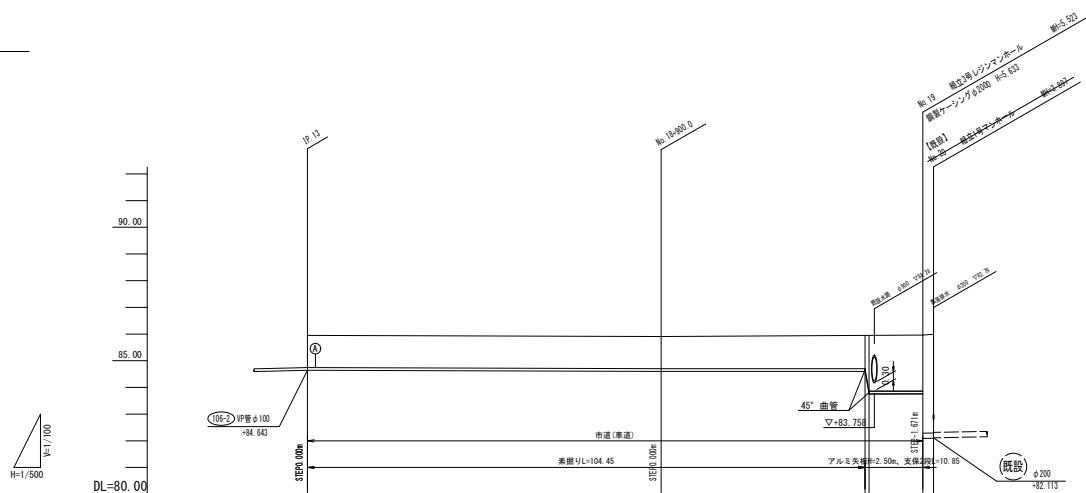
河川処理施設

平面図

S=1/500

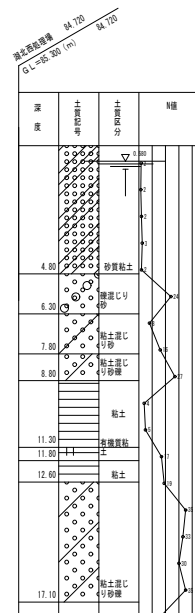


縦断図



H=1/500

管 符 号	(106-2)		(106-1)	
管種・管径	VPφ100		PPφ200	
路線延長	949.04m		2.00m	
人孔間距離	66.25m		10.10m	
管体延長	38.09m		9.35m	
勾配	-0.60		LEVEL -1000	
地盤高	85.00		85.00	
土 被 り	1.20		1.20	
管 底 高	84.64		84.64	
掘 削 深	1.414		1.428	
追加距離	200.00		200.00	
測 点	No. 18		No. 19	



注記)
1) 地下埋設物の土被りは推定であるため、現地施工前に、交差箇所等について詳細調査を実施し、埋設状況を確認するとともに、縦断計画に影響がある場合は、設計変更を行う必要がある。

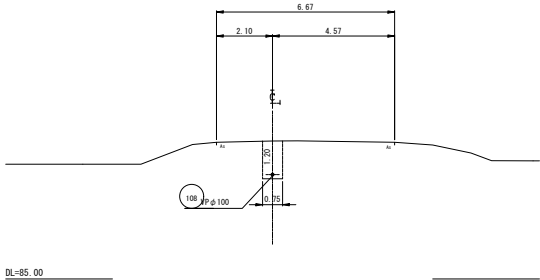
事業名	長浜市公共下水道事業		年度	
工事名称	木之本西幹線投入点(14)接続工事(湖北西第1工区)			年度
施工箇所	長浜市湖北町山本地			
図面名称	平面図・縦断面図	図大	図示	
実施	当初 第 回変更			
長浜市下水道事業部下水道施設課			年度	11 / 32

(106-2) (106-1)

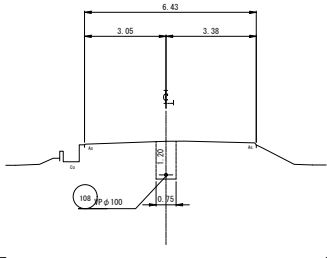
横断面図

S=1/100

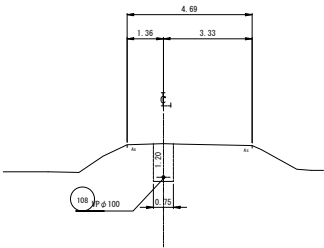
No. 15+100.00
GH=90.17
FH=88.863



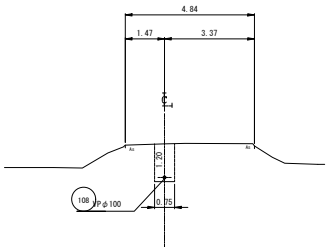
No. 15+400.00
GH=89.36
FH=88.053



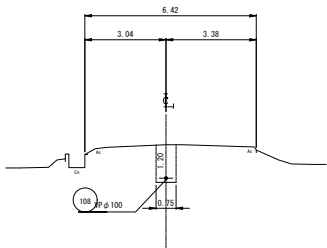
IP. 2
GH=88.91
FH=87.603



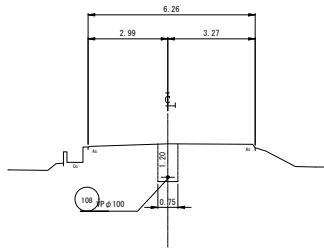
IP. 1
GH=90.18
FH=88.873



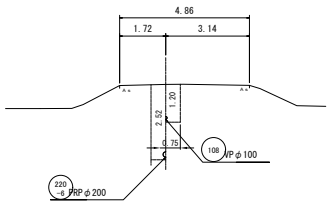
No. 15+300.00
GH=89.76
FH=88.453



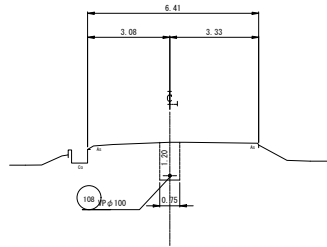
No. 15+500.00
GH=89.12
FH=87.813



No. 15
GH=90.26
FH=87.535, 88.933



No. 15+200.00
GH=89.82
FH=88.513

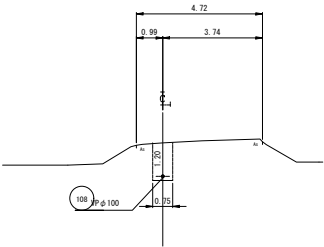


事業名	長浜市公共下水道事業	※	※
工事名称	木之本西幹線投入点(14)接続工事(湖北西第1工区)	※	※
施工箇所	長浜市湖北町山本地		
図面名称	横断面図	※	1:100
実施	当初 第 回変更		
長浜市下水道事業部下水道施設課		※	12 / 32

横断面図

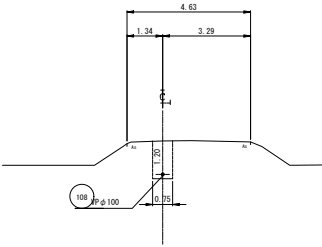
S=1/100

IP. 4
GH=88. 62
FH=87. 313



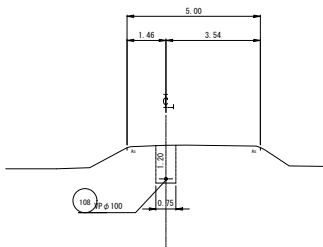
DL=83. 00

No. 15+700. 00
GH=88. 51
FH=88. 51



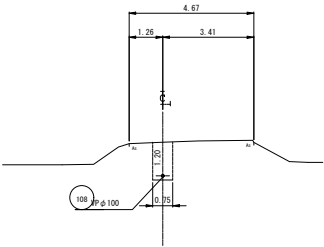
DL=83. 00

IP. 8
GH=88. 43
FH=87. 123



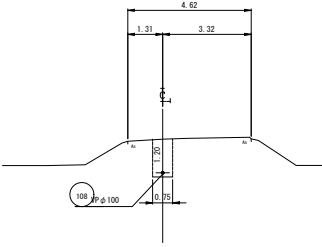
DL=83. 00

IP. 3
GH=88. 65
FH=87. 343



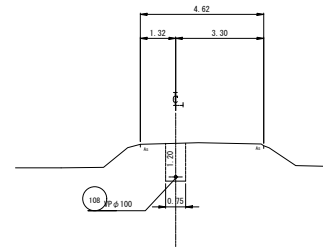
DL=83. 00

IP. 6
GH=88. 58
FH=87. 273



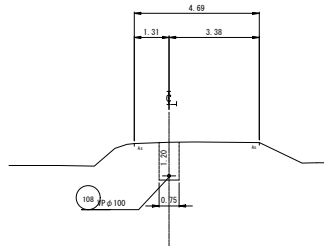
DL=83. 00

IP. 7
GH=88. 48
FH=87. 173



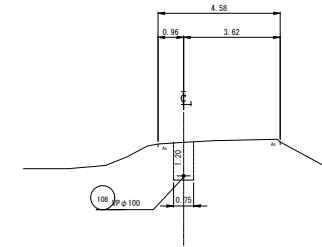
DL=83. 00

No. 15+600. 00
GH=88. 70
FH=87. 393



DL=83. 00

IP. 5
GH=88. 59
FH=87. 293



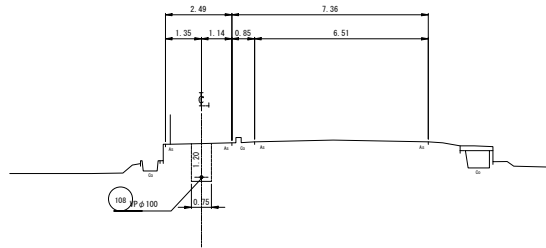
DL=83. 00

事業名	長浜市公共下水道事業	※	※
工事名称	木之本西幹線投入点(14)接続工事(湖北西第1工区)	※	※
施工箇所	長浜市湖北町山本地		
図面名称	横断面図	※	1:100
実施	当初 第 回変更		
長浜市下水道事業部下水道施設課		※	13 / 32

横断面図

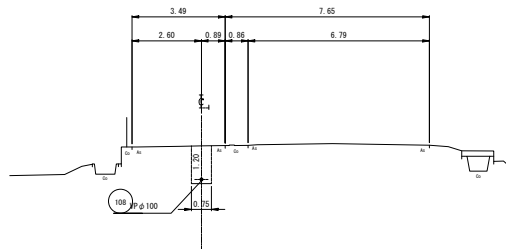
S=1/100

No. 15-800.00
GH=88.49
FH=87.183



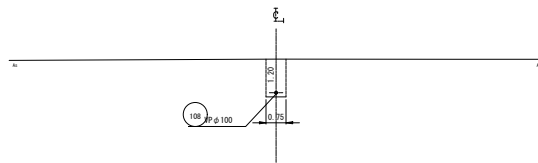
DL=83.00

IP.10
GH=88.50
FH=87.151



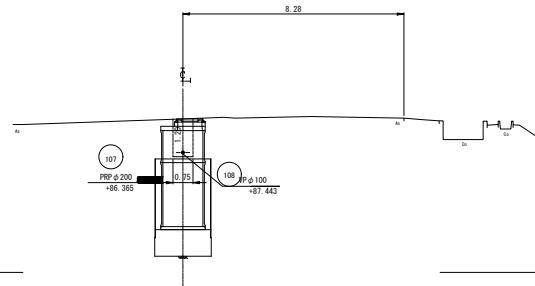
DL=83.00

IP.9
GH=88.55
FH=87.138



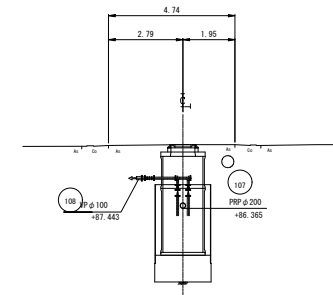
DL=83.00

No. 16
GH=88.75
FH=87.443 (VP100)
FH=86.365 (PRP200)
(県道に直角)



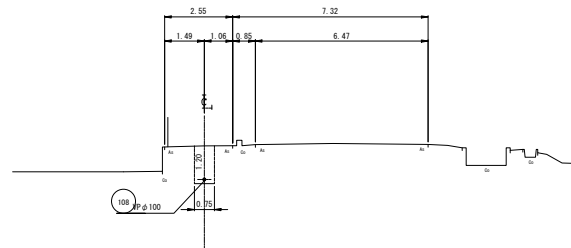
DL=83.00

No. 16
GH=88.75
FH=87.443 (V0100)
FH=86.365 (PRP200)
(市道に直角)



DL=83.00

No. 15-900.00
GH=88.60
FH=87.293

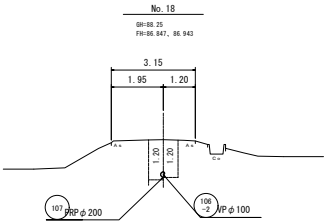


DL=83.00

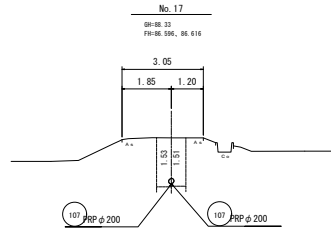
事業名	長浜市公共下水道事業	※
工事名称	木之本西幹線投入点(14)接続工事(湖北西第1工区)	※
施工箇所	長浜市湖北町山本地	
図面名称	横断面図	1:100
実施	当初 第 回変更	
長浜市下水道事業部下水道施設課		14 / 32

横断面図

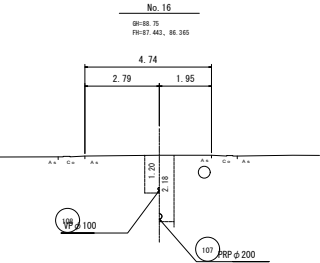
S=1/100



DL=83.00



DL=83.00



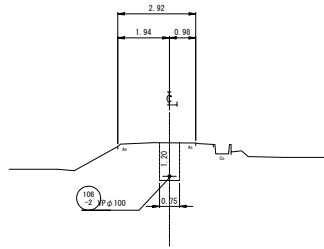
DL=83.00

事業名	長浜市公共下水道事業	※	※
工事名称	木之本西幹線投入点(14)接続工事(湖北西第1工区)	※	※
施工箇所	長浜市湖北町山本地		
図面名称	横断面図	※	1:100
実施	当初 第 回変更		
長浜市下水道事業部下水道施設課		※	15 / 32

横断面図

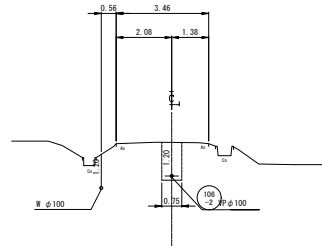
S=1/100

No. 18+200.00
GH=87.53
FH=86.223



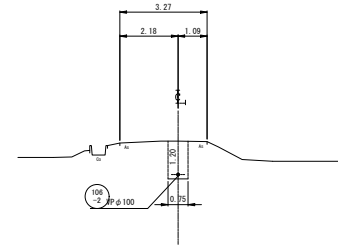
DL=82.00

No. 18+500.00
GH=86.88
FH=85.373



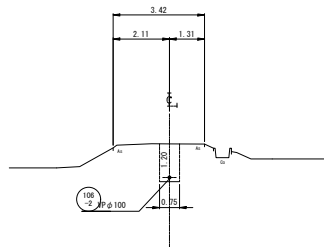
DL=82.00

No. 18+700.00
GH=85.93
FH=84.623



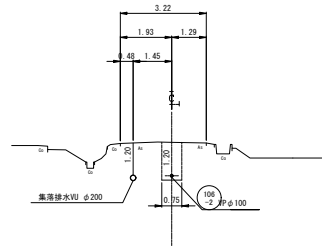
DL=80.00

No. 18+100.00
GH=87.35
FH=86.543



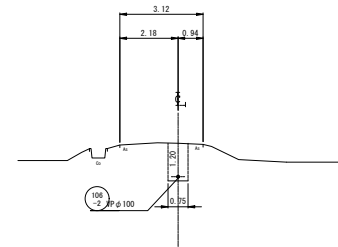
DL=82.00

No. 18+400.00
GH=86.90
FH=85.593



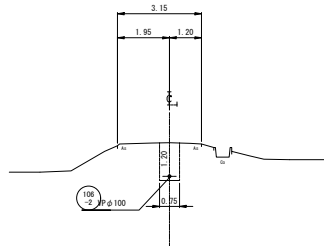
DL=82.00

No. 18+600.00
GH=85.08
FH=84.773



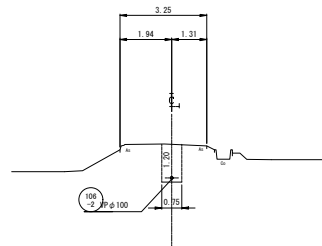
DL=82.00

No. 18
GH=88.25
FH=86.943



DL=82.00

No. 18+300.00
GH=87.29
FH=85.983

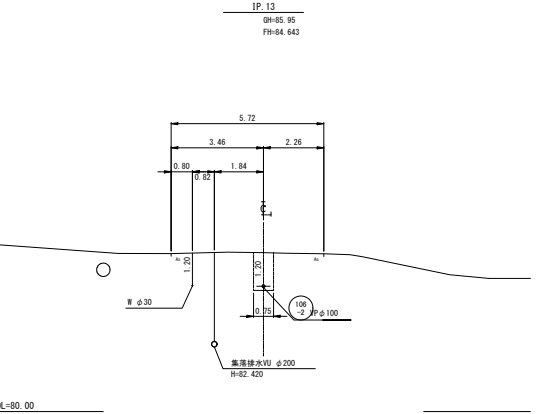
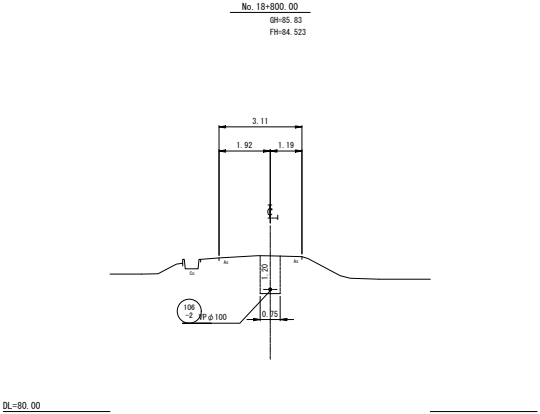
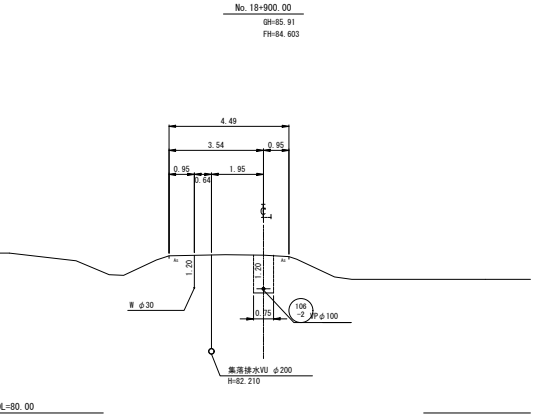
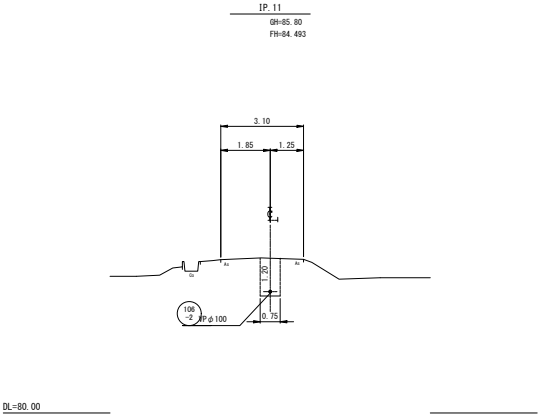
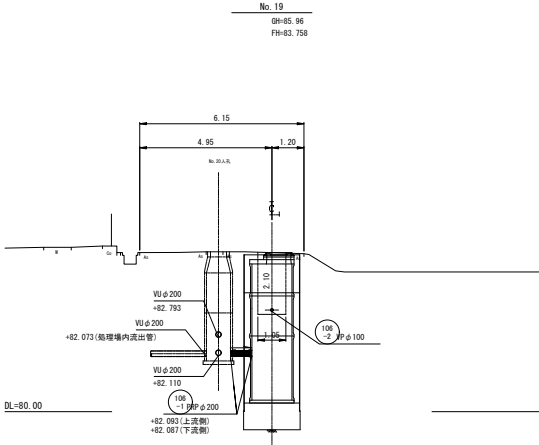
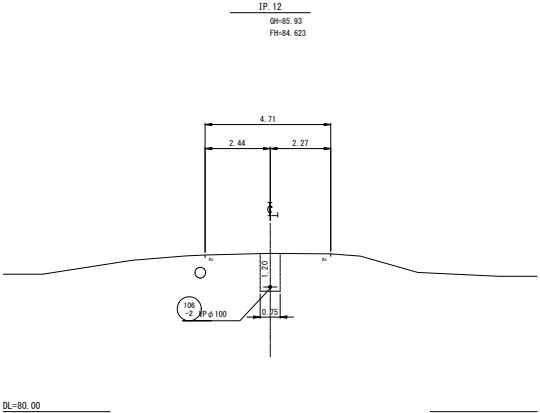


DL=82.00

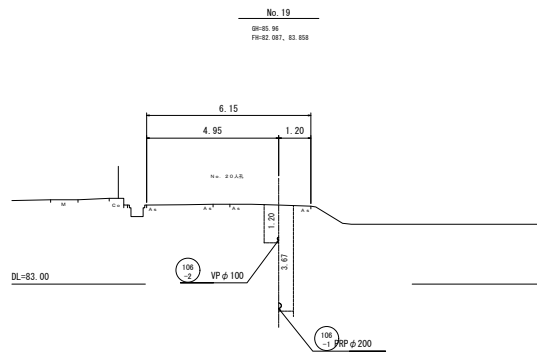
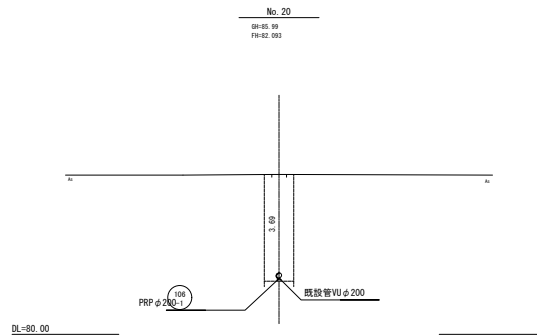
事業名	長浜市公共下水道事業		※
工事名称	木之本両幹線投入点(14)接続工事(湖北西第1工区)		※
施工箇所	長浜市湖北町山本地		
図面名称	横断面図	※	1:100
実施	当初 第 回変更		
	長浜市下水道事業部下水道施設課		※ 16 / 32

横断面図

S=1/100

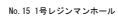


事業名	長浜市公共下水道事業	※
工事名称	木之本西幹線投入点(14)接続工事(湖北西第1工区)	※
施工箇所	長浜市湖北町山本地	※
図面名称	横断面図	1:100
実施	当初 第 回変更	
長浜市下水道事業部下水道施設課		17 / 32

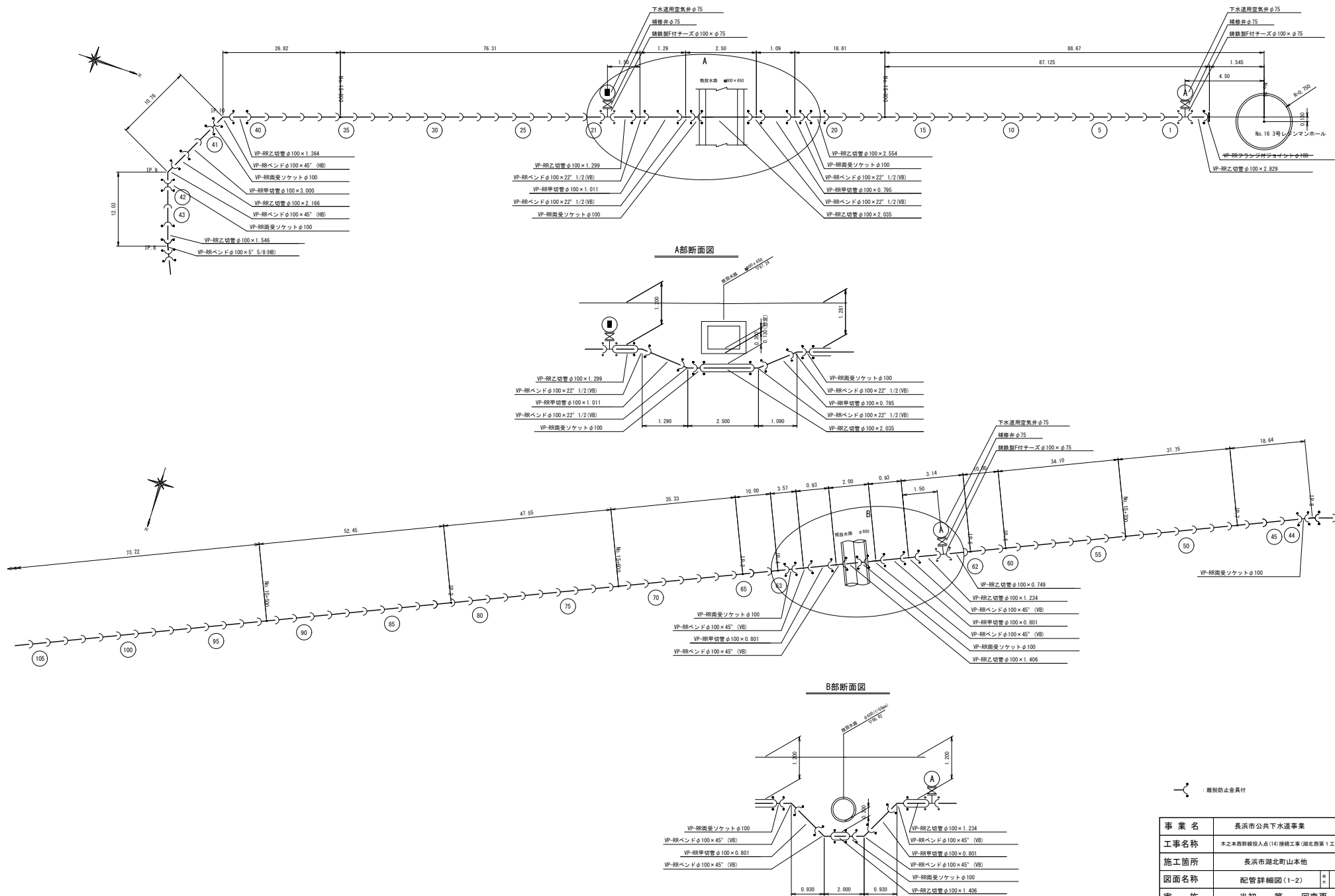
$S=1/100$ 

事業名	長浜市公共下水道事業	※	※
工事名称	木之本西幹線投入点(14)接続工事(湖北西第1工区)	※	※
施工箇所	長浜市湖北町山本他		
図面名称	横断面図	※	1:100
実施	当初 第 回変更		
長浜市下水道事業部下水道施設課			※ 18 / 32

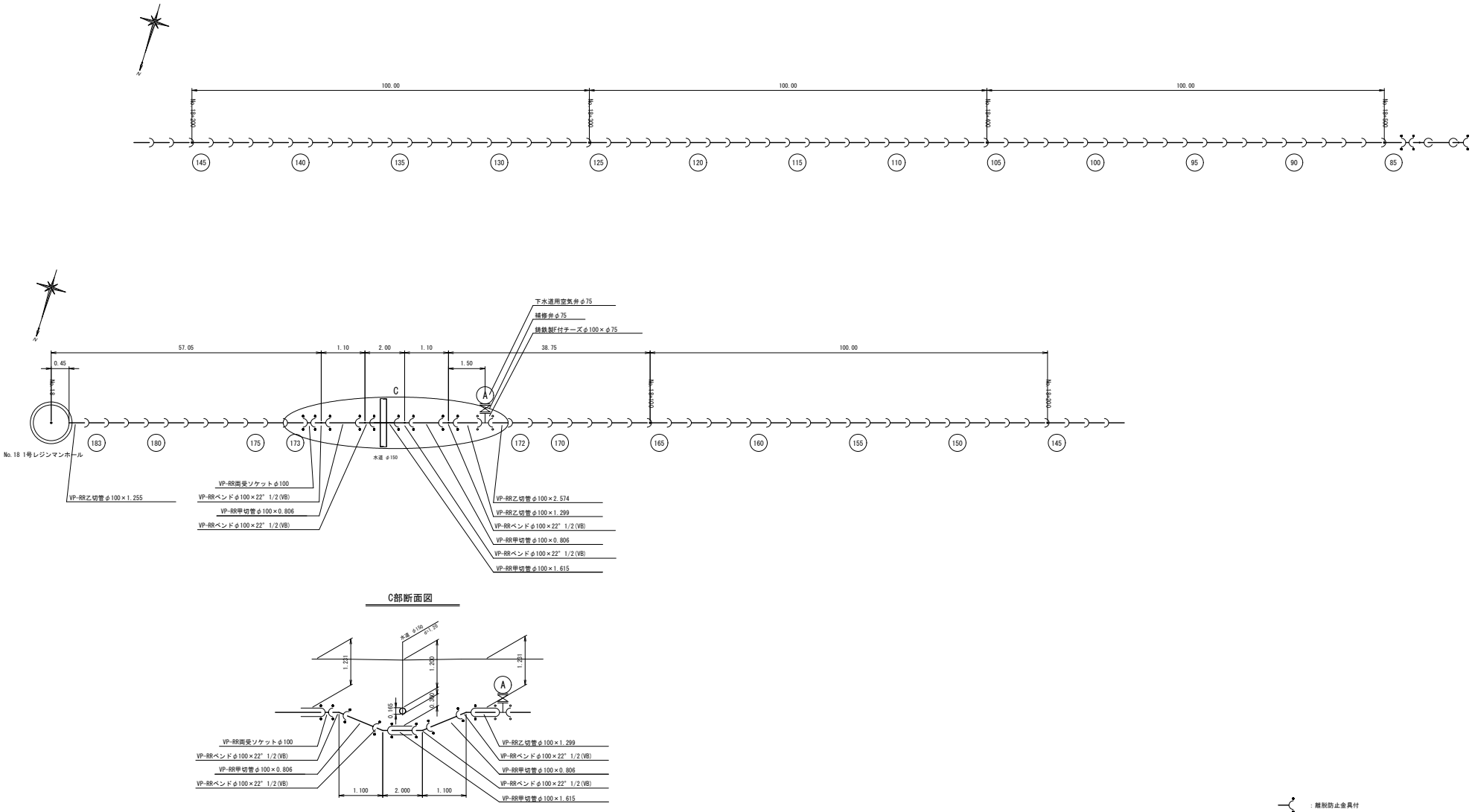
S=non

19 / 32

配管詳細図(1-2) S=non



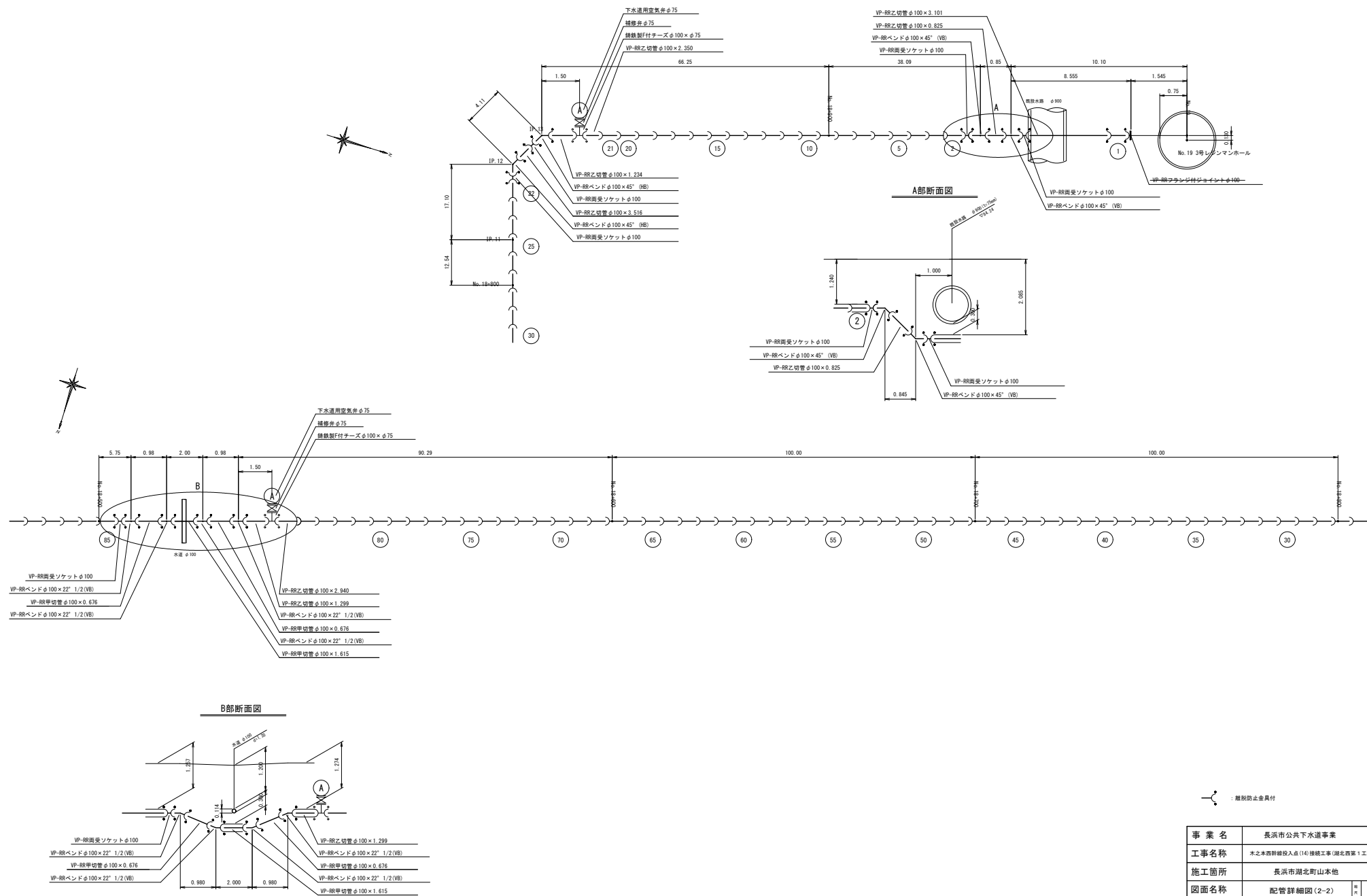
事業名	長浜市公共下水道事業	※	
工事名称	木之本両幹線投入点(14)接続工事(湖北西第1工区)	※	
施工箇所	長浜市湖北町山本地	※	
図面名称	配管詳細図(1-2)	※	non
実施	当初 第 回変更	※	
長浜市下水道事業部下水道施設課		※	20 / 32



継脱防止金具付

事業名	長浜市公共下水道事業		
工事名称	木之本西幹線投入点(14)接続工事(湖北西第1工区)		
施工箇所	長浜市湖北町山本地		
図面名称	配管詳細図(2-1)	※	non
実施	当初	第	回変更
長浜市下水道事業部下水道施設課			21 / 32

配管詳細図(2-2) S=non



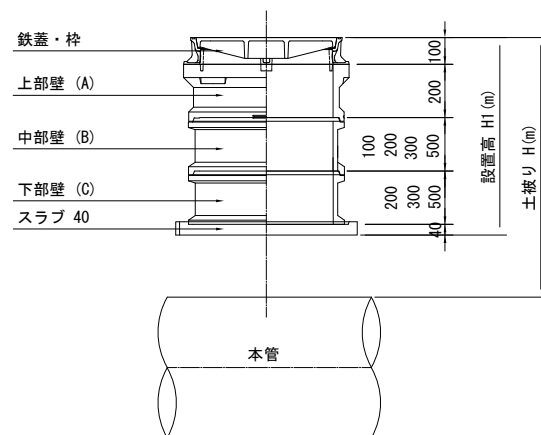
：継手防止金具付

事業名	長浜市公共下水道事業	※
工事名称	木之本両幹線投入点(14)接続工事(湖北西第1工区)	※
施工箇所	長浜市湖北町山本地	
図面名称	配管詳細図(2-2)	non
実施	当初 第 回変更	
長浜市下水道事業部下水道施設課		22 / 32

弁室工標準図
レジンコンクリート製ボックス

S=1/10

空気弁BOX
(角形2号)

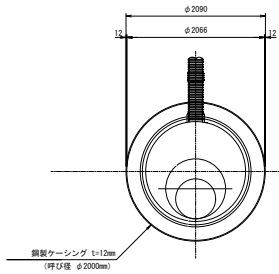


空気弁室材料表

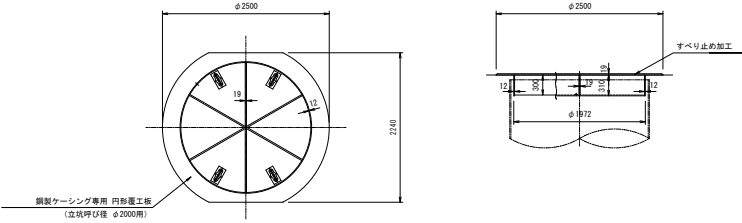
管径 (mm)	種 類	土被り H (m)	設置高 H1 (m)	組 合 せ 材 料								備 考
				鉄蓋	調整 (K)		(A)	(B)		(C)	(S)	
				100H	50H	100H	200H	100H	200H	200H	40H	
φ 100	角形2号	1.20	1.14	1			1		3	1	1	空気弁
φ 100	角形2号	1.20	1.14	1			1		3	1	1	空気弁

事 業 名	長浜市公共下水道事業	※	※
工事名称	木之本両幹線投入点(14)接続工事(湖北西第1工区)	※	※
施工箇所	長浜市湖北町山本地		
図面名称	下水道空気弁・空気弁室(参考図)	※	1/10
実 施	当初 第 回変更		
長浜市下水道事業部下水道施設課		※	23 / 32

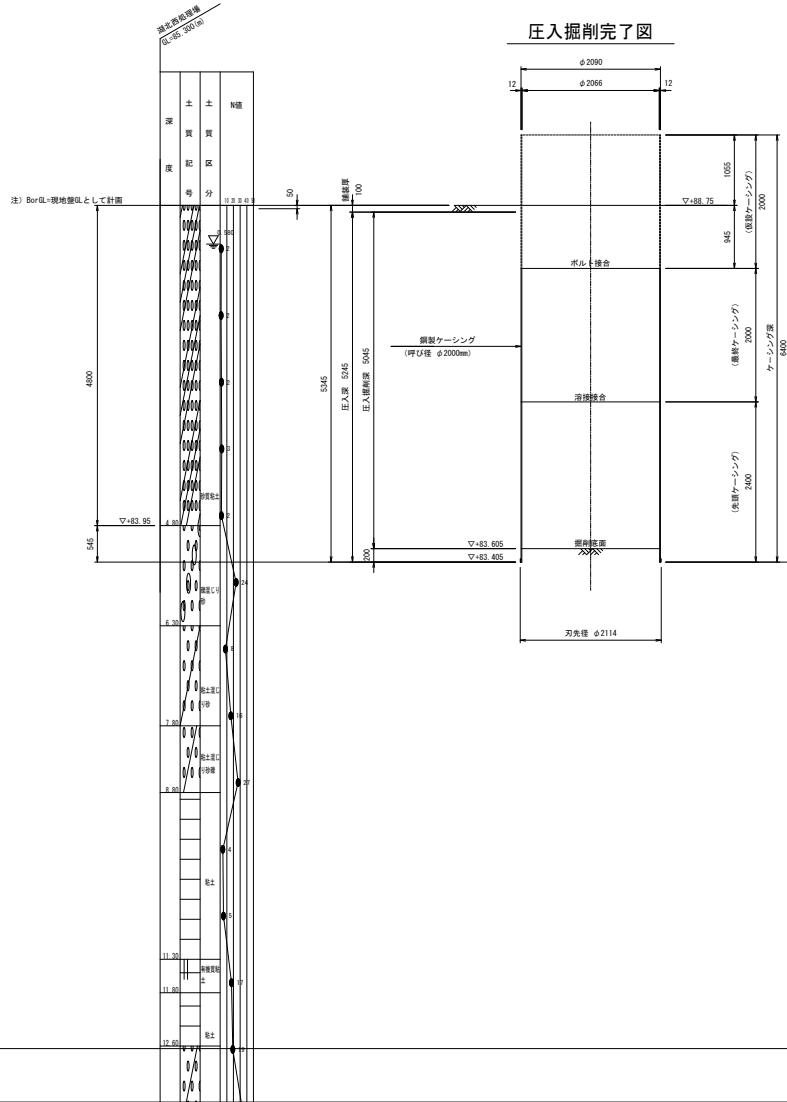
平面図



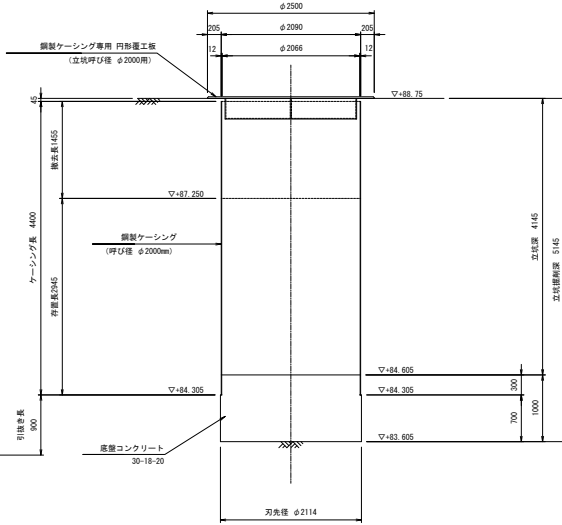
円形覆工板詳細図



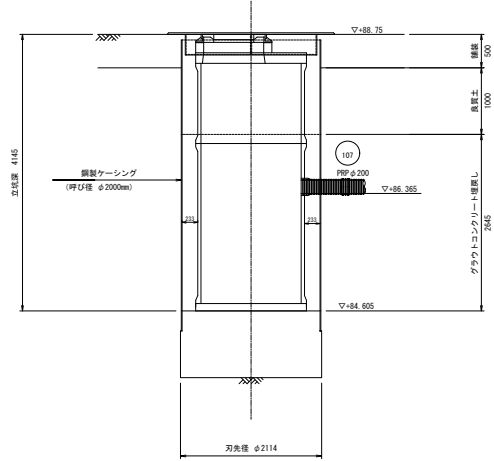
圧入掘削完了図



立坑構築完了図

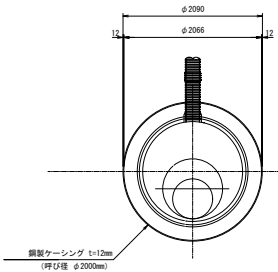


人孔設置完了図

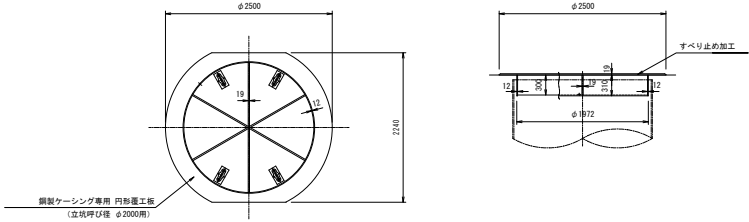


事業名	長浜市公共下水道事業	※
工事名称	木之本両幹線投入点(14)接続工事(湖北西第1工区)	※
施工箇所	長浜市湖北町山本地	
図面名称	No.16 マンホールポンプ用立坑仮設図	1/40
実施	当初 第 回変更	
長浜市下水道事業部下水道施設課		24 / 32

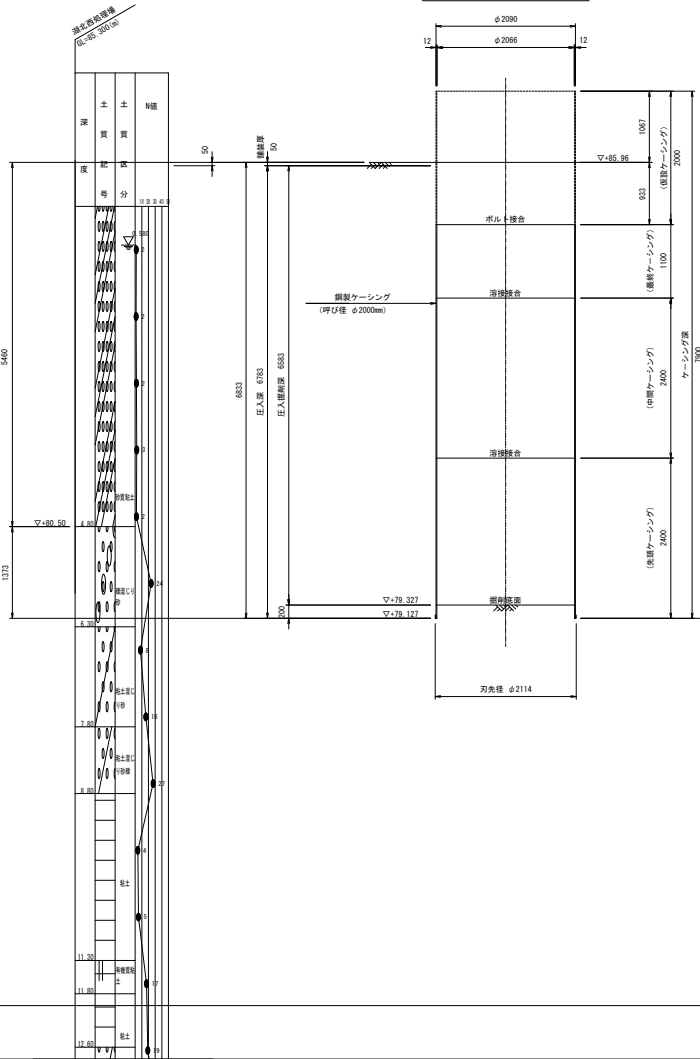
平面図



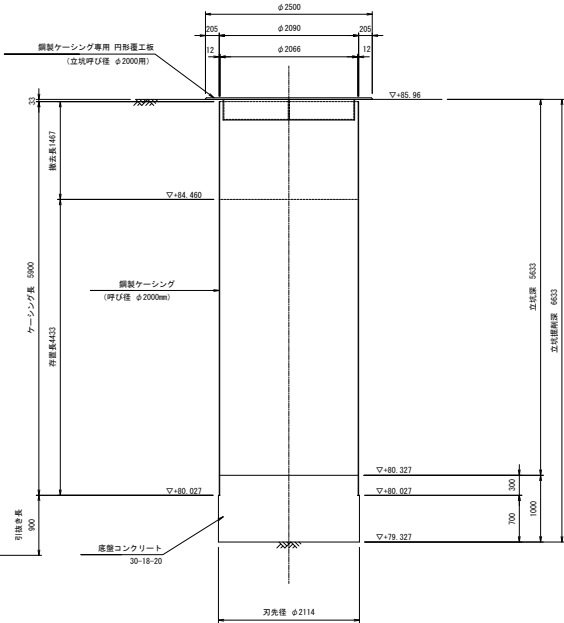
円形覆工板詳細図



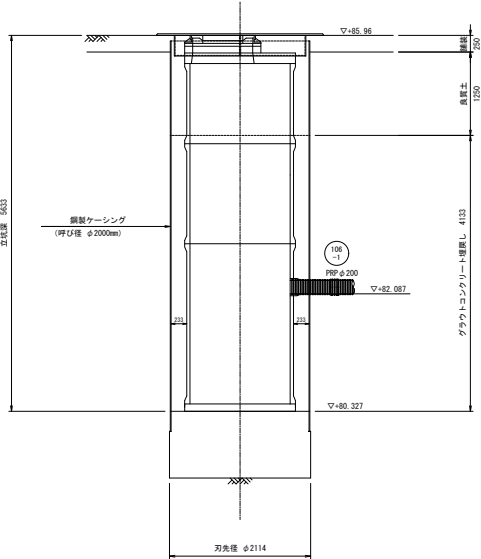
圧入掘削完了図



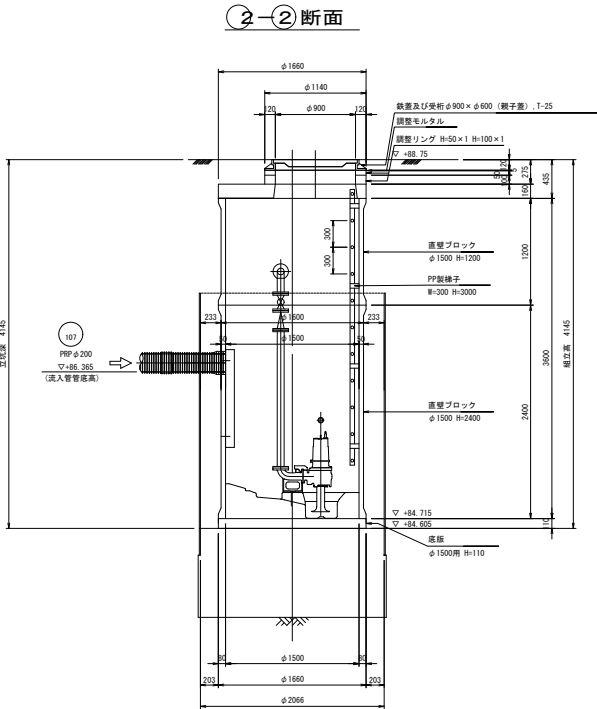
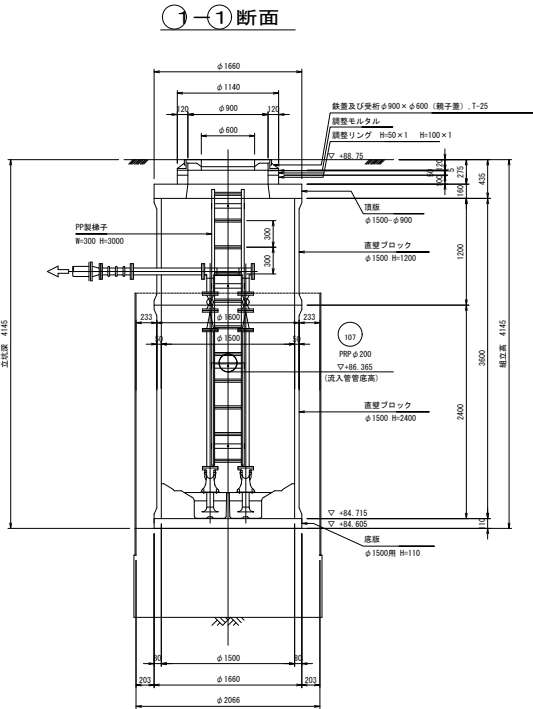
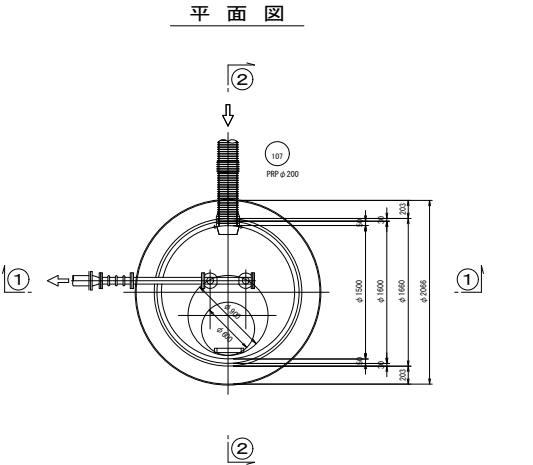
立坑構築完了図



人孔設置完了図



事業名	長浜市公共下水道事業	※
工事名称	木之本南幹線投入点(14)接続工事(湖北西第1工区)	※
施工箇所	長浜市湖北町山本地	※
図面名称	No.19 マンホールポンプ用立坑仮設図	1/40
実施	当初 第 回変更	
長浜市下水道事業部下水道施設課		25 / 32

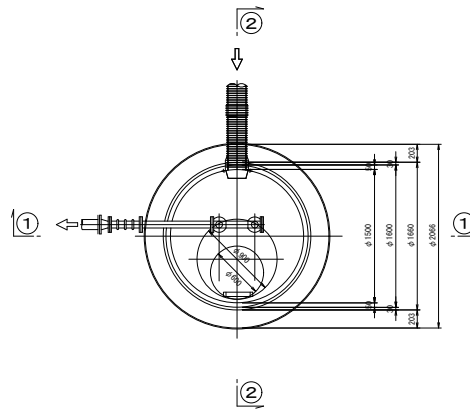


事業名	長浜市公共下水道事業	※
工事名称	木之本両幹線投入点(14)接続工事(湖北西第1工区)	※
施工箇所	長浜市湖北町山本地	
図面名称	No.16 3号レジマンホール構造図	1/30
実施	当初 第 回変更	
長浜市下水道事業部下水道施設課		26 / 32

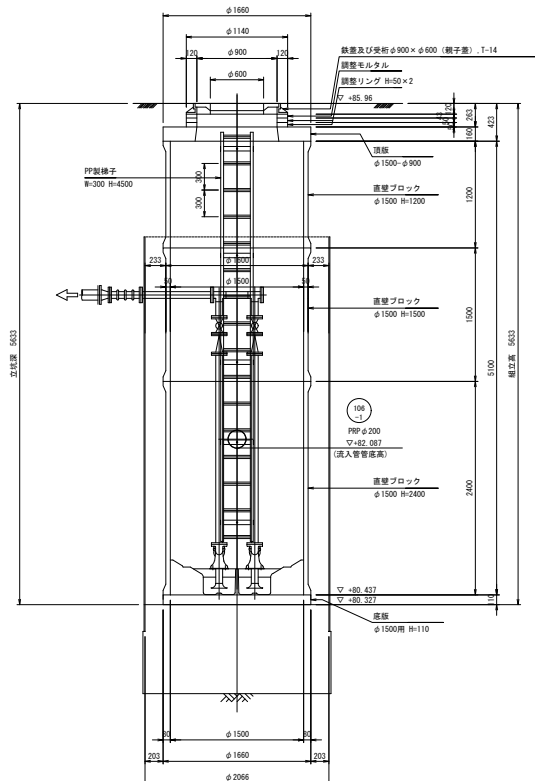
平面図

No.19 3号レジンマンホール構造図

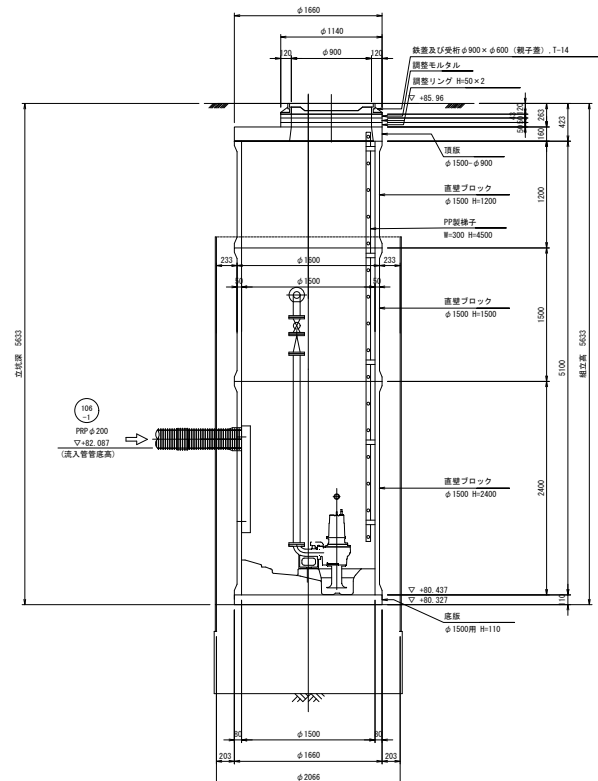
S=1/30



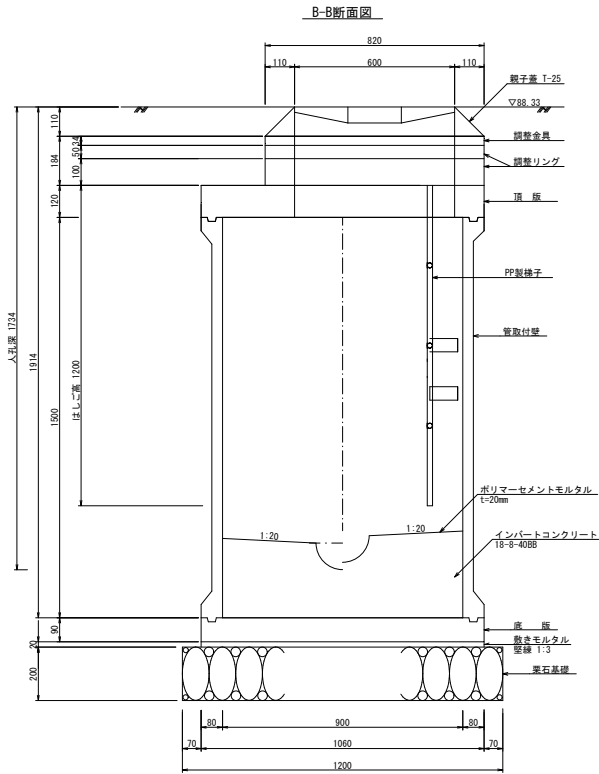
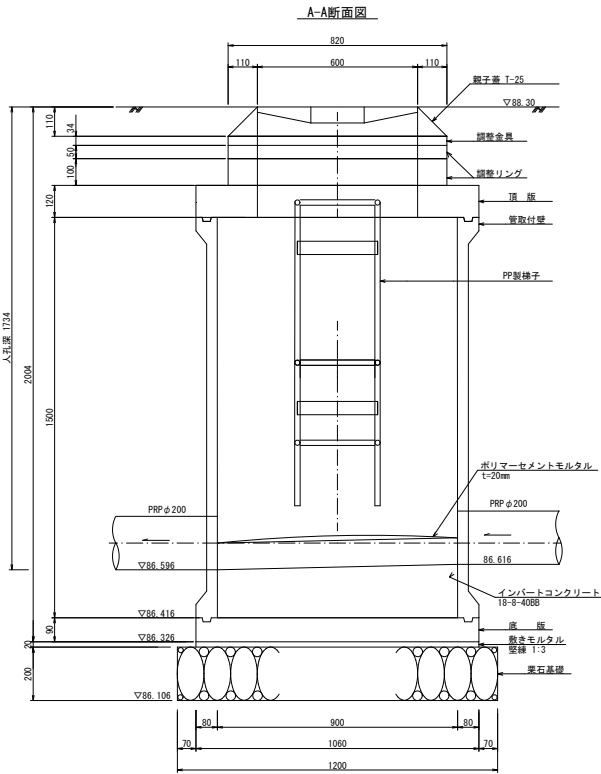
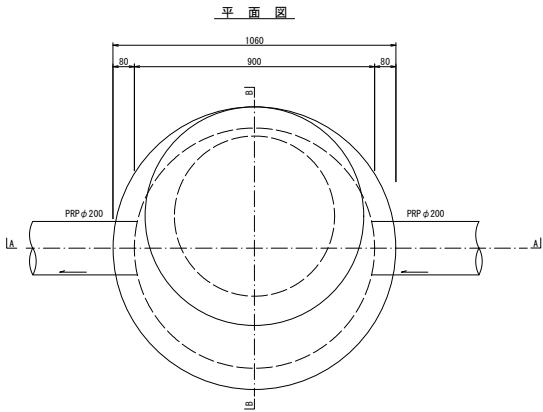
1-1断面



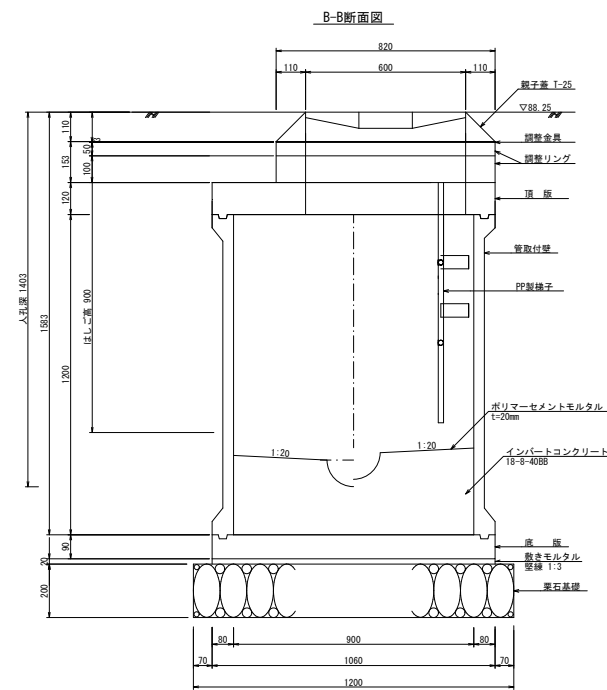
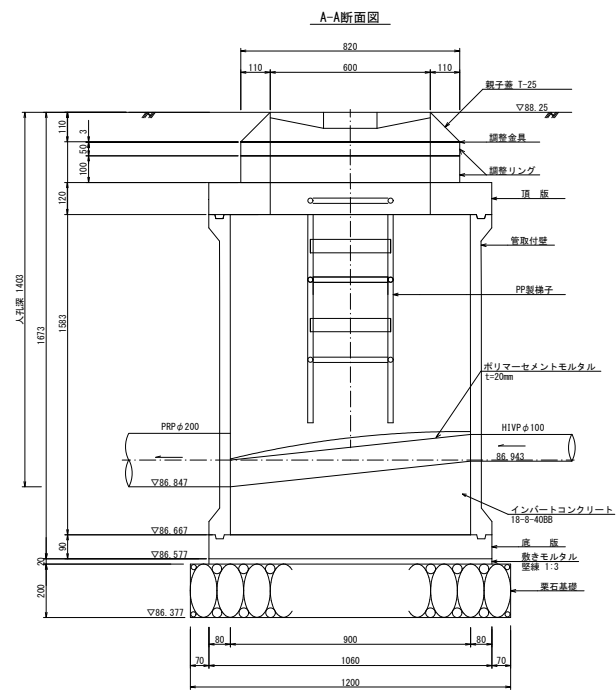
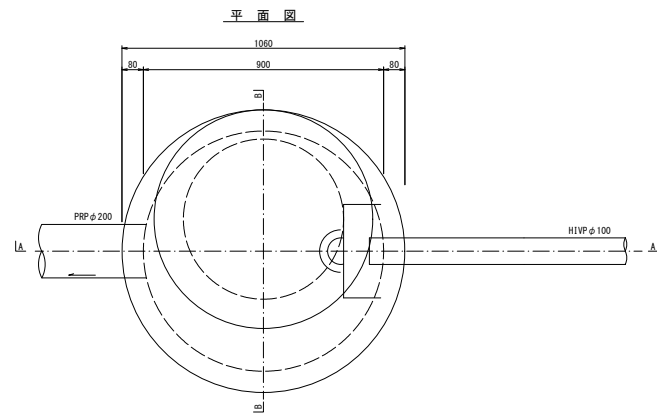
2-2断面



事業名	長浜市公共下水道事業	※
工事名称	木之本両幹線投入点(14)接続工事(湖北西第1工区)	※
施工箇所	長浜市湖北町山本地	※
図面名称	No.19 3号レジンマンホール構造図	1/30
実施	当初 第 回変更	
長浜市下水道事業部下水道施設課		27 / 32

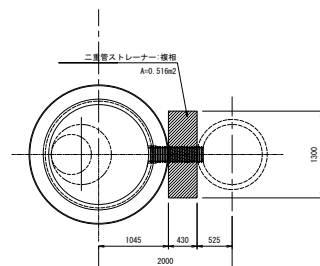


事業名	長浜市公共下水道事業	※	※
工事名称	木之本両幹線投入点(14)接続工事(湖北西第1工区)	※	※
施工箇所	長浜市湖北町山本地		
図面名称	No.17 1号レジンマンホール標準図	※	1/30
実施	当初 第 回変更		
長浜市下水道事業部下水道施設課			28 / 32

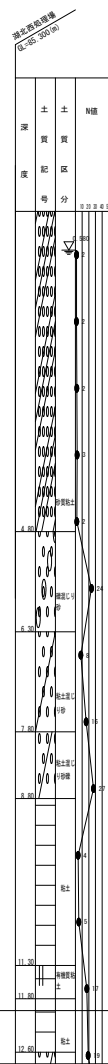
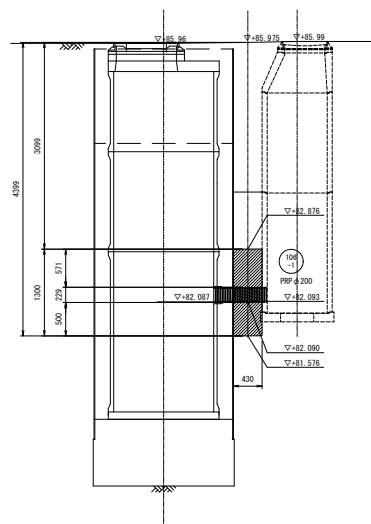


事業名	長浜市公共下水道事業	年度	
工事名称	木之本西部幹線入点(14)接続工事(湖北西第1工区)	年度	
施工箇所	長浜市湖北町山本他		
図面名称	No.14 1号レンジヤンホーム橋造図	図大	1/30
実施	当初 第 回変更		
長浜市下水道事業部下水道施設課		年度	29 / 32

平面図



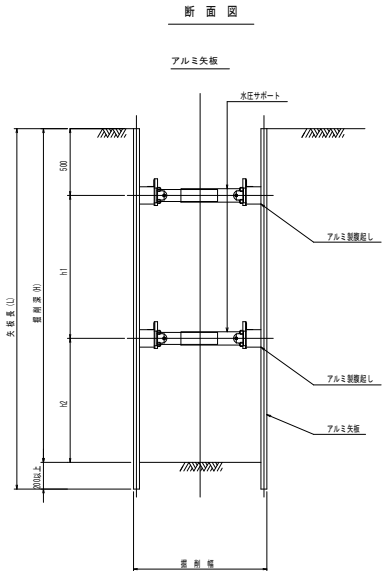
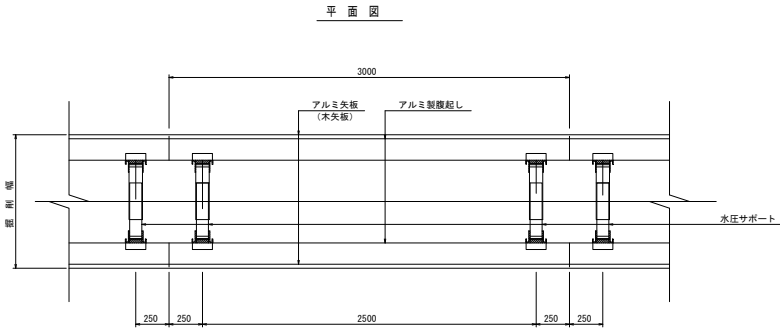
縦断面図



事業名	長浜市公共下水道事業	※
工事名称	木之本西幹線投入点(14)接続工事(湖北西第1工区)	※
施工箇所	長浜市湖北町山本他	※
図面名称	既設接続部補助工図	1/40
実施	当初 第 回変更	
長浜市下水道事業部下水道施設課		30 / 32

土留工標準図

S=1:20



数値一覧表 (アルミ矢板)

壁 高 (m)	矢板 長さ (m)	矢板 断面形状	腹起し材幅 (cm)	切妻腹起し枚数	切妻材許容軸力 (kN)	備 考
1.51~1.80	2.50	有効幅	鋼 板 11.0 以 上	1	75	設置率: 100%
1.81~2.00	2.50		鋼 板 11.0 以 上	1	75	設置率: 100%
2.01~2.30	2.50		鋼 板 11.0 以 上	2	75	設置率: 100%
2.31~2.80	3.00		鋼 板 11.0 以 上	2	75	設置率: 100%
2.81~3.30	3.50		鋼 板 11.0 以 上	2	75	設置率: 100%
3.31~3.80	4.00		鋼 板 11.0 以 上	2	75	設置率: 100%
3.81~4.30	4.50		鋼 板 11.0 以 上	3	75	設置率: 100%
4.31~4.80	5.00		鋼 板 11.0 以 上	3	75	設置率: 100%

腹起し材の軽量鋼製支保工は断面係数120cm²以上とする。

特記： 土留工標準図は、自立性のある一般的な土質に適用され
現場の状況に応じ対応の事。
安全上のチェック（構造計算）を行うこと。

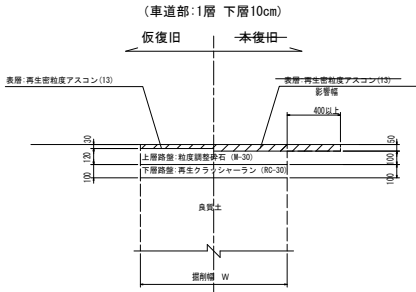
事業名	長浜市公共下水道事業	※	※
工事名称	木之本両幹線投入点(14)接続工事(湖北西第1工区)	※	※
施工箇所	長浜市湖北町山本地		
図面名称	土留工標準図	※	1:20
実施	当初 第 回変更		
長浜市下水道事業部下水道施設課		※	31 / 32

土工標準図・本管布設工標準図

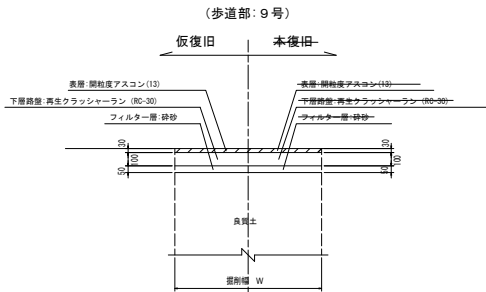
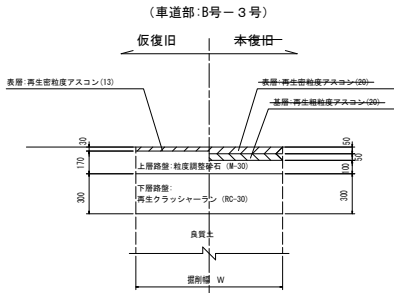
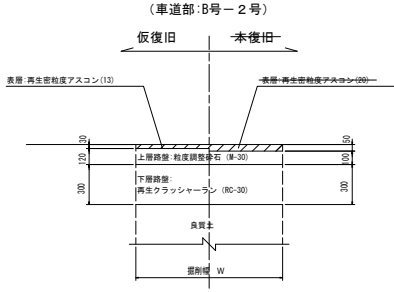
S=1:20

土 工 標 準 図

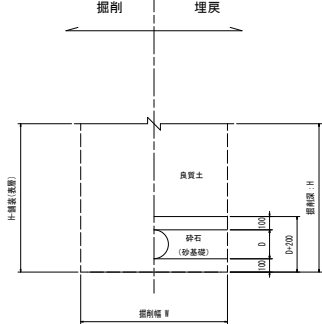
市道部



県道部



基礎工

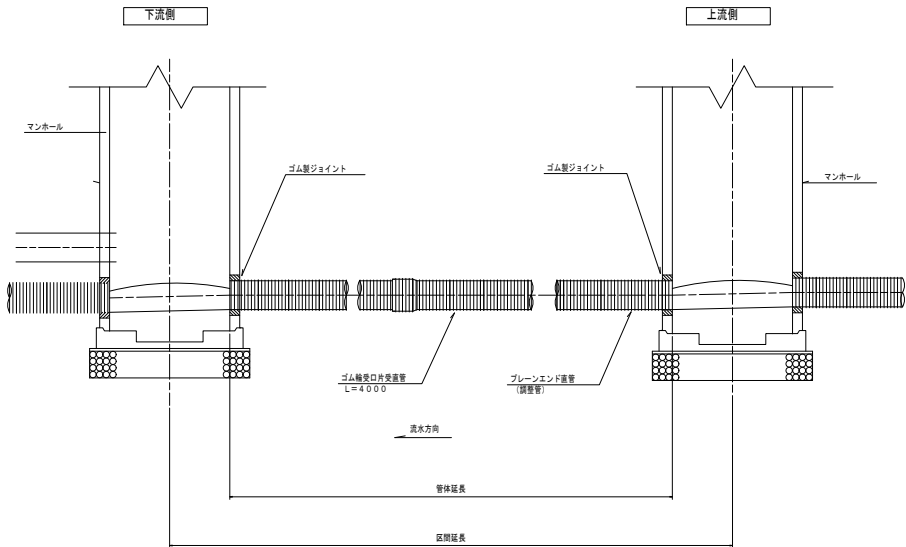


※掘削幅が幅と管 (V.U. H.V.P) の場合は砂基礎とする。

管種・管径	管外径
HVP φ100mm	114
PRP φ200mm	206

呼び径	掘削幅
HVP φ100mm	無 550
HVP φ100mm	有 850
PRP φ200mm	有 1050

本管布設工標準図



事業名	長浜市公共下水道事業	※
工事名称	木之本南幹線投入点(14)接続工事(湖北西第1工区)	※
施工箇所	長浜市湖北町山本地	
図面名称	土工標準図・本管布設工標準図	1:20
実施	当初 第 回変更	
長浜市下水道事業部下水道施設課		32 / 32