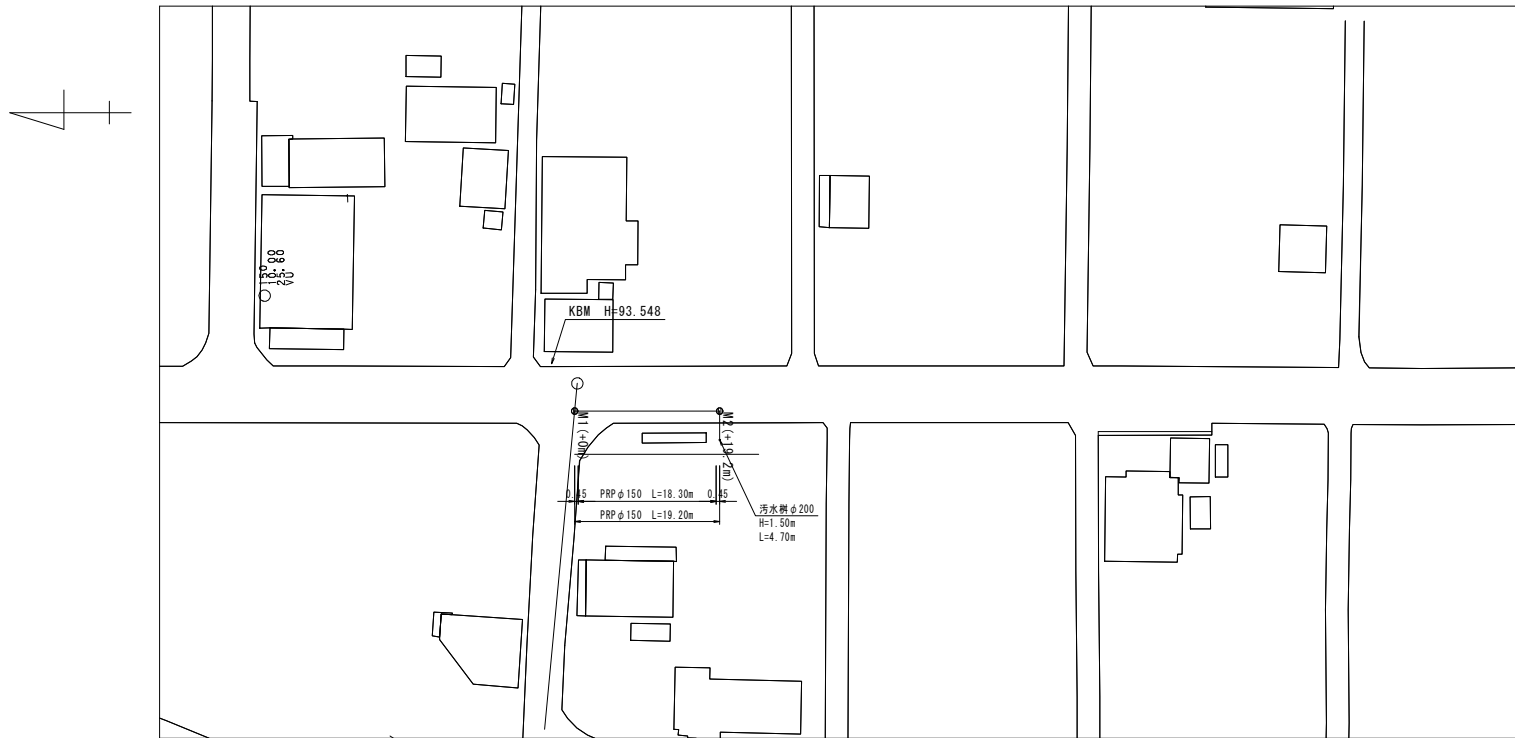
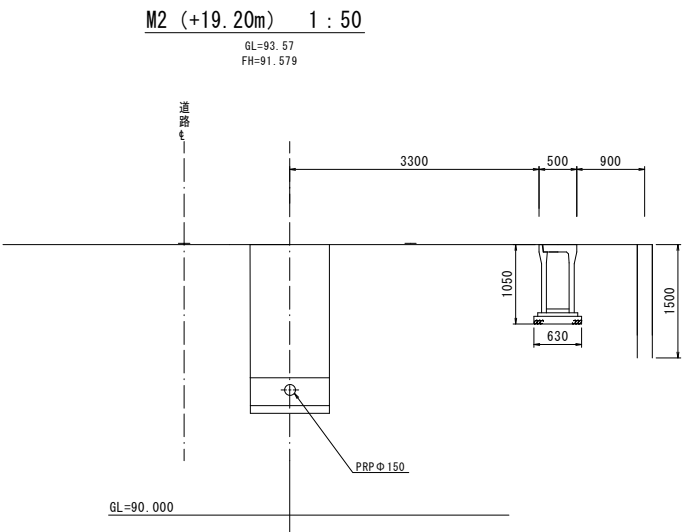


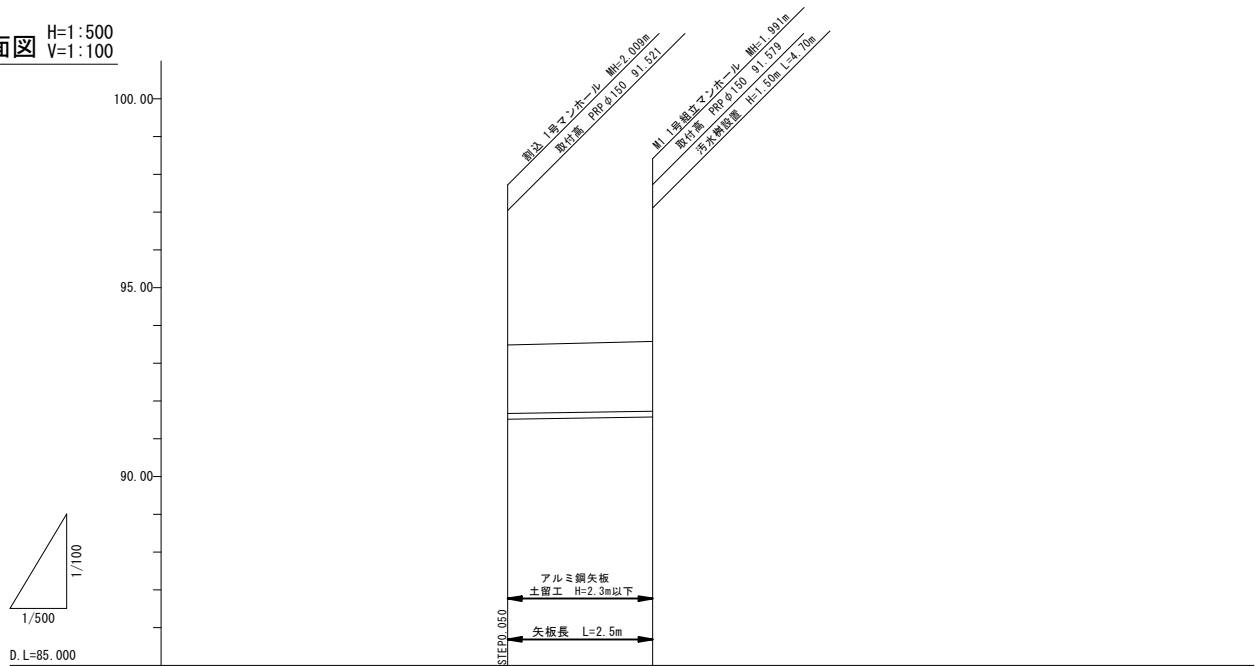
平面図 S=1:500



横断面図 S=1:50



縦断面図 H=1:500
V=1:100



路線番号			
管径		PRP φ150	
勾配		3.0‰	
延長		19.20	
管体延長		18.30	
人孔間距離		19.20	
土被り		1.86	1.84
地盤高		93.48	93.57
管底高		91.471 91.521	91.579
区間距離		0.00	19.20
測点		M1	M2 汚水樹①

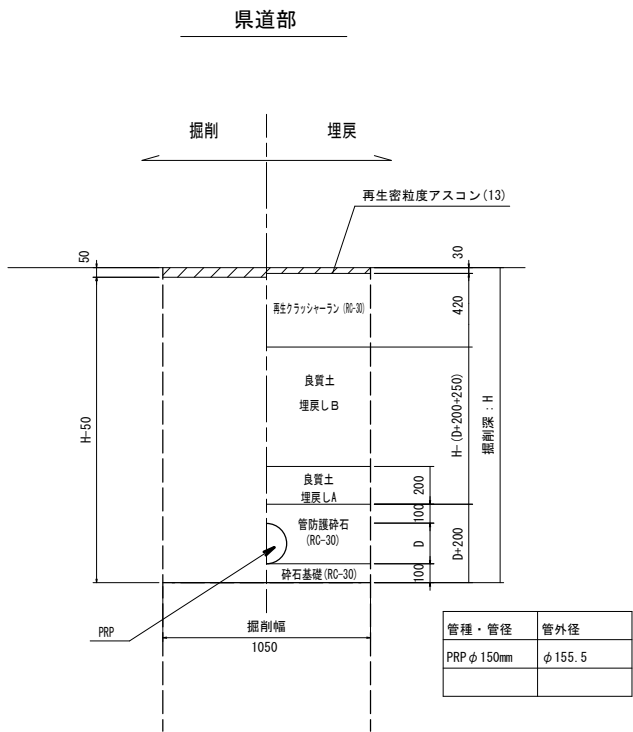
凡 例	
記 号	種 別
←	設 計 管 渠
←	既 設 管 渠
←	将来計画管渠
←○	小口径塩ビマンホール
←●	小口径レジンマンホール
←○	0号組立マンホール
←○	構内組立マンホール
←①	1号組立マンホール
←②	2号組立マンホール
←③	3号組立マンホール
←①	1号現場打マンホール
←②	2号現場打マンホール
←③	3号現場打マンホール
←④	副管付マンホール
↓	塩ビφ200汚水樹
↓○	0号組立マンホール（汚水樹）

【一般県道南浜山本高月線】

年 度	令和 4 年度	番 号	1 5
事 業 名	長浜市農業集落排水下水道事業		
工事名称	山本地区下水道工事		
処理分区名 排 水 区 名			
管 記 号			
施工箇所	長浜市湖北町山本		
図面名称	平面図・縦断面図・横断面図	縮 尺	図示
設計年月日	令和 年 月 日		

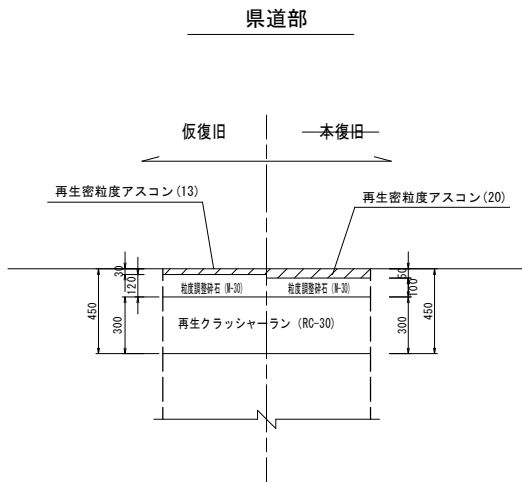
土工標準図（自然流下区間）

S=1:20



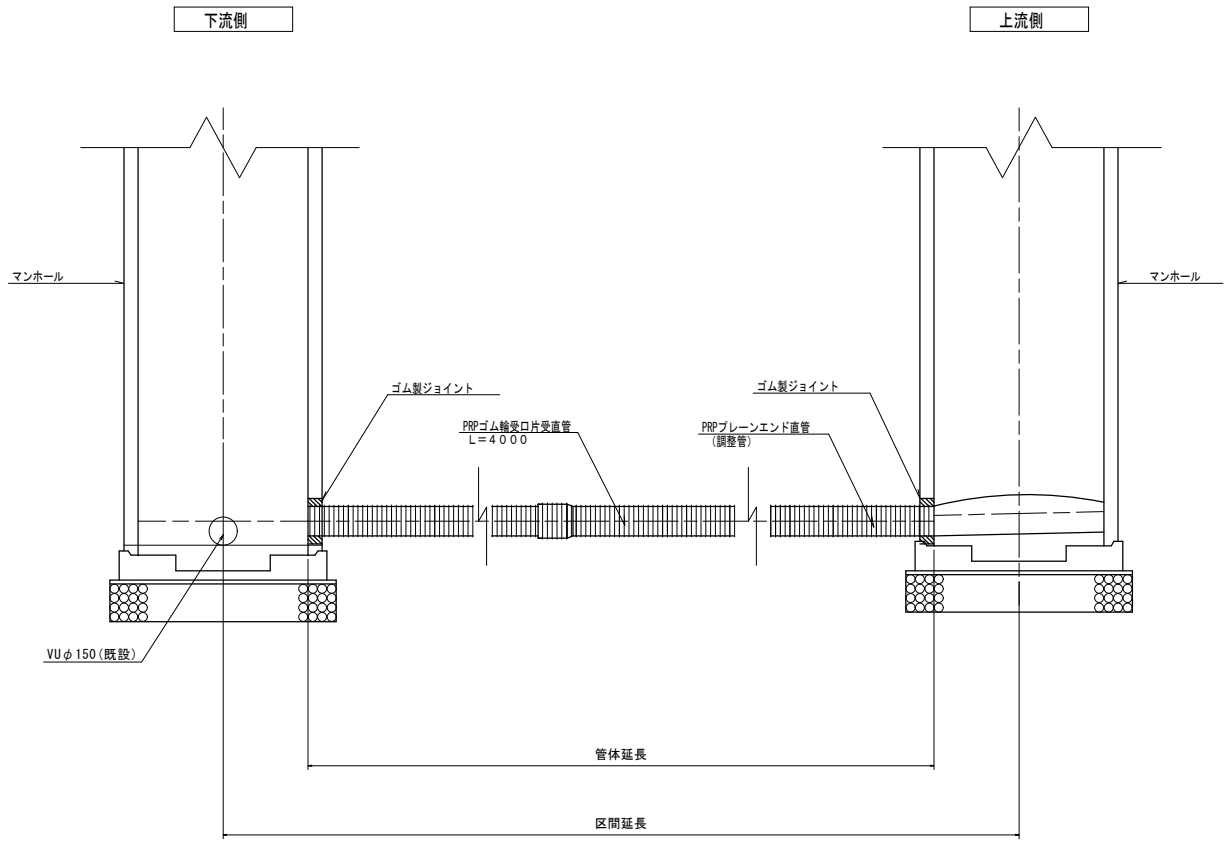
路面復旧図（自然流下区間）

S=1:20



本管布設工標準図

S=1:20



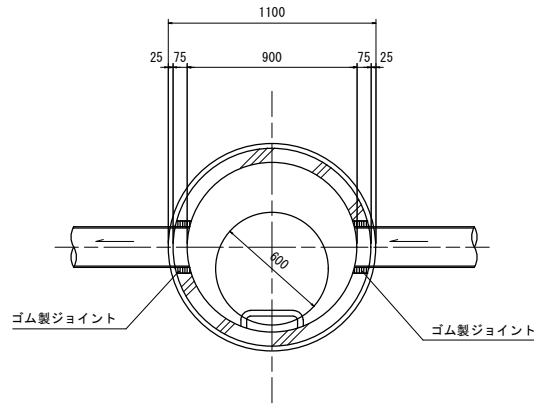
年 度	令和 4 年度	番号	2 5
事 業 名	長浜市農業集落排水下水道事業		
工事名称	山本地区下水道工事		
処理分区名			
排 水 区 名			
管 記 号			
施工箇所	長浜市湖北町山本		
図面名称	土工標準図 本管布設工標準図	縮尺	1/20
設計年月日	令和 年 月 日		

組立マンホール標準構造図

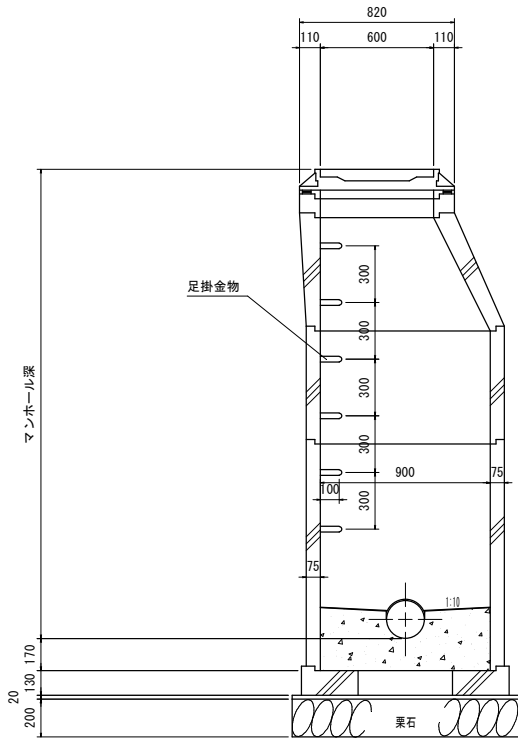
S=1:20

1号組立マンホール

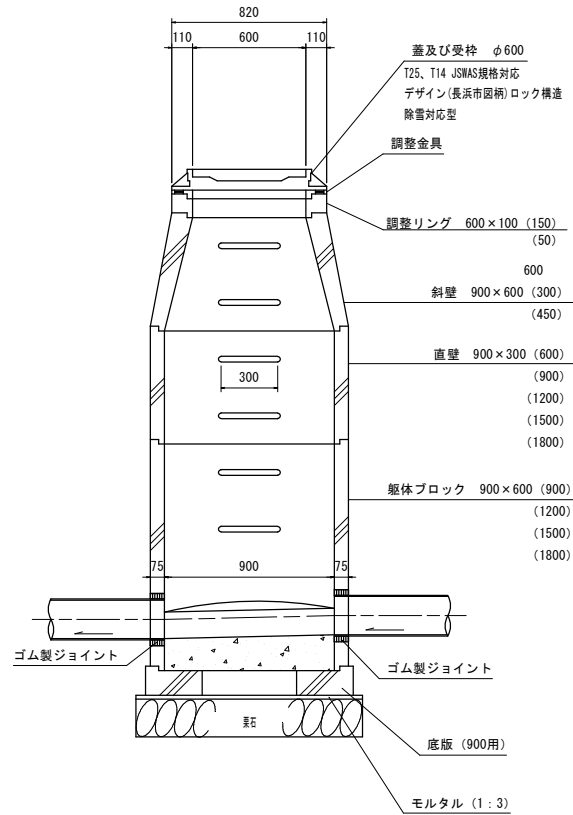
平面図



縦断面図



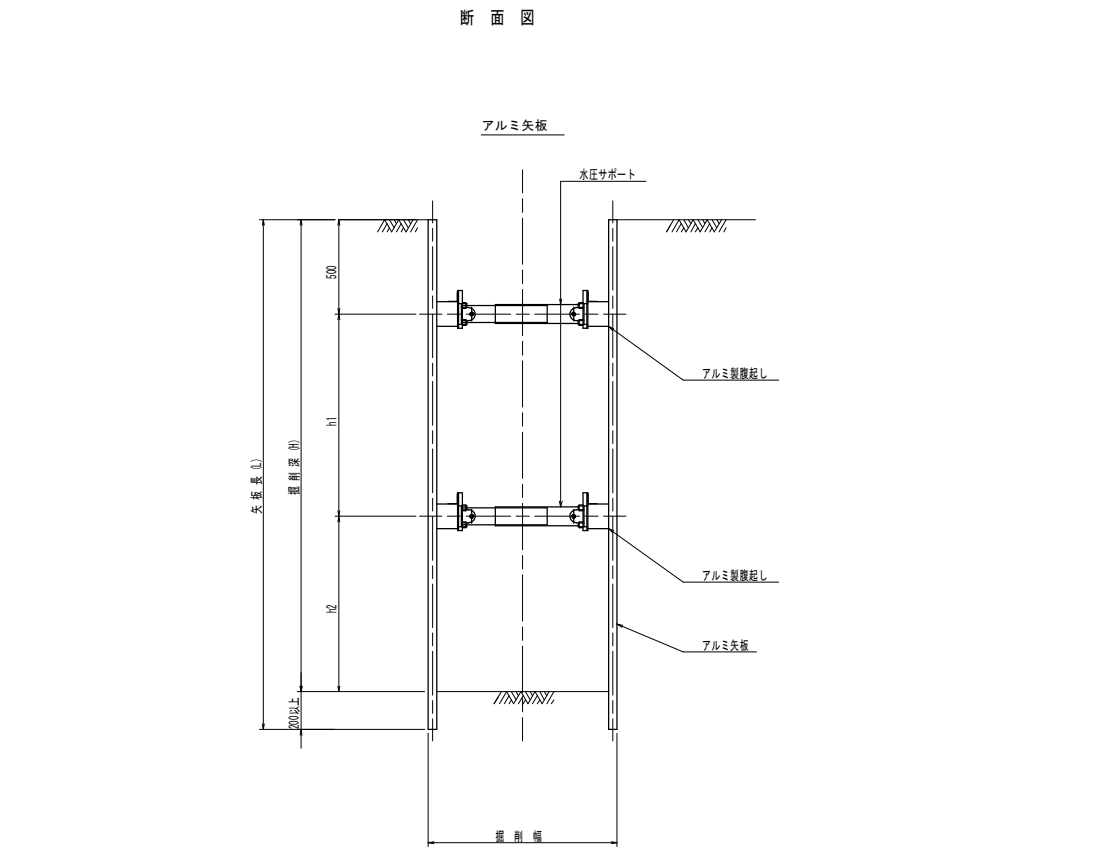
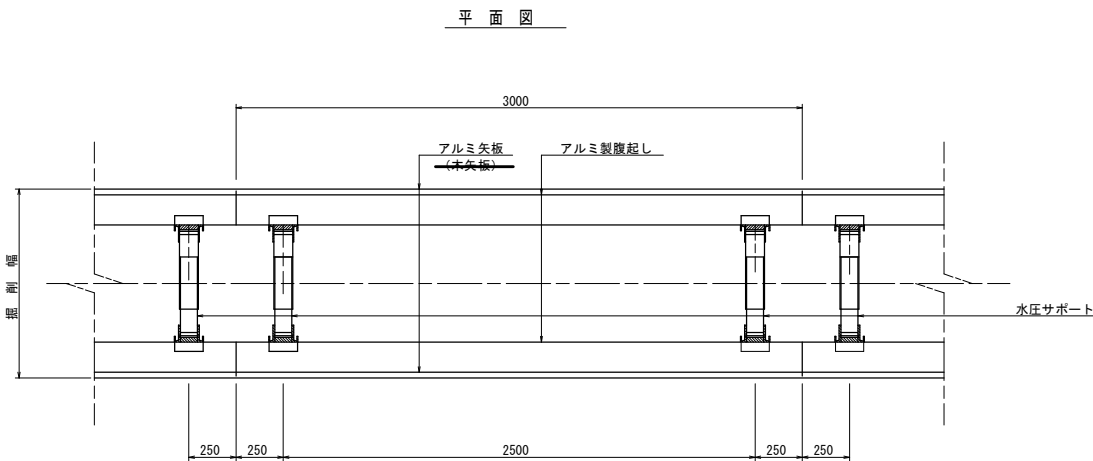
横断面図



年 度	令和 4 年度	番号	3	5
事 業 名	長浜市農業集落排水下水道事業			
工事名称	山本地区下水道工事			
処理分区名				
排 水 区 名				
管 記 号				
施工箇所	長浜市湖北町山本			
図面名称	組立マンホール標準構造図 副管図 (内副管)	縮 尺	図 示	
設計年月日	令和 年 月 日			

土留工標準図

S=1:20



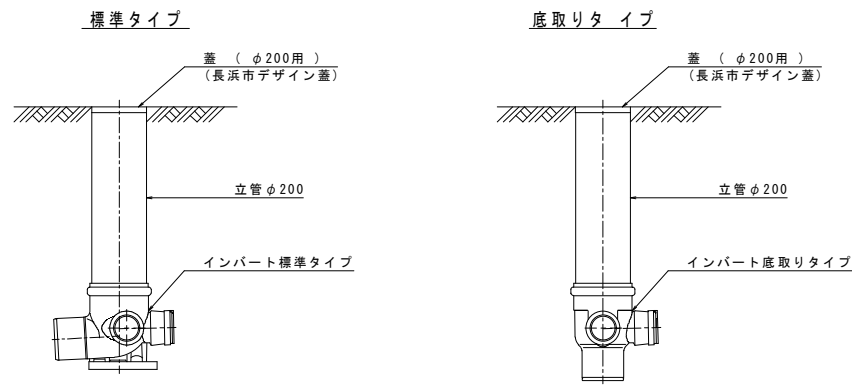
数値一覧表（アルミ矢板）						
掘削深 (m)	矢板長 (m)	矢板 断面形状	覆起し材幅 (cm)	切梁覆起し段数	切梁材許容軸力 (kN)	備考
1.51~1.80	2.00	有効幅 333mm	鋼製11.0以上	1	75	設置率:100%
1.81~2.00	2.50		鋼製11.0以上	1	75	設置率:100%
2.01~2.30	2.50		鋼製11.0以上	2	75	設置率:100%
2.31~2.80	3.00		鋼製11.0以上	2	75	設置率:100%
2.81~3.30	3.50		鋼製11.0以上	2	75	設置率:100%
3.31~3.50	4.00		鋼製11.0以上	2	75	設置率:100%
3.51~3.80	4.00		鋼製11.0以上	3	75	設置率:100%
3.81~4.00	4.50		鋼製11.0以上	3	75	設置率:100%

特記：土留工標準図は、自立性のある一般的な土質に適用され現場の状況に応じ対応の事。
安全上のチェック（構造計算）を行うこと。

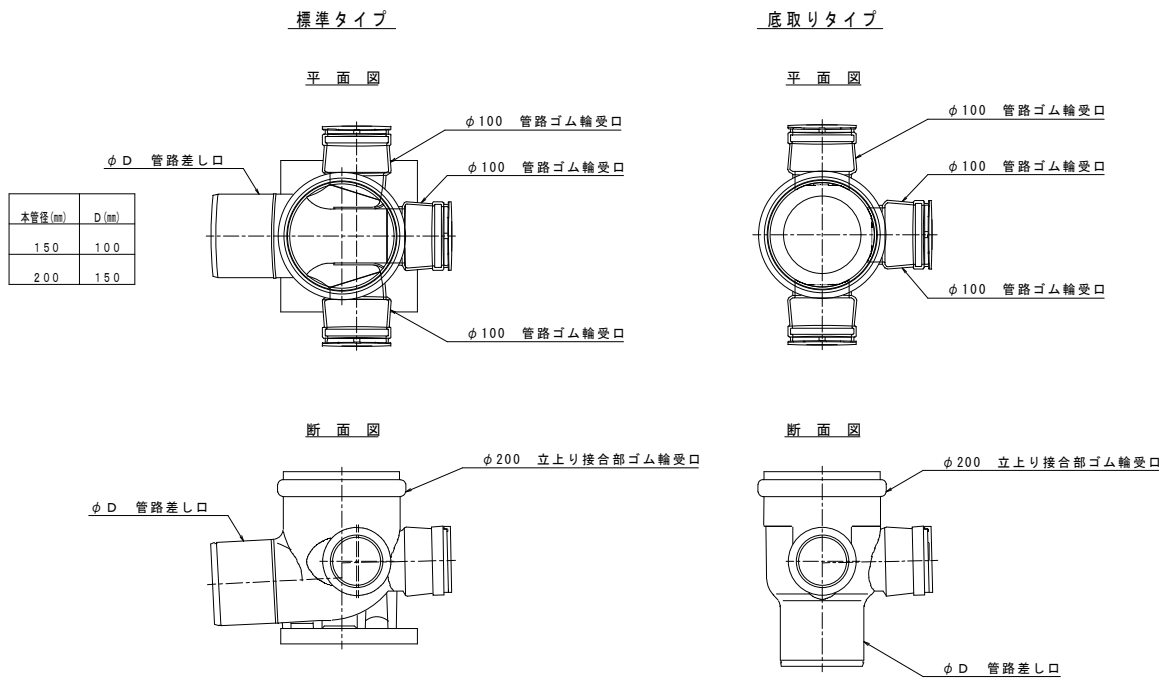
覆起し材の軽量鋼製支保工は断面係数120cm³以上とする。

年 度	令和 4 年度	番号	4 / 5
事 業 名	長浜市農業集落排水下水道事業		
工事名称	山本地区下水道工事		
処理分区名 排水区名			
管 記 号			
施工箇所	長浜市湖北町山本		
図面名称	土留工標準図	縮尺	1/20
設計年月日	令和 年 月 日		

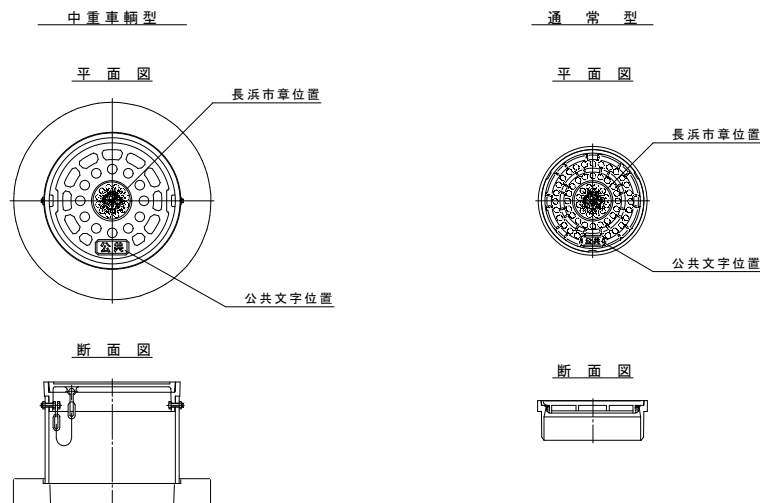
長浜市φ200塩ビ製公共柵標準図 NOSCALE



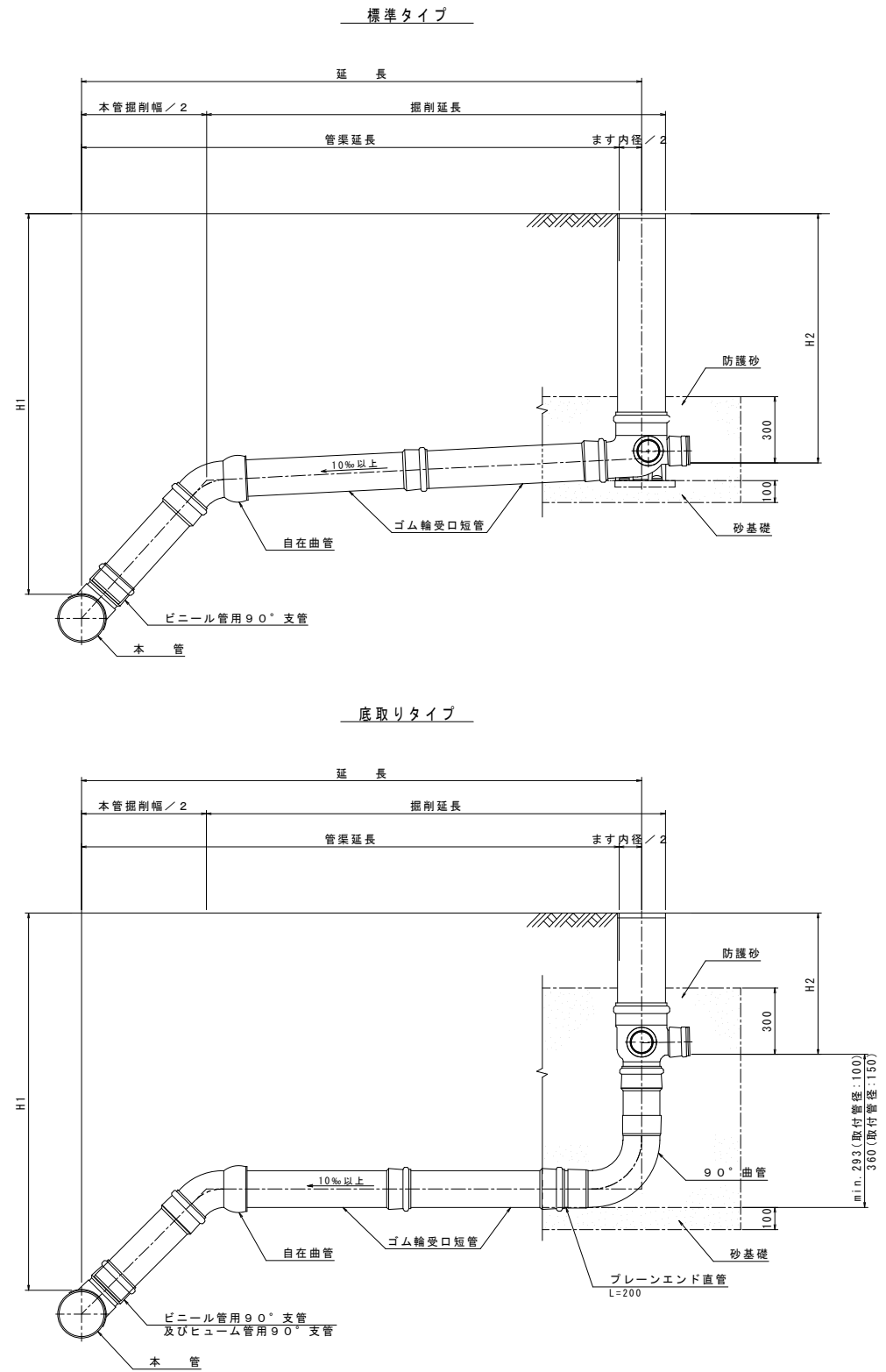
インバート部標準図



蓋標準図



取付管布設標準図 NOSCALE



本管径	取付管径	塩ビ製公共柵
φ200	φ150	φ200×φ150
φ150	φ100	φ200×φ100

- 注記）
- 汚水柵深は設計柵深とし、安易に深くしないこと。
現場条件によりやむを得ず設計柵深と異なる深さになる場合には、協議を行うものとする。
 - 川越し等で汚水柵深が深くなる場合は、ドロップタイプを使用すること。
ただしドロップタイプが設置不可能な場合は、協議を行うものとする。

年度	令和 4 年度	番号	5 5
事業名	長浜市農業集落排水下水道事業		
工事名称	山本地区下水道工事		
処理分区名 排水区名			
管記号			
施工箇所	長浜市湖北町山本		
図面名称	公共柵標準図・取付管付設標準図	縮尺	
設計年月日	令和 年 月 日		