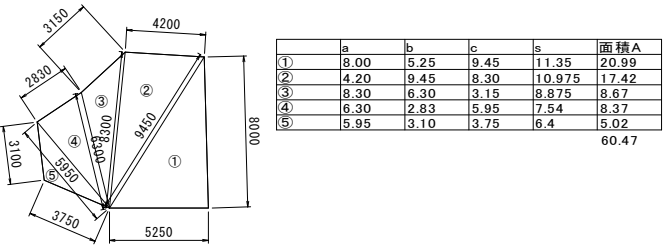
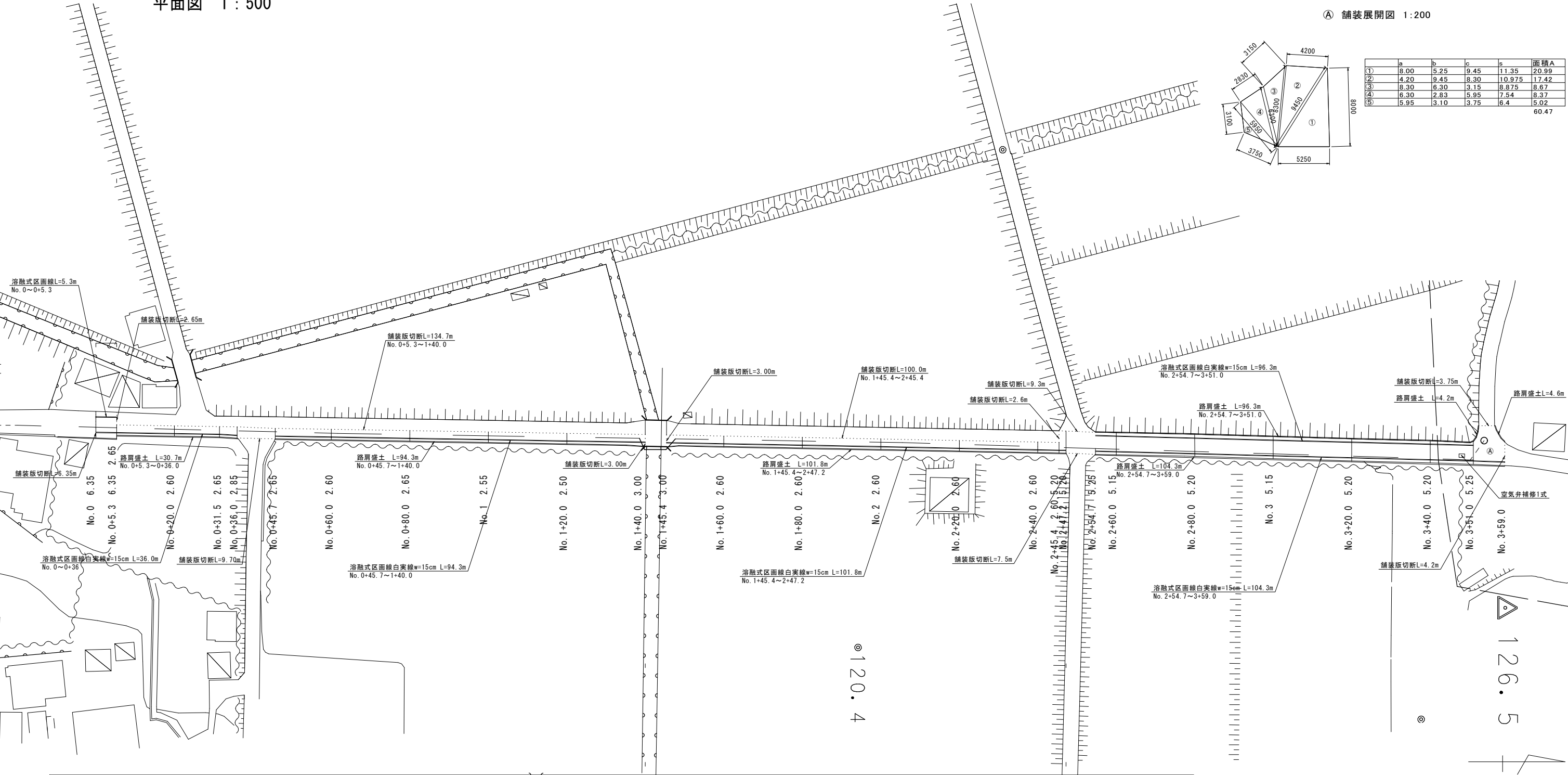




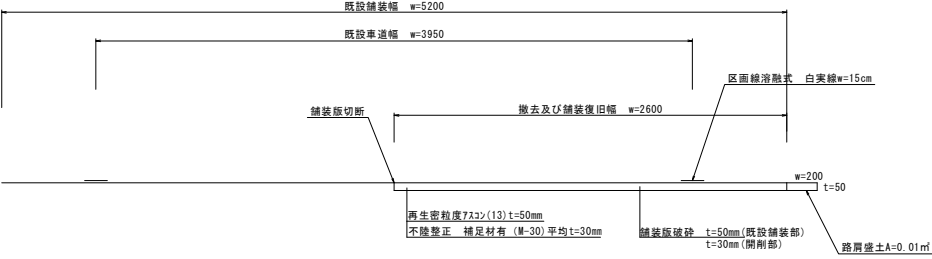
年 度	令和 4 年度		番 号	1 4
事 業 名	琵琶湖流域下水道（東北部処理区） 関連長浜市公共下水道事業			
工事名称	高野地区舗装復旧工事			
処理分区名				
排 水 区 名				
管 記 号				
施工箇所	長浜市高月町高野			
図面名称	平面図	縮 尺		
設計年月日	令和 年 月 日			

平面図 1 : 500

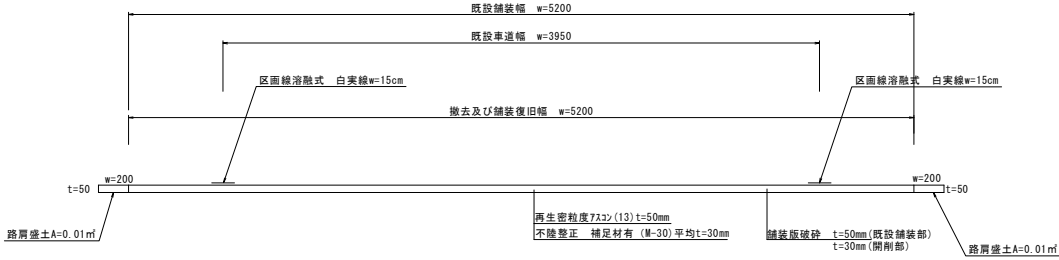
① 舗装展開図 1 : 200



標準断面 1 : 25 (No. 2)



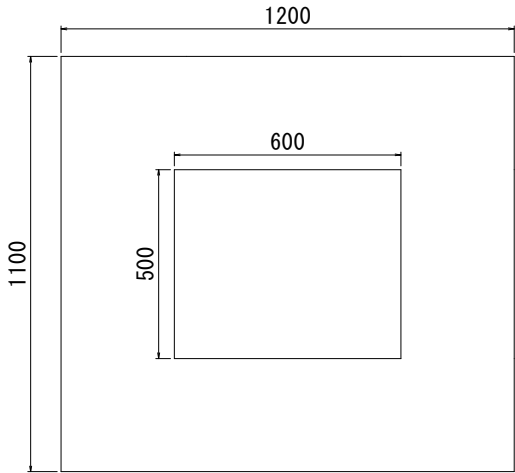
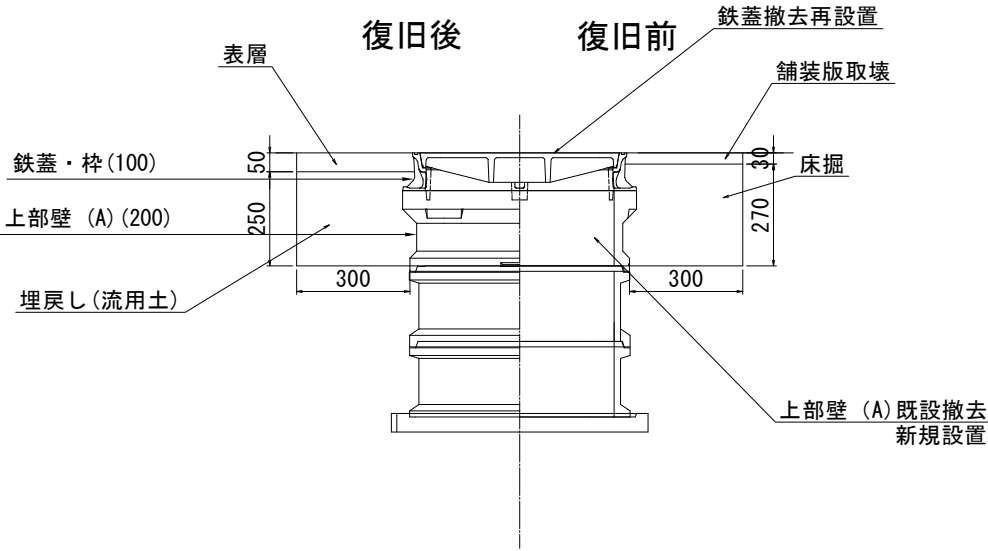
標準断面 1 : 25 (No. 2+80)



年 度	令和 4 年度	番 号	2 / 4
事 業 名	琵琶湖流域下水道 (東北部処理区) 関連長浜市公共下水道事業		
工事名称	高野地区舗装復旧工事		
処理分区名	排水 区 名		
管 記 号			
施工箇所	長浜市高月町高野		
図面名称	平面図 標準断面図	縮 尺	
設計年月日	令和 年 月 日		

レジンコンクリート製ボックス

空気弁BOX
(角形2号)



床 掘	1.02	m2
埋 戻	1.02	m2

空気弁室材料表

管径 (mm)	種 類	土被り H (m)	設置高 H1 (m)	組 合 せ 材 料										備 考
				鉄蓋	調整 (K)		(A)	(B)		(C)	(S)			
				100H	50H	100H	200H	100H	200H	200H	40H			
φ 100	角形2号						1							空気弁

年 度	令和 4 年度	番号	3 / 4
事 業 名	琵琶湖流域下水道(東北部処理区) 関連長浜市公共下水道事業		
工事名称	高野地区舗装復旧工事		
処理分区名 排水区名			
管 記 号			
施工箇所	長浜市高月町高野		
図面名称	平面図 標準断面図	縮尺	
設計年月日	令和 年 月 日		

平面図 1 : 1000



標準断面図 1 : 10



年 度	令和 4 年度	番号	4 4
事 業 名	琵琶湖流域下水道(東北部処理区 関連長浜市公共下水道事業		
工事名称	高野地区舗装復旧工事		
処理区分名 排水区名			
管 記 号			
施工箇所	長浜市木の木町古橋		
図面名称	平面図	標準断面図	断面 図
設計年月日	令和 年 月 日		