

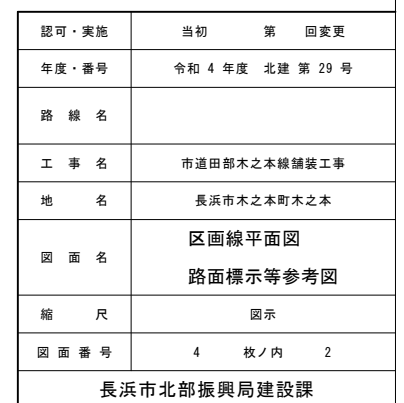
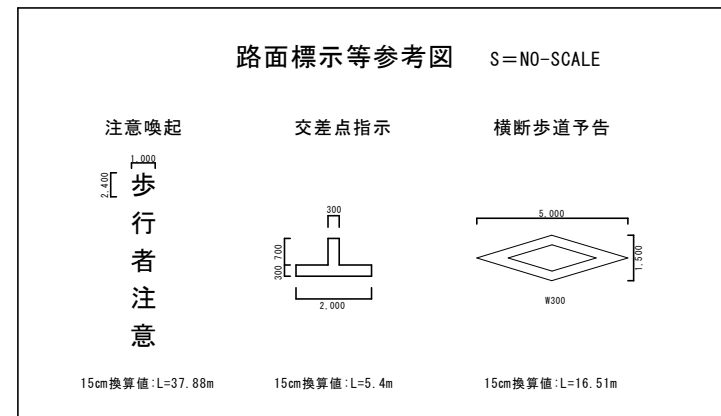
S=1 : 500



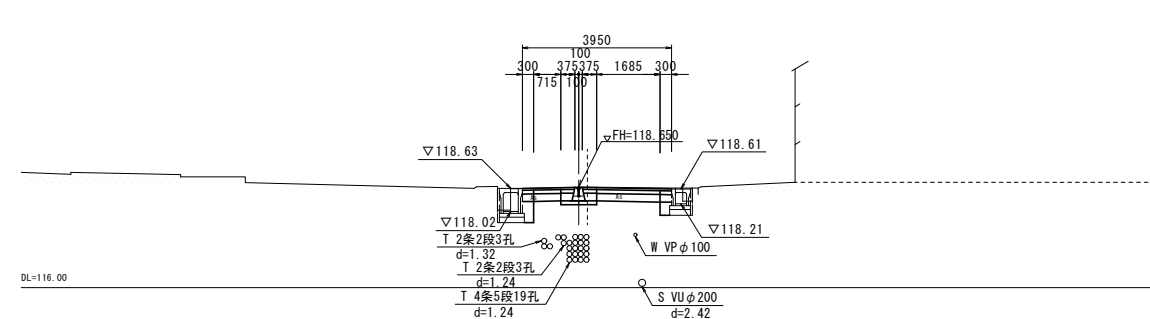
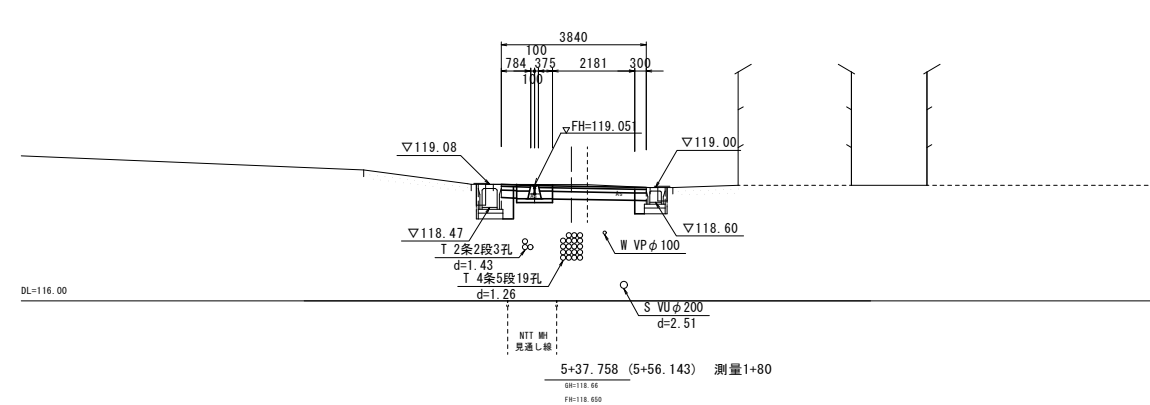
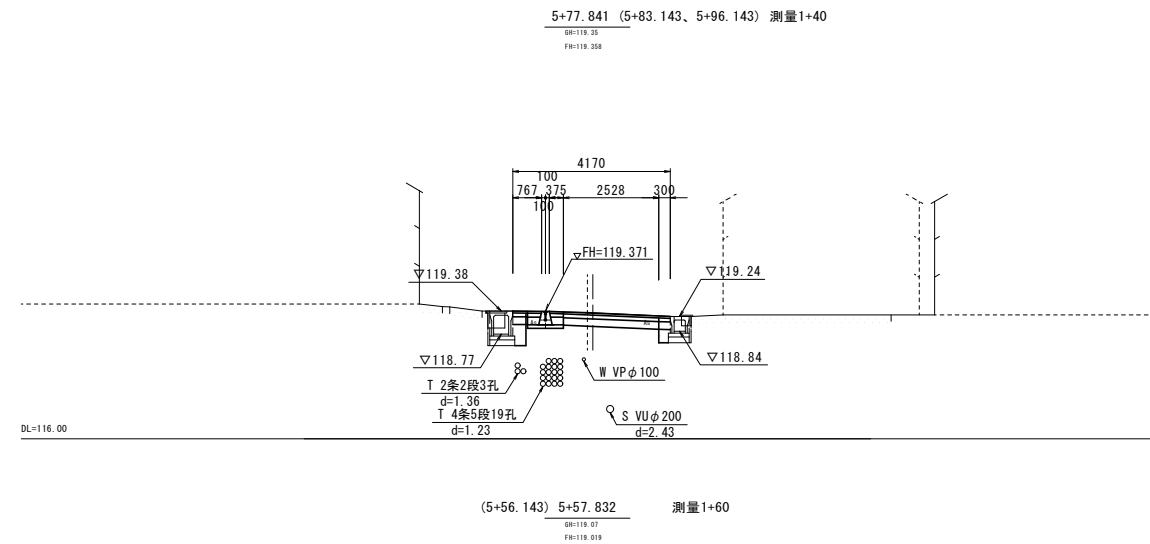
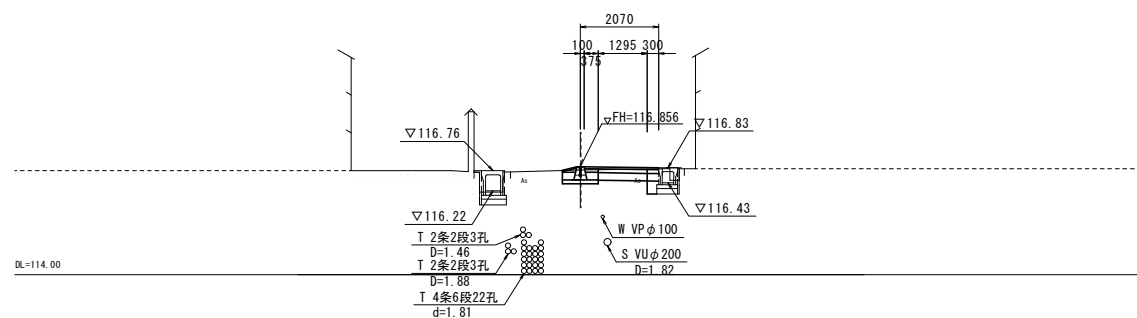
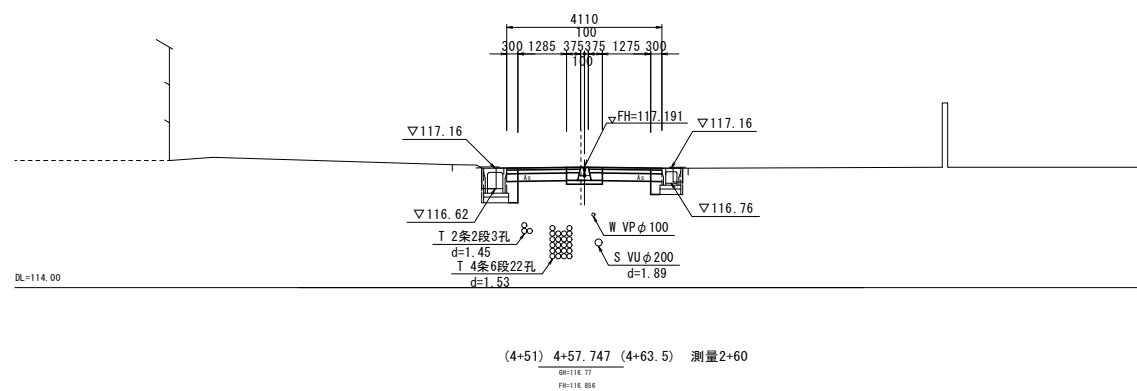
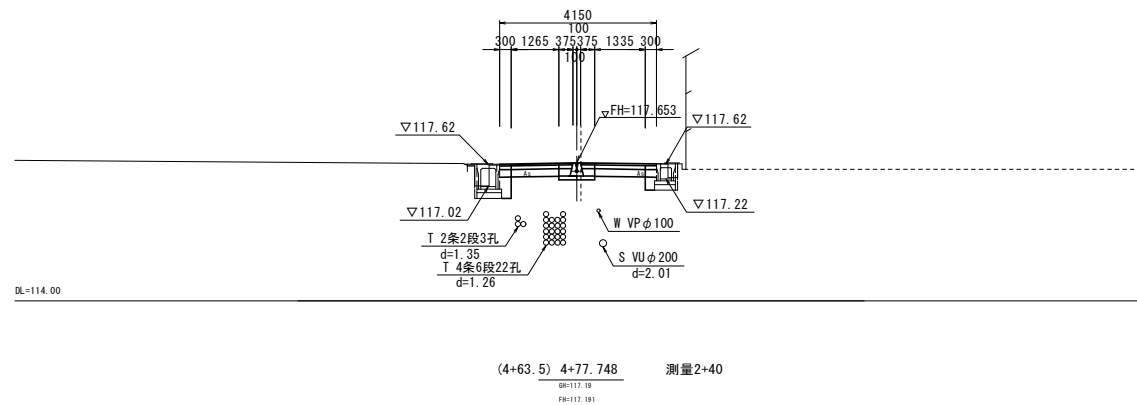
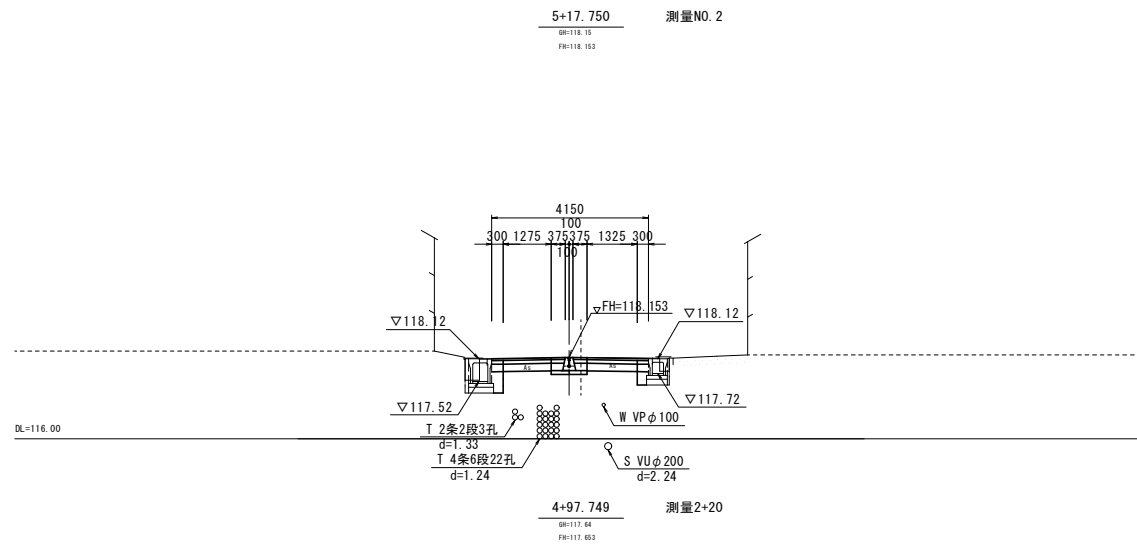
測量2+20

認可・実施	当初 第 回変更
年度・番号	令和 4 年度 北建 第 29 号
路 線 名	
工 事 名	市道田部木之本線舗装工事
地 名	長浜市木之本町木之本
図 面 名	計画平面図
縮 尺	S=1:500
図面番号	4 枚/内 1
長浜市北部振興局建設課	

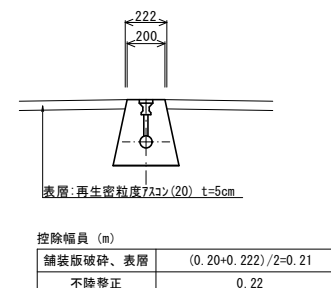
S=1 : 500



$S=1:100$



消雪ブロック控除幅員

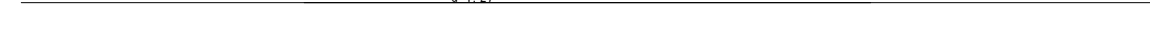
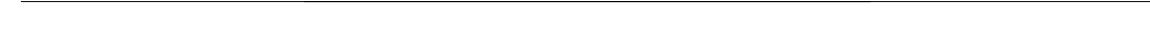
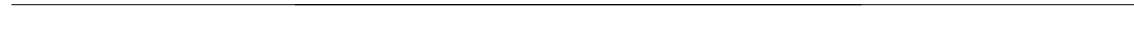


道路名称	市道木之本東西1号線
道路種別	第3種 第5級
設計速度	30km/hr
交通量区分	N4 設計CBR12

工 程	使 用 材 料	摘 要	厚 さ (cm)
表 層	再生密粒度アスコン	最大粒径20mm 安定度4.90kN以上	5
上層路盤	粒度調整砕石	M-30 修正CBR80以上	10
下層路盤	再生クラッシャーラン	RC-30 修正CBR30以上	20
舗装合計			35

認可・実施	当初	第	回変更
年度・番号	令和 4 年度	北建	第 29 号
路線名			
工事名	市道田部木之本線舗装工事		
地名	長浜市木之本町木之本		
図面名	横断面図 (1/2)		
縮尺	S=1:100		
図面番号	4	枚ノ内	3
長浜市北部振興局建設課			

S=1 : 100

消雪終点

認可・実施	当初	第	回変更
年度・番号	令和 4 年度 北建 第 29 号		
路 線 名			
工 事 名	市道田部木之本線舗装工事		
地 名	長浜市木之本町木之本		
図 面 名	横断面図 (2/2)		
縮 尺	S=1:100		
図面番号	4	枚ノ内	4
長浜市北部振興局建設課			