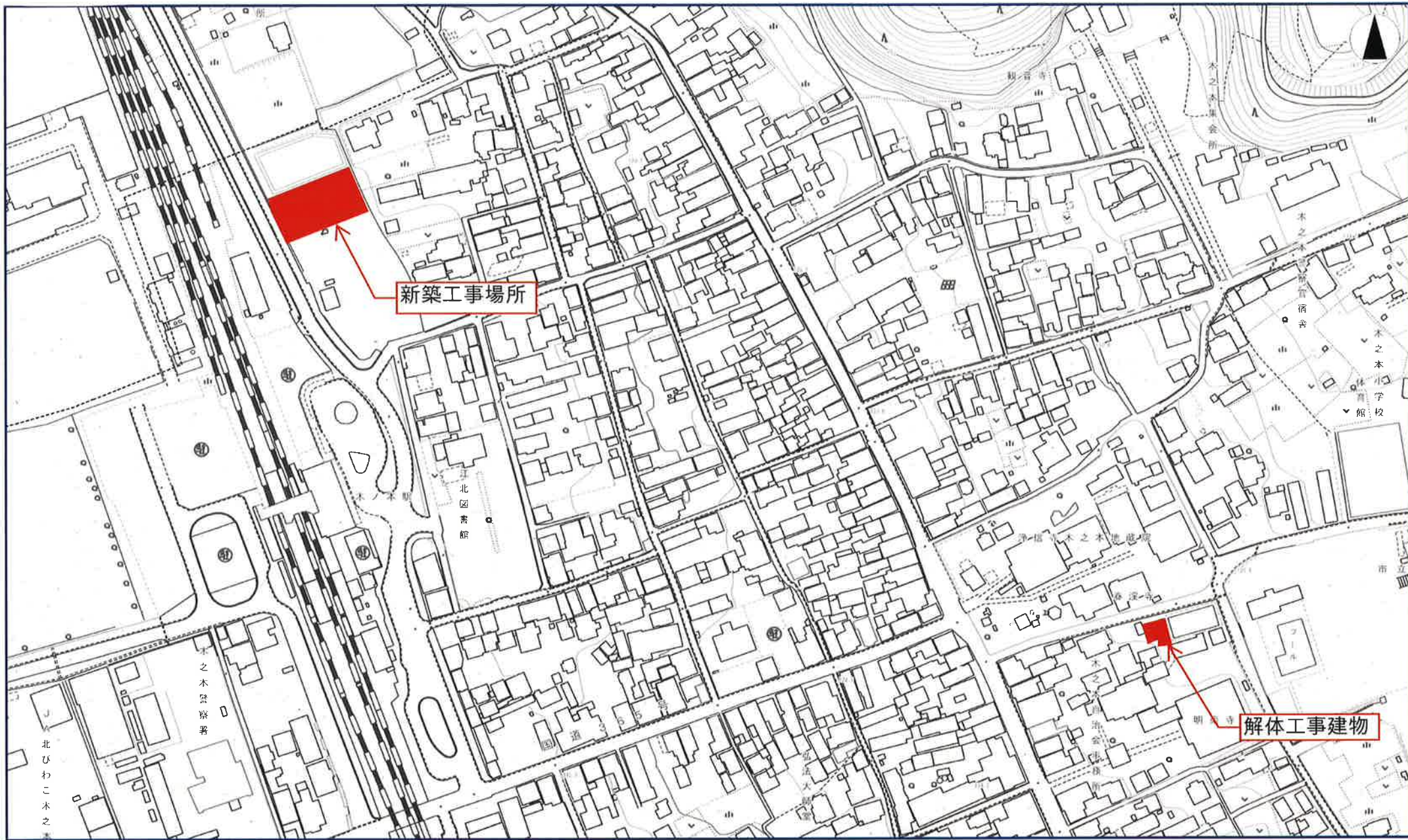


## 消防団第26分団拠点施設整備工事監理業務委託仕様書

- 1 委託番号 : 令和5年度 長防委第 7号
- 2 委託名称 : 消防団第26分団拠点施設整備工事監理業務委託
- 3 委託期間 : 契約締結日の翌日から令和6年3月29日まで
- 4 履行場所 : 長浜市木之本町木之本
- 5 対象工事 : 令和5年度 長防工第1号  
消防団第26分団拠点施設整備工事
- 6 対象工事の概要 : 構造 : 木造平屋  
規模 : 約 63 m<sup>2</sup>  
敷地 : 約 1,056 m<sup>2</sup>  
諸室 : 車庫, 和室, 便所  
外構工事 : ホース乾燥柱, アスファルト舗装, 困障工事  
解体施設 : 鉄骨造2階建て旧消防車庫 (長浜市木之本町)  
約 167 m<sup>2</sup>  
その他 : 構造材は支給品による長浜市産木材を使用。
- 7 業務の内容 : 受託者は建築士法による建築士の業務に基づき全責任をもって監理するもので、本仕様書、建築工事監理業務要領および契約書を遵守し業務を行うものとする。
- 8 監理業務 : 監理業務については別に定める「建築工事監理業務要領」によるものとする。
- 9 業務体制 : 本業務は非常駐にて行うものとする。

### 10 成果品 :

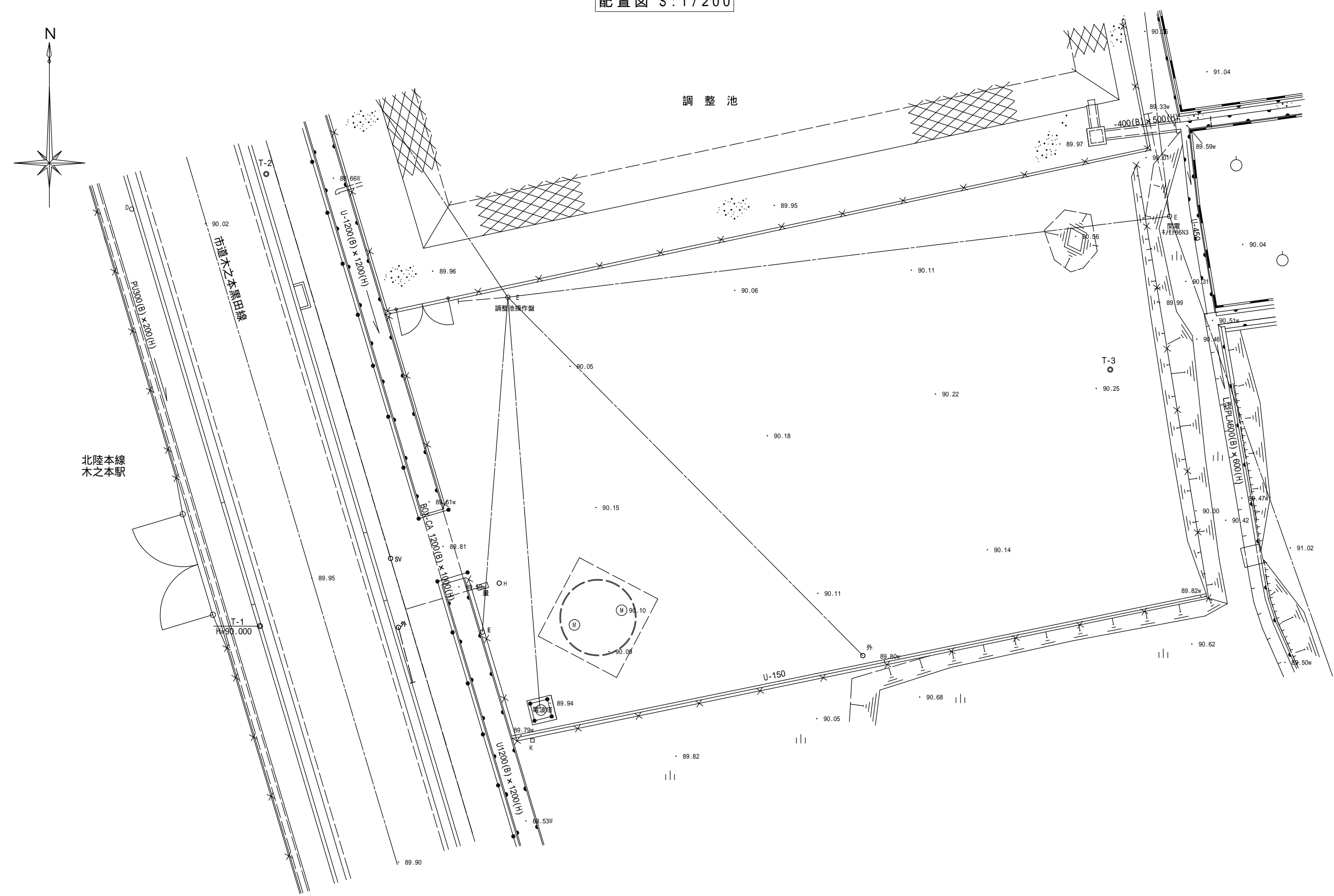
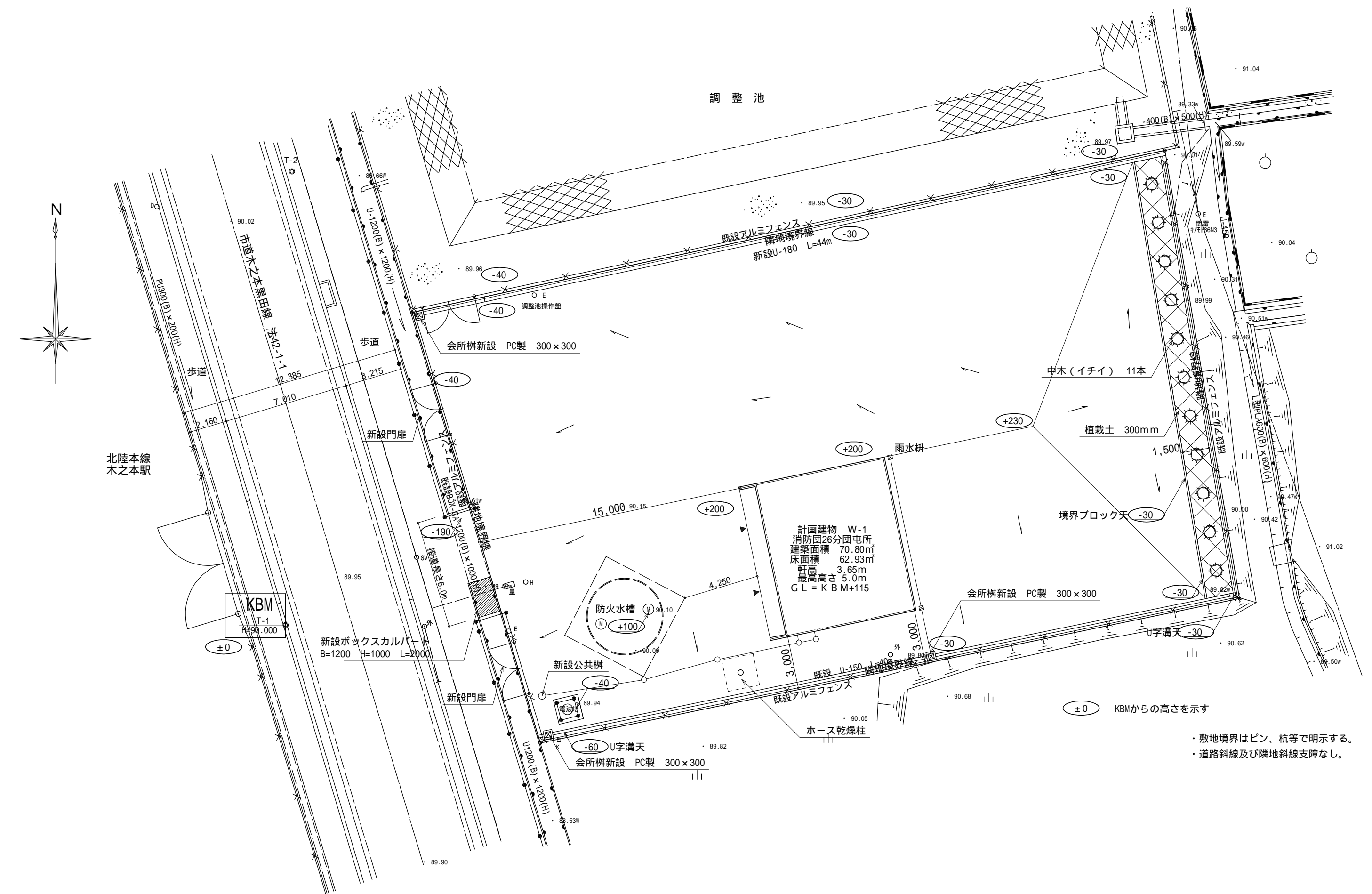
成果品名	仕様	提出部数
報告書	監理業務報告書 (月次報告による)	1
協議録	諸官庁等との協議録および設計打合せ記録	1
その他	その他担当者が指示したもの	1



1/2500



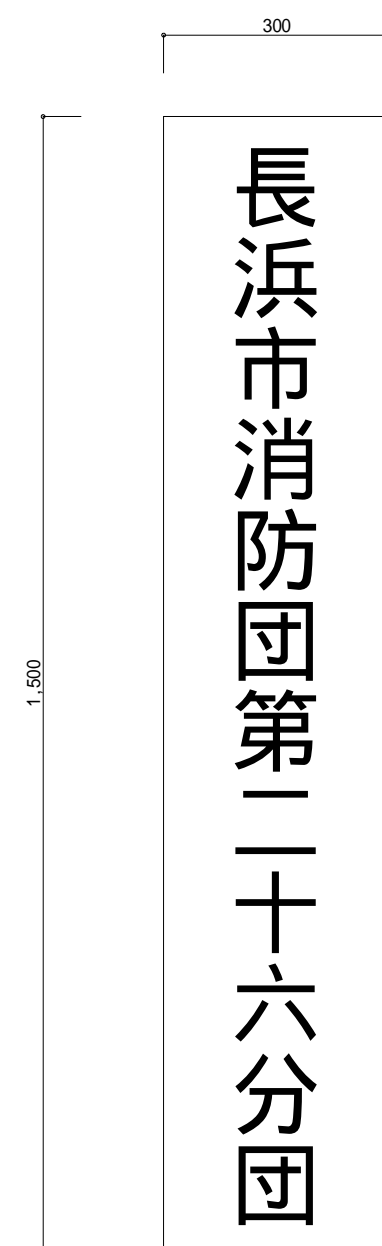




消防団第26分団拠点施設整備工事 設計図		図名	配置図	縮尺	1/200	図面番号	年月日	2023/01	A-5
伊藤建築設計事務所		滋賀県長浜市湖北町逢水2711 一級建築士登録360938号 電話(0749)78-0101番 伊藤 嘉文		縦	A3版50%縮小				20



銘板1



表示基盤：杉板 35×300 L=1,500  
 表示方法：文字刷り込みの上、墨入れ  
 材料：本工程（市産材） 支給品

塗装型ウレタン系木部保護仕上げ塗料塗り  
 （ウッドスキンコート同等品）

銘板2



※本文フォント：UDデジタル教科書体N-R

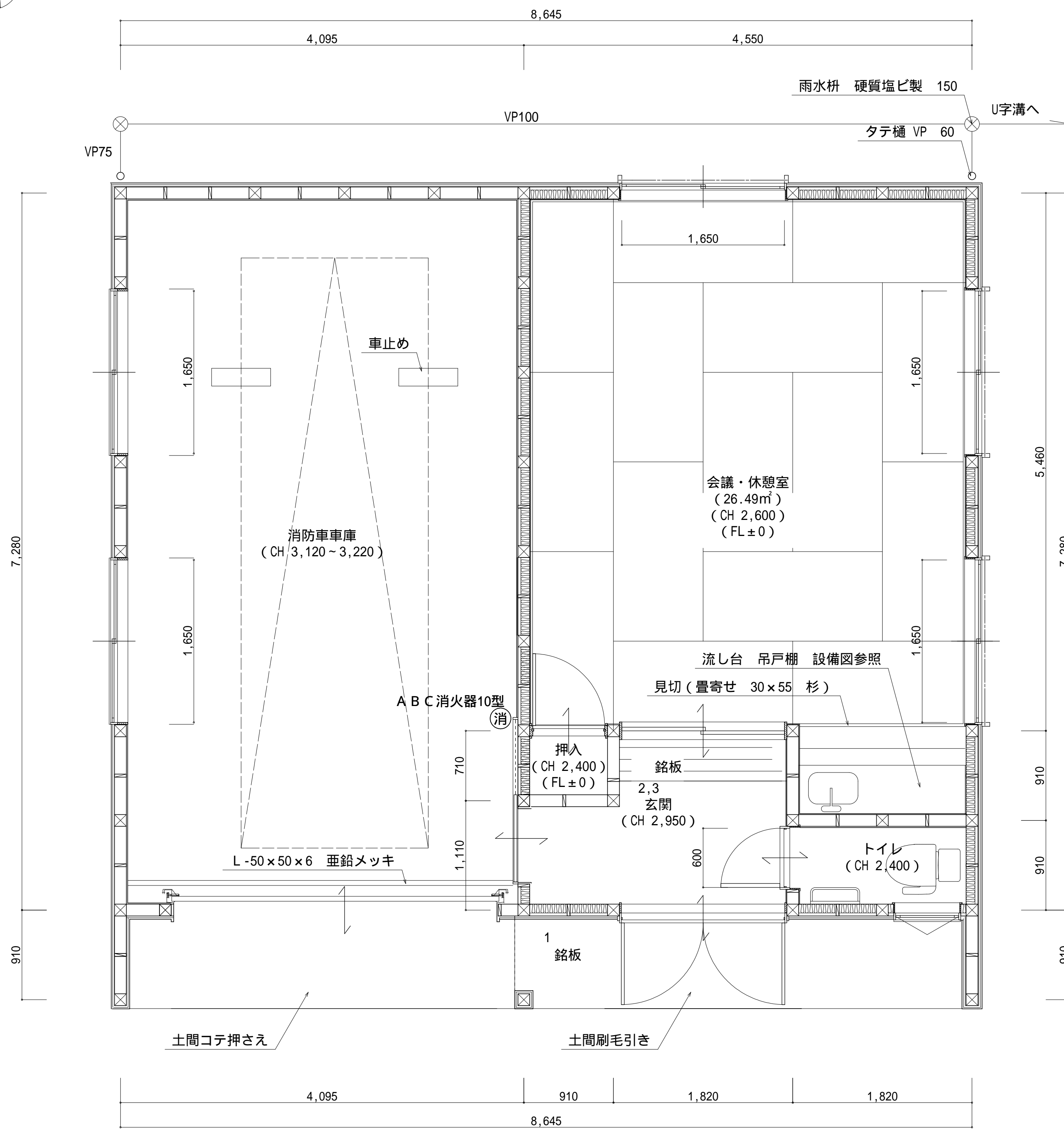
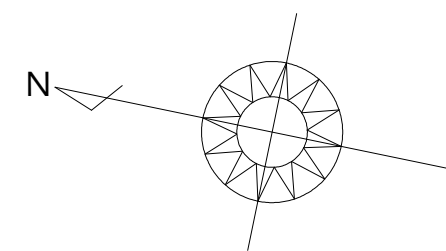
表示基盤：杉板ア30 420×210  
 表示方法：UV印刷  
 材料：支給品（市産材）

銘板3

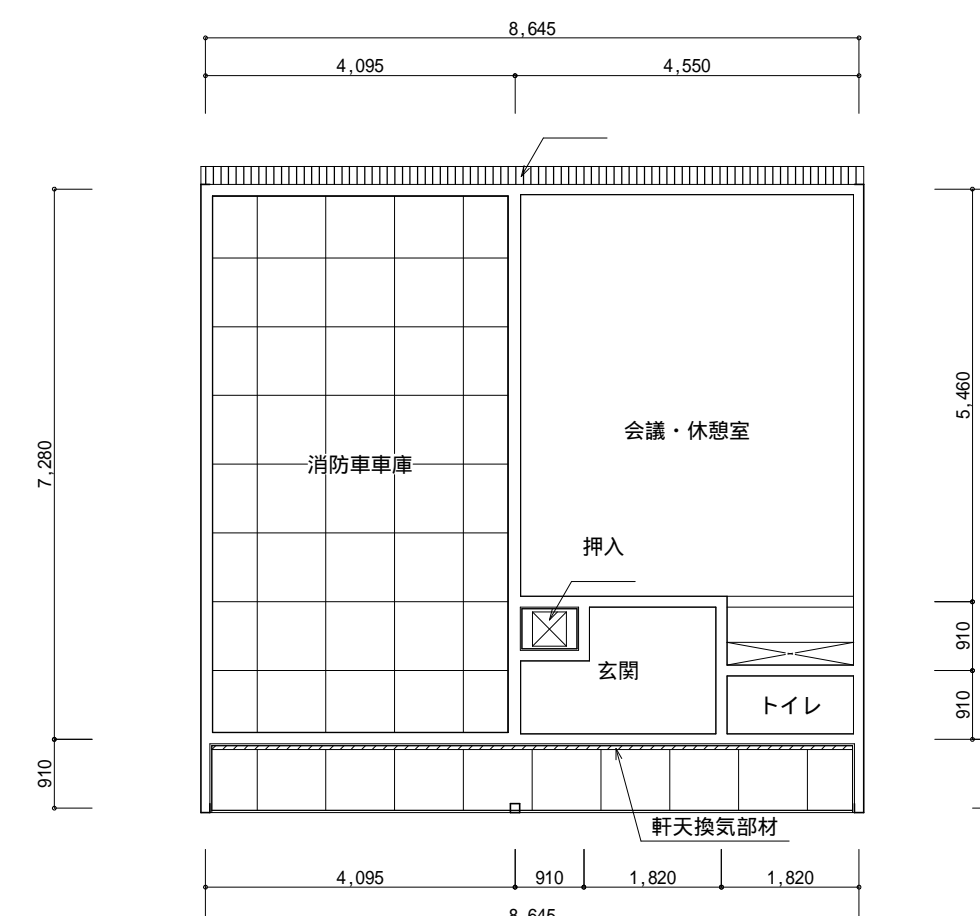
この施設の整備には、琵琶湖森林づくり県民税を充当し、構造材や内装材に「びわ湖材」を利用しました。



表示基盤：杉板ア30 400×300  
 表示方法：UV印刷  
 材料：支給品（県産材）

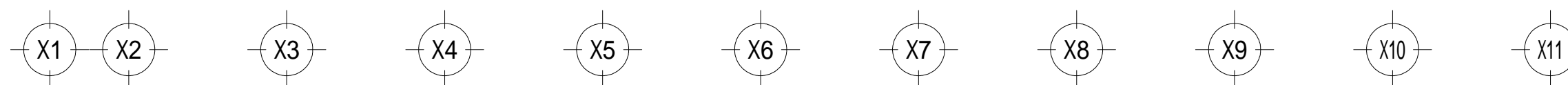
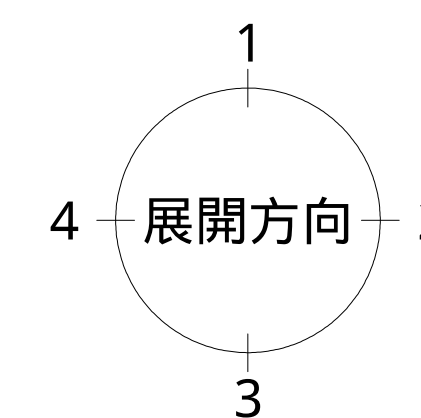


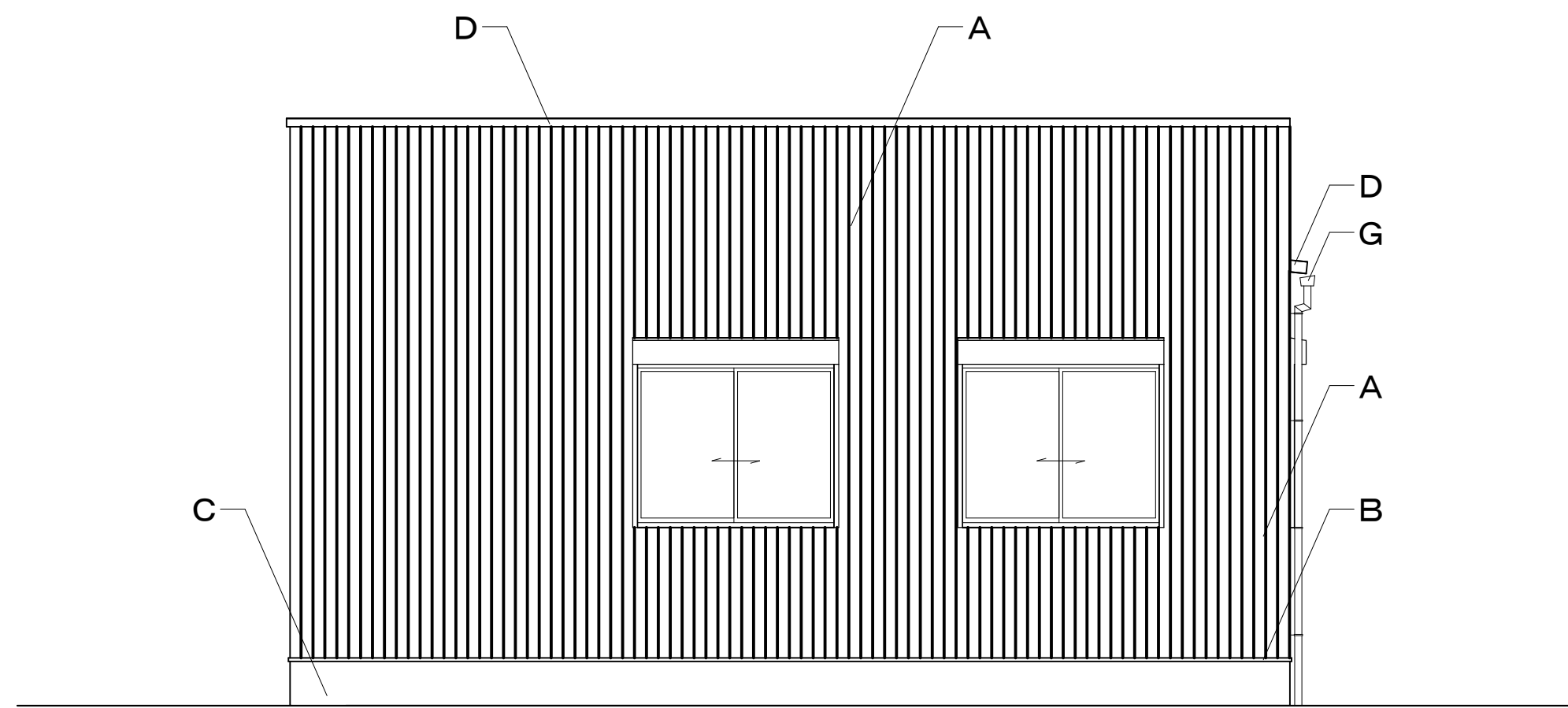
平面詳細図 S:1/30



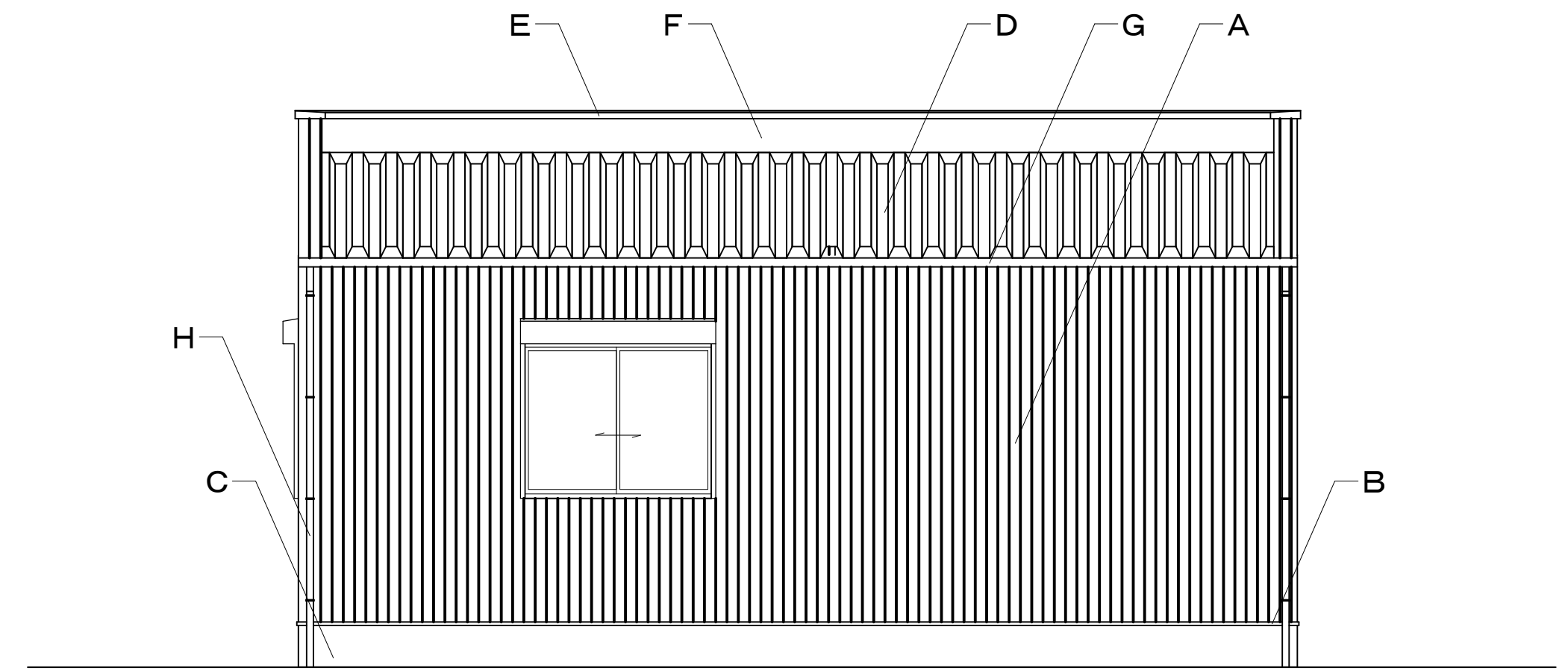
天井伏図 S:1/100

番号	下地名	仕上名
	GB-Rア9.5	ビニールクロス
	ケイ酸カルシウム板ア6既目地張り	EP塗り
		GB-Dア9.5
		折版あらし
☒	天井点検口 アルミ製 450×450	
備考	下地は木下地とする 野縁45×45@450	

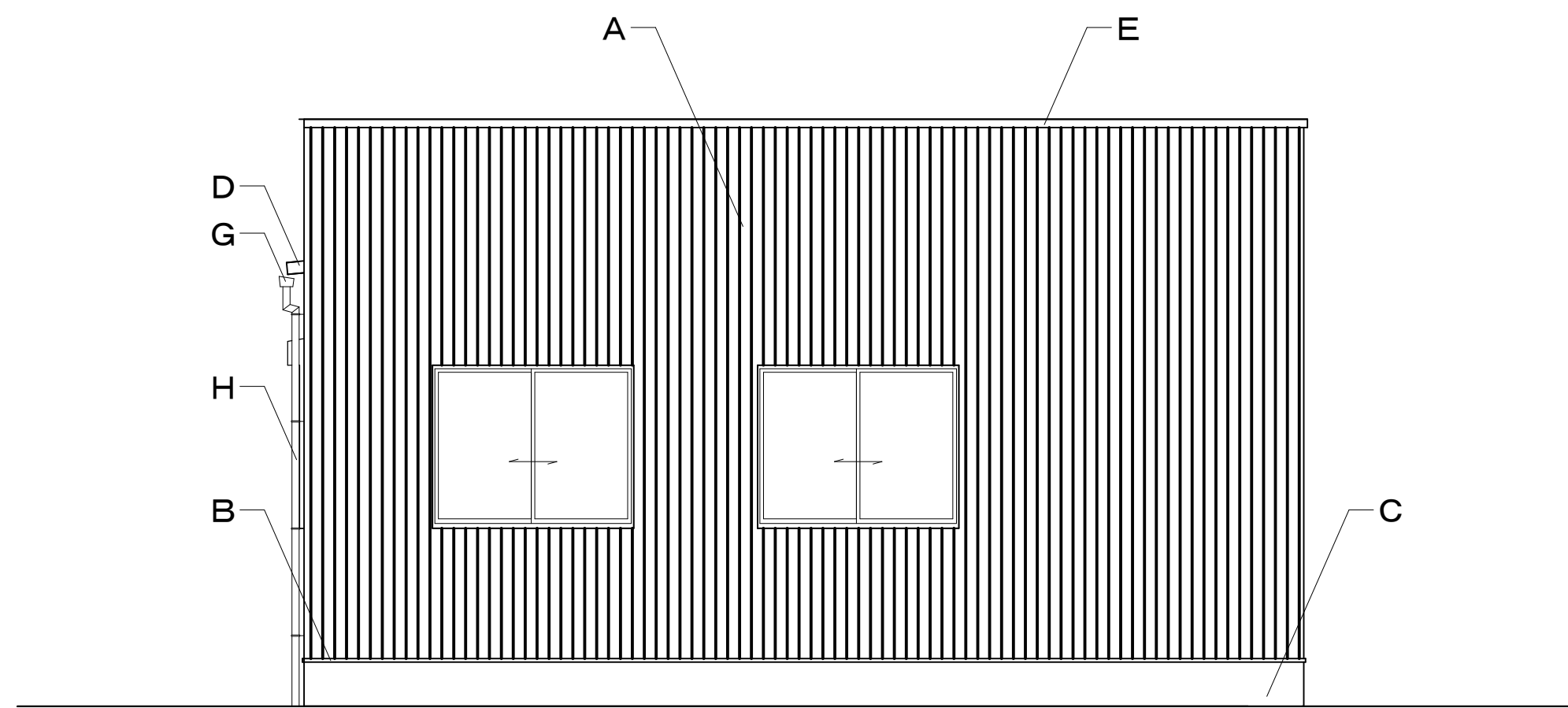




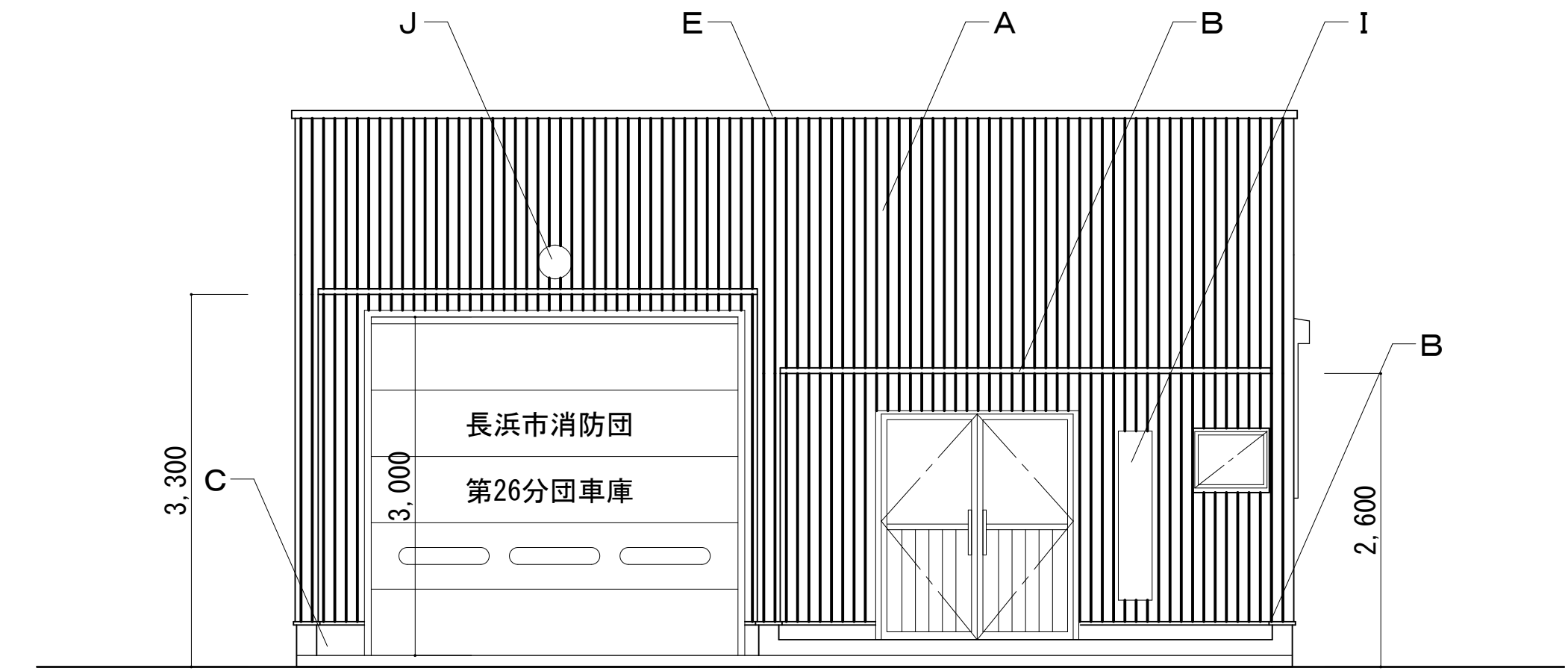
南側立面図 S:1/50



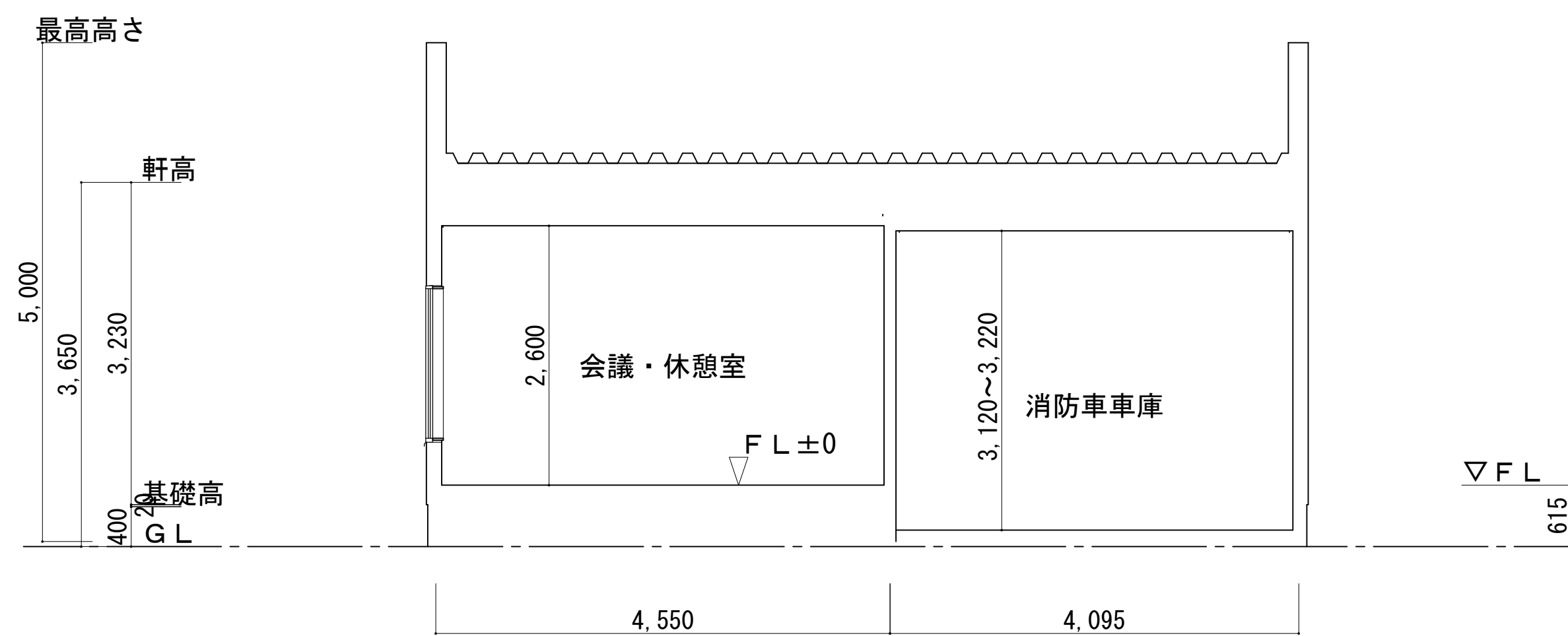
東側立面図 S:1/50



北側立面図 S:1/50



西側立面図 S:1/50



断面図 S:1/50

外部仕上表			
名称	仕上		番号
壁	一般	角波カラーガルバリウム鋼板 $\alpha$ 0.4 長尺角波455 セキノ興産同等品	A
	水切	カラーガルバリウム鋼板 $\alpha$ 0.4加工	B
	巾木	複層仕上塗材E ゆず肌状	C
屋根	一般	カラーガルバリウム鋼板 $\alpha$ 0.8 折版葺き SV-3型 セキノ興産同等品	D
	笠木	カラーガルバリウム鋼板 $\alpha$ 0.8加工	E
	立上り	角波カラーガルバリウム鋼板 $\alpha$ 0.4 長尺角波455 セキノ興産同等品	F
樋	軒樋	硬質塩ビ製 120角 受金物共	G
	タテ樋	カラーV P $\phi$ 60 受金物共	H
その他	銘板	木製 W=300 L=1500	I
	赤色灯	(電気工事)	J

**特記事項**

- ・消防屯所及びホース乾燥柱の解体を行う。
- ・基礎を含む地中埋設物（設備共）全てを撤去する。
- ・車庫及び土間コンクリート撤去部分は良土で埋め戻しとし、再生砕石φ50とする。
- ・解体発生材は産業廃棄物処理法等、アスベスト含有建材についても関係法令に従い適切に処理し、係員に報告すること。
- ・階段室の天井の吹付タイルは調査の結果アスベストのレベル3が検出されているので、関係法令に従い適切に処理し、係員に報告すること。
- ・消防用水池は今後も利用するので、解体時に支障がないよう配慮すること。  
また、消防用水池から解体建物への水抜き穴等がある場合はモルタル等で漏水しないよう充填すること。
- ・解体に先立ち、PGBを使用した照明器具の調査を行い、関係法令に従い適切に処理の上、係員に報告すること。また、空調室外機等、家電リサイクル法関係法令についても同様とする。

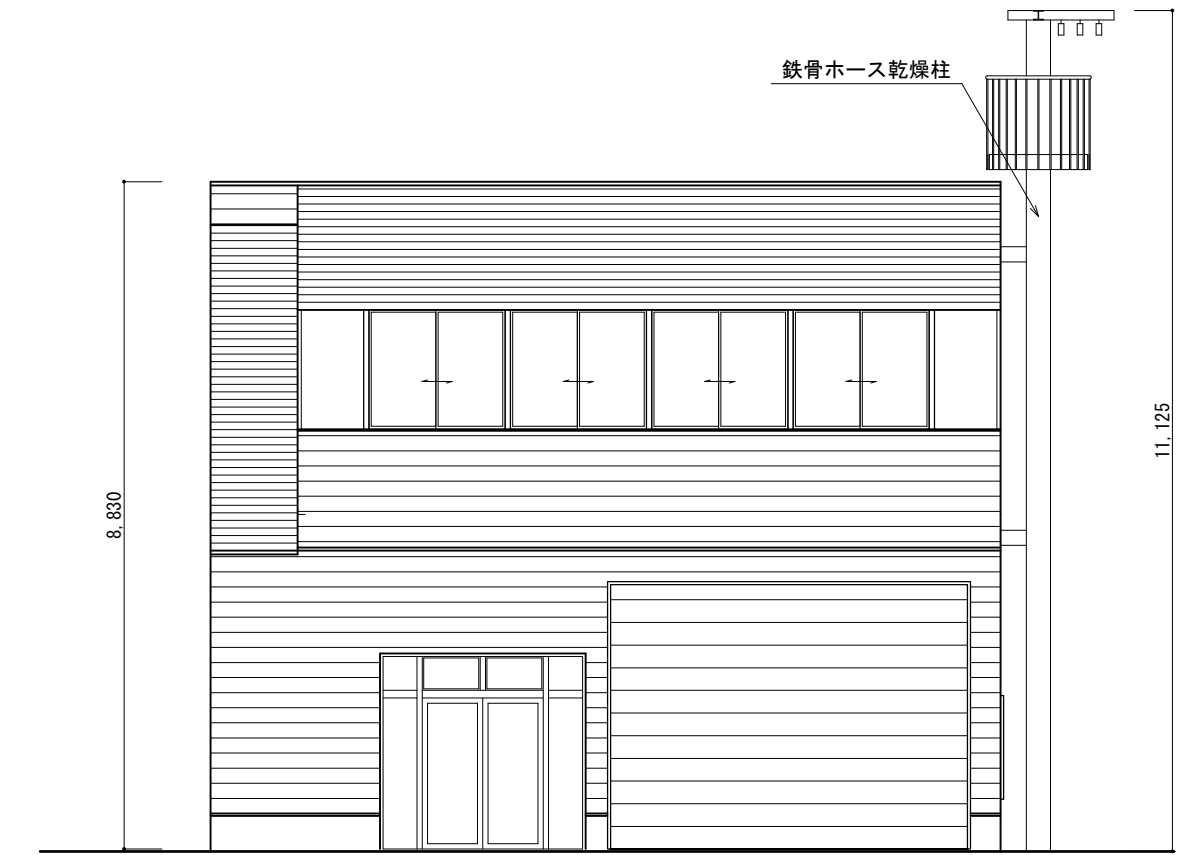
**外部仕上表**

屋根	アスファルトルーフィング下地 カラーガルバリウムφ0.4 瓦葺き
パラペット	PBφ12下地 角波カラーガルバリウム
外壁	ラムダサイディングφ15吹付タイル。アルミ製出隅コーナ 一部アスファルトルーフィング下地ニューコロニアル張り
巾木	モルタル剛毛引き吹付タイル
笠木	アルミ製
軒天井	石綿ケイカル板φ6吹付タイル サイディングφ11吹付タイル 換気レジスター
樋	軒樋 硬質塩ビ製 120角 受金物共 塩ビカラー角樋 VUφ100

**内部仕上表**

階	部屋名称	床		巾木		壁		天井		備考
		下地	仕上	下地	仕上	下地	仕上	下地	仕上	
1	車庫	コンクリート直仕上	モルタル金コテ	モルタル金コテ	サイディングφ11	V P	防火サイディング	吹付リシン	欄	
	物置	コンクリート直仕上	モルタル金コテ	モルタル金コテ	サイディングφ11	O P	P B φ9	V P		
		コンクリート直仕上	モルタル金コテ	モルタル金コテ	サイディングφ11	V P	P B φ9	V P		
待機所	コンクリート	防塵塗料	モルタル金コテ	サイディングφ11	塩ビエナメル			ジブトーンφ9		
湯沸室	コンクリート	防塵塗料	モルタル金コテ	サイディングφ11	塩ビエナメル			ジブトーンφ9		
W C		25角モザイクタイル	鉄部フタル酸エナメル	鉄部フタル酸エナメル	サイディングφ11	吹付タイル	石綿ケイカル板φ6	V P		
階段室	モルタル	防塵塗料	鉄部フタル酸エナメル	サイディングφ11	吹付タイル	石綿ケイカル板φ6	吹付タイル			
2	広間	モルタル	Pタイル	木製90×25 O P	サイディングφ11	塩ビエナメル		ジブトーンφ9		
2階ホール	コンパネφ12	畳敷	畳寄せ			化粧合板φ4		杉妻P B φ9		
和室6帖	コンパネφ12	畳敷	畳寄せ	P B φ12	ビニールクロス			杉妻P B φ9		
押入		ベニヤφ5.5	雑巾摺		ベニヤφ4			ベニヤφ4	中段 杖欄	
女子便所・男子便所	コンパネφ12	C Pシートφ2.3	木製90×25 O P			化粧合板φ4	P B φ9	V P		

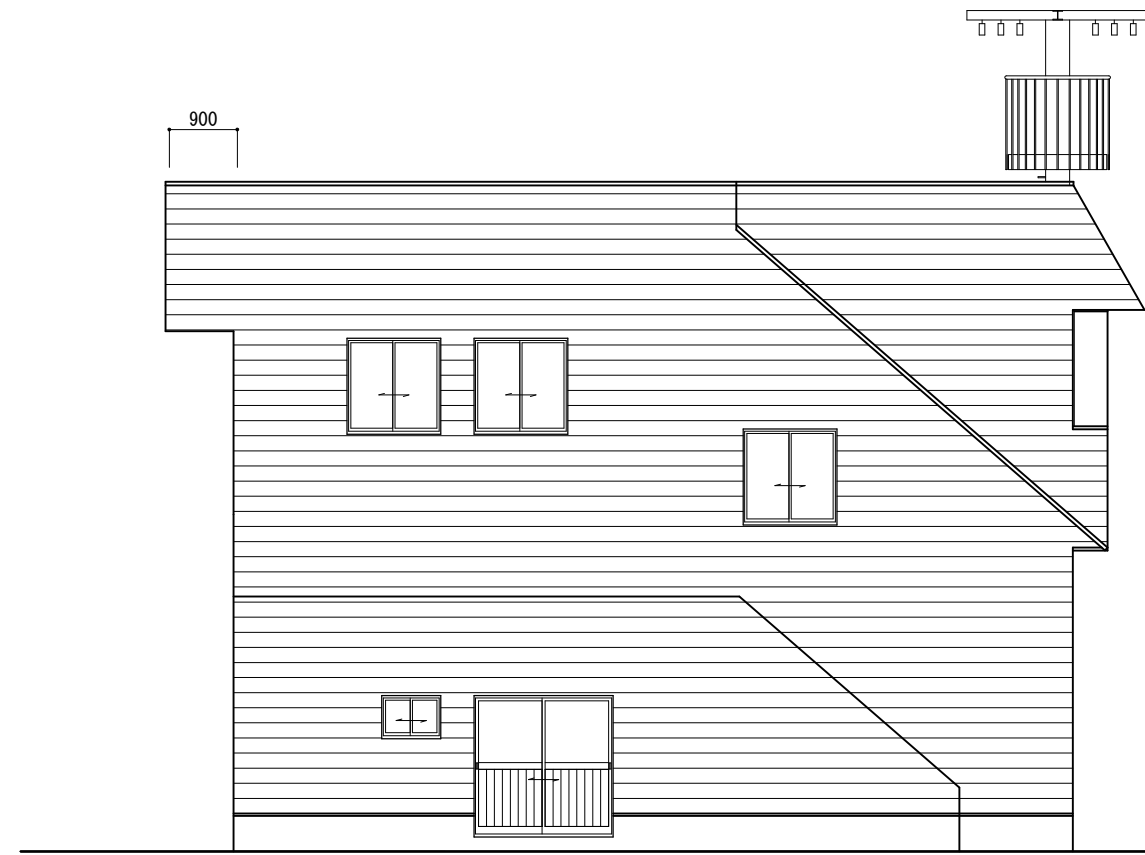
石綿含有材



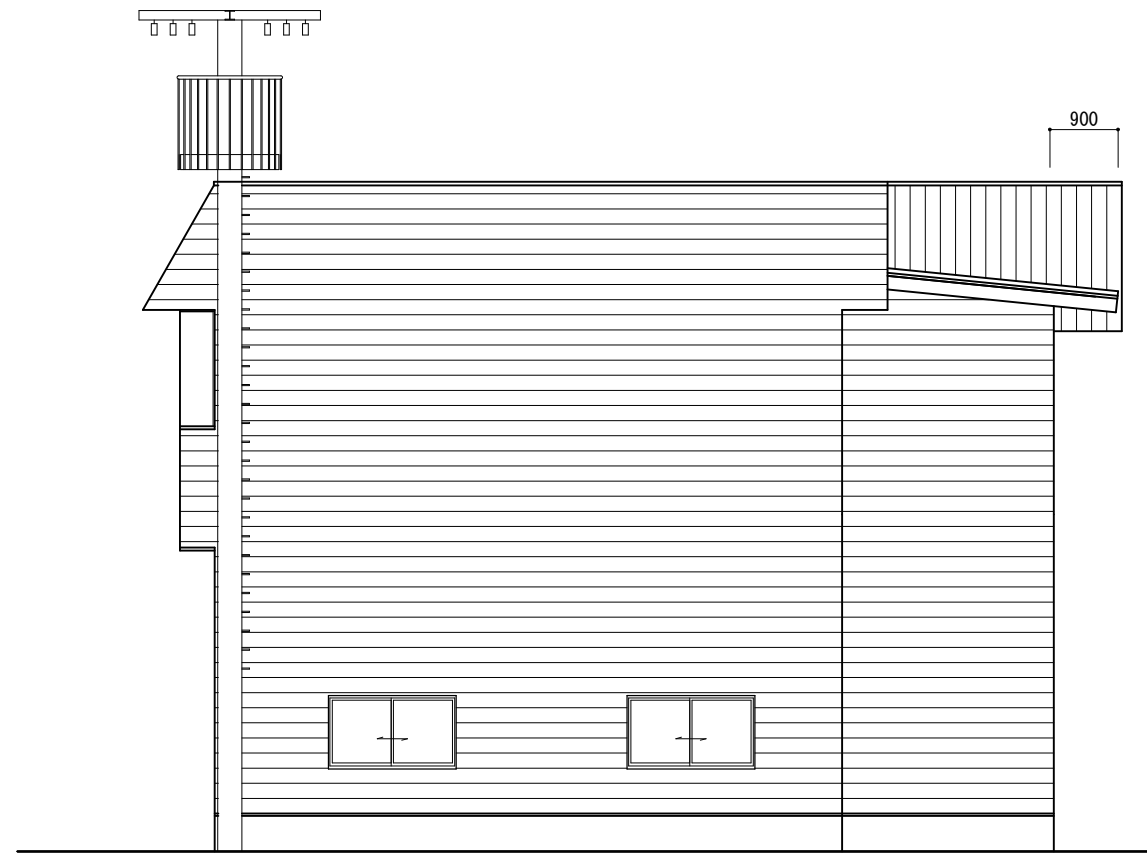
北側立面図 S:1/100



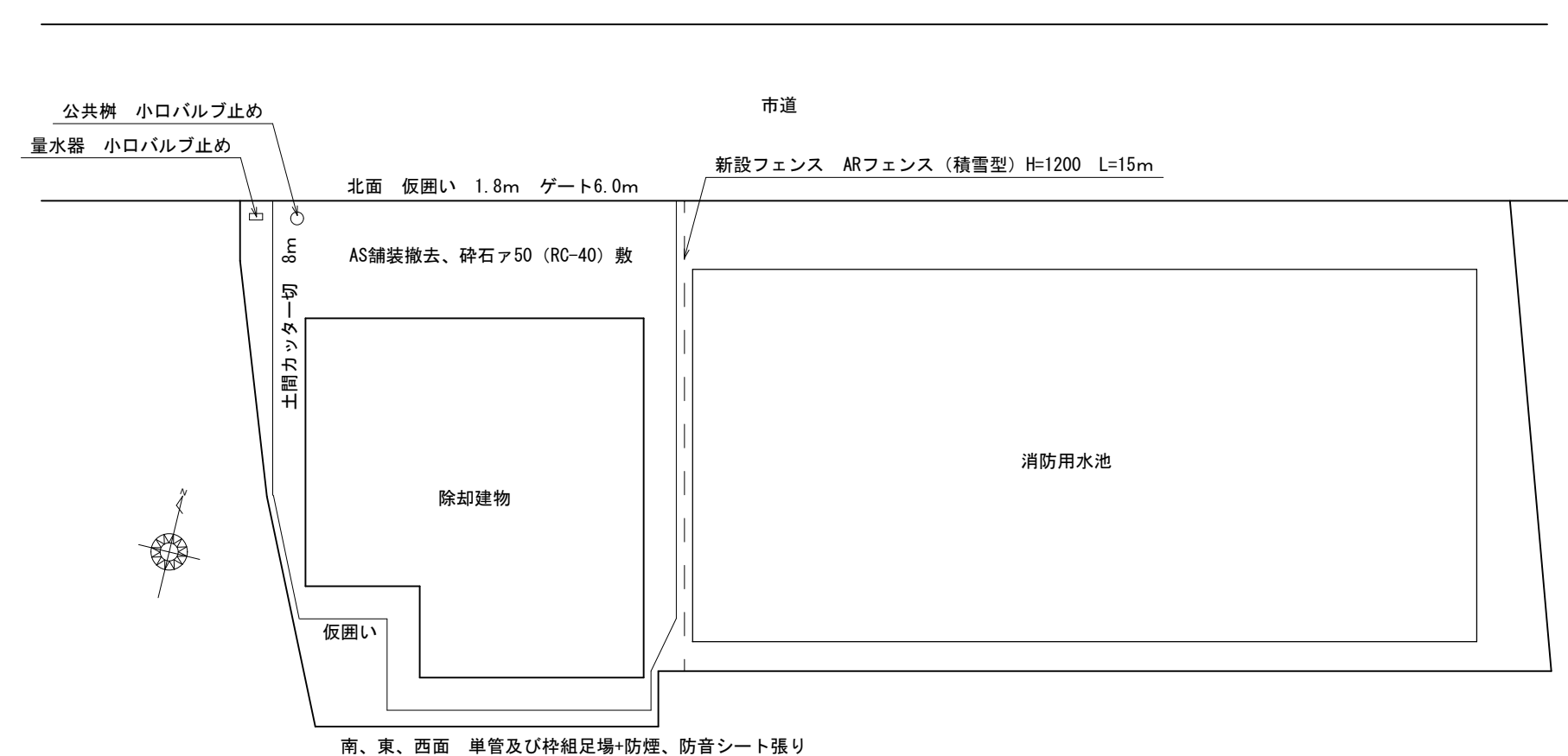
南側立面図 S:1/100



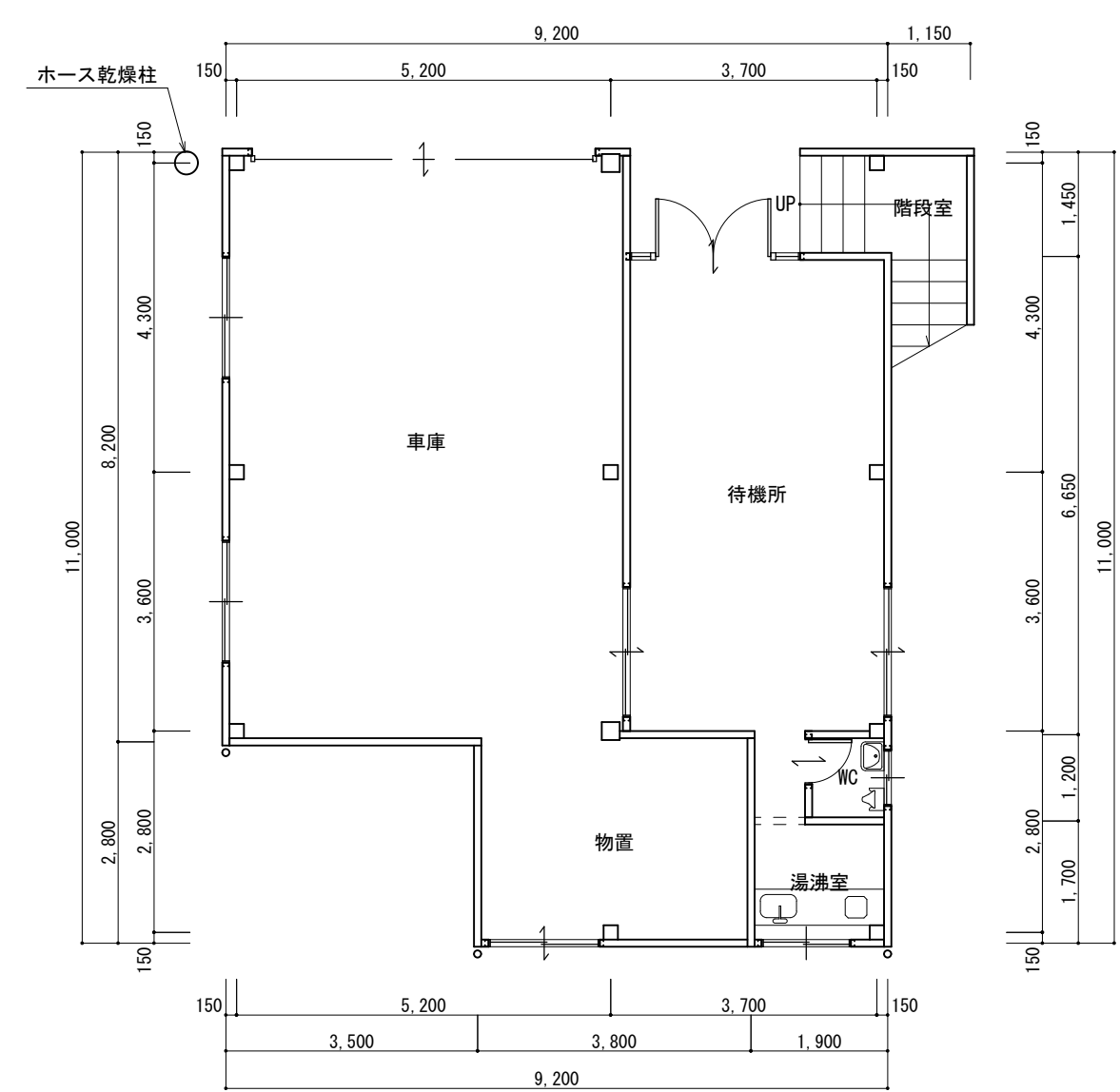
東側立面図 S:1/100



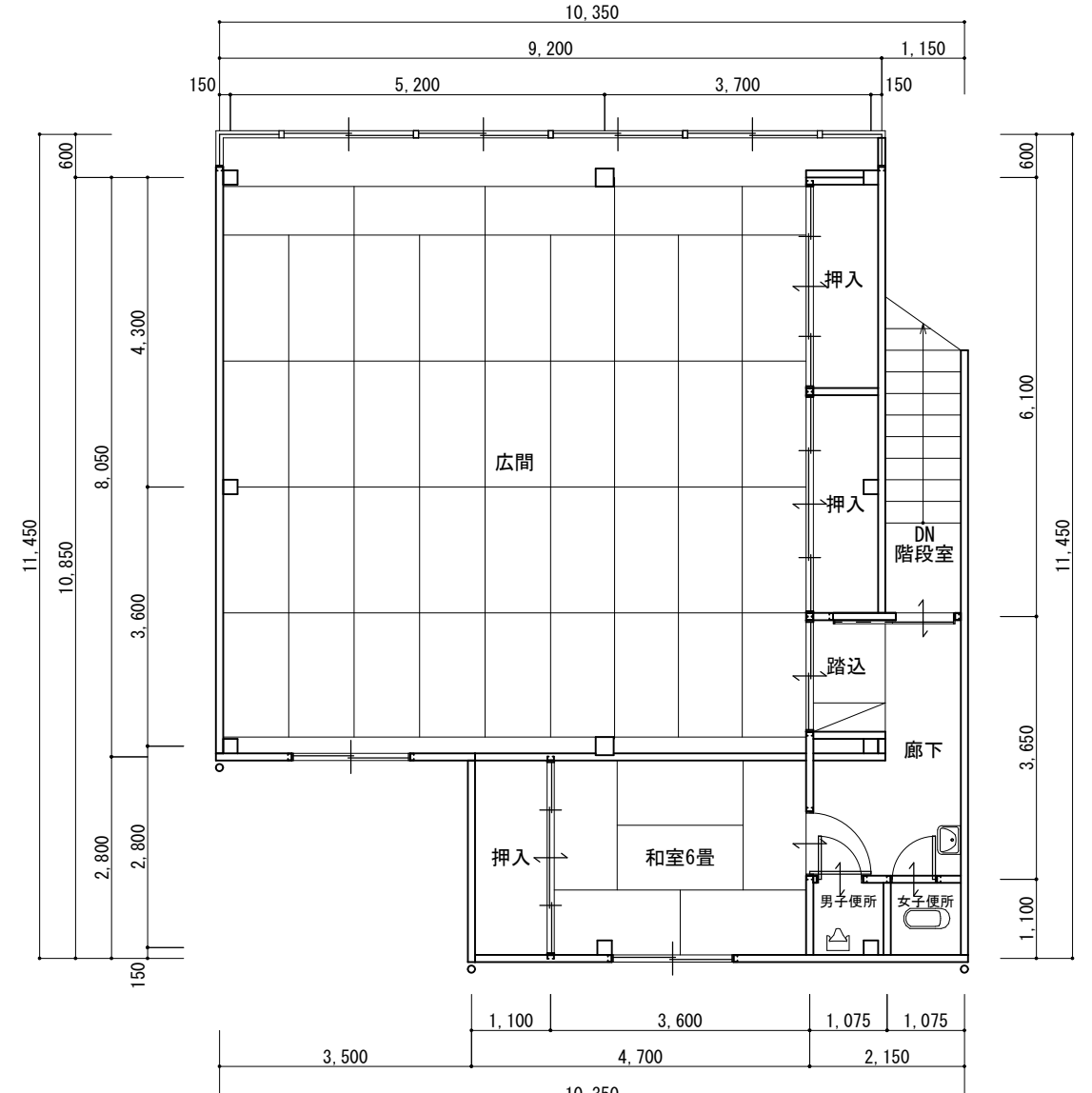
西側立面図 S:1/100



配置図 S:1/200



1階平面図 S:1/100



2階平面図 S:1/100