

I 工事概要

- 1. 工事場所 長浜市加田町
2. 敷地面積
3. 工事種目 屋根塗装改修工事、樋改修工事、建具改修工事、弱電設備改修工事
4. 工事等内容 屋根塗装改修、樋改修、玄関引分け戸をオートドアに改修、職員室建具改修、インターホンカメラ及びモニター等弱電設備改修

II 建築改修工事仕様

- 1. 共通仕様
2. 特記仕様
(1) 項目は、番号に○印の付いたものを適用する。
(2) 特記事項は、○印の付いたものを適用する。
(3) 特記事項に記載の( )内表示番号は、改修仕様の当該項目、当該図又は当該表を示す。
(4) 特記事項に記載の[ ]内表示番号は、補注の当該項目、当該図又は当該表を示す。

② 仮設工事

- 20 申請等
21 その他
② 仮設工事
③ 養生
④ 仮設圍仕切
⑤ 監督職員事務所
⑥ 工事用水・電気
⑦ 仮囲い

官公署に対する申請や検査に対して、協議、申請書等の作成、提出及び検査対応(監理業務を含む)を請負者にて行うものとする。(ただし、計画通知申請手数料の支払いは除くものとする。)
工事着工前に現状調査を行い、万一工事に起因する損傷等が発生した場合は請負者の責において復旧すること。

Table with 2 columns: 工法, 施工箇所. Includes items like シーリング, 新規シーリング, 充填工法, etc.

Table with 2 columns: 工法, 施工箇所. Includes items like 水洗い工法, 遮示, etc. Also includes a table for 下地面の種類 and 下地調整.

Table with 2 columns: 種類, 備考. Includes items like 合成樹脂エマルジョン, 屋根塗膜防水材.

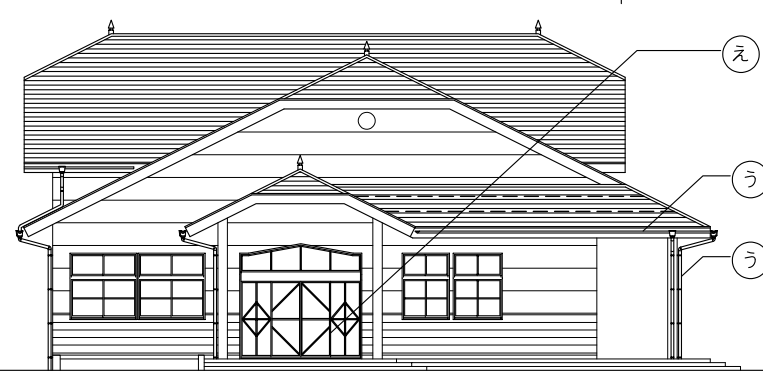
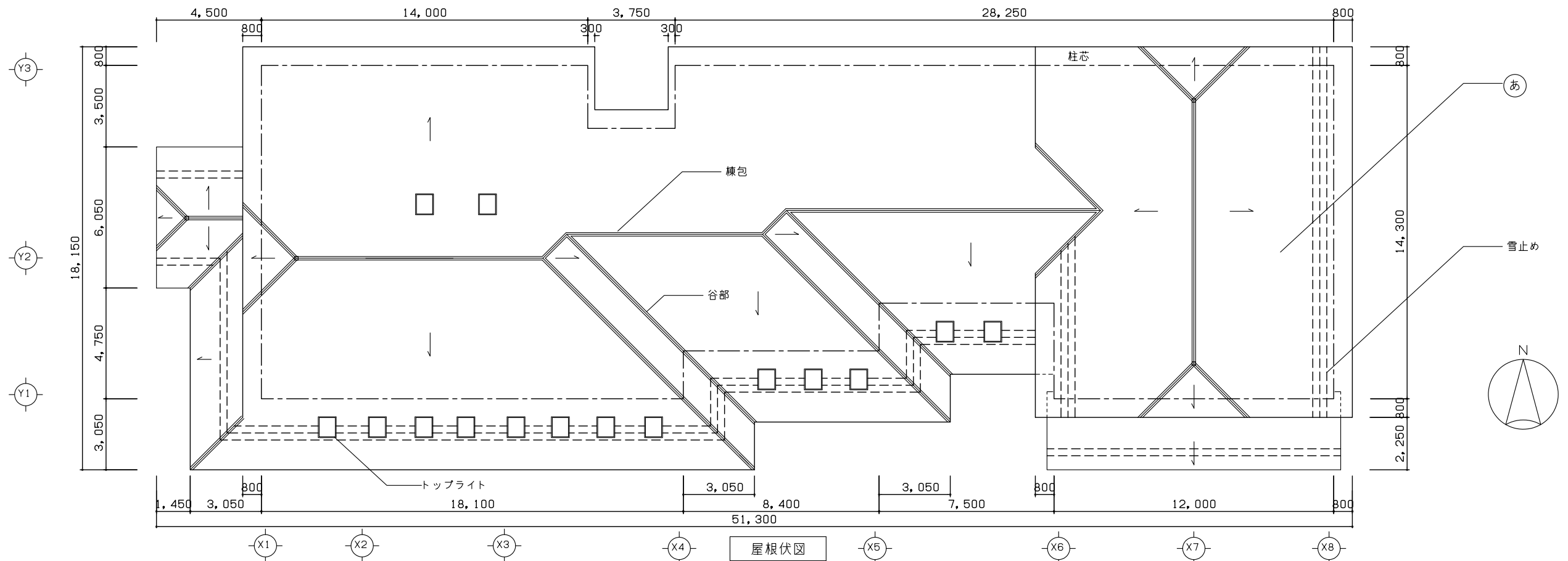
Table with 2 columns: 種類, 備考. Includes items like マスターキーの制作.

Table with 2 columns: 種類, 備考. Includes items like 新緑: 前高130ワイド 大型雨とい エアロアイアン.

Main specification table with columns: 章, 項目, 特記事項. Contains detailed technical specifications for various construction items.



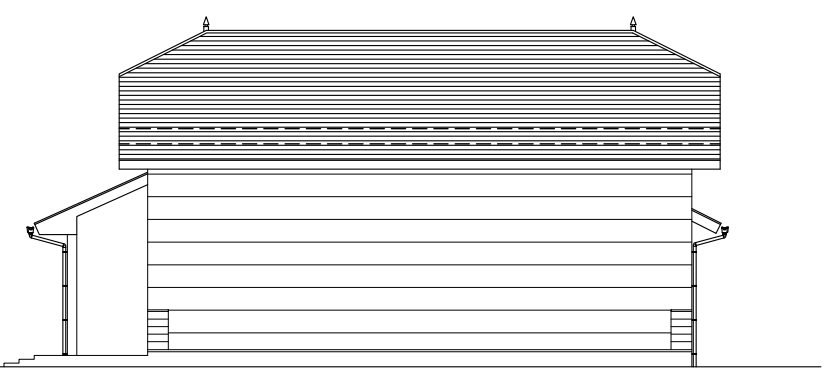
付近見取図



西立面図



南立面図



東立面図



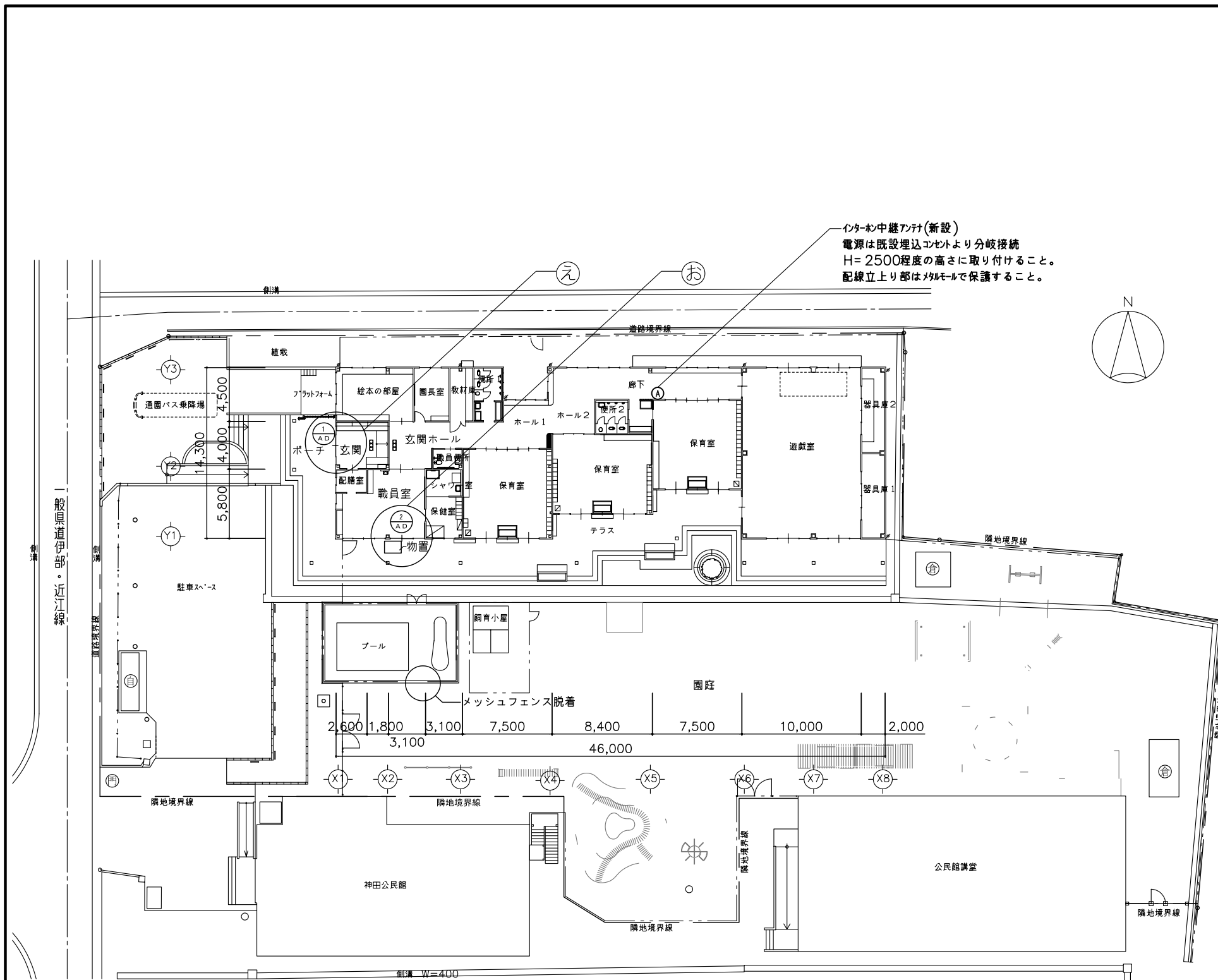
北立面図

改修内容		改修
記号	改修場所	現況・撤去
あ	屋根	平形彩色スレート t6 (小割乱葺) 4.5寸勾配 (現況) * 飼育小屋内の既存屋根スレート材 (アスベスト含有) 1 m <sup>3</sup> 程度を撤去処分すること。
い	破風板	ケイ酸カルシウム板EP塗装 (現況)
う	軒樋、竖樋	塩ビ製軒樋、竖樋 (撤去 支持金物共 四方位共)
え	玄関ドア	ランマ付両袖FIX窓引分け戸 (現況)
お	職員室ドア	ランマ付2連FIX窓引違い戸 (現況 引違戸のみ撤去)
		改修 高压洗浄A=1, 105㎡、トップライト 取合シーリングL=55m、棟包・谷部・その他屋根取合シーリングL=290m、屋根塗膜防水材塗装A=1, 105㎡、棟包・谷部塗膜防水塗装W=200 L=145m、 雪止め三角アングル止ケレンSOP塗680箇所 (屋根取合部シーリング共)、飾り棟SOP塗4箇所 ケレン下地調整の上ウレタン塗装W=150 L=210m (四方位共) 塩ビ製軒樋L=140m新設、塩ビ製竖樋φ75L=80m新設 (集水器、支持金物共 四方位共) 既存建具を再利用し自動ドアに改修、インターホンカメラ及びモニター等弱電設備新設 カバー工法で引違戸新設

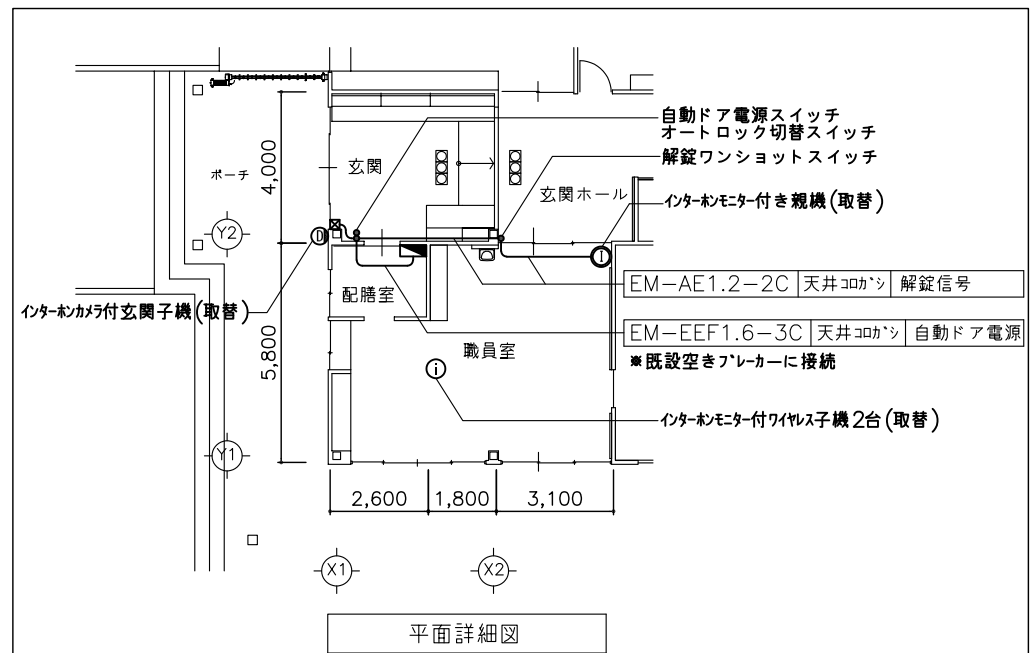


TITLE  
長浜南認定こども園屋根等改修工事

DRAWING NAME	A1 (A3)-SCALE	No.	20231408
屋根伏図	1:100 (1:200)		2
立面図	1:100 (1:200)		4



配置図兼平面図



平面詳細図

凡例

記号	名称	数量	備考
①	インターホンモニター付親機	1	参考品番: VL-MWH710
②	インターホンカメラ付玄関子機	1	参考品番: VL-VH575AL-H
③	モニター付きワイヤレス子機	2	参考品番: VL-WD616
④	中継アンテナ	1	参考品番: KX-FKD3

\*インターホにて自動ドアの電気錠の解錠を行えるようにすること。  
\*壁面等の配線立下り部はマルチモルにて保護すること。

特記事項

- ・認定こども園運営中の工事となることから園との連絡を密にし作業を行うこと。
- ・園児の安全を最優先に作業を行うこと。
- ・騒音を発生する作業については、園児不在の時間帯に実施すること。
- ・重機搬入及び廃材搬出時には、登降園時を避け安全に留意すること。
- ・周囲の道路は通園路につき交通に十分に注意のこと。
- ・特に火災及び粉塵の発生には十分注意のこと。また工事完了後、当該工事範囲を清掃すること。
- ・外部仮設足場について園児が保育室と園庭を行き来できるよう安全に配慮した開口部を一部設けること。
- ・外部仮設足場がプールの出入口を封鎖するため、プール開き中、園児がプールを利用できるよう南側のメッシュフェンスH=0.8mの一部(L=2.5m程度)を取り外し、プール閉め時には復旧すること
- ・建物新築年: 平成12年新築、S造、A=600㎡

改修内容

記号	改修場所	現況・撤去	改修
㊦	玄関ドア	ランマ付面袖FIX窓引け戸(現況)	既存建具を再利用し自動ドアに改修、インターホンカメラ及びモニター等弱電設備新設
㊧	職員室ドア	ランマ付2連FIX窓引違い戸(現況)、引違戸(撤去)	カバー工法で引違戸新設(プレハブ物置移設復旧共)

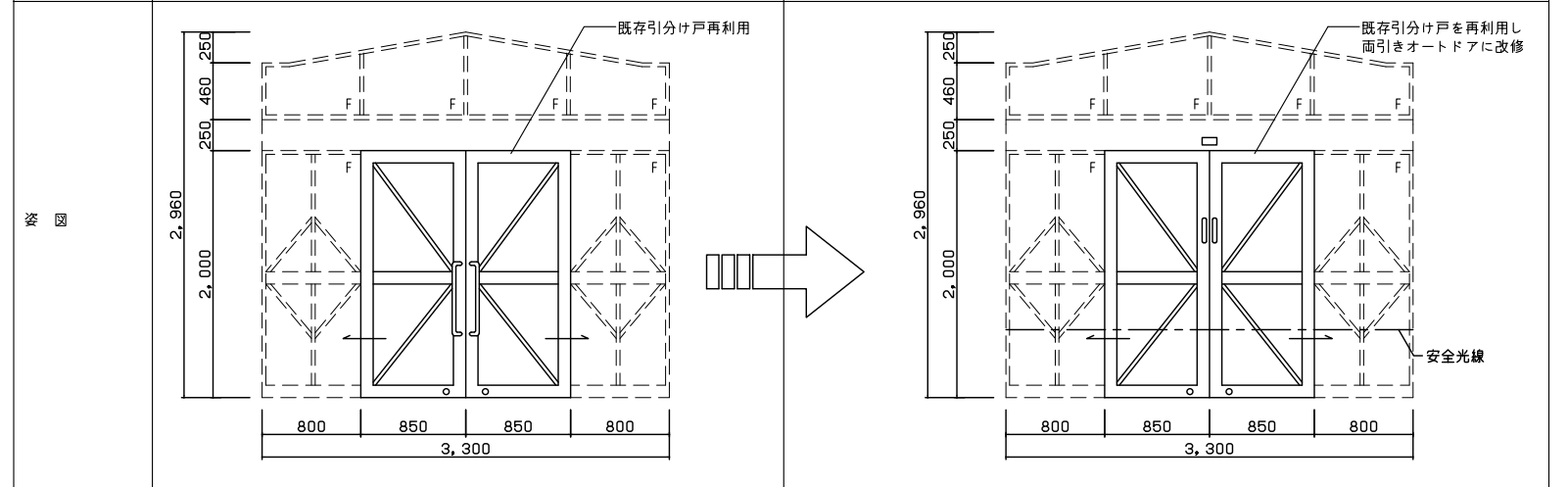


TITLE  
長浜南認定こども園屋根等改修工事

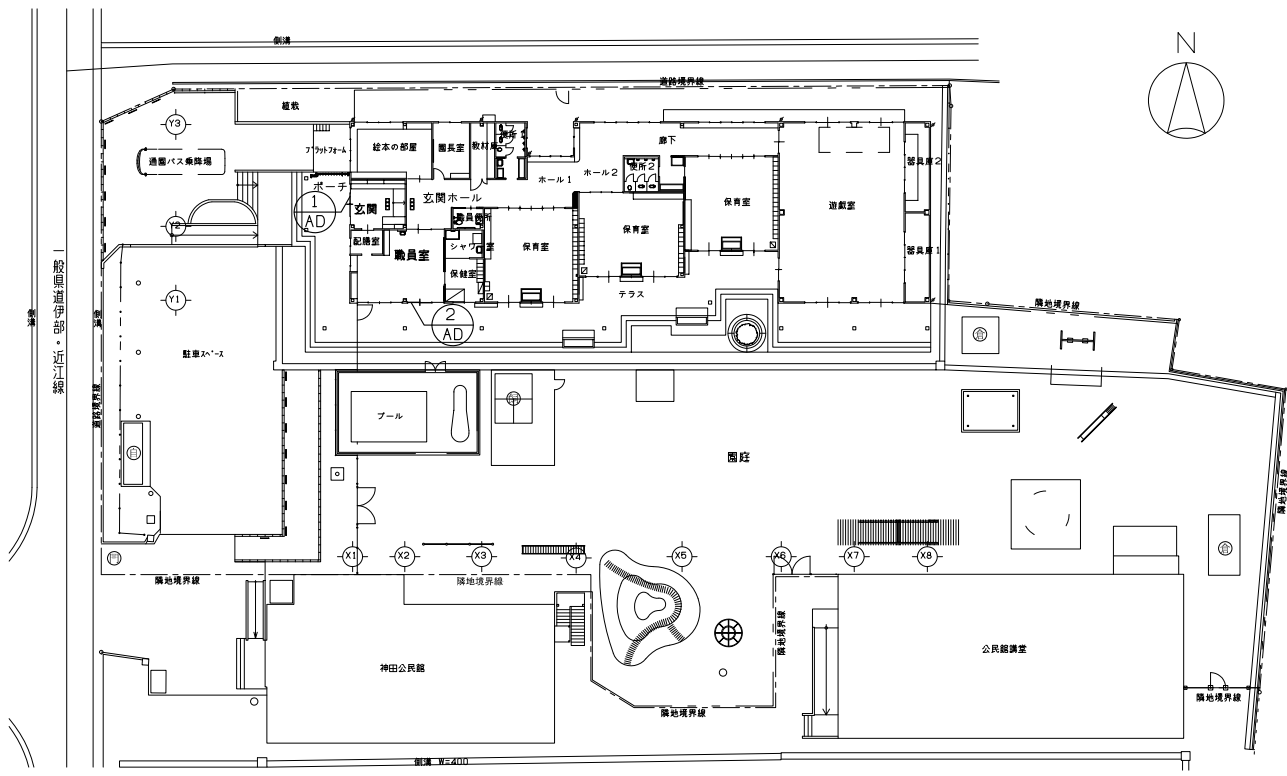
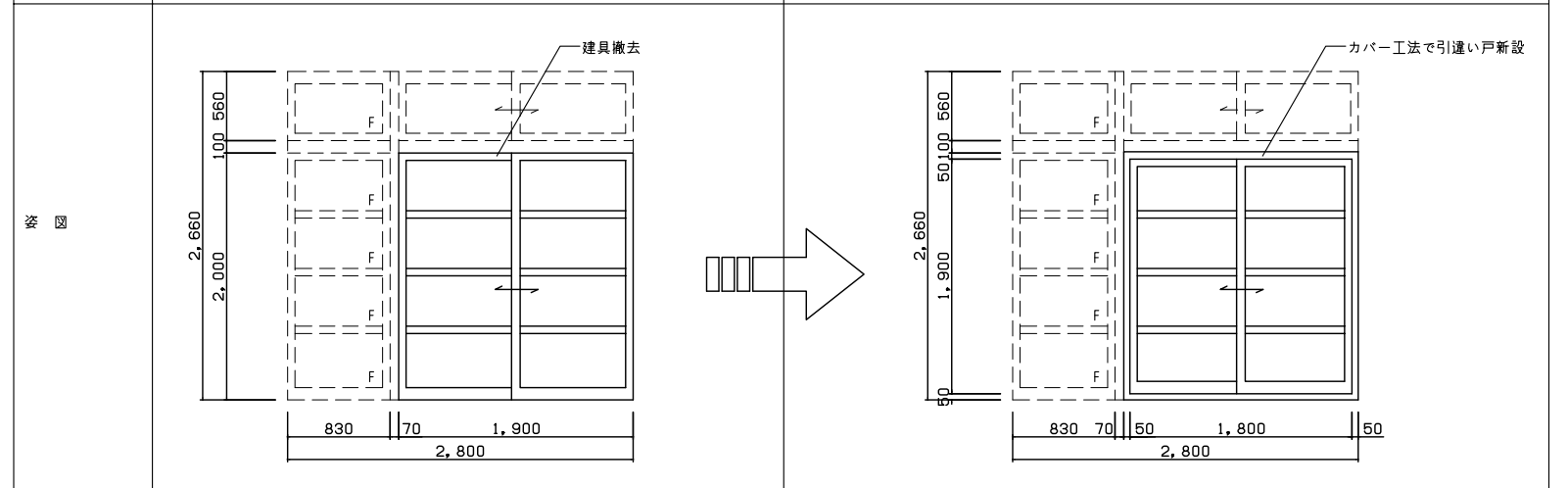
DRAWING NAME	A1 (A3) -SCALE	No.	20231408
配置図兼平面図	1:200 (1:400)	3	
平面詳細図	1:100 (1:200)	4	

建具表

改修前	改修後
記号/名称/数量 ① AD ランマ付両袖FIX窓引分け戸 1箇所	① AD ランマ付両袖FIX窓引分けオートドア 1箇所 (既存建具再利用し、両引きオートドアに改修)
使用場所 玄関	玄関
見込 100	100
仕上(枠仕上) カラーアルミ	カラーアルミ
ガラス 強化5	強化5
金物等 クレセント、SUS下枠、アングルピース、アルミ外額縁、戸車、棒引手、ハンガーレール、シリンダー錠、SUSレール、SUS巻摺	エンジン装置、通電金具、安全光線、電磁錠 外部：無目センサー、内部：タッチセンサー + 無目センサー併用、本錠錠撤去新設、付属金物一式新設、棒引手撤去 (撤去後補修共) 2線交換アダプタ、自動扉出力アダプタ

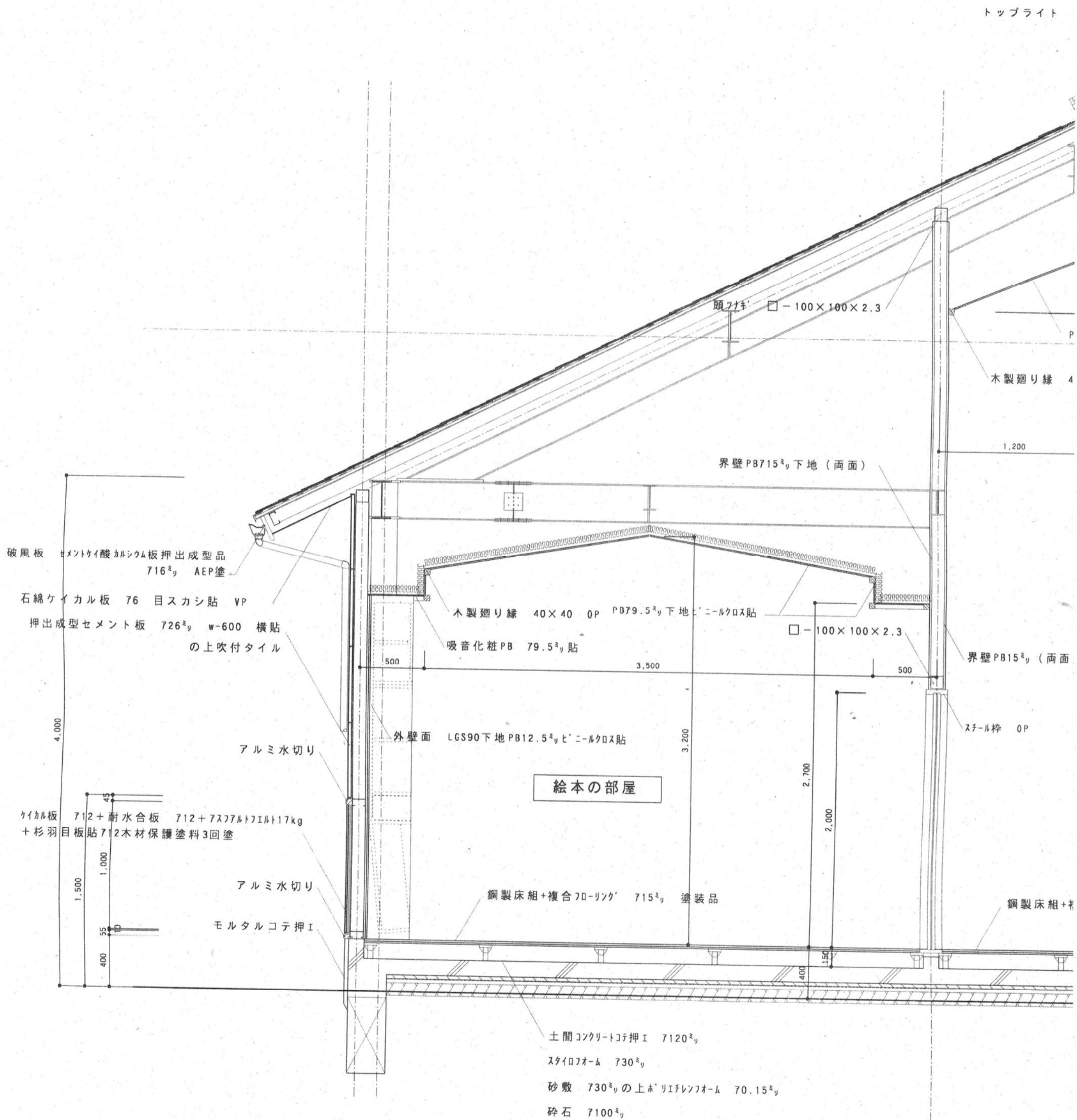


改修前	改修後
記号/名称/数量 ② AD ランマ付2連FIX付引違い戸 1箇所	② AD ランマ付2連FIX付引違い戸 1箇所 (既存引違い戸を撤去し、カバー工法で引違い戸新設)
使用場所 職員室	職員室
見込 70	70
仕上(枠仕上) カラーアルミ	カラーアルミ
ガラス 強化5	強化5
金物等 クレセント、SUS水切、SUS下枠、アングルピース、アルミ外額縁、戸車	シリンダー錠 (内部サムターン)、アルミ額縁、引手、戸車、付属金物一式

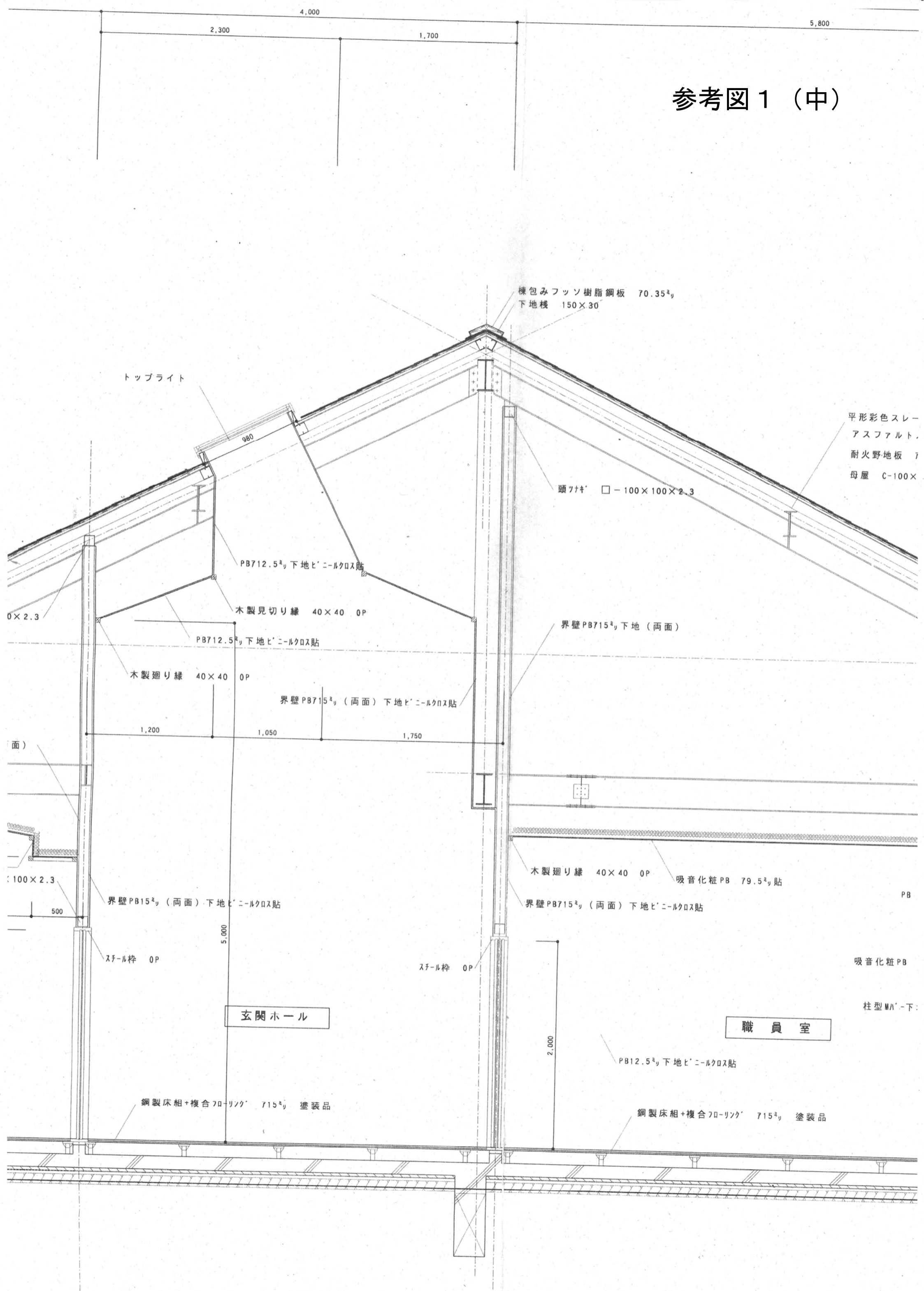


建具案内図

# 参考図 1 (左)



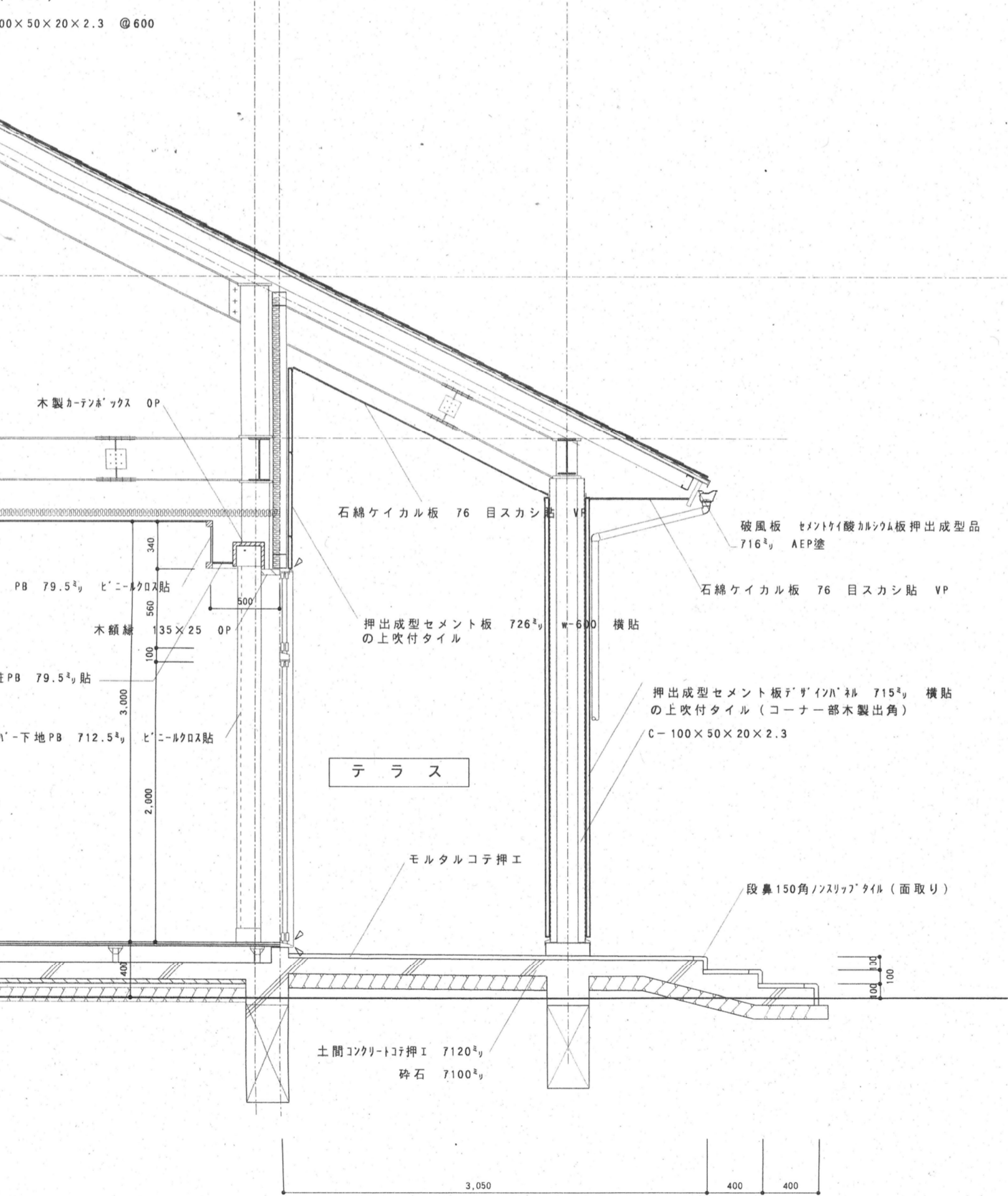
参考図 1 (中)



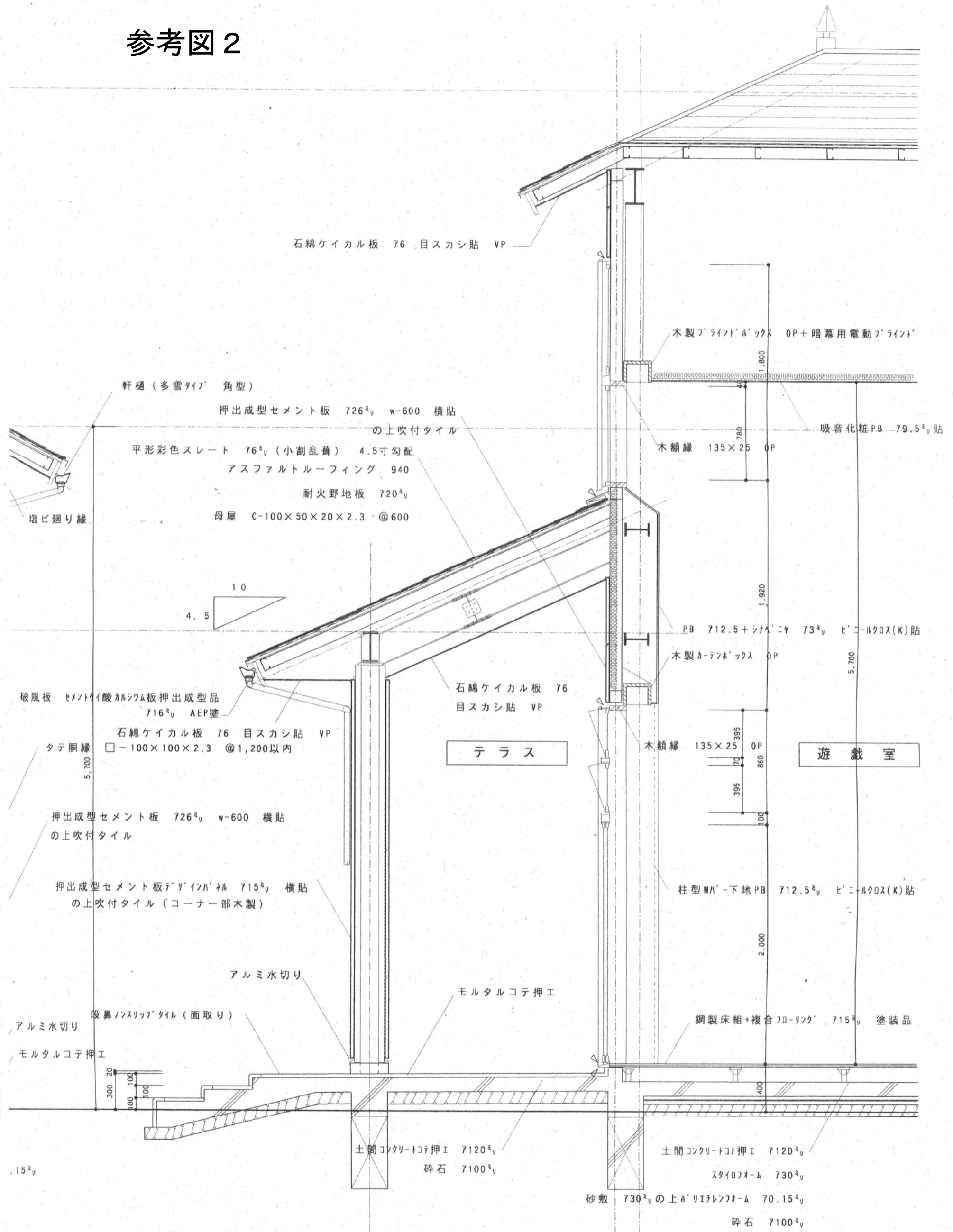


# 参考図 1 (右)

レート 76<sup>㉟</sup> (小割乱葺) 5.0寸勾配  
 ノトルフィンク 940  
 720<sup>㉟</sup>  
 100×50×20×2.3 @600



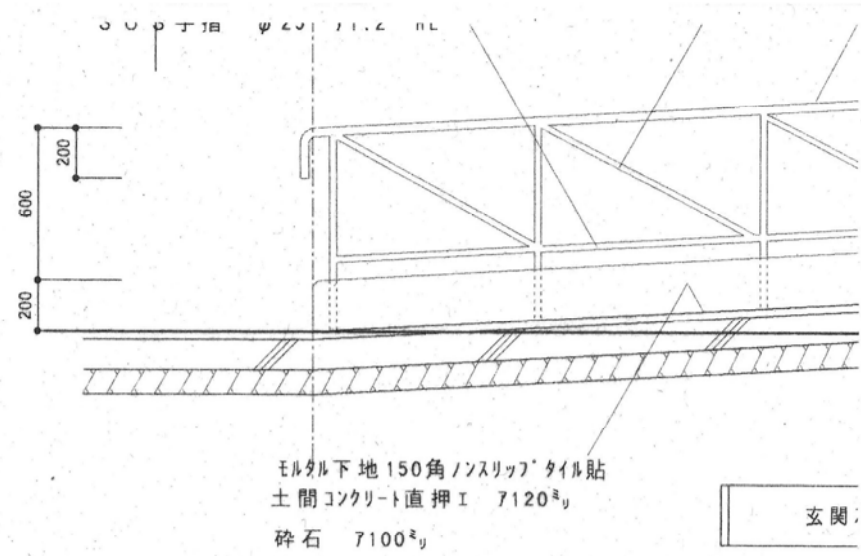
# 参考図 2





# 参考図 3

耐火野地板 720<sup>2</sup><sub>y</sub>  
母屋 C-100×50×20×2.3 @600



ケラバ水切り (雪国仕様) カラー鋼板 70.35

破風板 セメントケイ酸カルシウム板押出成型品  
716<sup>2</sup><sub>y</sub> AEP塗

石綿ケイカル板 76 目スカシ貼 VP

押出成型セメント板 726<sup>2</sup><sub>y</sub> w-600 横貼  
の上吹付タイル

タテ胴縁 □-100×100×2.3 @1,500以内

雨押工笠木 18×90

平形彩色スレート 76<sup>2</sup><sub>y</sub> (小割乱葺) 5.0寸勾配  
アスファルトルーフィング 940  
耐火野地板 720<sup>2</sup><sub>y</sub>  
母屋 C-100×50×20×2.3 @600

石綿ケイカル板 76 目スカシ貼 VP

押出成型セメント板 726<sup>2</sup><sub>y</sub> w-600 横貼  
の上吹付タイル

木製出角 45×45 R面取  
木材保護塗料3回塗

押出成型セメント板デザイン'タイル 715<sup>2</sup><sub>y</sub> 横貼  
の上吹付タイル (コーナー部木製出角)

ポーチ

段鼻ノスリッパ'タイル (面取り)

コンクリート打放し修正の上  
吹付タイル  
D10 @200

アルミ水切り  
モルタルコテ押工

モルタル下地 150角ノスリッパ'タイル貼

土間コンクリート直押工 7120<sup>2</sup><sub>y</sub>  
砕石 7100<sup>2</sup><sub>y</sub>

モルタル下地 150角ノスリッパ'タイル貼  
土間コンクリート直押工 7120<sup>2</sup><sub>y</sub>  
砕石 7100<sup>2</sup><sub>y</sub>

コンクリート

玄関入り口

◆TITLE◆

長浜市立 神田幼稚園改築工事

◆SHEET TITLE◆

矩計図 3

◆SCALE◆

1/30

MANAGER

CH