

I 工事概要
1. 工事場所 長浜市南田附町
2. 敷地面積
3. 工事種目 修繕
4. 工事内容 塗床の一部修繕 既設軽量鋼製建具の改修(自動ドア化)

II 建築改修工事仕様
1. 共通仕様
(1) 項目は、番号に○印の付いたものを適用する。
(2) 特記事項は、○印の付いたものを適用する。
(3) 特記事項に記載の()内表示番号は、改修仕様の当該項目、当該図又は当該表を示す。

Table with 2 columns: 項目 (Item) and 特記事項 (Remarks). Includes items like ① 工事実績情報の登録, ② 施工体制, ③ 現場代理人等, ④ 提出図書, ⑤ 工事写真, ⑥ 竣工写真, ⑦ 施工条件, ⑧ 発生材の処理等, ⑨ 施工調査, ⑩ 一工程報告, ⑪ 化学物質の濃度測定, ⑫ 下請業者等の選定, ⑬ 保険等, ⑭ 地元説明会, ⑮ 近隣家屋の調査, ⑯ 設計図の製本, ⑰ 軽微な変更, ⑱ 不当介入に関する通報制度, ⑳ 石綿含有建材の事前調査制度.

② 仮設工事
1. 騒音・粉じん対策
2. 足場等
3. 仮設置仕切
4. 工事用水・電気

③ 防水改修工事
1. 屋根防水改修
2. シーリング
3. とい
4. 笠木

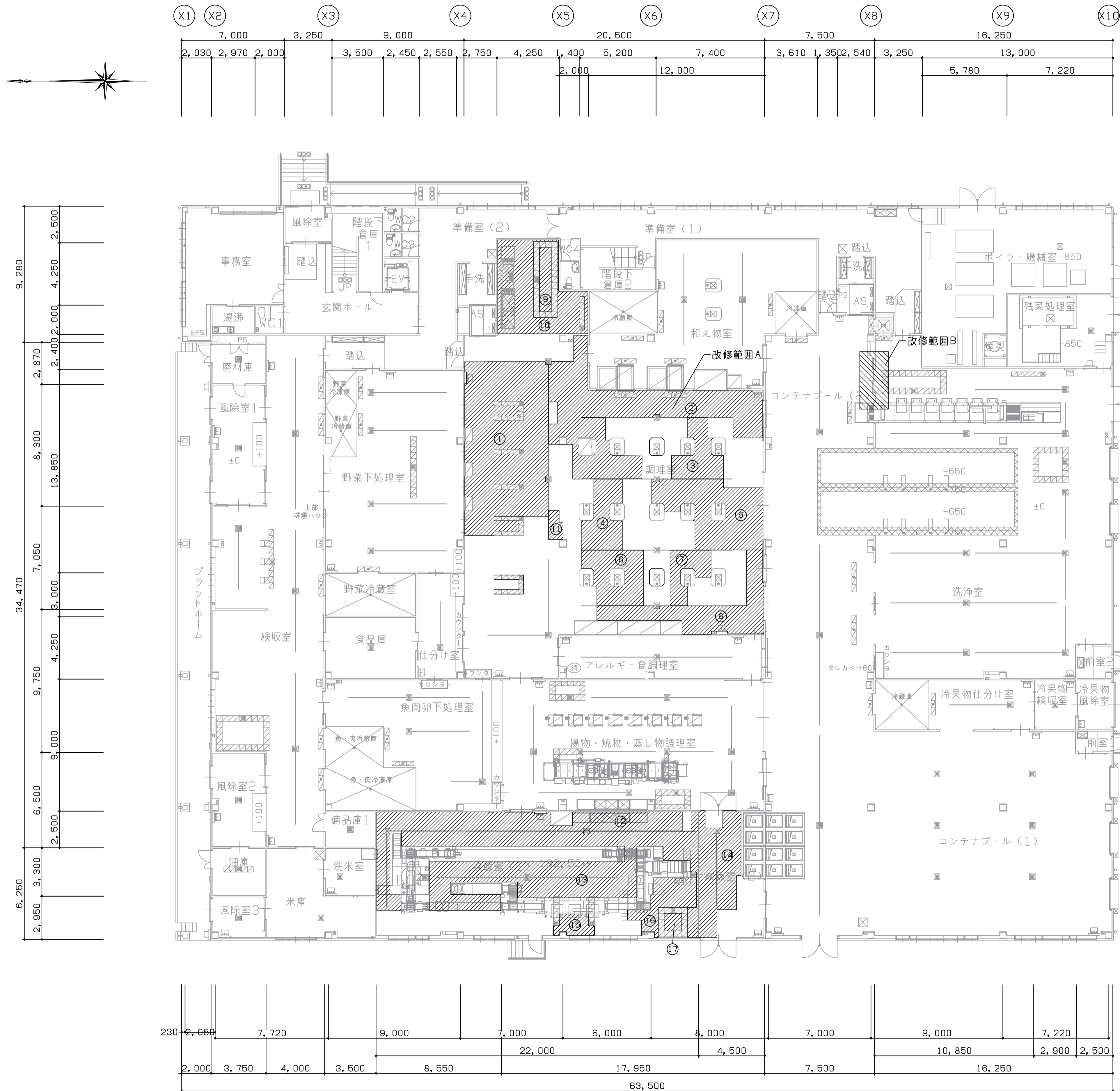
④ 外壁改修工事
1. RO吹付改修
2. ALC等吹付改修
3. 仕上塗材仕上
4. タイル張替
5. タイルピンニング
6. 外壁アスベスト分析調査

⑤ 建具改修工事
1. 改修工法
2. アルミニウム製建具
3. 網戸
4. 鋼製建具
5. 鋼製軽量建具
6. 建具用金物
7. 自動ドア開閉装置
8. 重量シャッター
9. 軽量シャッター
10. ガラス留め
11. ガラスフィルム
12. 鍵槽

⑥ 内装改修工事
1. 改修後の床の清掃
2. ビニル床シート (FS)
3. ビニル床タイル (FT)
4. タイルカーペット
5. 厚膜型塗床材 (クレーン系塗床)

⑦ 塗装改修工事
1. 下地調整
2. 合成樹脂調合ペイント塗り
3. フタル酸樹脂エナメル塗り
4. 2液形ポリウレタンエナメル塗り
5. アクリルシリコン樹脂エナメル塗り
6. 常温乾燥形ふっ素樹脂エナメル塗り
7. つや有合成樹脂エマルジョンペイント塗り
8. 合成樹脂エマルジョンペイント塗り
9. 合成樹脂エマルジョン模様塗り
10. メタリック塗料





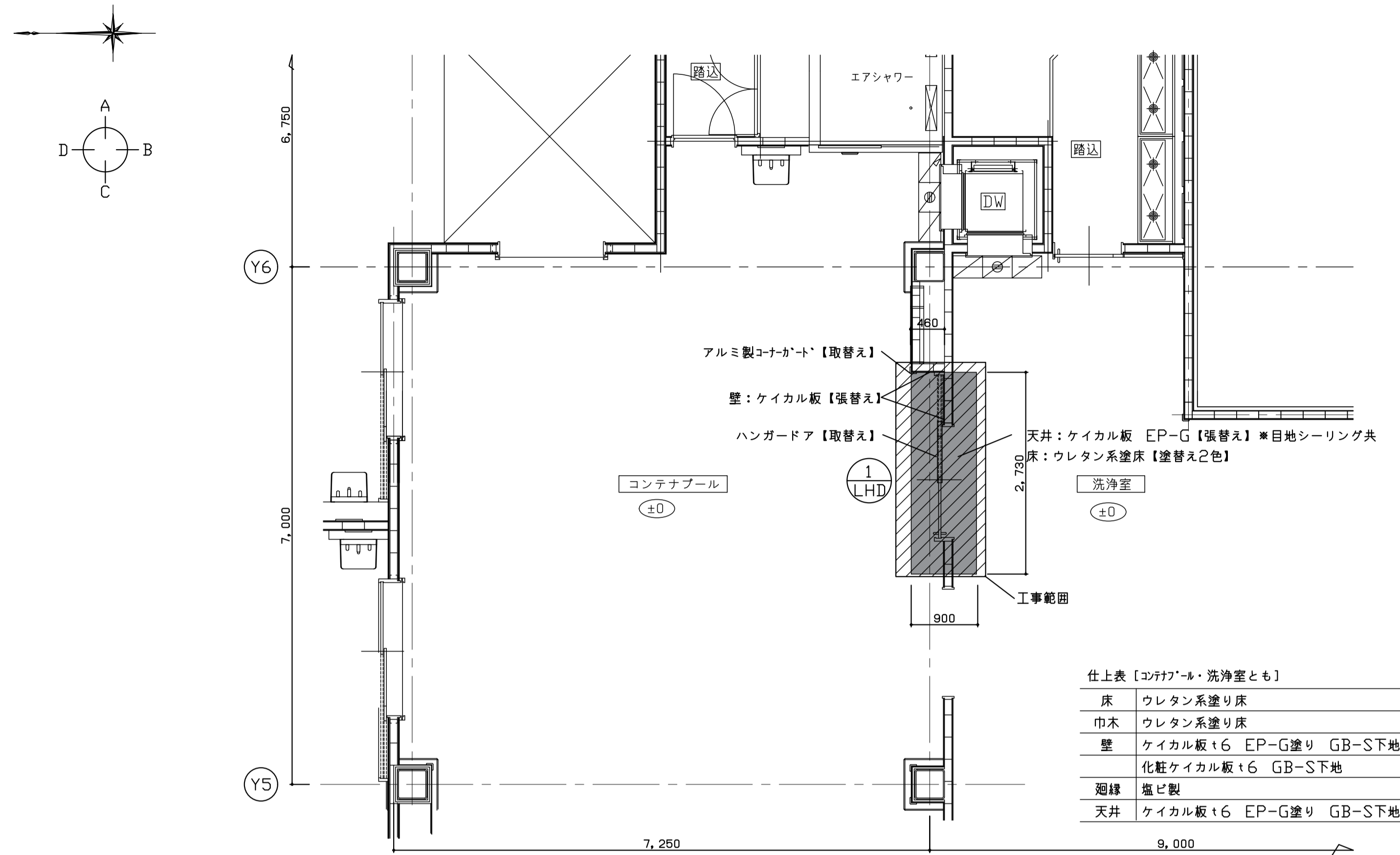
塗床塗替え面積表		
符号	面積 (㎡)	室名
①	63	調理室
②	55	
③	9	
④	11	
⑤	27	
⑥	13	
⑦	7	
⑧	21	
⑨	4	
⑩	21	
⑪	2	炊飯室
⑫	32	
⑬	72	
⑭	10	
⑮	4	
⑯	9	
⑰	2	
合計	362	

- 改修範囲A (塗床塗装の塗替え)
- 改修範囲B (建具取替え)

詳細図

～施工上の留意点～

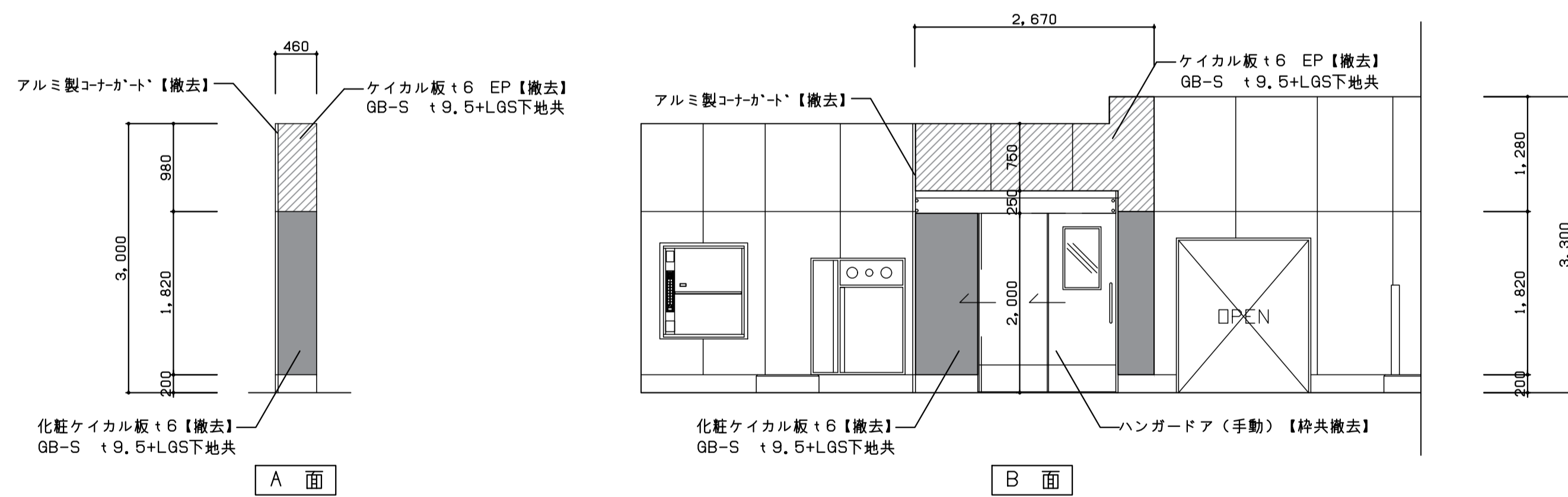
- ・撤去する際に厨房機器に埃等が付着しないように入念に養生を行うこと。
- ・撤去した際に以下の調査を行い、報告書を提出すること。
下地コンクリートのクラック・浮き調査 (目視・打診)
引抜き試験 (1箇所/5m²程度)
含水率調査 (1箇所/5m²程度)
- ・塗床施工前の下地調整
全面目荒し
溝 (φ1500・タテヨコ)
- ・その他 メーカー施工要領書によること。
- ・厨房機器下部はできる限り施工すること。



① LHD	現況	改修後
名称・数量	自動式2連動片引き戸【手動】 1カ所	自動式2連動片引き戸【電動】 1カ所
形状		
材質・仕上	亜鉛メッキ鋼板70.8 焼付塗装 ペーパーコア芯	亜鉛メッキ鋼板70.8 焼付塗装 ペーパーコア芯
枠	亜鉛メッキ鋼板71.6 焼付塗装	亜鉛メッキ鋼板71.6 焼付塗装
硝子	TFL-4	TFL-4
金物等	傾斜レール、制御装置エアダンパー SUSハンドル、標準金物一式	オートドアエンジン、上部センサー 膨込引手、標準金物一式

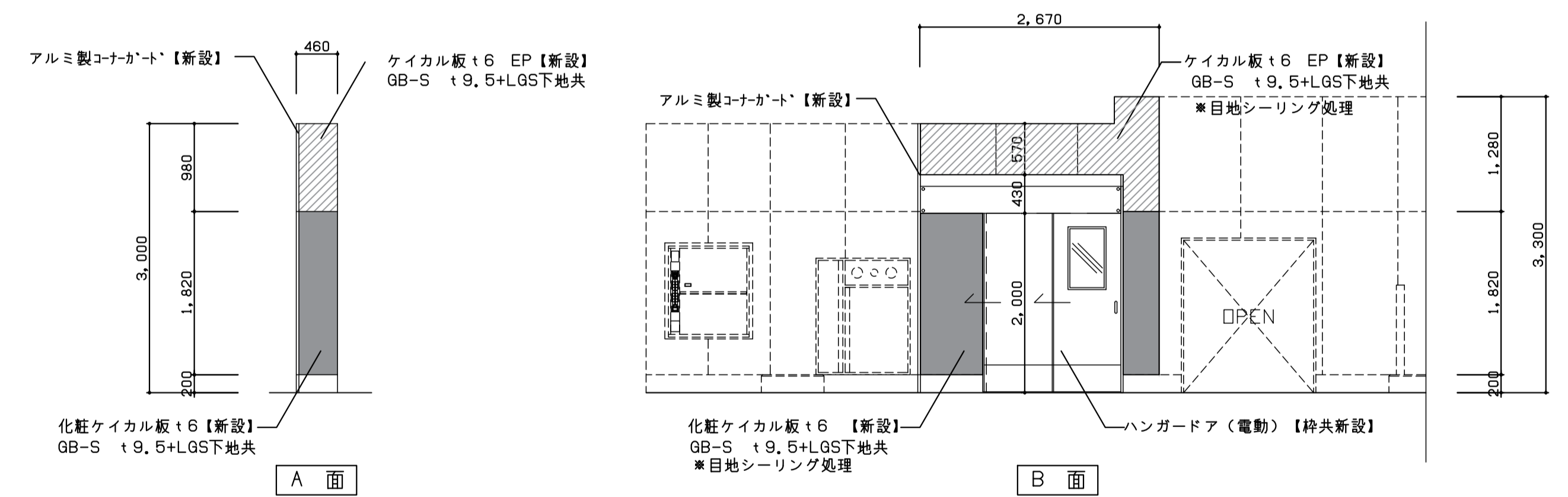
展開図 【現況】

コンテナプール



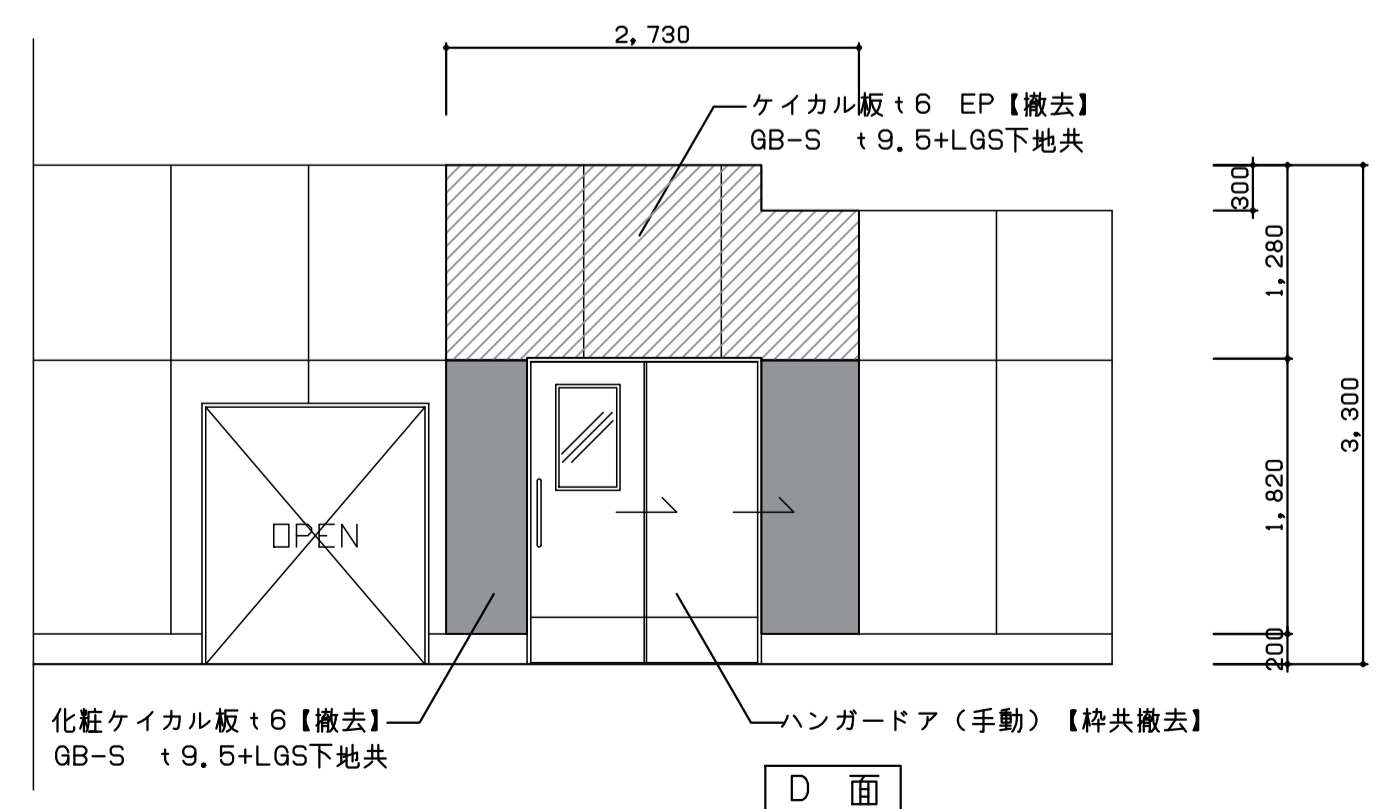
展開図 【改修】

コンテナプール



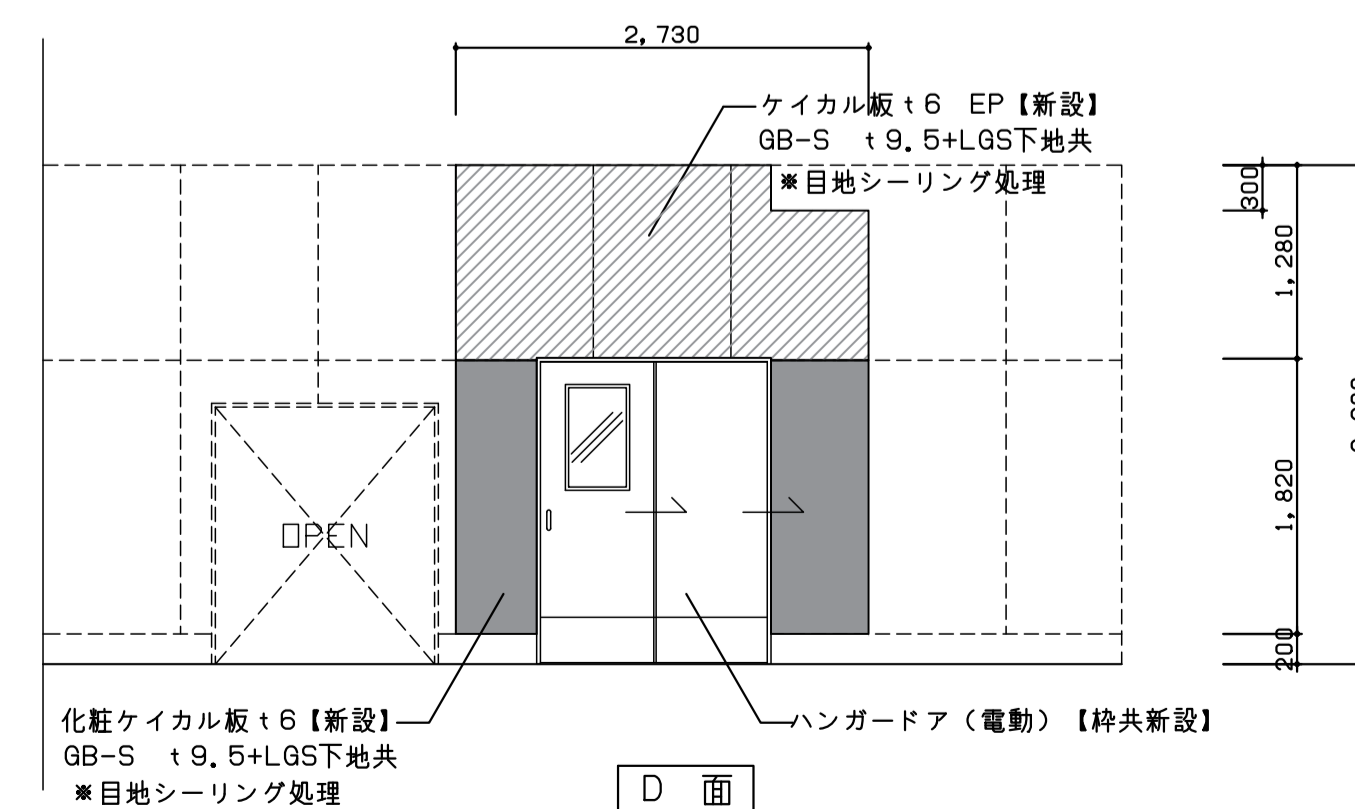
展開図 【現況】

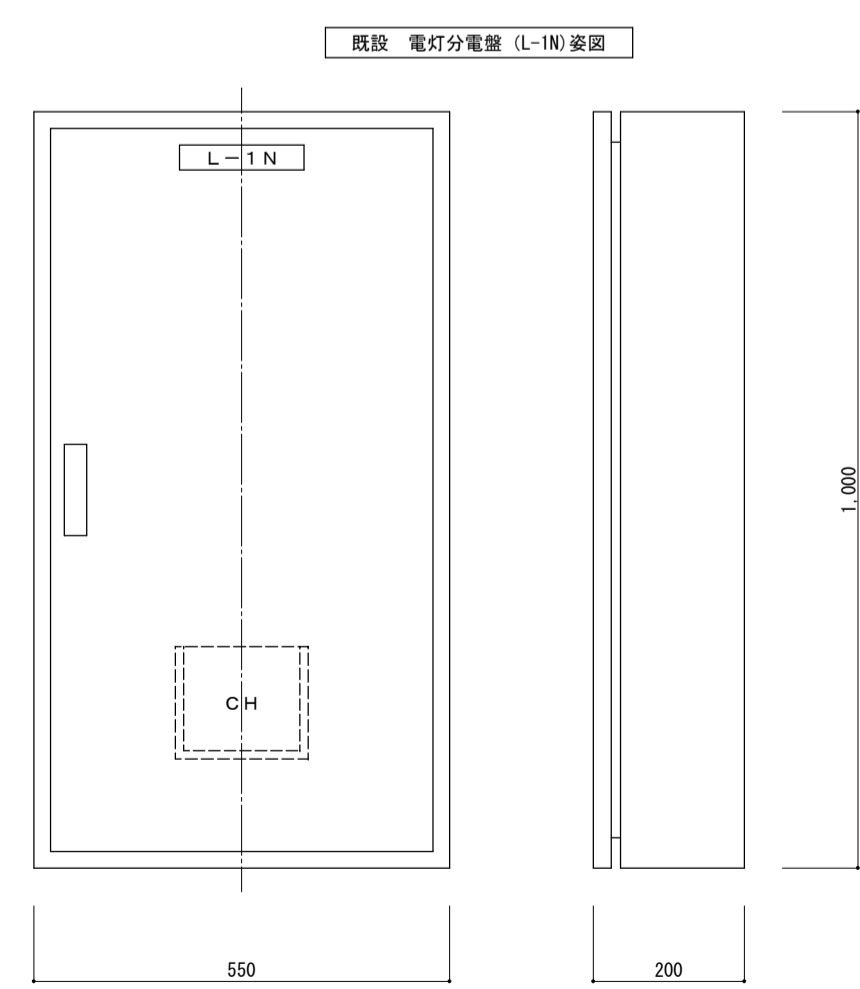
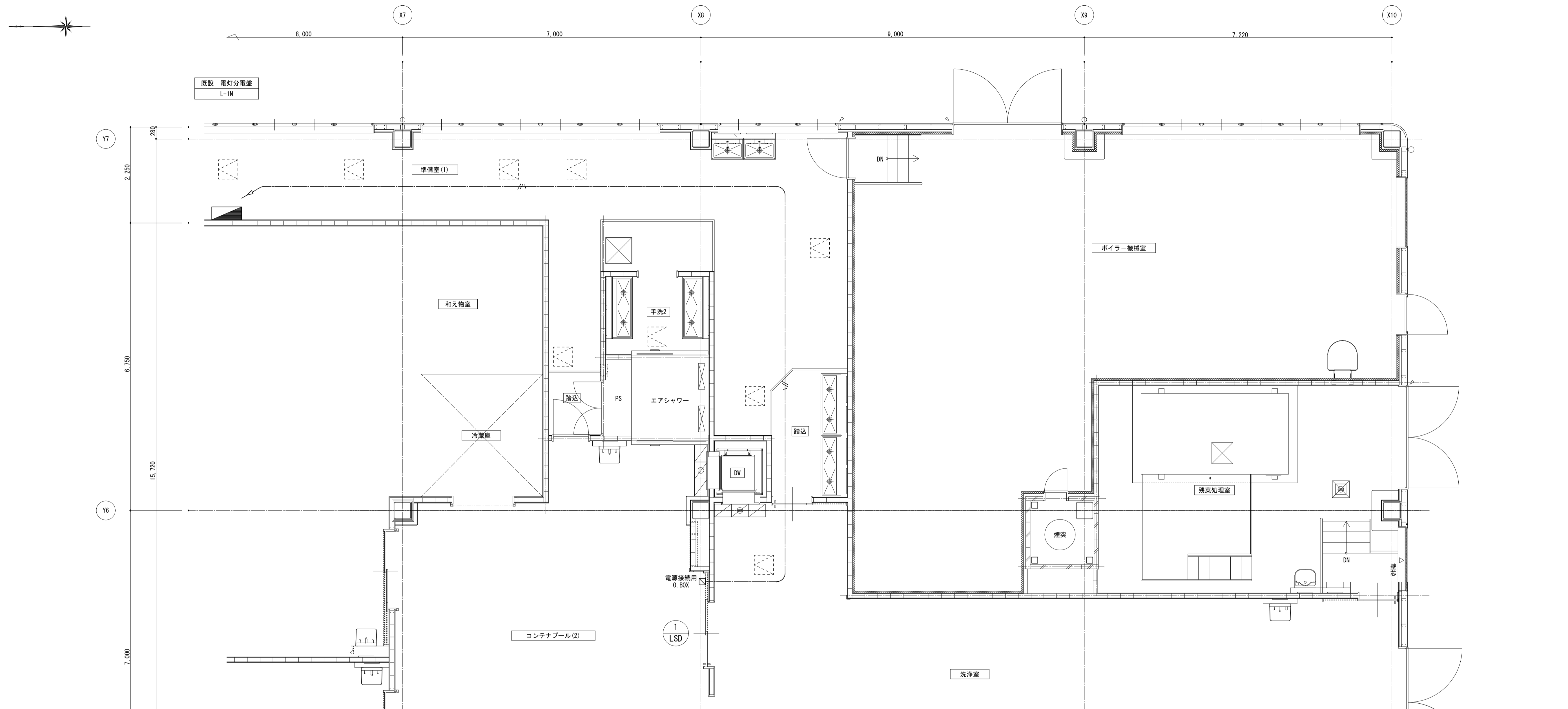
洗浄室



展開図 【改修】

洗浄室





回路番号	電圧 V	分岐開閉器	負荷名称	備考	
					WCB
1	100	○	2PIE 50MF/20AT	厨房 [N-1] シューズ殺菌庫 × 3	
2	100	○	2PIE 50MF/20AT	厨房 [N-2] 衣類殺菌庫 × 2	
3	100	○	2PIE 50MF/20AT	厨房 [N-2] 衣類殺菌庫 × 2	
4	100	○	2PIE 50MF/20AT	厨房 [N-2] 衣類殺菌庫 × 2	
5	100	○	2PIE 50MF/20AT	厨房 [N-1] シューズ殺菌庫 × 3	
6	100	○	2PIE 50MF/20AT	厨房 [N-2] 衣類殺菌庫 × 3	
7	100	○	2PIE 50MF/20AT	厨房 [N-2] 衣類殺菌庫 × 3	
8	100	○	2PIE 50MF/20AT	厨房 [N-2] 衣類殺菌庫 × 2	
9	100	○	2PIE 50MF/20AT	厨房 [N-2] 衣類殺菌庫 × 3	
10	100	○	2PIE 50MF/20AT	厨房 [N-1] シューズ殺菌庫 × 3	
11	100	○	2PIE 50MF/20AT	厨房 [N-1] シューズ殺菌庫 × 3	
12	100	○	2PIE 50MF/20AT	厨房 [N-2] 衣類殺菌庫 × 2	
13	100	○	2PIE 50MF/20AT	厨房 [N-2] 衣類殺菌庫 × 2	
14	100	○	2PIE 50MF/20AT	厨房 [N-1] シューズ殺菌庫 × 3	
15	100	○	2PIE 50MF/20AT	予備	新設自動ドア用電源接続
16	100	○	2PIE 50MF/20AT	予備	
17	100	○	2PIE 50MF/20AT	予備	
18	100	○	2PIE 50MF/20AT	予備	
SP					
SP					
SP					
SP					

コンセント設備
 EM-EFF 2.0 - 30 (1E) (天井内コソリシ+壁内PF22)
 電源接続用 アウトレットボックス (VE)
 既設 天井点検口 (450×450)