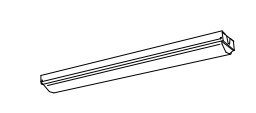
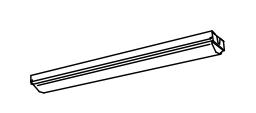
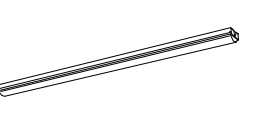


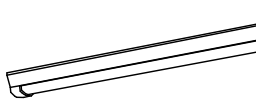
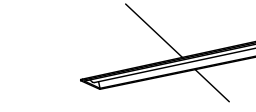
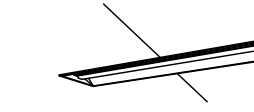
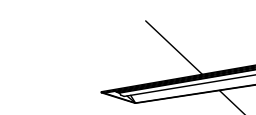
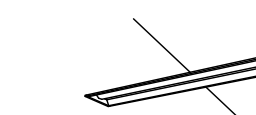
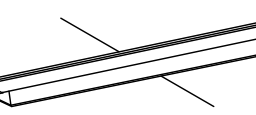
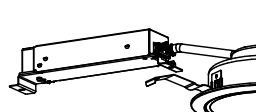
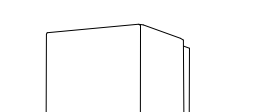
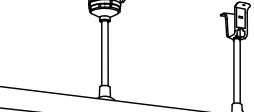


A-6.0	天井直付型LEDベースライト 20形	A-11.6	天井直付型LEDベースライト 20形	A-20.6	天井直付型LEDベースライト 40形	B-20.6	天井直付型LEDベースライト 40形 反射笠付	B-43.1	天井直付型LEDベースライト 40形 反射笠付型
	 一般タイプ、800lmタイプ 消費電力6W、定格出力型、電圧100~242V 本体・鏡板(白色粉体塗装) ライトバー(カバー)：ポリカーボネート(乳白) 光源寿命40000時間(光束維持率85%) 昼白色(5000K)、Ra83 電源装置はライトバー側に内蔵		 一般タイプ、1600lmタイプ 消費電力11.6W、定格出力型、電圧100~242V 本体・鏡板(白色粉体塗装) ライトバー(カバー)：ポリカーボネート(乳白) 光源寿命40000時間(光束維持率85%) 昼白色(5000K)、Ra83 電源装置はライトバー側に内蔵		 一般タイプ、3200lmタイプ 消費電力20.6W、定格出力型、電圧100~242V 本体・鏡板(白色粉体塗装) ライトバー(カバー)：ポリカーボネート(乳白) 光源寿命40000時間(光束維持率85%) 昼白色(5000K)、Ra83 電源装置はライトバー側に内蔵		 一般タイプ、3200lmタイプ 消費電力20.6W、定格出力型、電圧100~242V 本体・鏡板(白色粉体塗装) ライトバー(カバー)：ポリカーボネート(乳白) 光源寿命40000時間(光束維持率85%) 昼白色(5000K)、Ra83 電源装置はライトバー側に内蔵		 一般タイプ、6900lmタイプ 消費電力43.1W、定格出力型、電圧100~242V 本体・鏡板(白色粉体塗装) ライトバー(カバー)：ポリカーボネート(乳白) 光源寿命40000時間(光束維持率85%) 昼白色(5000K)、Ra83 電源装置はライトバー側に内蔵
	公共施設品番 XLX200NENCL9 (Panasonic)		公共施設品番 LSS1-2-15 XLX210NENCL9 (Panasonic)		公共施設品番 LSS1-4-30 XLX430NENPLE9 (Panasonic)		公共施設品番 XLX430KENPLE9 (Panasonic)		公共施設品番 XLX460KENPLE9 (Panasonic)
C-20.6	天井直付型LEDベースライト 40形 W150	C-20.6WP	天井直付型LEDベースライト 40形 防湿型・防雨型 W150	D-20.6	天井埋込型LEDベースライト 40形 下面開放型 W150	D-20.6WP	天井埋込型LEDベースライト 40形 防湿型・防雨型 W130	D-43.1	天井埋込型LEDベースライト 下面開放型 40形 W220
	 一般タイプ、3200lmタイプ 消費電力20.6W、定格出力型、電圧100~242V 本体・鏡板(白色粉体塗装) ライトバー(カバー)：ポリカーボネート(乳白) 光源寿命40000時間(光束維持率85%) 昼白色(5000K)、Ra83 電源装置はライトバー側に内蔵		 一般タイプ、3200lmタイプ 消費電力20.6W、定格出力型、電圧100~242V 本体・鏡板(白色粉体塗装) ライトバー(カバー)：ポリカーボネート(乳白) + アクリルコーティング 光源寿命40000時間(光束維持率85%) IP23防湿型、昼白色(5000K)、Ra83 電源装置はライトバー側に内蔵		 一般タイプ、3200lmタイプ 消費電力20.6W、定格出力型、電圧100~242V 本体・鏡板(白色粉体塗装) ライトバー(カバー)：ポリカーボネート(乳白) 光源寿命40000時間(光束維持率85%) 昼白色(5000K)、Ra83 電源装置はライトバー側に内蔵		 一般タイプ、3200lmタイプ 消費電力20.6W、定格出力型、電圧100~242V 本体・鏡板(白色粉体塗装) ライトバー(カバー)：ポリカーボネート(乳白) + アクリルコーティング 光源寿命40000時間(光束維持率85%) IP23防湿型、昼白色(5000K)、Ra83 電源装置はライトバー側に内蔵		 一般タイプ、6900lmタイプ 消費電力43.1W、定格出力型、電圧100~242V 本体・鏡板(白色粉体塗装) ライトバー(カバー)：ポリカーボネート(乳白) 光源寿命40000時間(光束維持率85%) 昼白色(5000K)、Ra83 電源装置はライトバー側に内蔵
	公共施設品番 LSS9-4-30 XLX430AENPLE9 (Panasonic)		公共施設品番 XLX432AENZLE9 (Panasonic)		公共施設品番 XLX430PENTLE9 (Panasonic)		公共施設品番 LRS10MP/PP-4-27 XLX433MENZLE9 (Panasonic)		公共施設品番 LRS3-4-65 XLX460QENTLE9 (Panasonic)
D-43.1/C	天井埋込型LEDベースライト 下面開放型 40形 W220 [調光対応]	D-43.2/C	天井埋込型LEDベースライト 40形 下面開放型 W190 [調光対応]	D-43.1WP	天井埋込型LEDベースライト 40形 防湿型・防雨型 W220	DL-7.4	LEDダウンライト 100形	DL-11.6	LEDダウンライト 150形
	 一般タイプ、6900lmタイプ 消費電力43.1W、定格出力型、電圧100~242V 約5~10%連続調光型 本体・鏡板(白色粉体塗装) ライトバー(カバー)：ポリカーボネート(乳白) 光源寿命40000時間(光束維持率85%) 昼白色(5000K)、Ra83 電源装置はライトバー側に内蔵		 一般タイプ、6900lmタイプ 消費電力43.1W、定格出力型、電圧100~242V 約5~10%連続調光型 本体・鏡板(白色粉体塗装) ライトバー(カバー)：ポリカーボネート(乳白) 光源寿命40000時間(光束維持率85%) 昼白色(5000K)、Ra83 電源装置はライトバー側に内蔵		 一般タイプ、6900lmタイプ 消費電力43.1W、定格出力型、電圧100~242V 本体・鏡板(白色粉体塗装) ライトバー(カバー)：ポリカーボネート(乳白) + アクリルコーティング 光源寿命40000時間(光束維持率85%) IP23防湿型、昼白色(5000K)、Ra83 電源装置はライトバー側に内蔵		 昼白色(5000K)、Ra83 器具高さ300mm、消費電力7.4W、電圧100V 光束径φ80mm、光束角24° 防湿型・防雨型 材質：アルミダイカスト(ホワイトつや消し) 電圧降下15%		 LED内蔵<フコフ>(ひとね)タイプ、電源ユニット内蔵、一般白色タイプ 5000K、Ra83、防湿タイプ 光束径φ115mm、消費電力11.6W、電圧100~242V 約5~10%連続調光型 光源寿命40000時間(光束維持率85%) 防湿型・防雨型 材質：アルミダイカスト(ホワイトつや消し) 電圧降下15%
	公共施設品番 LRS3-4-65 XLX460QENTLE9 (Panasonic)		公共施設品番 XLX460RENTLE9 (Panasonic)		公共施設品番 LRS3MP/PP-4-62 XLX463UENZLE9 (Panasonic)		公共施設品番 LRS203NLE1 (Panasonic)		公共施設品番 LRS1-13 XND1569NLE9 (Panasonic)
DL-15.0	LEDダウンライト 200形	F-12.0	LEDキッチンライト 20形	G-7.7	LED電球 (60形相当) ×1 プラケット	防煙-30.0	防煙型LED灯器具 FHF32形 高出力形×1灯 相当品	防煙-58.0	防煙型LED灯器具 FHF32形 高出力形×2灯 相当品
	 LED内蔵<フコフ>(ひとね)タイプ、電源ユニット内蔵、一般白色タイプ 5000K、Ra83、防湿タイプ 器具高さ300mm、消費電力15W、電圧100~242V 約5~10%連続調光型 光源寿命40000時間(光束維持率85%) 防湿型・防雨型 材質：アルミダイカスト(ホワイトつや消し) 電圧降下15%		 昼白色(5000K)、Ra83 器具高さ80mm、消費電力12W、電圧100V 器具長さ200mm、消費電力15W、電圧100~242V 防湿タイプ、コンセント付 カバー：プラスチック(乳白) スイッチ付、両面発光タイプ		 ランプ共(60形相当) 消費電力：7.7W (L60B-9-6E17/S/2E) 防湿型 本体：プラスチック(ホワイトつや消し) グローブ：アクリル(乳白つや消し) 器具高さ：器具取付型 器具長さ：100mm、器具径：φ75mm		 定格入力電圧：100~242[V] 定格消費電力：50/60W 定格入力電流：0.180~0.260[A] (100/200~242[V]) 器具高さ：器具取付型 器具長さ：器具取付型 器具径：器具取付型 器具重量：器具取付型 器具材質：器具取付型 器具色：器具取付型 器具形状：器具取付型 器具仕様：器具取付型 器具規格：器具取付型 器具標準：器具取付型 器具参考：器具取付型 器具注意：器具取付型 器具警告：器具取付型 器具禁止：器具取付型 器具推奨：器具取付型 器具環境：器具取付型 器具安全：器具取付型 器具健康：器具取付型 器具衛生：器具取付型 器具保護：器具取付型 器具管理：器具取付型 器具使用：器具取付型 器具廃棄：器具取付型 器具リサイクル：器具取付型 器具その他：器具取付型		 定格入力電圧：100~242[V] 定格消費電力：50/60W 定格入力電流：0.180~0.260[A] (100/200~242[V]) 器具高さ：器具取付型 器具長さ：器具取付型 器具径：器具取付型 器具重量：器具取付型 器具材質：器具取付型 器具色：器具取付型 器具形状：器具取付型 器具仕様：器具取付型 器具規格：器具取付型 器具標準：器具取付型 器具参考：器具取付型 器具注意：器具取付型 器具警告：器具取付型 器具禁止：器具取付型 器具推奨：器具取付型 器具環境：器具取付型 器具安全：器具取付型 器具健康：器具取付型 器具衛生：器具取付型 器具保護：器具取付型 器具管理：器具取付型 器具使用：器具取付型 器具廃棄：器具取付型 器具リサイクル：器具取付型 器具その他：器具取付型
	公共施設品番 LRS1-17 XND2069NLE9 (Panasonic)		公共施設品番 LGBS2096LE1 (Panasonic)		公共施設品番 NN12200W (Panasonic)		公共施設品番 LZAB2601466V2 (星和電機)		公共施設品番 LZAB2602426V2 (星和電機)

LED電球 (8.4W)	LED電球 E26口金 T形タイプ	60形相当
LED電球 (7.3W)	LED電球 E26口金 一般電球タイプ	60形相当
LED電球 (6.4W)	LED電球 E17口金 T形タイプ	60形相当
	LDT8L-G/S/T6 (Panasonic)	
	LD47D-D-G/S/26/F (Panasonic)	
	LDT6L-G-E17/S/T6 (Panasonic)	

※新設分のみ

器具台数 一覧表	記号	1階	2階	3階	文書倉庫棟	車庫受水構棟	計
1	A-6.0	8	7	8			23
2	A-11.6	8	4				12
3	A-20.6	116	54	78	1		249
4	B-20.6	1	20	4	232	16	273
5	B-43.1			6		2	8
6	C-20.6	16	58	17			91
7	C-20.6WP	1	3				4
8	D-20.6	11	5		7		23
9	D-20.6WP				3		3
10	D-43.1	18	27	56	6		107
11	D-43.1/C 執務室内		169	12			181
12	D-43.1/C 執務室内		36	45			81
13	D-43.2/C	2					2
14	D-43.1WP				4		4

記号	1階	2階	3階	文書倉庫棟	車庫受水構棟	計	
14	DL-7.4		4			4	
15	DL-11.6			18		18	
16	DL-15.0	73	24	48		145	
17	DL-15.0 執務室内			6		6	
18	F-12.0		7	2	2	11	
19	G-7.7			1	3	4	
20	LED電球 (6.4W)			4		4	
21	LED電球 (7.3W)			4	4	8	
22	LED電球 (8.4W)			4		4	
23	防煙-30.0	1				1	
24	防煙-58.0			2		2	
計		262	428	307	253	18	1,268

【器具品番・記号 説明】

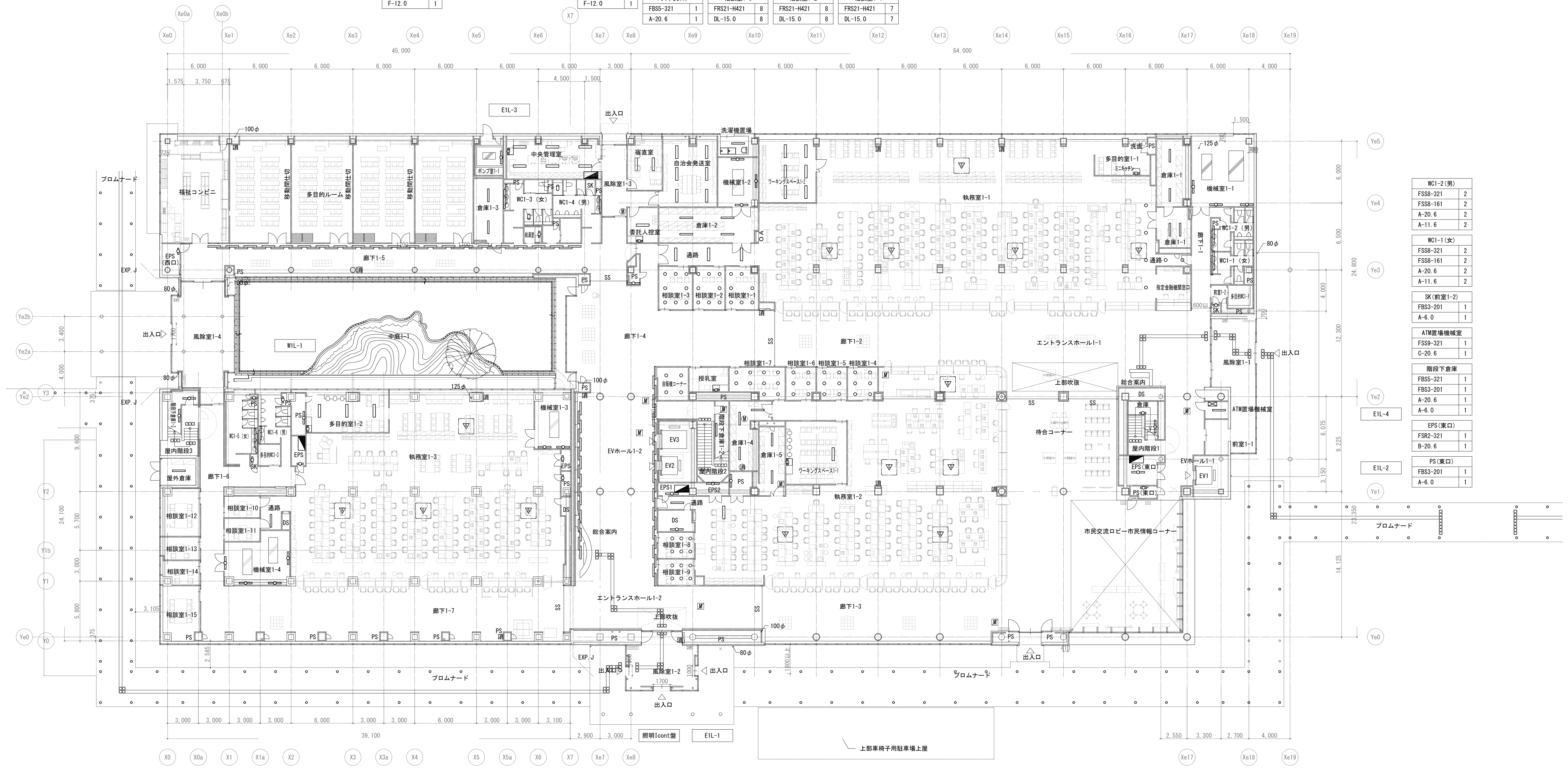
執務室△-△	FRS15-322(調) 21	} 既設・撤去器具品番と数量を示す
D-43.1/C	21	
執務室○-○	FSS9-321	} 既設・撤去器具品番と数量を示す
K201	1	
C-20.6	1	} 新設・取換器具品番と数量を示す
F-12.0	1	

執務室▽-○	FRS15-322	} 既設・撤去器具品番と数量を示す
FRS15-322(調)	27	
FRS15-322(調)	27	} 既設・撤去器具品番と数量を示す
FRS21-H421	14	
D-43.1	27	} 新設・取換器具品番と数量を示す
D-43.1/C	27	
DL-15.0	14	

※執務室内における作業は、原則、閉庁日や業務時間外に行うこととし、事前に監督職員及び施設管理者と十分打ち合わせを行うこと。
※図示内既設器具全て撤去処分(ランプ共)
※器具取替に伴う、既設吊ボルトや支持金物の流用は可とするが、延長や位置変更が必要となった場合は、本工事で行うこと。
また、既設天井下および仕上材の新設も本工事で行うこと。
※蛍光管、器具本体などの撤去品は法律に従い、適正処分を行うこと。

廊下1-5 FSS8-321 41 A-20.6 41	ポンプ室1-1 防塵-321 1 防塵-30.0 1	WC1-3(女) FSS8-321 2 FSS8-161 2 A-20.6 2 A-11.6 2	WC1-4(男) FSS8-321 2 A-20.6 2	中央管理室 FRS15-322 6 K201 1 D-43.1 6 F-12.0 1	宿直室 FRS15-322 2 D-43.1 2	自治会発送室 FRS15-322 6 D-43.1 6	洗濯機置場 FSS9-321 1 C-20.6 1	ワーキングスペース1-2 FRS15-321 6 D-20.6 6
EPS(西口) FBS3-201 1 A-6.0 1	倉庫1-3 FSS9-321 2 C-20.6 2	給湯室 K201 1 F-12.0 1	委託人控室 FRS15-322 1 K201 1 D-43.1 1 F-12.0 1	倉庫1-2 FSS9-321 3 C-20.6 3	通路 FRS15-321 3 D-20.6 3	機械室1-2 FBS5-321 3 A-20.6 3	相談室1-3 FRS21-H421 8 DL-15.0 8	相談室1-2 FRS21-H421 8 DL-15.0 8
				PS(中央) FBS5-321 1 A-20.6 1	相談室1-1 FRS21-H421 7 DL-15.0 7			

多目的室1-1 K201 1 F-12.0 1	倉庫1-1 FSS9-321 4 C-20.6 4	機械室1-1 FBS5-321 3 A-20.6 3
通路 FRS21-H421 6 DL-15.0 6		



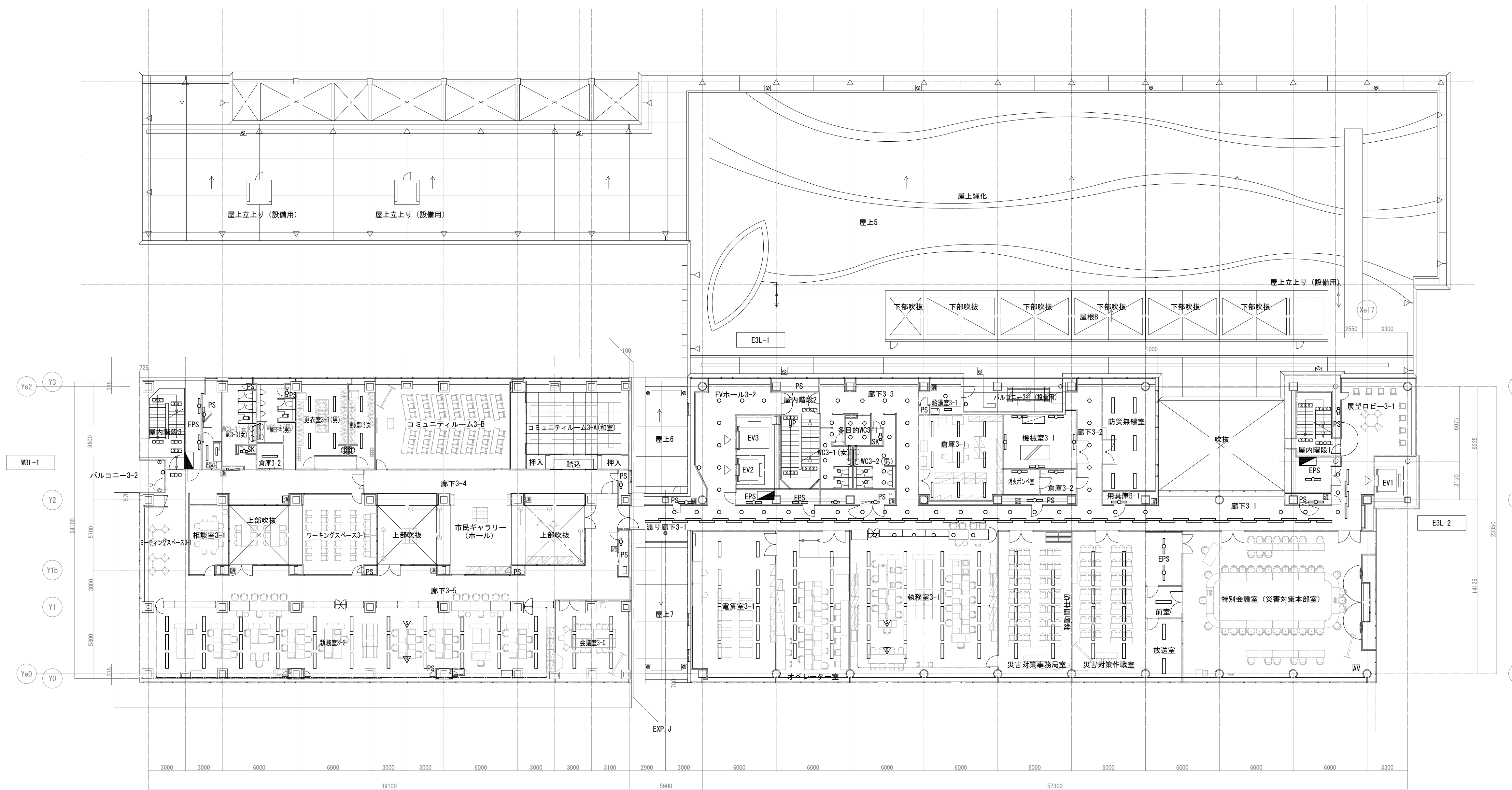
WC1-2(男) FSS8-321 2 FSS8-161 2 A-20.6 2 A-11.6 2
WC1-1(女) FSS8-321 2 FSS8-161 2 A-20.6 2 A-11.6 2
SK(前室1-2) FBS3-201 1 A-6.0 1
ATM置場機械室 FSS9-321 1 C-20.6 1
階段下倉庫 FBS5-321 1 FBS3-201 1 A-20.6 1 A-6.0 1
EPS(東口) FRS2-321 1 B-20.6 1
PS(東口) FBS3-201 1 A-6.0 1

階段下倉庫1-3 FBS5-321 2 A-20.6 2	WC1-5(女) FSS8-321 2 FSS8-161 2 A-20.6 2 A-11.6 2	WC1-6(男) FSS8-321 2 FBS3-201 1 A-20.6 2 A-6.0 1	多目的室1-2 FRS15-322 3 K201 1 A-20.6 3 F-12.0 1
屋外倉庫 FSS9MP-321 1 C-20.6WP 1	SK FBS3-201 1 A-6.0 1	通路 FRS15-321 1 D-20.6 1	PS FBS5-321 1 A-20.6 1
	機械室1-4 FBS5-321 4 A-20.6 4	EPS FBS5-321 1 A-20.6 1	

機械室1-3 FBS5-321 2 A-20.6 2	自販機コーナー FRS21-H421 4 DL-15.0 4	相談室1-7 FRS21-H421 10 DL-15.0 10	相談室1-6 FRS21-H421 6 DL-15.0 6	相談室1-5 FRS21-H421 6 DL-15.0 6	相談室1-4 FRS21-H421 6 DL-15.0 6
EPS(東) FBS3-201 1 A-6.0 1	授乳室 K201 1 F-12.0 1	EPS1 FBS5-321 1 A-20.6 1	階段下倉庫1-2 FBS5-321 1 A-20.6 1	倉庫1-4 FSS9-321 3 C-20.6 3	倉庫1-5 FSS9-321 2 C-20.6 2
PS(東) FBS3-201 1 A-6.0 1	EVホール1-2 FSS8-321 40 A-20.6 40	DS FBS5-321 1 A-20.6 1	EPS2 FBS5-321 1 A-20.6 1	PS(中央) FBS5-321 1 A-20.6 1	ワーキングスペース1-1 LRS3-4-6S 1 K201 1 D-43.2/C 1 F-12.0 1
		相談室1-8 FRS21-H421 6 DL-15.0 6	通路 FRS15-321 1 D-20.6 1	相談室1-2 LRS3-4-6S 1 D-43.2/C 1	
		相談室1-9 FRS21-H421 6 DL-15.0 6			

※図中、□の一点破線で囲まれたセンサ付調光端末器(NOX885349)による執務室内の照度制御が適正となるよう、再調整及び再設定を行うこと。(各階共通)
なお、建物竣工時は、パナソニックE/Wエンジニアリング株式会社近畿支店が調整及び設定を行った。

1階平面図 S-1/200



X0	X0a	X1	X1a	X2	X3	X3a	X4	X5	X5a	X6	X7	Xe7	Xe8	Xe9	Xe10	Xe11	Xe12	Xe13	Xe14	Xe15	Xe16	Xe17
EPS (西) FBSS-321 2 A-20.6 2	PS (西) FBSS-321 1 A-20.6 1	WC3-3 (女) FSS8-321 2 FBSS-201 1 A-20.6 2 A-6.0 1	WC3-4 (男) FSS8-321 2 FBSS-201 1 A-20.6 2 A-6.0 1	更衣室3-1 (男) FSS9-321 4 ランプ(A12形) 2 C-20.6 4 LED電球(7.3W) 2	執務室3-2 FRS15-322 (調) 33 D-43.1/C 33	PS (廊下3-4) FBSS-201 1 A-6.0 1	倉庫3-2 FSS9-321 1 C-20.6 1	更衣室3-2 (女) FSS9-321 2 ランプ(A12形) 2 C-20.6 2 LED電球(7.3W) 2	会議室3-C FRS15-322 6 D-43.1 6	PS (廊下3-5) FBSS-201 1 A-6.0 1	EPS (中央) FBSS-321 2 A-20.6 2	WC3-1 (女) FRS21-H241 7 FSS8-321 2 DL-11.6 7 A-20.6 2	WC3-2 (男) FRS21-H241 7 FSS8-321 2 FBSS-201 1 DL-11.6 7 A-20.6 2	廊下3-3 FRS21-H421 8 DL-15.0 8	給湯室3-1 FRS21-H421 1 K201 1 DL-15.0 1 F-12.0 1	倉庫3-1 FSS9-321 9 C-20.6 9	機械室3-1 FBSS-321 5 A-20.6 5	倉庫3-2 FBSS-321 1 A-20.6 1	PS (中央) FRS2-321 1 B-20.6 1	防災無線室 FRS2-322 6 B-43.1 6	用具庫3-1 FBSS-321 1 A-20.6 1	

3階平面図 S=1/200

PS (階段横)	
FBSS-201	1
A-6.0	1
EPS (東)	
FRS2-321	1
B-20.6	1
PS (東)	
FBSS-321	1
A-20.6	1
電算室3-1	
FRS15-322	12
D-43.1	12
オペレーター室	
FRS15-322	12
D-43.1	12
執務室3-1	
FRS15-322	12
FRS15-322 (調)	12
FRS21-H421	6
D-43.1	12
D-43.1/C	12
DL-15.0	6
災害対策事務局室	
FRS15-322	11
D-43.1	11
災害対策作戦室	
FRS15-322	12
D-43.1	12
EPS (南)	
FRS2-321	2
B-20.6	2
前室	
FRS15-322	1
D-43.1	1
放送室	
FRS15-322	2
D-43.1	2



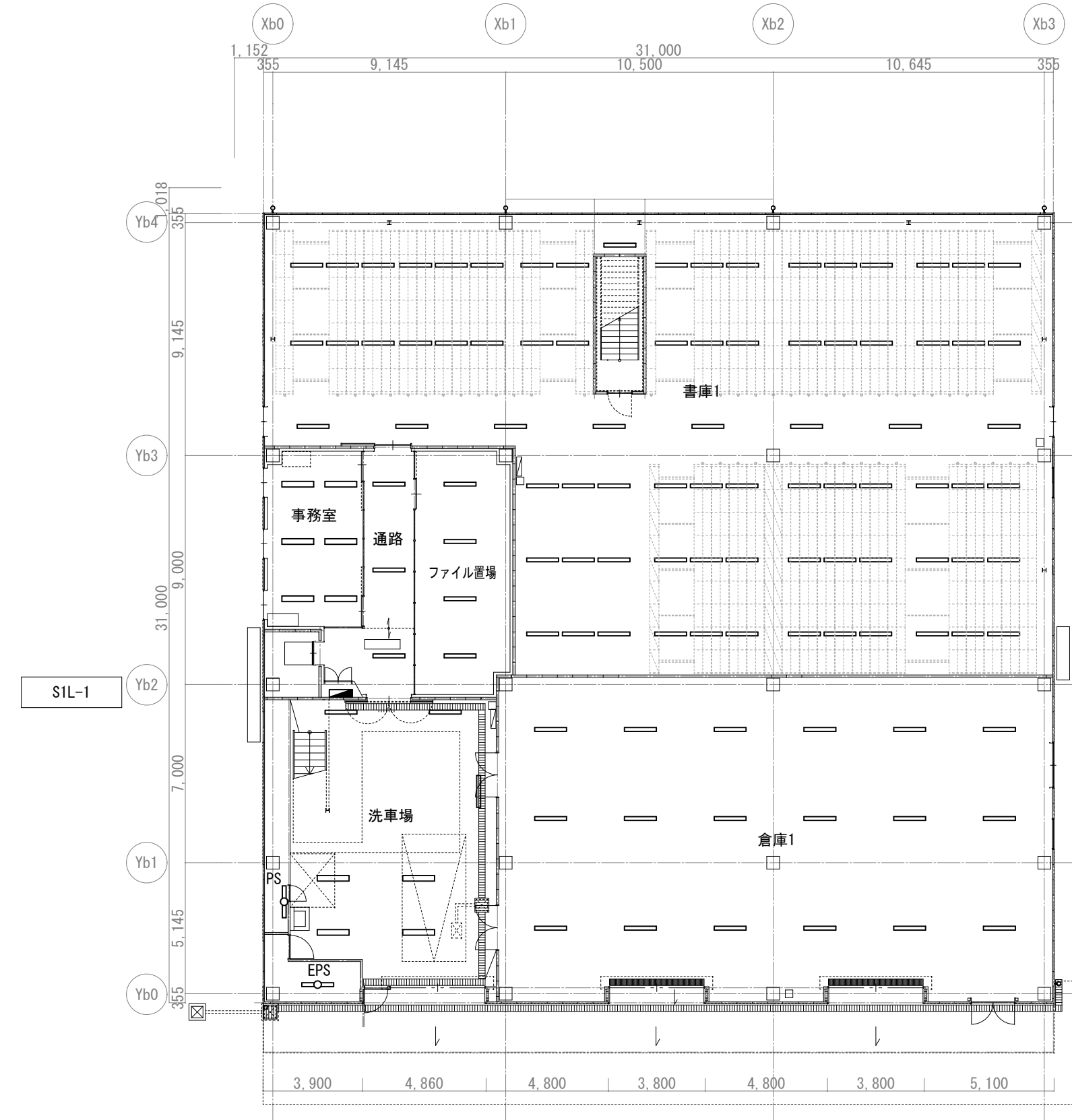
TITLE
市役所本庁舎照明器具改修工事 (その1)

DRAWING NAME
3階平面図

No. 12142305
E 5/6

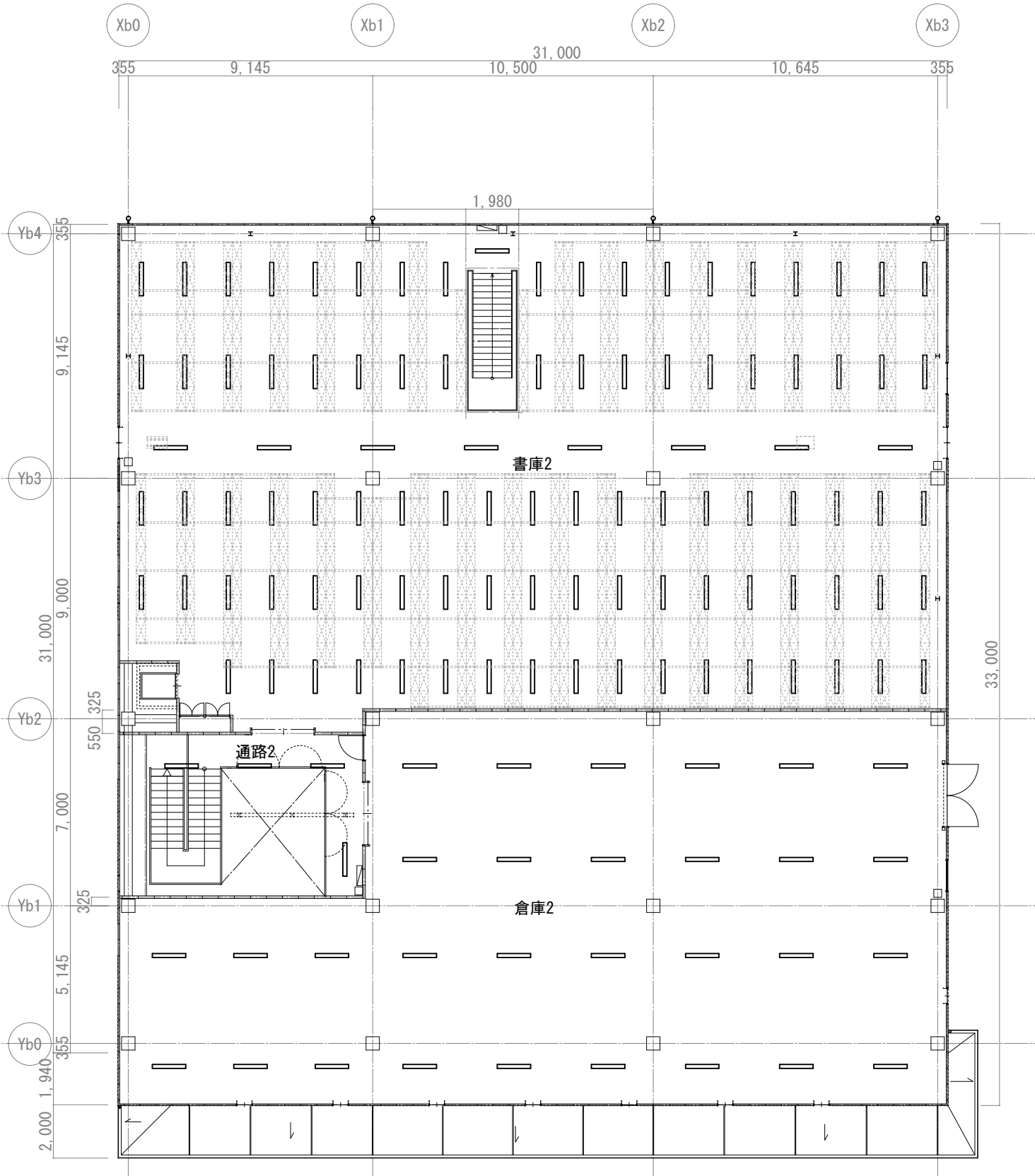
事務室		通路		ファイル置場		書庫 1	
FRS15-322	6	FRS15-321	3	FRS15-321	4	FSR2-321	79
D-43.1	6	D-20.6	3	D-20.6	4	B-20.6	79

書庫 2	
FSR2-321	100
B-20.6	100



PS		洗車場		倉庫 1	
FBS5-321	1	FRS27MPA-321	3	FSR2-321	18
A-20.6	1	FRS27MPA-322	4	B-20.6	18
EPS		D-20.6WP	3		
FSR2-321	1	D-43.1WP	4		
B-20.6	1				

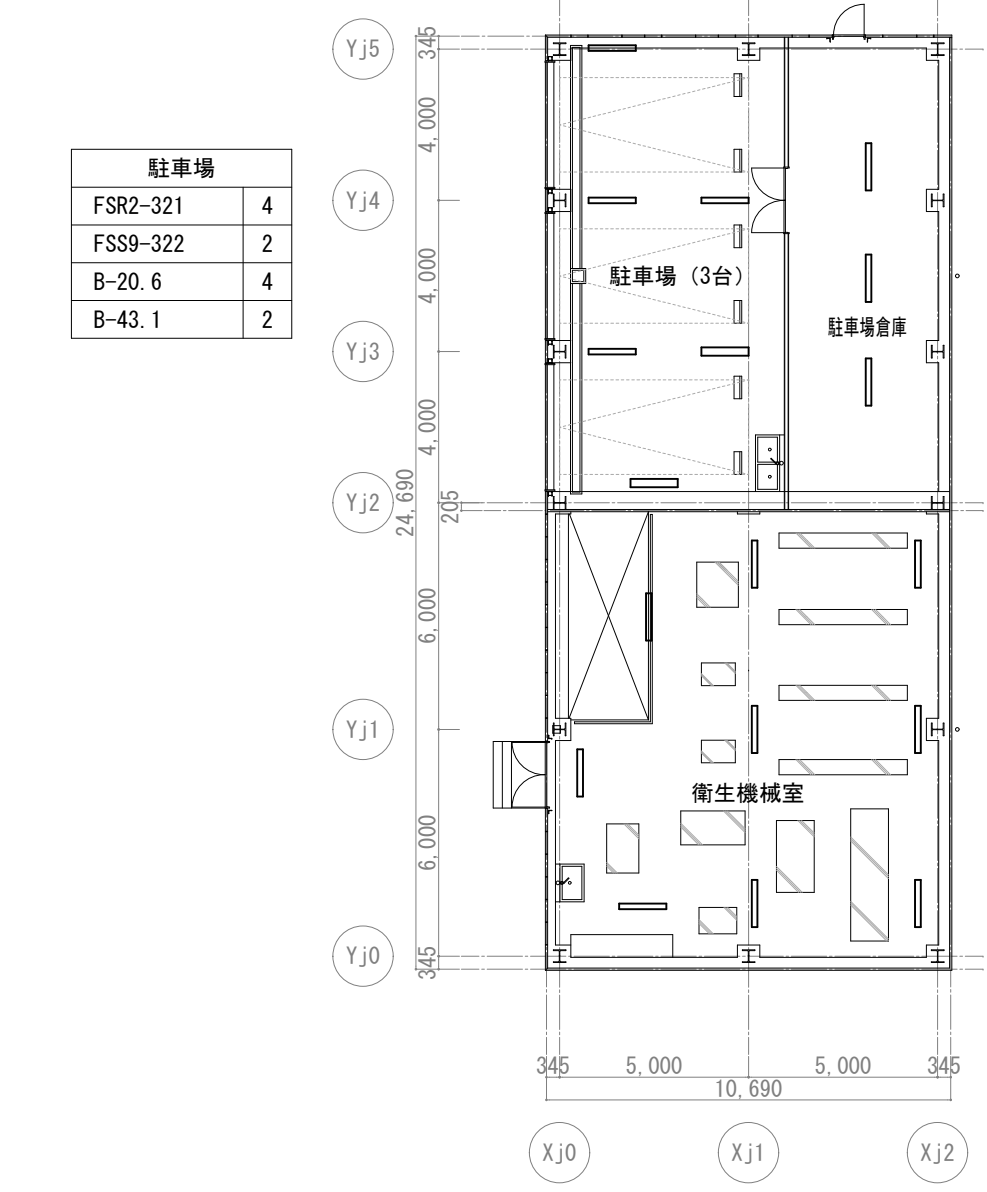
1階平面図 S=1/200



通路 2	
FSR2-321	4
B-20.6	4

倉庫 2	
FSR2-321	30
B-20.6	30

2階平面図 S=1/200



駐車場	
FSR2-321	4
FSS9-322	2
B-20.6	4
B-43.1	2

駐車場倉庫	
FSR2-321	3
B-20.6	3

衛生機械室	
FSR2-321	9
B-20.6	9

車庫受水槽様平面図 S=1/200



TITLE
市役所本庁舎照明器具改修工事（その1）

DRAWING NAME
文書倉庫棟・車庫受水槽棟

No. 12142305
E 6/6