

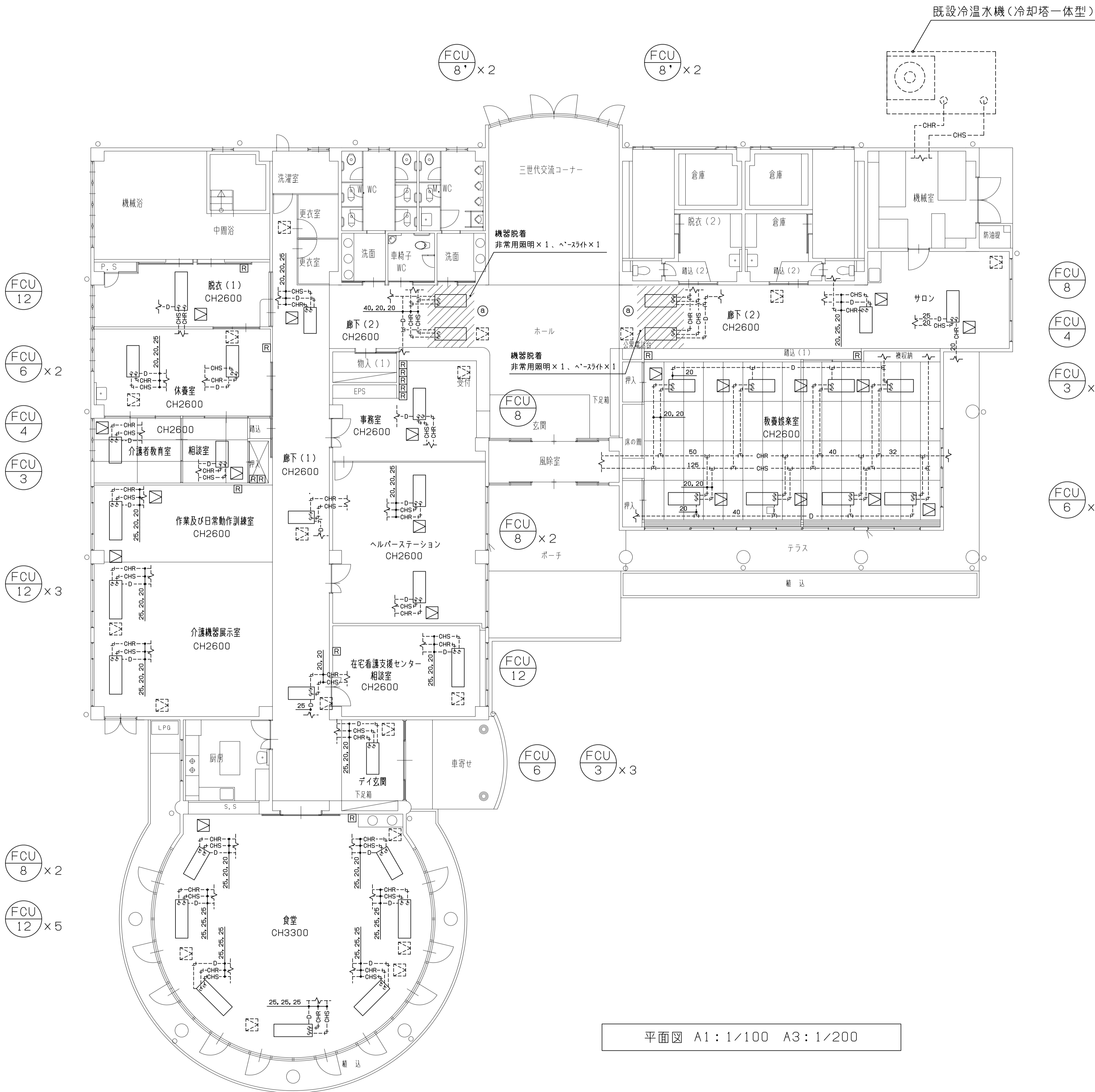
機器表 (新設)

記号	名称	仕様	電源		台数	設置場所	備考
			相(φ)	電圧(V)			
FCU-3	ファンコイルユニット	天井埋込カセット形 2方向吹出形 公共建築仕様 冷房能力: 2, 71kW 暖房能力: 4, 38kW 質量: 27kg 水量: 8, 4l/min 水出口: 20A(メネジ) 水入口: 20A(メネジ) ドレン出口: 20A(オネジ) 付属品: 標準H*林、熱動電動3方弁、ドレンアップ*材、制御ユニット、フレ配管*材、 ファンコイル*材、ホ*弁×2、標準ド*リッパ*材、その他標準品一式	1	100	8	相談室 廊下(1) 教養娯楽室	【参考品番】 ダイキン工業㈱ FWHCK3DDR
FCU-4	ファンコイルユニット	天井埋込カセット形 2方向吹出形 公共建築仕様 冷房能力: 3, 51kW 暖房能力: 6, 00kW 質量: 33kg 水量: 10, 7l/min 水出口: 20A(メネジ) 水入口: 20A(メネジ) ドレン出口: 20A(オネジ) 付属品: 標準H*林、熱動電動3方弁、ドレンアップ*材、制御ユニット、フレ配管*材、 ファンコイル*材、ホ*弁×2、標準ド*リッパ*材、その他標準品一式	1	100	2	介護者教育室 サロン	【参考品番】 ダイキン工業㈱ FWHCK4DDR
FCU-6	ファンコイルユニット	天井埋込カセット形 2方向吹出形 公共建築仕様 冷房能力: 5, 05kW 暖房能力: 8, 20kW 質量: 40kg 水量: 15, 1l/min 水出口: 20A(メネジ) 水入口: 20A(メネジ) ドレン出口: 20A(オネジ) 付属品: 標準H*林、熱動電動3方弁、ドレンアップ*材、制御ユニット、フレ配管*材、 ファンコイル*材、ホ*弁×2、標準ド*リッパ*材、その他標準品一式	1	100	7	デイ玄関 休養室 教養娯楽室	【参考品番】 ダイキン工業㈱ FWHCK6DDR
FCU-8	ファンコイルユニット	天井埋込カセット形 2方向吹出形 公共建築仕様 冷房能力: 6, 90kW 暖房能力: 11, 13kW 質量: 51kg 水量: 20, 6l/min 水出口: 20A(メネジ) 水入口: 20A(メネジ) ドレン出口: 20A(オネジ) 付属品: 標準H*林、熱動電動3方弁、ドレンアップ*材、制御ユニット、フレ配管*材、 ファンコイル*材、ホ*弁×2、標準ド*リッパ*材、その他標準品一式	1	100	6	食堂 ヘルパーステーション 事務室 サロン	【参考品番】 ダイキン工業㈱ FWHCK8DDR
FCU-8*	ファンコイルユニット	天井埋込形(チャンパー付) 公共建築仕様 冷房能力: 6, 28kW 暖房能力: 10, 93kW 質量: 44, 5kg 水量: 20, 8l/min 水出口: 20A(メネジ) 水入口: 20A(メネジ) ドレン出口: 20A(オネジ) 付属品: 吸込H*林、吸込H*林用*材*外、吹出口*材*外、下吸込、 ドレンアップ*材、熱動電動3方弁、制御ユニット、フレ配管*材、 ファンコイル*材、ホ*弁×2、その他標準品一式	1	100	4	廊下(2)	【参考品番】 ダイキン工業㈱ FWMFK8FR
FCU-12	ファンコイルユニット	天井埋込カセット形 2方向吹出形 公共建築仕様 冷房能力: 9, 57kW 暖房能力: 15, 19kW 質量: 68kg 水量: 28, 3l/min 水出口: 20A(メネジ) 水入口: 20A(メネジ) ドレン出口: 20A(オネジ) 付属品: 標準H*林、熱動電動3方弁、ドレンアップ*材、制御ユニット、フレ配管*材、 ファンコイル*材、ホ*弁×2、標準ド*リッパ*材、その他標準品一式	1	100	10	食堂 介護機器展示室 作業及び日常動作訓練室 脱衣(1) 在宅看護支援センター相談室	【参考品番】 ダイキン工業㈱ FWHCK12DDR
R	リモコン	液晶ワイヤード			14	*平面図参照	【参考品番】 ダイキン工業㈱ BRC315G4

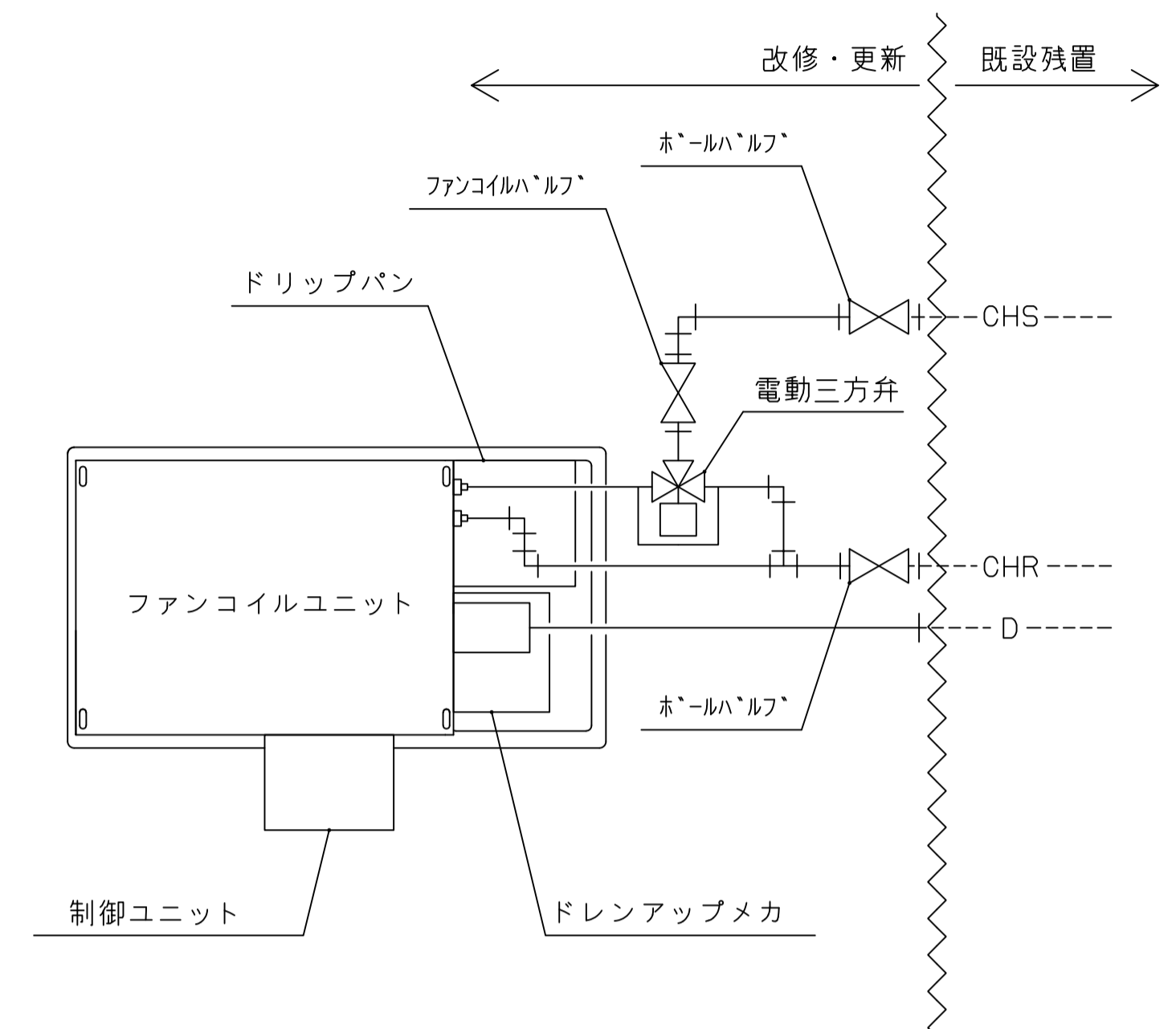
機器表 (現況・撤去)

記号	名称	仕様	電源		台数	設置場所	備考
			相(φ)	電圧(V)			
FCU-3	ファンコイルユニット	天井埋込カセット形 2方向吹出形 冷房能力: 2, 58kW 暖房能力: 4, 79kW 質量: 24kg 水量: 7, 4l/min 水出口: 20A(メネジ) 水入口: 20A(メネジ) ドレン出口: 20A(オネジ) 付属品: 標準H*林、熱動電動3方弁、ドレンアップ*材、制御ユニット、フレ配管*材、 ファンコイル*材、ホ*弁×2、標準ド*リッパ*材、その他標準品一式	1	100	8	相談室 廊下(1) 教養娯楽室	【参考品番】 ダイキン工業㈱ FWHC3BR
FCU-4	ファンコイルユニット	天井埋込カセット形 2方向吹出形 冷房能力: 3, 70kW 暖房能力: 6, 80kW 質量: 30kg 水量: 10, 7l/min 水出口: 20A(メネジ) 水入口: 20A(メネジ) ドレン出口: 20A(オネジ) 付属品: 標準H*林、熱動電動3方弁、ドレンアップ*材、制御ユニット、フレ配管*材、 ファンコイル*材、ホ*弁×2、標準ド*リッパ*材、その他標準品一式	1	100	2	介護者教育室 サロン	【参考品番】 ダイキン工業㈱ FWHC4BR
FCU-6	ファンコイルユニット	天井埋込カセット形 2方向吹出形 冷房能力: 5, 36kW 暖房能力: 9, 79kW 質量: 40kg 水量: 15, 4l/min 水出口: 20A(メネジ) 水入口: 20A(メネジ) ドレン出口: 20A(オネジ) 付属品: 標準H*林、熱動電動3方弁、ドレンアップ*材、制御ユニット、フレ配管*材、 ファンコイル*材、ホ*弁×2、標準ド*リッパ*材、その他標準品一式	1	100	7	デイ玄関 休養室 教養娯楽室	【参考品番】 ダイキン工業㈱ FWHC6BR
FCU-8	ファンコイルユニット	天井埋込カセット形 2方向吹出形 冷房能力: 7, 22kW 暖房能力: 13, 52kW 質量: 50kg 水量: 20, 7l/min 水出口: 20A(メネジ) 水入口: 20A(メネジ) ドレン出口: 20A(オネジ) 付属品: 標準H*林、熱動電動3方弁、ドレンアップ*材、制御ユニット、フレ配管*材、 ファンコイル*材、ホ*弁×2、標準ド*リッパ*材、その他標準品一式	1	100	6	食堂 ヘルパーステーション 事務室 サロン	【参考品番】 ダイキン工業㈱ FWHC8BR
FCU-8*	ファンコイルユニット	天井埋込形(チャンパー付) 冷房能力: 6, 60kW 暖房能力: 11, 50kW 質量: 44, 5kg 水量: 22, 0l/min 水出口: 20A(メネジ) 水入口: 20A(メネジ) ドレン出口: 20A(オネジ) 付属品: 吸込H*林、吸込H*林用*材*外、吹出口*材*外、下吸込、 ドレンアップ*材、熱動電動3方弁、制御ユニット、フレ配管*材、 ファンコイル*材、ホ*弁×2、その他標準品一式	1	100	4	廊下(2)	【参考品番】 ダイキン工業㈱ FWHS8AR
FCU-12	ファンコイルユニット	天井埋込カセット形 2方向吹出形 冷房能力: 9, 31kW 暖房能力: 17, 62kW 質量: 63kg 水量: 26, 7l/min 水出口: 20A(メネジ) 水入口: 20A(メネジ) ドレン出口: 20A(オネジ) 付属品: 標準H*林、熱動電動3方弁、ドレンアップ*材、制御ユニット、フレ配管*材、 ファンコイル*材、ホ*弁×2、標準ド*リッパ*材、その他標準品一式	1	100	10	食堂 介護機器展示室 作業及び日常動作訓練室 脱衣(1) 在宅看護支援センター相談室	【参考品番】 ダイキン工業㈱ FWHC12BR
R	リモコン	液晶ワイヤード			14	*平面図参照	





既設冷水機(冷却塔一体型)



*実線部を更新とする

ファンコイル周辺 概略図

凡例・その他

--CHS--	既設冷水水管(送り) SGPW
--CHR--	既設冷水水管(返り) SGPW
---D---	既設ドレン管 VP
R	新設ワイヤードリモコン
□	新設天井点検口
□	既設天井点検口
////	天井解体復旧箇所

仕上げ表

①	PB t=9.5, 吸音材付吸音板 t=12 軽天地下床
---	------------------------------

注記

- 電源線及びリモコン配線は再利用のため残置し、必要に応じ配線を追加、撤去すること。
- 新設機器に合わせて既設天井材を開口又は解体し、施工後復旧すること。
- 室内機の支持金物は再利用とするが、十分な支持がとれない場合は、新たに追加すること。
- 室内機は脱着防止のための措置(耐震支持金物)を講じること。
- 空調ドレン配管は既設流用とするが、既設管の通水を確認したうえで接続すること。
- 既設空調ダクトは流用し、接続部は現地加工を行い接続すること。
- 施工時は冷水水管の水抜きを行い、施工後は水張りを実施して漏れが無いことを確認すること。
- 施工にあたっては施設管理者と綿密に協議すること。



TITLE 東部福祉ステーション空調設備改修工事

DRAWING NAME 平面図(新設)

No. 14052307
M 3/3