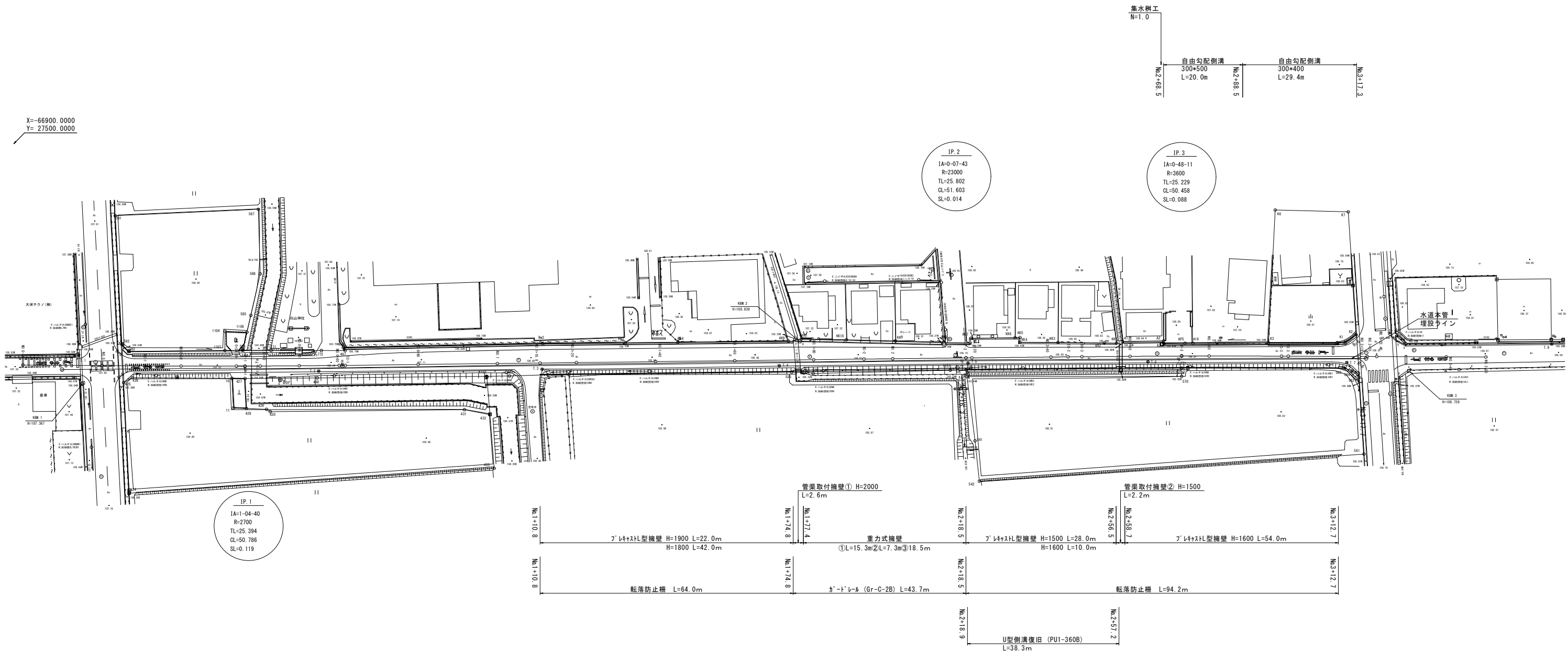


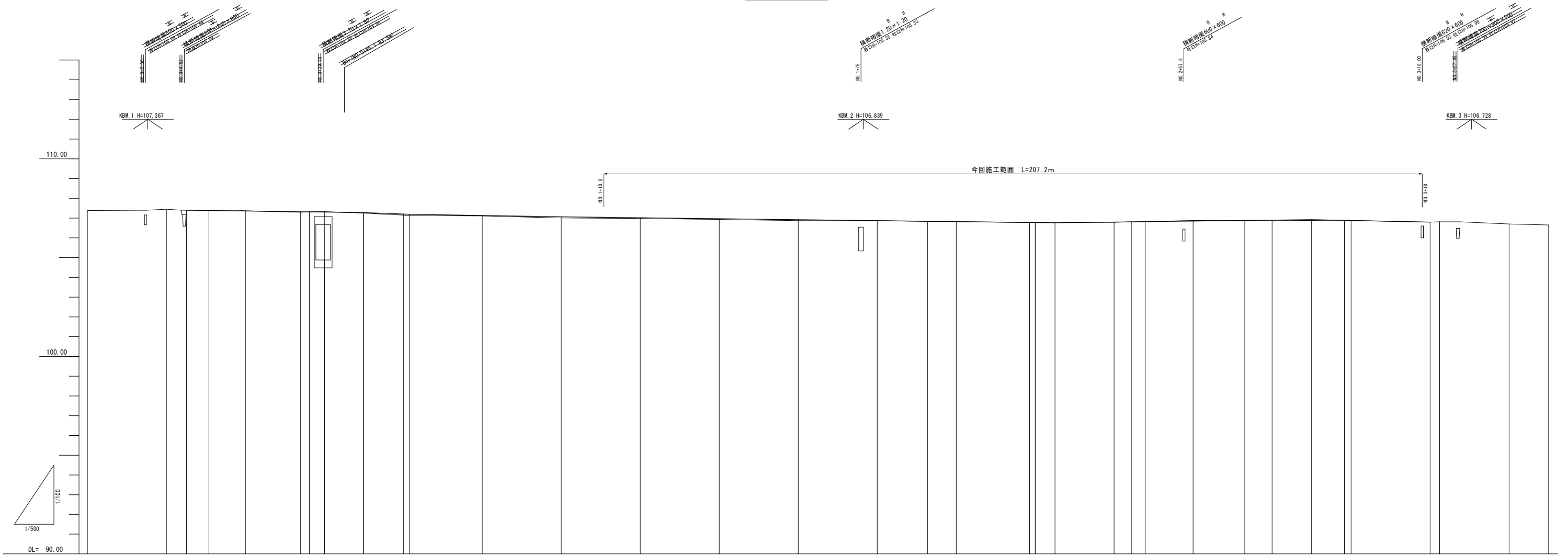
平面図

S=1:500



認可・実施	<input checked="" type="checkbox"/> 当初 第 回 変更
年度・番号	令和5年度 道河第15号
路 線 名	市道南田附東加納線
工 事 名	市道南田附東加納線道路改良工事
地 名	長浜市 加納町
図 面 名	平面図
縮 尺	図 示
図 面 番 号	1 / 17
長浜市 都市建設部 道路河川課	

縦断図



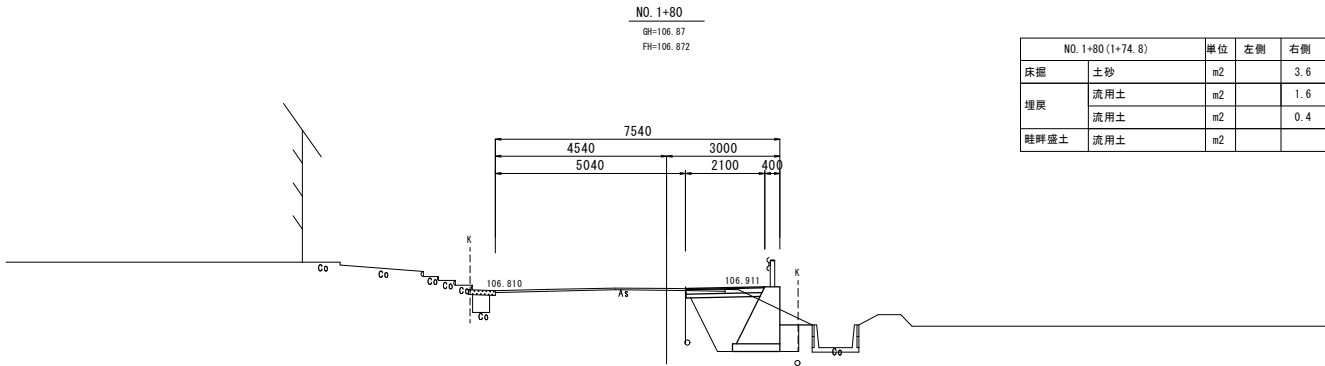
曲 線	現 況				計 画	
	測 点	単 距 離	追 加 距 離	地 盤 高	計 画 高	勾 配
IP. 1 1A=1-04-40 R=2700 TL=25.394 CL=50.786 SL=0.119	NO.1+20	20.000	120.000	106.88	107.017	107.017
	NO.1+40	20.000	140.000	106.93	106.989	
	NO.1+60	20.000	160.000	106.87	106.920	
	NO.1+80	20.000	180.000	106.87	106.872	
	BC-2	12.700	192.700	106.83	106.842	
	NO.2	7.300	200.000	106.82	106.824	
	SP-2 NO.2+0	18.500	218.500	106.78	106.779	
	NO.2+25	1.300	219.800	106.80	106.776	
	NO.2+40	20.000	240.000	106.79	106.800	
	EC-2	4.300	244.300	106.81	106.810	
IP. 2 1A=0-07-43 R=23000 TL=25.802 CL=51.603 SL=0.014	BC-3	3.500	247.800	106.82	106.819	106.819
	NO.2+60	12.200	260.000	106.88	106.848	
	SP-3	13.000	273.000	106.87	106.879	
	NO.2+80	7.000	280.000	106.87	106.896	
	NO.2+90	206.000	206.000	106.920	106.920	
	EC-3 NO.3	18.300	298.300	106.89	106.837	
	NO.3	1.700	300.000	106.88	106.880	
	NO.3+20	200.000	200.000	106.800	106.800	
	NO.3+40	200.000	200.000	106.800	106.800	
	NO.3+60	200.000	200.000	106.800	106.800	
IP. 3 1A=0-48-11 R=3600 TL=25.229 CL=50.458 SL=0.088	NO.3+80	200.000	200.000	106.800	106.800	106.800
	NO.3+100	200.000	200.000	106.800	106.800	

認可、実施	<input checked="" type="checkbox"/> 当初 第 回 変更
年度、番号	令和5年度 道河第15号
路 線 名	市道南田附東加納線
工 事 名	市道南田附東加納線道路改良工事
地 名	長浜市 加納町
図 面 名	縦断図
縮 尺	図 示
図 面 番 号	2 / 1 7
長浜市 都市建設部 道路河川課	

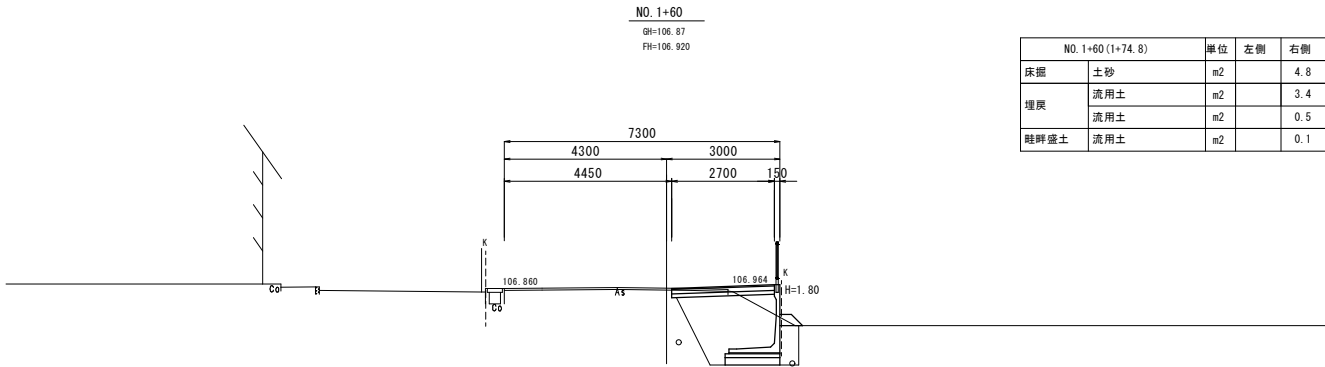


横断図①

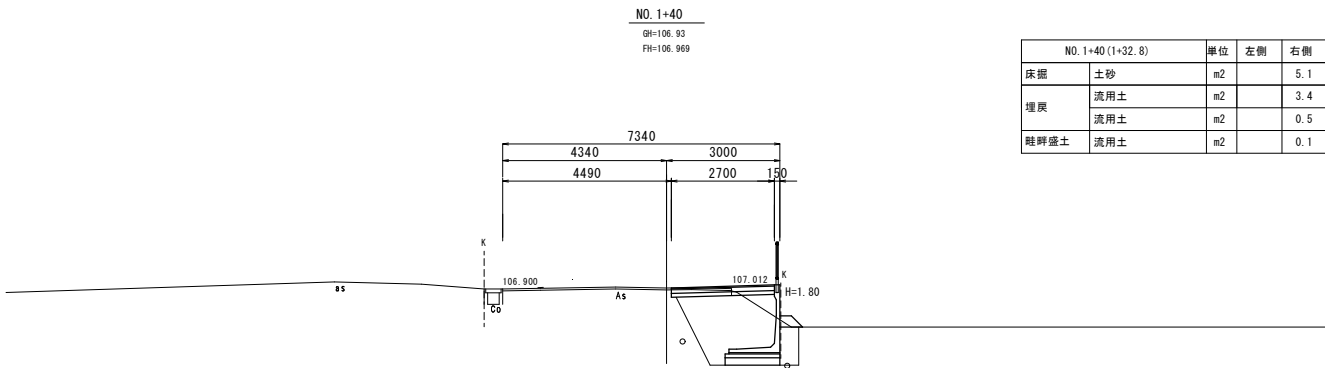
S=1:100



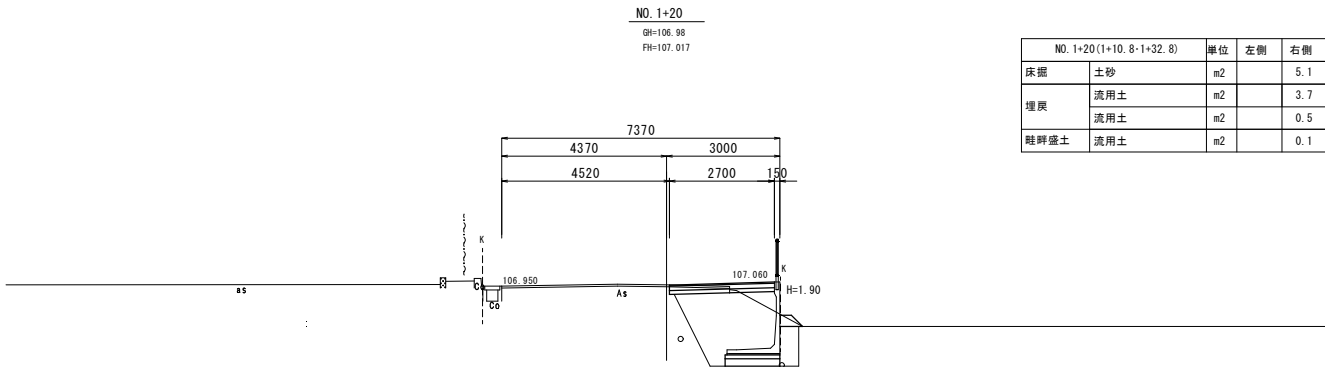
DL=102.00



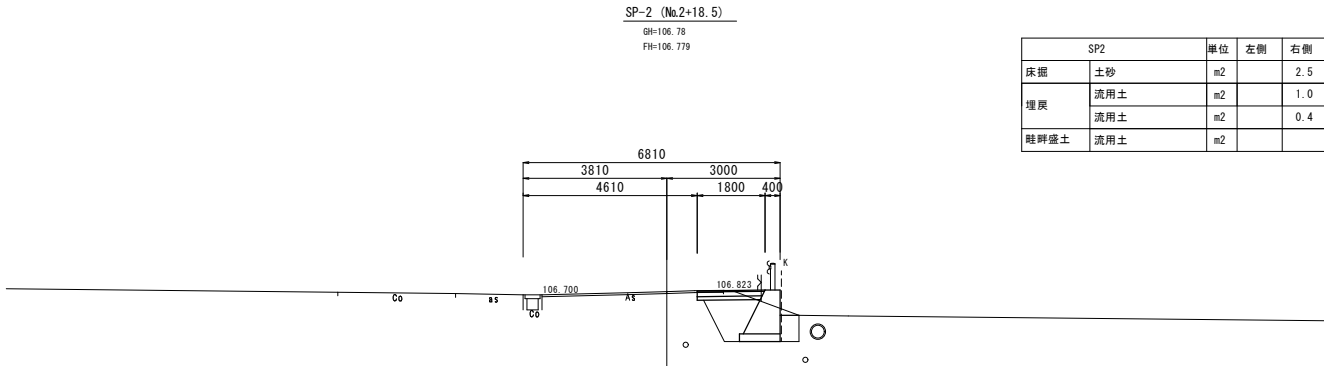
DL=102.00



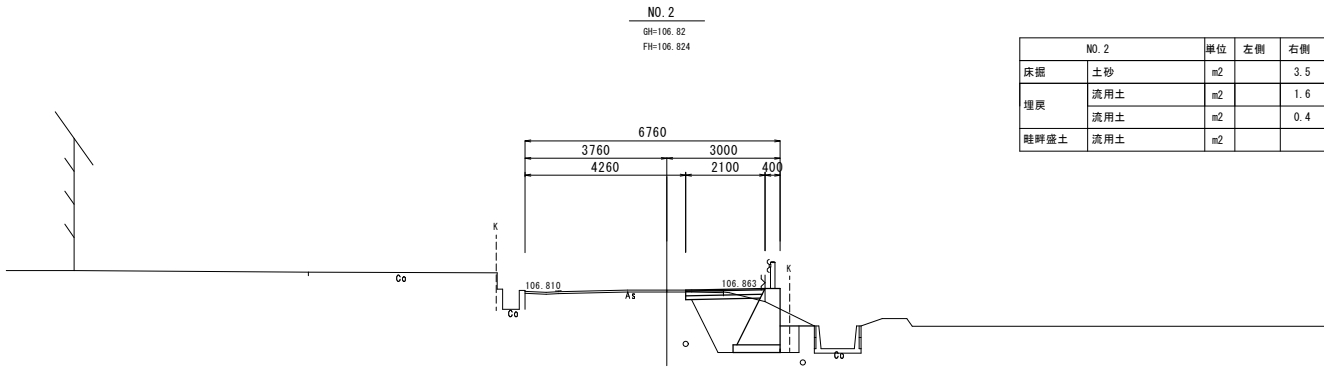
DL=102.00



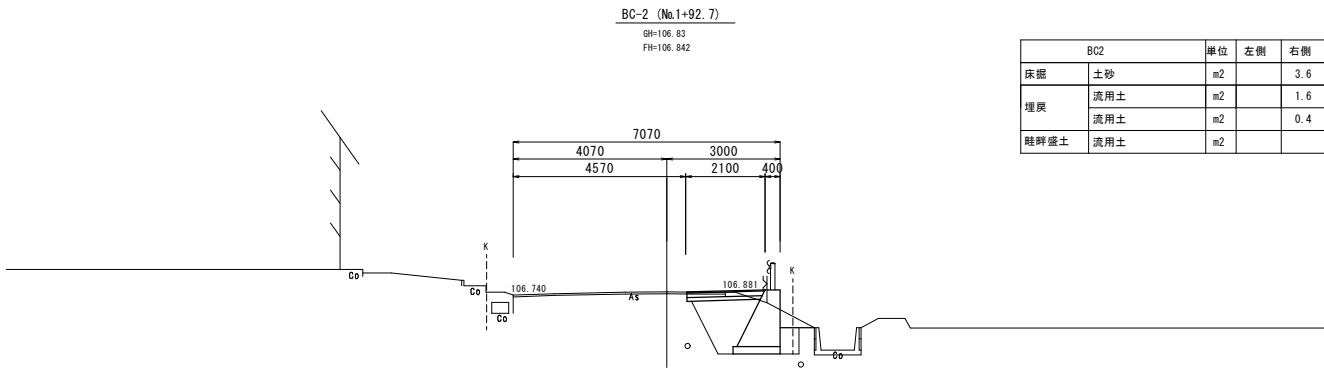
DL=102.00



DL=102.00



DL=102.00

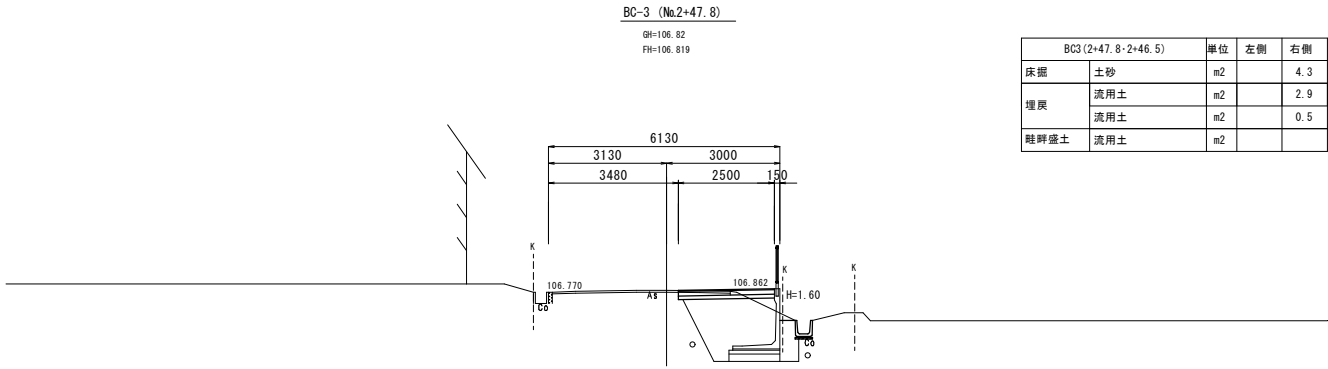


DL=102.00

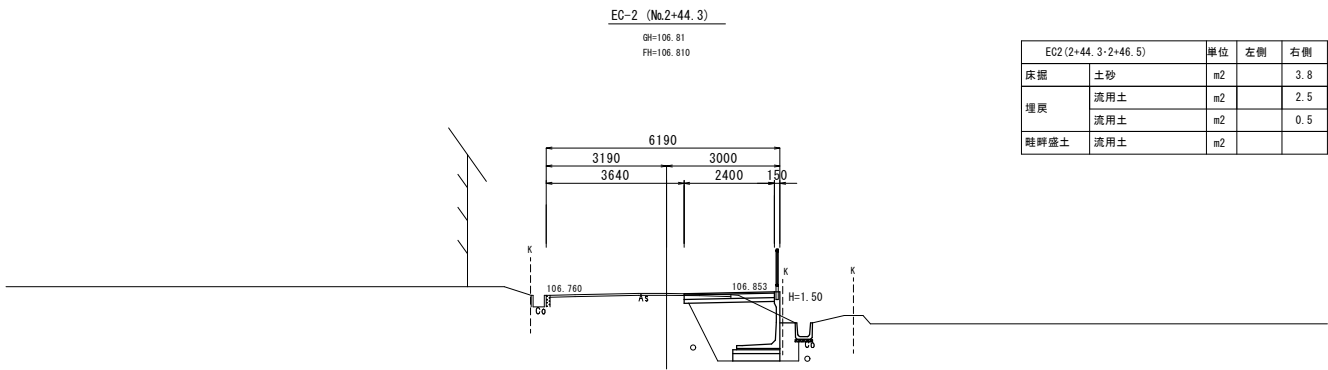
認可・実施	当初 第 回 変更
年度・番号	令和5年度 道河第15号
路線名	市道南田附東加納線
工事名	市道南田附東加納線道路改良工事
地名	長浜市 加納町
図面名	横断図①
縮尺	図示
図面番号	4 / 17
長浜市 都市建設部 道路河川課	

横断図②

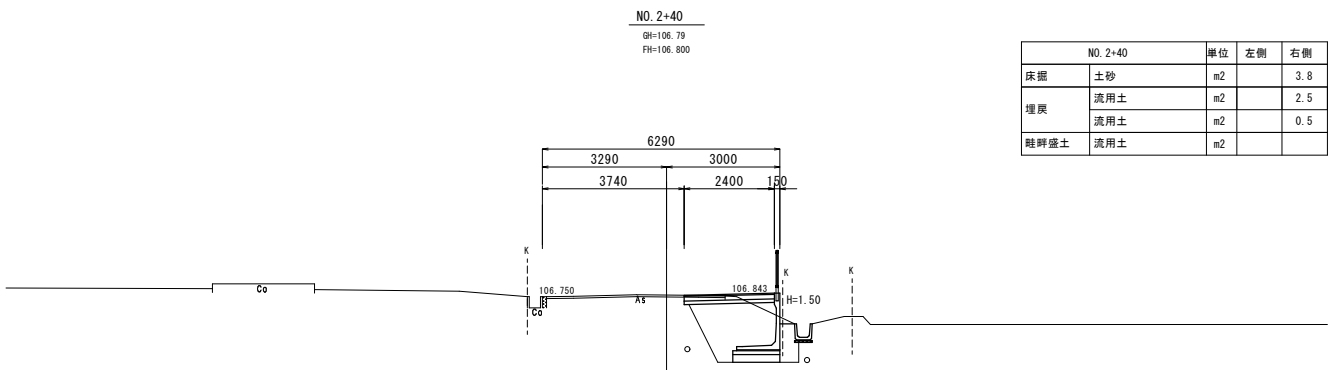
S=1：100



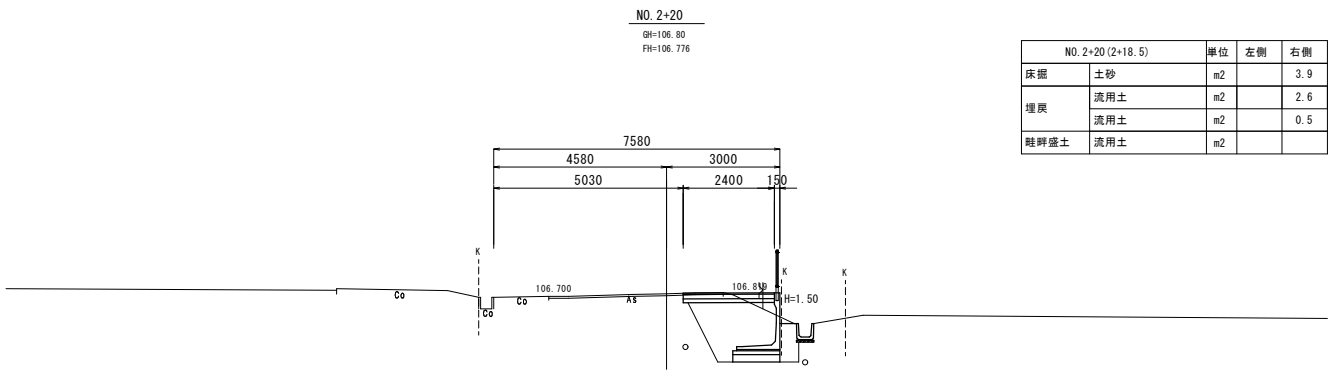
DL=102.00



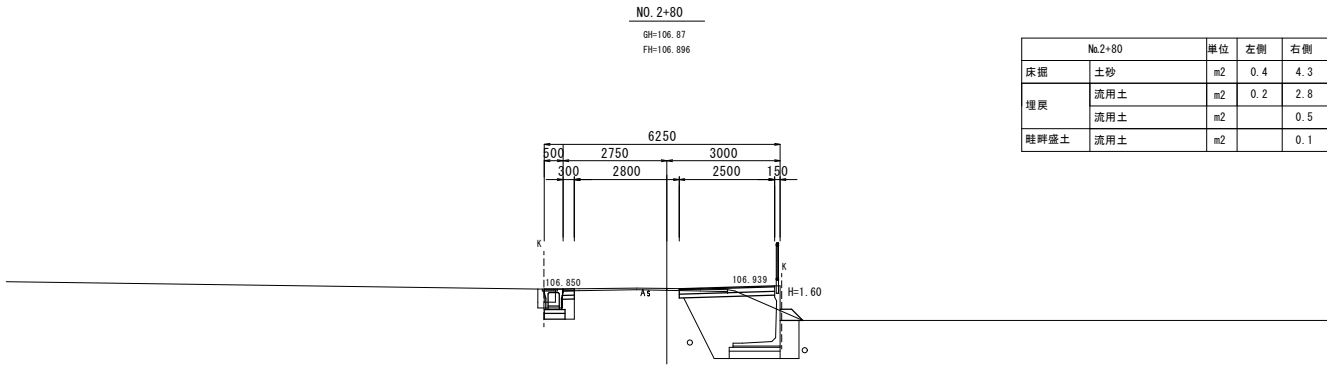
DL=102.00



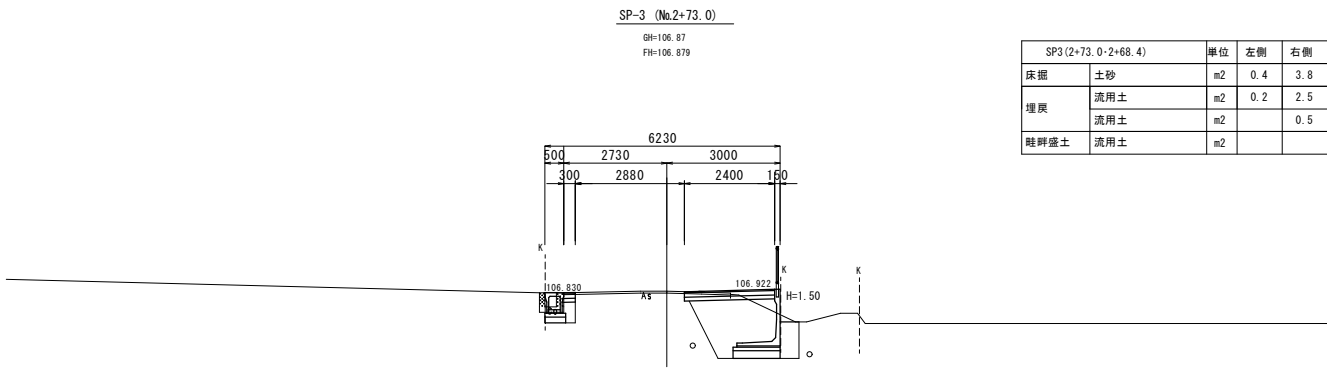
DL=102.00



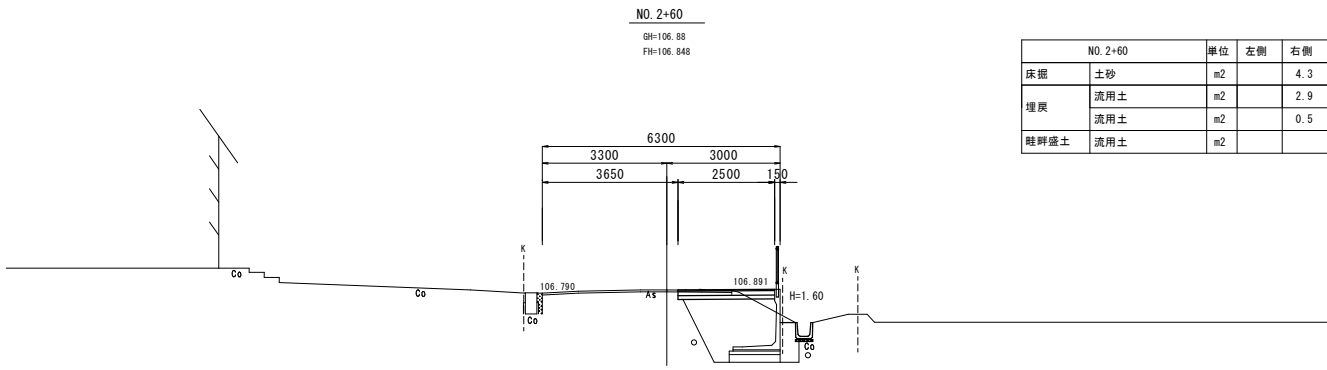
DL=102.00



DL=102.00



DL=102.00

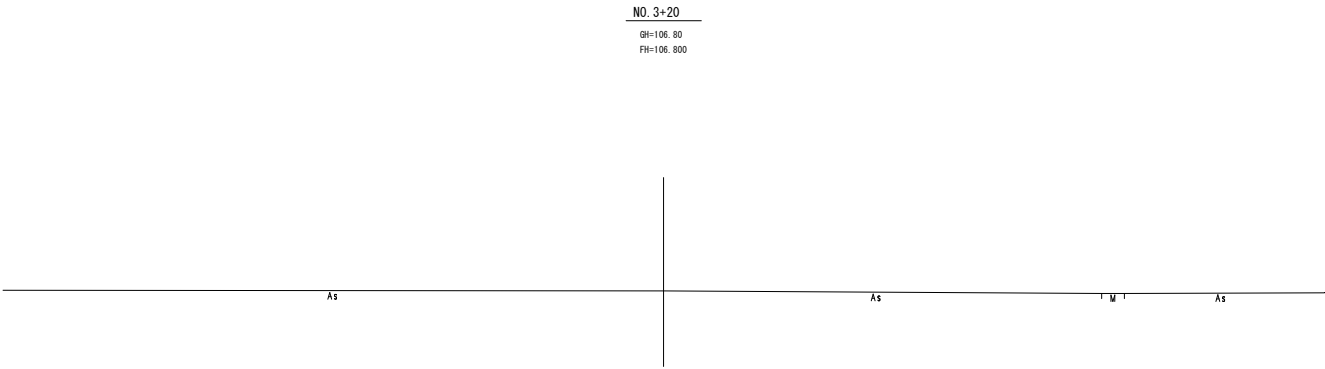


DL=102.00

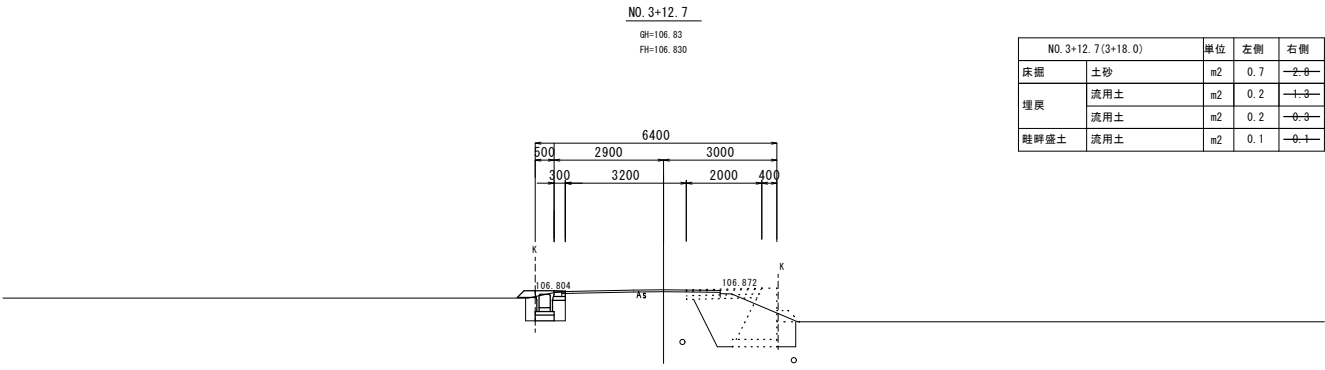
認可・実施	当初 第 回 変更
年度・番号	令和5年度 道河第15号
路線名	市道南田附東加納線
工事名	市道南田附東加納線道路改良工事
地名	長浜市 加納町
図面名	横断図②
縮尺	図示
図面番号	5 / 17
長浜市 都市建設部 道路河川課	

横断図③

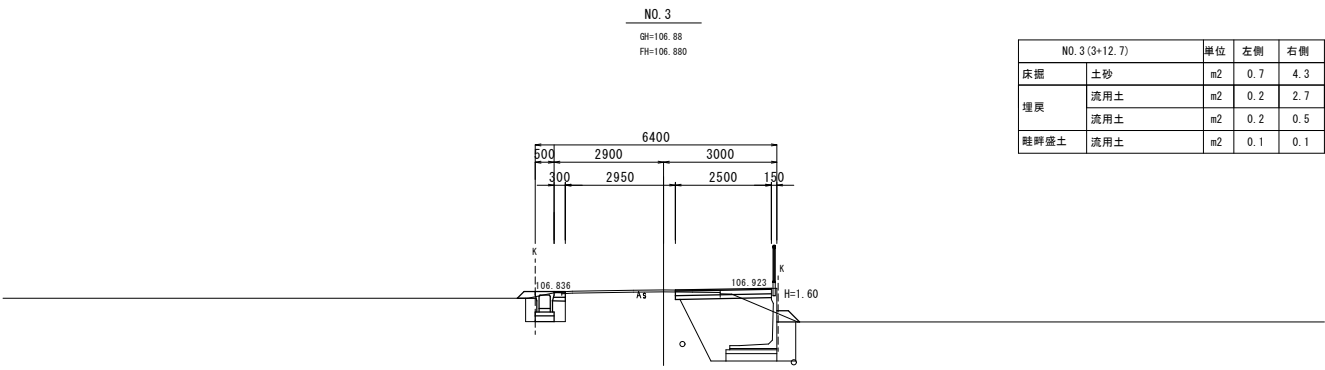
S=1:100



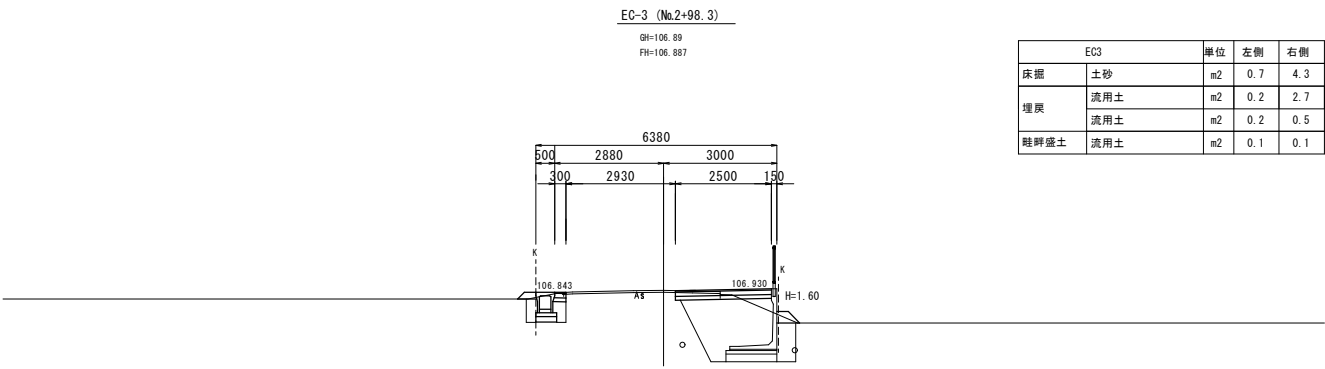
DL=102.00



DL=102.00



DL=102.00



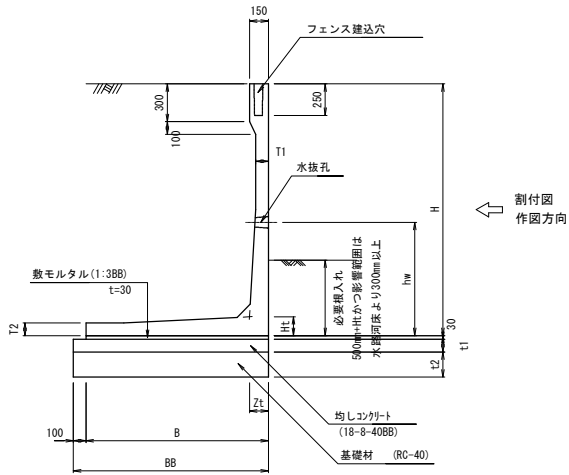
DL=102.00

認可・実施	<div><div></div><div>当初</div></div> 第 回 変更
年度・番号	令和5年度 道河第15号
路 線 名	市道南田附東加納線
工 事 名	市道南田附東加納線道路改良工事
地 名	長浜市 加納町
図 面 名	横断図③
縮 尺	図 示
図 面 番 号	6 / 17
長浜市 都市建設部 道路河川課	

構造図①

プレキャストL型擁壁

S=1:30



寸 法 表 (SS)										(単位: mm)	(単位: kN/m <sup>2</sup> )
規格	H	B	Ht	Zt	T1	T2	hw	B8	t1	t2	必要地耐力
1500	1150	120	120	120	100	80	900	1250	100	200	65
1600	1250	120	120	120	100	80	900	1350	100	200	68
1800	1350	150	150	100	100	100	900	1450	100	200	77
1900	1400	150	150	100	100	100	900	1500	100	200	81

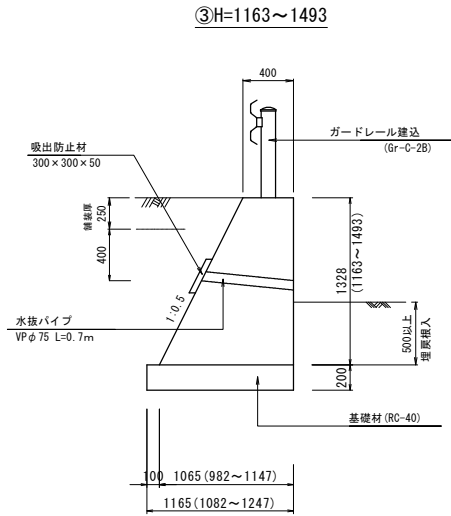
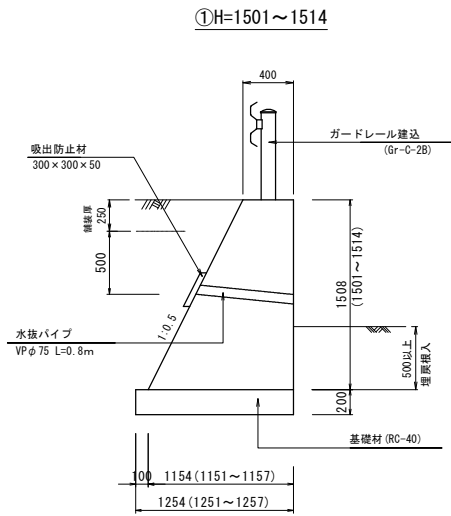
\* 必要地耐力は、土の内部摩擦角30度の場合を示す。  
\* 寸法値及び地耐力は、標準製品の値を示す。

設計条件表

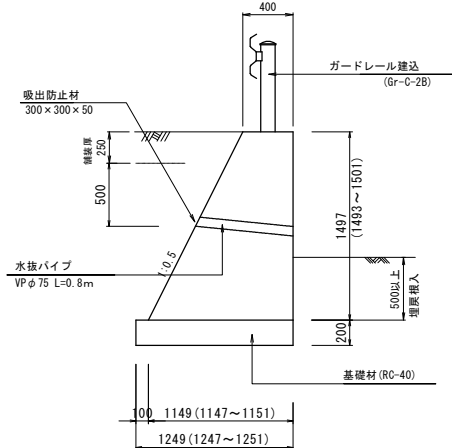
項 目		単位	数 値
上 載 荷 重	水平荷重	kN/m2	10.0
	鉛直荷重	kN/m	0.39
	作用高	m	1.10
	鉄筋コンクリート	kN/m3	24.5
単位体積重量	土	kN/m3	19.0
	コンクリートの設計基準強度	N/mm2	30.0
	コンクリートの曲げ圧縮応力度	N/mm2	10.0
	コンクリートのせん断応力度	N/mm2	0.25
許容応力度	鉄筋引張応力度(SD295A同等以上)	N/mm2	160.0
	鉄筋かぶり (純かぶり)	mm	20.0以上
	土の内部摩擦角	—	30.0°
	基礎地盤との摩擦係数	—	0.6
安全性の照査	常時	転倒	偏心距離 $e \leq B/6$
		滑動	安全率 $F \geq 1.5$
	防護柵検討時	転倒	偏心距離 $e \leq B/3$
		滑動	安全率 $F \geq 1.2$

重力式擁壁構造図

S=1:30

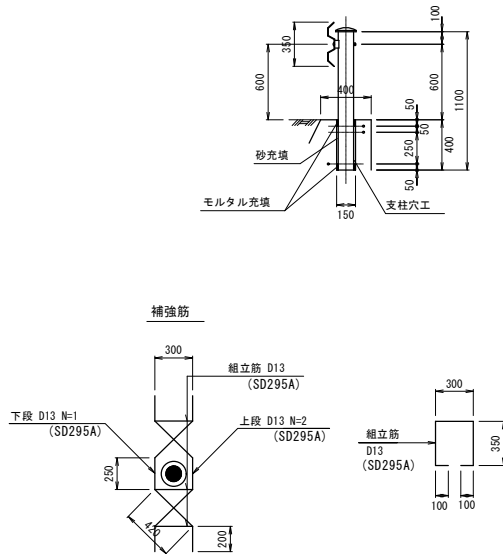


②H=1493~1501



ガードレール支柱補強図

S=1:30



重力式擁壁設計条件	
形 式	GW15
設計荷重	q=10 kN/m2
土の内部摩擦角	$\phi=30^\circ$
土の単位重量	$\gamma=19$ kN/m3
底版の摩擦係数	$\mu=0.6$
必要地耐力	$Q=100$ kN/m2以上

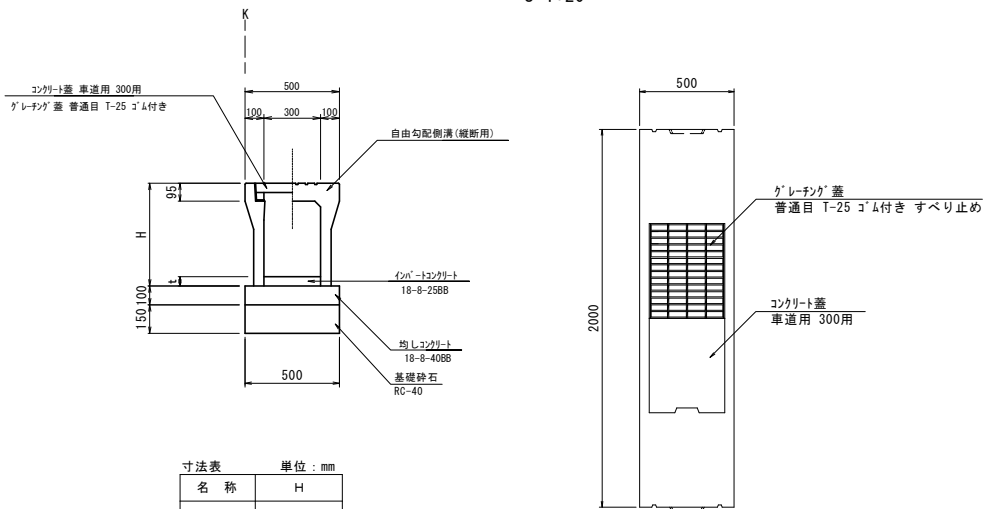
(※)標準設計図書適用

認可・実施	<input checked="" type="checkbox"/> 当初 第 回 変更
年度・番号	令和5年度 道河第15号
路 線 名	市道南田附東加納線
工 事 名	市道南田附東加納線道路改良工事
地 名	長浜市 加納町
図 面 名	構造図①
縮 尺	図 示
図 面 番 号	7 / 17
長浜市 都市建設部 道路河川課	

構造図②

自由勾配側溝

S=1:20



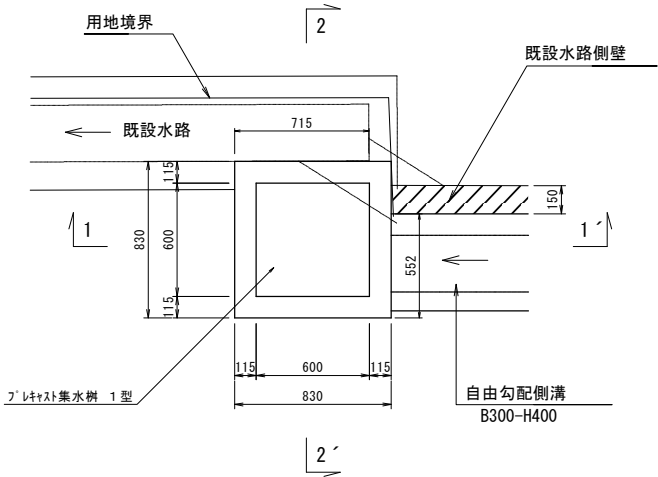
寸法表		単位: mm
名 称	H	
300*400	545	
300*500	645	

※tの値は「自由勾配側溝 展開図」参照。

プレキャスト集水樹

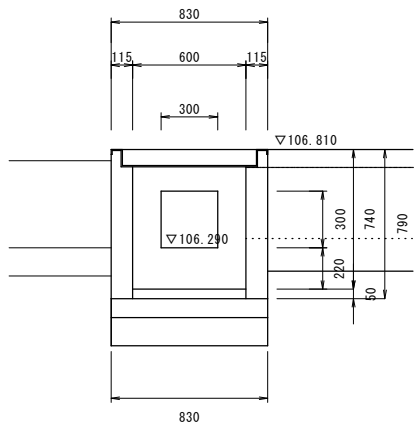
平面図

S=1:20



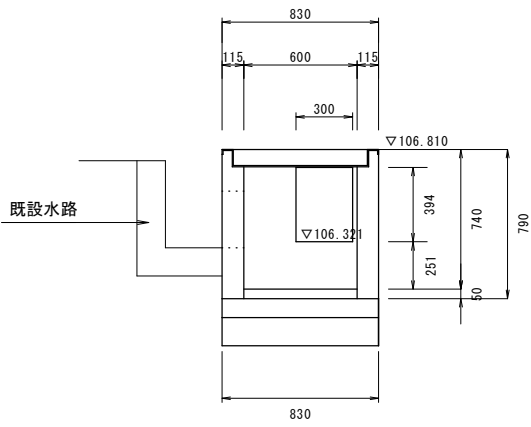
( 1-1' ) 断面図

S=1:20



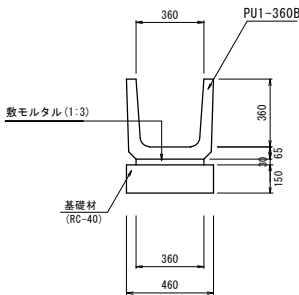
( 2-2' ) 断面図

S=1:20



U型側溝 PU1-360B

S=1:20



認可・実施	当初 第 回 変更
年度・番号	令和5年度 道河第15号
路 線 名	市道南田附東加納線
工 事 名	市道南田附東加納線道路改良工事
地 名	長浜市 加納町
図 面 名	構造図②
縮 尺	図 示
図 面 番 号	8 / 17
長浜市 都市建設部 道路河川課	



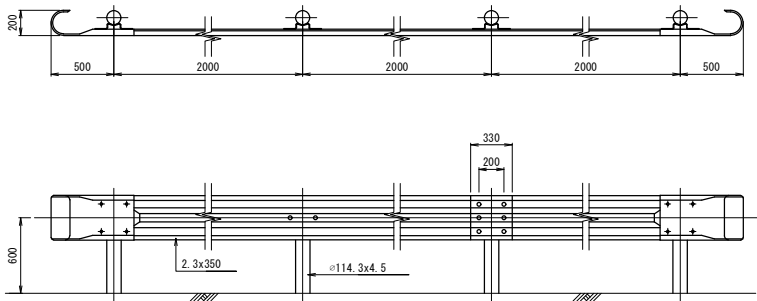
構造図③

ガードレール (Gr-C-2B)

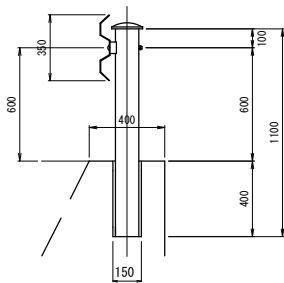
(参考図) S=1:20

平面図・立面図

断面図



(※) 建込み部の補強鉄筋の詳細は擁壁工を参照。

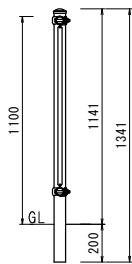
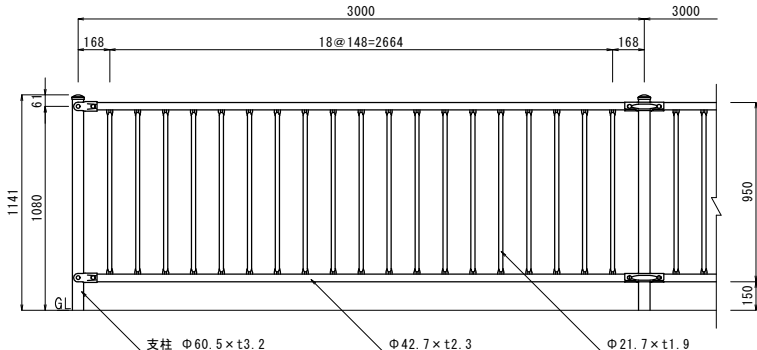


転落防止柵

(参考図) S=1:20

正面図

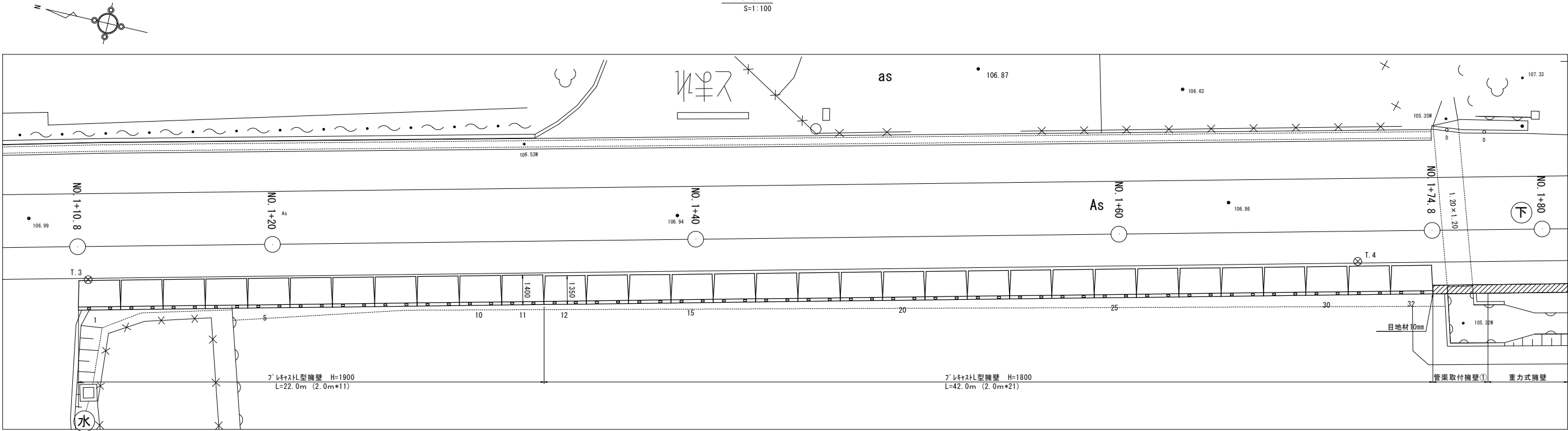
側面図



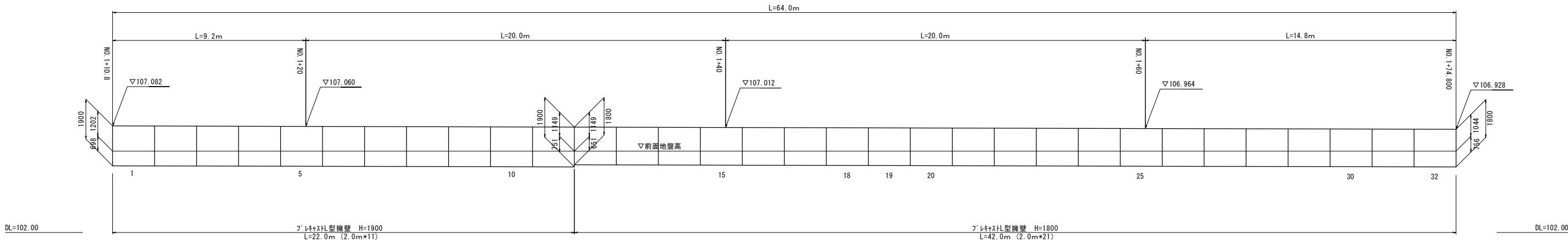
認可・実施	当初 第 回 変更
年度・番号	令和5年度 遠河第15号
路線名	市道南田附東加納線
工事名	市道南田附東加納線道路改良工事
地名	長浜市 加納町
図面名	構造図③
縮尺	図示
図面番号	9 / 17
長浜市 都市建設部 道路河川課	

プレキャストL型擁壁 詳細図①

平面図  
S=1:100



展開図  
H=1:100  
L=1:100



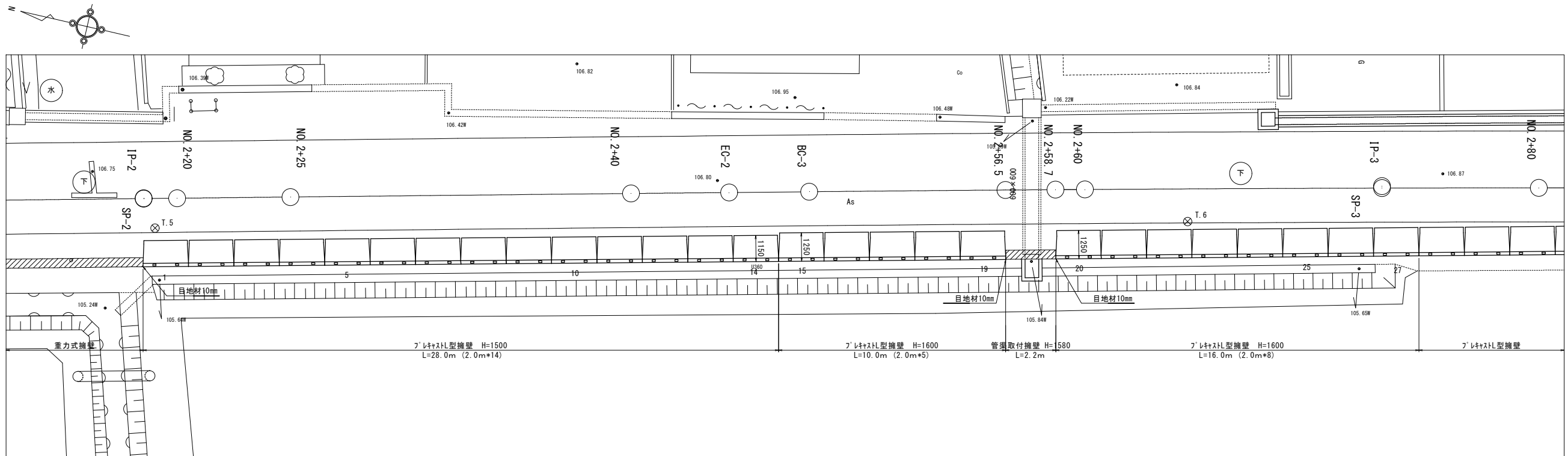
- \* 縦壁正面側の目地開きは、必要に応じモルタル処理を行うこと。
- \* 製品間はプレートによる連結とする。  
ただし、規格変化部等で連結を行わない箇所については  
埋戻し時の過度な転圧作業等によってずれが生じないように注意すること。
- \* 斜線部は現場打ちを示す。
- \* 基礎地盤の許容支持力は、平板載荷試験・標準貫入試験等の土質試験を行い、  
支持力が不足する場合は、地盤改良等適切な処置を行うこと。
- \* 水抜きが根入れにより埋まる場合、2～3m2に1箇所の割合で水抜きを別途設けること。

認可・実施	当初 第 回 変更
年度・番号	令和5年度 道河第15号
路線名	市道南田附東加納線
工事名	市道南田附東加納線道路改良工事
地名	長浜市 加納町
図面名	プレキャストL型擁壁 詳細図①
縮尺	図示
図面番号	10 / 17
長浜市 都市建設部 道路河川課	

### プレキャストL型擁壁 詳細図②

平面图

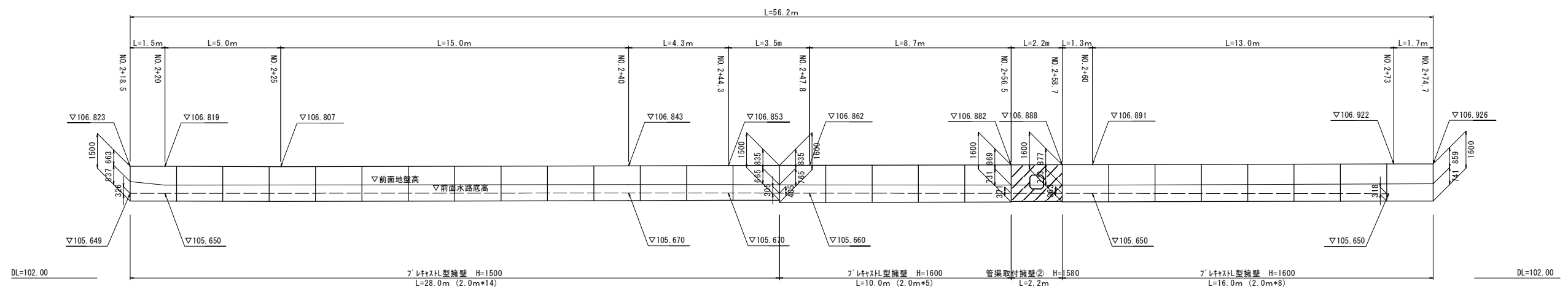
S=1:100



展開図

---

H=1:100  
L=1:100

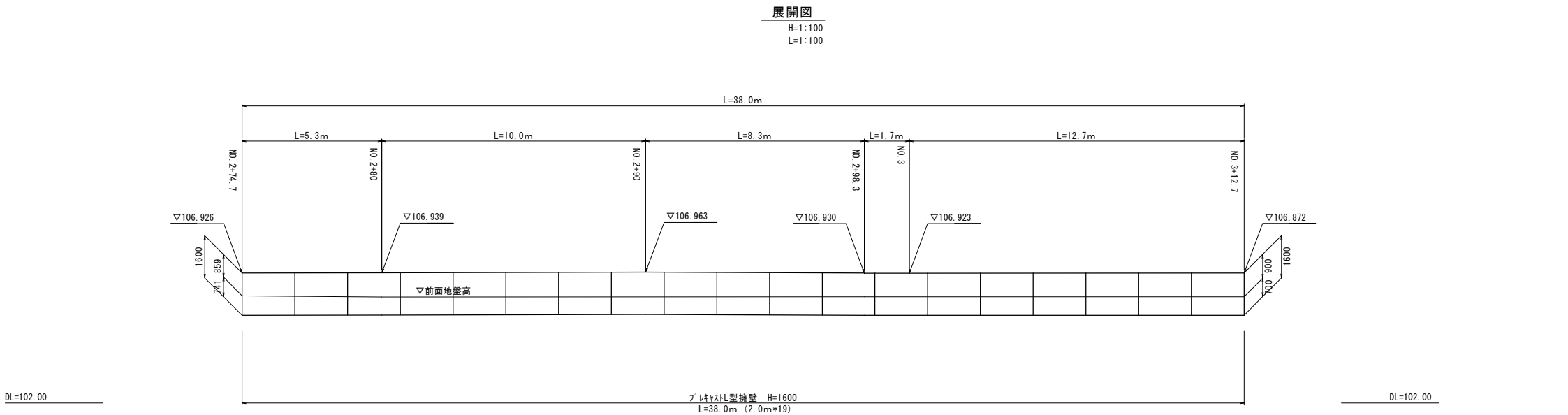
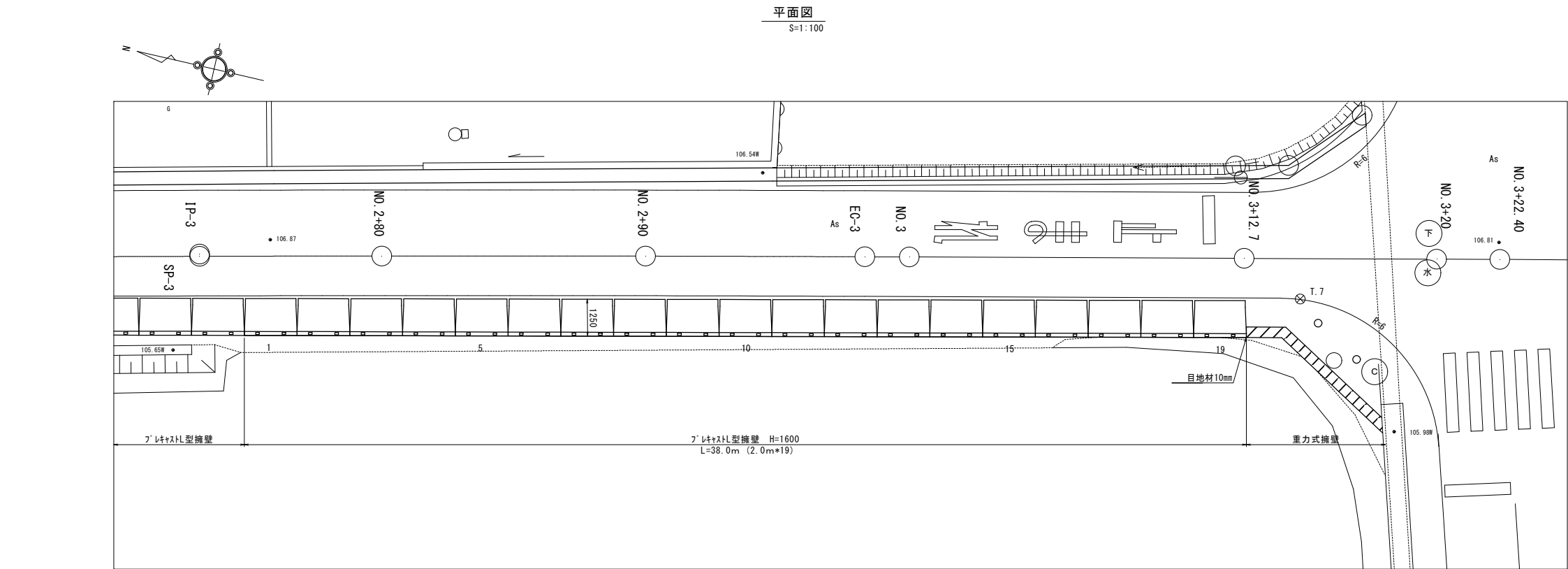


- \* 縦壁正面側の目地開きは、必要に応じモルタル処理を行うこと。
  - \* 製品間はプレートによる連結とする。
- ただし、規格変化部等で連結を行わない箇所については  
埋戻し時の過度な転圧作業等によってずれが生じないように注意すること。
- \* 斜縁部は現場打ちを示す。
  - \* 基礎地盤の許容支持力、平板載荷試験・標準貫入試験等の土質試験を行い、  
支持力が不足する場合は、地盤改良等適切な処置を行うこと。
  - \* 水抜孔が根入れにより、2箇所で2箇所を割合う場合、水抜孔を別途設けること。

認可、実施	<div>当初</div> 第 回 変更
年度、番号	令和 5 年度 道河第 1 5 号
路 線 名	市道南田附東加納線
工 事 名	市道南田附東加納線道路改良工事
地 名	長浜市 加納町
図 面 名	ﾌﾞﾚｲﾄﾞﾏｲﾅｰ型擁壁 詳細図②
縮 尺	図 示
図 面 番 号	1 1 / 1 7

長浜市 都市建設部 道路河川課

プレキャストL型擁壁 詳細図③



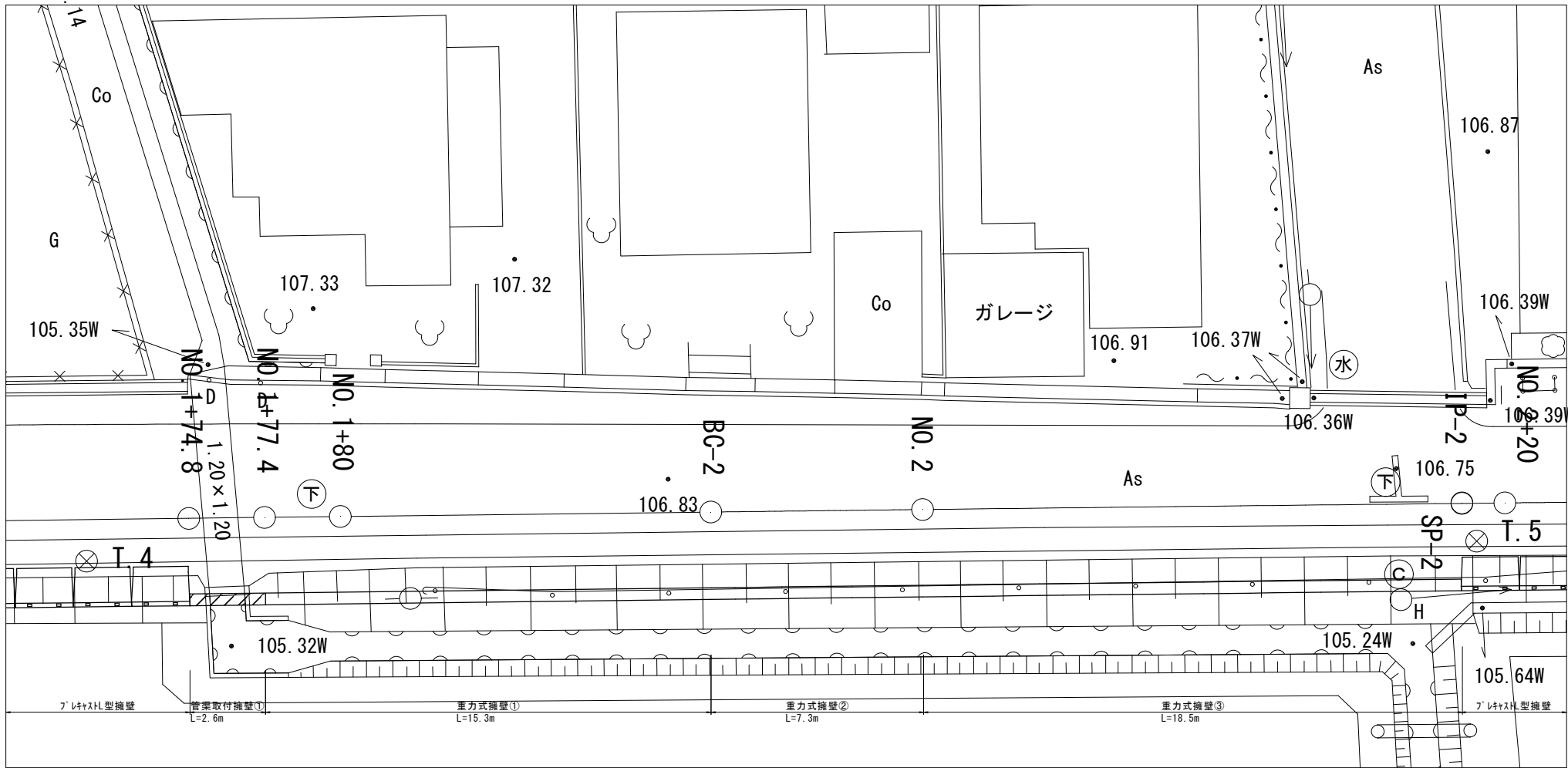
- \* 縦壁正面側の目地開きは、必要に応じモルタル処理を行うこと。
- \* 製品間はプレートによる連結とする。  
ただし、規格変化部等で連結を行わない箇所については  
埋戻し時の過度な転圧作業等によってずれが生じないように注意すること。
- \* 斜線部は現場打ちを示す。
- \* 基礎地盤の許容支持力は、平板載荷試験・標準貫入試験等の土質試験を行い、  
支持力が不足する場合は、地盤改良等適切な処置を行うこと。
- \* 水抜孔が根入れにより埋まる場合、2～3m2に1箇所の割合で水抜孔を別途設けること。

認可・実施	当初 第 回 変更
年度・番号	令和5年度 道河第15号
路線名	市道南田附東加納線
工事名	市道南田附東加納線道路改良工事
地名	長浜市 加納町
図面名	プレキャストL型擁壁 詳細図③
縮尺	図示
図面番号	12 / 17
長浜市 都市建設部 道路河川課	

平面图

---

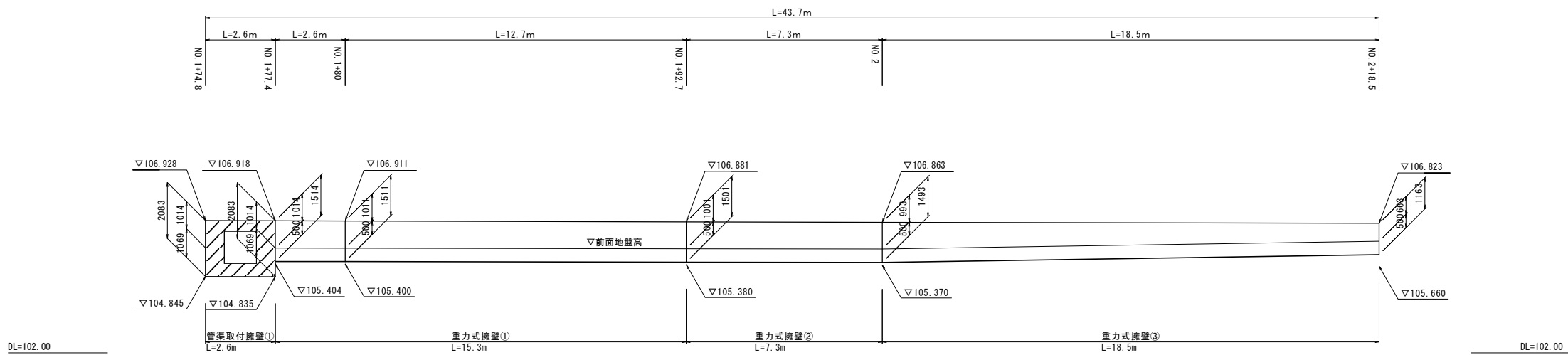
S=1:100



展開図

---

S=1:100



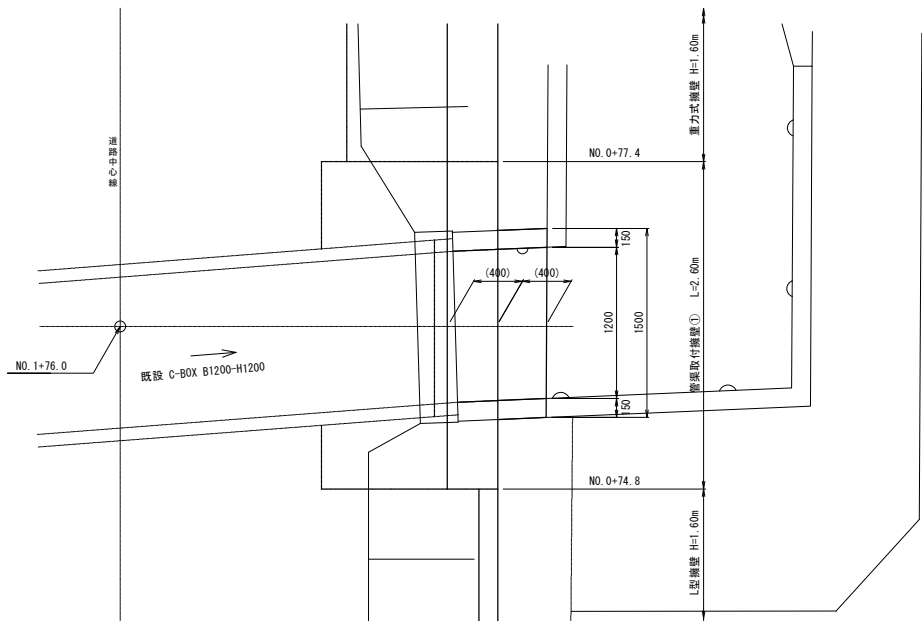
認可・実施	当初 第 回 変更
年度・番号	令和 5 年度 道河第 15 号
路線名	市道南田附東加納線
工事名	市道南田附東加納線道路改良工事
地名	長浜市 加納町
図面名	重力式擁壁 詳細図
縮尺	図 示
図面番号	1 3 / 1 7
長浜市 都市建設部 道路河川課	

管渠取付工①

NO. 1+76.0

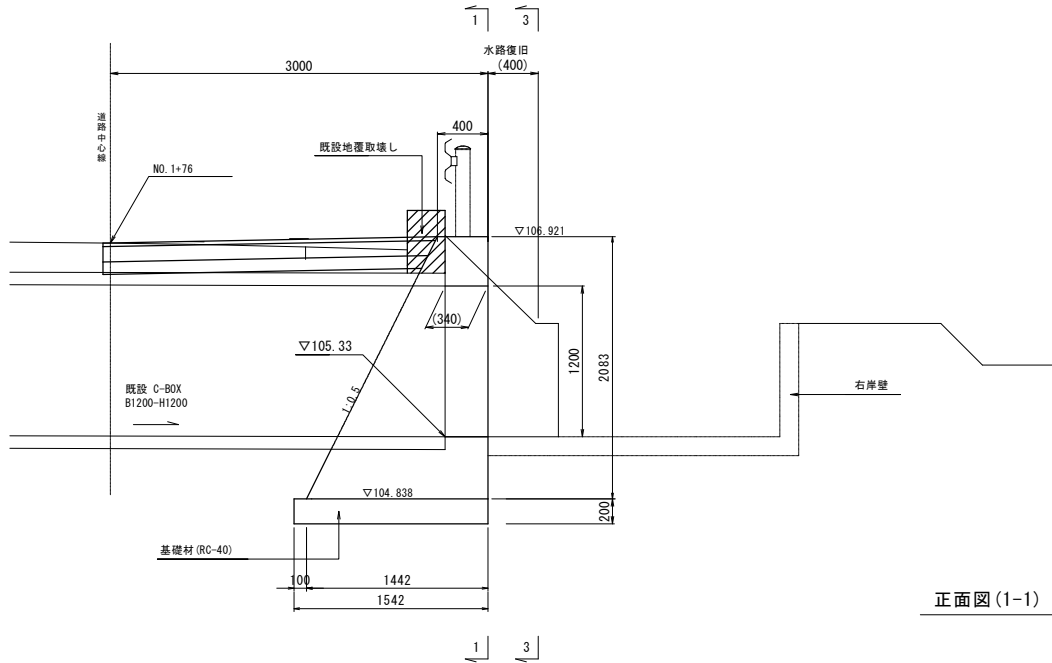
平面図

S=1:30

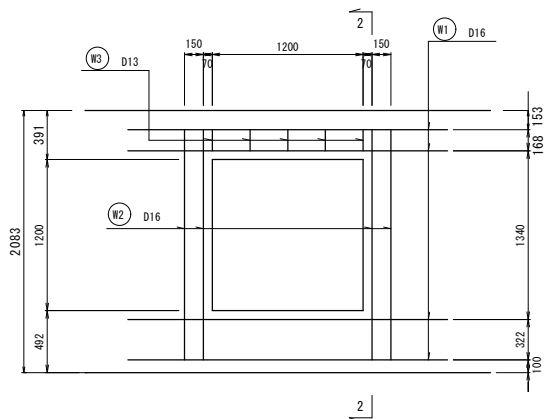


断面図

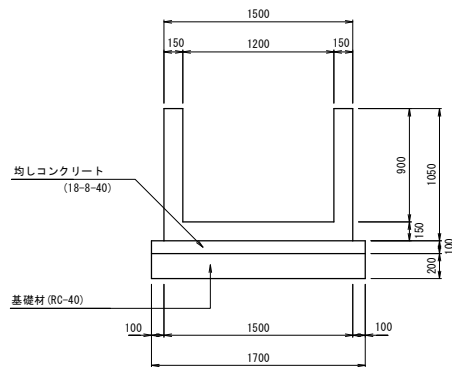
S=1:30



正面図 (1-1)



断面図 (3-3)



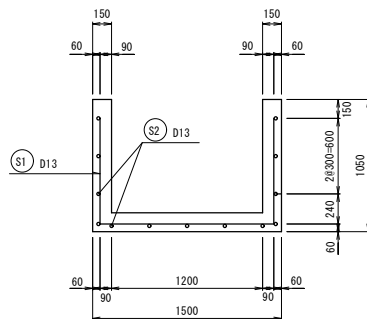
水路復旧工

S=1:30

水路工 配筋図

S=1:30

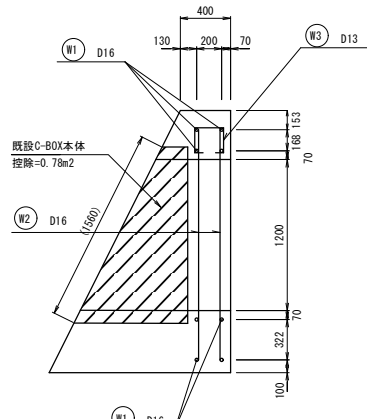
断面図



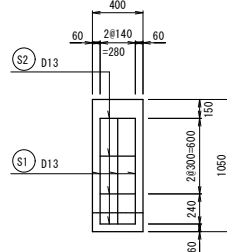
重力式擁壁 配筋図

S=1:30

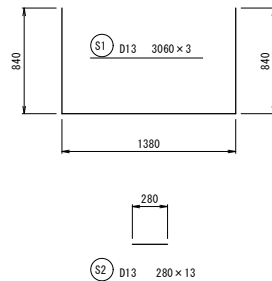
断面図 (2-2)



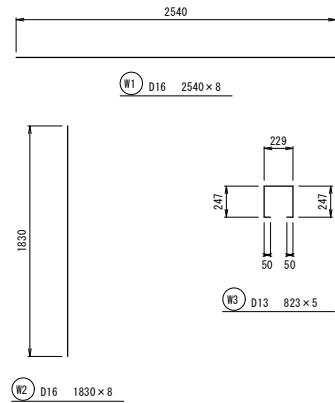
側壁



鉄筋加工図



鉄筋加工図



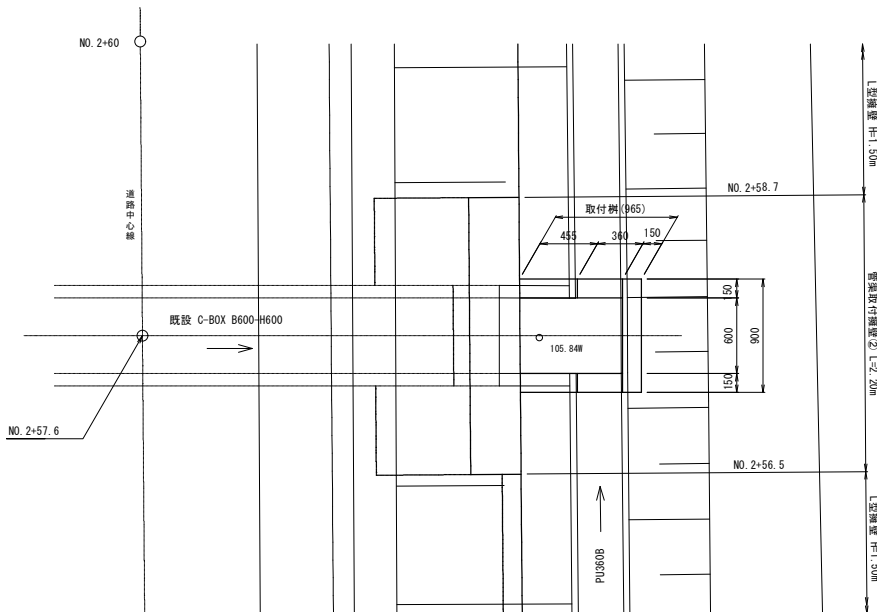
認可・実施	当初 第 回 変更
年度・番号	令和5年度 道河第15号
路線名	市道南田附東加納線
工事名	市道南田附東加納線道路改良工事
地名	長浜市 加納町
図面名	管渠取付工①
縮尺	図示
図面番号	14 / 17
長浜市 都市建設部 道路河川課	

管渠取付工②

NO. 2+57.6

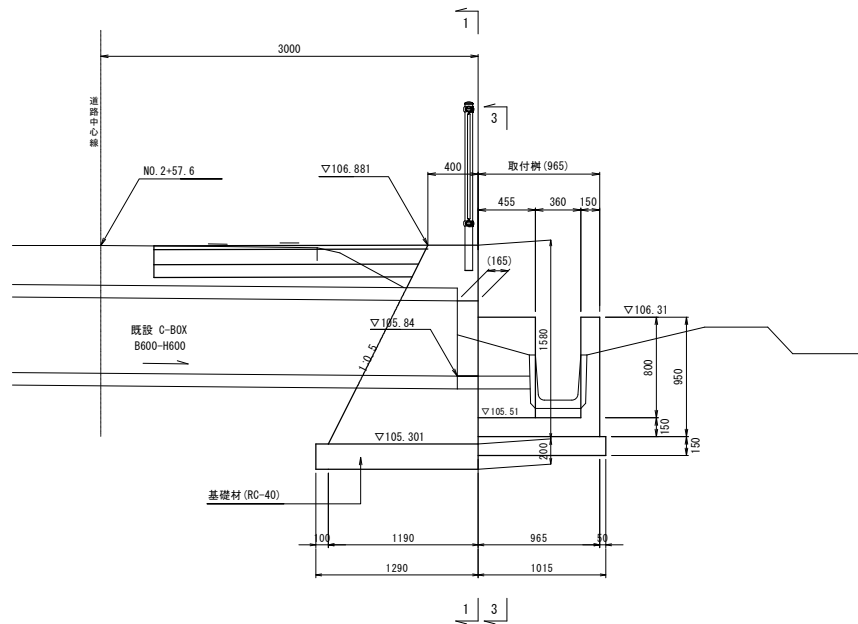
平面図

S=1:30

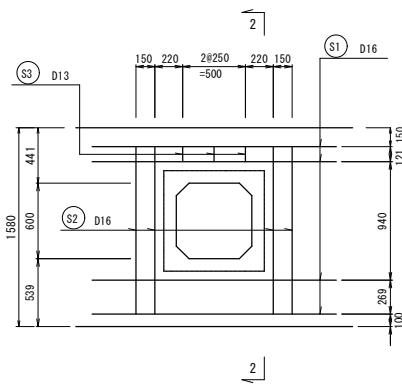


断面図

S=1:30



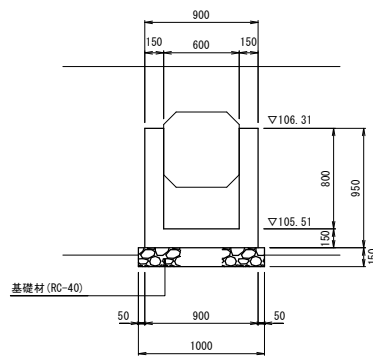
正面図 (1-1)



取付樹工

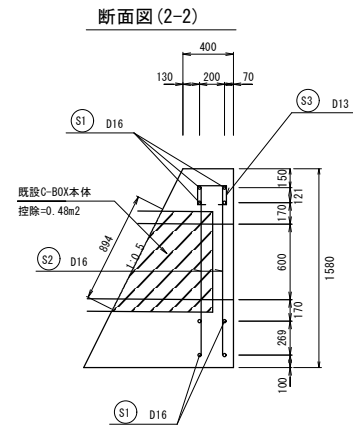
S=1:30

取付樹断面図 (3-3)

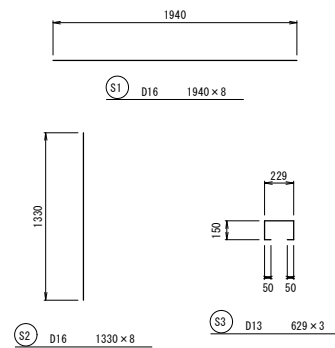


重力式擁壁 配筋図

S=1:30



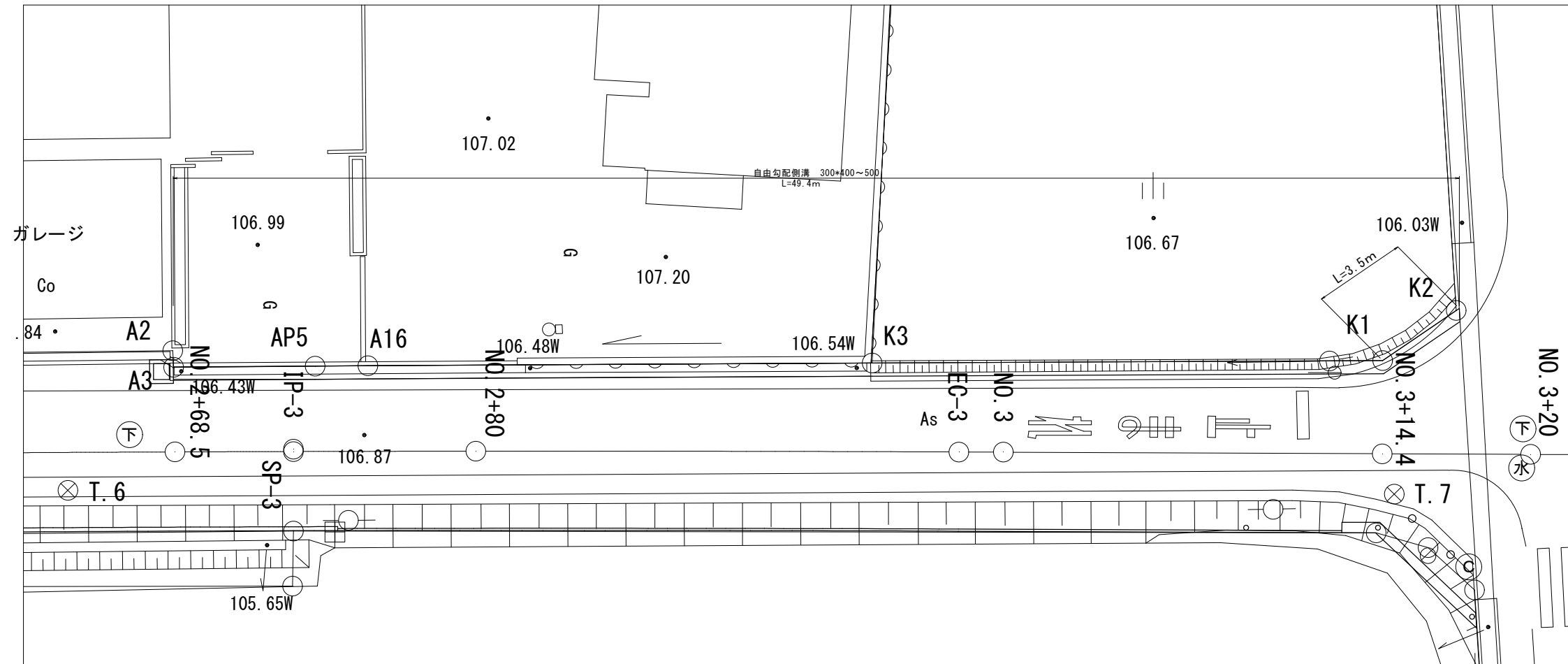
鉄筋加工図



認可・実施	<input checked="" type="checkbox"/> 当初 第 回 変更
年度・番号	令和5年度 道河第15号
路線名	市道南田附東加納線
工事名	市道南田附東加納線道路改良工事
地名	長浜市 加納町
図面名	管渠取付工②
縮尺	図示
図面番号	15 / 17
長浜市 都市建設部 道路河川課	

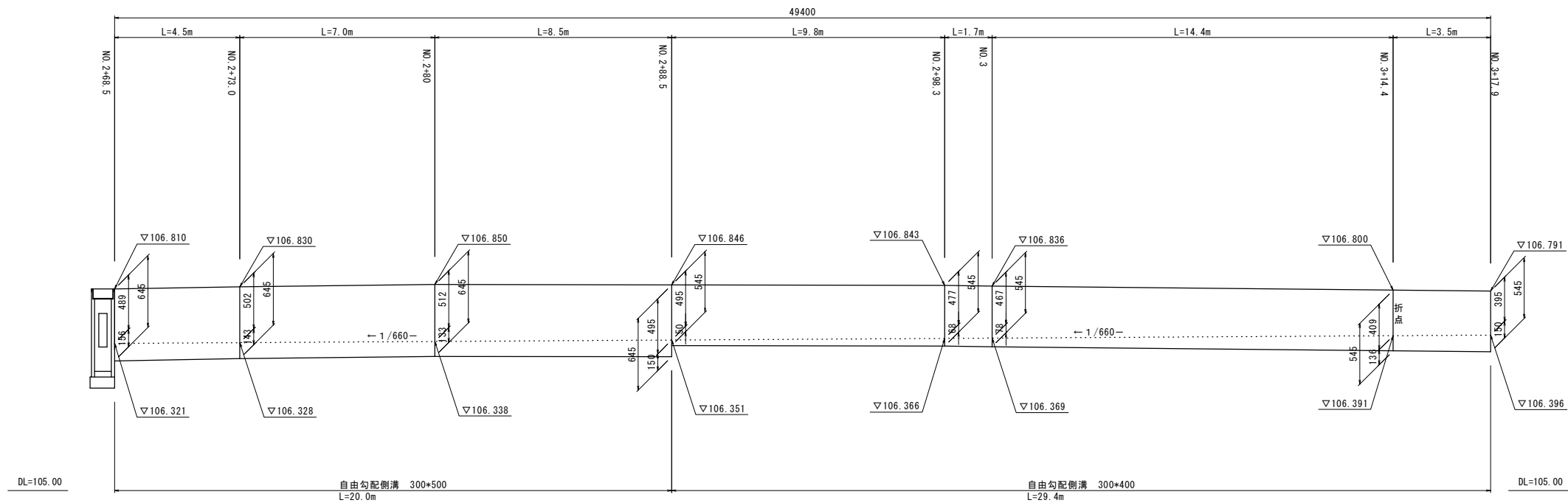
自由勾配側溝 詳細図

平面図  
S=1:100



自由勾配側溝 展開図

L=1:100 H=1:25

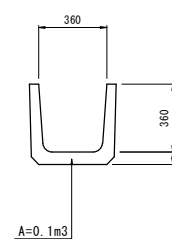
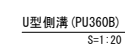
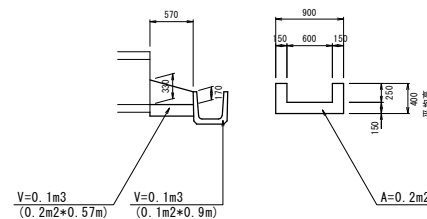
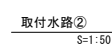
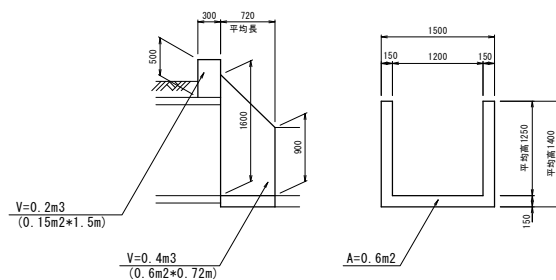
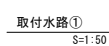
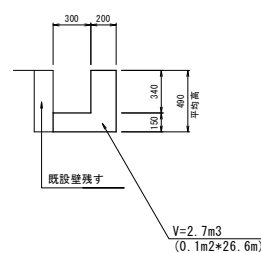
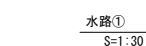
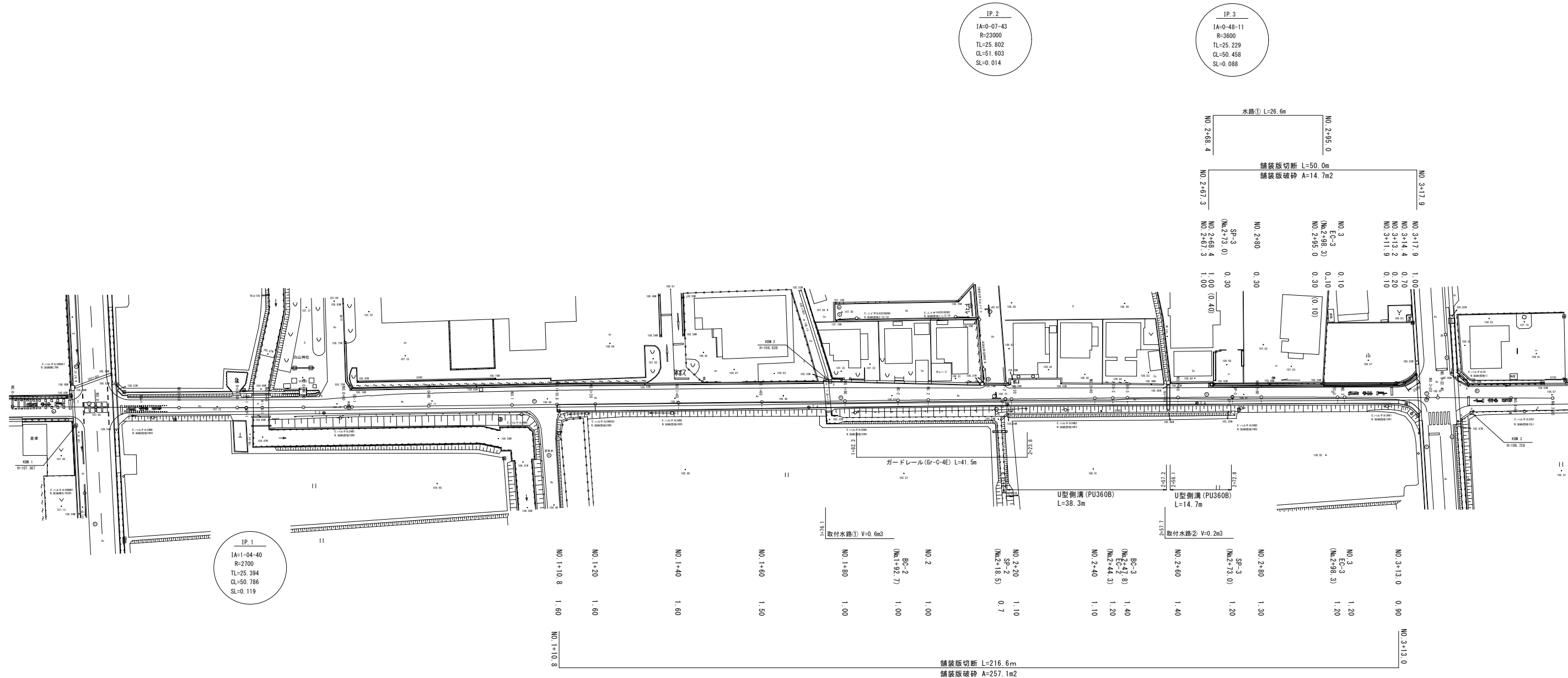


認可・実施	当初 第 回 変更
年度・番号	令和5年度 道河第15号
路線名	市道南田附東加納線
工事名	市道南田附東加納線道路改良工事
地名	長浜市 加納町
図面名	自由勾配側溝 詳細図
縮尺	図示
図面番号	16 / 17
長浜市 都市建設部 道路河川課	



構造物撤去平面図

S=1 : 500



認可、実施	当初 第 回 変更
年度、番号	令和 5 年度 道河第 1 5 号
路 線 名	市道南田附東加納線
工 事 名	市道南田附東加納線道路改良工事
地 名	長浜市 加納町
図 面 名	構造物撤去平面図
縮 尺	図 示
図面番号	1 7 / 1 7
長浜市 都市建設部 道路河川課	