



空調機器表 (新設・改修)

記号	名称	仕様	電気容量			台数	設置場所	備考
			冷)14.6	温)15.4	電圧(V)			
PAC-4	水蓄熱 ビル用マルチ 室外ユニット	形式：更新用個別運転マルチ 蓄熱利用冷房能力：56.0kW 蓄熱非利用冷房能力：45.0kW 暖房能力：50.0kW 圧縮機定格出力：10.1kW 送風機出力：0.47kW×1 冷媒配管：液管φ12.7/ガス管φ28.6 蓄熱ユニット間：液管φ12.7/φ28.6 冷媒：R410A 21.4kg+追加充てん20.0kg程度 質量：295kg+375kg 付属品：接続配管キット、防雪フード（吹出口用）、防振架台	冷)14.6	温)15.4	200	1	屋上	鋼製架台は既設流用
PAC-4A	水蓄熱 ビル用マルチ 室内ユニット	形式：天井埋込カセット形 ラウンドフロータイプ 冷房能力：5.6kW 暖房能力：6.3kW 付属品：ワイヤードリモコン、防振吊金具、エコパネル（センシング） ロングライフフィルター 冷媒配管：液管φ6.4/ガス管φ12.7 ドレン配管：VP25A 質量：19kg+5.5kg	0.053	1	200	2	小会議室	【参考型番】 ダイキン工業㈱ RSP5600B (RQYP4500B+TSSP5600E)
PAC-4B	水蓄熱 ビル用マルチ 室内ユニット	形式：天井埋込ダクト形 冷房能力：7.1kW 暖房能力：8.0kW 付属品：ワイヤードリモコン、防振吊金具 ロングライフフィルター、フィルターチャンパー 吹出口アダプター、吸込ダクト 冷媒配管：液管φ9.5/ガス管φ15.9 ドレン配管：VP25A 質量：35kg	0.300	1	200	2	待機・仮眠室	【参考型番】 ダイキン工業㈱ FXYP56EB
PAC-4C	水蓄熱 ビル用マルチ 室内ユニット	形式：天井埋込カセット形 シングルフロータイプ 冷房能力：2.8kW 暖房能力：3.2kW 付属品：ワイヤードリモコン、防振吊金具、化粧パネル ワイドパネル、ロングライフフィルター 冷媒配管：液管φ6.4/ガス管φ12.7 ドレン配管：VP25A 質量：20kg+4.5kg	0.078	1	200	2	脱衣室①②	【参考型番】 ダイキン工業㈱ FXYP28EB
PAC-4D	水蓄熱 ビル用マルチ 室内ユニット	形式：天井埋込カセット形 エコ・ダブルフロータイプ 冷房能力：4.5kW 暖房能力：5.0kW 付属品：ワイヤードリモコン、防振吊金具、化粧パネル ワイドパネル、ロングライフフィルター 冷媒配管：液管φ6.4/ガス管φ12.7 ドレン配管：VP25A 質量：20kg+10kg	0.046	1	200	2	廊下	【参考型番】 ダイキン工業㈱ FXYP45EB
既設	蓄熱コントローラ	※蓄熱コントローラ及びON/OFFコントローラは既設流用とするため、				1	事務室	【既設型番】
既設	ON/OFFコントローラ	改修するPAC-4系統の接続及び調整を行うこと。				1		ダイキン工業㈱ DST302B1 DCS301B1

空調機器表 (現況・撤去)

※既設PAC-4系統は既存機器を全て撤去し、新たに水蓄熱ビル用マルチエアコンを設置する。PAC-1系統、PAC-2系統、PAC-3系統は改修範囲外とする。ただし、冷媒配管、ドレン配管ならびに電源線、制御線は健全性を確認のうえ既存流用とする。

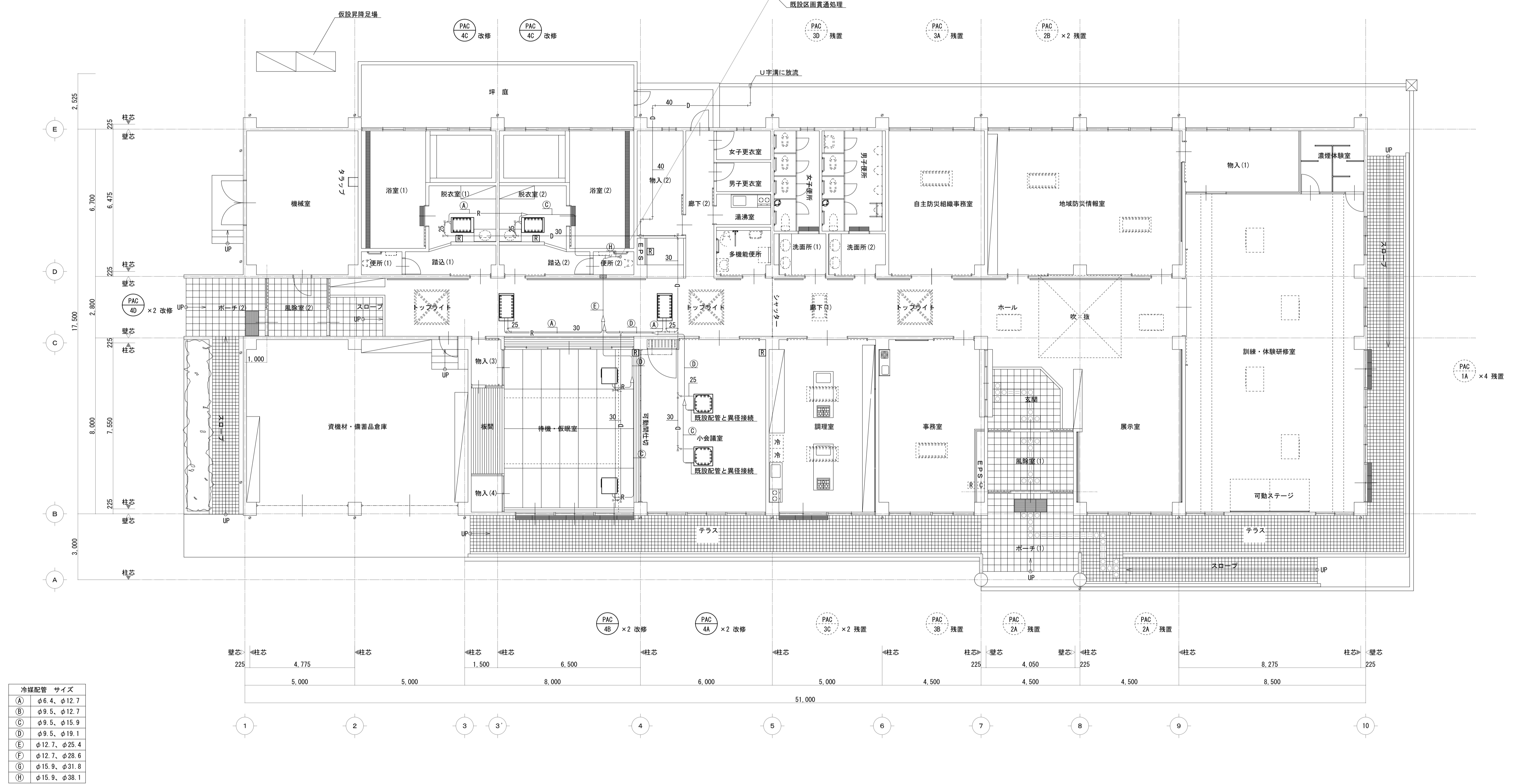
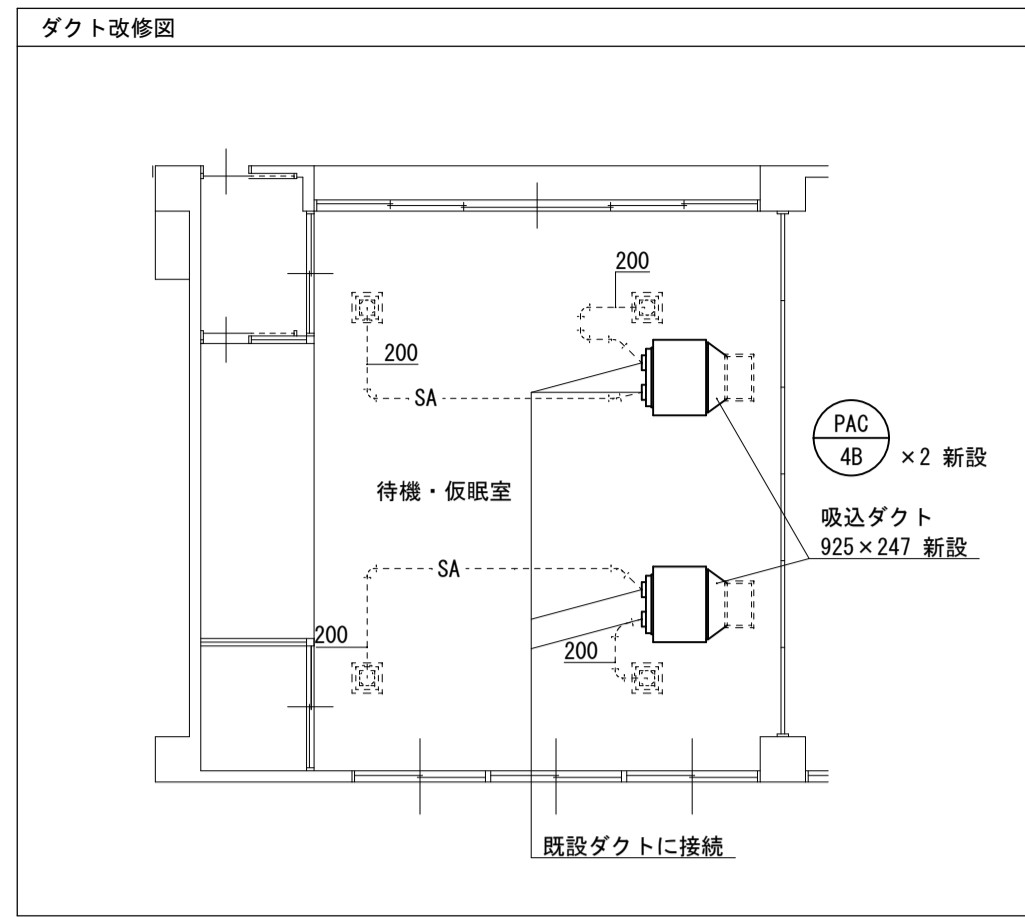
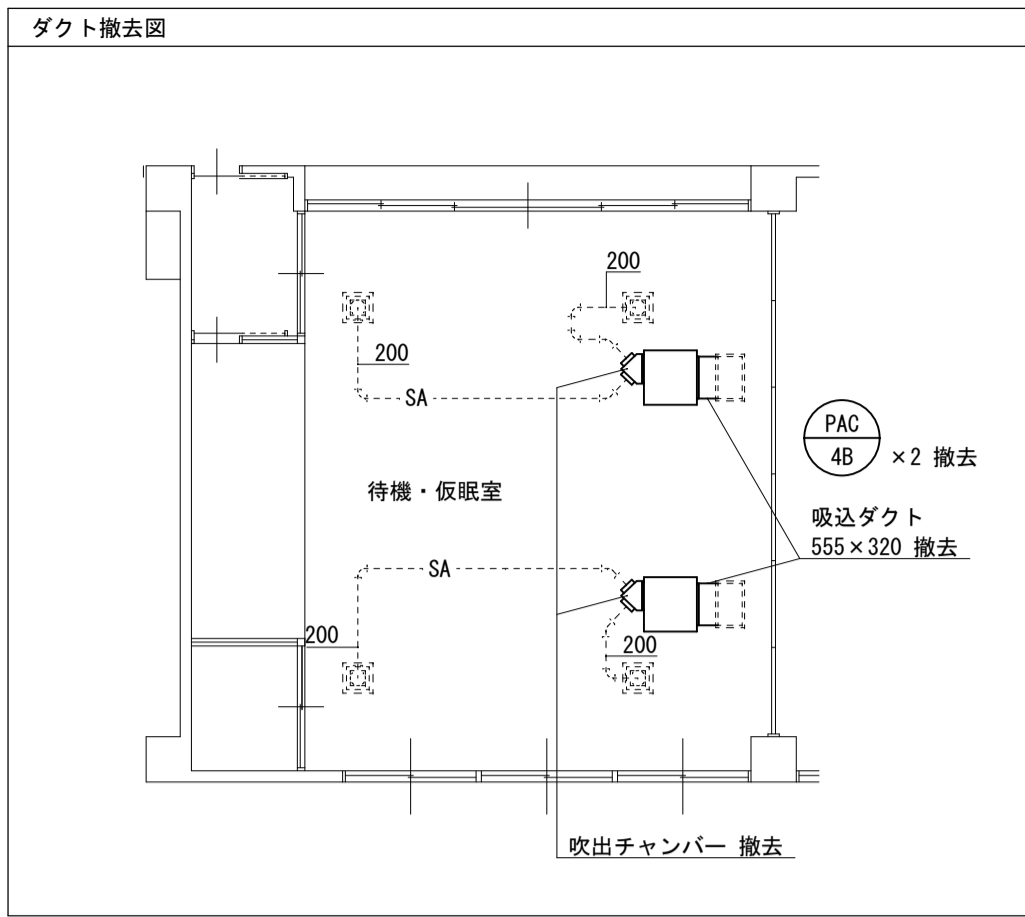
記号	名称	仕様	電気容量			台数	設置場所	備考
			冷)10.1	温)9.81	電圧(V)			
PAC-4	水蓄熱 ビル用マルチ 室外ユニット	形式：個別運転マルチ 蓄熱利用冷房能力：56.0kW 最大蓄熱利用暖房能力：45.0kW 圧縮機定格出力：5.5kW+5.5kW 送風機出力：(0.2kW+0.14kW)×1、(0.2kW+0.14kW)×1 冷媒配管：液管φ15.9/ガス管φ38.1 蓄熱ユニット間：液管φ15.9/φ28.6 φ38.1 冷媒：R407C 12.7kg+追加充てん20.0kg程度 質量：360kg+105kg+600kg 付属品：防雪ネット、防振架台	冷)10.1	温)9.81	200	1	屋上	鋼製架台は残置
PAC-4A	水蓄熱 ビル用マルチ 室内ユニット	形式：天井埋込カセット形 マルチフロータイプ 冷房能力：5.6kW 暖房能力：6.3kW 付属品：ワイヤードリモコン、防振吊金具、化粧パネル 冷媒配管：液管φ9.5/ガス管φ15.9 ドレン配管：VP25A 質量：24kg+5.5kg	0.030	1	200	2	小会議室	【既設型番】 ダイキン工業㈱ RSP5600 (RXGP560K+RXE10K+TSP560K)
PAC-4B	水蓄熱 ビル用マルチ 室内ユニット	形式：天井埋込ダクト形 冷房能力：7.1kW 暖房能力：8.0kW 付属品：ワイヤードリモコン、防振吊金具、ドレンアップキット 吹出チャンパー 冷媒配管：液管φ9.5/ガス管φ15.9 ドレン配管：VP25A 質量：45kg	0.160	1	200	2	待機・仮眠室	【既設型番】 ダイキン工業㈱ FXYP71KC
PAC-4C	水蓄熱 ビル用マルチ 室内ユニット	形式：天井埋込カセット形 シングルフロータイプ 冷房能力：2.8kW 暖房能力：3.2kW 付属品：ワイヤードリモコン、防振吊金具、化粧パネル 冷媒配管：液管φ6.4/ガス管φ12.7 ドレン配管：VP25A 質量：27kg+7kg	0.035	1	200	2	脱衣室①②	【既設型番】 ダイキン工業㈱ FXYP28KC
PAC-4D	水蓄熱 ビル用マルチ 室内ユニット	形式：天井埋込カセット形 ダブルフロータイプ 冷房能力：4.5kW 暖房能力：5.0kW 付属品：ワイヤードリモコン、防振吊金具、化粧パネル 冷媒配管：液管φ6.4/ガス管φ12.7 ドレン配管：VP25A 質量：31kg+8.5kg	0.020	1	200	2	廊下	【既設型番】 ダイキン工業㈱ FXYP45KC
既設	蓄熱コントローラ	※蓄熱コントローラ及びON/OFFコントローラは残置とする				1	事務室	【既設型番】
既設	ON/OFFコントローラ					1		ダイキン工業㈱ DST302B1 DCS301B1



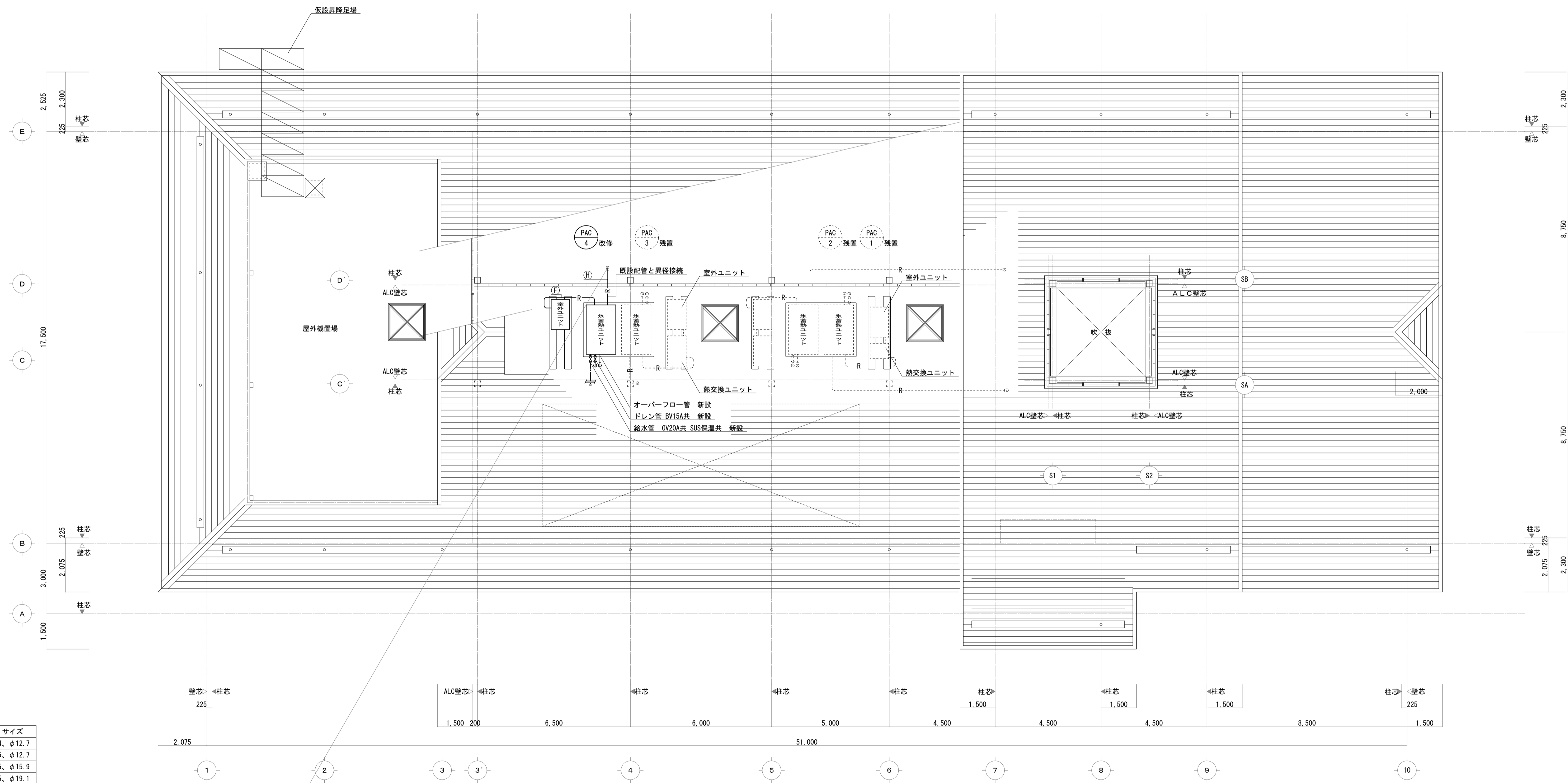
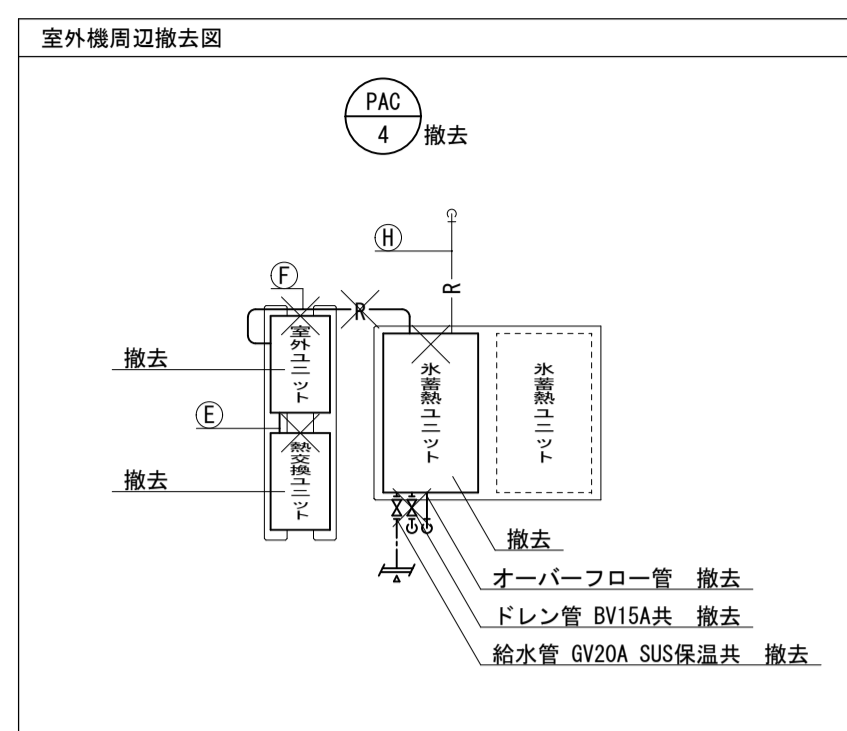
TITLE  
姉川コミュニティ防災センター空調設備改修工事

DRAWING NAME  
空調機器表 (新設・改修)

No. 12142308  
M 2 / 5



冷媒配管 サイズ	
(A)	φ6.4、φ12.7
(B)	φ9.5、φ12.7
(C)	φ9.5、φ15.9
(D)	φ9.5、φ19.1
(E)	φ12.7、φ25.4
(F)	φ12.7、φ28.6
(G)	φ15.9、φ31.8
(H)	φ15.9、φ38.1



冷媒配管 サイズ	
(A)	φ6.4、φ12.7
(B)	φ9.5、φ12.7
(C)	φ9.5、φ15.9
(D)	φ9.5、φ19.1
(E)	φ12.7、φ25.4
(F)	φ12.7、φ28.6
(G)	φ15.9、φ31.8
(H)	φ15.9、φ38.1

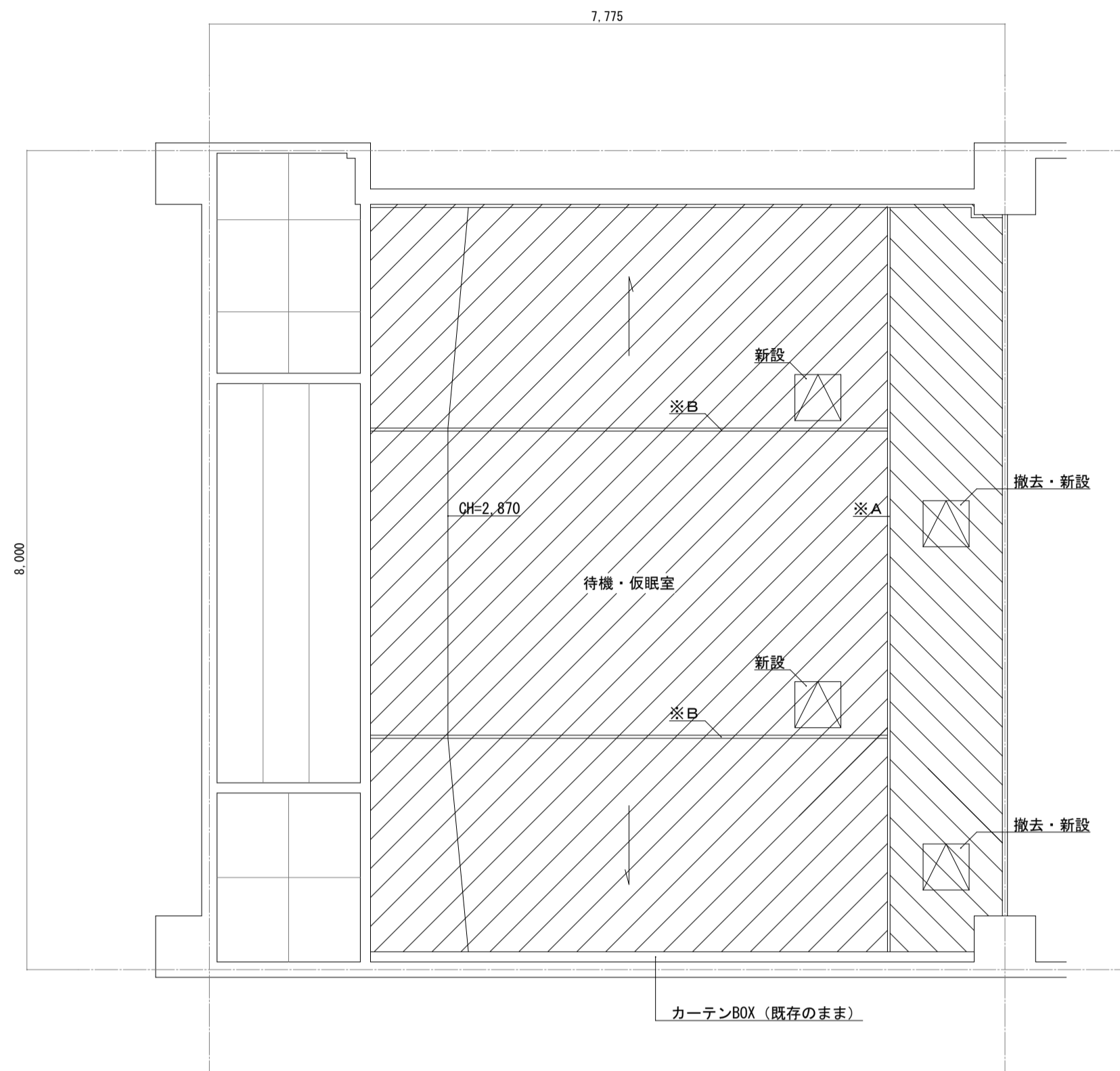
屋根伏図 1/100



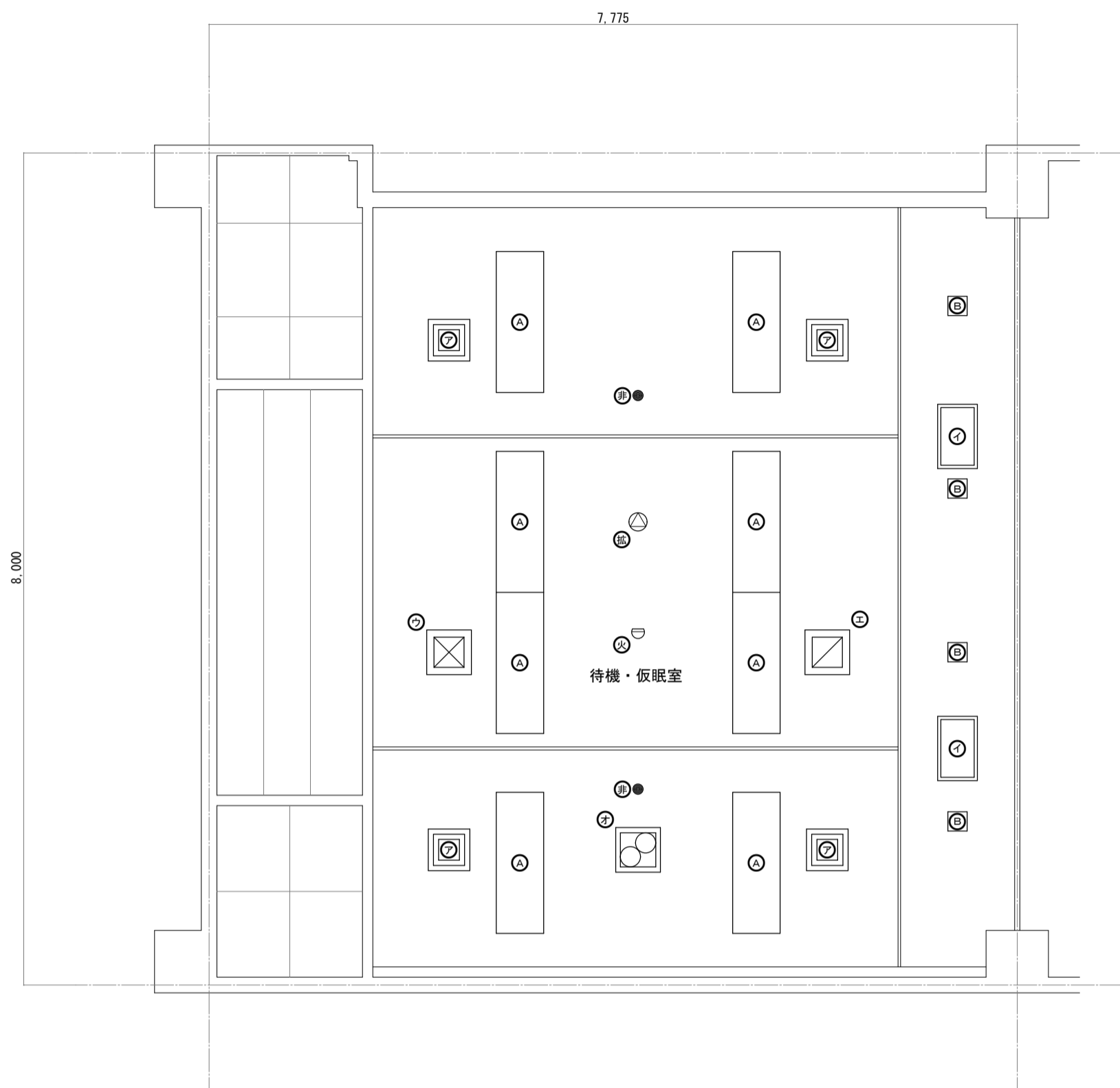
TITLE  
姉川コミュニティ防災センター空調設備改修工事

DRAWING NAME  
屋外機置場平面図・屋根伏図

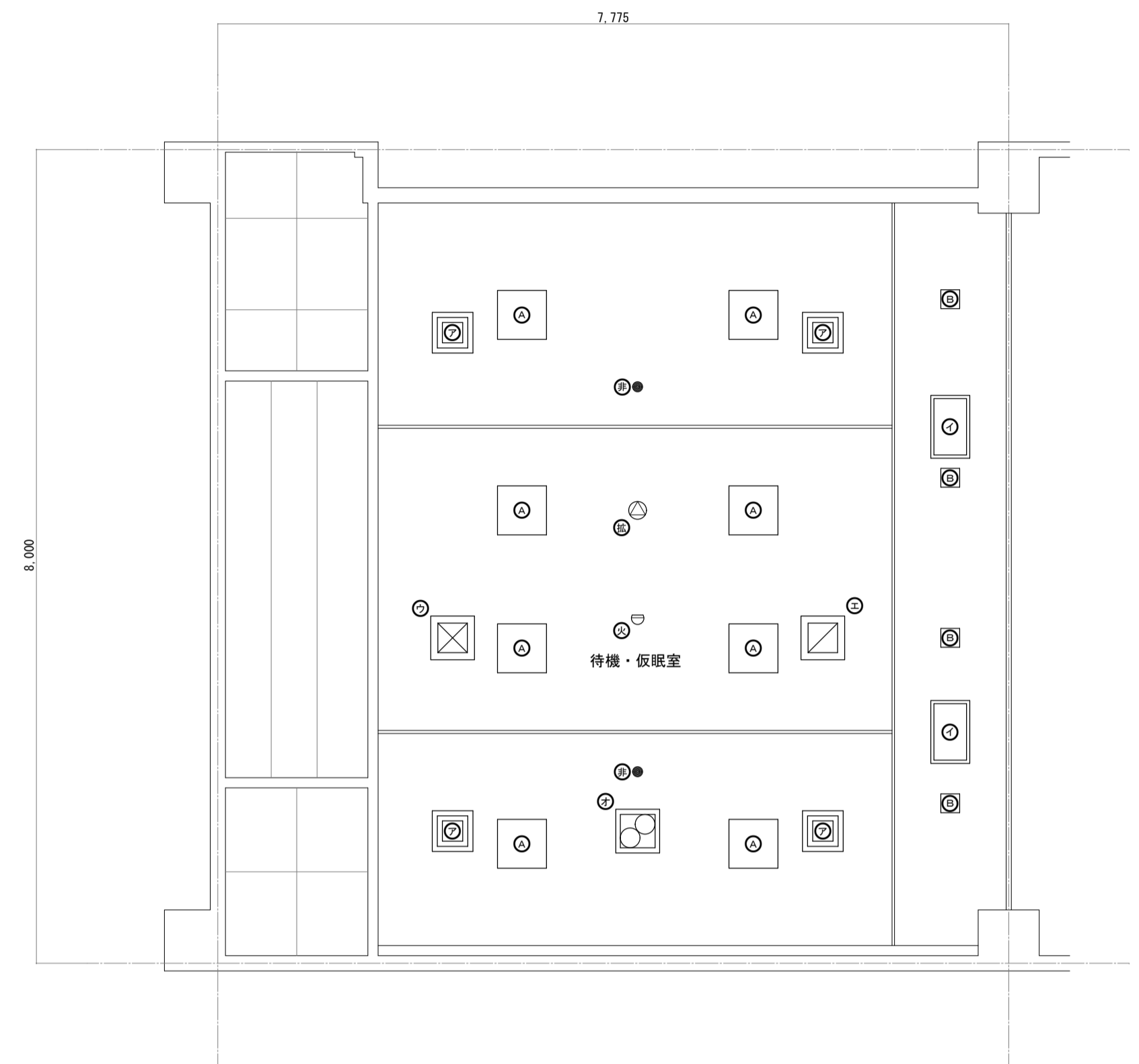
No. 12142308  
M 4 / 5



天井伏図 1/50



天井伏図 (設備・改修前) 1/50



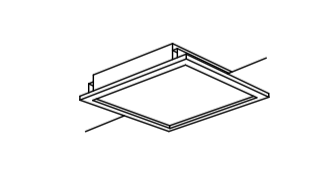
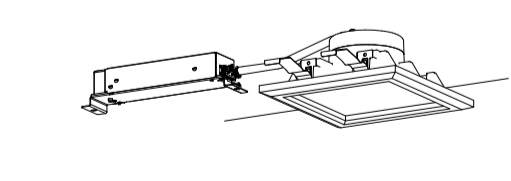
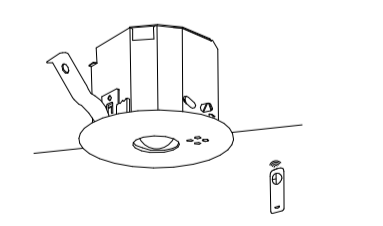
天井伏図 (設備・改修後) 1/50

天井解体復旧

凡例	仕様	面積
撤去	LGS下地 + GB-R t9.5 + ビニルクロス貼 木製廻縁 (廊下側) 天井点検口 (450×450) 2箇所 ※A部 幕板 (180×25 L=7,150)	約8.0m <sup>2</sup>
	LGS下地 + GB-R t9.5 + ビニルクロス貼 周囲木製廻縁 天井点検口 (450×450) 2箇所 ※A部 幕板 (180×25 L=7,150)	
新設	LGS下地 + 裏積付化粧GB-D t9.5 目透し貼 木製廻縁 (廊下側) ※B部 竿線 (43×38 L=5,000×2本)	約37.0m <sup>2</sup>
	LGS下地 + GB-R t9.5 + ビニルクロス貼 周囲木製廻縁 天井点検口 (450×450) 2箇所 ※B部 竿線 (43×38 L=5,000×2本) 新設	

制気口等 脱着	器具仕様	数量
○ アネモ型吹出口 (PAC-4B)		4
○ VHS型吸込口 (PAC-4B)		2
○ 給気口 (SA) (HEX-1)		1
○ 環気口 (RA) (HEX-1)		1
○ 天井埋込形換気扇 23cm (VF-12)		1

照明器具・感知器 撤去・新設	新設器具仕様・型番	既設器具仕様・型番 (撤去)	数量
○ LEDスクエアベースライト 埋込形	A-38.0	和風直付ベースライト FHF32W×2 NSF42516SPH1 (National)	8
○ 和風角型LEDダウンライト	B-4.2	和風ダウンライト FDL18W×1 HLA1260TEL-RAK (National)	4
○ LED非常灯専用型	非-LED	非常用照明器具 ハロゲン13W LB91670P (K1-1RS4-J13) (National)	2
○ 熱感知器	差動式スポット型 2種	熱感知器 差動式スポット型 2種	1
○ 天井埋込形スピーカー	16cm アルミバンテングパネル	天井埋込形スピーカー 16cm アルミバンテングパネル	1

A-38.0 LEDスクエアベースライト 埋込形	B-4.2 和風角型ダウンライト 60形	非-LED LED非常灯専用型リモコン自己点検機能付																								
 <p>□450、乳白/乳白、木製、調光可能タイプ (約10~100%) 定格出力: 消費電力38W、電圧100~242V 定格寿命40,000時間 (定格調光率80%) 本体・器具 (高反射白色樹脂塗装) 種・材質 (器具): P450L、ポリカーボネート (乳白) 電球色: 3000K、Ra83</p>	 <p>LED内蔵クワコア (D2型) タイプ、電圧ユニット内蔵、一般電球タイプ 3000K、Ra85、調光タイプ 器具高さ: 57.5mm、器具電力: 4.2W、電圧: 100~242V 器具長さ: 40.0mm (器具長さ) 器具幅: 40.0mm (器具幅) 器具深さ: 40.0mm (器具深さ) 器具重量: 110g (器具重量) 器具材質: アルミダイカスト (器具重量) 種・材質 (器具): 樹脂 (器具重量) 器具色: 白 (器具重量)、器具径115.0</p>	 <p>φ100径天井用 (約3m)、30分点検タイプ LED内蔵、非常時・非常時LED点灯、非常時点灯 非常時点検タイプ: LALE-004 寸法: 57.5mm、器具高さ: 40.0mm (器具高さ) 電圧: 100~242V、器具電力: ニックル水素電池 器具長さ: 40.0mm (器具長さ) 器具幅: 40.0mm (器具幅) 器具重量: 110g (器具重量) 器具材質: アルミダイカスト (器具重量) 種・材質 (器具): 樹脂 (器具重量)、器具径115.0</p> <table border="1"> <tr> <td>器具高さ</td> <td>2.1m</td> <td>2.4m</td> <td>2.6m</td> <td>3.0m</td> <td>4.0m</td> </tr> <tr> <td>器具幅</td> <td>4.1</td> <td>4.2</td> <td>4.4</td> <td>4.7</td> <td>4.9</td> </tr> <tr> <td>器具重量</td> <td>4.2</td> <td>9.3</td> <td>10.2</td> <td>10.9</td> <td>11.9</td> </tr> <tr> <td>器具径</td> <td>A4</td> <td>7.4</td> <td>8.2</td> <td>8.7</td> <td>9.6</td> </tr> </table>	器具高さ	2.1m	2.4m	2.6m	3.0m	4.0m	器具幅	4.1	4.2	4.4	4.7	4.9	器具重量	4.2	9.3	10.2	10.9	11.9	器具径	A4	7.4	8.2	8.7	9.6
器具高さ	2.1m	2.4m	2.6m	3.0m	4.0m																					
器具幅	4.1	4.2	4.4	4.7	4.9																					
器具重量	4.2	9.3	10.2	10.9	11.9																					
器具径	A4	7.4	8.2	8.7	9.6																					
【参考型番】 パナソニック 埋込XL574PJTKLA9	【参考型番】 パナソニック ダウンライトXND0690JLLE9	【参考型番】 パナソニック NNF891605C																								