

**I 工事概要**

1. 工事場所 長浜市余呉町中之郷

2. 敷地面積 —

3. 工事種目 塗装改修工事

4. 工事内容 コテージ3棟の屋根外壁の塗装改修

**II 建築改修工事仕様**

1. 共通仕様

図面及び特記仕様書に記載されていない事項は、国土交通省大臣官庁官庁管理官庁部監修の「公共建築改修工事標準仕様書（建築工事編）（令和4年版）」（以下、「改修仕様」という。）により、また、改修種目に記載されていない事項は「公共建築工事標準仕様書（建築工事編）（令和4年版）」（以下、「仕様」という。）による。

2. 特記仕様

(1) 項目は、番号に○印の付いたものを適用する。  
 (2) 特記事項は、○印の付いたものを適用する。  
 ○印の付かない場合は、※印の付いたものを適用する。  
 ○印と◎印の付いた場合は、共に適用する。  
 (3) 特記事項に記載の( . . . )内表示番号は、改修種目の当該項目、当該図又は当該表を表示。  
 (4) 特記事項に記載の( 欄 . . . )内表示番号は、種目の当該項目、当該図又は当該表を表示。

章	項目	特記事項
① 一般共通事項	1 工事実績情報の登録 (CORINS)	契約、変更、完成時のそれぞれ10日以内に登録すること。(1, 1, 4)
	2 施工体制	受注者は、公共工事入札契約適正化法に基づき施工体制台帳の写しを提出すること。また、市担当者から施工体制の点検を求められたら対応し、指摘がある場合は是正すること。
	3 現場代理人等	イ「長浜市現場代理人の常駐に関する運用基準」に従い、現場代理人を決定し届け出ること。 ロ 現場代理人は、請負人と直接的な雇用関係を証するもの（健康保険証の写し等）を「現場代理人等届」に添付すること。また、「現場代理人等変更届」も同様とする。 ハ 主任（監理）技術者も同様の確認を受けなければならない。 ニ 現場代理人と主任技術者または監理技術者を兼ねることができる。
	4 提出図書	※施工計画書 提出部数 ※1部 (1, 2, 2) ※施工図 提出部数 ※1部 (1, 2, 3) ※完成図 提出部数 ※1部（A3版縮小製本及び電子媒体） (1, 8, 2) ※保安に関する資料 提出部数 ※1部 ※部 (1, 8, 3)
	5 工事写真	区分 撮影箇所 提出部数 備考 着工前、完成 3 ※6・15・30 1 同じ位置で撮影すること。 工事中 1 必要に応じて撮影する 定期提出 代表的な出来高の部分 1 工事月報用 工事写真の撮影要領は、「工事写真撮影ガイドブック・建築工事編」(国土交通省大臣官庁官庁管理官庁部監修)による。 竣工写真はキャビネ版カラープリントによる写真を製本し、また、画像データを電子媒体で各1部提出すること。
	6 竣工写真	
	7 施工条件	次に指定する工程・作業は指定の日時に行うこと。(1, 3, 5) 工程・作業 指定日時 工事着手日 令和5年10月10日以降
	8 養生材の処理等	※構外搬出適切処理 指定( ) (1, 3, 12)
	9 施工調査	工事着手前に先立ち、施工調査を行い報告すること。(1, 5, 1) 調査範囲 調査方法 ※目視調査 ※打診調査
	10 一工程報告	一工程施工報告書の提出 ・不要 ・解体 ・防水改修 ・外壁改修 ・耐震改修 ・各工程毎 (1, 6, 4)
	11 化学物質の濃度測定	施工完了時に室内空気中のホルムアルデヒド、トルエン、キシレン、エチルベンゼン、ステレン、パラジクロロベンゼンの濃度をバツプ法にて測定し、報告すること。(1, 6, 9) また、基準値を満たさない場合は、対策を講じたのち再測定を行うこと。 測定箇所 箇所 図示
	12 下請業者等の選定	各種下請業者、製造所等市内で供給出来るものについては、極力市内業者を選定すること。
	13 保険等	受注者は工事の内容に応じた火災保険、建設工事組立保険等を工事目的物に付すとともに、第三者等への損害についても補償する保険に加入すること。
	14 地元説明会	受注者は、施工に先立ち地元自治会、近隣住人等に工事施工内容の説明を行うこと。
	15 近隣家屋の調査	受注者は、工事の着手前および完了後に、図示部分の近隣家屋調査を実施し、工事に起因する損傷等の有無を確認すること。万一、損傷等が生じた場合は請負人の責任において現状に復帰すること。また、受注者が自ら必要と思われる図示以外の近隣家屋・工作物等についても調査を行うこと。
	16 設計図の製本	工事着手前に製本を作成し、監督職員に提出のこと。 A3サイズ 3部数
	17 軽微な変更	設計図書に明記なくとも構内上、構造上当然必要と認められる軽微な変更および追加工事においては、請負金額の増減対象としない。
	18 不当介入に関する通報制度	1. 受注者は専ら役員等による不当介入(不当な要求又は業務の妨害)を受けた場合は、断固としてこれを拒否するとともに、不当介入があった時点で速やかに警察に通報を行うとともに、提言上必要な協力を行うものとする。 2. 受注者は前項により通報を行った場合には、速やかにその内容を記載した通報書により、監督職員に報告するものとする。また、請負者は、以下のことについて、下請負人(再委託の協力者を含む)に対して、十分に指導を行うものとする。 3. 受注者は専ら役員等による不当介入を受けたことが明らかになり、工程等に被害が生じた場合は、監督職員と協議するものとする。
	19 石綿含有建材の事前調査制度	1. 石綿障害予防規則および大気汚染防止法に基づき、石綿に係る事前調査結果の報告(石綿事前調査結果報告システム等)を行うこと。(報告先:労働基準監督署、環境事務所) 2. 調査結果は公衆の見やすい場所に作業開始前に掲示すること。 掲示板サイズ : A3サイズ(42,0cm×29,7cm)以上 3. 監督職員に調査の結果を報告し、設計図書と内容が異なる場合は協議を行うこと。 4. その他 調査範囲 ○当該施工範囲 図示 貸与書類 ○建設当初図面 ○石綿調査報告書

**② 仮設工事**

1 騒音・粉じん対策 ・(ア)防音パネル ・(イ)防音シート (2, 1, 3)

2 足場等 外部足場防護シート ・グリーンネット ○メッシュシート ・養生シート (2, 2, 1)  
内部足場 ※脚立、足場板等 ・単管ステーシング  
材料等運搬方法 ・B種(トラッククレーン等) ・C種(既存EV) ・D種(既存階段)

3 仮設養生切 仮設養生切りの種別 (2, 1, 3)

種別	下地	仕上材(厚さ mm)	充てん材	塗装
・A種	※軽量鉄骨	※せっこうボード(※9,5・12,5)	厚さ mm	※無し
・B種	・木下地	・合板(※9・12)		・片面
・C種	単管下地	防火シート		
仮設扉	※木製扉 ・鋼製扉	※ポリ合板片面フラッシュ ・メラミン合板フラッシュ		※無し ・有り

工用水 既存施設 ※利用不可 ○利用可 ○有償・無償  
工用電気 既存施設 ※利用不可 ○利用可 ○有償・無償

・ 必要 ○ 不要

**③ 防水改修工事**

1 屋根防水改修 (3, 1, 1)

施工箇所	改修工法	新規防水工法	参考
屋根全面	L4X		アロンD防水工法同等品 GB-1工法 ロ-3 水性RU 特注色

2 シーリング (3, 7, 1)

施工箇所	工法	種類
屋根鋼板重ね合わせ部	シーリング充填工法	PU-1
縁包み取合い部	シーリング充填工法	PU-1
真隠し取合い部	シーリング充填工法	MS-2
屋根・外壁取合い部	シーリング充填工法	MS-2

3 とい (3, 8, 2)

材種 ※硬質ポリ塩化ビニル管(VP) ・硬質塩化ビニル雨どい ・アルミ ・ステンレス  
軒とい受金物 取付簡易 350mm以下  
屋内配管の防露 ・有り ・無し  
堅とい挿入口 ※有り ・無し

4 笠木 ※既存品再利用(脱着) ・新規(撤去新設)

**④ 内装改修工事**

1 改修後の床の清掃 清掃範囲 ※工事範囲内と工事用通路 ・建物内全体 (6, 2, 2)

2 ビニル床シート (FS) (6, 8, 2)

凡例名	仕様 (商品名の場合は同等品とする)	備考
FS-1		
FS-2		

3 ビニル床タイル (KT) (6, 8, 2)

凡例名	仕様 (商品名の場合は同等品とする)	備考
KT-1		
KT-2		

4 タイルカーペット (6, 9, 2)

凡例名	仕様 (商品名の場合は同等品とする)	備考
KT-1		
KT-2		

5 フローリング (6, 11, 2)  
フローリングは市産材すぎ圧密フローリングを支給する。

6 畳 (6, 12, 2)  
種別 ・A種 ・B種 ※C種 ・D種KT-II

7 ボード、合板 (6, 13, 2)

種類	記号	厚さ(mm)・規格等
・けい酸カルシウム板	FK	タイプ2(無石綿) (・6・8・)
・ロックワール化粧珪音板	DR	※フラットタイプ ・凹凸タイプ (※9・12) (※12(不燃)・15)
・せっこうボード	GB-R	※12,5(不燃) ・9,5(準不燃)
・化粧せっこうボード	GB-D	※9,5(準不燃) ・9,5(不燃) ・12,5(不燃)
・化粧せっこうボード(紗紙網)	GB-D(S)	※9,5(準不燃) ・12,5(不燃)
・不燃繊維せっこうボード	GB-NC	※9,5(不燃・化粧) ・9,5(不燃・素地)
・シーシングせっこうボード	GB-S	12,5(不燃)
・強化せっこうボード	GB-F	12,5(不燃) 15,0(不燃)
・化粧せっこうボード	GB-D	※9,5(準不燃) ・9,5(不燃) ・12,5(不燃)
・化粧せっこうボード(紗紙網)	GB-D(S)	※9,5(準不燃) ・12,5(不燃)

8 壁紙 (6, 14, 2)

凡例名	種類	防火性能	備考
クロス1	※ビニル・木質・無機質・オレフィン	・不燃・準不燃・難燃	
クロス2	※ビニル・木質・無機質・オレフィン	・不燃・準不燃・難燃	

9 化粧ビニルシート

10 メラミン化粧板

3M ダイノックフィルム 同等品  
アイ工業 セラール セルサス 同等品

11 断熱材  
グラスウール 密度(kg/m<sup>3</sup>) ・16 ※24 ・32 (厚42mm)

12 タイル (6, 16, 3~4)

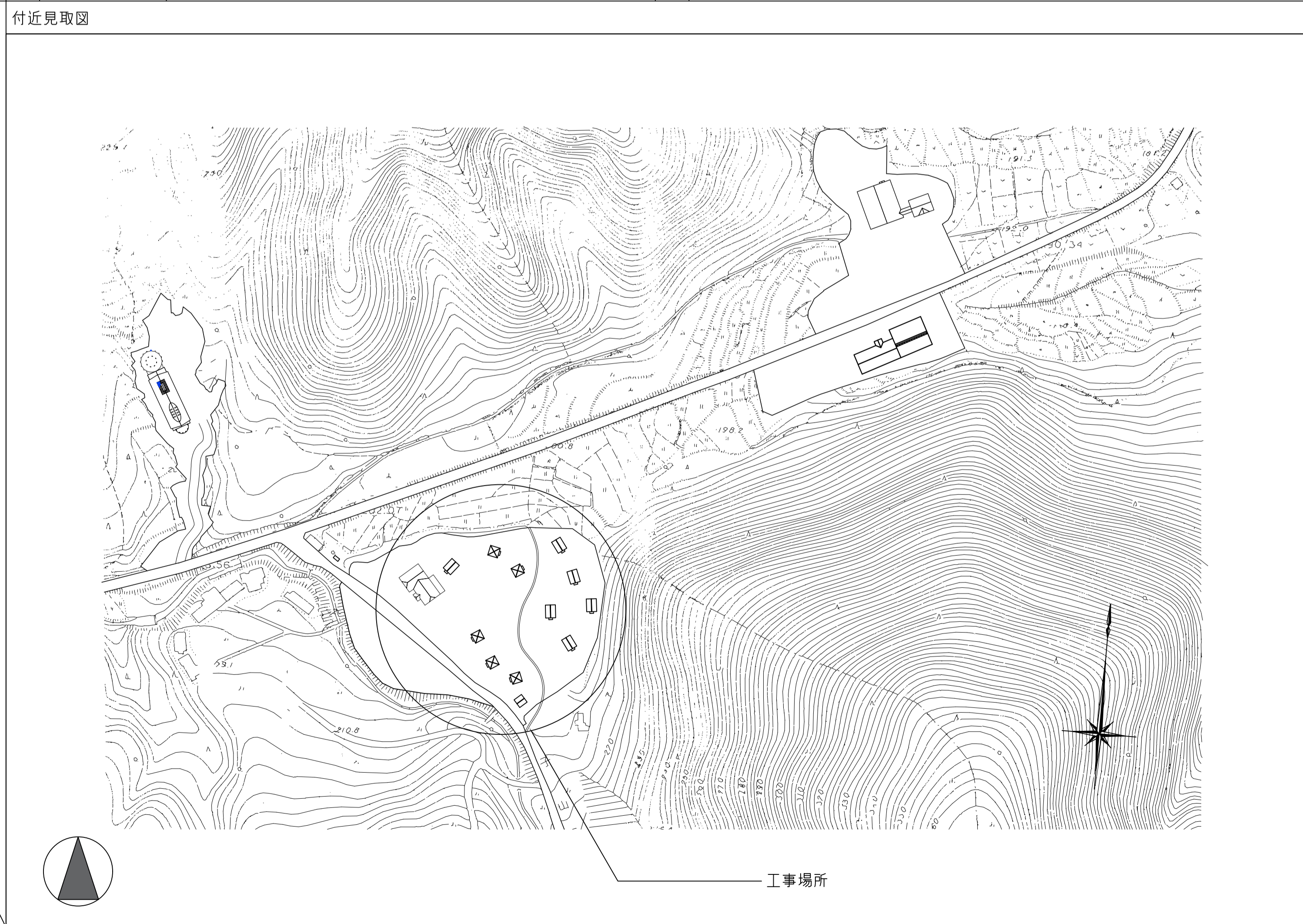
凡例名	大きさ	役物	備考
タイル1	150×150	○有 ・無	INAX ビアツツアOX 同等品
タイル2	10×10	・有 ○無	INAX ジュエリーモザイク 同等品

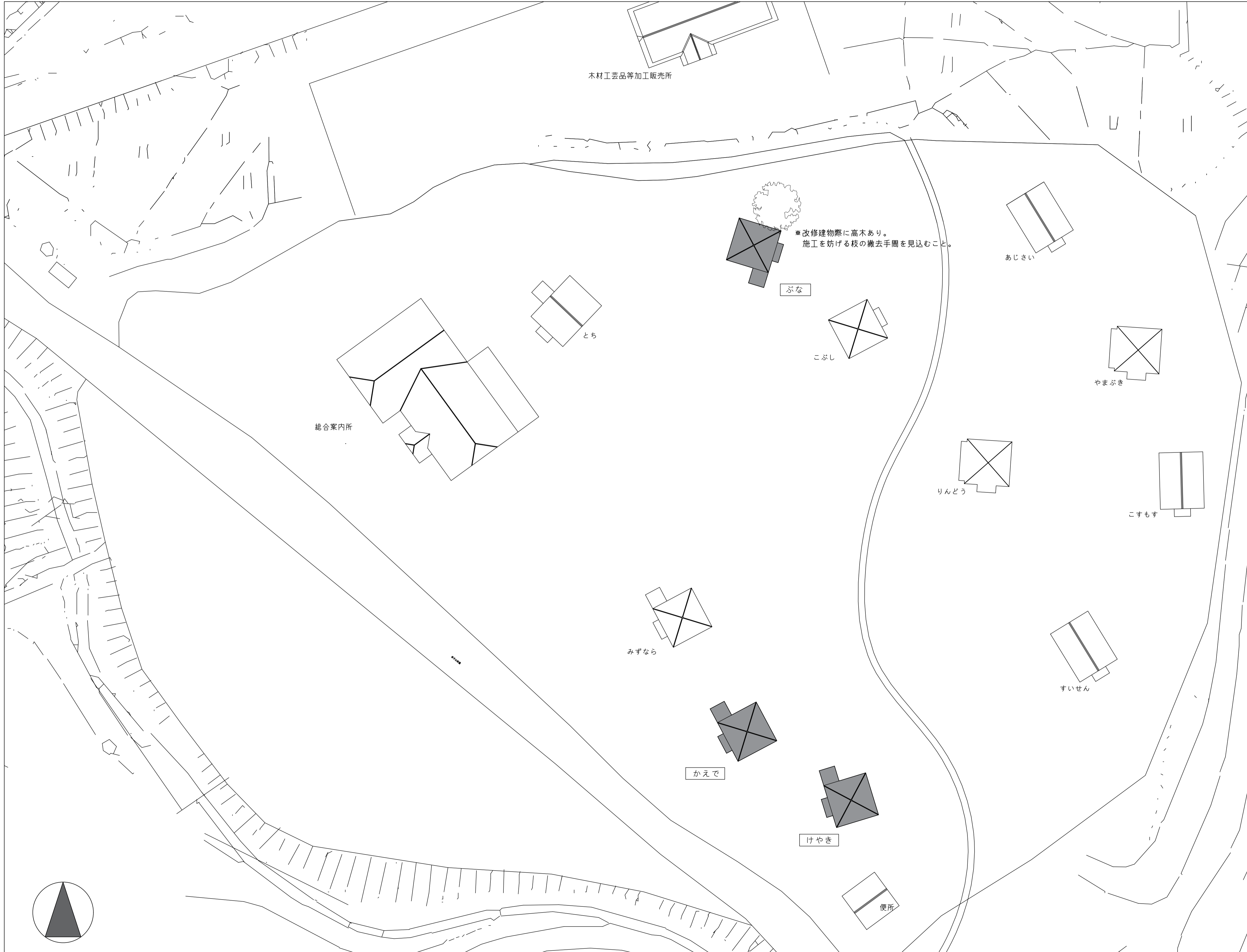
13 セルフレベリング材  
材料 ※セメント系 ・せっこう系 (6, 17, 2)  
標準塗厚 ・10 ※15 ・20 (6, 17, 3)

**⑤ 塗装改修工事**

① 木部塗装 下地調整の種類・RA種 ※RB種 ・RC種  
上塗り塗料の種類 ○ 木材保護塗料塗り(WP)  
種別 ○A種 ・B種

② 屋根(鉄鋼面)塗装 下地面の種類 GL鋼板 t0.4 横段書き、瓦葺き  
下地調整の種類・RA種 ※RB種  
錆止塗料塗りの種別・A種 ※B種 ○種  
上塗り塗料の種類 ○ 耐候性塗料塗り(DP)  
上塗り塗料の等級 ○ 1級:ふっ素樹脂系



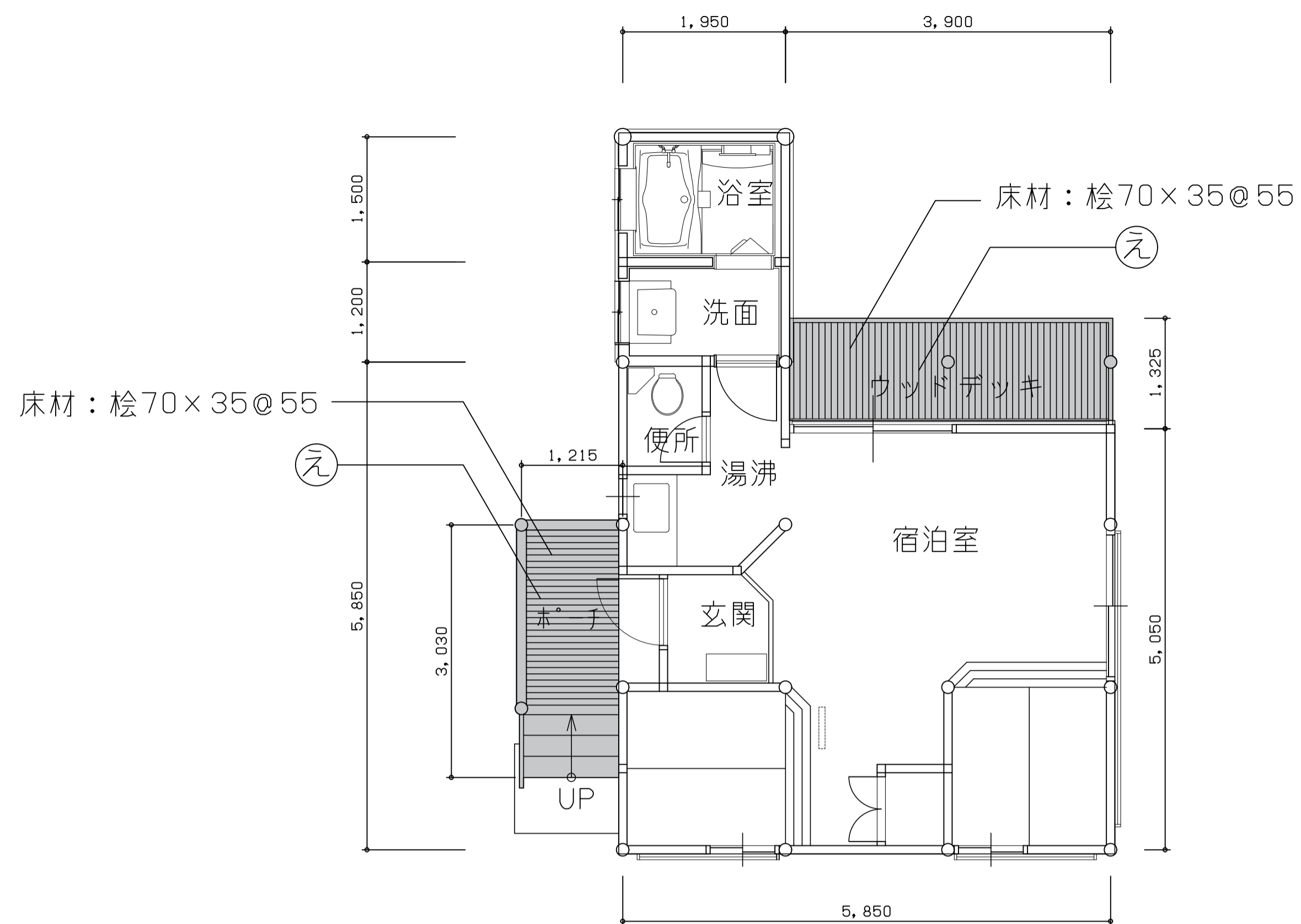


改修建物  
 コテージ計3棟(かえで、けやき、ぶな)

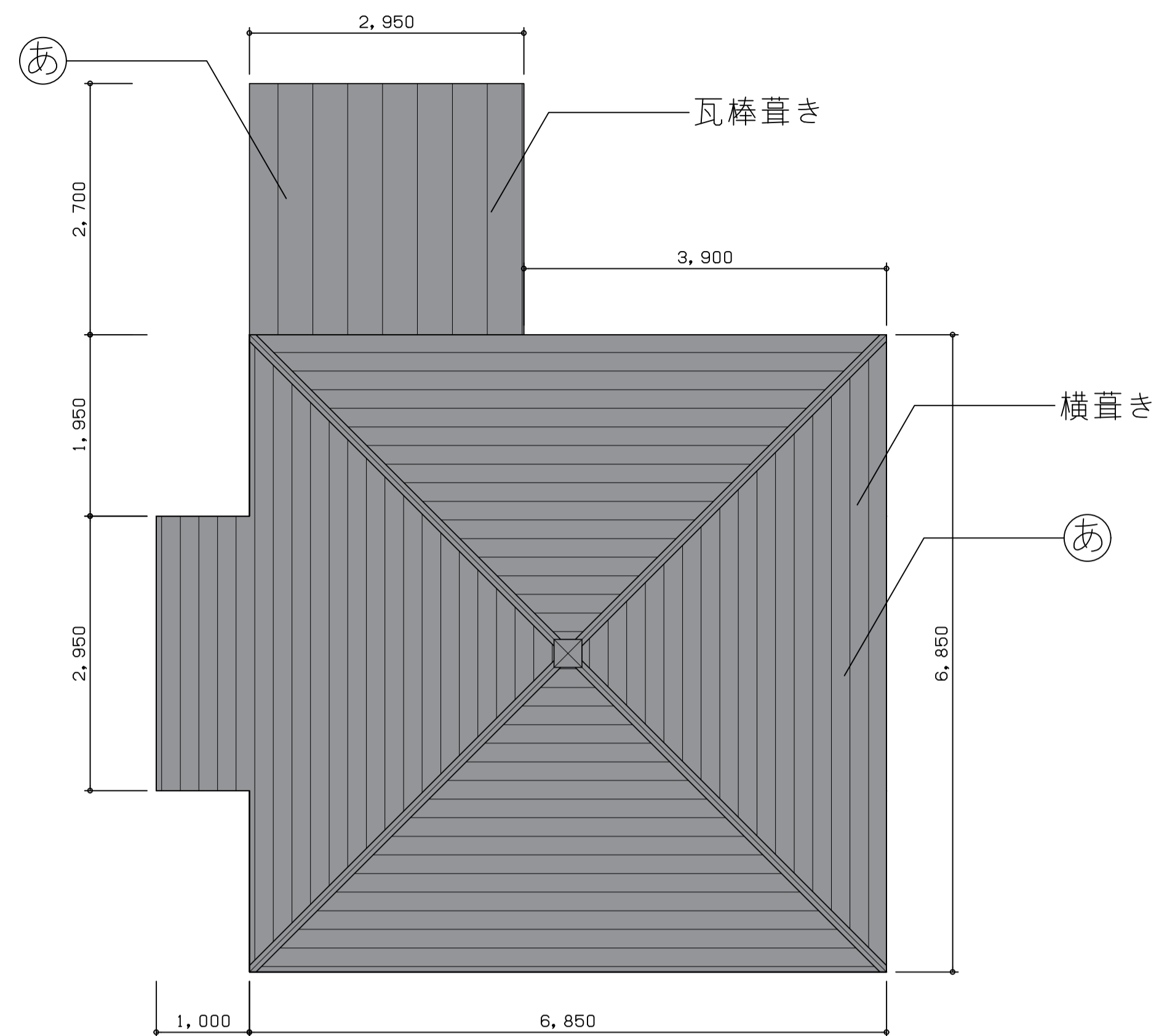


TITLE  
 ウッディバル余呉コテージ屋根外壁修繕

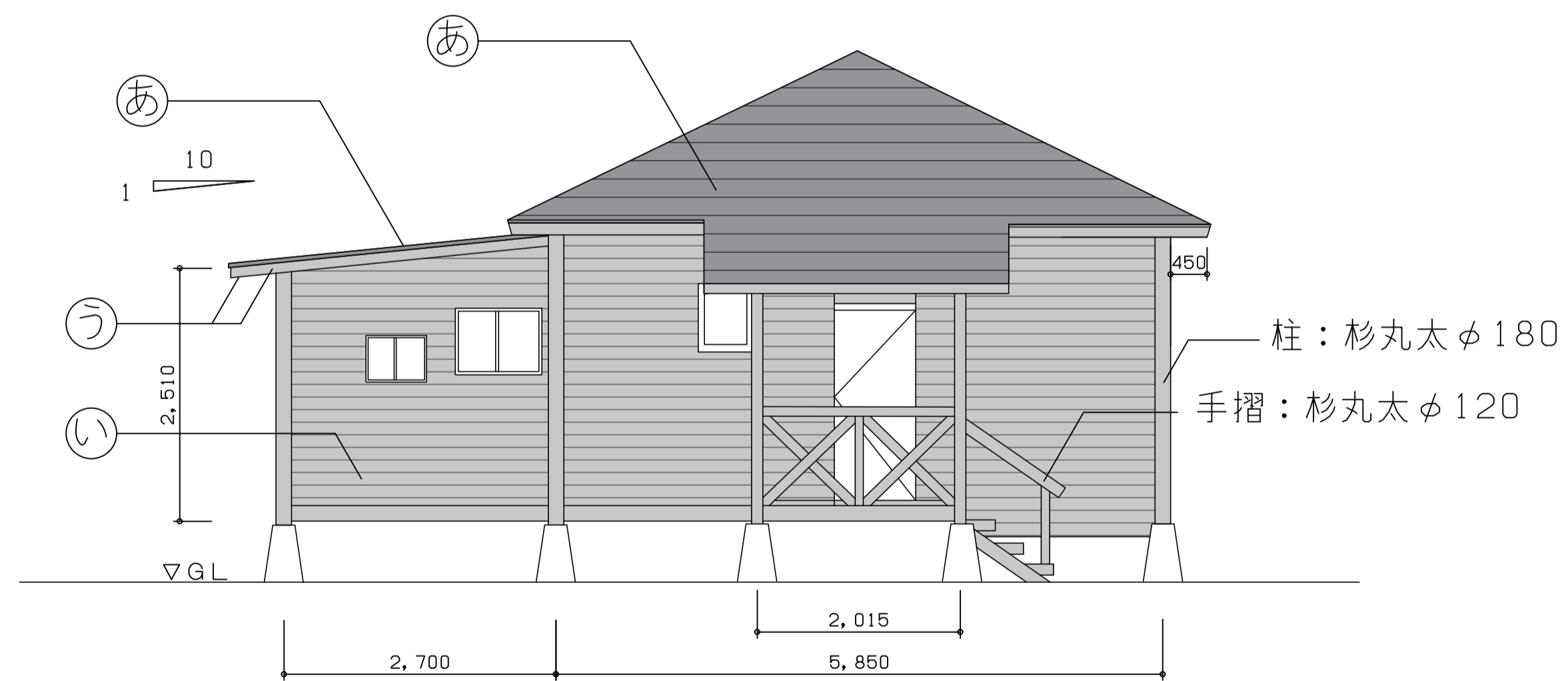
DRAWING NAME	A1-SCALE	A3-SCALE	No.	14142307
コテージ配置図	1:300	1:600	A	2/3



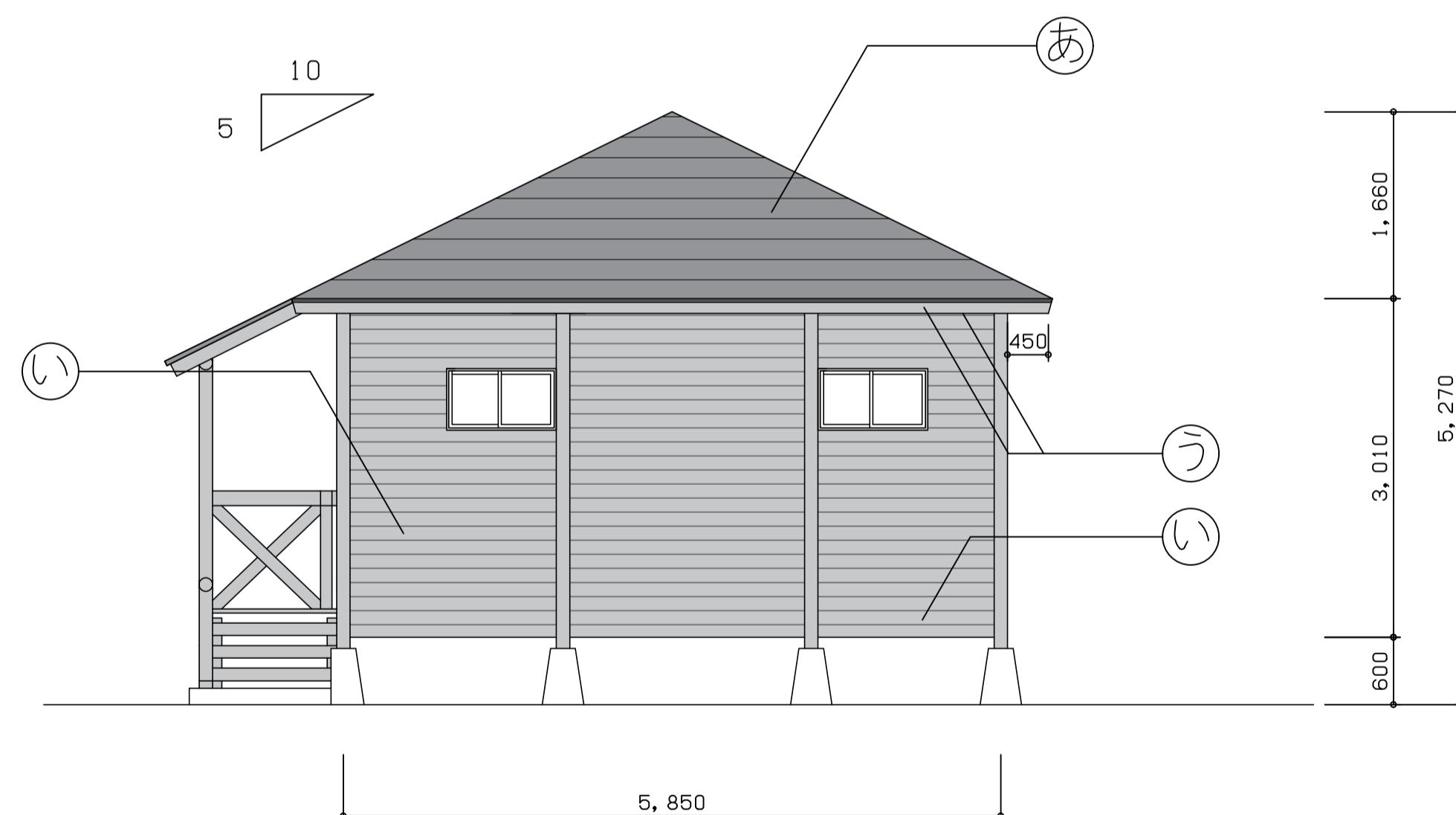
平面図



屋根伏図



立面図1



立面図2

DP 塗装範囲  
WP 塗装範囲

記号	部位	現況	工事改修内容
あ	屋根	カラー鉄板横葺き t0.4 (一部瓦棒葺き)	下地調整 (汚れ、付着物除去含む)、錆止め塗料塗り (B種) の上耐候性塗料塗り (DP)
い	外壁 (柱含む)	杉丸太半割張付けの上WP (柱は丸太加工)	下地調整 (汚れ、付着物除去含む) の上木材保護塗料塗り (WP)
う	軒天, 鼻隠し (W100)	杉小巾板 t9.0の上WP	同上
え	ウッドデッキ・ポーチ (手摺含む)	桧の上WP (手摺は丸太加工)	同上