

空調機器表 (改修)

※既設GHP3系統、GHP4系統は既存機器を全て撤去し、新たにビル用マルチエアコンを設置する。GHP-2系統は改修範囲外。ただし、冷媒配管、ドレン配管ならびに電源線、制御線は健全性を確認のうえ既存流用とする。

記号	名 称	仕 様	電 気 容 量			台数	設置場所	備 考
			容量(kW)	相(φ)	電圧(V)			
GHP-3	ガスヒートポンプ ビル用マルチ 室外ユニット	形式：冷暖切換 (10馬力) リニューアル兼用 (消費触媒仕様)	0.499	3	200	1	廊下系統	ガスコック、フレキ管新設
		冷房能力：28.0kW 暖房能力：31.5kW 低温暖房：33.5kW 燃料消費量 (LPG)：25.3kW (冷房) ：23.4kW (暖房) 冷媒配管：液管φ9.5/ガス管φ22.2 ガス配管：R3/4 冷媒：R410A 8.3kg+追加充てん4.2kg程度 質量：620kg 付属品：風向調整板、防振架台						
GHP3-1	ガスヒートポンプ ビル用マルチ 室内ユニット	形式：天井埋込カセット形 ダブルフロータイプ	0.039	1	200	8	廊下1、2	【参考型番】 ヤンマーエネルギーシステム㈱ YNZP280L1PB
		冷房能力：3.6kW 暖房能力：4.0kW 付属品：ワイヤードリモコン、防振吊金具、化粧パネル ドレンアップメカ 冷媒配管：液管φ6.4/ガス管φ12.7 ドレン配管：VP25A						
GHP-4	ガスヒートポンプ ビル用マルチ 室外ユニット	形式：冷暖切換 (10馬力)	0.499	3	200	1	外調機	ガスコック、フレキ管新設
		冷房能力：28.0kW 暖房能力：31.5kW 低温暖房：33.5kW 燃料消費量 (LPG)：25.3kW (冷房) ：23.4kW (暖房) 冷媒配管：液管φ9.5/ガス管φ22.2 ガス配管：R3/4 冷媒：R410A 8.3kg+追加充てん1.7kg程度 質量：620kg 付属品：風向調整板、防振架台						
GHP4-1	ガスヒートポンプ ビル用マルチ 室内ユニット	形式：外機処理エアコン天井埋込ダクト形	0.946	1	200	1	廊下3	【参考型番】 ヤンマーエネルギーシステム㈱ YNZP280L1PB
		冷房能力：28.0kW 暖房能力：23.3kW 付属品：ワイヤードリモコン、防振吊金具、フィルターチャンパー ロングライフフィルター、ドレンアップメカ 冷媒配管：液管φ9.5/ガス管φ22.2 ドレン配管：VP25A						
集中制御機器	集中管理コントローラー	拡張アダプター共				1	事務室	【参考型番】
	ON/OFFコントローラー					1		ヤンマーエネルギーシステム㈱
	スケジュールタイマー					1		LS302C1+DTA109A1 LF301B1 LT301B1

空調機器表 (新設)

※既設GHP-1、GHP1-1とGHP-5、GHP5-1は残置し、新たにルームエアコンを設置する。(別図のとおり、電源回路増設工事を行うこと。)

記号	名 称	仕 様	電 気 容 量			台数	設置場所	備 考
			容量(kW)	相(φ)	電圧(V)			
RAC-1	ルームエアコン	ルームエアコン 壁掛型 暖房強化型	2.10	1	200	2	研究室1	室内機取付化粧パネル共 【参考型番】 三菱電機株式会社 MSZ-HXV8023S(w) (暖房強化モデル) 平置台 H-500 (2台分)
		冷房能力：8.0kW (0.9~8.1) 暖房能力：9.5kW (0.9~12.6) 運転効率：冷房 99% 暖房 99% 質量：内19.0kg 外48.0kg 冷媒：R32 充填量：1.40kg 冷媒配管：液管φ6.35(2分)/ガス管φ12.70(4分) ドレン配管：VP20A (塩ビカラーパイプ+ドレン用逆止弁)						
RAC-2	ルームエアコン	ルームエアコン 壁掛型 暖房強化型	2.00	1	200	30	研究室2~6 研究室7-2 研究室7-3 研究室9~12 研究室14~17	室内機取付化粧パネル共 【参考型番】 パナソニック株式会社 CS-UX71302-w (暖房強化モデル) 壁置台 (10台分) 平置台 H-500 (26台分)
		冷房能力：7.1kW (0.5~7.4) 暖房能力：8.5kW (0.4~12.1) 運転効率：冷房 99% 暖房 99% 質量：内15.5kg 外46.5kg 冷媒：R32 充填量：1.37kg 冷媒配管：液管φ6.35(2分)/ガス管φ12.70(4分) ドレン配管：VP20A (塩ビカラーパイプ+ドレン用逆止弁)						

凡例・その他

特 記 事 項	
———//———	低圧ケーブル EM-EFF 2.0 - 3C (1E) 天井内ロゴシ
———R0———	冷媒用被覆銅管及びドレンホース 新設
◎	FIX窓をアルミパネルに改修
室内外連絡線は冷媒配管共巻きとする。	
室内線の支持は、壁面に強固に取付ること。	
屋外露出配管部は配管化粧ダクト仕上げとする。	
ドレンは塩ビカラーパイプ+ドレン用逆止弁にてG面まで立ち下げること。	
室外機設置位置周辺の低木植栽は適宜剪定を行い、設置場所の確保を行うこと。	

換気機器表 (新設)

記号	名 称	仕 様	電 気 容 量			台数	設置場所	備 考
			容量(kW)	相(φ)	電圧(V)			
HEX-1	全熱交換 換気ユニット	形式：天井カセット形	0.249	1	100	2	研究室3 研究室8	ダクト、コントロールスイッチは既設表用
		口径：φ200 風量：500m³/h×110Pa 質量：29.0kg 付属品：インテリアパネル、防振吊金物						
								【参考型番】 三菱電機㈱ LGH-N50CS。



TITLE
長浜バイオインキュベーションセンター
空調設備改修工事

DRAWING NAME
空調機器表 (新設・改修)

No. 12142307
E 2 / 5

空調機器表 (撤去・処分)

記号	名 称	仕 様	電 気 容 量			台数	設置場所	備 考
			容量(kW)	相(φ)	電圧(V)			
GHP-3	ガスヒートポンプ	形式：冷暖切換 (10馬力) 冷房能力：28.0kW	0.64	3	200	1	廊下系統	ガスコック、フレキ管撤去
	ビル用マルチ 室外ユニット	暖房能力：31.5kW 低温暖房：33.5kW 燃料消費量 (LPG)：20.8kW (冷房) ：22.0kW (暖房) 冷媒配管：液管φ9.5/ガス管φ22.2 ガス配管：R3/4 (オネジ) 冷媒：R410A 充填量：13.8kg+約4.2kg 質量：740kg 付属品：風向調整板、防振架台						
GHP3-1	ガスヒートポンプ	形式：天井埋込カセット形 ダブルフロータイプ 冷房能力：3.6kW	0.083	1	200	8	廊下1、2	
	ビル用マルチ 室内ユニット	暖房能力：4.0kW 付属品：ワイヤードリモコン、防振吊金具、化粧パネル ドレンアップメカ 冷媒配管：液管φ6.4/ガス管φ12.7 ドレン配管：VP25A	0.050					
GHP-4	ガスヒートポンプ	形式：冷暖切換 (10馬力) 冷房能力：28.0kW	0.64	3	200	1	外調機	ガスコック、フレキ管撤去
	ビル用マルチ 室外ユニット	暖房能力：31.5kW 低温暖房：33.5kW 燃料消費量 (LPG)：20.8kW (冷房) ：22.0kW (暖房) 冷媒配管：液管φ9.5/ガス管φ22.2 ガス配管：R3/4 (オネジ) 冷媒：R410A 充填量：13.8kg+約1.7kg 質量：740kg 付属品：風向調整板、防振架台	0.70					
GHP4-1	ガスヒートポンプ	形式：天井埋込ダクト形 冷房能力：28.0kW	1.540	1	200	1	廊下3	
	ビル用マルチ 室内ユニット	暖房能力：31.5kW 付属品：ワイヤードリモコン、防振吊金具 ドレンアップメカ 冷媒配管：液管φ9.5/ガス管φ22.2 ドレン配管：VP25A	1.540					

換気機器表 (撤去・処分)

記号	名 称	仕 様	電 気 容 量			台数	設置場所	備 考
			容量(kW)	相(φ)	電圧(V)			
HEX-1	全熱交換	形式：天井カセット形 口径：φ200	0.228	1	100	2	研究室3 研究室8	ダクト、コントロールスイッチは残置
	換気ユニット	風量：500m³/h×70Pa 質量：33.0kg 付属品：インテリアパネル、防振吊金物						

空調機器表 (残置)

※既設GHP-1系統、GHP-2系統、GHP-5系統は残置とするが、改修する集中制御機器との接続及び調整を行うこと。

記号	名 称	仕 様	電 気 容 量			台数	設置場所	備 考
			容量(kW)	相(φ)	電圧(V)			
GHP-1	ガスヒートポンプ	形式：冷暖切換 (7.5馬力) 冷房能力：18.0kW	0.56	1	200	1	研究室1	
	マルチエアコン 室外ユニット	暖房能力：20.0kW 低温暖房：21.2kW 燃料消費量 (LPG)：14.2kW (冷房) ：13.7kW (暖房) 冷媒配管：液管φ9.5/ガス管φ19.1 ガス配管：R1/2 (オネジ) 冷媒：R410A 充填量：8.4kg 質量：740kg 付属品：風向調整板、防振架台						
GHP1-1	ガスヒートポンプ	形式：天井埋込カセット形 ラウンドフロータイプ 冷房能力：9.0kW	0.092	1	200	2	研究室1	
	マルチエアコン 室内ユニット	暖房能力：10.0kW 付属品：ワイヤードリモコン、防振吊金具、化粧パネル ドレンアップメカ、ロングライフフィルター 冷媒配管：液管φ9.5/ガス管φ15.9 ドレン配管：VP25A	0.075					
GHP-2	ガスヒートポンプ	形式：冷暖切換 (20馬力) 冷房能力：56.0kW	1.15	3	200	1	共用部系統	ガスコック、フレキ管撤去
	ビル用マルチ 室外ユニット	暖房能力：63.0kW 低温暖房：67.0kW 燃料消費量 (LPG)：38.1kW (冷房) ：38.6kW (暖房) 冷媒配管：液管φ15.9/ガス管φ28.6 ガス配管：R1 (オネジ) 冷媒：R410A 充填量：20.6kg+約4.4kg 質量：950kg 付属品：風向調整板、防振架台	1.28					
GHP2-1	ガスヒートポンプ	形式：天井埋込カセット形 ラウンドフロータイプ 冷房能力：11.2kW	0.136	1	200	1	共同利用室	
	ビル用マルチ 室内ユニット	暖房能力：12.5kW 付属品：ワイヤードリモコン、防振吊金具、化粧パネル ドレンアップメカ、ロングライフフィルター 冷媒配管：液管φ9.5/ガス管φ15.9 ドレン配管：VP25A	0.124					
GHP2-2	ガスヒートポンプ	形式：天井埋込カセット形 ラウンドフロータイプ 冷房能力：7.1kW	0.063	1	200	2	経営支援室 情報交換コーナー	
	ビル用マルチ 室内ユニット	暖房能力：8.0kW 付属品：ワイヤードリモコン、防振吊金具、化粧パネル ドレンアップメカ、ロングライフフィルター 冷媒配管：液管φ9.5/ガス管φ15.9 ドレン配管：VP25A	0.053					
GHP2-3	ガスヒートポンプ	形式：天井埋込カセット形 ダブルフロータイプ 冷房能力：3.6kW	0.083	1	200	1	面談室1	
	ビル用マルチ 室内ユニット	暖房能力：4.0kW 付属品：ワイヤードリモコン、防振吊金具、化粧パネル ドレンアップメカ 冷媒配管：液管φ6.4/ガス管φ12.7 ドレン配管：VP25A	0.050					
GHP2-4	ガスヒートポンプ	形式：天井埋込カセット形 ダブルフロータイプ 冷房能力：2.2kW	0.078	1	200	1	面談室2	
	ビル用マルチ 室内ユニット	暖房能力：2.5kW 付属品：ワイヤードリモコン、防振吊金具、化粧パネル ドレンアップメカ 冷媒配管：液管φ6.4/ガス管φ12.7 ドレン配管：VP25A	0.045					
GHP2-5	ガスヒートポンプ	形式：天井埋込カセット形 ラウンドフロータイプ 冷房能力：14.0kW	0.150	1	200	1	ロビー	
	ビル用マルチ 室内ユニット	暖房能力：16.0kW 付属品：ワイヤードリモコン、防振吊金具、化粧パネル ドレンアップメカ、ロングライフフィルター 冷媒配管：液管φ9.5/ガス管φ15.9 ドレン配管：VP25A	0.138					
GHP2-6	ガスヒートポンプ	形式：天井埋込カセット形 ラウンドフロータイプ 冷房能力：7.1kW	0.063	1	200	2	事務室	
	ビル用マルチ 室内ユニット	暖房能力：8.0kW 付属品：ワイヤードリモコン、防振吊金具、化粧パネル ドレンアップメカ、ロングライフフィルター 冷媒配管：液管φ9.5/ガス管φ15.9 ドレン配管：VP25A	0.053					
GHP-5	ガスヒートポンプ	形式：冷暖切換 (5馬力) 冷房能力：14.0kW	0.44	1	200	18	研究室2~17	
	エアコン 室外ユニット	暖房能力：16.0kW 低温暖房：17.0kW 燃料消費量 (LPG)：11.8kW (冷房) ：11.2kW (暖房) 冷媒配管：液管φ9.5/ガス管φ15.9 ガス配管：R1/2 (オネジ) 冷媒：R410A 充填量：7.4kg 質量：740kg 付属品：風向調整板、防振架台						
GHP5-1	ガスヒートポンプ	形式：天井埋込カセット形 ラウンドフロータイプ 冷房能力：7.1kW	0.063	1	200	36	研究室2~17	
	エアコン 室内ユニット	暖房能力：8.0kW 付属品：ワイヤードリモコン、防振吊金具、化粧パネル ドレンアップメカ、ロングライフフィルター 冷媒配管：液管φ9.5/ガス管φ15.9 ドレン配管：VP25A	0.053					

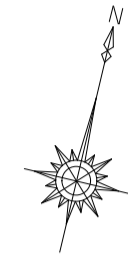


TITLE
長浜バイオインキュベーションセンター
空調設備改修工事

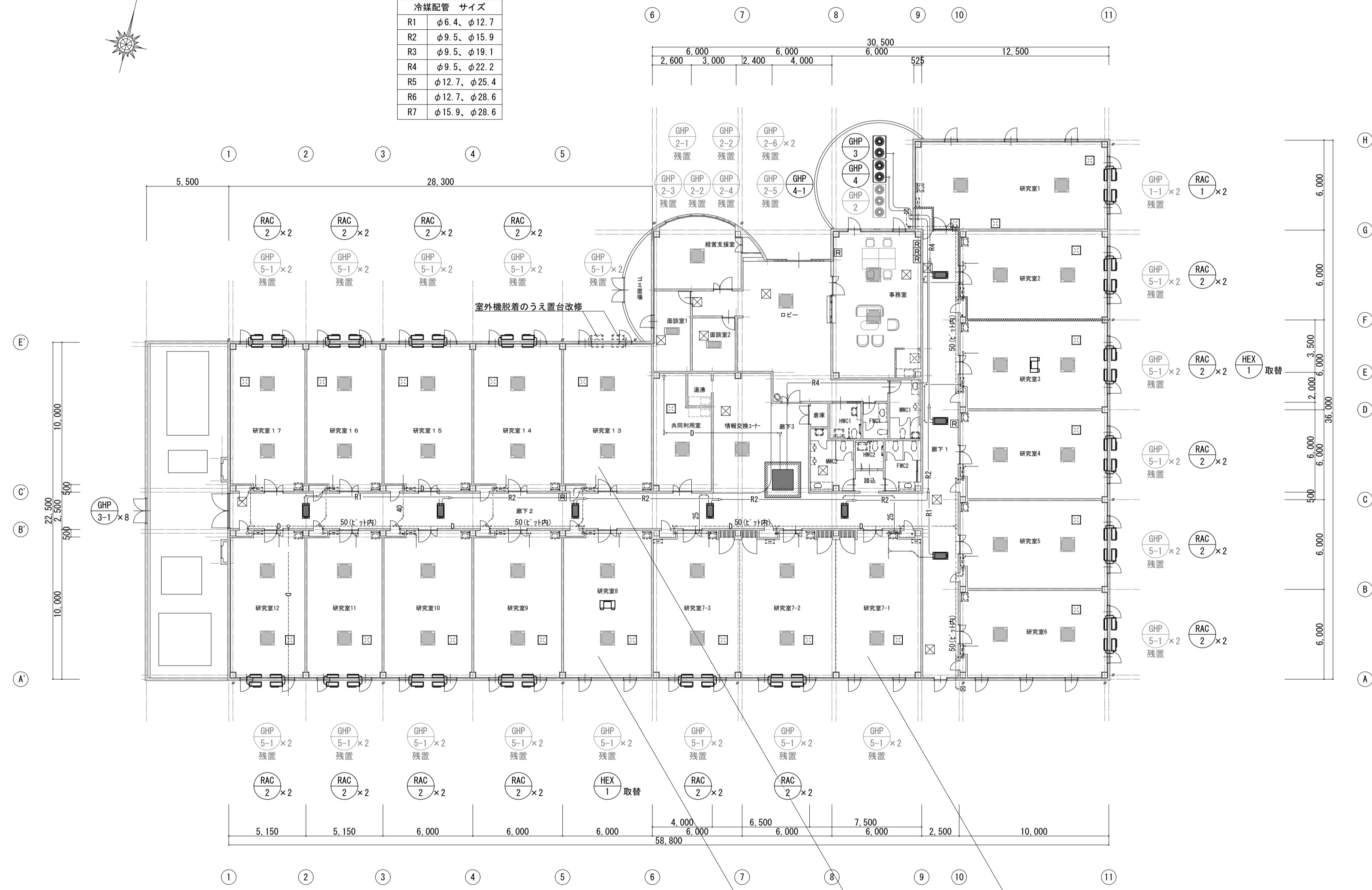
DRAWING NAME
空調機器表 (撤去・残置)

No. 12142307

E 3 / 5



冷媒配管 サイズ	
R1	φ6.4、φ12.7
R2	φ9.5、φ15.9
R3	φ9.5、φ19.1
R4	φ9.5、φ22.2
R5	φ12.7、φ25.4
R6	φ12.7、φ28.6
R7	φ15.9、φ28.6



研究室7-1、研究室8、研究室13はルームエアコン設置対象外
 ただし、別図の上り電源回路増設工事を行うこと。
 また、研究室7-1及び研究室8は、既存の室外機2台の樹脂置台を平置台 (H=500) に
 研究室13は、既存の室外機2台の樹脂置台を壁置台に取替えること。
 (室外機設置、配管調整、冷媒一時回収及び、再充填含む)

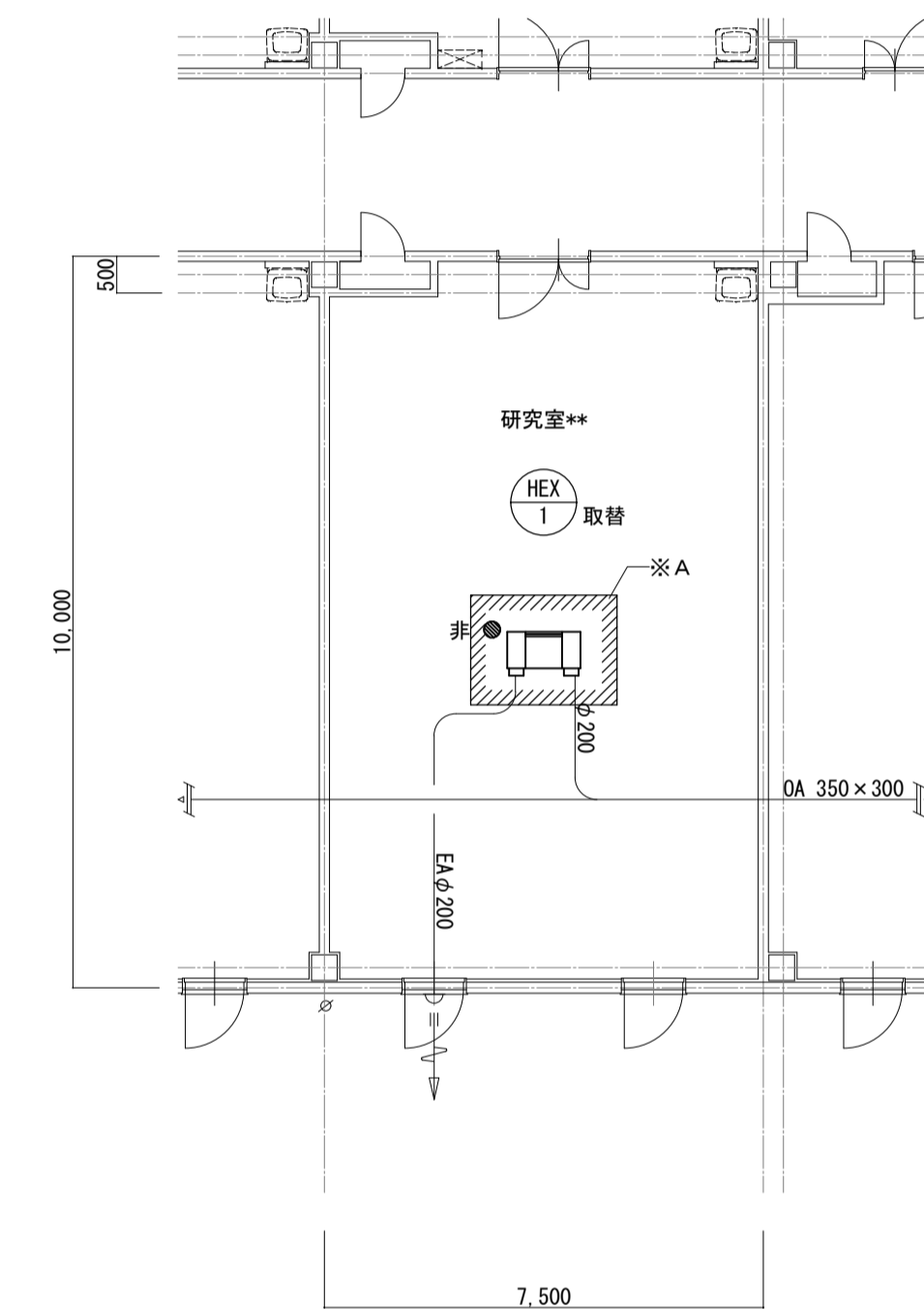
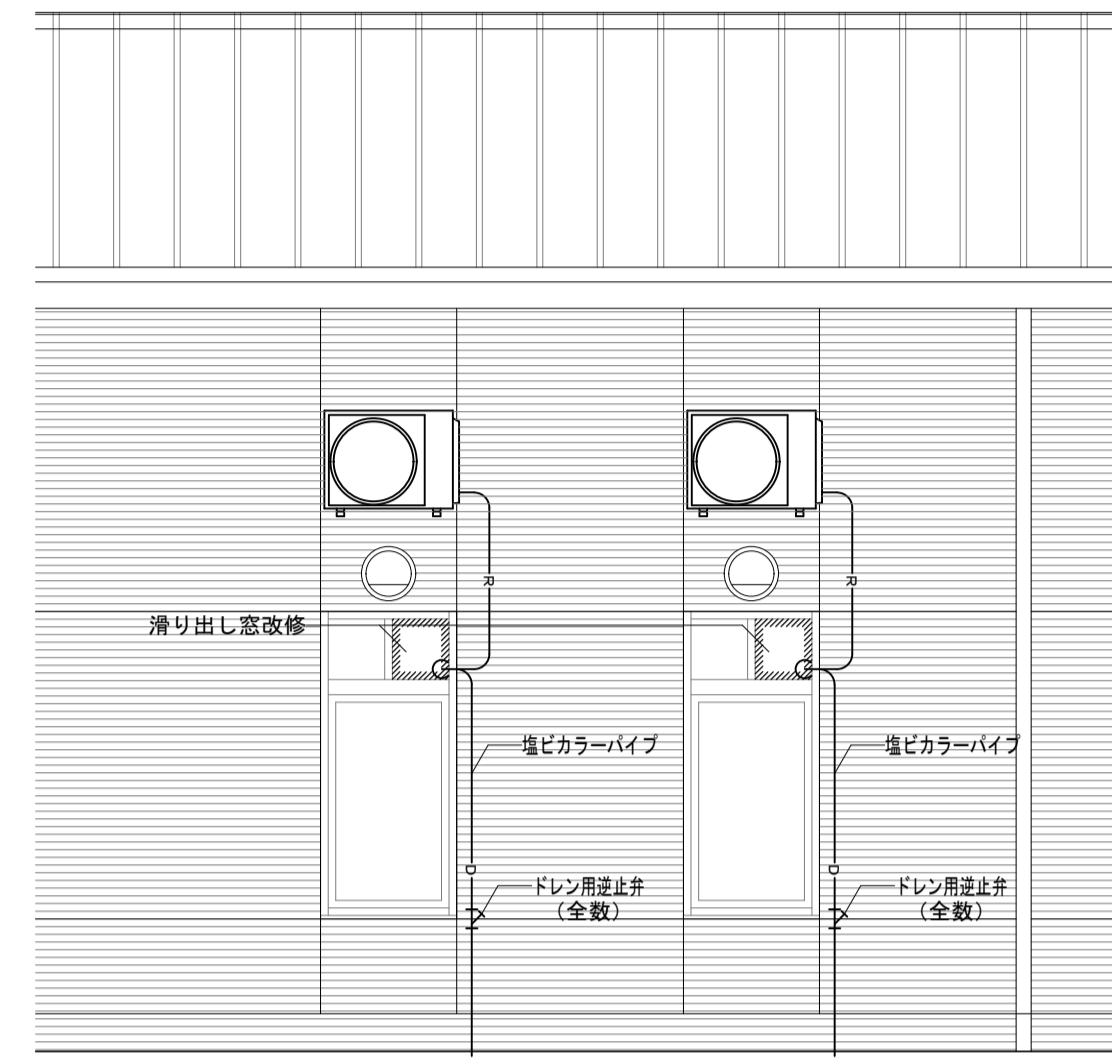
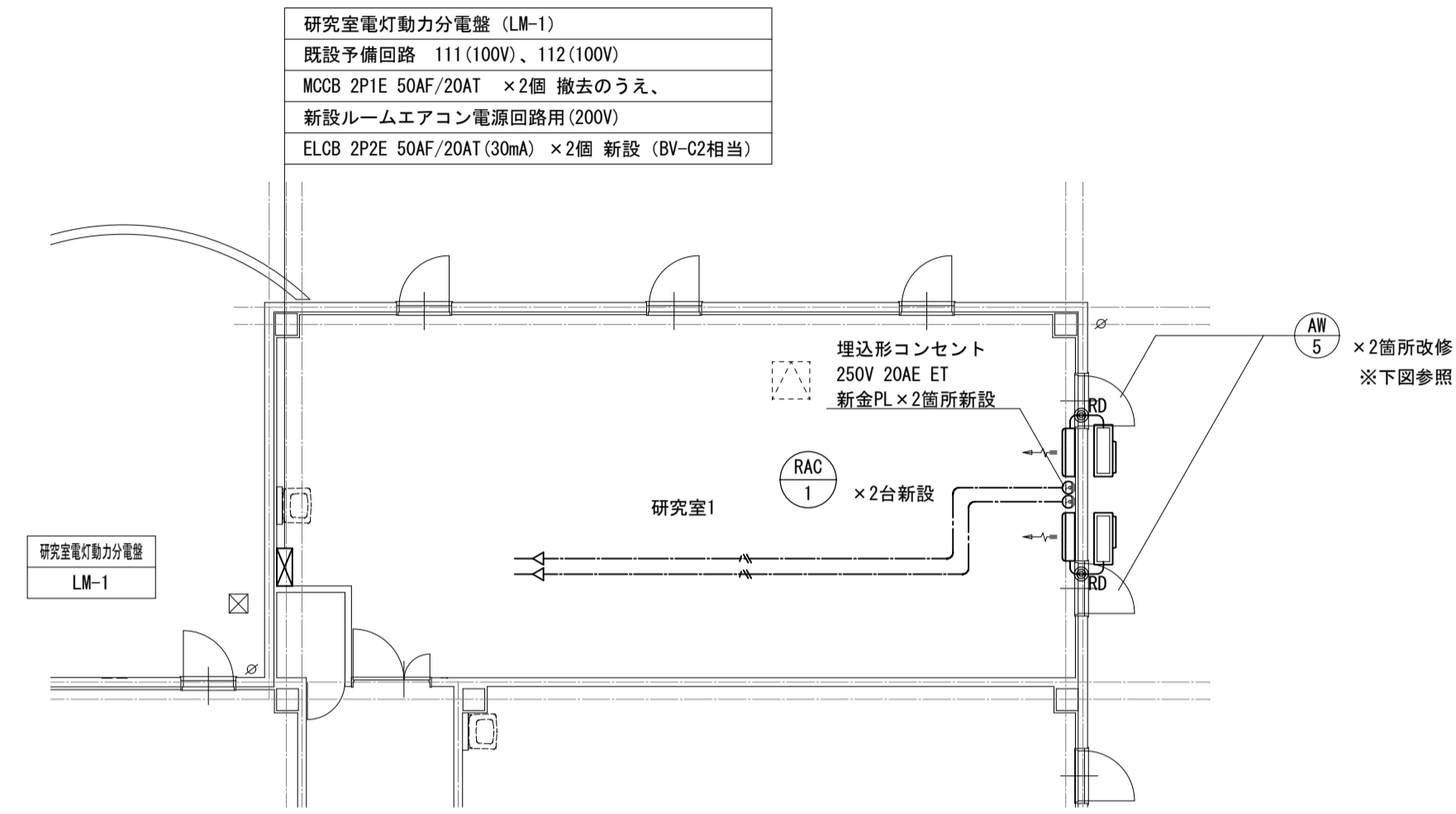
平面図 1/200

天井解体後復旧範囲を示す。
 GB-D 9.5 (455×910) 軽天下地共



TITLE
 長浜バイオインキュベーションセンター
 空調設備改修工事

DRAWING NAME	No.
1階平面図	12142307
	4
	5



※A
 天井カセット形全熱交換換気ユニットの取替に伴う、
 室内養生、天井材の解体復旧、非常用照明器具の脱着
 を行うこと。
 天井高さ H=2,700
 ケイカル板 76.0°、底目地貼 EP塗 LGS下地

