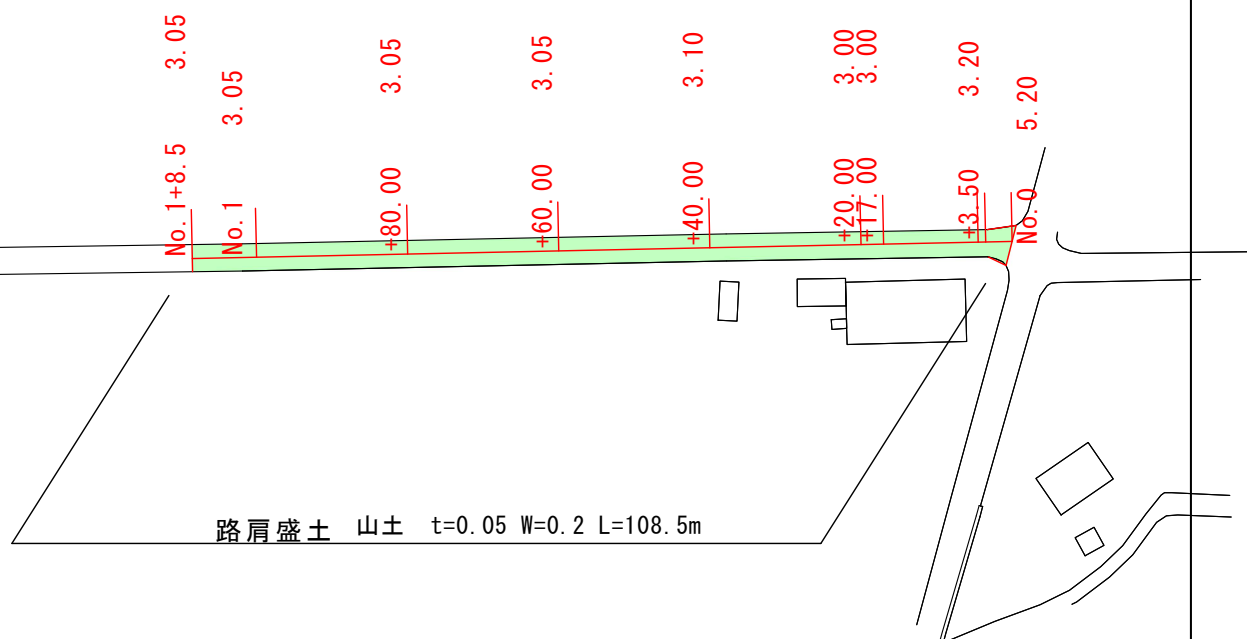
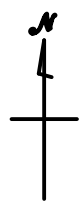


# 数量計算書

### 本工事数量集計表

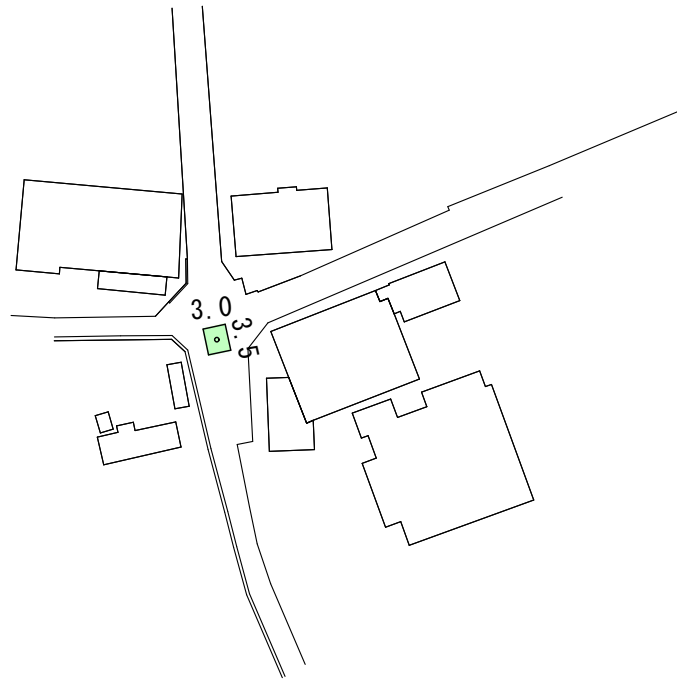
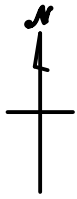
工 種			公 共									特 環											合計	設計数量
	細 目																							
	規 格	単位	市道				県道	市道	小計	県道			市道							小計				
			車道				歩道	車道		車道			車道			歩道	車道							
			八島町			内保町				新三田	法案寺町	郷野町	野田町	八島町		田川町	乗倉町	小野寺町	大路町		大路町			
Y 2			Y 4	121	Y6	44	67	Y5		181	93	99	Y 1	Y 3	157	9	43	25	116					
舗装打換え工	舗装版切断	アスファルト舗装版	m	13.0	4.9	4.8	5.2	9.9	4.9	10.0	52.7	9.5	10.1	12.8	8.3	59.8	6.1	8.6	10.0	5.1	10.1	140.4	193.1	190
		舗装厚15cm以下																						
	舗装版破碎（小規模）	アスファルト舗装版	m2	10.5	37.2	7.2	108.9	9.9	5.6		179.3	7.5	15.2	12.8		396.7	7.6	5.1	10.0	6.4	10.1	471.4	650.7	651
	舗装版破碎	アスファルト舗装版	m2							125.0	125.0				336.1							336.1	461.1	461
		舗装厚15cm以下																						
	般運搬（小規模DID無）	アスファルト舗装版	m3	0.5	1.9	0.4	5.4	0.5	0.2		8.9	0.8		1.3		19.8	0.4	0.2	0.5	0.3	0.5	23.8	32.7	33
		L=17.0km以下																						
	般運搬（小規模DID無）	アスファルト舗装版	m3										0.8									0.8	0.8	0.8
		L=28.5km以下																						
	般運搬（DID無）	アスファルト舗装版	m3							6.3	6.3				16.8							16.8	23.1	23
		L=22.0km以下																						
	般処分	アスファルト舗装版	m3	0.5	1.9	0.4	5.4	0.5	0.2	6.3	15.2	0.8	0.8	1.3	16.8	19.8	0.4	0.2	0.5	0.3	0.5	41.4	56.6	57
	不陸整正 （歩道施工）	補足材有 M-30	m2	10.5	37.2	7.2	108.9	9.9			173.7	7.5	15.2	12.8		396.7	7.6		10.0	6.4	10.1	466.3	640.0	640
		補足材厚30mm																						
	不陸整正 （歩道施工）	補足材有 R C-30	m2						5.6		5.6						5.1					5.1	10.7	11
		補足材厚30mm																						
	不陸整正	補足材有 M-30	m2							125.0	125.0				336.1							336.1	461.1	461
		補足材厚30mm																						
	路肩盛土	山土	m3								0.0				2.2							2.2	2.2	2.2
	基層 （車道・路肩部）	再生粗粒度アスコン(20)	m2									7.5	15.2	12.8								35.5	35.5	36
		舗装厚50mm、幅員1.4m未満、プライムコト																						
	表層 （車道・路肩部）	再生密粒度アスコン(13)	m2	10.5		7.2		9.9			27.6					7.6		10.0	6.4	10.1	34.1	61.7	62	
		舗装厚50mm、幅員1.4m未満、プライムコト																						
	表層 （車道・路肩部）	再生密粒度アスコン(13)	m2		37.2		108.9				146.1					396.7						396.7	542.8	543
		舗装厚50mm、幅員1.4m以上3.0m以下プライムコト																						
	表層 （車道・路肩部）	再生密粒度アスコン(13)	m2							125.0	125.0				336.1							336.1	461.1	461
		舗装厚50mm、幅員3.0m超、プライムコト																						
	表層 （歩道部）	開粒度アスコン(13)	m2						5.6		5.6											0.0	5.6	6
		舗装厚30mm、幅員1.4m未満、																						
	表層 （歩道部）	細粒度アスコン(13)	m2								0.0					5.1						5.1	5.1	5
		舗装厚30mm、幅員1.4m未満、																						
	表層 （車道・路肩部）	再生密粒度アスコン(20)	m2									7.5	15.2	12.8								35.5	35.5	36
		舗装厚50mm、幅員1.4m未満、タックコト																						
区画線工	溶融式区画線	実線(白) W=15cm t=1.5mm	m					4.0			4.0	2.0	6.0	4.0							4.0	16.0	20.0	20
		供用区間 排水性舗装無																						
	溶融式区画線	破線(白) W=15cm t=1.5mm	m									5.0										5.0	5.0	5
		供用区間 排水性舗装無																						
	溶融式区画線	カラー路面表示（緑） w=45cm												2.0								2.0	2.0	2.0
		供用区間 排水性舗装無																						

## 数量計算書



## 市道八島木尾線

[illegible]

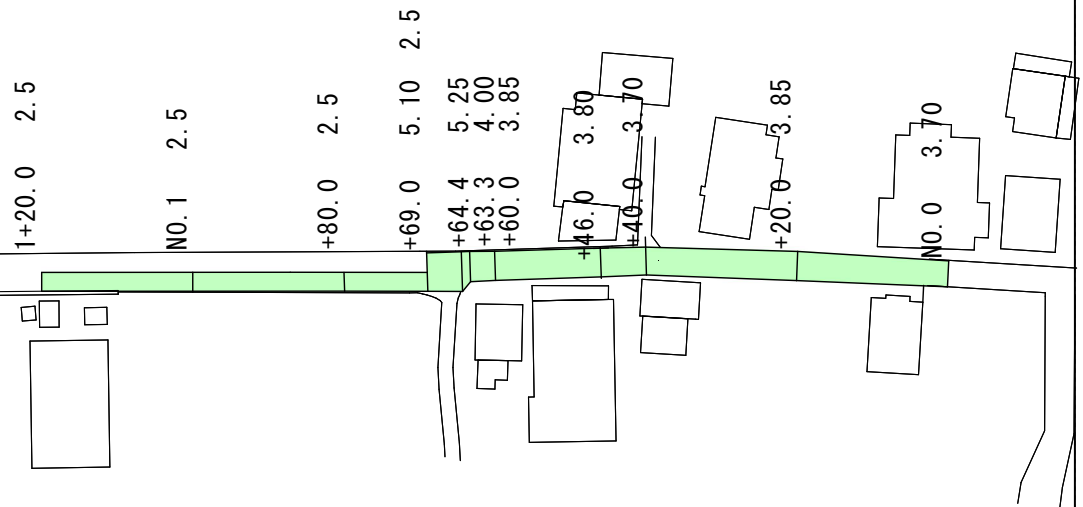


【車道部】

表層：再生密粒度アスコン(13) t=50mm

市道八島地内30号線

[illegible]

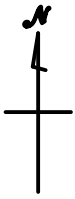


【車道部】

表層：再生密粒度アスコン(13) t=50mm

市道八島地内30号線

[illegible]



【車道部】

表層：再生密粒度アスコン(13) t=50mm

市道八島平塚線

[illegible]

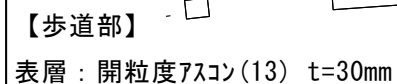








# 数量計算書

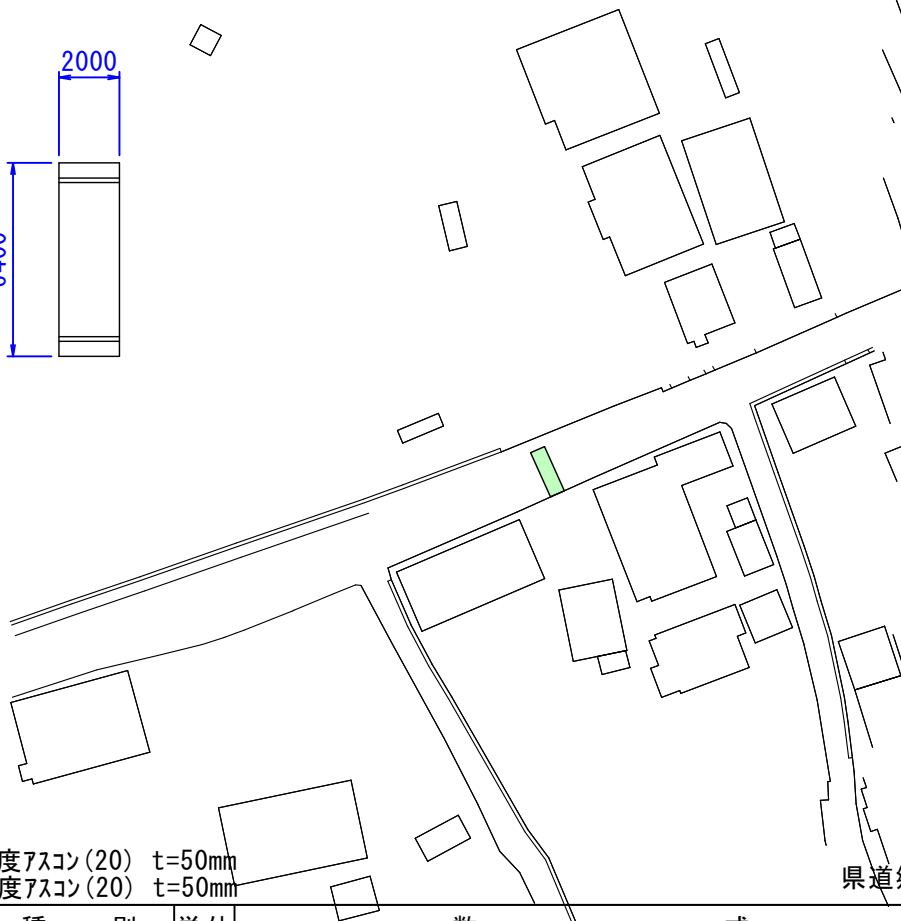
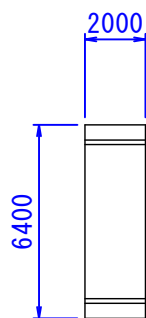
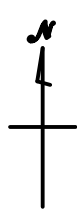
[illegible]







# 数量計算書

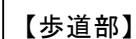


県道郷野湖北線

表層：再生密粒度アスコン(20) t=50mm  
基層：再生粗粒度アスコン(20) t=50mm

[illegible]

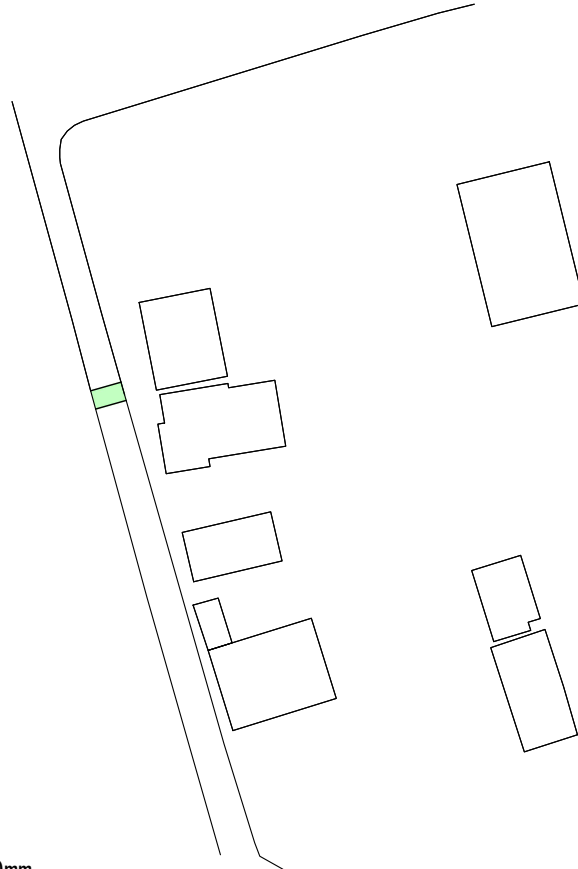
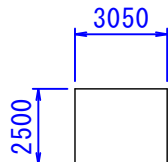
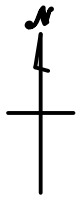
## 数量計算書



表層：細粒度アスコン(13) t=30mm

市道内保高山線

[illegible]



【車道部】

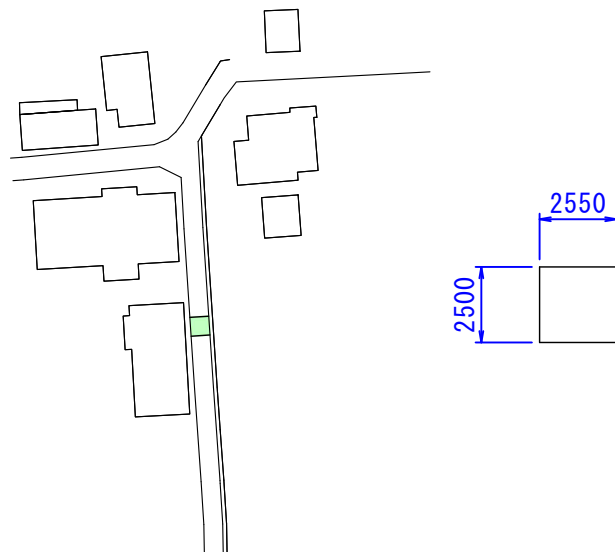
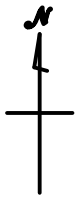
表層：再生密粒度アスコン(13) t=50mm

市道田川地内3号線

[illegible]







【車道部】

表層：再生密粒度アスコン(13) t=50mm

市道大路地内19号線

[illegible]



数 量 計 算 書

Y1 八島町  
No.1

[illegible]

Y6 内保町  
No.1

[illegible]

Y3 八島町  
No.1

[illegible]