

更衣室1		
入口	DL-11.6	2
更衣室	DL-11.6	10
洗面	DL-11.6	2
便所	DL-11.6	1

更衣室2		
入口	DL-11.6	2
更衣室	DL-11.6	8
洗面	DL-11.6	0
便所	DL-11.6	1

浴室1		
露天風呂	A-4.3	2
洗い場	C-5.0	11
水風呂、シャワー	DL-13.8-3000K	2
浴室	E-154	3
サウナ室	D-36.0	1

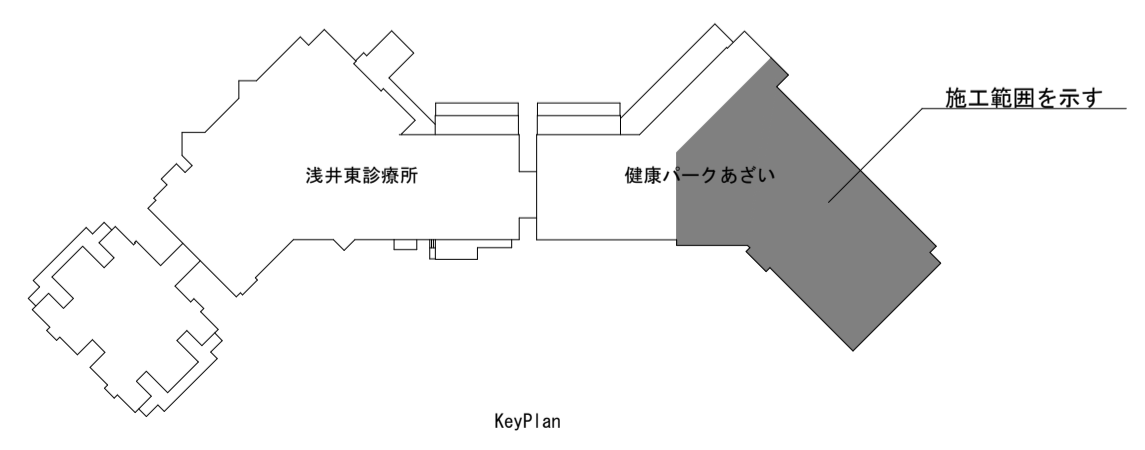
浴室2		
露天風呂	A-4.3	2
浴槽	B-5.0	1
洗い場	C-5.0	11
水風呂、シャワー	DL-13.8-3000K	2
浴室	E-154	3

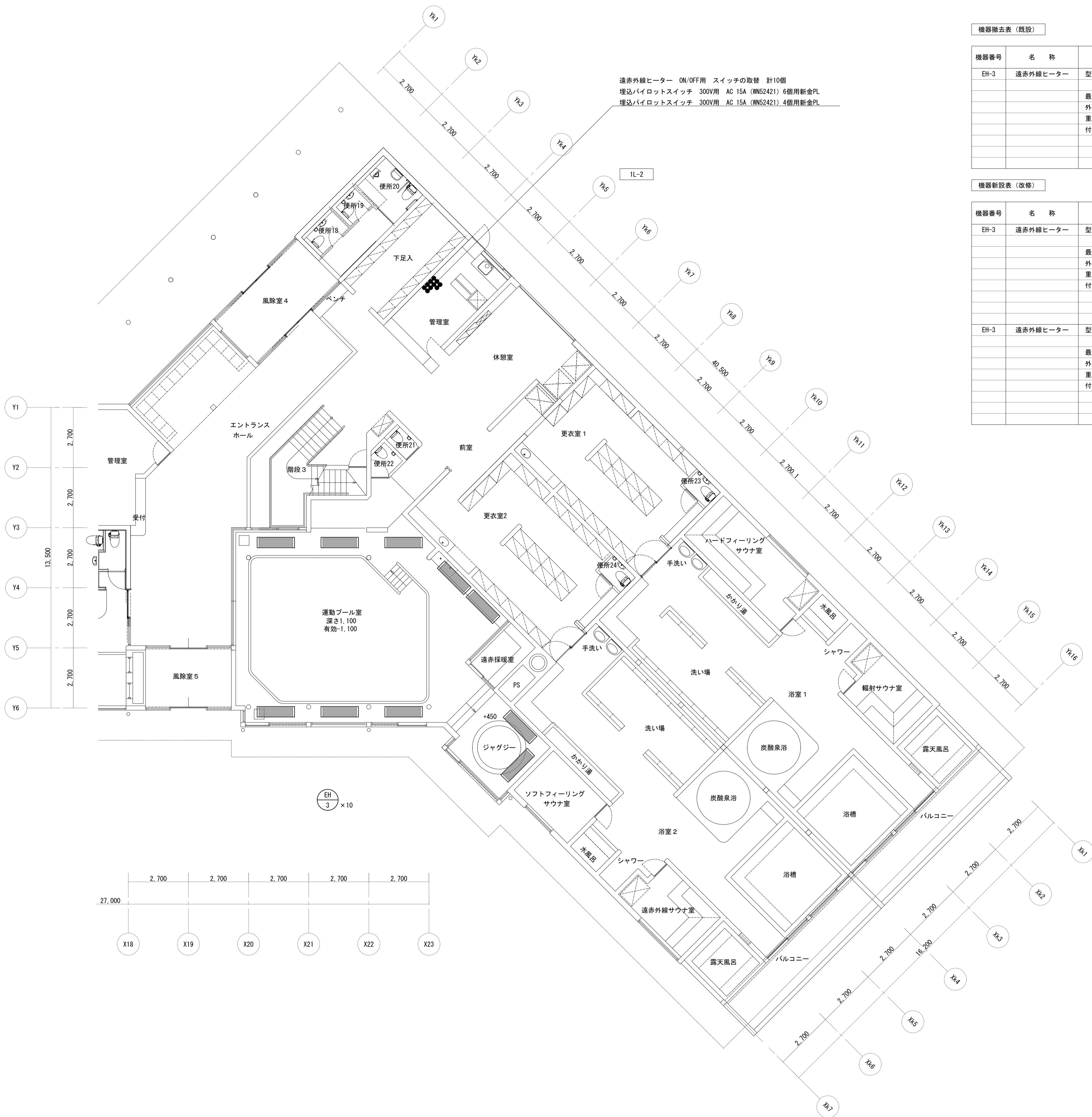
ジャグジー		
ジャグジー	DL-13.8-5000K	4

【照明器具一覧表】						
番号	記号	既設器具 (撤去)	新設器具	台数	部屋名	
1	A-4.3	ブラケット 防雨・防湿型	変更参照	4	露天風呂	
2	B-5.0	ブラケット 防雨・防湿型	"	1	浴槽	
3	C-5.0	ブラケット 防雨・防湿型	"	22	洗い場	
4	D-36.0	ブラケット 防湿型	"	1	サウナ室	
5	DL-11.6	ダウンライト	"	28	更衣室、前室	
6	DL-13.8-5000K	ダウンライト 防雨・防湿型	"	10	運動プール室、ジャグジー	
7	DL-13.8-3000K	ダウンライト 防雨・防湿型	"	4	水風呂、シャワー	
8	E-154	投光器 防雨・防湿型	"	9	運動プール室、浴室	

- 既設照明器具を撤去し、LED照明器具を新設する。
  - 設置位置は既設と同所とするが、多少の変更も本工事に含む。
  - 配線は既設流用とするが、器具取替に伴い配線の延長又は撤去を適宜行うこと。
  - 既設吊ボルトや支持金物の流用は可とするが、延長や位置変更が必要となった場合でも本工事で施工すること。また、既設下地および仕上材の新設も本工事で行うこと。
  - 作業時間について、事前に監督職員及び施設管理者と十分打ち合わせを行うこと。
  - 蛍光灯、器具本体などの撤去品は法律に従い、適正な処分を行うこと。
  - 特記なき箇所の天井高は2400~3000程度である。安全に作業できるよう足場を設置すること。
- 仮設足場 参考数量：運動プール室 8.1㎡、ジャグジー 2.7㎡、浴室1 6.0㎡、浴室2 6.0㎡

A-4.3	LEDポーチライト 40形電球1灯器具相当	B-5.0	LED電球 (小形電球タイプ) ブラケット
C-5.0	LED電球 (小形電球タイプ) ブラケット	D-36.0	業務用サウナ向け ブラケット
DL-11.6	ダウンライト 150形	DL-13.8-5000K	LEDダウンライト 防湿型・防雨型
DL-13.8-3000K	LEDダウンライト 防湿型・防雨型	E-154	LED投光器 屋内プール用2000形



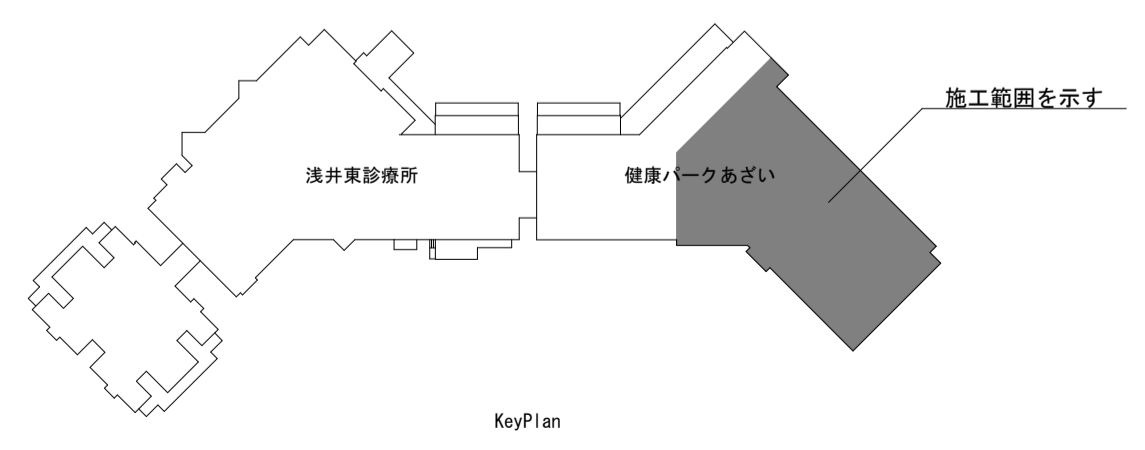


機器撤去表 (既設)

機器番号	名称	仕様	定格		台数	設置場所	備考
			電源 (φ-V-Hz)	容量 (kw)			
EH-3	遠赤外線ヒーター	型式: 遠赤外線輻射パネルヒーター (コーナータイプ) 防湿仕様 ステンレス製/粉体塗装仕上 最大発熱量: 7,200kJ/h (1,720kcal/h) 外形寸法: L1,680×H470×W48 重量: 19.1kg 付属品: 取付金具、防護カバー式	1-200-60	2.0	10	運動プール室	既設品型番 株式会社インターセントラル SPW-2002C

機器新設表 (改修)

機器番号	名称	仕様	定格		台数	設置場所	備考
			電源 (φ-V-Hz)	容量 (kw)			
EH-3	遠赤外線ヒーター	型式: 遠赤外線輻射パネルヒーター (天吊型) 防湿仕様 ステンレス製/粉体塗装仕上 最大発熱量: 7,200kJ/h (1,720kcal/h) 外形寸法: L1,680×H470×W48 重量: 17.0kg 付属品: 取付金具、防護カバー式	1-200-60	2.0	6	運動プール室	参考型番 株式会社インターセントラル ESW-2002T
EH-3	遠赤外線ヒーター	型式: 遠赤外線輻射パネルヒーター (壁付コーナー型) 防湿仕様 ステンレス製/粉体塗装仕上 最大発熱量: 7,200kJ/h (1,720kcal/h) 外形寸法: L1,680×H470×W48 重量: 16.8kg 付属品: 取付金具、防護カバー式	1-200-60	2.0	4	運動プール室	参考型番 株式会社インターセントラル ESW-2002C



TITLE  
健康パークあざいサウナ室等改修工事

DRAWING NAME  
暖房器具設備工事

No. 14042309  
E 3 / 3