
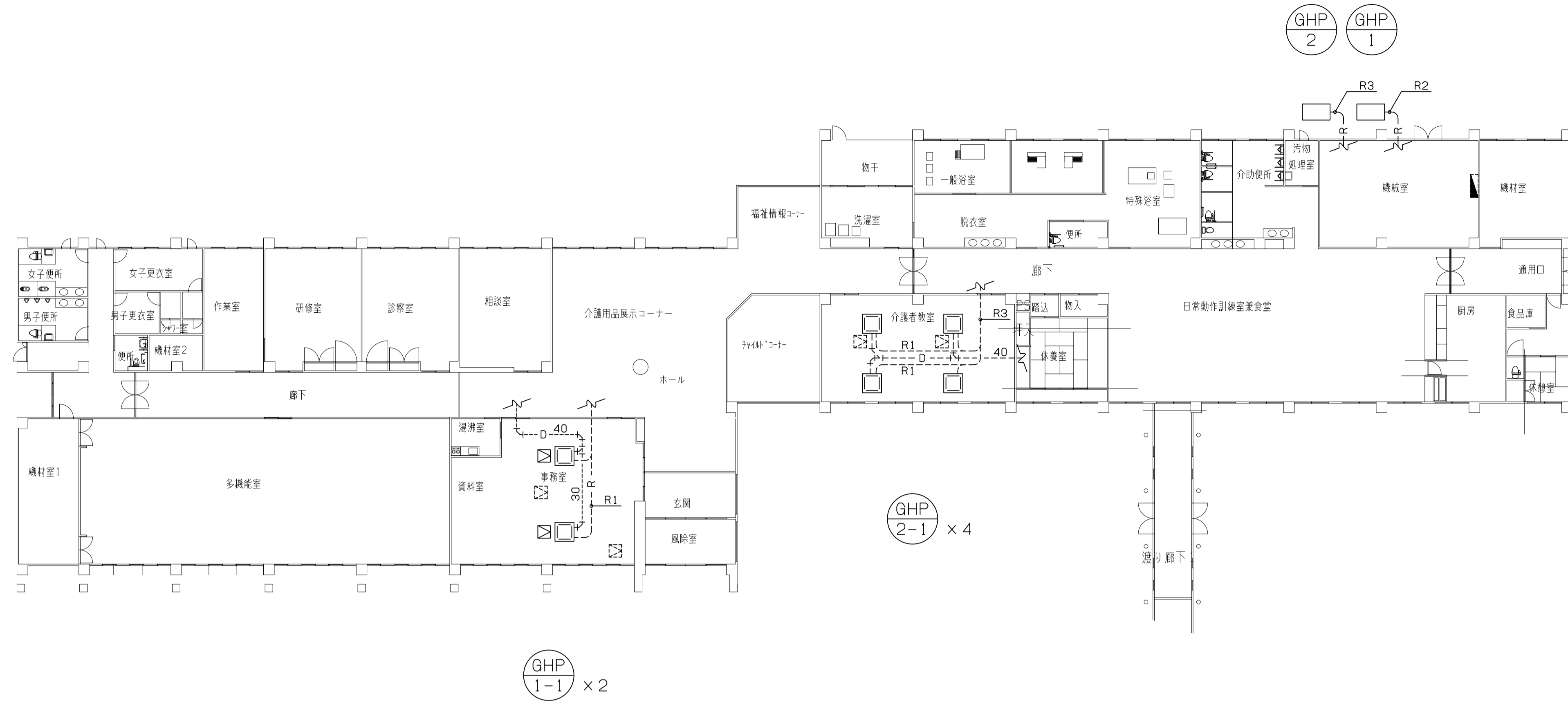


配置図 1/400

凡例
 [Dashed Line] : 施工範囲を示す

		 長浜市 <small>NAGAHAMA</small>	TITLE	DRAWING NAME	No.
			湖北福祉ステーション空調設備改修工事	機器表	14052309
					2
					M / 3



平面図 A1: 1/100 A3: 1/200

凡例・その他	
R	新設ワイヤードリモコン
---R---	既設冷媒管
---D---	既設ドレン管
□	新設点検口
□	既設点検口
■	既設分電盤

冷媒配管リスト		
記号	ガス管	液管
R1	φ15.9	φ9.5
R2	φ19.1	φ9.5
R3	φ25.4	φ12.7

注記
 電源線・室内外連絡線及びリモコン配線は再利用のため残置し、必要に応じ配線を追加、撤去すること。
 冷媒配管は再利用とする。ただし、既設破損箇所がある場合は適宜新設・補修のこと。
 室内機の支持金物は、再利用とするが、十分な支持がとれない場合は、新たに追加すること。
 室内機は脱落防止のための措置(耐震支持金物)を講じること。
 屋外露出配管部は新設とし、SUS鋼板ラッキング仕上げとする。既設破損箇所は適宜新設・補修のこと。
 冷媒配管は、機器接続部は適宜延長し、フレアは再加工作とする。
 機器更新に伴う冷媒の追加充填は本工事にて行うこと。
 冷媒ガスは適切に回収処分し、破壊証明書を提出すること。
 冷媒配管施工後、気密試験を行い試運転結果と共に成績書を提出すること。
 ガス配管はガス栓及び強化ガスホース以降を新設すること。
 空調ドレン配管は既設流用とするが、既設管の通水を確認したうえで接続とすること。
 電源配線は既設流用とする。ただし、機器周辺の金属可とう電線管(1m程度)は更新すること。
 石綿含有建材を取り扱う際には、関係法令に従い安全に十分配慮して適切に作業を行うこと。
 施工にあたっては施設管理者と綿密に協議すること。

機器表 (新設)

記号	名称	仕様	電源		台数	設置場所	備考
			相(φ)	電圧(V)			
GHP1	ビル用マルチ室外機	ガスヒートポンプ式ビル用マルチエアコン 定格冷房能力：14.0kW 定格暖房能力：16.0kW 質量：380kg 燃料種別：LPG(い号) 冷媒：R410A 接続冷媒配管：ガス管φ15.9/液管φ9.5 付属品：その他標準品一式	1	200	1	屋外	【参考品番】 ヤンマーエネルギーシステム㈱ YRMP140G1PB
GHP1-1	ビル用マルチ室内機	ガスヒートポンプ式ビル用マルチエアコン 型式：天井埋込カセット形(4方向吹出) 冷房能力：7.1kW 暖房能力：8.0kW 接続冷媒配管：ガス管φ15.9/液管φ9.5 付属品：標準パネル、ワイヤードリモコン、その他標準品一式	1	200	2	事務室	【参考品番】 ヤンマーエネルギーシステム㈱ HCGP71K3
GHP2	ビル用マルチ室外機	ガスヒートポンプ式ビル用マルチエアコン 定格冷房能力：22.4kW 定格暖房能力：25.0kW 質量：620kg 燃料種別：LPG(い号) 冷媒：R410A 接続冷媒配管：ガス管φ19.1/液管φ9.5 付属品：防雪フード(吹出側)、その他標準品一式	3	200	1	屋外	【参考品番】 ヤンマーエネルギーシステム㈱ YNZP224L1PB
GHP2-1	ビル用マルチ室内機	ガスヒートポンプ式ビル用マルチエアコン 型式：天井埋込カセット形(4方向吹出) 冷房能力：5.6kW 暖房能力：6.3kW 接続冷媒配管：ガス管φ12.7/液管φ6.4 付属品：標準パネル、ワイヤードリモコン、その他標準品一式	1	200	4	介護者教室	【参考品番】 ヤンマーエネルギーシステム㈱ HCGP56K3

機器表 (現況・撤去)

記号	名称	仕様	電源		台数	設置場所	備考
			相(φ)	電圧(V)			
GHP1	ビル用マルチ室外機	ガスヒートポンプ式ビル用マルチエアコン 定格冷房能力：14.0kW 定格暖房能力：18.0kW 質量：270kg 燃料種別：LPG(い号) 冷媒：R22 接続冷媒配管：ガス管φ19.1/液管φ9.5 付属品：防雪フード、その他標準品一式	1	200	1	屋外	【参考品番】 ヤンマーディーゼル㈱ YNM140C1
GHP1-1	ビル用マルチ室内機	ガスヒートポンプ式ビル用マルチエアコン 型式：天井埋込カセット形(4方向吹出) 冷房能力：7.1kW 暖房能力：8.5kW 接続冷媒配管：ガス管φ15.9/液管φ9.5 付属品：標準パネル、ワイヤードリモコン、その他標準品一式	1	200	2	事務室	【参考品番】 日立アプライアンス㈱ RC1-J71K1
GHP2	ビル用マルチ室外機	ガスヒートポンプ式ビル用マルチエアコン 定格冷房能力：22.4kW 定格暖房能力：28.0kW 質量：460kg 燃料種別：LPG(い号) 冷媒：R22 接続冷媒配管：ガス管φ25.4/液管φ12.7 付属品：防雪フード(吹出側)、その他標準品一式	3	200	1	屋外	【参考品番】 ヤンマーディーゼル㈱ YNZ224D1
GHP2-1	ビル用マルチ室内機	ガスヒートポンプ式ビル用マルチエアコン 型式：天井埋込カセット形(4方向吹出) 冷房能力：4.5kW 暖房能力：5.6kW 接続冷媒配管：ガス管φ12.7/液管φ6.4 付属品：標準パネル、ワイヤードリモコン、その他標準品一式	1	200	4	介護者教室	【参考品番】 ヤンマーディーゼル㈱ HCJ46K