

Table with 2 columns: 4 ひび割れ部の分類 and 7-1 外壁改修工事. Includes sections for ひび割れ部の分類, 1 ひび割れ部改修工法, 2 欠損部改修工法, and 3 アスベスト含有下地材. Contains detailed technical specifications and material requirements.

Table with 2 columns: 4 厚き部改修工法 and 7-3 外壁改修工事. Includes sections for 4 厚き部改修工法, 1 既存タイル張りの撤去, 2 ひび割れ部改修工法, 3 欠損部改修工法, and 4 厚き部改修工法. Contains detailed technical specifications and material requirements.

Table with 2 columns: 5 目地改修工法 and 7-4 外壁改修工事. Includes sections for 5 目地改修工法, 6 陶磁器質タイル張り, 7 外壁複合改修工法, 7-4 外壁改修工事, and 7-5 外壁改修工事. Contains detailed technical specifications and material requirements.

Table with 2 columns: 2 アルミニウム製建具 and 9 内装改修工事. Includes sections for 2 アルミニウム製建具, 3 網戸, 4 鋼製建具, 5 鋼製軽量建具, 6 木製建具, 7 建具用金物, 8 自動ドア開閉装置, 9 重量シャッター, 10 軽量シャッター, 11 ガラス留め, 12 ガラスフィルム, 13 建箱, 9 内装改修工事, and 13 セルフレベリング材. Contains detailed technical specifications and material requirements.

10 塗料改修工事

1 材料
2 既存塗膜の除去範囲
3 下地調整

Table with columns: 下地調整の種類, 塗替え, 新規, 美装, びり割れ部の痛修

Table with columns: 塗装面, 塗料の種類, 塗料塗りの種別等

Table with columns: 呼び名, 部位, 区分, 種別, 備考

6 新水性塗料塗り (DP)

11 アスベスト撤去工事
1 一般事項
2 除去工事共通事項
3 アスベスト含有吹付け材の除去
4 アスベスト含有保温材等の除去

石綿等の取扱については、石綿障害予防規則(平成17年2月24日厚生労働省令第21号)以下、「石綿則」という。、大気汚染防止法(環境省)を遵守すること。
●石綿含有建材の事前調査
●アスベスト含有分析 6物質分析
●工事前の調査、分析等
●アスベスト含有吹付け材の除去
●アスベスト含有保温材等の除去

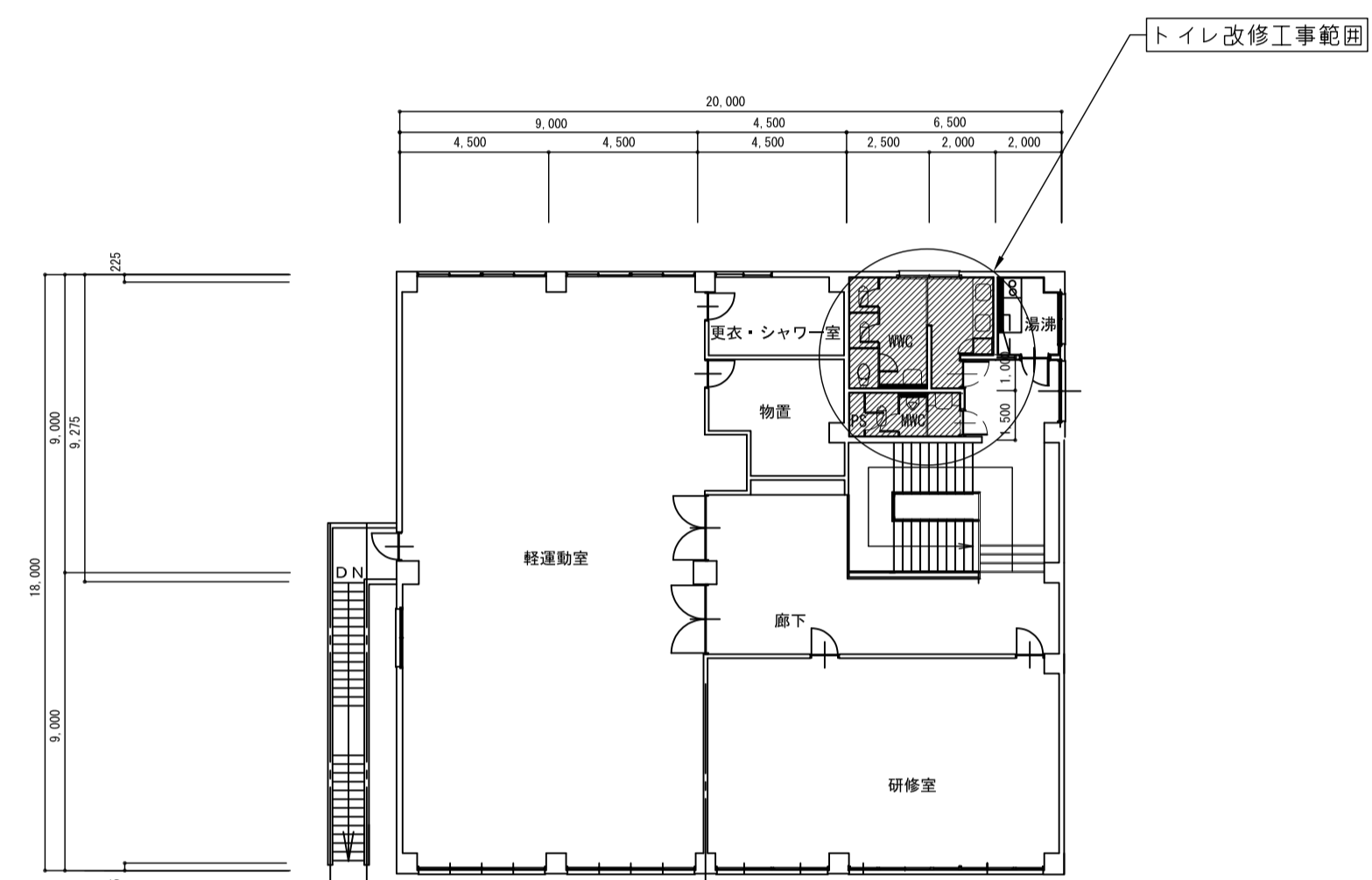
11 その他工事
1 トイレブース
2 階段滑り止め
3 フラインド
4 ロールスクリーン
5 カーテン
6 カーテンレール
7 天井点検口

セキュリティゾーンの設置
アスベスト含有成形板等の除去
アスベスト含有吹付け材等の除去
アスベスト含有吹付け材等の除去
アスベスト含有吹付け材等の除去
アスベスト含有吹付け材等の除去
アスベスト含有吹付け材等の除去
アスベスト含有吹付け材等の除去
アスベスト含有吹付け材等の除去

Site map showing the location of the construction site (長浜市民交流センター) and surrounding areas like 長浜カトリック保育園 and 長浜北星高等学校. Includes a north arrow and a scale indicator.

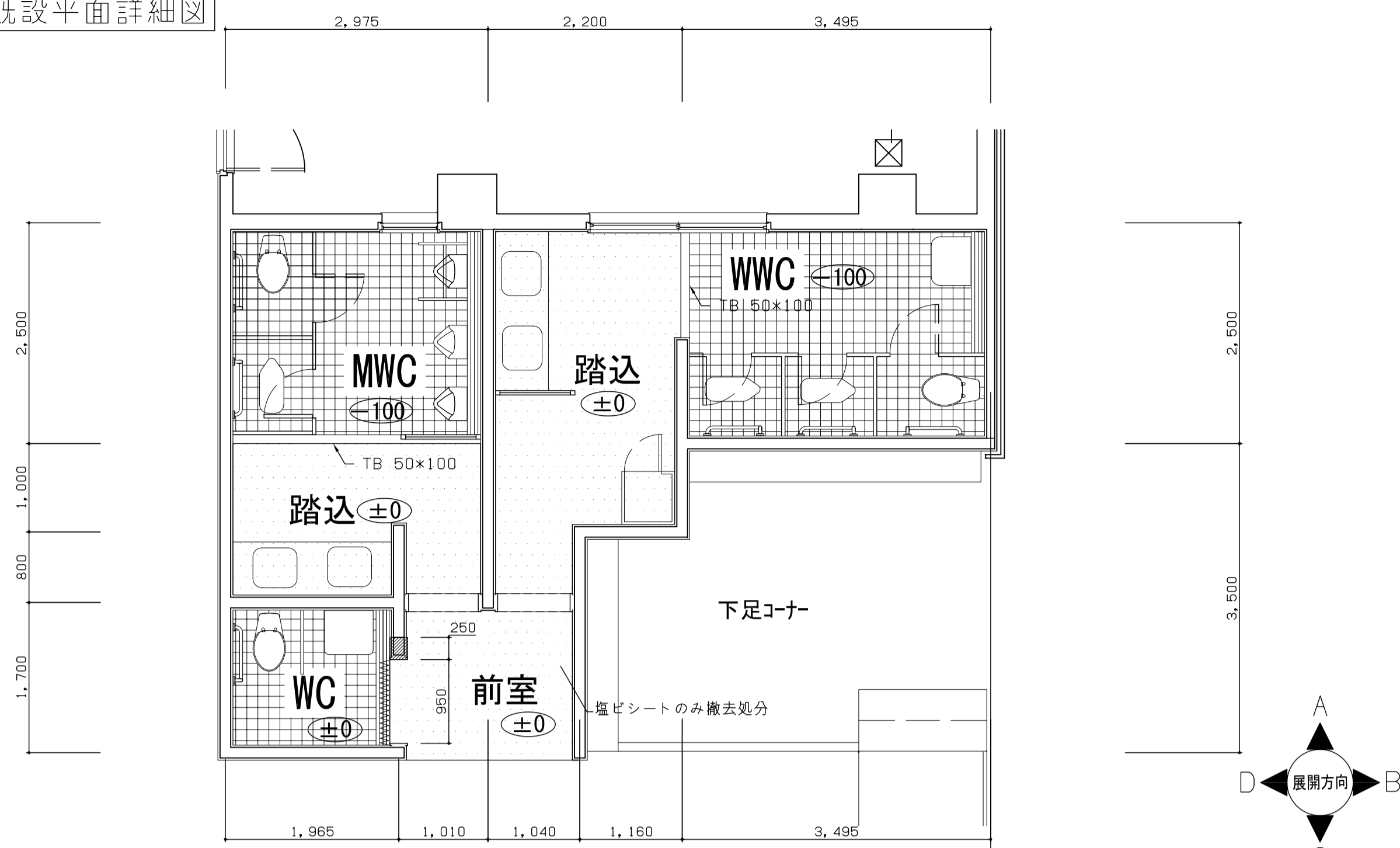


1階平面図 1/200



2階平面図 1/200

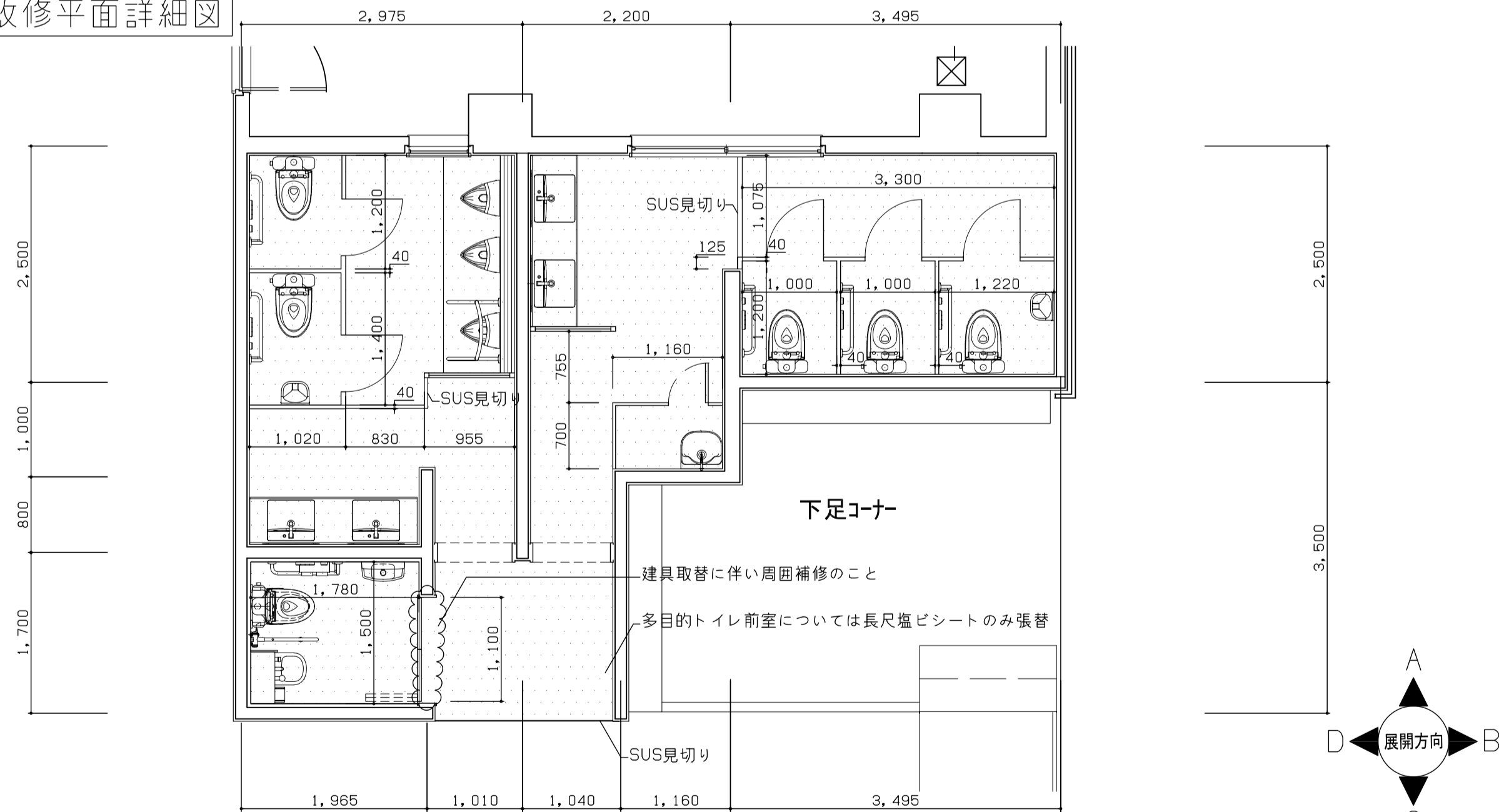
既設平面詳細図



既設仕上げ表

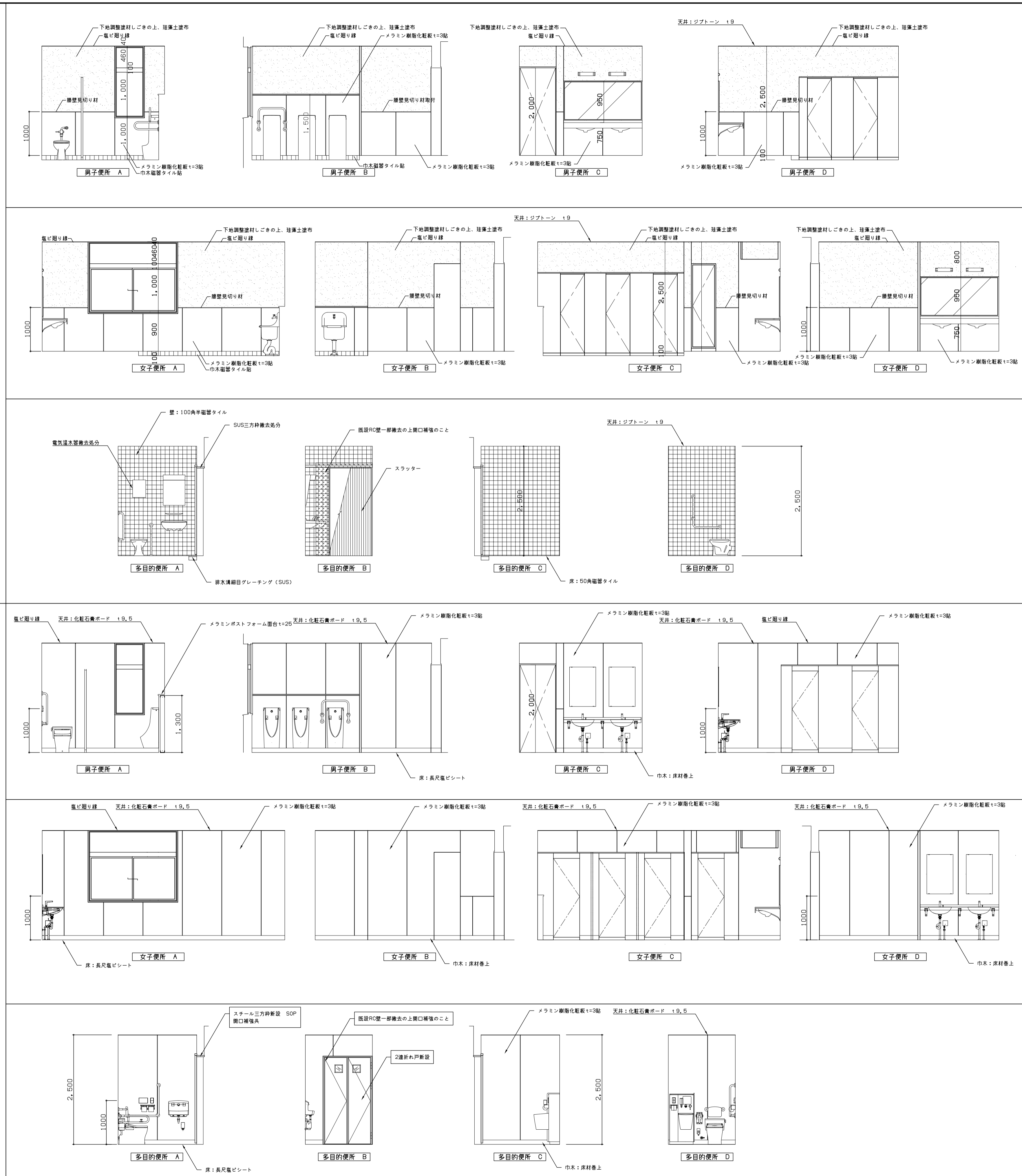
室名	床	巾木	壁(腰)	天井
便所 男女共	100角フロアタイル : 土間共全面撤去処分 踏込 塩ビシート t2.0 : 土間共全面撤去処分 TB上り経 100*100 : 撤去	半磁器100角タイル H=100	壁: 下地調整塗材しごきの上、珪藻土塗布 腰: メラミン樹脂化粧紙 t=3貼 撤去処分 : 小便器前のみ下地CB共撤去 TB面台 125*25 : 撤去処分	化粧石膏ボード t9 下地LGS共撤去処分
多目的 便所	100角フロアタイル : 土間共全面撤去	ソリ巾木 撤去 H=75	100角デザインタイル 下地共全て撤去 既設開口部幅 W=250, H=2,000程度 幅に伴い既設建具撤去し開口補強のこと。 既設SUS枠撤去し周囲補修のこと。(内外共)	化粧石膏ボード t9 下地LGS共撤去処分

改修平面詳細図

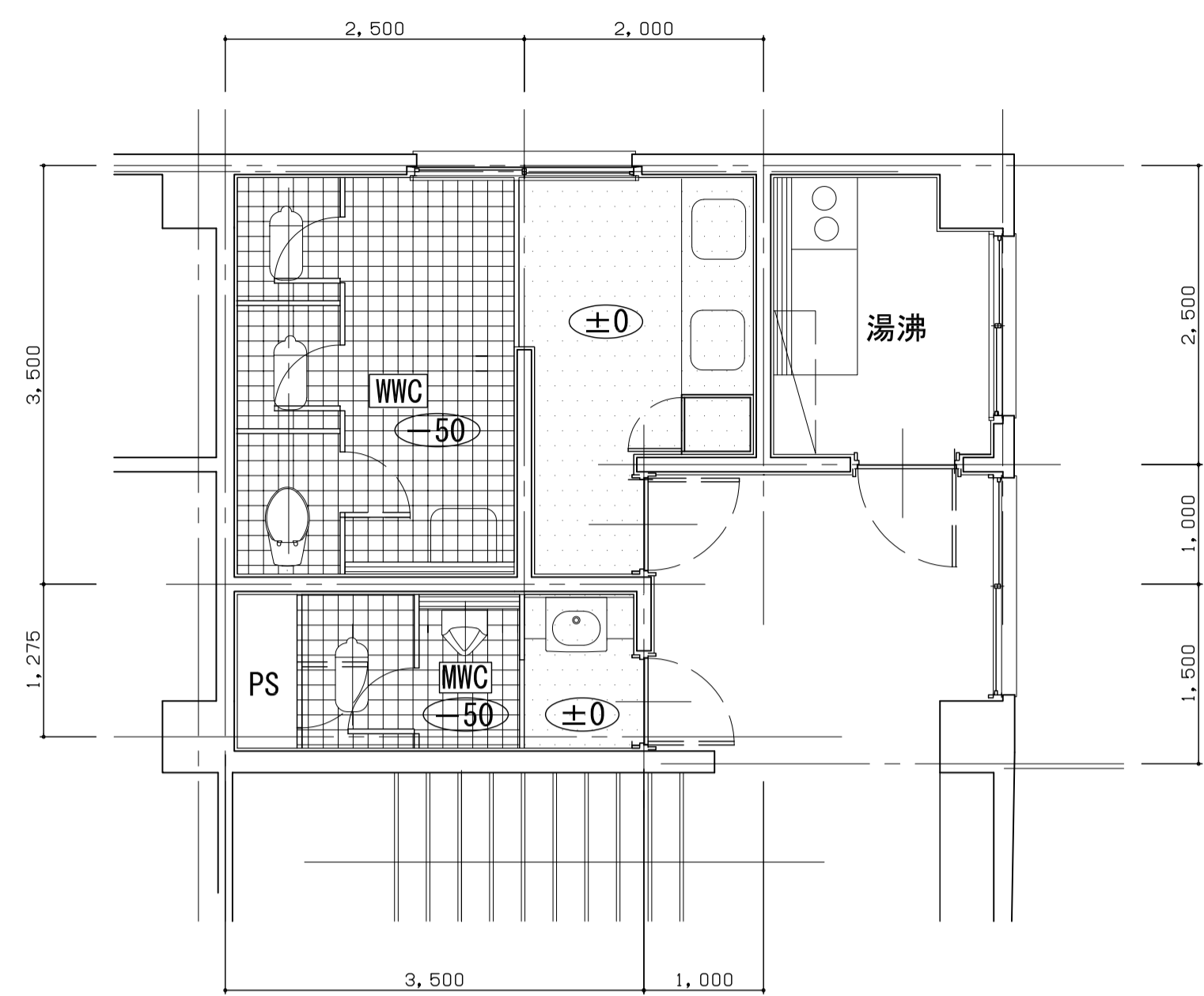


改修仕上げ表

室名	床	巾木	壁(腰)	天井
便所 男女共	ト化用防滑性ビニル床シート貼 t2.0 タイルハリス t10 土間コ t150, 再生砕石 t100 土間配筋 D10 φ150 シングル SUS床見切り設置 W=35 小便器前汚垂れ陶板敷設 D=600 テーパー加工共	床材巻上 H=100 アルミ見切り設置	モルタル金コテ下地処理の上メラミン化粧紙貼り t3 小便器前のみLGS+ラワン合板 t15 メラミン面台 t25	LGS下地化粧石膏ボード t9.5 新設 塩ビ廻り縁新設 天井点検口新設(男女便所) 2ヶ所
多目的 便所	ト化用防滑性ビニル床シート貼 t2.0 タイルハリス t10 土間コ t150, 再生砕石 t100 土間配筋 D10 φ150 シングル	床材巻上 H=100 アルミ見切り設置	モルタル金コテ下地処理の上メラミン化粧紙貼り t3	LGS下地化粧石膏ボード t9.5 新設 塩ビ廻り縁新設 天井点検口新設 1ヶ所

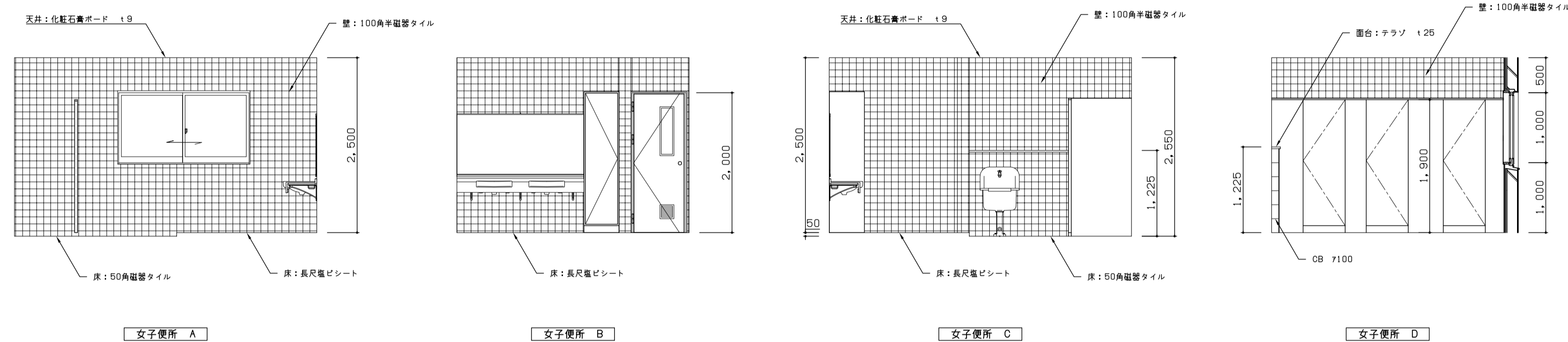
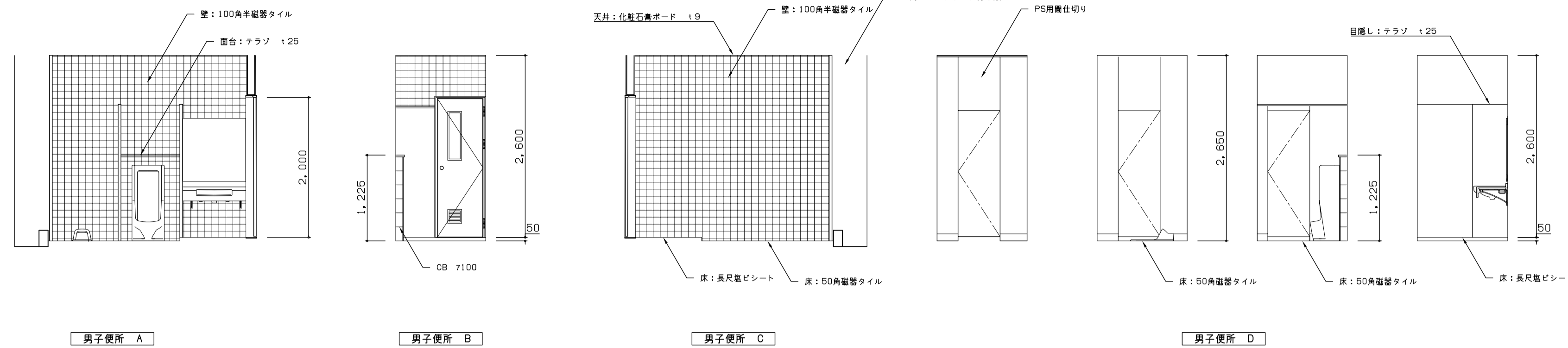
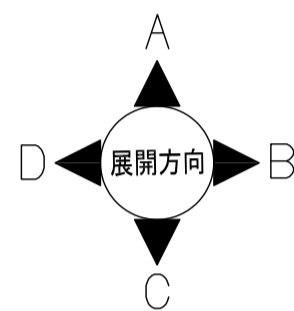


既設平面詳細図

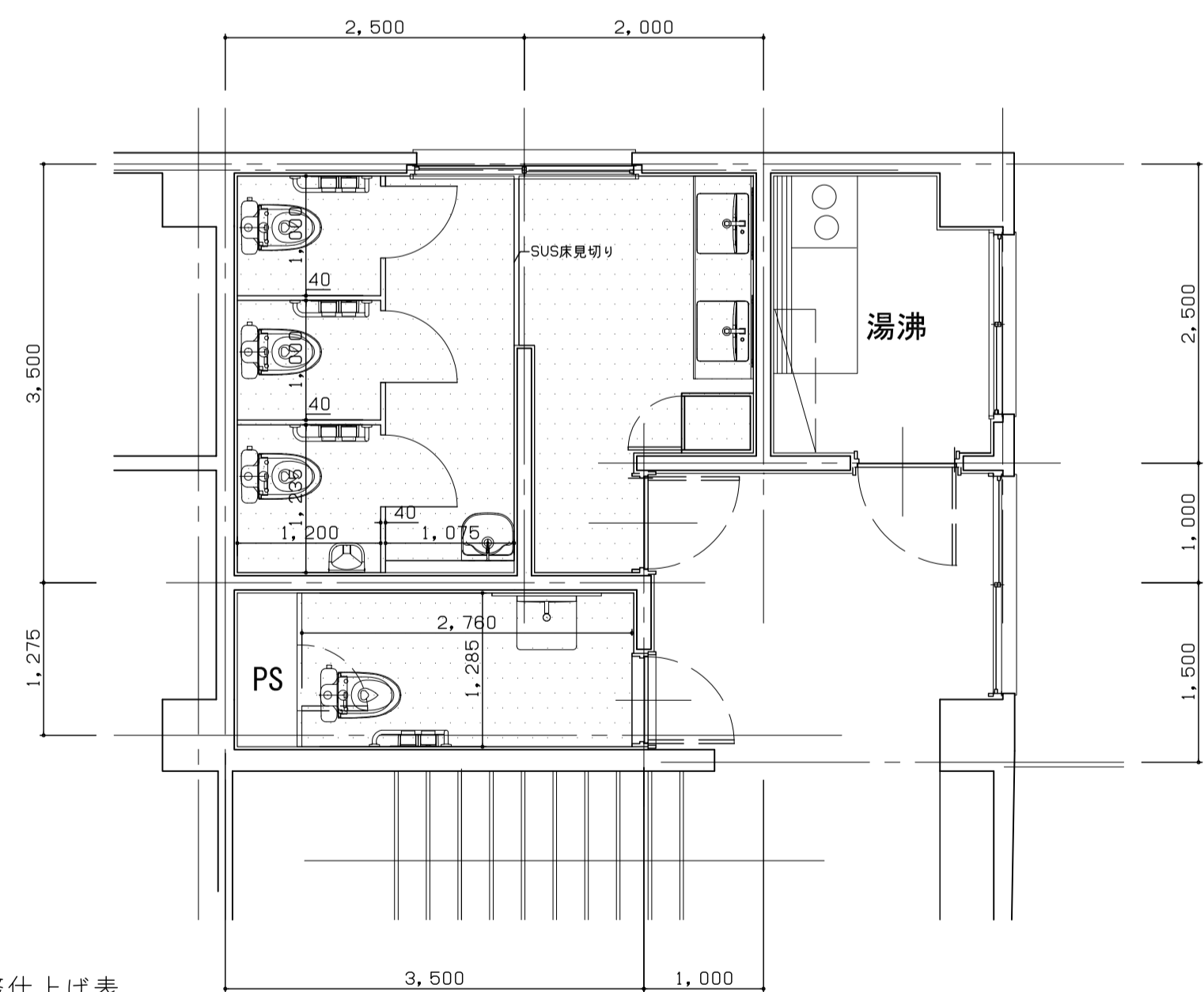


既設仕上り表

室名	床	巾木	壁(腰)	天井
便所 男女共	100角フローアール :土間コン全面撤去 路込 塩ビシート t2.0 TB上り框 100x100 :撤去	半磁器100角タイル H=100	100角デザインタイル 下地共全て撤去 :小便器前のみ下地CB共撤去 TB面台 125x25 :撤去処分	化粧石膏ボード t9 下地LGS共撤去処分

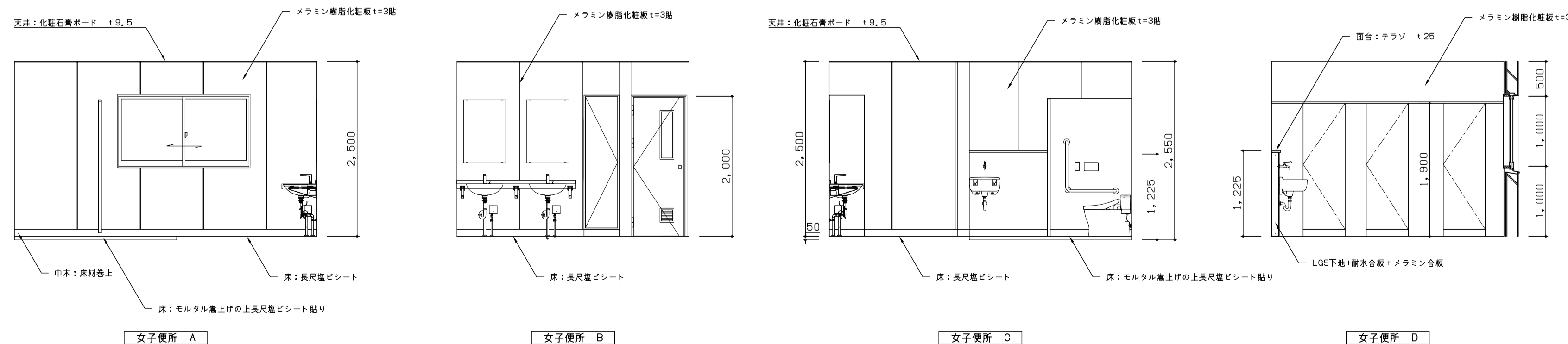
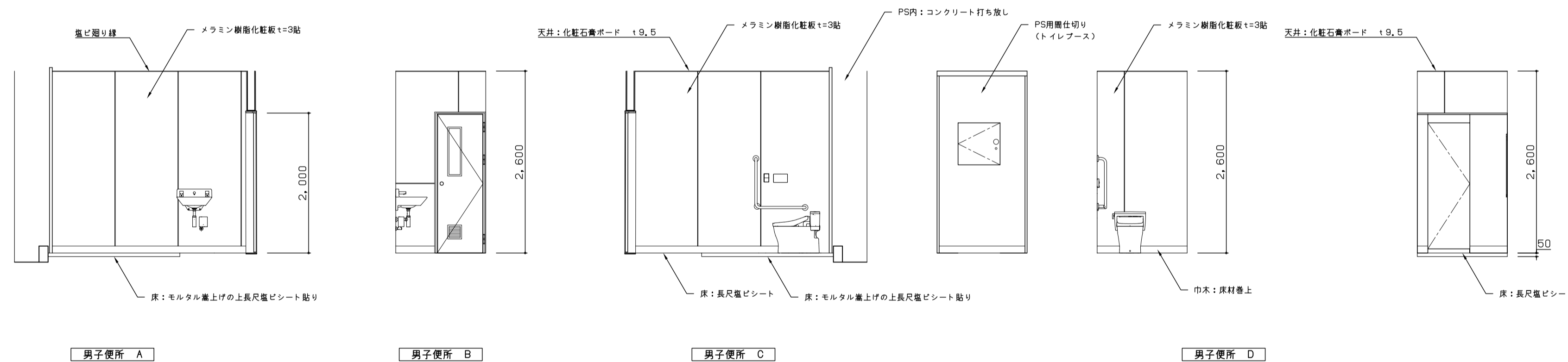
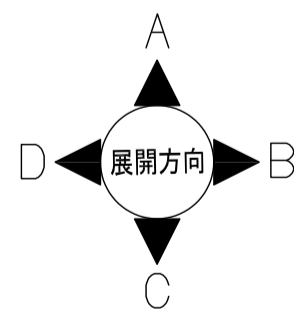


改修平面詳細図

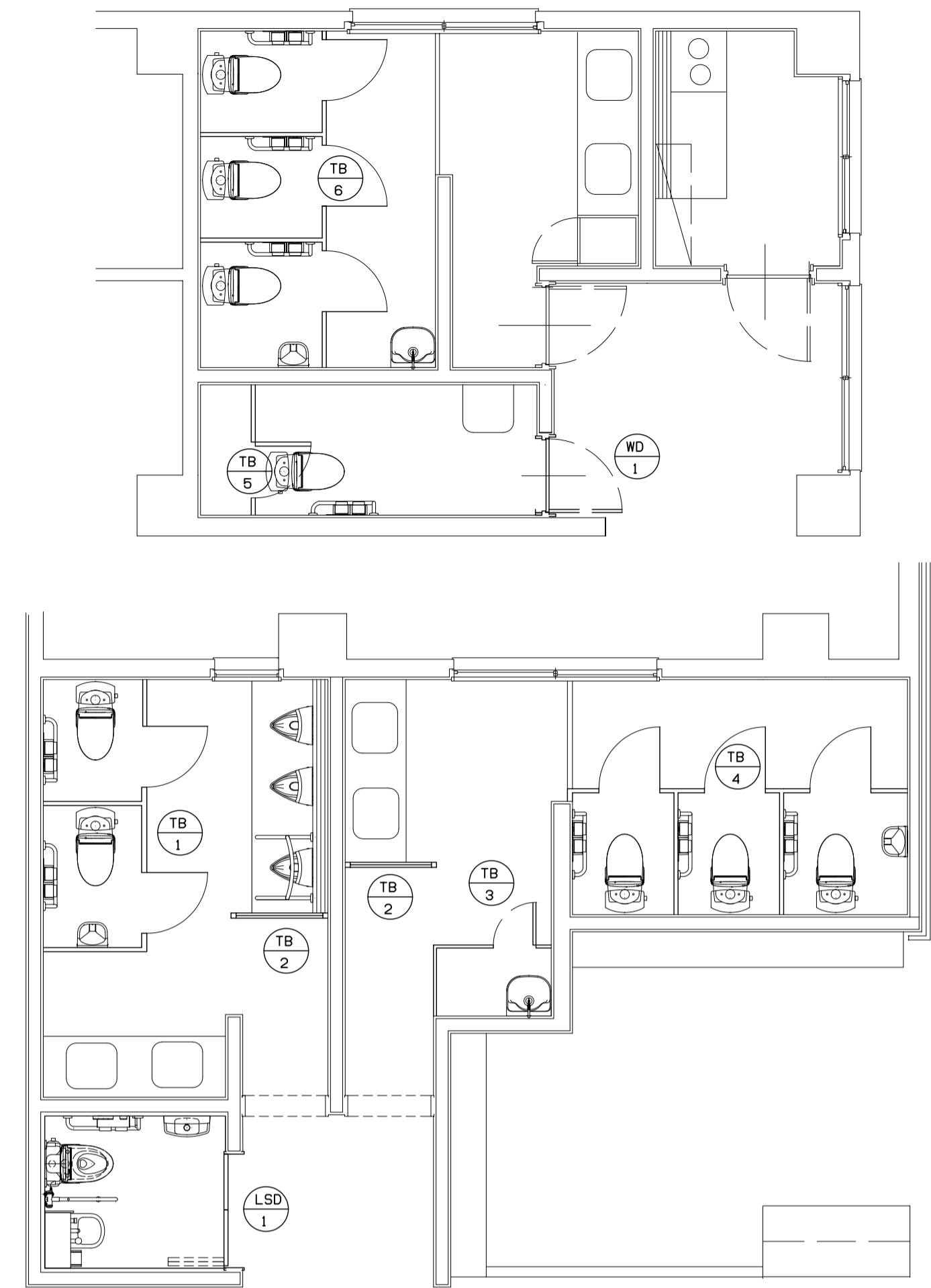


改修仕上り表

室名	床	巾木	壁(腰)	天井
便所 男女共	ト化用防滑性EVA床シート貼 t2.0 蓋上げモルタル t50程度 路込部 防滑塩ビシート貼替 t2.0	床材巻上 H=100 アルミ見切り設置	モルタル全コテ下地処理の上メラミン化粧板貼り t3 SK配管スペースのみLGS+ラワン合板 t15 メラミン面台 t25	LGS下地化粧石膏ボード t9.5 新設 塩ビ廻り縁新設 天井点検口新設(男女便所)2ヶ所 ※直下の天井も同様とする



建具配置図



新設建具

記号・数量	TB 1 トイレブース 1ヶ所	TB 2 トイレブース(目隠し) 2ヶ所	TB 3 トイレ用具入れ 1ヶ所	TB 4 トイレブース 1ヶ所
形状				
室名	1F男子便所	1F男子便所、女子便所	1F女子便所	1F女子便所
材質	ハニカム芯メラミンフラッシュ	ハニカム芯メラミンフラッシュ	ハニカム芯メラミンフラッシュ	ハニカム芯メラミンフラッシュ
見込み	40mm	40mm	40mm	40mm
金物	表示錠、戸当り、アルミエッジ、丁番3枚 ステンレス巾木		表示錠、戸当り、アルミエッジ、丁番3枚 ステンレス巾木	表示錠、戸当り、アルミエッジ、丁番3枚 ステンレス巾木
記号・数量	TB 5 トイレブース 1ヶ所	TB 6 トイレブース 1ヶ所		LSD 1 2枚折れ戸 1ヶ所
形状				
室名	2F男子便所	2F女子便所		1F多目的便所
材質	ハニカム芯メラミンフラッシュ	ハニカム芯メラミンフラッシュ		軽量スチール 粉体塗装
見込み	40mm	40mm		
金物	シリンダー錠、アルミエッジ ステンレス巾木	シリンダー錠、アルミエッジ、丁番3枚 ステンレス巾木		型ガラス5mm スチール三方枠、PD、付属金物一式

天井伏せ図

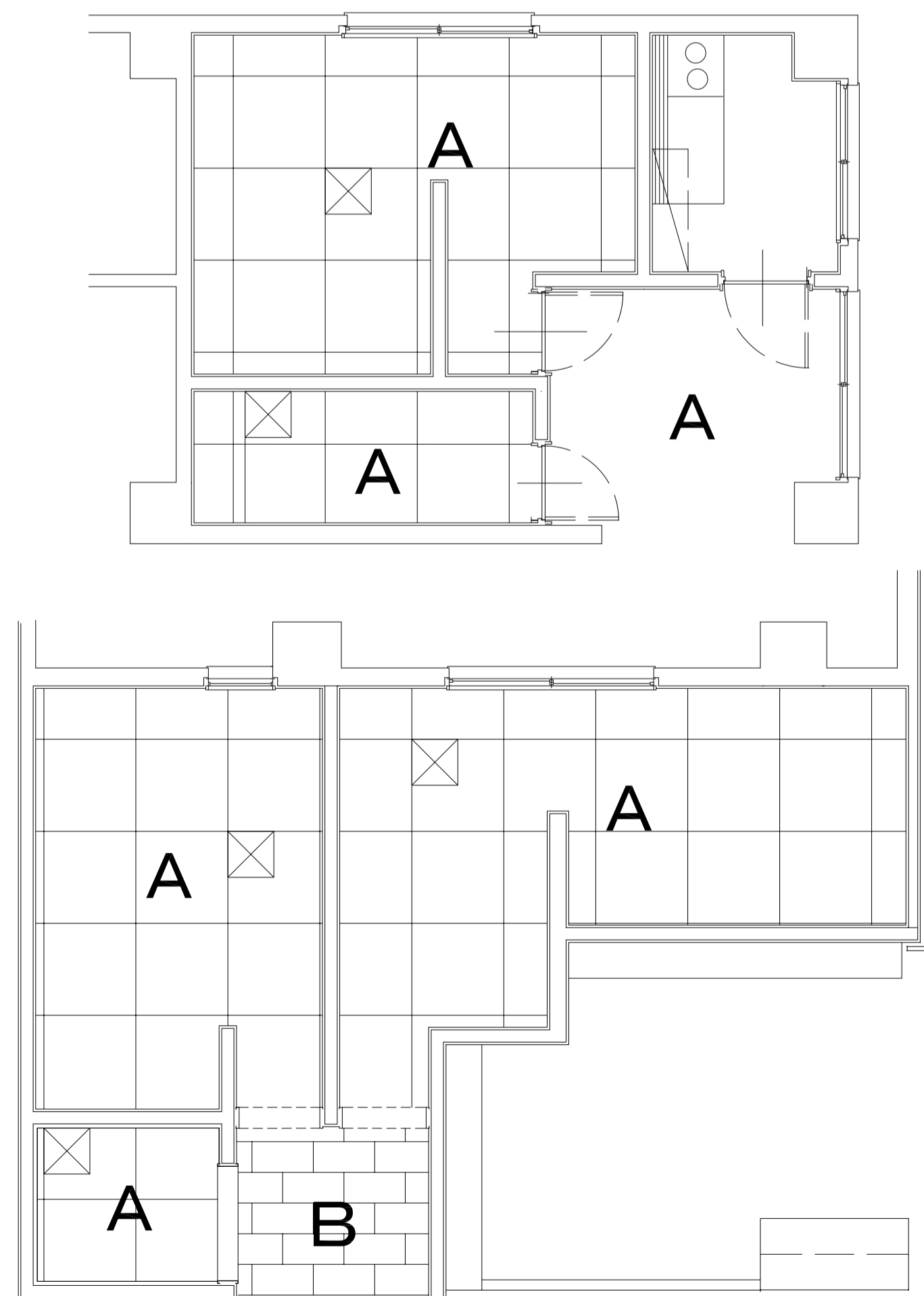
既設天井仕上げ凡例

記号	仕上げ材
A	化粧石膏ボード79 900角
B	岩綿吸音板79 (GB79) (分析必要建材)

改修天井仕上げ凡例

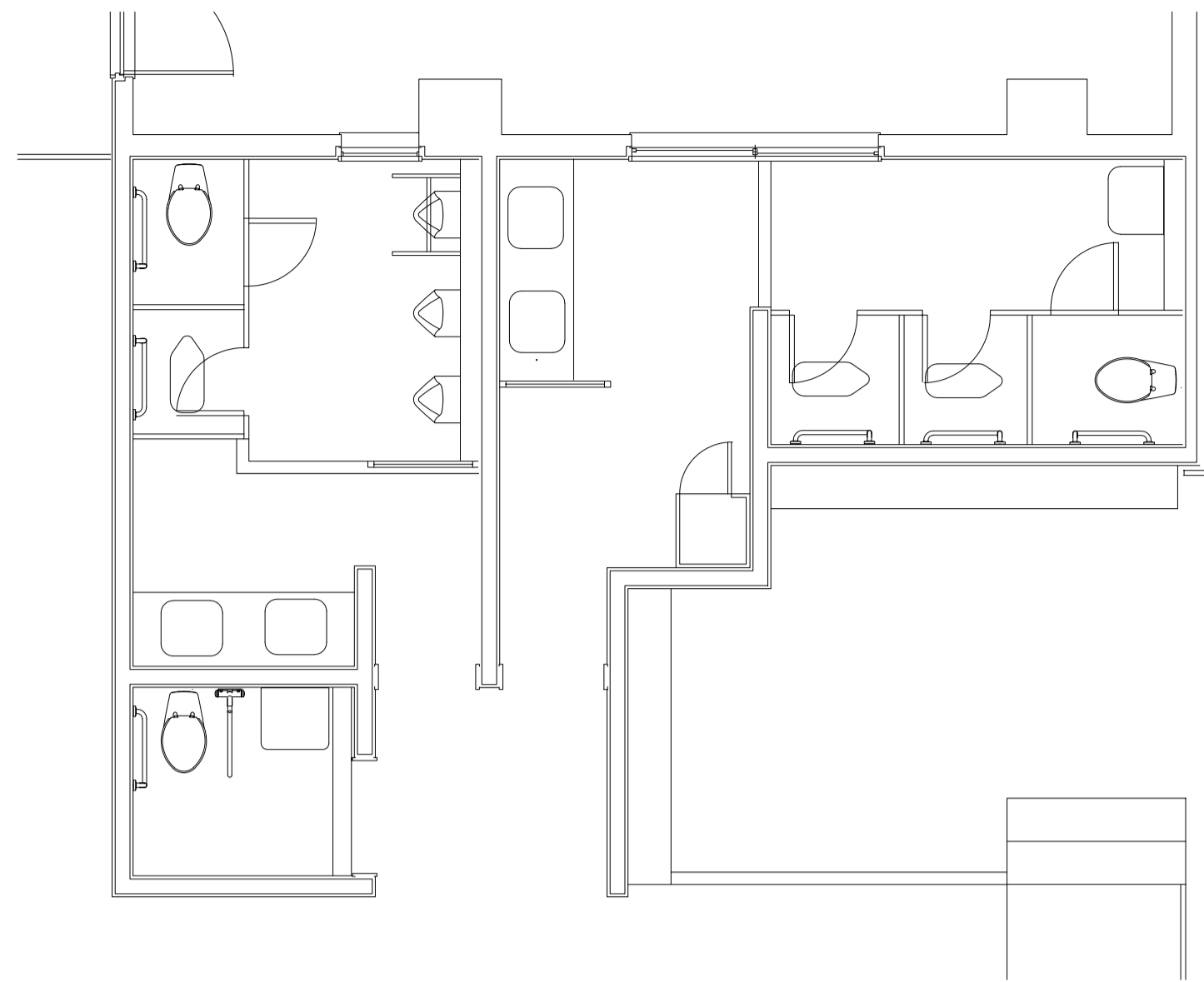
記号	仕上げ材
A	化粧石膏ボード79.5
B	岩綿吸音板79.5 (GB79.5)

☒ ※各室に天井点検口 1箇所新設
(位置は現地打ち合わせによる)



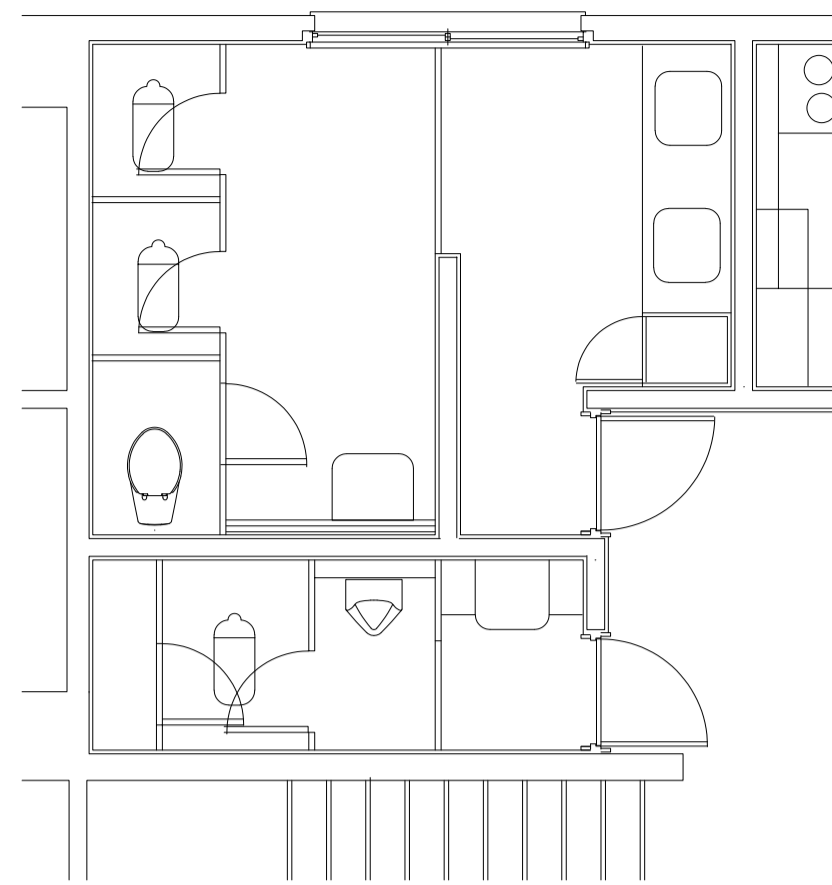
既設建具改修

記号・数量	WD 1 片開きフラッシュ戸 既設改修1ヶ所
形状	
室名	2F男子便所
材質	ポリエステル化粧合板
見込み	40mm
金物	型ガラス4mm スチール三方枠、アルミガラリ



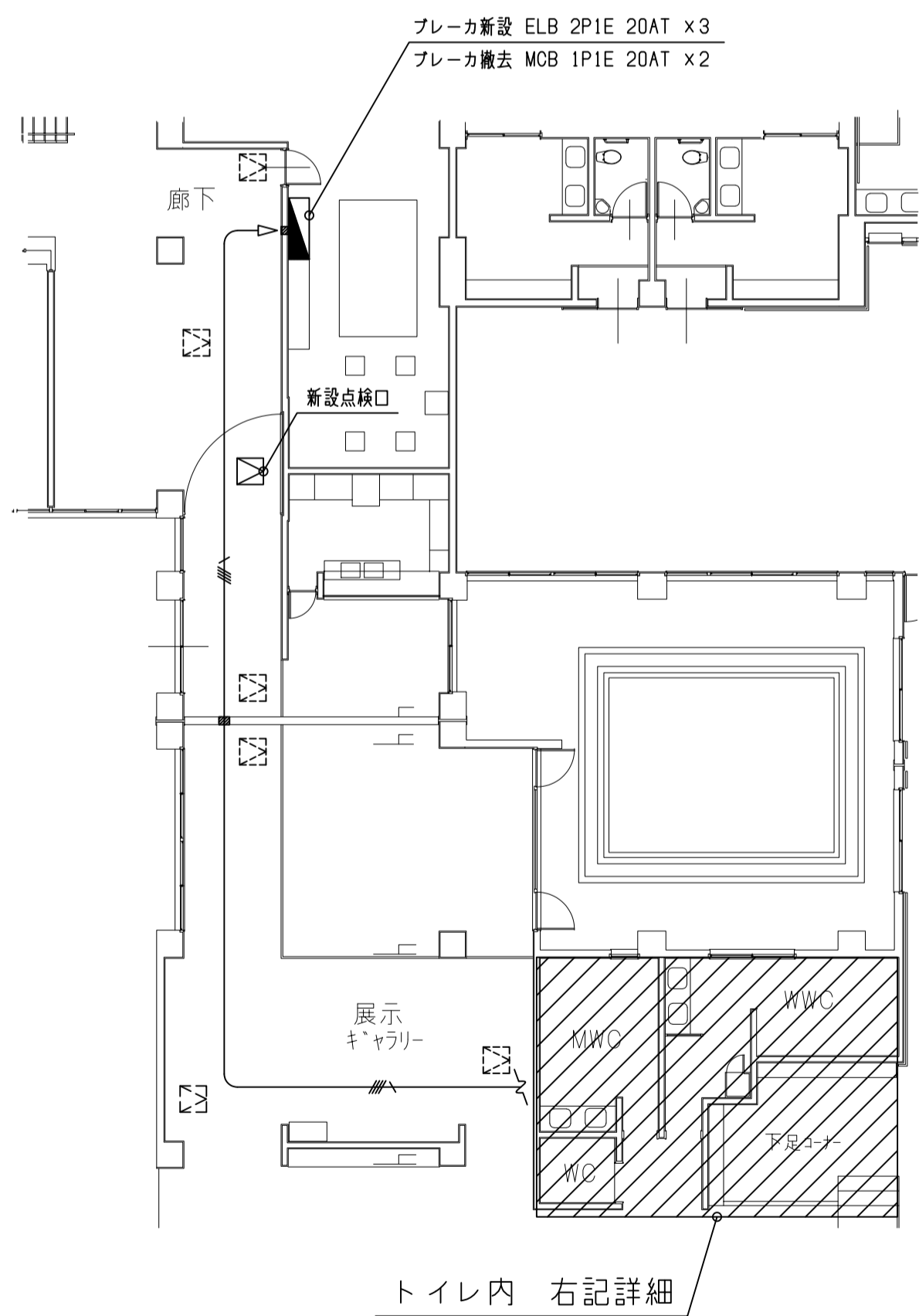
※現況トイレ内 コンセント設備無し

現況1F中央トイレ 平面詳細図 A1: 1/50 A3: 1/100

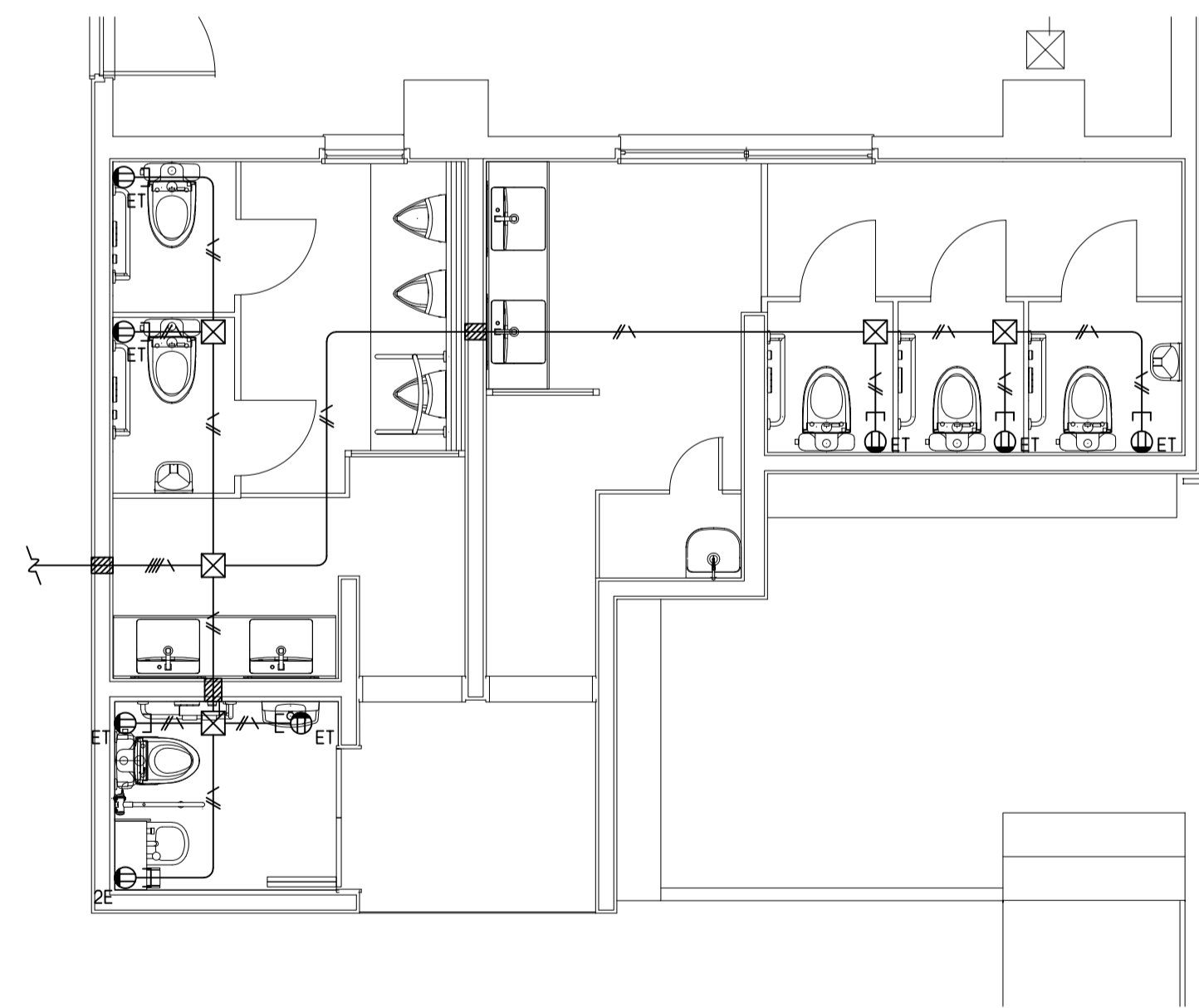


※現況トイレ内 コンセント設備無し

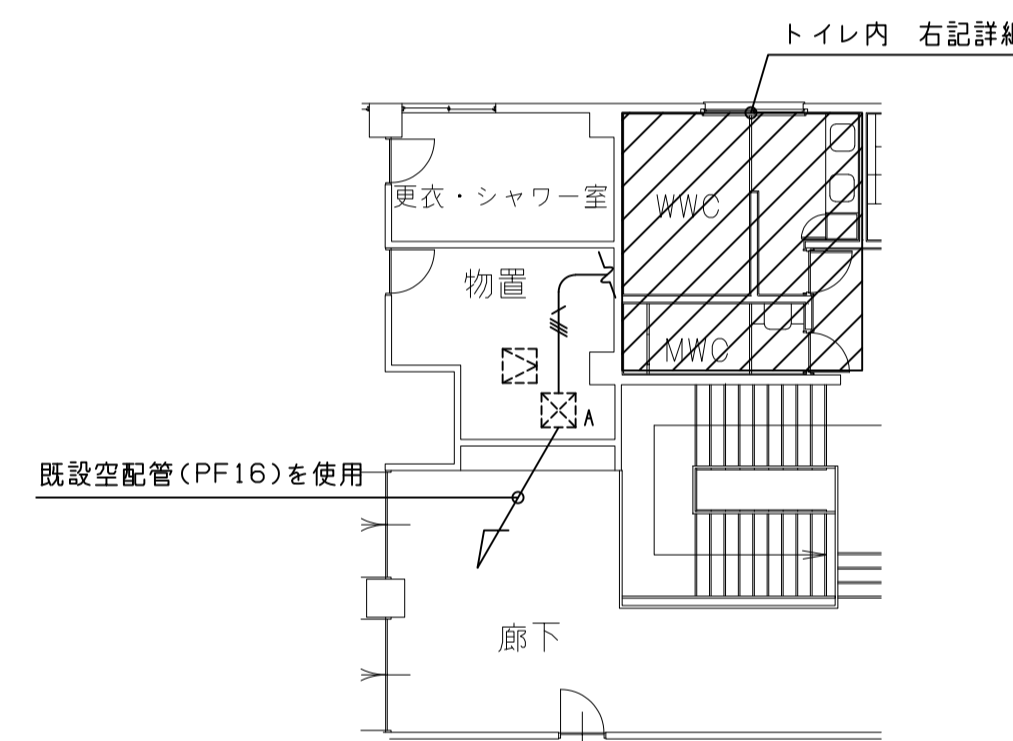
現況2F北トイレ 平面詳細図 A1: 1/50 A3: 1/100



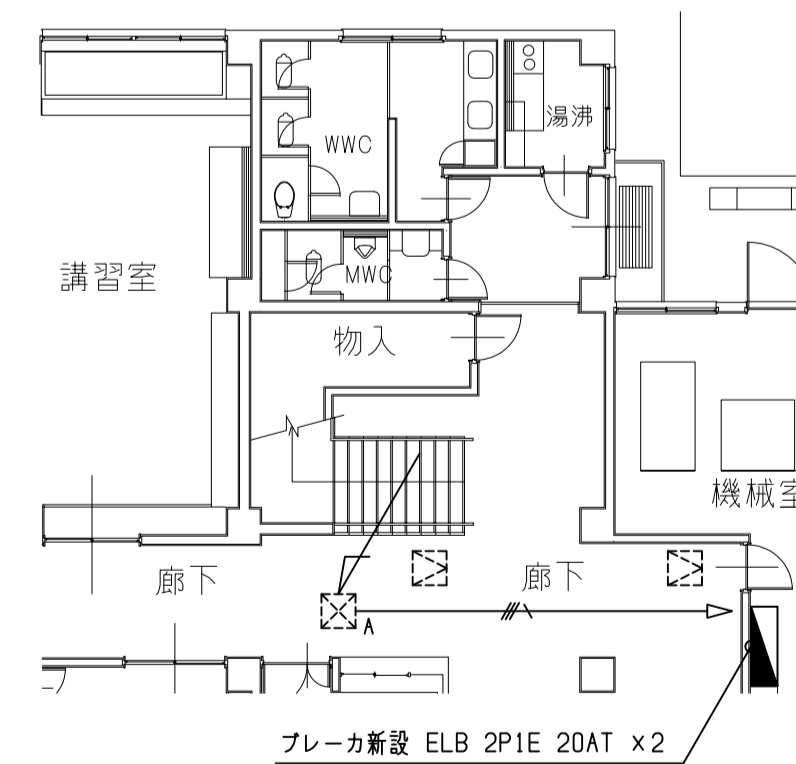
引込経路図(1F中央) A1: 1/150 A3: 1/300



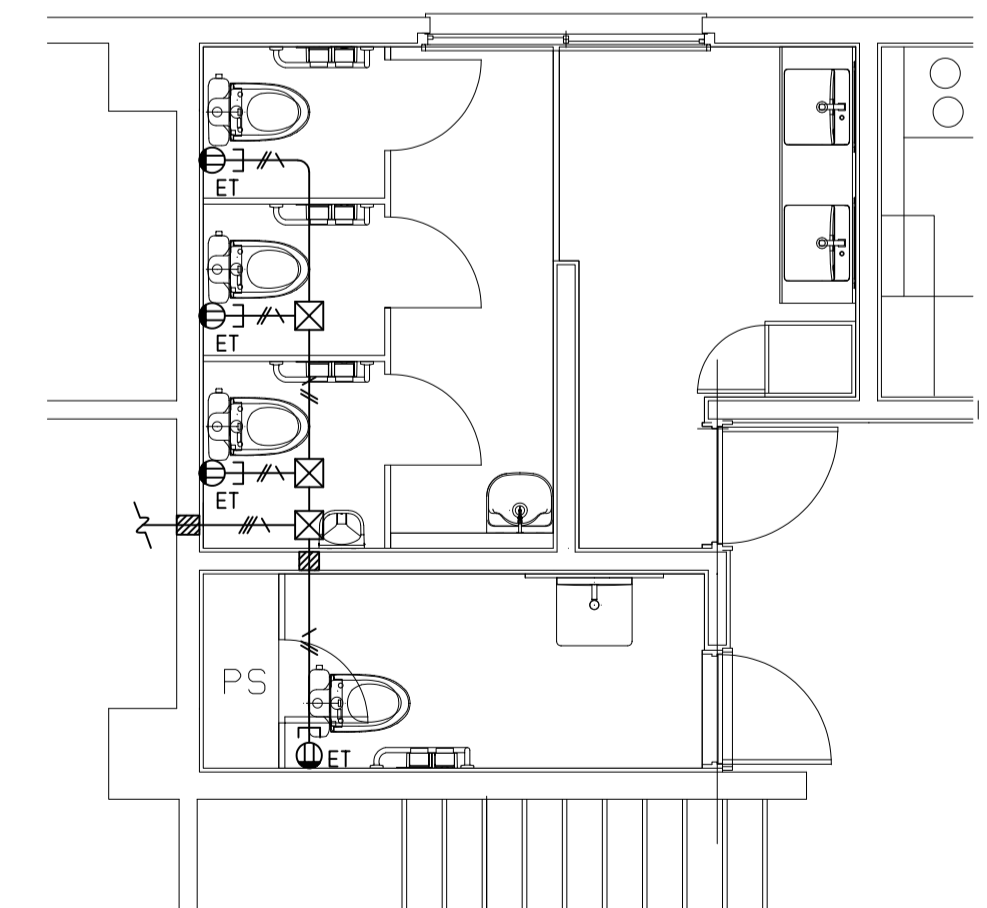
トイレ内詳細図 A1: 1/50 A3: 1/100



引込経路図(2F北側) A1: 1/150 A3: 1/300



引込経路図(1F北側) A1: 1/150 A3: 1/300

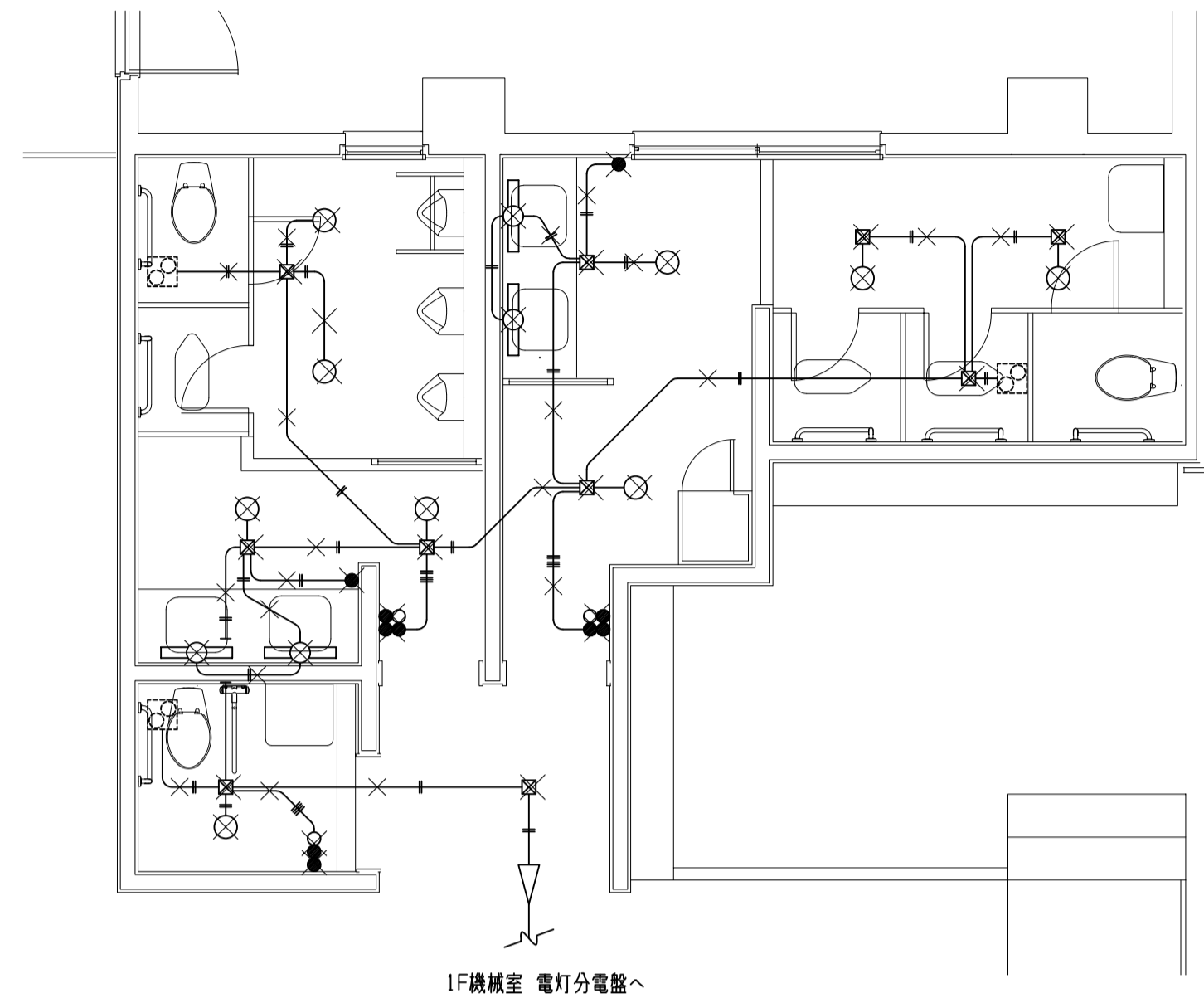


トイレ内詳細図 A1: 1/50 A3: 1/100

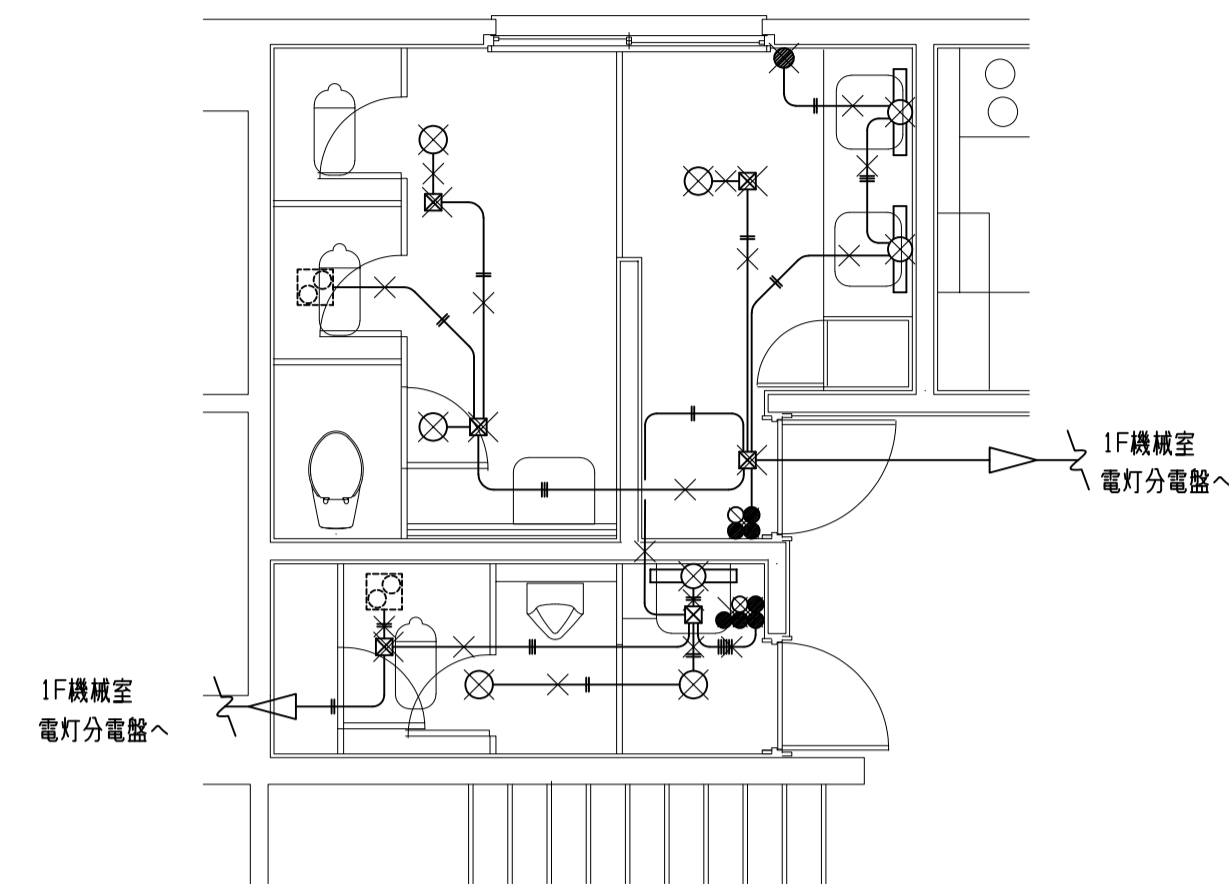
凡例・その他	
特記事項	
⊙ _{ET}	埋込コンセント 2P15A×1 接地端子付
⊙ _{2E}	埋込コンセント 2P15A×2 接地端子付
⊠	アウトレットBOX
⊠ _A	既設プルボックス
—/—	EM-EEF 2.0 - 3C 天井内コロガシ配線
—/—/—	EM-EEF 2.0 - 3C ×2 天井内コロガシ配線
—/—/—/—	EM-EEF 2.0 - 3C ×3 天井内コロガシ配線
▨	壁貫通
⊠	既設点検口
⊠	新設点検口
埋込コンセントは天井より露出立下り(メタルモールA型)とする。	

改修後1F中央トイレ 平面詳細図

改修後2F北トイレ 平面詳細図



現況1F中央トイレ 平面詳細図 A1: 1/50 A3: 1/100



現況2F北トイレ 平面詳細図 A1: 1/50 A3: 1/100

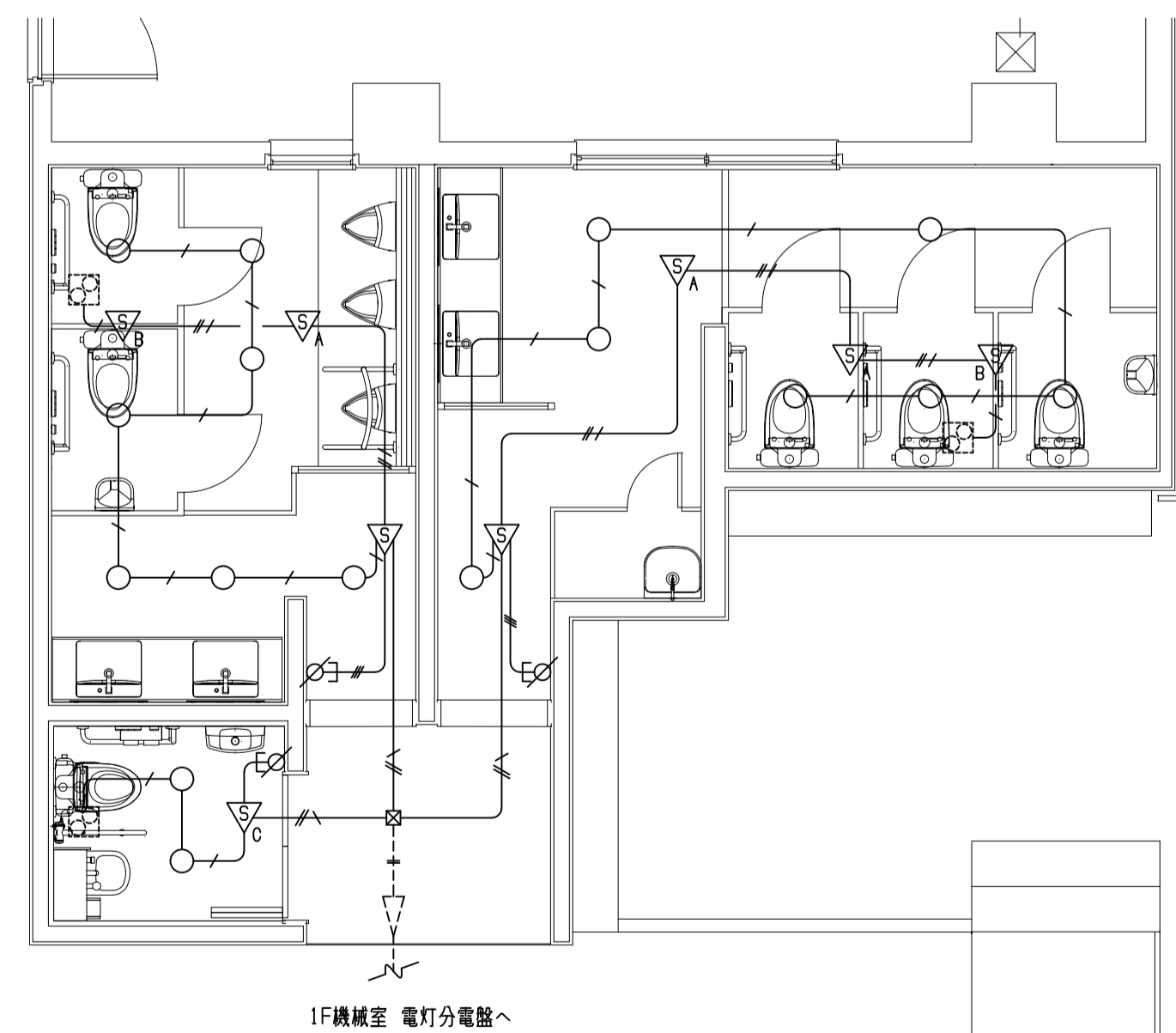
電灯設備リスト (撤去・処分)

No.	名称	品番	1F中央トイレ		2F北トイレ		仕様、付属品等
			男子	女子	多目的	男子	
1	ウォールライト	NW41848	2	2	1	2	壁付型 40W 1灯形
2	ダウンライト	HLA1277T	4	4	1	4	埋込型 φ150 27W

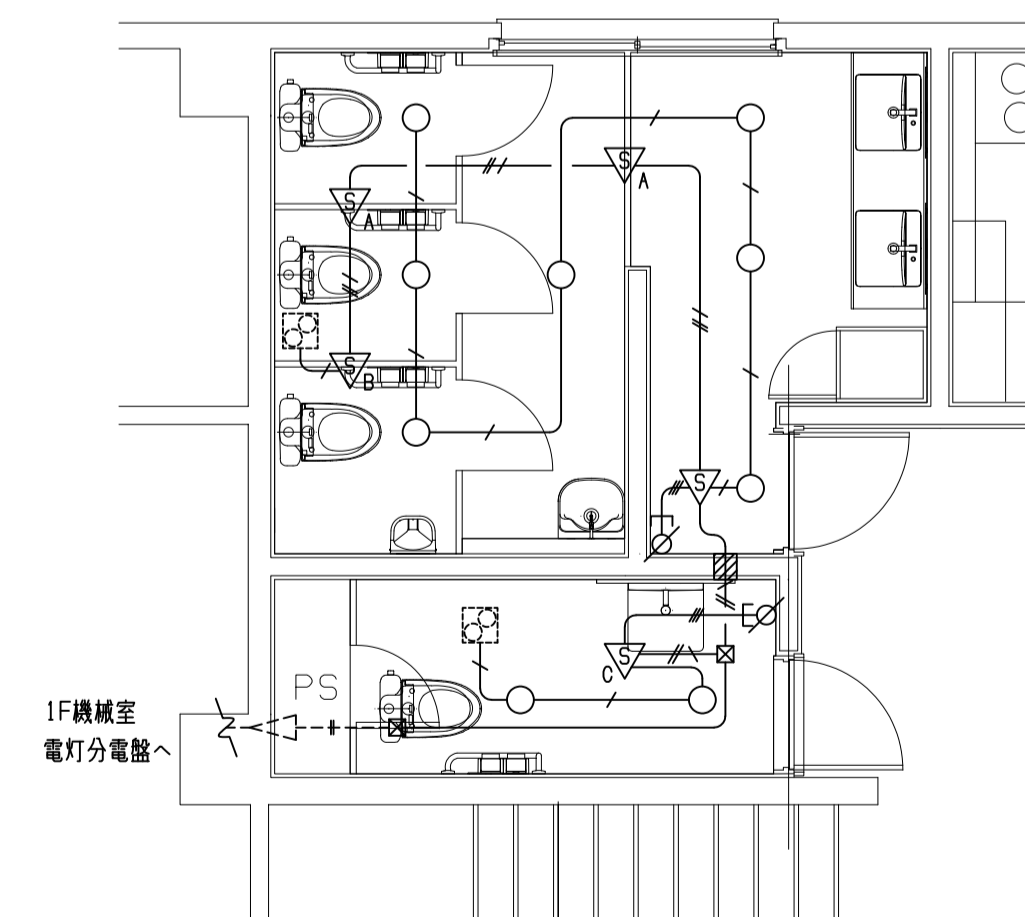
凡例・その他

特記事項	
— —	IV 1.6 × 2 (E19)
— —	IV 1.6 × 3 (E19)
— —	IV 1.6 × 4 (E25)
— —	IV 1.6 × 5 (E25)
— —	IV 1.6 × 6 (E25)
☒	アウトレットBOX
×	撤去

*天井換気扇本体は機械工事図面を参照のこと。



改修後1F中央トイレ 平面詳細図 A1: 1/50 A3: 1/100



改修後2F北トイレ 平面詳細図 A1: 1/50 A3: 1/100

電灯設備リスト (新設)

No.	名称	参考品番	1F中央トイレ		2F北トイレ		仕様、付属品等
			男子	女子	多目的	男子	
1	LEDダウンライト	XND0639WNLE9	7	7	2	2	埋込型 φ100 60W相当

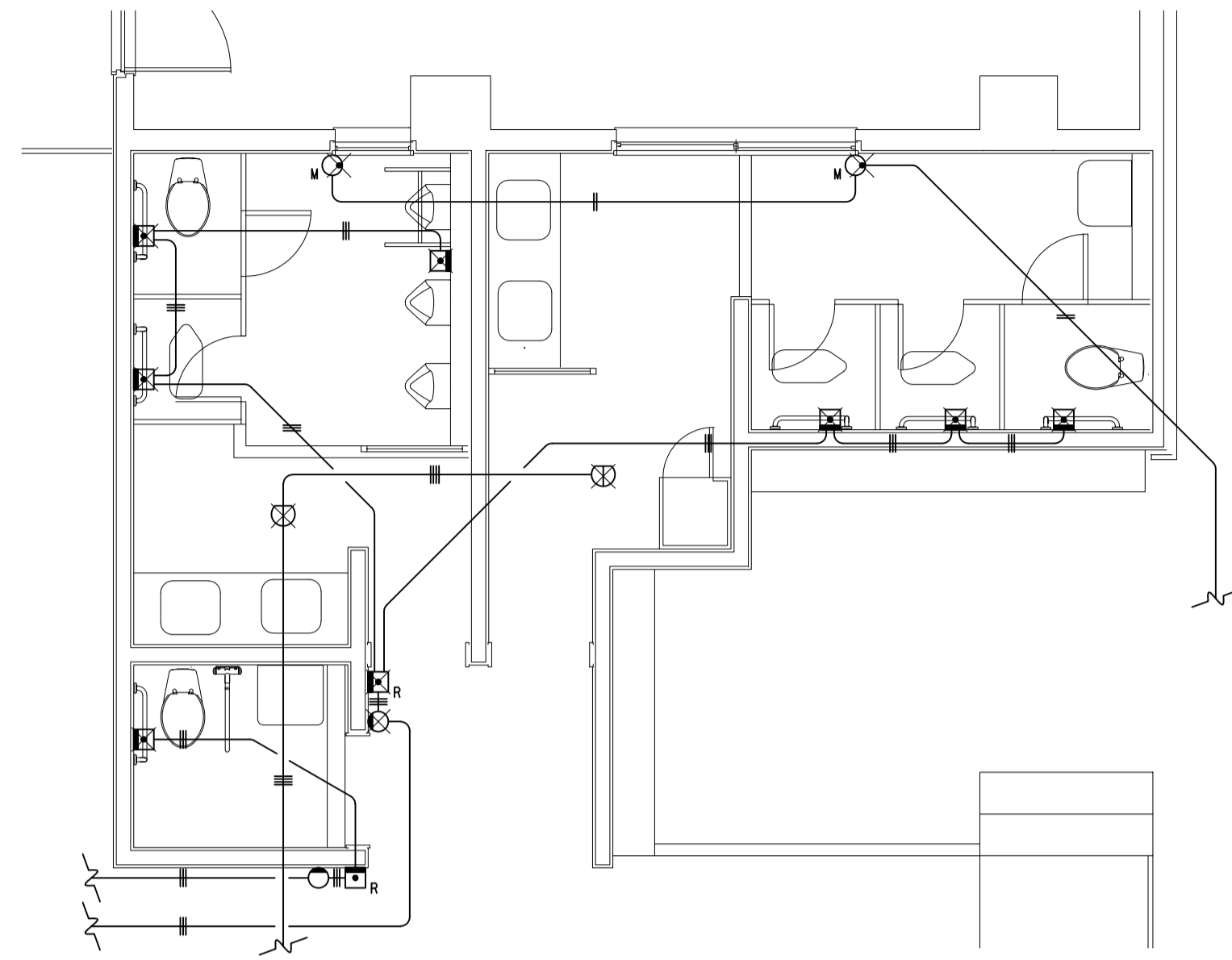
凡例・その他

特記事項	
—//—	EM-EEF 2.0 - 3C(1E) 天井内コログシ配線
—//—	EM-EEF 1.6 - 2C + 3C(1E) 天井内コログシ配線
—/—	EM-EEF 1.6 - 3C(1E) 天井内コログシ配線
—//—	EM-EEF 1.6 - 3C 天井内コログシ配線
⊙	操作ユニット 15A 250V AC WTC5822W (FL+1800)
▽	人感センサー(親器) 8A 100V AC WTK24818
▽	人感センサー(子器) 12V DC WTK2910K
▽	人感センサー(子器) 1A 100V AC WTK29318 換気扇連動用
▽	人感センサー(親器) 100V AC WTK2604 換気扇連動用
☒	アウトレットBOX
⊞	壁貫通

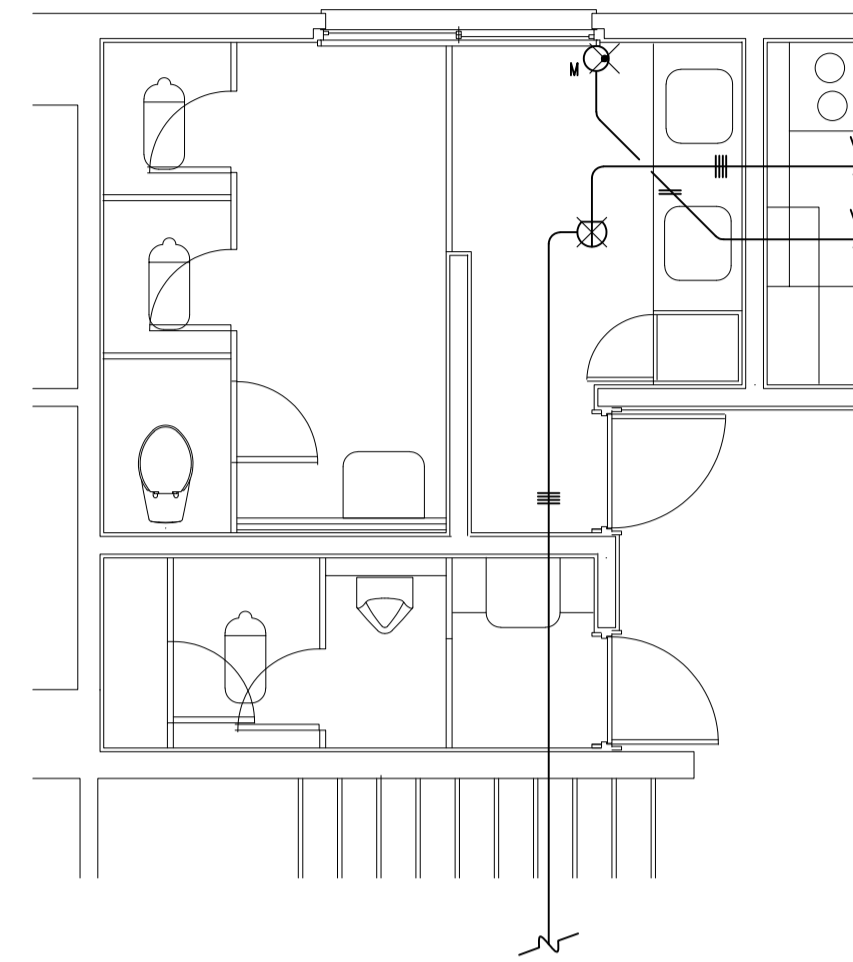
操作ユニットの配線は天井より露出立下り(メタルモールA型)とする。

*天井換気扇本体は機械工事図面を参照のこと。

*アウトレットBOX内にてコンセント回路の接地線と接続のこと。

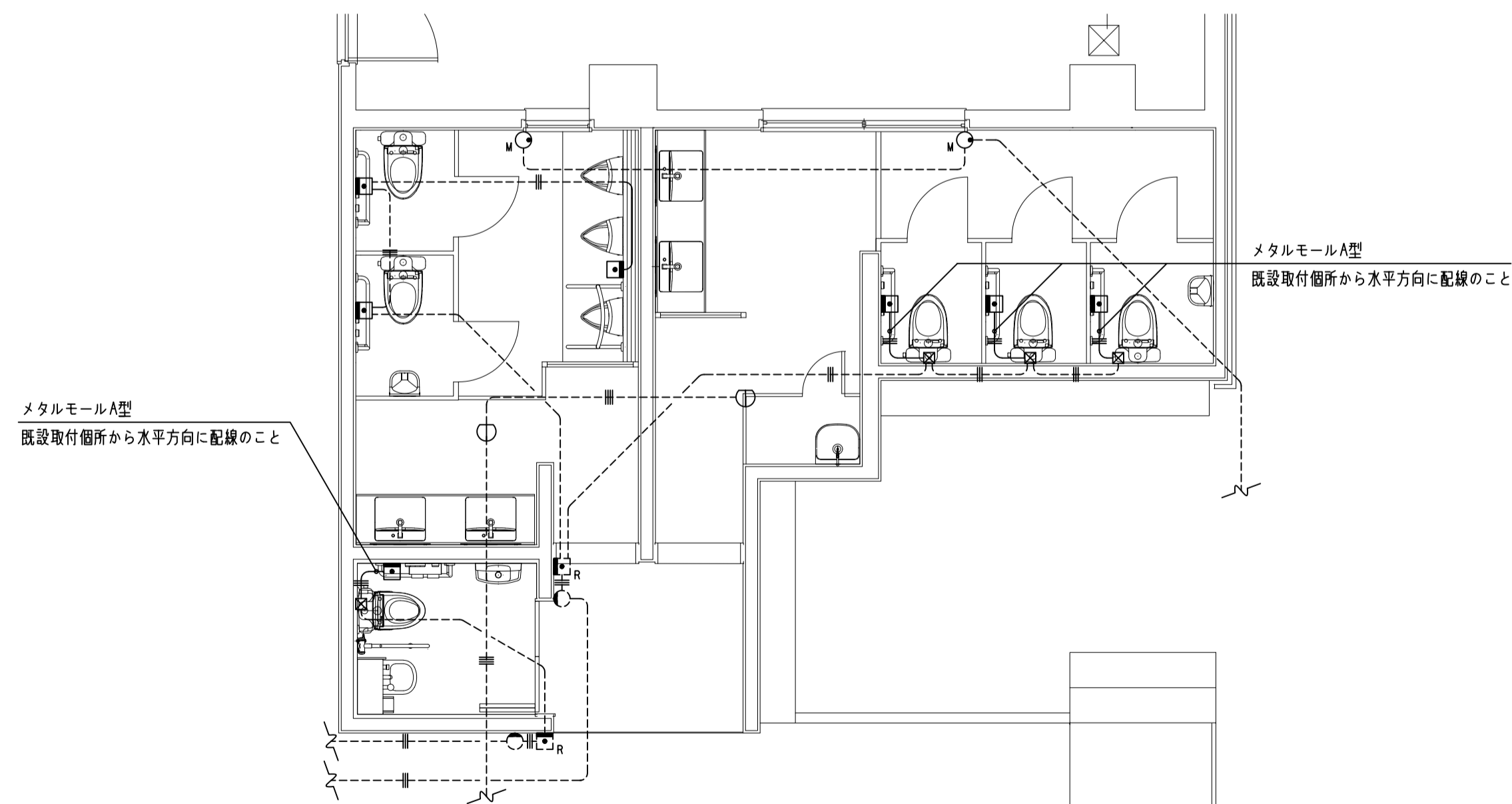


現況1F中央トイレ 平面詳細図 A1: 1/50 A3: 1/100

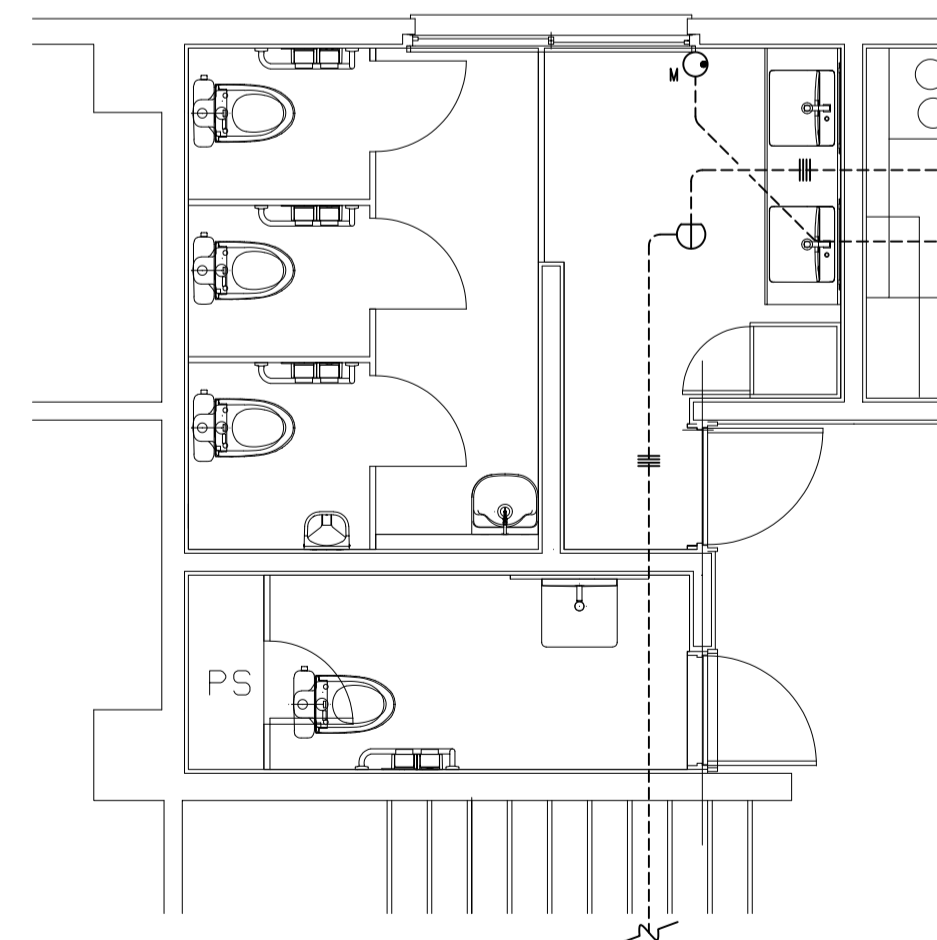


現況2F北トイレ 平面詳細図 A1: 1/50 A3: 1/100

凡例・その他	
特記事項	
Ⓜ	マフレスイッチ(警備用窓開閉センサー)
Ⓢ	定温式ｽﾍｯﾌﾟ型感知器(防水形)
Ⓜ	呼出ボタン
Ⓜ _R	復帰ボタン
Ⓢ	呼出表示灯
×	脱着(再利用)
—	IV1.2 × 4 (E19) 自火報
—	IV1.2 × 3 (E19) 呼出装置
—	AE1.2 - 2C (E19) 警備



改修後1F中央トイレ 平面詳細図 A1: 1/50 A3: 1/100

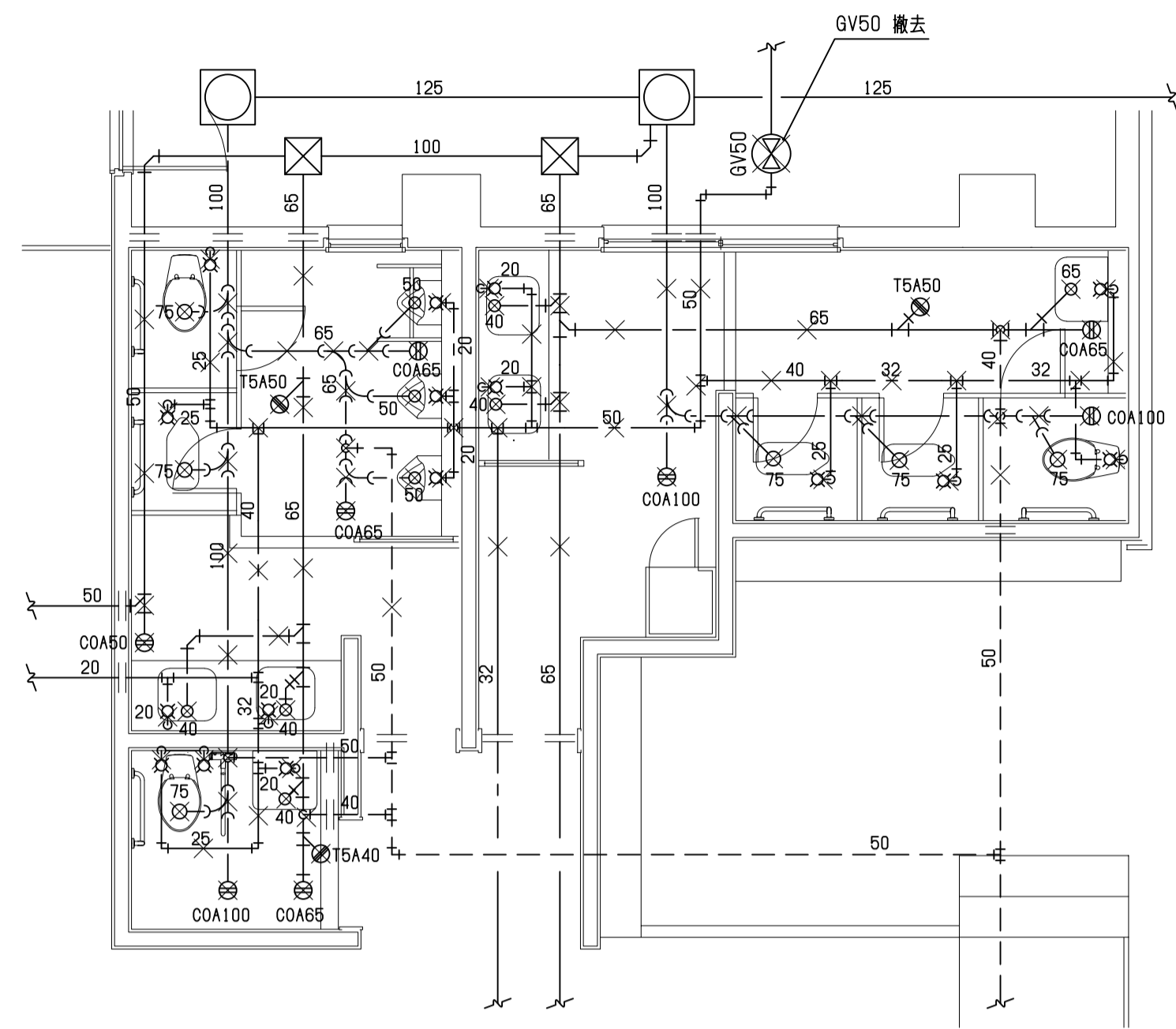


改修後2F北トイレ 平面詳細図 A1: 1/50 A3: 1/100

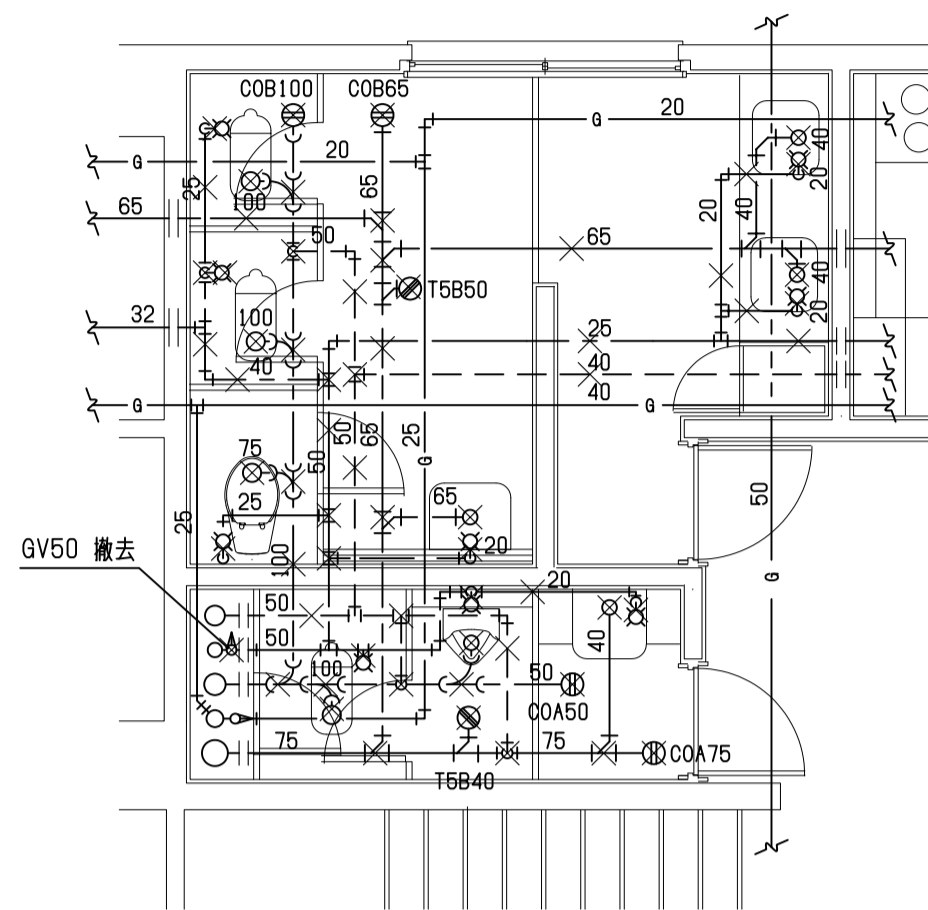
凡例・その他	
特記事項	
Ⓜ	マフレスイッチ(警備用窓開閉センサー)
Ⓢ	定温式ｽﾍｯﾌﾟ型感知器(防水形)
Ⓜ	呼出ボタン
Ⓜ _R	復帰ボタン
Ⓢ	呼出表示灯
—	IV1.2 × 4 (E19) 自火報
—	IV1.2 × 3 (E19) 呼出装置
—	AE1.2 - 2C (E19) 警備

*破線部は既設残置とする

注記
機器類は全て脱着・再利用とする。



現況1F中央トイレ 平面詳細図 A1: 1/50 A3: 1/100



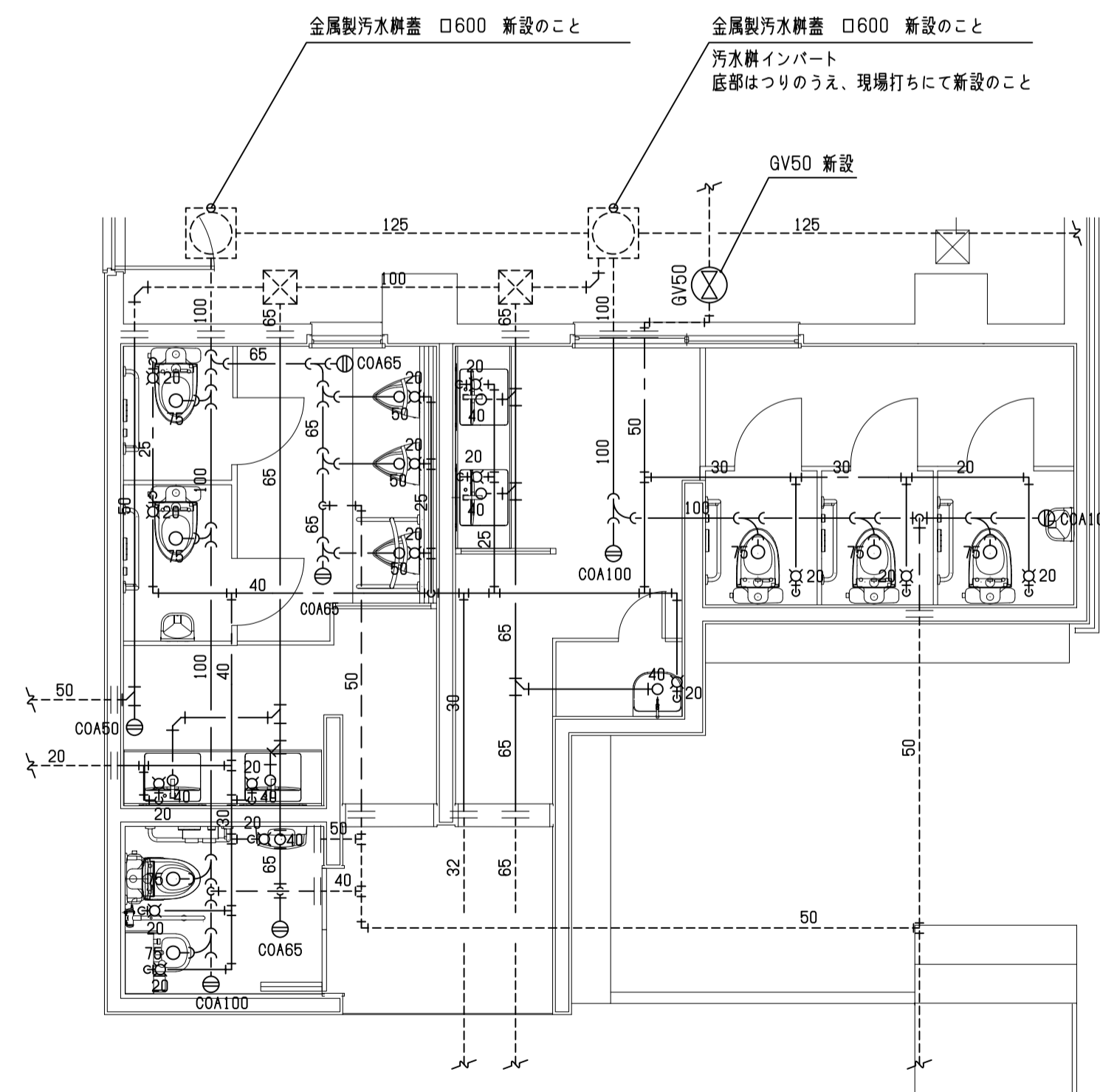
現況2F北トイレ 平面詳細図 A1: 1/50 A3: 1/100

衛生器具リスト (撤去・処分)

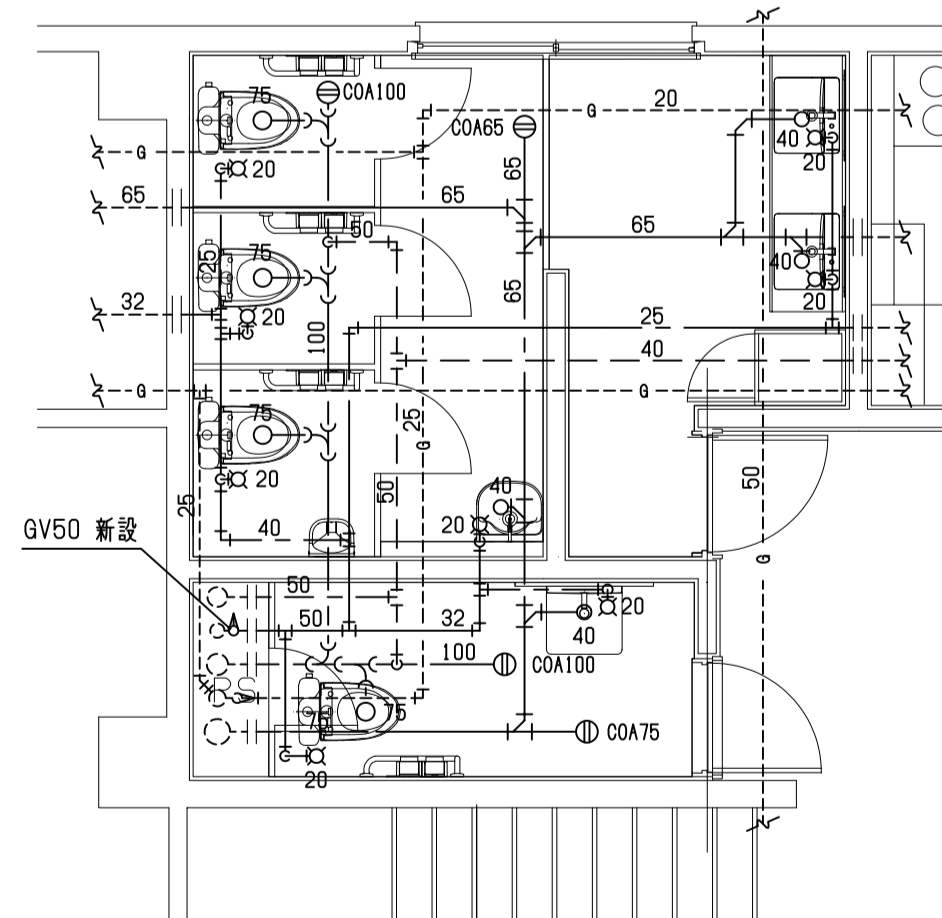
No.	名称	品番	1F中央トイレ		2F北トイレ		仕様・付属品等	
			男子	女子	多目的	男子		女子
1	和風大便器	C750	1	2		1	2	
2	洋風大便器	C716	1	1			1	
3	洋風大便器	C716			1			多目的トイレ用
4	小便器	U307	3			1		
5	洗面カウンター		1					幅1770mm、水栓×2、大型鏡×1、洗面器×2
6	洗面カウンター		1					幅1810mm、水栓×2、大型鏡×1、洗面器×2
7	洗面カウンター					1		幅850mm、水栓×1、化粧鏡×1、洗面器×1
8	洗面カウンター					1		幅1695mm、水栓×2、大型鏡×1、洗面器×2
9	洗面器	L103D			1			多目的トイレ用
10	電気温水器				1			多目的トイレ用
11	傾斜鏡				1			多目的トイレ用
12	掃除用流し	SK22A		1			1	
13	紙巻器		2	3	1	1	3	
14	手すり		2	3	1			大便器用 L型
15	手すり				1			大便器用 跳ね上げ式
16	手すり		1					小便器用
17	床上掃除口	COA50	1			1		
18	床上掃除口	COA65	2	1	1			
19	床上掃除口	COA75					1	
20	床上掃除口	COA100		2	1			
21	床上掃除口	COB65					1	
22	床上掃除口	COB100					1	
23	床排水トラップ	T5A-40				1		
24	床排水トラップ	T5A-50	1	1				
25	床排水トラップ	T5B-40					1	
26	床排水トラップ	T5B-50					1	

凡例・その他

記号	名称
— — — —	給水管 PA(埋設:PD)
— — — —	汚水管 VP
— — — —	雑排水管 VP
— — — —	通気管 VP
— — — —	切断箇所
×	撤去



改修後1F中央トイレ 平面詳細図 A1: 1/50 A3: 1/100



改修後2F北トイレ 平面詳細図 A1: 1/50 A3: 1/100

衛生器具リスト (新設)

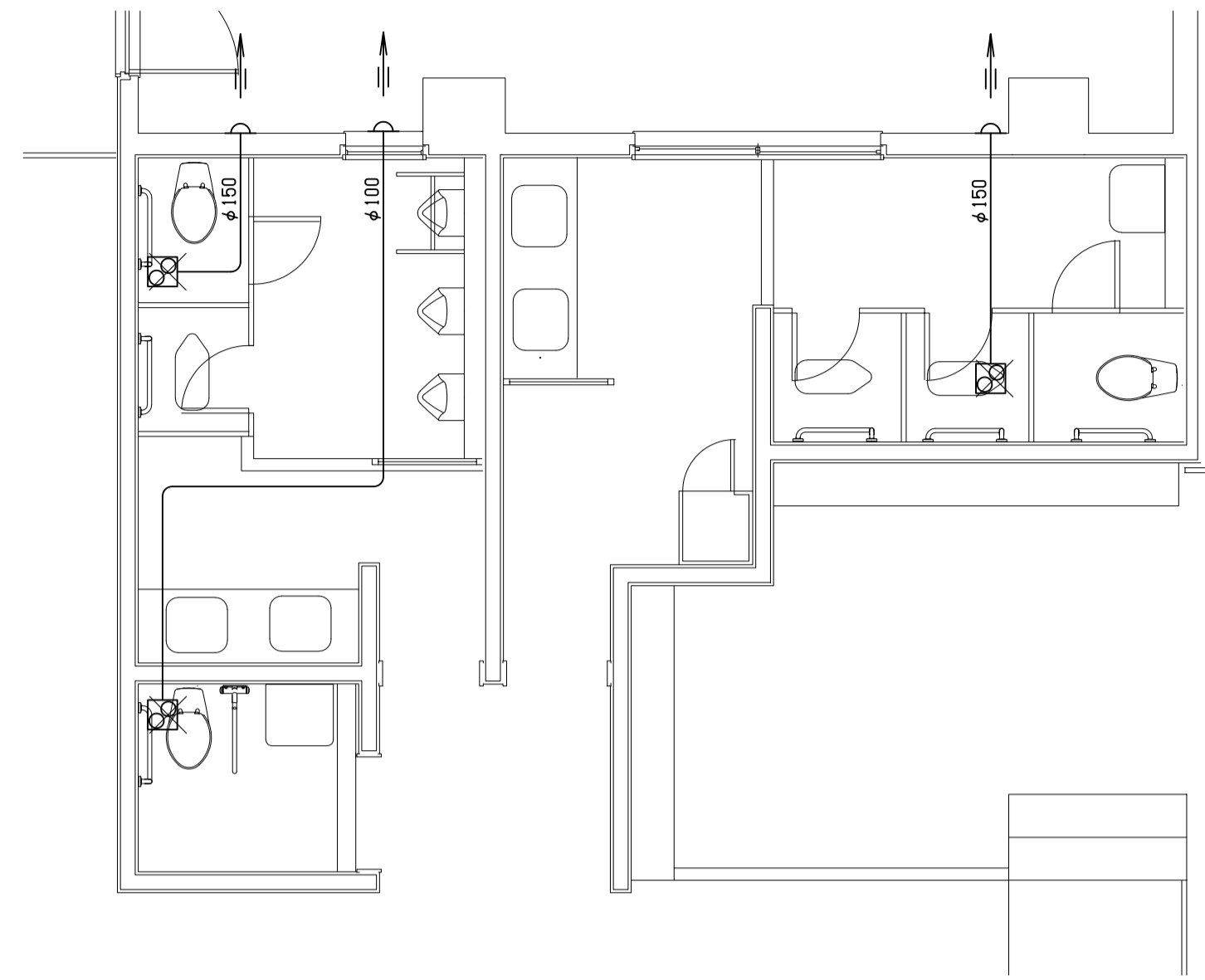
No.	名称	参考品番	1F中央トイレ		2F北トイレ		仕様・付属品等	
			男子	女子	多目的	男子		女子
1	洋風大便器	CFS498B	2	3		1	3	暖房洗浄便座:TCF5534AU
2	洋風大便器	CFS498BYLC			1			暖房洗浄便座:TCF5554AUP
3	小便器	UFS900WR	3					壁掛形、自己発電型
4	洗面カウンター	MK50C1770≒PA13W	1					発電式自動水栓:TLE25SS1W×2、化粧鏡:YM6090F×2、洗面器×2
5	洗面カウンター	MK50C1810≒PA13W		1				発電式自動水栓:TLE25SS1W×2、化粧鏡:YM6090F×2、洗面器×2
6	洗面カウンター	MK50C1695≒PA13W					1	発電式自動水栓:TLE25SS1W×2、化粧鏡:YM6090F×2、洗面器×2
7	洗面器	LSB135BN				1		発電式自動水栓:TENA125AW、化粧鏡:YM4575F
8	洗面器	LSE870BSR			1			自動水栓:TEL592BR、化粧鏡:YM4575F
9	多目的流し	SK500		1				床排水、水栓:T200BSQ13C
10	多目的流し	SK500					1	壁排水、水栓:T200BSQ13C
11	オストメイトバック	UAS81RSB2NW			1			側板:UTR141
12	紙巻器	YH702	2	3	1	1	3	横付2連式
13	手すり	T112CL10	2	3	1	1	3	大便器用 L型
14	手すり	T112HK7R			1			大便器用 跳ね上げ式
15	手すり	T112CU22	1					小便器用
16	背もたれ	EWC283CR			1			大便器用
17	ベビーチェア	YKA15S	1	1			1	平面設置タイプ
18	床上掃除口	COA50	1					
19	床上掃除口	COA65	2	1	1			
20	床上掃除口	COA75					1	
21	床上掃除口	COA100		2	1	1	1	

凡例・その他

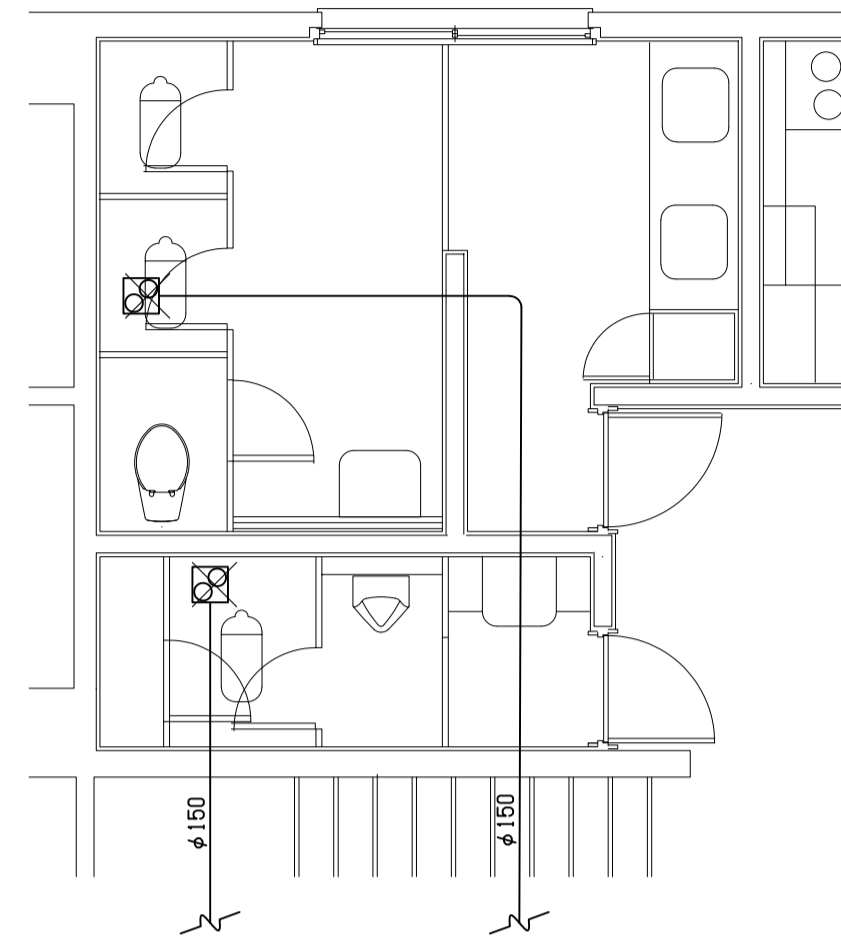
記号	名称
— — — —	給水管 H1VP
— — — —	汚水管 VP
— — — —	雑排水管 VP
— — — —	通気管 VP
— — — —	接合箇所
— — — —	新設仕切弁 JIS-10K
---	現況残置

注記

トイレ内の既設配管を全て撤去し、新設とする。ただし壁内埋込等で他に管路が無い場合は一部再利用とする。
 新設器具に合わせて貫通孔を設けること。ただし既設貫通孔の再利用は可とする。
 不要貫通孔はモルタルにて埋めること。
 不要管は可能な限り撤去の上、キャップ止め施工とする。(露出キャップは化粧仕上げとする)
 参考品番 同等品以上(記載以外の必要部材1式未満)のこと。
 衛生器具の仕様(色柄・寸法・配管方向等)は、監督員および施設担当者との協議を行い決定すること。
 器具の取付部分の補強も本工事とし、事前に打ち合わせを行い補強箇所の確認を行うこと。



現況1F中央トイレ 平面詳細図 A1: 1/50 A3: 1/100



現況2F北トイレ 平面詳細図 A1: 1/50 A3: 1/100

換気設備リスト (撤去・処分)

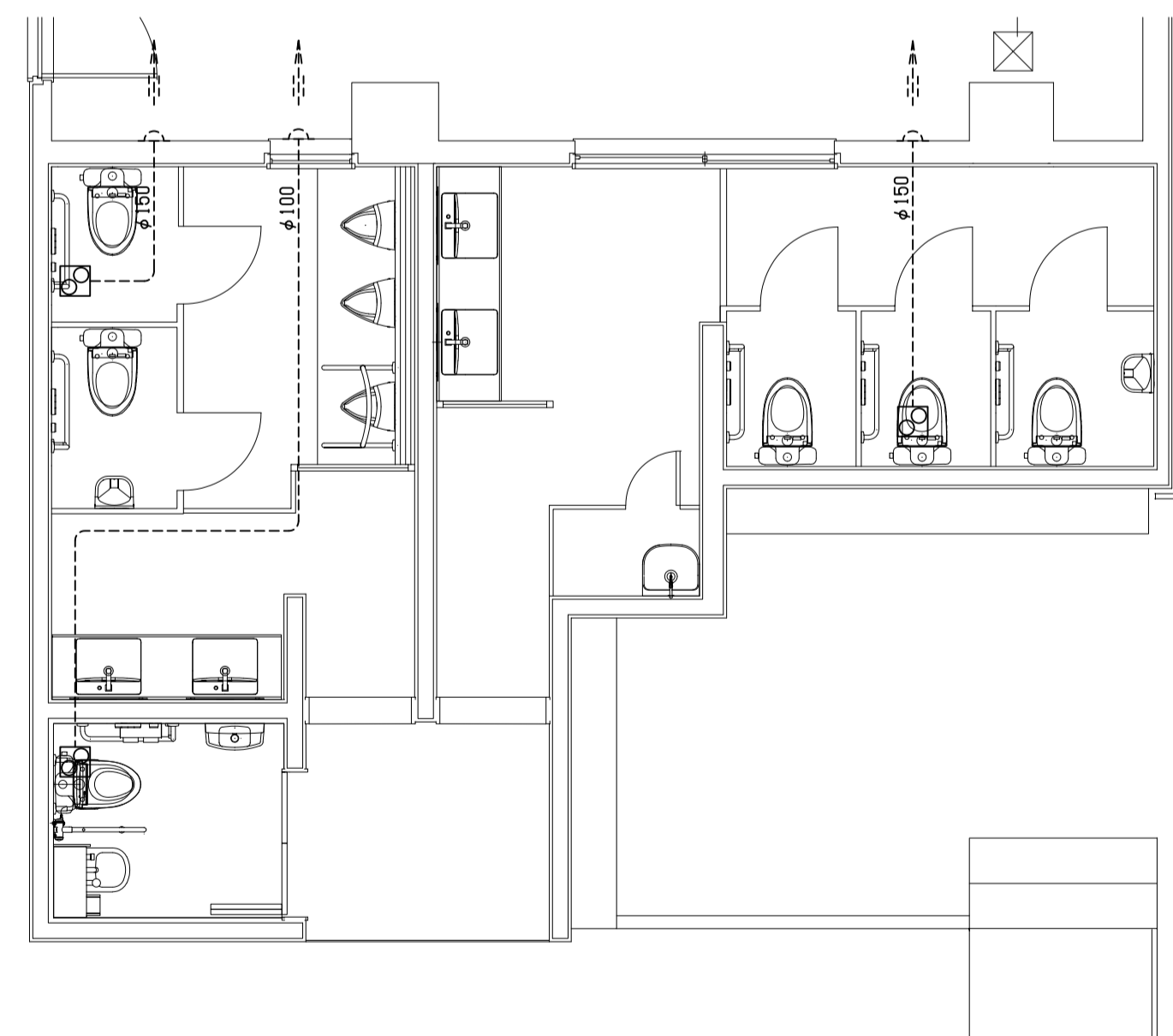
No	名称	品番	1F中央トイレ		2F北トイレ		仕様、付属品等
			男子	女子	多目的	男子	
1	天井換気扇	VD-15ZS			1		埋込型 風量:135m ³ /h 羽根径:14cm 外径:φ100
2	天井換気扇	VD-20ZS-B	1	1		1	埋込型 風量:390m ³ /h 羽根径:18cm 外径:φ150
2	天井換気扇	VD-18ZS-B				1	埋込型 風量:270m ³ /h 羽根径:18cm 外径:φ150

凡例・その他

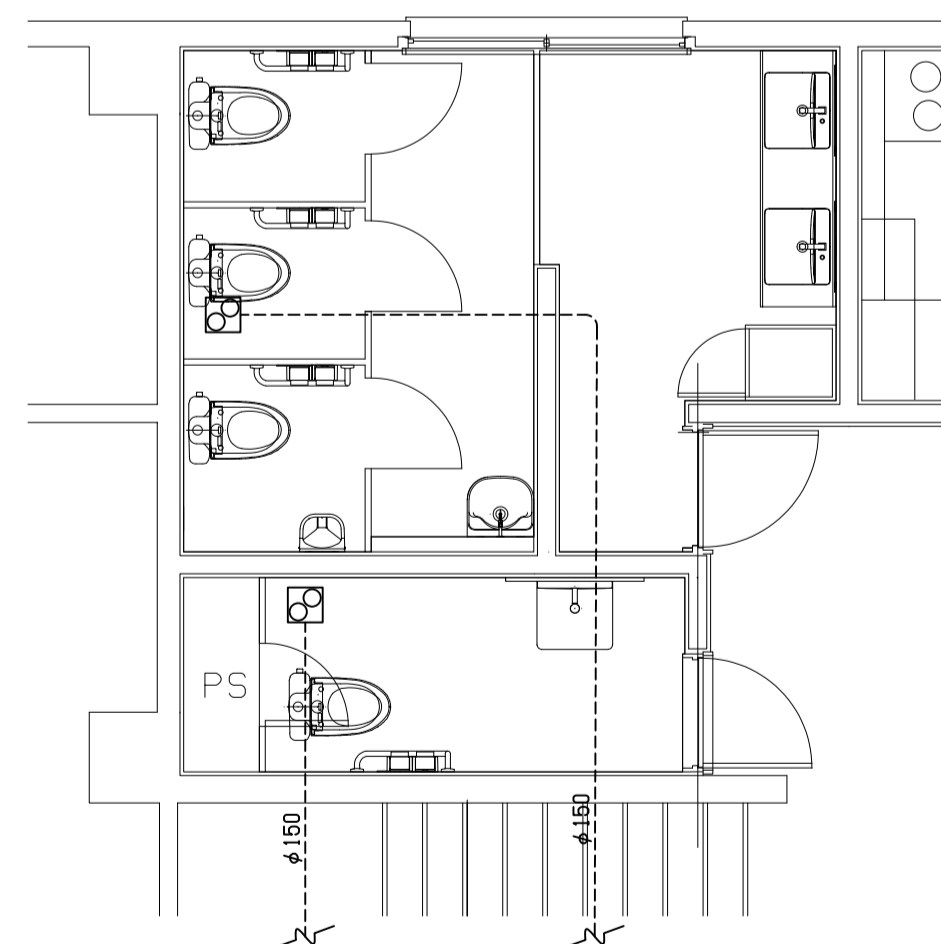
特記事項
✕ 撤去
☒ 天井換気扇

注記

天井内のダクトは既設残置とする。



改修後1F中央トイレ 平面詳細図 A1: 1/50 A3: 1/100



改修後2F北トイレ 平面詳細図 A1: 1/50 A3: 1/100

換気設備リスト (新設)

No	名称	参考品番	1F中央トイレ		2F北トイレ		仕様、付属品等
			男子	女子	多目的	男子	
1	天井換気扇	VD-15Z13			1		埋込型 風量:175m ³ /h 羽根径:14cm 外径:φ100
2	天井換気扇	VD-20ZB13	1	1		1	埋込型 風量:400m ³ /h 羽根径:18cm 外径:φ150
3	天井換気扇	VD-18ZB13				1	埋込型 風量:310m ³ /h 羽根径:18cm 外径:φ150

凡例・その他

特記事項
☒ 天井換気扇

*破線部は既設残置とする

注記

新設機器とダクトの接続の際には適宜延長・切断・補修を行うこと。