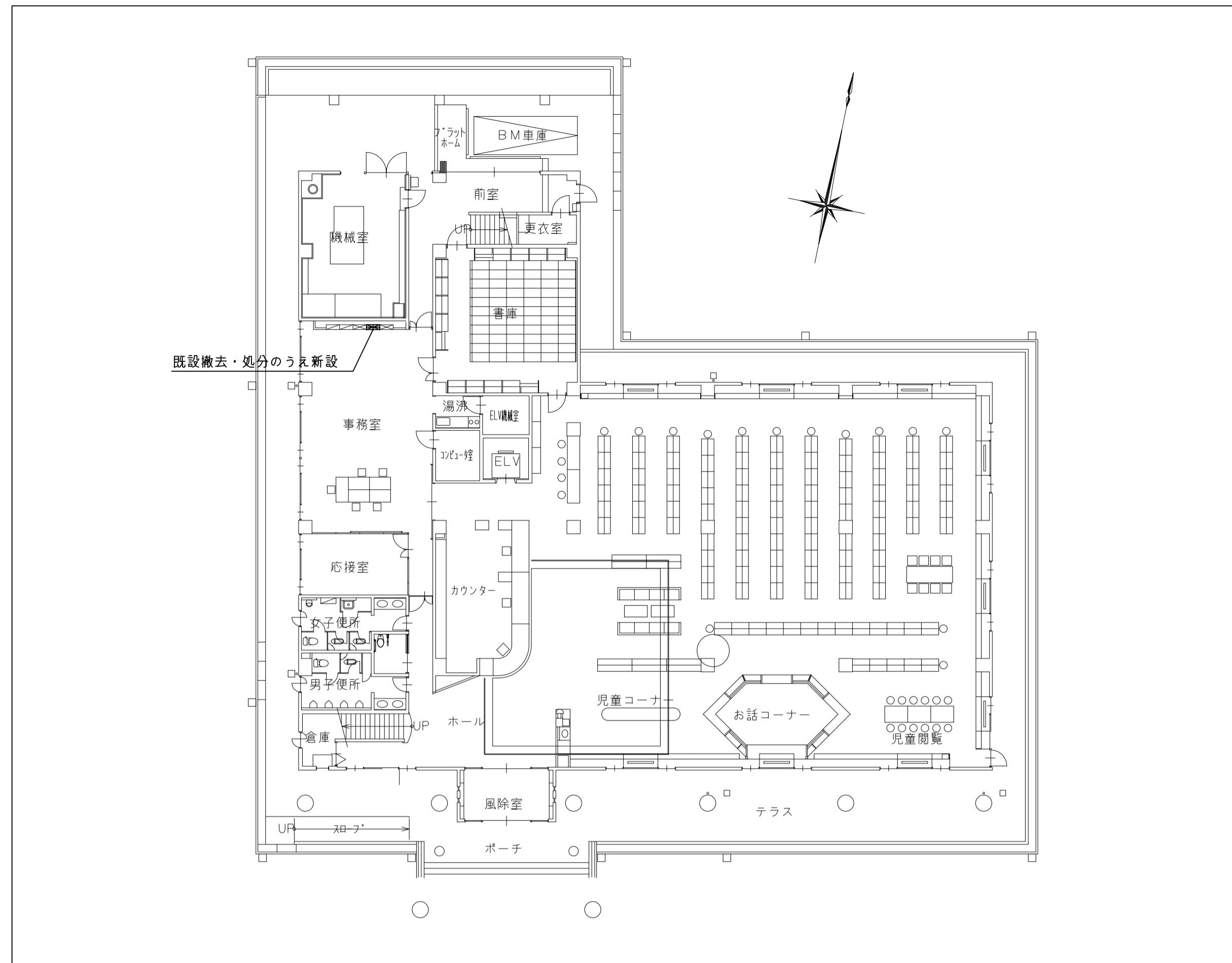


平面図(1階)



自火報アドレス表

アドレス	種別	詳細表示
1	火災	1階西
2	火災	1階東
3	火災	北階段
4	火災	2階西
5	火災	南階段
6	火災	2階東
7	火災	吹抜上部
8	火災	EV機械室
9	火災	予備
10	火災	予備

防火戸アドレス表

アドレス	種別	詳細表示
1	火災	たれ壁吹抜部
2	火災	たれ壁階段前
3	火災	予備
4	火災	予備
5	火災	予備

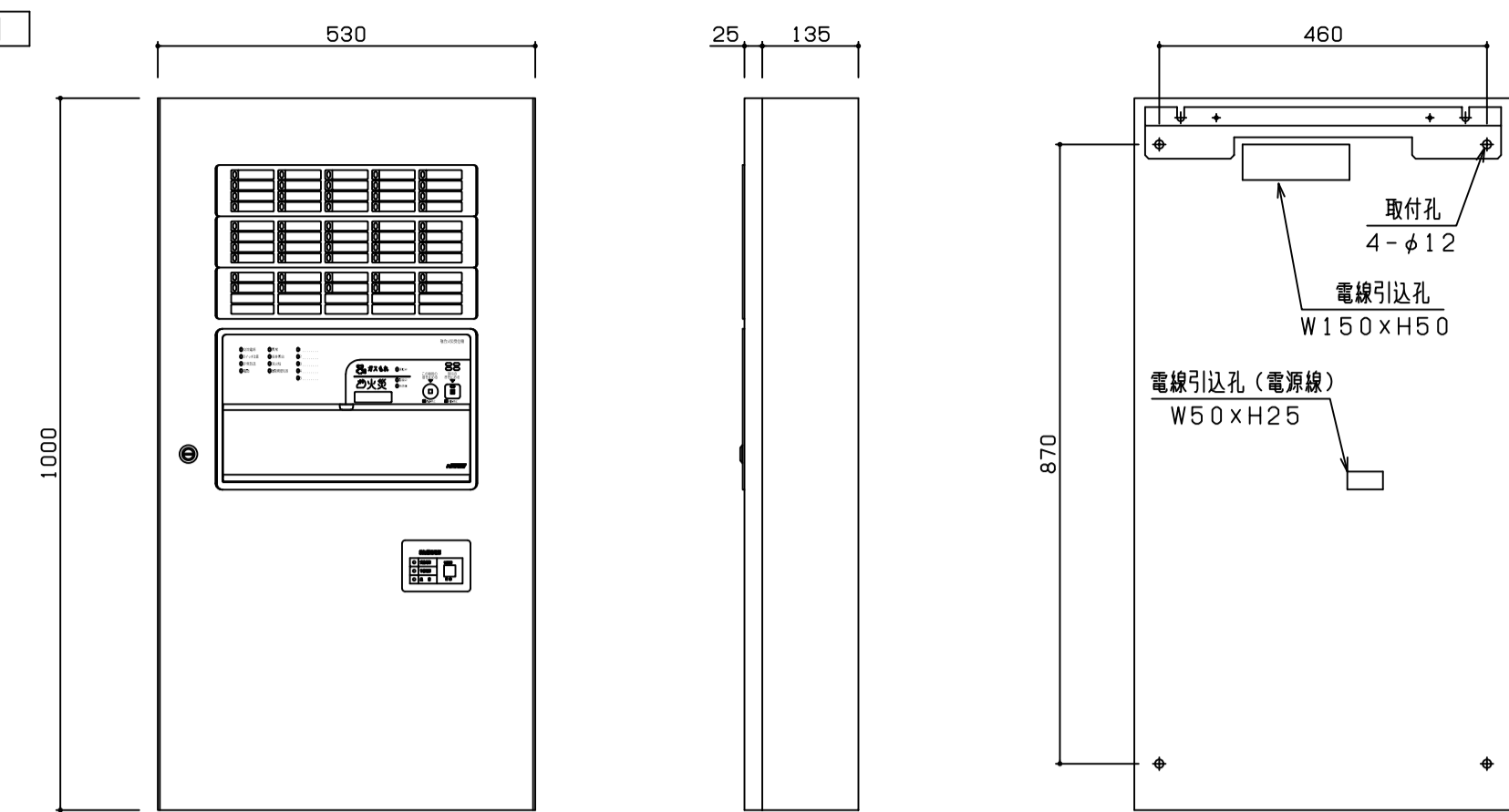
一般警報アドレス表

アドレス	種別	詳細表示
1	一般	電灯漏電
2	一般	動力漏電
3	一般	電灯過負荷
4	一般	動力過負荷
5	一般	浄化槽異常
6	一般	オイルタンク満油
7	一般	オイルタンク減油
8	一般	オイルサービスタンク満油
9	一般	オイルサービスタンク減油
10	一般	排煙濃度計異常
11	一般	オートロールフィルター異常
12	一般	予備
13	一般	予備
14	一般	予備
15	一般	予備

ガス漏れ警報アドレス表

アドレス	種別	詳細表示
1	ガス	1階湯沸室
2	ガス	2階湯沸室
3	ガス	予備
4	ガス	予備
5	ガス	予備

更新機器配置図

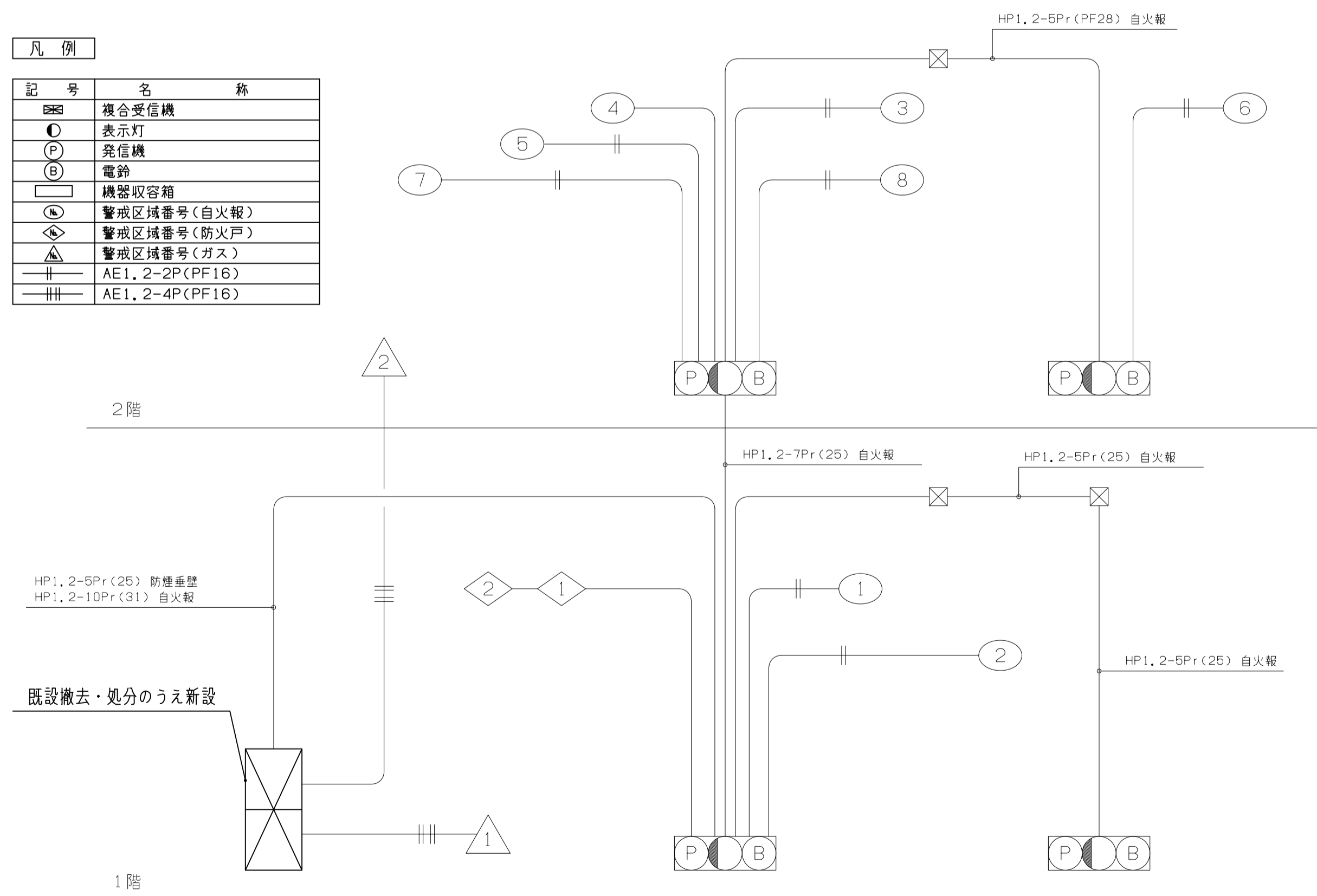


特記

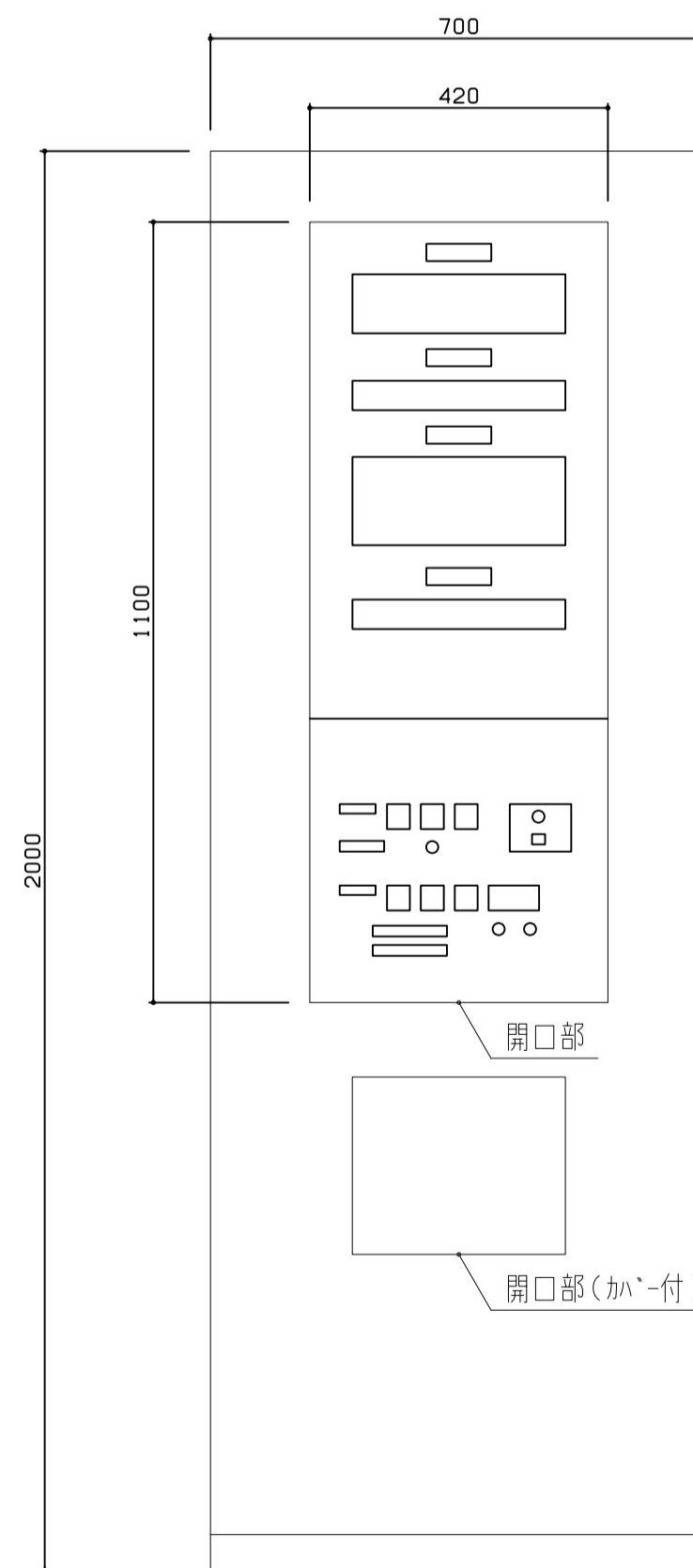
- 今回工事概要について
 - 対象機器(複合受信機)の更新を行うものとする。
 - 更新に伴う配線の軽微な改造については本工事にて行うこと。
 - 消防検査に完全に合格するように施工を行うこと。
 - 施工の際は施設と十分に協議を行い、既設機器を含め調査したうえで施工を行うこと。
- 更新受信機仕様について
 - (1) 種別: GP型1線複合火災受信機
 - (2) 図様型式番号: 受第25-6号
 - (3) 自主評定マーク使用許可番号: A-13-2
 - (4) 主電源: AC100V, 50/60Hz
 - (5) 予備電源: 密閉型蓄電池内蔵 DC24V 4Ah
 - (6) 回路電圧: (感知器、表示継回路) DC24V (定電圧)
(地区音響、自動閉鎖装置) DC24V (全波整流)
(制御、表示回路) DC5V (定電圧)
(表示灯回路) AC24V
(蓄電池充電回路) DC48V (半波整流)
 - (7) 消費電力: 警報時最大約130VA
 - (8) ガス漏れ感知器用電源: DC24V, 1A
(予備電源: DC24V, 0.6Ah)
 - (9) 機器接続個数
非音響型熱感知器: 30個/1回路
最大非音響型熱感知器: 回路数×30個/受信機
地区音響: 45個 (DC24V, 10mA×4)
表示灯: 14個 (30V, 2Wランプ)
56個 (24V, 15mA LED)
ガス検知器: 1個/回路 (警報時約1.5A/回路)
出力電流 (ガス漏れ感知器用): 1A/受信機
 - (10) 自動閉鎖装置: 2A/受信機
 - (11) 警報時間
公称警報時間: 60秒
熱感知器: 10秒 煙感知器: 60秒
標準遅延時間: ガス漏れ時 約40秒
 - (12) 主音響装置: 音声警報、後続再鳴動方式
 - (13) 使用温度範囲: 0°C~40°C
 - (14) 使用湿度範囲: 20~85% (RH) (結露なきこと)
 - (15) 外部配線抵抗: 往復50Ω以下
 - (16) 主材: t1.6 (本線), t1.2 (パネル) 鋼板
 - (17) 仕上: 焼付塗装 ノーマルホワイト (NW)
(マンセルN8, 7半ツヤ近似的)
 - (18) 質量: 約31kg

凡例

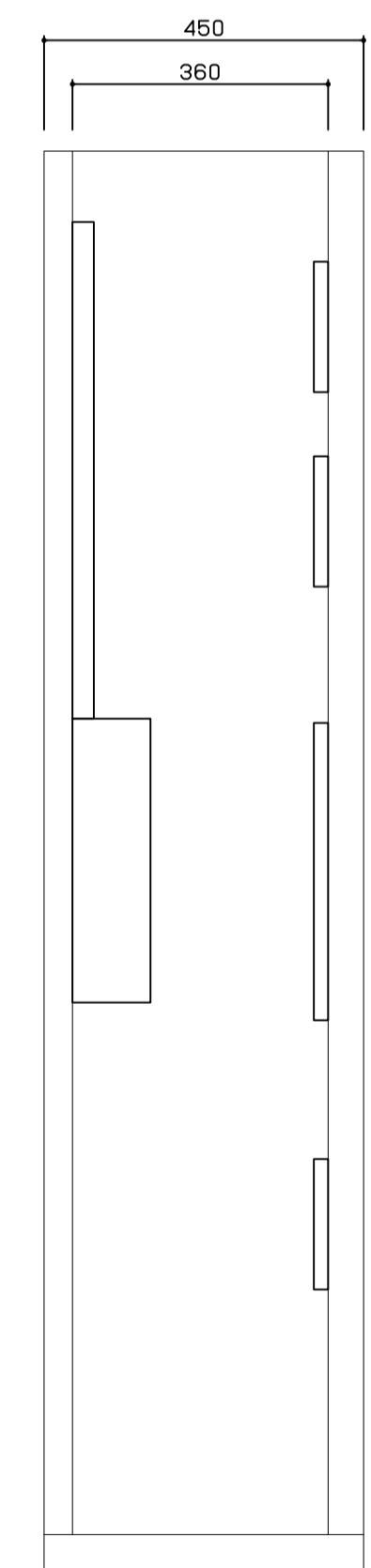
記号	名称
□	複合受信機
○	表示灯
●	発信機
⊙	電鈴
□	機器収容箱
△	警戒区域番号(自火報)
◇	警戒区域番号(防火戸)
▲	警戒区域番号(ガス)
— —	AE1.2-2P(PF16)
— —	AE1.2-4P(PF16)



自動火災報知設備 系統図



既設火災受信機(自立型)



新設火災受信機(壁掛型)