

きゃんせ長浜

発行／長浜市役所
編集／企画調整課
No.32 平成20年10月15日発行
長浜市高田町12-34
TEL 0749-62-4111 FAX 0749-63-4111
http://www.city.nagahama.shiga.jp/

長浜市地産地消推進計画(案)にご意見を

市では、安全安心な地場産農産物の生産拡大と普及促進、生産者と消費者の交流を進め、地域農業の活性化を図るため、「長浜市地産地消計画」(案)を作成しました。パブリックコメントを実施しますので、みなさまのご意見をお聞かせください。

◆計画(案)の内容

- ①計画の趣旨、理念、位置づけ等②地産地消を取り巻く現状と課題③基本方針と具体的な取り組み



募集期間：11月13日(木)まで

●資料の閲覧場所：農林水産課(本館2階)、浅井・びわ支所産業建設課、市政情報コーナー、市ホームページ<http://www.city.nagahama.shiga.jp/> ●意見の提出方法：氏名、住所を記入していただき、窓口に参加・郵送・FAXまたはEメールでご提出ください。 ●ご意見の提出先・お問合せ：〒526-8501高田町12番34号 長浜市農林水産課(☎6522、FAX640396) Eメール：nourin@city.nagahama.lg.jp



催し

びわ湖環境ビジネスメッセ2008

ー国内最大級の環境産業見本市ー

【とき】 11月5日(水)～7日(金)
10時～17時(7日は16時まで)

【ところ】 県立長浜ドーム

【入場料】 無料※セミナーは一部有料

【出展者数】 過去最多の276企業・団体

※公式HP <http://www.biwako-messe.com/>

滋賀環境ビジネスメッセ実行委員会事務局(☎077-528-3793)

バイオビジネス2008inびわ湖

ーバイオ関連企業との出会いの場
・産学連携のきっかけの場ー

【とき】 11月5日(水)～7日(金)

【ところ】 ●5日：長浜バイオ大学

●6・7日：長浜ドーム宿泊研修館

【内容】 フォーラム、プレゼンテーション、展示商談会、セミナーなど

【入場料】 フォーラム・展示会は無料

セミナーは参加費1,000円

【出展者数】 27企業・団体

※公式HP <http://www.shiga-bio.jp/bbm2008/>

滋賀バイオ産業推進機構事務局

(☎64810)

歴史見聞学「秀吉の城下町づくり」

市内に残る旧跡・名勝を巡り、郷土の歴史を体感してみませんか。

【とき】 11月22日(土)

【内容】 城下町を散策しながらまちづくりの説明、発掘調査成果の紹介、大通寺太鼓楼修理現場の見学など

【参加費】 800円(友の会会員は400円)

【定員】 30人(先着順)

甲文化財保護センター(☎640395)

青少年育成市民会議ポスター等の巡回展

「豊かな心をはぐくむ家庭づくり」ポスター・絵画と「明るい家庭づくり」標語の優秀作品を巡回で展示します。

①10月17日(金)～23日(木)

【ところ】 浅井文化ホール

②10月24日(金)～30日(木)

【ところ】 六荘公民館

③10月31日(金)～11月4日(火)

【ところ】 市民交流センター

④11月12日(水)～18日(火)

【ところ】 びわ文化学習センター

甲長浜市青少年育成市民会議事務局

(生涯学習スポーツ課内☎6552)

エンジョイスポーツデー

子どもからお年寄りまで楽しめるレクリエーションゲームや軽スポーツで、一緒にいい汗流しませんか。

【とき】 10月23日(木) 19時半～21時

【ところ】 市民体育館

【内容】 ビーチボールなど

【参加料】 100円(当日徴収)

甲生涯学習スポーツ課(☎658787)

奥伊吹曲谷・五色の滝と秋の味賞ツアー

【とき】 11月16日(日) 8時～17時

【行き先】 米原市曲谷「五色の滝、大持多目的広場」

【内容】 五色の滝散策、シジ鍋食談会

【参加費】 4,000円(交通費・昼食費含む)

【定員】 40人(先着順)

【締切り】 11月4日(火)

甲ながはまアメニティ会議事務局(環境保全課内☎6513)

第十二回長浜ゆう歌舞伎

一般公募による役者、スタッフと地元商店街振興組合員らの手づくりによる市民歌舞伎。

【とき】 11月2日(日)

●昼の部：13時開演(曳山博物館)

●夜の部：18時開演[文化芸術会館]

【外題】 鬼一法眼三略巻「菊畑」
※夜の部のみ、蛭川歌舞伎(岐阜県中津川市)による特別公演あり

【入場料】 500円(昼・夜共通)

甲ゆう香番街商店街振興組合(みや☎23776、かわ重☎21009)

アグリ国友まつり

【とき】 10月25日(土)・26日(日)
10時～16時

【ところ】 アグリファーム国友倉庫辺

【内容】 とれとれ野菜市、屋台村(芋煮・カレー・スイートコーン・焼きそば他)、焼き芋・餅つき体験 など

甲アグリファーム国友(☎20066)

外国人と楽しむ秋の収穫祭

外国人と交流しながら、黒大豆の枝豆収穫、野菜を使ったゲームなどを楽しみませんか。(事前申込制)

【とき】 10月26日(日) 10時～

【ところ】 アグリ国友まつり会場内

甲市民国際交流協会(☎64400)

(期) 長浜文化スポーツ振興事業団からのお知らせ

ぶんスポちゃんねる!

【ぶんスポちゃんねる】は文化・スポーツの生きた情報をお届けします!

人形浄瑠璃 富田人形 秋公演

【と き】 11月30日(日) 13時開演
(開場は30分前)
【ところ】 リュートプラザ
【演 目】 東海道中膝栗毛
団子売り初演
傾城阿波の鳴門
伊達娘恋の緋鹿子



【入場料】 一般1,000円
高校生以下無料
※ただし整理券が必要です。

■プレイガイド
リュートプラザ、長浜文化芸術会館
浅井文化ホール、曳山博物館

2008リュートプラザ アンサンブルコンサート

ピアノ・ヴァイオリン・チェロの調べ
～武田優美さんの帰国を記念して～

【と き】 12月21日(日) 14時開演(開場は30分前)
【ところ】 リュートプラザ
【曲 目】 ■第1部 武田優美ピアノ独奏
バッハ：半音階的幻想曲とフーガ
ドビッシェ：喜びの島
リスト：コンソレーションN0.3 ほか
■第2部 室内楽(ピアノ三重奏)
チャイコフスキー：ピアノ三重奏曲作品50
「偉大な芸術家の思い出のために」



【出 演】 ピアノ：武田優美
ヴァイオリン：中川衛子
チェロ：松崎安里子
【入場料】 一般(前売り)1,000円(当日1,500円)
■プレイガイド リュートプラザ、長浜文化芸術会館、浅井文化ホール ほか

2つの公演のお問合せは、リュートプラザ(☎5257)へ。

楽しい音楽にあわせて、元気いっぱい体を動かしてみませんか? 幼児期から いろんなスポーツにふれてみよう!

【と き】 11月15日～12月13日 毎週土曜日(全5回)
10時30分～11時30分
【ところ】 浅井B&G海洋センター(体育館)
【対 象】 市内在住の5～6歳の未就学児
【内 容】 音楽体操、リズムあそび、鉄棒、跳び箱、マットなど
【定 員】 20人(先着順)
【参加費】 2,000円(全5回)



お申込みは、浅井B&G海洋センター(☎3355)へ。

ながはまウォークらぶ 第122歩 歴史街道を歩く 中山道「番場宿～鳥居本宿」3里の旅 (約11km)

【と き】 11月16日(日)
※小雨決行
【集 合】 J R米原駅東口
8時45分
【コース】 米原駅…番場宿…
摺針峠…鳥居本宿…
佐和山トンネル…
J R彦根駅
【参加料】 会員：無料
一般：300円(小中学生は無料)
【アクセス】 J R長浜駅8:26発
→ J R米原駅8:36着



お問合せは、市民体育館(☎9806)へ。

お知らせ

人間ドック費用を助成します(追加募集)

【対 象】 長浜市の国民健康保険に加入していて、保険料の滞納がない40歳以上の人で、特定健康診査を受診していない人。
人間ドックの結果、特定保健指導の対象となった場合に、市の保健指導を受けることを誓約いただける人
【対象受診機関】 市立長浜病院、長浜赤十字病院
【助成額】 検査費用の5割程度(日帰り、1泊ドックが対象です。)
【申込方法】 国民健康保険被保険者証を持参のうえ下記窓口へ
【受付期間】 10月20日(月)～31日(金)
■お問合せ・申請窓口
保険医療課(☎6512)
浅井支所市民福祉課(☎4353)
びわ支所市民福祉課(☎5253)

湖北地域 福祉の職場説明会

【と き】 11月8日(土) 13時～16時
【ところ】 長浜商工会議所
【対 象】 福祉の仕事に関心のある人
福祉の職業を希望されている人
【内 容】 職場説明会、資格取得相談室、ボランティア団体等の活動紹介等
☎高齢福祉介護課(☎7789)

下水道排水設備工事責任技術者試験

【と き】 平成21年2月23日(月)
【ところ】 立命館大学びわこ・くさつキャンパス(草津市野路東1-1-1)
【受付期間】 10月27日(月)～11月13日(木)
☎上下水道課(☎1600)

募集

市長杯親善ビーチボール出場チーム

【と き】 11月30日(日) 8時30分～
【ところ】 長浜市民体育館
【部 門】 ●小学生の部8チーム
●一般女子の部16チーム●一般男子(男女混合可)の部12チーム●交流(男女混合可)の部18チーム※勝敗よりも楽しむことを主にした部門
【参加資格】 市内に在住、在勤、通学されている人

【参加料】 1,500円/1チーム
【チーム編成】 4人以上7人(監督含む)以内
【締切り】 11月10日(月)※部門別先着順
【申込方法】 所定の申込書に参加料を添えて下記窓口まで
☎生涯学習スポーツ課(☎8787)

指定管理者を募集します

【対象施設】 長浜市民交流センター
【指定管理予定期間】 平成21年4月1日から平成26年3月31日までの5年間
【募集要項配付期間】 10月22日まで
【応募受付期間】 10月27日～11月7日
☎生涯学習スポーツ課(☎6552)

自衛官・自衛隊高等工科学校生徒

防衛省では自衛官等を募集しています。募集種目により、応募資格や受付時期などが変わりますので、詳しくはお問い合わせください。
【募集種目】 ●2等陸・海・空士●陸上自衛隊高等工科学校生徒
☎自衛隊彦根地域事務所(☎0749-26-0587)http://www.mod.go.jp/pco/shiga/

講演・講座

地域リーダー養成塾ひと活躍コース

【と き】 11月6日(木)・18日(火)
12月2日(火)・16日(火)
【ところ】 市民交流センターほか
【対 象】 ボランティア団体、市民活動団体で活動している人で、活動・組織のスキルアップを図りたい人
【講 師】 阿部圭宏氏(NPO市民熱人代表)、谷口久美子氏(NPO法人CASN)
【定 員】 40人※締切り10月20日(月)
【受講料】 2,000円(全4回)※必要に応じて、自己負担あり
☎市民協働課(☎8722)

園芸ハウス栽培講習会

【と き】 10月25日(土) 9時30分～
【ところ】 浅井支所集合、現地へ
【対 象】 新たにハウス栽培に取り組みたい人等
【内 容】 花類、果樹、野菜(メロン)の栽培について、地域振興局農産普及課職員が指導します。
【定 員】 15人 ※参加無料
☎農林水産課(☎6522)

子どものやる気を伸ばす親のひと言

～伸びる子に育てる「魔法の言葉」とは～
【と き】 11月30日(日) 13時30分～
【ところ】 浅井文化ホール
【講 師】 樋口裕一氏(作家、大学教授、白藍塾塾長)
※参加無料、託児あり(100円 要予約)
☎生涯学習スポーツ課(☎6552)

しょうがい者のためのパソコン教室

【と き】 11月～平成21年3月(全10回)
毎月第2・4土曜日
●1部:9時45分～10時45分
●2部:11～12時 ●3部:13～15時
【ところ】 湖北地域しょうがい者相談センターほっとステーション(末広町)
【対 象】 湖北地域在住でしょうがいのある人
【内 容】 パソコンの基礎からインターネット、ワード、エクセルなど要望に合わせて
【受講料】 ●1・2部2,000円●3部4,000円(全10回、テキスト代含む)
【定 員】 各部2人(先着順)
☎湖北地域障害者生活支援センターピットイン(☎3916・FAX☎3920)

相談

休日納税相談

【と き】 10月26日(日)13時～16時
【ところ】 本庁別館1階滞納整理課
【内 容】 “納期限までに市税や国民健康保険料を納めることができないのでなんとかしたい”など、納付に関すること
【持ち物】 印鑑
※ポルトガル語通訳あり
Com atendimento em português
☎滞納整理課(☎6517)

近畿税理士会税務無料相談

【と き】 11月6日(木)
13時30分～16時30分
【ところ】 市民交流センター
【相談内容】 確定申告や医療費控除、相続税、贈与税など税全般に関する相談
【定 員】 6人(先着順)※事前予約制
☎税務課(☎6524)

★バザー開催情報 ■長浜幼稚園PTAバザー10月17日(金) ☎長浜幼稚園(☎0089) ■神前幼稚園PTAバザー10月25日(土) ☎神前幼稚園(☎3495) ■六荘幼稚園PTAバザー11月9日(日) ☎六荘幼稚園(☎7035)

※各センターを記号で表示しています。

各種集団健診・検診 (受付時間 平日9:15~11:00※**結**は11:15まで 休日8:00~11:00 <午後>14:00~15:30)

とき	ところ	内容	託児	記号の説明	
10月	24日(金) 長浜市保健センター	生、特、肝、大、子、骨	○	生=生活習慣病健診 特=長浜市国民健康保険特定健診 肝=肝炎ウイルス検診 胃=胃がん検診 大=大腸がん検診 子=子宮がん検診 乳=乳がん検診 骨=骨粗しょう症検診 結=結核健康診断 歯=歯周疾患検診 ※長浜区域・浅井区域・びわ区域のどこの会場でも受けられます	
	六角館<午後>	生、特、肝			
	27日(月) 浅井保健センター	胃、大、子、乳、結			
11月	30日(木) 長浜市保健センター	胃、大、結、歯(受付時間 9:30~11:30)			
	4日(火) 東部福祉ステーション	生、特、肝、胃、大、結			
	9日(日) びわ保健センター	生、特、肝			
	13日(木)	長浜市保健センター	生、特、肝、胃、大、子、結	○	
		浅井保健センター<午後>	生、特、肝、大		
	14日(金) びわ保健センター	歯(受付時間 13:30~15:30)			
	21日(金)	六角館	生、特、肝、胃、大、結		
		長浜市保健センター<午後>	生、特、肝		
		26日(水) 長浜市保健センター	大		
30日(日) 長浜市保健センター	生、特、肝				

※各種がん検診、骨粗しょう症検診、歯周疾患検診、託児は、予約制です。電話で健康推進課へお申込みください。
 ※上記以外の日程・対象年齢・費用等詳しくは、『長浜市健康づくり日程表』をご覧ください。
 ※長浜市国民健康保険特定健診を受診される人は、必ず受診券と被保険者証を持って受診してください。
 ※<午後>の長浜市国民健康保険特定健診・生活習慣病健診は、混雑せずスムーズに受けられます。
 ※市民税非課税世帯(特定健診は除く)、生活保護世帯の人は、無料で受診できます。受けたい健診(検診)日の2週間前までに健康推進課窓口へお越しください。

めざせ！健康日本一ながはま

「お酒の正しい飲み方」

～飲酒の害から健康を守る の巻～

適度のお酒は心身をくつろがせ、人々のコミュニケーションを円滑にするともいわれています。しかし、多量に飲みすぎていると身体を壊したり、「アルコール依存症」のような悲劇的な病気になることもあります。また、未成年者の飲酒は、このような病気をより早く起こしてしまうことや健全な発達を阻害することにもなります。お酒を飲むときは適正な飲酒量以内にしましょう。

ビール	中びん1本 (500ml)
日本酒	1合 (180ml)
焼酎	0.6合 (約110ml)
ウイスキー	ダブル1杯 (60ml)
ワイン	1/4本 (約180ml)
缶チューハイ	1.5缶 (約520ml)



週に2日は休肝日をつくって、お酒と楽しく付き合みましょう!!

禁煙にチャレンジしませんか？

市では、たばこをやめたい人をサポートする「禁煙相談」を実施しています。関心のある人は、ぜひご連絡ください。



【対象】市内にお住まいの人、お勤めの人
 【定員】30人(先着順)
 【参加料】500円
 【方法】個別面接や電話、メールにより、約3か月間禁煙をサポートします。ニコチン製剤などの処方できません。

申 健康推進課(☎65-7779)へ。

乳幼児健診 (受付時間 13:10~14:00) ※12:00から受付名簿を出し、13:10から順にお呼びします。

健診名	対象児の生まれ	とき・ところ		持ちもの
		10月	11月	
4か月児健診	平成20年6月	長21日(火) 浅29日(水)	び21日(金)	母子健康手帳、質問票
	平成20年7月		び21日(金) 長25日(火)	
10か月児健診	平成19年12月		び24日(金)	母子健康手帳、質問票、 歯ブラシ、コップ
	平成20年1月		長20日(木) 浅26日(水)	
1歳8か月児健診	平成19年3月1~15日		長18日(火)	母子健康手帳、質問票、 歯ブラシ、コップ
	平成19年3月16~31日		長19日(水)	
2歳8か月児健診	平成18年3月1~15日		長11日(火)	母子健康手帳、質問票、 歯ブラシ、コップ、尿
	平成18年3月16~31日		長12日(水)	
3歳8か月児健診	平成17年3月1~15日		長6日(木)	母子健康手帳、質問票、 歯ブラシ、コップ、尿
	平成17年3月16~31日		長7日(金)	

※4か月児健診・10か月児健診は、住居地域別に会場を指定して実施していますが、指定会場以外の保健センターで受けられる場合は、2日前までに住居地域の保健センターまでご連絡ください。

妊婦・乳幼児相談 (受付時間 9:30~11:00)

ところ	とき	相談員
長浜市保健センター	10月23日(木)	保健師、看護師、栄養士、 歯科衛生士など
	11月27日(木)	歯科衛生士など
浅井保健センター	11月17日(月)	保健師
びわ保健センター	11月4日(火)	保健師、栄養士

※2日前までに健康推進課へお申込みください。

ちびっこひろば

【対象】0歳~就学前までの
お子さんと保護者
 【とき】11月7日(金)・25日(火)
 【時間】9:30~11:30
 【ところ】びわ保健センター
 *自由に遊びに来てください。身長・体重の測定もできます。



集団予防接種 (受付時間 13:10~14:30)

※12:00から受付名簿を出し、13:10から順にお呼びします。

対象	接種方法	接種時期	接種場所
BCG(結核)	生後3か月から6か月未満 ※接種期間が短いので、三種混合やポリオの予防接種より先に受けましょう。	長10月31日(金) 長11月28日(金)	母子健康手帳、体温計、予診票 (すこやか手帳内の予診票をお使いください。)
ポリオ(急性灰白髄炎)	生後3か月から90か月(7歳6か月)未満 ※41日以上間隔をあけて2回服用してください。 ※できるだけ、1歳半までにすませましょう。	長10月22日(水) 長10月28日(火) 長11月5日(水)	母子健康手帳、体温計、予診票 (すこやか手帳内の予診票をお使いください。)

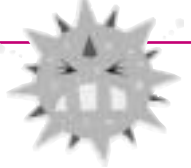
個別予防接種 母子健康手帳、保険証をお持ちください

予防接種名	対象・接種方法
三種混合(ジフテリア・百日せき・破傷風)	1期(初回、追加)：生後3か月~90か月(7歳6か月)未満 ジフテリア・百日せき・破傷風の三種混合ワクチンを 1期初回：20日から56日までの間隔で3回接種 (接種間隔を守りましょう。) 1期追加：1期初回の3回目終了後、約1年後に1回接種 2期：11歳以上13歳未満(小学6年生の間に受けましょう。) ジフテリア・破傷風の二種混合ワクチンを1回接種 (三種混合1期を3回以上受けていない場合は、受け方について医療機関にご相談ください。)
二種混合(ジフテリア・破傷風)	1期：満1歳~2歳未満 2期：平成14年4月2日~平成15年4月1日生まれ 3期：平成7年4月2日~平成8年4月1日生まれ 4期：平成2年4月2日~平成3年4月1日生まれ 混合ワクチンで、1期~4期 各1回接種

※予約が必要です。直接医療機関にご予約ください。
 ※料金無料(年齢が対象外の方は実費)
 ※実施医療機関等詳しくは、『長浜市健康づくり日程表』をご覧ください。

11月の健康教室 「小児における冬のウイルス感染症」

【とき】11月13日(木) 13:30から
 【ところ】市民交流センター
 【講師】市立長浜病院 副院長(小児科部長) 多賀俊明 先生





新しく入った本のなかから・・・



生きる わたしたちの思い

著/谷川俊太郎 with friends
角川ISSコミュニケーションズ

みなさんの『生きる』をつなげて、ひとつの詩みたいなものを作ませんか。とあるインターネット上での呼びかけから生まれたのがこの本。谷川さんの詩『生きる』に感銘を受けた人々によって生まれた、みんなの『生きる』。あなたも『生きる』を作ってみませんか。



はつきよい畑場所

著/かがくいひろし
講談社

ここは、おおずもう畑場所の千秋楽。テケテンテン、テケテケテン・・・かぼ春日、ながね富士、さつま波に、なすび里。はつきよーい、のこった、のこった！野菜たちの熱き戦いがはじまりました。



竹取物語

文/江國香織 画/立原位貫
新潮社

長い間、読み継がれ、語り継がれてきたおなじみの物語が、今また、風雅な絵と、端正な文章で新たな一冊の本になりました。秋の夜長、虫の音を聴きながら、そっとページをめくってみませんか。

絵本作家・宮西達也さんがやってくる!!

—宮西達也さんが語る「にゃーごのやさしさ、ティラノのおもいやり」—

絵本『ティラノサウルス』シリーズなどで大人気の絵本作家・宮西達也さんによる、絵本の読み聞かせをする大人の方に向けた講演会です。

【と き】12月7日(日) 10時30分～12時

【ところ】長浜図書館(視聴覚室)

【定 員】60人(先着順) * 託児はありません。

* この行事は、独立行政法人国立青少年教育振興機構の「子どもゆめ基金」の助成をうけ、ボランティア団体「長浜子どもの本研究会にじの会」が主催するものです。



絵本原画展同時開催

【と き】11月28日(金)～12月7日(日)

【ところ】長浜図書館(玄関ホール)

お申込みは

11月8日(土)10時から受付を開始します。お近くの図書館カウンターまたは電話でお申し込みください。

西橋利枝・押し花展 11月8日(土)～12月7日(日) 浅井図書館

※図書館では、おはなし会などの各種行事も開催しています。詳しくは各館へお問合せください。(市のホームページにも掲載中)

◆休館日 ■は休館日です。

開館時間：10時～19時

	10 月							11 月																						
	15	16	17	18	19	20	21	1	2	3	4	5	6	7	8	9	10	11	12	13	14	15	16	17	18	19	20			
	水	木	金	土	日	月	火	水	木	金	土	日	月	火	水	木	金	土	日	月	火	水	木	金	土	日	月	火	水	木
長 浜							■																							
浅 井	■																													
び わ	■																													

◆お問合せ先：長浜図書館 (☎032 1 2 2) 浅井図書館 (☎74 3 3 1 1) びわ図書館 (☎74 4 3 0 5)