

お知らせ

第33回長浜市芸術文化祭行事

後期(11月上旬~12月上旬)開催行事

※参加費の表記がない行事は入場無料。

第42回長浜日曜画家展

11月7日(金)~9日(日)10時~17時、長浜文化芸術会館で。▶洋画・日本画・デッサン30点前後の展示

第26回松月堂古流いけばな展

11月8日(土)・9日(日)9時~16時、長浜文化芸術会館で。▶生花、現代花、流麗花の作品展

季節・とどめるPART X

西橋利枝押し花教室生徒作品展

11月8日(土)~12月7日(日)10時~19時、浅井図書館で。▶押し花作品展

箏曲演奏会

~故水谷雅楽澄先生を偲んで~

11月9日(日)13時~16時、長浜文化芸術会館で。▶古典から現代曲の演奏、「六段の調」他

第19回長浜アーティストクラブ展

11月11日(火)~16日(日)10時~17時、長浜文化芸術会館で。▶絵画・デザイン・書・彫刻・工芸作品の展示・互評会

MOA美術館湖北児童作品展

11月15日(土)9時~17時、16日(日)9時~15時、長浜文化芸術会館で。▶入選入賞作品の展示

琴・四季の会コンサート

~水辺のRendez-vous~

11月15日(土)14時~16時30分、長浜文化芸術会館で。入場料:1,000円。▶水をテーマにした音楽やいろんなジャンルの曲の演奏会

2008・写真・押し花作品展

11月16日(日)~20日(木)11時~17時、長浜公民館で。▶写真、押し花作品の展示、セミナー開催

岳心流びわこ岳心会

秋季吟唱発表会

11月16日(日)9時30分~16時30分、臨湖で。▶漢詩、和歌等の吟唱

第7回第4日曜写生会会員作品展

11月17日(月)~12月7日(日)10時~18時(最終日は15時まで)、プラザふくらの森で。▶写生画作品の展示

西黒田文芸句歌の会発表会

11月22日(土)8時30分~17時、西黒田公民館で。▶俳句、冠句、情の朗読発表会

長浜市子ども美術展覧会

11月22日(土)~30日(日)8時30分~17時、長浜文化芸術会館で。▶絵画・デッサン・彫塑・工芸・工作・硬筆・毛筆作品の展示

黒壁オリジナル花器と

いけばな池坊展

11月22日(土)~24日(月・休)10時~17時、黒壁ガラス館周辺で。▶黒壁オリジナルガラス花器を用いたいけばなを100点展示▶いけばなライブ(池坊教授によるデモ)、22日・23日1日2回①11時~②14時、カフェPact前で▶いけばな体験教室、22日・23日1日2回①11時30分~②14時30分、黒壁美術館で。定員各回10人。体験料500円。

第25回そ乃香会

11月23日(日)11時~17時、長浜文化芸術会館で。▶日本舞踊の発表会

第50回長浜文学祭

11月24日(月・休)13時~16時、長浜市民交流センターで。投稿料:1,000円。▶文芸作品優秀作品の発表・表彰・記念講演会

史蹟探訪俳句会

11月24日(月・休)10時~16時、長浜曳山博物館で。▶昭和初期の長浜祭の面影を探訪し、俳句で写真

人形浄瑠璃富田人形秋公演

11月30日(日)13時から、リュートプラザで。入場料:1,000円。▶人形浄瑠璃「東海道中膝栗毛」他の公演

フォークソングの集い

11月30日(日)13時30分~15時30分、長浜公民館で。入場料:800円。▶フォークソングを参加者で合唱

焼かない陶芸、おやじの粘土

作品展and二胡の調べ

12月4日(木)~8日(月)10時~19時(最終日は17時まで)、長浜文化芸術会館で。▶粘土教室生徒の作品展、二胡の演奏、アロマテラピー

輝らりキッズ第19回定期演奏会

12月7日(日)14時~16時、長浜文化芸術会館で。入場料:高校生以上500円、中学生以下200円。▶1年間の成果発表、「11ぴきのネコ」他

長浜だから舞臺ろまん

12月7日(日)13時30分~15時30分、養蚕の館で。▶文化庁委嘱伝統文化剣舞歌謡舞子ども教室生徒などの成果発表、「篤姫」他

浅井音楽祭

12月7日(日)13時30分~16時、浅井文化ホールで。▶参加団体による芸能発表・演奏会

長浜市芸術文化祭のお問合せは、生涯学習スポーツ課(☎6552)へ。



生涯学習大学講座「長浜学」第5回受講生追加募集

11月24日(月・休)14時~15時30分 ※開場は13時30分

会場:長浜文化芸術会館

▼講演「おもしろい日本語」講師 金田一秀穂氏
▼受講料 1,000円
▼申込み 電話で生涯学習スポーツ課(☎6552)へお申込みください
▼締切り 11月17日(月)
▼金田一秀穂氏
日本語学の権威である祖父・金田一京助氏、父・春彦氏に続く日本語研究の第一人者。「世界一受けたい授業」をはじめ、様々なメディアでもおなじみのように、日本語についてわかりやすく、楽しくお話しいただきます。

お知らせ

くらしよみがえる
いきかえる
みちがえる

そば打ち道場

公民館事業かえる講座

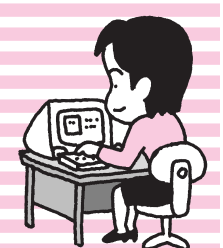


とき・ところ
①11月30日(日)
9時30分~12時30分
上草野公民館(野瀬町)
②12月7日(日)
9時30分~12時30分
びわ公民館(難波町)

▼申込み 参加を希望される会場に電話でお申込みください。
・上草野公民館(☎0001)
・びわ公民館(☎4300)

▼対象 市内在住、在勤の人
▼定員 各日40人
※先着順
▼参加費 600円
※当日徴収
▼持ち物 エプロン、三角巾、マスク、タオル ※当日は汚れてもよい服装でお越しください。

パソコン講習 受講生募集(第8期)



【対象】 18歳以上で市内に在住または通勤・通学されている人
【講習時間】 各コース12時間※年賀状コースは6時間(2時間×6回、午後は3時間×4回)
【講習料】 各コース3,000円(テキスト代別) ※年賀状コースは2,000円(テキスト代別)
【募集開始】 11月11日(火)から ※先着順
【申込方法】 電話申込み
【定員】 各9人(市民交流センターは15人) ※定員に満たない場合は、開催しない場合があります。
【講師】 若林さん、前田さん、清水さん(NPO法人IT育成会「あすな」)

《ボランティアスタッフ募集中》

お申込み・お問合せは、生涯学習スポーツ課(☎6552)へ。

会場	時間帯	月	日
はじめてのパソコン: 基本操作、マウ操作、ファイル管理など	六荘公民館 午後	12月	3(水), 10(水), 17(水), 24(水)
市民交流センター 午後	4(木), 11(木), 18(木), 25(木)		
はじめてのワードコース: 簡単な文書作成と編集など	南郷里公民館 午後	12月	5(金), 12(金), 19(金), 24(水)
六荘公民館 午後	4(木), 11(木), 18(木), 25(木)		
はじめてのエクセルコース: 基本操作、表・グラフ作成など	六荘公民館 午後	12月	5(金), 12(金), 16(火), 19(金)
市民交流センター 午前	2(火), 4(木), 9(火), 11(木), 18(木), 23(火)		
ワード活用コース: 段組、スタイルの設定など	神照公民館 午前	12月	3(水), 4(木), 10(水), 11(木), 17(水), 18(木)
エクセル活用コース: 関数活用など	市民交流センター 午後	12月	2(火), 9(火), 16(火), 23(火)
市民交流センター 夜間	1(月), 4(木), 8(月), 11(木), 15(月), 18(木)		
ホームページコース: ホームページ作成の初歩	六荘公民館 午前	12月	3(水), 4(木), 10(水), 11(木), 17(水), 18(木)
年賀状作成コース: 年賀状の作成の初歩を紹介	南郷里公民館 午前	12月	2(火), 9(火), 16(火)

※時間帯: 午前(10~12時)、午後(13時30分~16時30分)、夜間(19~21時)

ビバ! ブラジル! ~ブラジルのお菓子を作り、クリスマスのお話を聞いてみませんか?~

【とき】 12月20日(土)9時30分~13時30分	【講師】 小野竜子ロザリーナ(長浜市国際交流員)
【ところ】 長浜市民交流センター	【定員】 16人(申込多数の場合抽選)
【参加費】 500円(材料費)	【申込み】 電話で下記まで
【内容】 ブラジルの代表的なお菓子作りと講師によるブラジル文化紹介。	※締切り11月28日(金)

☎市民協働課(☎8711)

