



狂犬病予防集合注射のお知らせ

狂犬病予防注射は、その発生を未然に防ぐために実施するもので、室内犬、室外犬を問わず、生後91日以上の子には、年1回の接種が法律で義務づけられています。平成25年度の4月分集合注射は、下記の日程で行います。5月分集合注射の日程は、広報ながはま4月15日号でお知らせします。

4月分

○登録済の犬の場合

予防注射のみ行います。
手数料3,200円（注射および注射済票交付）

※登録カード（登録時に発行した愛犬カード）を忘れずに持参ください。
※登録カードを持参されない場合、受付が後になる場合があります。

○未登録の犬の場合

予防注射と登録を行います。
手数料6,200円
（登録、注射および注射済票交付）

■お願い ※事故防止のため、犬を制御できる人が連れて来てください。
※ビニール袋などを持参し、フンは始末してください。

長浜地区

日	場所	時間
4月10日(水)	南郷里公民館	13時~13時20分
	西黒田公民館	13時30分~13時45分
	神田公民館	13時55分~14時10分
	六角館	14時20分~14時40分
	市役所別館裏	14時50分~15時05分
	市立図書館第2駐車場 (図書館南東)	15時15分~15時30分
	豊公園豊公荘	15時40分~15時55分
4月24日(水)	相撲町会館	13時~13時15分
	サンパレス	13時25分~13時50分
	神照公民館	14時~14時15分
	国友町会館	14時25分~14時40分
	姉川コミュニティ防災センター	14時50分~15時05分
	北郷里公民館	15時15分~15時30分

浅井地区

日	場所	時間
4月4日(木)	鍛冶屋公会堂	9時~9時10分
	高山生活改善センター	9時20分~9時35分
	木尾公会堂	9時45分~9時55分
	湯田公民館	10時05分~10時20分
	大路公会堂	10時30分~10時40分
	南池公会堂	10時50分~11時05分
	尊勝寺公会堂	11時15分~11時25分
	田根公民館	11時35分~11時50分
	小室公会堂	13時30分~13時40分
	下草野公民館	13時50分~14時10分
	浅井高原集会所	14時20分~14時35分
	相撲庭公会堂	14時45分~15時

びわ地区

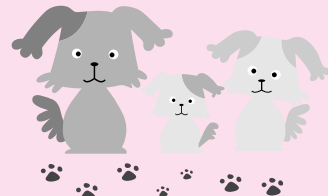
日	場所	時間
4月2日(火)	早崎公民館	13時30分~13時40分
	安養寺拠点施設	13時50分~14時
	あじさいホール	14時10分~14時25分
	稲葉共同作業所	14時35分~14時45分
	川道児童館	15時~15時15分
	曾根公民館	15時25分~15時40分

虎姫地区

日	場所	時間
4月5日(金)	虎姫支所	13時30分~13時50分
	虎姫公民館	14時~14時20分
	虎姫コミュニティセンター	14時30分~14時40分

湖北地区

日	場所	時間
4月3日(水)	上山田公民館	13時20分~13時30分
	丁野公民館	13時40分~14時
	八日市公民館	14時10分~14時30分
	山本会議所	14時40分~15時
	今西和協館	15時10分~15時20分
	海老江公民館	15時30分~15時40分
	馬渡地主会館	15時50分~16時
	湖北支所	16時10分~16時30分

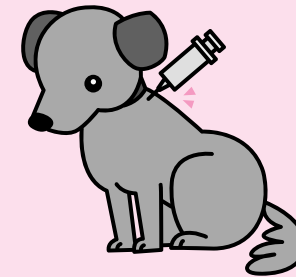


高月地区

日	場所	時間
4月17日(水)	井口区会議所	9時~9時20分
	高月支所中央公民館	9時30分~9時50分
	旧高月小学校	10時~10時20分
	西阿閉格納庫前	10時40分~11時
	北びわこ農協古保利支店	11時10分~11時30分
	旧北びわこ農協七郷支店	11時40分~12時

木之本地区

日	場所	時間
4月8日(月)	黒田集会所	9時~9時20分
	大音集会所	9時30分~9時50分
	西山集会所	10時~10時10分
	北布施集会所	10時15分~10時25分
	千田会館	10時35分~10時45分
	木之本文化センター	10時50分~11時10分
	北部振興局	11時15分~11時35分
4月18日(木)	金居原集会所	9時20分~9時30分
	杉野こぶし会館	9時40分~10時
	杉本集会所	10時05分~10時10分
	大見公民館	10時25分~10時30分
	川合生活改善センター	10時40分~10時50分
	古橋青年会館	11時~11時10分
	小山集会所	11時15分~11時25分



余呉地区

日	場所	時間
4月23日(火)	中河内集会所	9時30分~9時35分
	椿坂バス停	9時50分~9時55分
	柳ヶ瀬公会堂	10時05分~10時15分
	小谷集会所	10時20分~10時25分
	池原集会所	10時35分~10時45分
	今市集会所	10時50分~11時
	東野集会所	11時05分~11時20分
	国安集会所	11時25分~11時35分
	文室草の根会館	11時40分~11時45分
	川並集会所	13時~13時15分
	下余呉ふれあい会館	13時20分~13時35分
	菅並集会所	13時50分~14時
	上丹生コミュニティセンター	14時05分~14時20分
下丹生公会堂	14時25分~14時30分	
余呉支所	14時35分~14時50分	

西浅井地区

日	場所	時間
4月19日(金)	菅浦神社	9時30分~9時40分
	大浦公民館	9時50分~10時10分
	西浅井支所	10時15分~10時35分
	庄農業者トレーニングセンター	10時40分~10時55分
	八田部生活改善センター	11時~11時15分
	沓掛会館	11時30分~11時40分
	集福寺会館	13時~13時15分
	余会館	13時20分~13時35分
	塩津中生活改善センター	13時40分~13時55分
	野坂消防小屋	14時~14時15分
	塩津浜公民館	14時20分~14時35分
	岩熊生活改善センター	14時40分~14時55分

動物病院でも狂犬病予防注射の接種ができます。必ず受けてください。

病院名	住所	電話番号	病院名	住所	電話番号
吉永動物病院	平方町1175-4	65-0333	なごみ動物病院	小堀町347-11	63-5502
別所動物病院	神照町148-10	65-1456	リラの木どうぶつ病院	大路町874-12	74-4757
笠原動物病院	平方町1135-18	64-1482	みなみ動物病院	米原市高溝199-5	52-8611
こほくどうぶつ病院	高月町東物部898-18	85-6121			

問 環境保全課 (☎65-6513)、北部振興局・各支所福祉生活課