

**行政 Information** **～高齢者の元気アップを目指して～**  
**「介護予防・日常生活支援総合事業」が始まります**  
 高年齢福祉介護課 (☎65-7789)

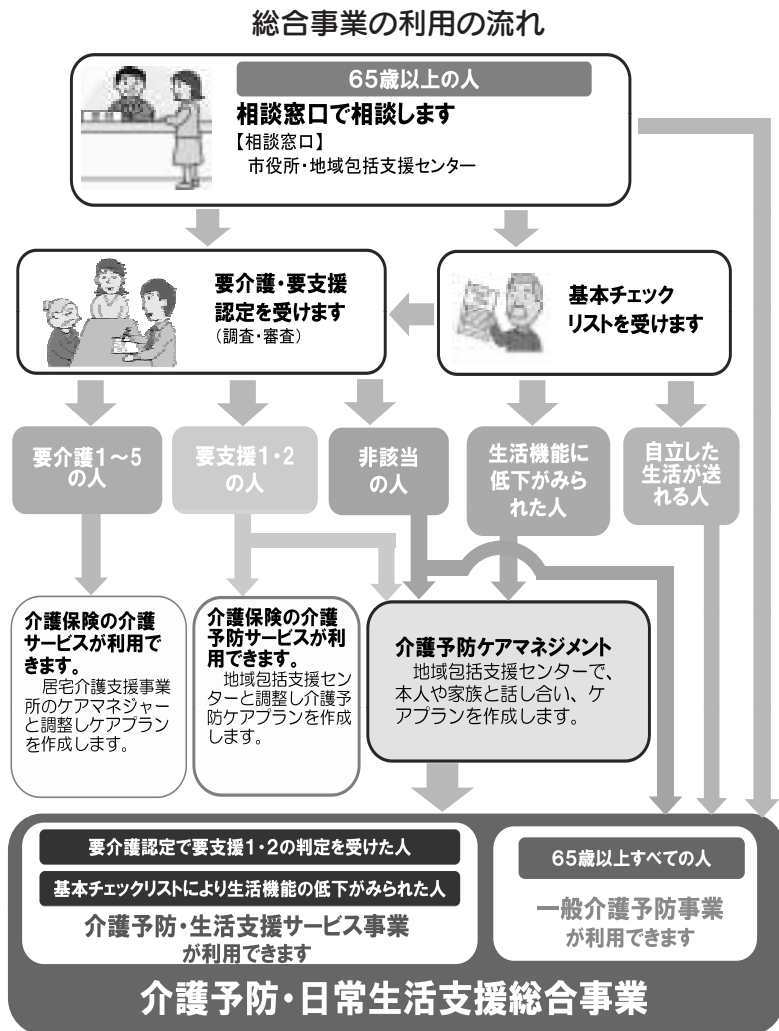
4月から介護予防・日常生活支援総合事業(総合事業)がスタートします。今回は、総合事業を利用するまでの流れを紹介します。

- ①まずは相談窓口へお越しください**  
お困りことや希望サービスについての相談を、市役所や地域包括支援センターで受付けます。
- ②基本チェックリストを受けてください**  
本人または家族に、心身や生活の状況等に関する25項目の質問を行います。
- ③ケアプランが作成されます**  
基本チェックリストで生活機能の低下が見られた人は、ケアマネジャー等が本人の心身の状態等を確認して、自立に向けた目標やサービスについて一緒に考えます。
- ④サービスの利用が始まります**  
ケアマネジャー等が調整してサービス事業者との契約を結び、ケアプランに基づくサービスが利用できます。

**<よくある質問>**

- Q 総合事業の開始によって、現在利用しているサービスが利用できなくなるの？  
 A 本人の希望や心身・生活の状況等を確認したうえで、これまでと同等のホームヘルプやデイサービスも利用いただけます。

※要介護認定で要支援1・2、非該当となった人も「総合事業」を利用できます。また、65歳以上すべての人は、転倒予防教室などの「一般介護予防事業」が利用できます。



**行政 Information** **買物支援活動の情報をお寄せください**  
 高年齢福祉介護課 (☎65-7789)

買物が困難な人を支援するため、宅配や移動販売などを行う事業者・団体等を案内するパンフレットを作成します。

掲載を希望する事業者(団体)からの申出と買物支援事業者等をご存知の人からの情報を募集します。

【募集期限】2月29日(月)

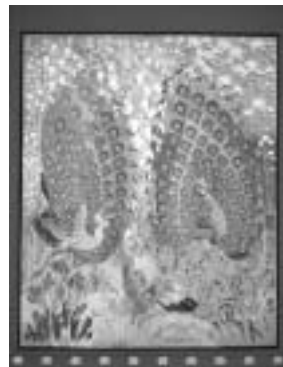


**◎買物支援活動の例**

食料品(弁当含む)や日用品などの宅配、移動販売、買物代行など。

**受付場所・連絡先**  
 高齢福祉介護課(東館1階)  
 〒526-8501 八幡東町632  
 ☎65-7789 ☎64-1437  
 ✉kourei-kaigo@city.nagahama.lg.jp

翁山を代表する見送り幕は、正式には国指定重要文化財「長浜祭翁山飾毛綴」と言います。16世紀にベルギーで



▲孔雀山 見送り幕

常磐山の亭には珍しく「鶴」の木彫が置かれています。鶴は全身が黒い鳥の意味で大型の鶴を指します。長良川の鶴飼を思い出しますが、以前は全国で行われて、鳥の中でも賢い動物で飼育しやすかったのです。



▲翁山 見送り幕

高年齢福祉介護課 (☎65-3300)



▲萬歳楼 高欄 姥

萬歳樓の舞台前柱の色絵象嵌飾り金具「高砂の尉と姥」は、年老いた男女の表情を白髪や顔のしわ、骨ばった手など実に細緻に表現してあり、名工・膳所の奥村晋次の作といわれています。長浜の曳山の飾り金具の半分以上は、彼の作品です。



▲常磐山 鶴

シリーズ⑦ **世界へ発信**  
 今秋、ユネスコ無形文化遺産登録を目指す「長浜曳山まつり」の魅力や歴史について紹介しています。

ユネスコ無形文化遺産登録へ  
**長浜曳山まつり**  
 今年の出番を待つ曳山  
 孔雀山、翁山、常磐山、萬歳樓

**◆長浜税務署からのお知らせ**  
 高年齢福祉介護課 (☎62-6168)  
 サラリーマンで次に該当する場合は、確定申告を行ってください。詳しくは長浜税務署まで。  
 ①給与の収入金額が2千万円を超える人  
 ②給与所得や退職所得以外の所得金額(収入金額から必要経費を控除した後の金額)の合計額が20万円を超える人  
 ③給与を2か所以上から受けている人  
 ④年末調整において扶養控除(配偶者控除)の適用を受けた扶養親族の合計所得金額が38万円を超えていた人

**●出会頭事故を防ぐポイント**  
 ①「思い込み運転」をしない  
 歩行者や車両が出てこない「だろう」、相手が止まってくれる「だろう」という意識は事故のもとです。必ず目視で安全確認を行いましょう。  
 ②「ゆずりあい運転」を実践する  
 こちらが先に停止して相手に道を譲り、安全を確保することが大切です。

H27交通事故発生状況(年間)	
件数	420件(-59件)
死者数	4人(-3人)
負傷者数	526人(-95人)

**行政 Information** **長浜・木之本警察署からのお知らせ**  
 交差点事故に気を付けましょう  
 高年齢福祉介護課 (☎65-8722)  
 交差点通行時の心がけ  
 「一時停止」「安全確認」「ゆずりあい運転」  
 市内で発生する出会頭事故は全体の3割を占めており、県内平均を上回っています。重大事故に発展しやすいため、特に注意しましょう。