

雨足が強まり避難が必要な状況になると、家から避難先までの道路は、普段と全く違った状態になります。避難時には助け合いの精神と慎重な行動を心がけてください。

—避難時の注意事項—

<p>動きやすい服装で。長靴は水が入ると動けなくなるため、運動靴等にしましょう。</p> 	<p>持ち出す荷物は最小限に。リュックサックなどを背負い、手は自由にしましょう。</p> 	<p>移動は徒歩で。車は早くあきらめる。</p> 
<p>川に近づかない。台風などの大雨時には増水・氾濫の恐れがあります。</p> 	<p>屋外では飛来物に注意しましょう。</p> 	<p>高齢者や身体の不自由な人に気を配り、避難に協力しましょう。</p> 

地震と違い水害や土砂災害は雨量や河川の水位等である程度、災害の発生が予測できます。万が一の時でも時間はありますので、慌てずに行動してください。また、被害を最小限に抑えられるよう日頃から防災対策について家庭で話し合うなど備えをお願いします。

問 総務課 防災危機管理室 (☎65-6555)

固定資産 評価替え

—街路等の現地調査を行います—

市では、固定資産の資産価格や物価の変動に対応し、評価額を均衡のとれた適正な価格に見直すため、3年ごとに「評価替え」を行っています。現在、平成24年の評価替えに向け準備作業を行っているところです。

この準備作業の一環として、12月を終了を目途に市内の街路状況などの確認や道路幅員の計測といった現地調査を順次行いますので、ご理解とご協力をお願いします。なお、調査員は市が発行する調査員証を携行しています。

問 税務課 資産税グループ (☎65-6523)

CO2削減/ライトダウンキャンペーン2010
★星に願いを★
6月20日～7月7日

温暖化防止のため、ライトアップ施設や家庭の電気を消し、夜空を眺めてみませんか。
詳細は<http://coolearthday.jp>

重点日
★夏至ライトダウン (ブラックイルミネーション)
6月21日 (月) 20時～22時

★七夕ライトダウン (クールアース・デー)
7月7日 (水) 20時～22時

問 環境保全課 (☎65-6513)

滋賀レイカディア大学第33期学生募集

高齢者の人が新しい知識や教養、技術を身につけ、地域の担い手となるための生涯学習の場です。

【対象】 60歳以上で地域の担い手として活動をめざす人 (H22.10.1現在)

【内容】 「人間理解」、「郷土理解」などの必修講座と「園芸」、「地域文化」などの選択講座

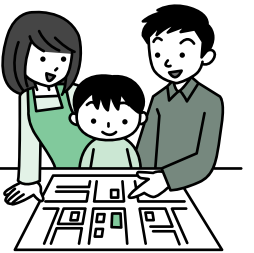
【学習期間】 H22.10月～H24.9月までの2年間

【授業料】 1年目：35,000円/年額
2年目：50,000円/年額

【受付期間】 6月16日(水)～7月21日(水)
※願書は、高齢福祉介護課・各支所福祉生活課にあります。

問 高齢福祉介護課 (☎65-7789)
各支所福祉生活課

災害に強いまちづくり



6月～10月は水害の発生しやすいシーズンです！

水害は6月から10月に発生しやすいことを知っていますか？これは、集中豪雨や台風などが原因と考えられ、近年は、全国的に短時間に局地的に激しい雨がふり、土砂災害や浸水被害が相次いで起こっています。

長浜市でも平成20年7月18日7時から8時にかけて時間雨量84mmを観測し、家屋や店舗など床上浸水が11戸、床下浸水が203戸の被害が発生しました。(写真)



こういった突然の災害にすばやく対応し、人命や財産を守るための水防訓練が行われている地域もあります。まだ訓練に参加したことのない人も、いざ災害が起きてしまったら、どう対処すれば被害が少なくてすむのかここで水害にスポットを当てて見ていきましょう。

水害が起こりそうな時・起こった時はどうすればいいの？






- STEP1 避難の準備**
雨が激しく降ってきたら、避難の準備をしましょう。
- STEP2 大雨や洪水に関する情報に注意**
最新の気象情報・災害情報を入手し、**行政の呼びかけ**にも注意を払いましょう。
- STEP3 周辺の状況などにも注意**
行政の呼びかけが始まる前でも雨の降り方から危険を感じたら早めに避難しましょう。
- STEP4 避難時の留意点**
避難をする際は、**非常持出品**を確かめ、自宅の火の元の安全確認を行い、単独行動を避けて、安全な高い場所を通りましょう。

行政の呼びかけって？

市では各種情報をもとに、今後の気象予測や各地域からの巡視結果、避難行動の難易度(夜間や暴風の中での避難)などを総合的に考え、下の判断基準表を参考に避難勧告等の発令を検討します。

拘束力	避難情報の種類
避難準備情報	避難準備情報：事態の推移によっては避難勧告や避難指示を行うことが予想されるため、避難の準備を呼びかけるもの。また、災害時要援護者に避難を勧め促すもの。
避難勧告	避難勧告：居住者に立ち退きを勧め促すもの。
避難指示	避難指示：被害の危険が切迫した場合に発するもの。「勧告」より拘束力が強いが強制はできない。

そろえておきたい防災グッズ

<ul style="list-style-type: none"> ○飲料水 ○米 ○缶詰 ○レトルト食品 ○ドライフーズ ○チョコレートなど菓子類 ○調味料 		<ul style="list-style-type: none"> ○ドライシャンプー ○鍋 ○やかん ○食器 ○ポリタンク ○バケツ ○包帯・常備薬 ○などの救急医薬品 		<ul style="list-style-type: none"> ○卓上コンロ ○ガスボンベ ○固形燃料 ○生活用水 ○毛布 ○寝袋 ○洗面用具 	
---	---	--	---	---	---