



# 図書館だより

新しく入った本のなかから・・・

本は市内すべての図書館で予約・取り寄せできます。



## 『病気知らずの運動法』

著/山本 ケイイチ  
PHP 研究所

体づくりしてありますか？「いつまでも健康で楽しく生活したい。」この本は、そんな大人のための筋トレバイブルです。今の体力レベルの把握からはじまり、実際のトレーニング、続けるためのサイドメニューまで。春に向けて、縮こまった体をほぐしましょう！



## 『ゲース・ガール がちょう番の娘の物語』

著/シャノン・ヘイル 訳/石黒 美央 [ほか]  
バベルプレス

王女が隣国の王子に嫁ぐ途中、血3滴のお守りをなくし、悪い侍女に取って代わられ、美しい金髪を帽子に隠し... 知っている話が随所に顔を出す。あの短い話がこんな長編小説に！元になったグリム童話の「がちょう番の娘」も合わせて読んでみて。



## 『奥びわ湖物語』

作/三田村 正子 絵/鈴木 靖将  
文芸社

長浜市在住の著者が、小学校、中学校での読み聞かせや、婦人会、老人会などで語ってこられたお話が、一冊の本になりました。美しい北びわ湖周辺を舞台に、人生を精一杯生き、消えていった心優しい人々を描いた、心温まる物語です。

## 市内すべての小学校に「おはなしのたからばこ」を届けています！

「子どもたちが、いつでも本を手にとれる環境をつくりたい！」そんな思いから、図書館の学級巡回文庫事業は始まりました。学校の先生のご理解とボランティアの皆さんのご協力を得て、昨年9月から、市内28小学校の全クラスに毎月40冊を配本しています。市内小学生への公募により「おはなしのたからばこ」という素敵な名前もつけてもらいました。3月にいったん回収し、本の点検・新しい本との入れ替え作業をおこない、新年度の巡回を開始します！

『おはなしのたからばこ』の中の1冊の本が、子どもたちの心に届くことを願って。



◆休館日 ■は休館日です。長浜・浅井・びわ図書館【開館時間：10時～19時】 虎姫・湖北・高月図書館【開館時間：10時～18時】

	3月												4月																								
	15	16	17	18	19	20	21	22	23	24	25	26	27	28	29	30	31	1	2	3	4	5	6	7	8	9	10	11	12	13	14	15	16	17	18		
	火	水	木	金	土	日	月	火	水	木	金	土	日	月	火	水	木	金	土	日	月	火	水	木	金	土	日	月	火	水	木	金	土	日	月		
長浜																																					
浅井																																					
びわ																																					
虎姫																																					
湖北																																					
高月																																					

※各図書館では、様々な月例行事を行っています。詳しくは各館へ問合せください。(図書館のホームページにも掲載中)

問合せ先：長浜図書館(☎63-2122) 浅井図書館(☎74-3311) びわ図書館(☎72-4305)  
虎姫図書館(☎73-2335) 湖北図書館(☎78-1687) 高月図書館(☎85-4600)  
ホームページhttp://www.library.city.nagahama.shiga.jp/ 携帯電話http://mobile.library.city.nagahama.shiga.jp/

## 障害年金に関する無料相談会

社会保険労務士が、障害年金に関する相談をお受けします。

【とき】3月30日(水)  
10時～15時

【ところ】市立長浜病院  
2階講堂(大戌亥町)

【その他】事前に予約が必要です。

申 滋賀県社会保険労務士会  
(☎077-526-3760)

## 不用品交換情報(3月1日現在)

あげます(無料)

○エアロバイク○赤ちゃん用コンピラック  
○ベビーバス○ガスレンジ×2

ください(無料)

○電子ピアノ○電動自転車○ワープロ

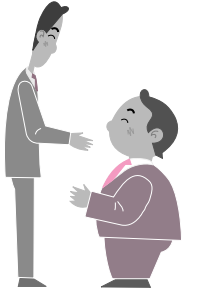
ゆずります(有料)

○2人掛けソファ○石油ストーブ

ゆずってください(有料)

○双子用ベビーカー○ワープロ

問 環境保全課(☎65-6513)※現物は保管していません



## 『生涯学習指導者バンク』登録へのおさそい

Q 生涯学習指導者バンクってなあに？

A 市民の皆さんの生涯学習活動を支援するため、様々な技術や経験を持った人を登録し、市民の文化活動やスポーツ活動、教養講座など様々な分野で指導者として活躍していただくための制度です。

Q 生涯学習指導者バンクに登録できる人は？

A 市民の主体的な生涯学習活動に自らの知識や技能等を積極的に提供する意欲のある人や団体です。(免許や資格がなくても登録できます)※ただし、営利、政治、宗教活動を目的とした登録はできません。

Q 登録方法は？

A 「指導者バンク登録申請書(様式第1号)」(生涯学習・文化スポーツ課または各公民館にあります)に必要な事項を記入いただき、生涯学習・文化スポーツ課または最寄りの公民館にご持参ください。

Q 募集期間は？

A 随時受付をしています。

問 生涯学習・文化スポーツ課(☎65-6552)

## 座ぶとん会議

15

### 「住民自らが取り組む地域主権の時代へ」

木之本自治会

市では、風通しのよい開かれた市政を実現するために、市内の自治会をはじめ、自主的な地域活動を行っているグループ等を対象に、市長が市民の皆さんの生の声を聴く「座ぶとん会議」を開催しています。

第15回座ぶとん会議は、「木之本自治会」の皆さんと11月30日(火)に木之本自治会館で行いました。木之本自治会は、木之本地域の中心地で、新長浜市の425自治会の中で世帯数が一番多い自治会です。今回は3つの大きな柱を中心にお話をいただきました。

まず、湖北病院の医師不足についてです。湖北病院は市民の健康と命を守る長浜市北部の拠点病院として位置付けています。医師不足は全国的に大きな問題ですが、市としても最大の課題として、医師確保に努めていきたいと思っています。現在は長浜病院の医師の応援体制を確保するとともに、緊急時には両病院が連携するよう備えています。今後も地域の皆さんの医療に対する信頼を確保していきたいと思っています。

また、高等学校の統廃合についてお話をいただきました。これについては、大変難しい問題ですが、教育の専門家に将来のビジョンを示していただき、教育論として議論を深めて、県民の皆さんが理解し、決定していくべきであると思います。その中でも、新長浜市の市域の約6割が旧伊香郡であることから、地域特性も十分考慮して検討されるべきであると考えています。

さらには、定住自立圏構想の策定について、地域格差のないよう一体的に検討し、市民の意見を反映させてほしいとのご意見をいただきました。定住自立圏構想は、人口が減る時代に市民生活をどのように行政として守っていくのかを考えるものです。この中心地域が全てではなく、中心地域と周辺地域が担う役割を明確にして、それぞれを連携させて定住化に取り組みたいという構想を、地域の皆さんと協働して取り組んでいきたいと思っています。

今、時代は、これまでのような中央集権から、地域主権へと移り変わり、地域のことは地域の皆さんで責任を持って決めて、実行していただく時代です。皆さんが主体となり、特色あるまちづくりを進め、地域から行政を動かしていただくような積極的な活動を期待しています。

市行政は、合併により課題、問題は数多くありますが、スケールメリットを活かして将来的に市民の皆さんに合併して良かったと思っただけのように、しっかりと役割を果たしていきたいと思っています。