

ほけんだより

長 健康推進課(長浜市保健センター)
☎65-7779
高 保健センター高月分室(高月支所西側)
☎85-6420

浅 保健センター浅井分室
(浅井支所内:内保町)

び 保健センターびわ分室
(リユートプラザ北側:難波町)

※予防接種・健診会場の各センターを記号で表示しています。

11月は子宮頸がん月間です!!

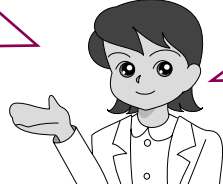
近年、20代30代での子宮頸がんが増えています。検診と予防ワクチン接種で予防しましょう。

Q1
予防ワクチンの補助はあるの?

A はい。中学1年生から高校1年生までが対象です。子宮頸がんワクチンは、サーバリックスとガーダシルの2種類から選んでください。いずれも3回接種が必要で、接種終了までに6か月かかります。詳しくは、医療機関または市健康推進課へお問い合わせください。
【注意】これから接種を開始される高校1年生は、高校2年生になると補助対象になりませんのでご了承ください。

Q2
検診はまだ受けられるの?

A はい。医療機関で受けられます。(下記の表をご覧ください)クーポンをお持ちの人はこの機会にぜひご利用ください



【子宮頸がん検診について】

検診の種類	対象者	自己負担金	申込先	備考
子宮頸がん検診	20歳以上で前年度受診していない女性市民	1,000円 ※クーポン券をお持ちの人は無料	受診したい医療機関へ直接予約 ※「市の検診を利用する」と伝えてください	クーポン券をお持ちの人は平成24年1月末までにご利用ください

※他の検診も医療機関検診で受けられます。12月末までにお申込みください。

【申込先】 乳がん検診…健康推進課
国保特定健診・生活習慣病健診…受診したい医療機関

(お詫び) 長浜地区、びわ地区、虎姫地区、浅井地区の皆さんへ

11月1日の組回覧「総合健診、追加日程のお知らせ」について、誤りがありましたので下記のとおり訂正いたします。

大腸がん検診追加日程のお知らせ (誤) 12月13日(水) → (正) 12月13日(火)

集団予防接種 受付時間13時10分～14時15分

※混雑を避けるため、対象者を地区ごとに分けています。できるだけお住まいの地区の日程で受けてください。

【持ち物】 母子健康手帳、体温計、予診票(すこやか手帳内にあります)

《BCG(結核)》

接種年齢と方法	対象地区	接種日	会場
生後3か月から6か月未満のお子さん ※接種期間が短いので、早めに受けましょう。	長浜地区	11月28日(月)	長
	浅井・虎姫・湖北・びわ・高月・木之本・余呉・西浅井地区	12月2日(水)	浅

個別予防接種 各医療機関で実施します。

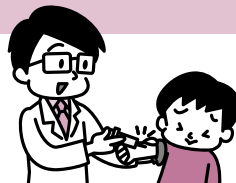
※対象者や実施医療機関など詳しくは、「健康づくり日程表」市ホームページをご覧ください。

【定期の予防接種】 麻しん・風しん、三種混合、二種混合、日本脳炎

【任意の予防接種】 子宮頸がん予防ワクチン、ヒブワクチン、小児用肺炎球菌ワクチン

【持ち物】 母子健康手帳、保険証

※予約が必要です。直接医療機関にご予約ください。料金無料(年齢が対象外の人は実費)



乳幼児健診 受付時間13時10分～14時15分

【持ち物】 各健診共通: 母子健康手帳、質問票

1歳8か月児健診: お子さんの歯ブラシとコップ

2歳8か月児健診: お子さんの歯ブラシとコップ、聴覚検査結果表

3歳8か月児健診: お子さんの歯ブラシとコップ、お子さんの尿(清潔な容器に入れてお持ちください)

※乳幼児健診はお住まいの地区別に会場を指定して実施していますが、別の会場で受診される場合は、2日前までに下表の問合せ先に連絡してください。



健診名	対象児の生年月日 ※すでに受診されたお子さんは除きます	健診日と会場(対象地区別)					
		長浜地区(北郷里小学校区以外)のお子さん		浅井・虎姫・びわ・長浜地区(北郷里小学校区)のお子さん		湖北・高月・木之本・余呉・西浅井地区のお子さん	
		健診日	会場	健診日	会場	健診日	会場
4か月児健診	H23年7月生	11月29日(火)	長	11月30日(水)	浅	11月17日(木)	高
	H23年8月生	12月20日(火)		12月21日(水)		12月15日(木)	
10か月児健診	H23年1月生	11月22日(火)	長	11月25日(金)	浅	11月15日(火)	高
	H23年2月生	12月15日(木)		12月16日(金)		12月14日(水)	
1歳8か月児健診	H22年4月1～15日生	12月12日(月)	長	12月14日(水)	浅	12月22日(木)	高
	H22年4月16～30日生	12月13日(火)					
2歳8か月児健診	H21年4月1～15日生	12月7日(水)	長	12月9日(金)	浅	12月12日(月)	高
	H21年4月16～30日生	12月8日(木)					
3歳8か月児健診	H20年4月1～15日生	12月1日(木)	長	12月5日(月)	浅	12月6日(火)	高
	H20年4月16～30日生	12月2日(金)					
問合せ・連絡先		健康推進課 ☎65-7779				保健センター高月分室 ☎85-6420	

離乳食教室の参加者募集 お子さんの月齢にあわせた離乳食の調理実習をします。

※初期・中期コースはそれぞれ申込みが必要です。開催日の10日前までに申込みください。

離乳食教室	対象と定員	日時	会場	申込先
離乳食教室(初期)	H23年7月生まれのお子さんと保護者(地区の指定はありません) 定員/20組(先着順)	12月8日(木) 9時30分～11時30分	高	健康推進課 ☎65-7779
		12月9日(金) 9時30分～11時30分	び	
離乳食教室(中期)	H23年5月生まれのお子さんと保護者(地区の指定はありません) 定員/20組(先着順)	12月21日(水) 9時30分～11時30分	高	健康推進課 ☎65-7779
		12月22日(木) 9時30分～11時30分	び	

妊娠中・育児についての相談は...

保健センターでの来所相談 ※相談日の2日前までに申込みください。

対象	相談日	会場	申込先
長浜地区(北郷里小学校区以外)にお住まいの人	12月22日(木)	長	健康推進課 ☎65-7779
浅井・虎姫・びわ地区、長浜地区(北郷里小学校区)にお住まいの人	12月19日(月)	浅	
湖北・高月・木之本・余呉・西浅井地区にお住まいの人	12月16日(金)	高	保健センター高月分室 ☎85-6420

すくすく赤ちゃん電話

平日 8:30～17:15

☎65-0800 (健康推進課内)

☎85-6420 (保健センター高月分室内)



12月1日は「世界エイズデー」

今年のテーマ「エイズとわたし～支えること 防ぐこと～」

エイズはHIVに感染することによって起こります。HIVの主な感染経路は、①性行為による感染②血液を介しての感染③母親から赤ちゃんへの感染です。HIVは感染力が弱く、日常生活で感染することはありません。エイズに関して正しい知識と理解を持つことは、自分自身への感染を防ぐために大切なことであると同時に、感染した人や患者が、尊厳を持って暮らせる社会づくりのためにも必要なことです。