

## 余呉地区

日	場所	時間
4月24日(火)	中河内集会所	9時30分~9時35分
	椿坂バス停	9時55分~10時
	柳ヶ瀬公会堂	10時10分~10時20分
	小谷集会所	10時25分~10時30分
	池原集会所	10時40分~10時50分
	今市集会所	11時~11時10分
	東野集会所	11時20分~11時35分
	国安集会所	11時40分~11時50分
	文室草の根会館	11時55分~12時
	川並集会所	13時~13時15分
	下余呉ふれあい会館	13時20分~13時35分
	菅並集会所	13時50分~14時
	上丹生コミュニティセンター	14時5分~14時20分
下丹生公会堂	14時25分~14時30分	
余呉支所	14時35分~14時50分	

## 西浅井地区

日	場所	時間
4月20日(金)	菅浦神社	9時30分~9時45分
	大浦公民館	10時~10時20分
	西浅井支所	10時25分~10時45分
	庄農業者トレーニングセンター	10時50分~11時5分
	八田部生活改善センター	11時10分~11時25分
	沓掛会館	11時40分~11時50分
	集福寺会館	13時~13時15分
	余会館	13時20分~13時35分
	塩津中生活改善センター	13時40分~13時55分
	野坂作業所	14時~14時15分
	塩津浜公民館	14時20分~14時35分
	岩熊生活改善センター	14時40分~14時55分

## 高月地区

日	場所	時間
4月19日(木)	井口区会議所	9時~9時20分
	高月支所中央公民館	9時30分~9時50分
	旧高月小学校	10時~10時20分
	西阿閉格納庫前	10時40分~11時
	北びわこ農協古保利支店	11時10分~11時30分
	旧北びわこ農協七郷支店	11時40分~12時

## 木之本地区

日	場所	時間
4月9日(月)	黒田集会所	9時~9時20分
	大音集会所	9時30分~9時45分
	西山集会所	9時55分~10時5分
	北布施集会所	10時15分~10時25分
	千田公民館	10時35分~10時50分
	木之本文化センター	11時~11時20分
4月18日(水)	木之本支所	11時30分~12時
	金居原集会所	9時20分~9時30分
	杉野こぶし会館	9時40分~9時55分
	杉本集会所	10時~10時5分
	大見公民館	10時20分~10時25分
	川合生活改善センター	10時35分~10時45分
	古橋青年会館	10時55分~11時5分
	小山集会所	11時15分~11時25分
木之本町民体育館	11時35分~11時50分	

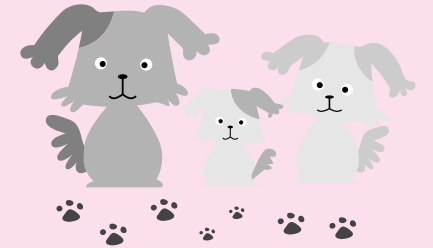
# 狂犬病予防注射と犬の登録についてお知らせ

犬の所有者には、犬の登録（初回限り）と狂犬病予防注射（年に1回）を受けさせることが、法律で定められています。

平成24年度の4月分集合注射は、下記の日程で行います。※5月分集合注射の日程は、広報ながはま4月15日号でお知らせします。

登録済みの犬は、当日、**登録カード（愛犬カード）**を必ずお持ちください。

- 犬の登録料・・・3,000円  
※すでに登録済の場合は不要
- 狂犬病予防注射料・・・3,200円



問 環境保全課（☎65-6513）、各支所福祉生活課

## びわ地区

日	場所	時間
4月3日(火)	早崎公民館	13時30分~13時40分
	安養寺拠点施設	13時50分~14時
	あじさいホール	14時10分~14時25分
	稲葉共同作業所	14時35分~14時45分
	川道児童館	15時~15時20分
	曾根公民館	15時30分~15時45分

## 虎姫地区

日	場所	時間
4月6日(金)	虎姫支所	13時30分~13時50分
	虎姫公民館	14時~14時20分
	虎姫コミュニティセンター	14時30分~14時40分

## 湖北地区

日	場所	時間
4月4日(水)	上山田公民館	8時50分~9時
	丁野公民館	9時10分~9時30分
	八日市公民館	9時40分~10時
	山本会議所	10時10分~10時30分
	今西和協館	10時40分~10時50分
	海老江公民館	11時~11時10分
	馬渡地主会館	11時20分~11時30分
	湖北支所	11時40分~12時

## 長浜地区

日	場所	時間
4月11日(水)	南郷里公民館	13時~13時20分
	西黒田公民館	13時35分~13時50分
	神田公民館	14時5分~14時20分
	六角館	14時35分~14時55分
	市役所別館裏	15時10分~15時25分
	市立図書館	15時40分~15時55分
4月25日(水)	豊公園豊公荘	16時10分~16時25分
	相撲町会館	13時~13時15分
	サンパレス	13時30分~13時55分
	神照公民館	14時10分~14時25分
	国友町会館	14時40分~14時55分
	姉川コミュニティ防災センター	15時10分~15時25分
北郷里公民館	15時40分~16時	

## 浅井地区

日	場所	時間
4月5日(木)	鍛冶屋公会堂	9時30分~9時40分
	高山生活改善センター	9時55分~10時10分
	木尾公会堂	10時25分~10時35分
	湯田公民館	10時50分~11時5分
	大路公会堂	11時20分~11時30分
	南池公会堂	11時45分~12時
	尊勝寺公会堂	13時30分~13時40分
	田根公民館	13時55分~14時15分
	小室公会堂	14時30分~14時40分
	下草野公民館	14時55分~15時15分
	浅井高原集会所	15時30分~15時45分
	相撲庭公会堂	15時55分~16時10分

## 動物病院でも予防注射が受けられます

集合注射に行けない場合は、動物病院で必ず予防注射を受けてください。

病院名	住所	電話番号	病院名	住所	電話番号
吉永動物病院	長浜市平方町1175-4	65-0333	なごみ動物病院	長浜市小堀町347-11	63-5502
別所動物病院	長浜市神照町148-10	65-1456	リラの木どうぶつ病院	長浜市大路町874-12	74-4757
笠原動物病院	長浜市平方町1135-18	64-1482	みなみ動物病院	米原市高溝199-5	52-8611
こほくどうぶつ病院	長浜市高月町東物部898-18	85-6121			

問 環境保全課（☎65-6513）、各支所福祉生活課