

びわ湖長浜ツデーマーチボランティア・スタッフ募集！

全国から参加されるウォーカーに温かなおもてなしの心を伝えるボランティアスタッフを募集しています。

おもてなしの心を
伝えるボランティア



- 【と き】5月12日(土)・13日(日) ※1日でも可
【内 容】①スタート・ゴール会場業務、受付、ゴール後の各種サービス業務
県立彦根総合運動場でお手伝いいただける人大歓迎！
②コース中のサービス、チェックポイントでの飲物等の提供、チェックスタンプ押印等の業務
③交通誘導警備等
【申込方法】下記事務局までお電話ください。



びわ湖長浜ツデーマーチ せっかくウオーク 「湖北の戦国舞台を訪ねる～賤ヶ岳合戦編～」の参加者募集♪

～羽柴秀吉と柴田勝家が覇権を争った「賤ヶ岳の戦い」の戦場跡へ登りませんか～

- 【と き】5月14日(月) 8時45分集合 小雨決行
【集合場所】JR木ノ本駅
【定 員】100人(先着順)
【参加料】1,000円 ※当日の昼食(お弁当)ガイド付
【コース】JR木ノ本駅一系とり資料館ーリフトー賤ヶ岳合戦場ー余呉湖ーJR余呉駅
【申込方法】下記事務局までお電話ください。



賤ヶ岳山頂から
余呉湖を眺める

問 ツデーマーチ実行委員会事務局(市民体育館内) (☎64-5151)

滋賀県からのお願い

りんを含む家庭用合成洗剤は使わないでください！

水質悪化によって引き起こされる「赤潮」。その原因の一つは合成洗剤に含まれる「りん」という物質です。

昨今、「りんを含む家庭用合成洗剤※」はインターネット等で簡単に入手することができますが、滋賀県ではその販売・使用が禁止されています。

これは、県が昭和55(1980)年に制定した「滋賀県琵琶湖の富栄養化の防止に関する条例」(琵琶湖条例)によるものです。

美しい琵琶湖を守り、次代に引き継ぐために今一度水質保全について考え、「りんを含む家庭用合成洗剤※」を使わないようにしましょう。

※りんを含む家庭用合成洗剤には、表示成分に「りん酸塩」と記載があります。



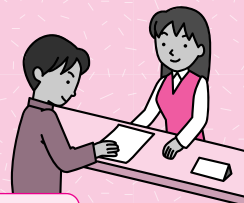
赤潮の原因である
ウログレナ・アメリカナ

問 滋賀県 琵琶湖環境部 環境政策課 (☎077-528-3357) Eメールde00@pref.shiga.lg.jp

平成24年4月から「森林の土地の所有者届出制度」がスタートします

平成23年4月の「森林法」改正に伴い、平成24年4月から、新たに森林の土地所有者となった人は、その森林が所在する市町村長への事後の届出が必要となります。

届出は個人・法人を問わず、売買や相続などによって新たに森林を所有した人すべてが対象となります。詳しくは、下記まで問合せください。



問 田園森林整備課 (☎65-6526)、滋賀県湖北森林整備事務所 (☎65-6617)

子ども手当の最終期限は3月30日(金)(必着)です！

平成23年10月に子ども手当制度が変わりました。

平成23年10月分以降の子ども手当を受給するためには、今まで子ども手当を受け取っていた人も含め、全ての人の申請が必要です(公務員の方は職場で申請してください)。

☆期限を過ぎて申請された場合、平成23年10月から平成24年3月分までの子ども手当が受け取れませんので、ご注意ください。

手続きがお済みでない人は、平成23年10月末にお送りした子ども手当認定請求書(用紙は各窓口にもあります)に必要な事項を記入し、添付書類*をご確認のうえ、子育て支援課またはお近くの支所福祉生活課までご提出ください。

※添付書類については、同封の「記入例」の裏面「子ども手当必要書類」をご参照ください。



注意 お子さんが生まれた人、他市町村から転入された人などは、その次の日から15日以内の申請が必要です。(3月末までに申請をしても、さかのぼって受け取れません)

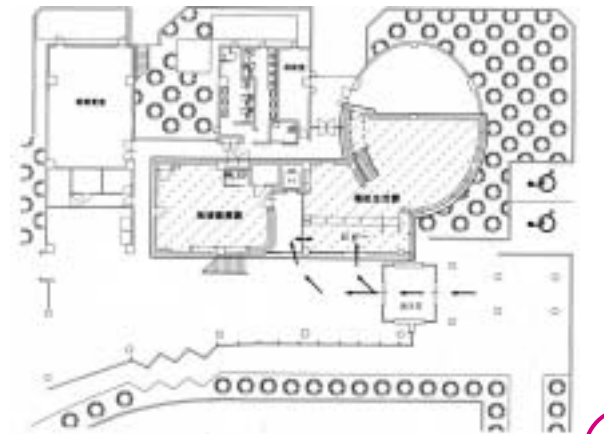
問 子育て支援課 (☎65-6514)



4月1日から

長浜市役所びわ支所は ルートプラザ(びわ文化学習センター)内へ移転します！

4月から長浜市役所びわ支所は、老朽化した現庁舎からびわ文化学習センター内に移転します。行政機能が加わった『新ルートプラザ』として、公民館など周辺公共施設と一体となり、びわ地域の新しい拠点としてサービスの提供を図ります。



問 びわ支所 地域振興課 (☎72-5252)

曳山祭関連展―曳山を支えた人たち

長浜町衆の文化遺産である長浜曳山祭は、様々な分野の多くの人に支えられて歴史を刻んできました。本展示では、子ども歌舞伎に欠くことのできない三役(振付・太夫・三味線)のなかから、太夫・三味線を中心に紹介します。

【開催期間】3月12日(月)～4月22日(日) ※会期中無休

【開催時間】9時～17時(入館は16時30分まで)

【開催場所】長浜市曳山博物館(元浜町)

【入館料】大人600円・小中学生300円(団体は20人以上で各2割引)

→ 豊竹常盤太夫



← 伊吹甚造

→ 晩年の豊澤重松(手前)
平成11年諫誠山線香番にて



問 長浜市曳山博物館 (☎65-3300)