

「産業振興ビジョン（素案）」について意見を募集します

市では中長期的な視点からの戦略的な産業振興施策により、足腰の強い経済基盤を確立するため、めざすべき方向とその実現の基本施策を示す「産業振興ビジョン」の策定を行っています。

このたび、産業振興ビジョンの素案がまとまりましたので、次のとおり広く市民の皆さんの意見を募集します。

【募集期間】 4月16日(月)～5月15日(火)

【閲覧場所】 商工振興課、市政情報コーナー、各支所地域振興課、市ホームページ(<http://www.city.nagahama.shiga.jp>)

【提出方法】 任意の様式に住所・氏名・電話番号を明記し、直接持参・郵送・FAX・Eメールのいずれかの方法で下記まで

提出先・問合せ先

商工振興課 (〒526-8501 高田町12番34号、☎65-8766
FAX64-0396、Eメール syoukou@city.nagahama.lg.jp)

子育てサークル活動を応援します!

～安心して子育てできる環境づくりをめざして～

市では、未就園児の親子等が参加するサークルの活動に対して、補助金を交付します。

【対象となる団体】 以下の条件を全て満たす団体

- ①保育所または幼稚園等に入所または入園していない乳幼児の保護者（妊婦を含む）5組以上で構成されるサークルで、市内で継続的に活動すること。
- ②サークル構成員のうち、市内に住所のある人が3分の2以上いること。
- ③子育ての相互支援、交流および相談等を主な活動の内容とすること。
- ④サークル構成員の2分の1以上が参加する活動を年間8回以上実施すること。

【補助の対象】

消耗品費、講師謝礼、保険料など、活動に必要な経費（食糧費を除く。）

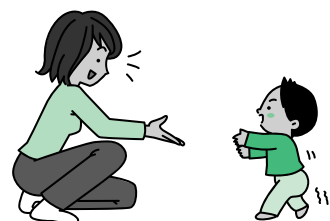
【補助の額】

対象経費の額（ただし、上限は次のとおり）

| サークルを構成する保護者等の人数 | 補助金の限度額 |
|------------------|---------|
| 5人以上 10人未満 | 10,000円 |
| 10人以上 20人未満 | 20,000円 |
| 20人以上 | 30,000円 |

【申請方法】

今年度の活動を始める前に、申請書類を提出して下さい。書類は、子育て支援課や各子育て支援センターにあります。また市ホームページからダウンロードすることもできます。



☎子育て支援課 (☎65-6514)



4月1日付で
副市長に就任しました、
吉浜 隆雄です。

長浜市には琵琶湖や古いまちなみなど、美しい景観があり、とてもいい印象を受けています。国や地方自治体勤務で培ったこれまでの経験を活かし、長浜市のまちづくりや防災対策に力を尽くしたいと考えています。

吉浜副市長の略歴

1998年旧自治省に入省、山口県財政課など地方行政にもたずさわり、3月末までは総務省大臣官房秘書課長補佐で復興庁参事官補佐などを併任。38歳。

☎秘書室 (☎65-6501)

狂犬病予防注射(5月分)と犬の登録についてお知らせ

犬の所有者には、犬の登録（初回限り）と、狂犬病予防注射（年に1回）を受けさせることが法律で定められています。

平成24年度5月分の犬の登録と集合注射は、下記の日程で行います。

登録済みの犬は、当日、登録カード（愛犬カード）を必ずお持ちください。

○犬の登録料・・・3,000円

※登録済の場合は不要

○狂犬病予防注射料・・・3,200円

☎環境保全課 (☎65-6513)、各支所福祉生活課

長浜地区

| 日 | 場所 | 時間 |
|----------|----------------|---------------|
| 5月23日(水) | 神田公民館 | 9時10分～9時25分 |
| | 西黒田公民館 | 9時40分～9時55分 |
| | 豊公園豊公荘 | 10時10分～10時25分 |
| | サンパレス | 10時40分～11時 |
| | 神照公民館 | 11時15分～11時30分 |
| | 市役所別館裏 | 11時45分～12時 |
| | 姉川コミュニティ防災センター | 13時30分～13時45分 |
| | 北郷里公民館 | 14時～14時15分 |
| | 南郷里公民館 | 14時30分～14時45分 |
| | 六角館 | 15時～15時15分 |

浅井地区

| 日 | 場所 | 時間 |
|----------|--------|---------------|
| 5月16日(水) | 内保農政会館 | 9時40分～10時10分 |
| | 三田公会堂 | 10時30分～10時45分 |
| | 下草野公民館 | 11時5分～11時20分 |
| | 上草野公民館 | 11時40分～12時 |

びわ地区

| 日 | 場所 | 時間 |
|----------|--------|---------------|
| 5月18日(金) | 下八木公民館 | 13時30分～13時45分 |
| | 錦織公民館 | 13時55分～14時5分 |
| | びわ支所 | 14時15分～14時30分 |
| | 南浜公民館 | 14時40分～14時55分 |
| | 細江会館 | 15時5分～15時15分 |

虎姫地区

| 日 | 場所 | 時間 |
|----------|--------------|---------------|
| 5月24日(木) | 虎姫支所 | 13時30分～13時40分 |
| | 虎姫公民館 | 13時50分～14時 |
| | 虎姫コミュニティセンター | 14時10分～14時20分 |

| 病院名 | 住所 | 電話 | 病院名 | 住所 | 電話 |
|-----------|---------------|---------|------------|--------------|---------|
| 吉永動物病院 | 長浜市平方町1175-4 | 65-0333 | なごみ動物病院 | 長浜市小堀町347-11 | 63-5502 |
| 別所動物病院 | 長浜市神照町148-10 | 65-1456 | リラの木どうぶつ病院 | 長浜市大路町874-12 | 74-4757 |
| 笠原動物病院 | 長浜市平方町1135-18 | 64-1482 | みなみ動物病院 | 米原市高溝199-5 | 52-8611 |
| こほくどうぶつ病院 | 高月町東物部898-18 | 85-6121 | | | |

湖北地区

| 日 | 場所 | 時間 |
|---------|------------|---------------|
| 5月9日(水) | 伊部公民館 | 9時20分～9時35分 |
| | 河毛公民館 | 9時45分～10時5分 |
| | 小倉公民館 | 10時15分～10時35分 |
| | 山本山運動広場体育館 | 10時45分～11時5分 |
| | 尾上公民館 | 11時15分～11時25分 |

高月地区

| 日 | 場所 | 時間 |
|----------|-----------|---------------|
| 5月15日(火) | 高月支所中央公民館 | 10時40分～11時10分 |

木之本地区

| 日 | 場所 | 時間 |
|----------|---------------|--------------|
| 5月15日(火) | 杉野こぶし会館 | 9時30分～9時45分 |
| | 木之本支所(保健センター) | 10時5分～10時20分 |

余呉地区

| 日 | 場所 | 時間 |
|----------|---------------|---------------|
| 5月22日(火) | 余呉支所 | 10時50分～11時15分 |
| | 上丹生コミュニティセンター | 11時30分～11時45分 |

西浅井地区

| 日 | 場所 | 時間 |
|----------|----------|---------------|
| 5月22日(火) | 西浅井支所 | 9時～9時10分 |
| | 山門野菜出荷場 | 9時20分～9時35分 |
| | 余会館 | 9時50分～10時 |
| | 保健福祉センター | 10時10分～10時20分 |

動物病院でも予防注射が受けられます
集合注射に行けない場合は、必ず動物病院で予防注射を受けてください。