

1 2. 長浜水道企業団（一部事務組合）

1. 設置団体・概要

所在地 長浜市下坂浜町248番地22
 設立 昭和38年9月1日
 構成団体 長浜市（長浜・浅井・びわ・虎姫・湖北・高月・木之本の一部）
 米原市（近江）（2市）

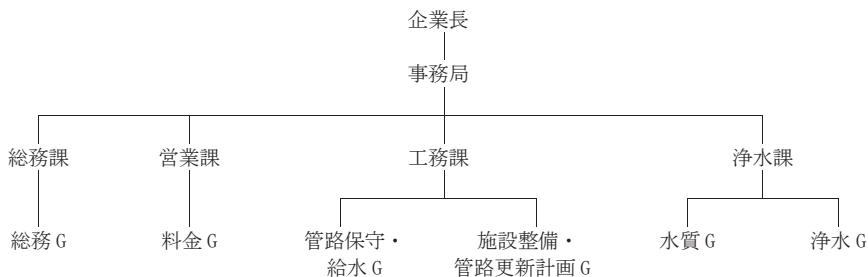
| | 長浜・近江 ・虎姫 | 浅井 | びわ | 湖北 | 高月 | 木之本 |
|--------------------|-----------------------|----------------------|----------------------|------------------------|----------------------|----------------------|
| 計画給水人口 | 85,100人 | 16,470人 | 10,000人 | 10,145人 | 11,000人 | 7,300人 |
| 給水人口 (H27.3.31) | 76,446人 | 13,405人 | 7,076人 | 8,820人 | 10,928人 | 5,793人 |
| 計画1日 最大給水量 | 44,100 m ³ | 6,700 m ³ | 7,000 m ³ | 4,741.1 m ³ | 5,000 m ³ | 5,380 m ³ |

※高月には、大見を除く高時小学区を含む。木之本は、伊香具小学区、木之本小学区。

2. 議会の構成

議員定数 12人（各構成団体の長および議会議員）
 議員数 長浜市 10人 米原市 2人

3. 執行機関の組織



4. 水道料金(月額)

| 長浜・近江・虎姫 (消費税込) | | | | | | | |
|-------------------------------------|----------------------|---------|---|------------------------|---------|--------|--|
| 用途別 | 基本料金 | | 超過料金 | | メーター料 | | |
| | 基本水量 | 料金 | 超過水量 | 1 m ³ あたり料金 | 口径 | 料金 | |
| 一般用 | 10m ³ まで | 1,234円 | 11m ³ ～20m ³ まで | 154円 | 13～25mm | 0円 | |
| | | | 21m ³ ～40m ³ まで | 176円 | 30mm | 388円 | |
| | | | 41m ³ ～ | 190円 | 40mm | 442円 | |
| 業務用 | 10m ³ まで | 1,851円 | 11m ³ ～100m ³ まで | 185円 | 50mm | 2,484円 | |
| | | | 101m ³ ～250m ³ まで | 195円 | 75mm | 3,888円 | |
| | | | 251m ³ ～ | 200円 | 100mm | 3,888円 | |
| | | | | | 150mm | 5,724円 | |
| びわ(消費税込) | | | | | | | |
| 口径別 | 基本料金 | | 超過料金 | | | | |
| | 基本水量 | 料金 | 超過水量 | 1 m ³ あたり料金 | | | |
| 13mm | 10m ³ まで | 1,234円 | 11m ³ ～20m ³ まで | 144円 | | | |
| 20mm | | 1,285円 | 21m ³ ～40m ³ まで | 154円 | | | |
| 25mm | | 2,057円 | 41m ³ ～100m ³ まで | 169円 | | | |
| 30mm | | 2,674円 | 101m ³ ～250m ³ まで | 185円 | | | |
| 40mm | | 4,114円 | 251m ³ ～ | | 190円 | | |
| 50mm | | 6,171円 | | | | | |
| 75mm | | 18,514円 | | | | | |
| 浅井(消費税込) | | | | | | | |
| 口径別 | 基本料金 | | 超過料金 | | | | |
| | 基本水量 | 料金 | 超過水量 | 1 m ³ あたり料金 | | | |
| 13mm | 10m ³ まで | 1,026円 | 11m ³ ～20m ³ まで | 135円 | | | |
| 20mm | | 1,026円 | 21m ³ ～40m ³ まで | 145円 | | | |
| 25mm | | 1,100円 | 41m ³ ～100m ³ まで | 145円 | | | |
| 30mm | | 1,180円 | 101m ³ ～250m ³ まで | 150円 | | | |
| 40mm | | 1,200円 | 251m ³ ～ | | 155円 | | |
| 50mm | | 1,500円 | | | | | |
| 75mm | | 2,200円 | | | | | |
| 湖北(消費税込) | | | | | | | |
| 口径別 | 基本料金 | | 超過料金 | | | | |
| | 基本水量 | 料金 | 超過水量 | 1 m ³ あたり料金 | | | |
| 13mm | 10m ³ まで | 1,026円 | 11m ³ ～20m ³ まで | 98円 | | | |
| 20mm | | 1,420円 | 21m ³ ～40m ³ まで | 102円 | | | |
| 25mm | | 1,851円 | 41m ³ ～100m ³ まで | 105円 | | | |
| 30mm | | 2,262円 | 101m ³ ～250m ³ まで | 108円 | | | |
| 40mm | | 2,900円 | 251m ³ ～ | | 110円 | | |
| 50mm | | 4,100円 | | | | | |
| 75mm | | 7,000円 | | | | | |
| 高月(下記で算出した金額に消費税相当額を加算し、1円未満の端数は切捨) | | | | | | | |
| 口径別 | 基本料金 | | 超過料金 | | メーター料 | | |
| | 基本水量 | 料金 | 超過水量 | 1 m ³ あたり料金 | 口径 | 料金 | |
| 13mm | 15m ³ まで | 1,500円 | 100円 | | 13mm | 50円 | |
| 20mm | 20m ³ まで | 2,000円 | | | 20mm | 100円 | |
| 25mm | 30m ³ まで | 3,000円 | | | 25mm | 100円 | |
| 30mm | 45m ³ まで | 4,500円 | | | 30mm | 200円 | |
| 40mm | 70m ³ まで | 7,000円 | | | 40mm | 500円 | |
| 50mm | 100m ³ まで | 10,000円 | | | 50mm | 800円 | |
| 75mm | 300m ³ まで | 30,000円 | | | 75mm | 1,100円 | |

木之本(下記で算出した金額に消費税相当額を加算し、10円未満の端数は切捨)

| 口径別 | 基本料金 | | 超過料金 | | メーター料 | |
|------|---------------------|---------|--|------------------------|-------|--------|
| | 基本水量 | 料金 | 超過水量 | 1 m ³ あたり料金 | 口径 | 料金 |
| 13mm | 10m ³ まで | 1,620円 | 11m ³ ～ 20m ³ まで | 115円 | 13mm | 80円 |
| | | | 21m ³ ～ 50m ³ まで | 139円 | | |
| | | | 51m ³ ～ 70m ³ まで | 209円 | | |
| | | | 71m ³ ～ 90m ³ まで | 257円 | | |
| | | | 91m ³ ～ | 207円 | | |
| 20mm | 10m ³ まで | 3,860円 | 11m ³ ～ 20m ³ まで | 115円 | 20mm | 180円 |
| | | | 21m ³ ～ 50m ³ まで | 139円 | | |
| | | | 51m ³ ～ 70m ³ まで | 209円 | | |
| | | | 71m ³ ～ 90m ³ まで | 257円 | | |
| | | | 91m ³ ～ | 207円 | | |
| 25mm | 10m ³ まで | 6,020円 | 11m ³ ～ 20m ³ まで | 115円 | 25mm | 180円 |
| | | | 21m ³ ～ 50m ³ まで | 139円 | | |
| | | | 51m ³ ～ 70m ³ まで | 209円 | | |
| | | | 71m ³ ～ 90m ³ まで | 257円 | | |
| | | | 91m ³ ～ | 207円 | | |
| 50mm | | 24,290円 | 1m ³ ～ | 207円 | 50mm | 1,900円 |
| 75mm | | 54,450円 | 1m ³ ～ | 207円 | 75mm | 2,400円 |

5. 施設の概要

| 長浜・近江・虎姫の施設 | | | | | | | |
|-------------|------|-----|---------------------|-------------------------|--------|-------------------------|---------------------|
| 下坂浜浄水場 | 水源 | 琵琶湖 | 取水能力 | 48,000m ³ /日 | 配水能力 | 44,100m ³ /日 | |
| 配水池 | | 所在地 | 有効容量 | 配水池 | | 所在地 | 有効容量 |
| 第1配水池 | 下坂浜町 | | 5,700m ³ | 第2配水池 | 下坂浜町 | | 2,000m ³ |
| 八条山第3配水池 | 八条町 | | 2,000m ³ | 豊公園配水場 | 公園町 | | 5,000m ³ |
| 虎姫配水場 | 中野町 | | 500m ³ | 近江配水場 | 米原市日光寺 | | 1,000m ³ |

| びわの施設 | | | | | | | |
|-------|-----|-----|---------------------|------------------------|------|--------------------------|---------------------|
| 川道配水系 | 水源 | 地下水 | 取水能力 | 4,800m ³ /日 | 配水能力 | 4,838.4m ³ /日 | |
| 配水池 | | 所在地 | 有効容量 | 配水池 | | 所在地 | 有効容量 |
| 川道配水場 | 川道町 | | 1,800m ³ | 落合配水場 | 落合町 | | 1,360m ³ |

| 浅井の施設 | | | | | | | |
|---------|------|-----|---------------------|------------------------|------------------------|--------------------------|---------------------------|
| 内保配水系 | 水源 | 地下水 | 取水能力 | 3,300m ³ /日 | 配水能力 | 3,297.6m ³ /日 | |
| 配水池 | | 所在地 | 有効容量 | 配水池 | | 所在地 | 有効容量 |
| 野村配水系 | 水源 | | 地下水 | 取水能力 | 2,760m ³ /日 | 配水能力 | 2,747.52m ³ /日 |
| 高山配水系 | 水源 | | 地下水 | 取水能力 | 640m ³ /日 | 配水能力 | 627.84m ³ /日 |
| 馬酔木配水池 | 木尾町 | | 1,680m ³ | 七尾低区配水池 | 法楽寺 | | 1,221m ³ |
| 七尾高区配水池 | 小野寺町 | | 371m ³ | 千石谷配水池 | 高山町 | | 320m ³ |
| 野瀬配水池 | 野瀬町 | | 250m ³ | | | | |

| 湖北の施設 | | | | | | | |
|------------|-------|-----|-------------------|------------------------|------------------------|------------------------|--------------------------|
| 西部簡易水道 | 水源 | 地下水 | 取水能力 | 1,430m ³ /日 | 配水能力 | 1,440m ³ /日 | |
| 配水池 | | 所在地 | 有効容量 | 配水池 | | 所在地 | 有効容量 |
| 中部簡易水道 | 水源 | | 地下水 | 取水能力 | 1,595m ³ /日 | 配水能力 | 1,756.8m ³ /日 |
| 山脇・河毛簡易水道 | 水源 | | 地下水 | 取水能力 | 171m ³ /日 | 配水能力 | 130m ³ /日 |
| 小今・賀簡易水道 | 水源 | | 地下水 | 取水能力 | 97.1m ³ /日 | 配水能力 | 816.48m ³ /日 |
| 郡上簡易水道 | 水源 | | 地下水 | 取水能力 | 648m ³ /日 | 配水能力 | — |
| 東部北簡易水道 | 水源 | | 地下水 | 取水能力 | 800m ³ /日 | 配水能力 | 3,225.6m ³ /日 |
| 西部配水池 | 湖北町山本 | | 836m ³ | 中部配水池 | 湖北町速水 | | 895m ³ |
| 山脇・河毛配水池 | 湖北町山脇 | | 130m ³ | 小今・賀配水池 | 湖北町賀 | | 111m ³ |
| 郡上配水池 | 小谷郡上町 | | 393m ³ | 東部北山田配水池 | 下山田 | | 220m ³ |
| 東部北丁野二俣配水池 | 小谷丁野町 | | 467m ³ | | | | |

| 高月の施設 | | | | | | | |
|-------|--------|-----|---------------------|------------------------|--------|------------------------|---------------------|
| 高月浄水場 | 水源 | 地下水 | 取水能力 | 5,000m ³ /日 | 配水能力 | 4,800m ³ /日 | |
| 配水池 | | 所在地 | 有効容量 | 配水池 | | 所在地 | 有効容量 |
| 高月配水池 | 高月町洞戸 | | 1,525m ³ | 洞戸配水池 | 高月町洞戸 | | 42m ³ |
| 高野配水池 | 高月町高野 | | 72m ³ | 川合配水池 | 木之本町川合 | | 161.7m ³ |
| 石道配水池 | 木之本町石道 | | 130.5m ³ | | | | |

| 木之本の施設 | | | | | | | |
|---------|---------|-----|-------------------|------------------------|------------------------|------------------------|------------------------|
| 大音浄水場 | 水源 | 琵琶湖 | 取水能力 | 3,935m ³ /日 | 配水能力 | 3,660m ³ /日 | |
| 配水池 | | 所在地 | 有効容量 | 配水池 | | 所在地 | 有効容量 |
| 黒田浄水場 | 水源 | | 地下水 | 取水能力 | 1,720m ³ /日 | 配水能力 | 1,720m ³ /日 |
| 大音第1配水池 | 木之本町大音 | | 704m ³ | 大音第2配水池 | 木之本町大音 | | 1,250m ³ |
| 山梨子配水池 | 木之本町山梨子 | | 50m ³ | 木之本配水池 | 木之本町木之本 | | 1,000m ³ |