

## 平成25年度入札参加資格審査申請受付

※受付期間終了後の受付は一切できませんのでご注意ください

市が発注する建設工事や委託業務（コンサルタント等）、物品調達について、平成25年度の入札参加資格審査申請を受付けます。

### 【対象者】

申請の種類	対象者（次のいずれかに該当する人）	
	市内業者	市外業者
建設工事	登録を希望するすべての人（新規・現有資格者にかかわらず、すべての人に必要です）	①新規に登録を希望する人 ②平成24年度に登録した現有資格者のうち希望業種等の変更希望者（中間年につき、変更がない場合は申請不要です）
委託業務（コンサルタント等）	上記「建設工事」と同じ	
物品調達	登録を希望するすべての人 ※今回の登録申請は、定期更新年の扱いとなりますので、登録を希望されるすべての人が対象になります。（平成24年度の登録は引き継がれません。）	

### 【受付期間】

市内業者（市内本店および市内営業所）の受付日は次のとおりです  
（市外業者の人は、市ホームページでご確認ください）

申請の種類	受付会場	受付日
建設工事	高月支所	2月1日（金）、4日（月）
	本庁（別館）	2月6日（水）、7日（木）、12日（火）、13日（水）、14日（木）
委託業務（コンサルタント等）	上記「建設工事」と同じ	
物品調達	高月支所	1月16日（水）、17日（木）、18日（金）
	本庁（別館）	1月21日（月）、23日（水）、24日（木）、25日（金）

### 【その他】

- ・建設工事と委託業務を重複して登録することはできませんが、それぞれと物品調達は重複して登録することができます。
  - ・詳しい内容や申請用紙等は、市ホームページ(<http://www.city.nagahama.shiga.jp>)に掲載します。（ダウンロード可）
  - ・印刷物での配付開始は12月中旬ごろを予定しています。
- ◎配付場所：契約検査課（本館2階）および北部振興局・各支所地域振興課

問 契約検査課（☎65-6507）

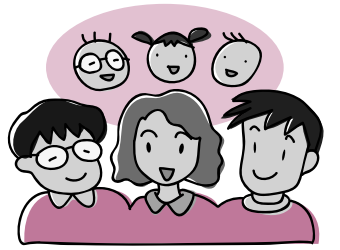
## ながはまファミリーサポートセンター 「まかせて会員」を募集します！

ながはま・ファミリー・サポート・センター（以下、ファミサポ）では、「子どもを預けたい人（おねがい会員）」と「子どもを預かっていただける人（まかせて会員）」が会員となって、お互いに助け合う活動を行っています。

少しの時間でも助けてくれる人や顔見知りがいるだけで、子育て中の人はとても心強いものです。

ファミサポでは子どもの預かり等、子育ての手助けをしてくださる「まかせて会員」を募集しています。

登録料や会費は要りません。子どもが好きで、人の役に立ちたい人、子育ても終わり、時間に余裕ができた人、子育て中で、自分の子どもと一緒に育児して助け合いたい人の登録をお待ちしています。



### 【登録条件】

- 市内在住の20歳以上の人
- 自宅で子どもを預かることのできる人
- ※資格や経験・性別は問いません。ただし、ファミサポの主催する講習会を受講していただきます。
- ※「おねがい会員」も随時募集しています。

問 ながはまファミリーサポートセンター（サンサンランド内）  
（☎64-3900）  
受付時間9時～17時、水曜日・祝日・第1・3日曜日休館

## 地域づくり協議会の活動紹介

### 地域の課題

高時地区では、恵まれた自然を活かした暮らしとともに、中世に隆盛した山岳仏教にかかわる数多くの文化財や史跡を守り伝えてきました。しかし過疎化や少子高齢化により、空き家や休耕地など荒廃地も多く、地域全体に活気がなくなっています。

地域づくり協議会とは・・・  
住民自らが地域課題の解決に取り組む地域づくりにおいて核となる組織で、市内24地区すべてで設立されました。（概ね公民館単位または連合自治会単位を一つのエリアとしています）

### 高時地区地域づくり協議会

ふるさとの歴史と伝統に学ぶ  
魅力ある地域づくり



▲グラウンドゴルフ大会

- ①協議会の認知度アップと地域内の親睦、健康づくりのため、はじめて高時地区全体での「グラウンドゴルフ大会」を実施し、総勢400人（全地域住民の約4分の1）の住民が参加しました。
- ②地域全体を見直し、災害、犯罪等のあらゆる危険を想定した「ハザードマップ」を作成、学校運営協議会とタイアップして「学校ビオトープ」を整備しました。
- ③恵まれた地域資源を活かし、誇りを持つる活気ある地域づくりをめざして、休耕地を活用し、樵の木、パイの木の試験栽培を始めました。

### 取組みの効果と今後の展望

地域の連帯感が一層強まり、一人ではできないことも力をあわせればできるという「地域力」が深まりました。今後も、高齢化社会を前向きに受け入れ、若者の定住を促す地域づくりや、里山の自然環境と文化を守り、後世に伝えていく息の長い活動をめざします。

問 市民協働推進課（☎65-8722）