



※本地仏とは  
日本の神々の本地（本体）とされる  
仏菩薩のこと。本地垂迹説では、  
神々は仏教諸尊が化身として日本の  
地に現れた権現であると考える。

湖北地域は仏教文化財が数多く伝わり、「文化財の宝庫」と呼ばれています。小さな村堂に伝えられてきたこれらの仏たちは、この地方に広く分布し、地域の暮らしに根付き、そこに住む人々の信仰と深く結びつく中で守り継がれ、今なお大切に守られています。湖北の仏たちは、地域の人々の生き方や暮らし方、風土と分かちがたいものがあり、そのこと自体が大きな特色でもあります。また、生活文化の中に神仏習合の色彩が色濃く残っている点もこの地域の特色の一つです。

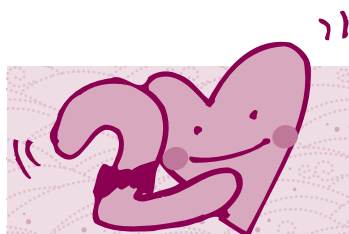
さて、今回紹介する像は、新居神社境内の「旧宮さん」あるいは「権現さん」と称されるお堂に伝わる木造菩薩坐像です。地元では「観音さま」として信仰されてきました。像表面は素地のまま仕上げられ、いかにも神社に伝わる※本地仏らしい素朴さを感じさせる像です。頭上の花冠やブレスレットを共木から彫り出し、はつきりと刻まれた意志的な表情、堂々とした体躯とよく引き締まった腰など、小像とは思えぬ雄大さが感じられます。

## シリーズ⑧ 北近江の観音さま

北近江の寺院や仏堂に祀られている多くの観音さま。今もなお地域の人たちによって守り継がれています。その中から代表的なものをシリーズで紹介しています。

長浜市指定文化財  
「木造菩薩坐像（新居神社）」  
指定日：昭和48年7月1日  
所在地：新居町

問 長浜城歴史博物館  
(☎63-4611)



## 平成25年 新成人を祝うつどい

～平成25年1月13日（日）に市内3会場で実施します～

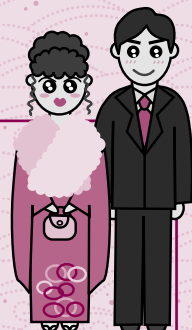
新しく成人される皆さんを祝福する「新成人を祝うつどい」を開催します。  
出身地域によって会場が異なりますので、注意してください。（事前に郵送した案内はがきをご確認ください。）

【対象者】平成4年4月2日～平成5年4月1日に生まれた市内在住もしくは長浜市出身の人  
※当日は、案内はがきをお持ちください。

【と き】平成25年1月13日（日） 12時30分～13時 受付  
13時～14時30分 式典・交歓のつどい

### 会場と問合せ先

- 長浜会場（長浜ロイヤルホテル）  
西中・北中・東中・南中・浅井中・びわ中学校区在住または出身の人  
問 生涯学習・文化スポーツ課〈本館2階〉(☎65-6552)
- 東浅井会場（虎姫文化ホール）  
虎姫中・湖北中学校区在住または出身の人  
問 虎姫支所地域振興課(☎73-4853) 湖北支所地域振興課(☎78-8300)
- 伊香会場（木之本スティックホール）  
高月中・木之本中・杉野中・鏡岡中・西浅井中学校区在住または出身の人  
問 北部振興局地域振興課(☎82-5900) 高月支所地域振興課(☎85-3112)  
余呉支所地域振興課(☎86-3222) 西浅井支所地域振興課(☎89-1122)



## 年末年始の窓口のご案内

年末年始（12月29日～1月3日）期間中の市役所や行政機関の窓口の休みなどについて、お知らせします。

窓口	日	29 (土)	30 (日)	31 (月)	1 (祝)	2 (水)	3 (木)	備考		
市役所	29 (土)	→					3 (木)	この期間は、戸籍、住民票、印鑑登録証明書などが交付できません。コンビニ交付サービスも休止になります。 *戸籍の届出(出生、婚姻、死亡届など)は休み中でも毎日受付可。 問 市役所代表(☎62-4111)		
ごみ収集	29 (土)			31 (月)		→	3 (木)	この期間は、可燃・不燃・粗大・資源ごみ、プラスチック製容器包装の収集を休みます。 ※12月30日(日)は、月木コースの可燃ごみ収集を行います。 ※収集日の朝8時30分までに決められた集積所に分別して出してください。 問 湖北広域行政事務センター業務課(☎62-7143) 市環境保全課(☎65-6513)		
ごみ持込み	29 (土)			31 (月)		→	3 (木)	この期間は、クリスタルプラザ・クリーンプラント・伊香クリーンプラザでの持ち込み受付を休みます。年末は混み合いますので、持ち込みはお早めに。 【注意】12月23日(日)《第4日曜日》のごみの持込みについては、受付を休みますが、代替日として、12月24日(月)に受け付けますのでご注意ください。 【受付時間】8時30分～12時、13時～16時30分 ○クリスタルプラザ(八幡中山町 ☎62-7141) ○クリーンプラント(大依町 ☎74-3377) ○伊香クリーンプラザ(西浅井町沓掛 ☎88-0088)		
し尿	29 (土)	→					6 (日)	この期間はし尿の収集を休みます。年末は混み合いますので、申込みはお早めに。 問 【長浜地域】(株)ライフリーフ(☎62-1356) 橋本クリーン産業(株)(☎62-4095) 【浅井・虎姫・湖北・びわ地域】(株)テックアシスト(☎74-8444) 【高月・木之本・余呉・西浅井地域】(有)伊香清掃センター(☎82-2208) (株)日の丸清掃社(☎82-3179)		
こもれび苑					1 (祝)			1月1日は予約の受付(8時30分～17時15分)のみ行います。 問 こもれび苑(☎78-2203)		
上・下水道	29 (土)	→					3 (木)	この期間は窓口業務を休みます。		
								上水道	下水道	
								長浜・びわ・虎姫	長浜水道企業団(☎62-4101) 使用の開始・中止の電話受付および緊急修繕業務のみ行います。	上下水道課(☎65-1600)
								浅井地域	上下水道課(☎65-1600)	
								湖北地域	湖北支所地域振興課(☎78-8300)	
								高月地域	高月支所地域振興課(☎85-3112)	
								木之本地域	北部振興局上下水道課(☎82-5903)	
余呉地域	余呉支所地域振興課(☎86-3222)									
西浅井地域	西浅井支所地域振興課(☎89-1122)									
長浜駅	西駐車場							通常どおりご利用いただけます。 問 長浜駅西駐車場管理棟(☎65-5585)		
長浜駅	東駐輪場							通常どおりご利用いただけます。ただし12月31日～1月3日は管理人不在です。 問 長浜駅東駐輪場管理室(☎63-6304)		
田村駅	東駐車場							通常どおりご利用いただけます。ただし12月30日～1月3日は管理人不在です。 問 田村駅東駐輪場事務室(☎65-4644)		
田村駅	東駐輪場							通常どおりご利用いただけます。ただし12月30日～1月3日は管理人不在です。 問 田村駅東駐輪場事務室(☎65-4644)		
市立病院・診療所	29 (土)	→					3 (木)	この期間は、外来診療を休みます。 問 ○市立長浜病院(☎68-2300) ○湖北病院(☎82-3315) ○浅井診療所(☎74-1209) ○浅井歯科診療所(☎74-2281) ○中之郷診療所(☎86-8105) ○中之郷歯科診療所(☎86-8120) ○塩津診療所(☎88-0341) ○永原診療所(☎89-0012)		
長浜米原 休日急患診療所	29 (土)							【受付時間】8時30分～11時30分、12時30分～17時30分 【診療科】内科・小児科 【ところ】保健センター宮司分室内(宮司町) 問 長浜米原休日急患診療所(☎65-1525) ※年末年始の歯科救急診療は9頁をご覧ください。		
小児救急診療	市民	日赤	市民	日赤	市民	日赤		12月30日～1月3日の日中(8時30分～17時30分)は、入院の必要がある場合を除いて、内科・小児科の受診は原則として長浜米原休日急患診療所をご利用いただきますようご協力をお願いします。		
小児科以外の救急	日赤	市民	日赤	市民	日赤	市民		市民：市立長浜病院(☎68-2300) 日赤：長浜赤十字病院(☎63-2111)		