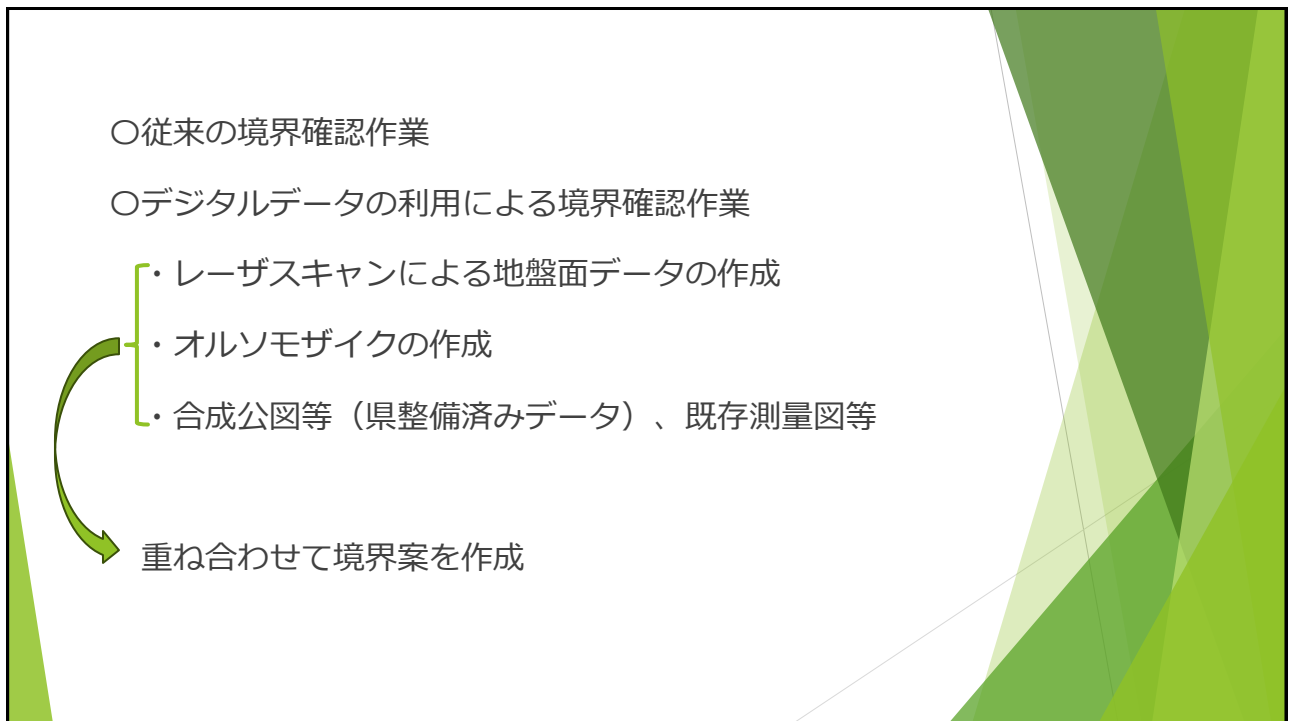


【資料 1】



1



2

○デジタルデータ利用による森林現況解析等

- ・樹木検出
- ・材積計算
- ・流域計算
- ・作業道 路線設計



施業プラン作成

3

○従来の境界確認作業

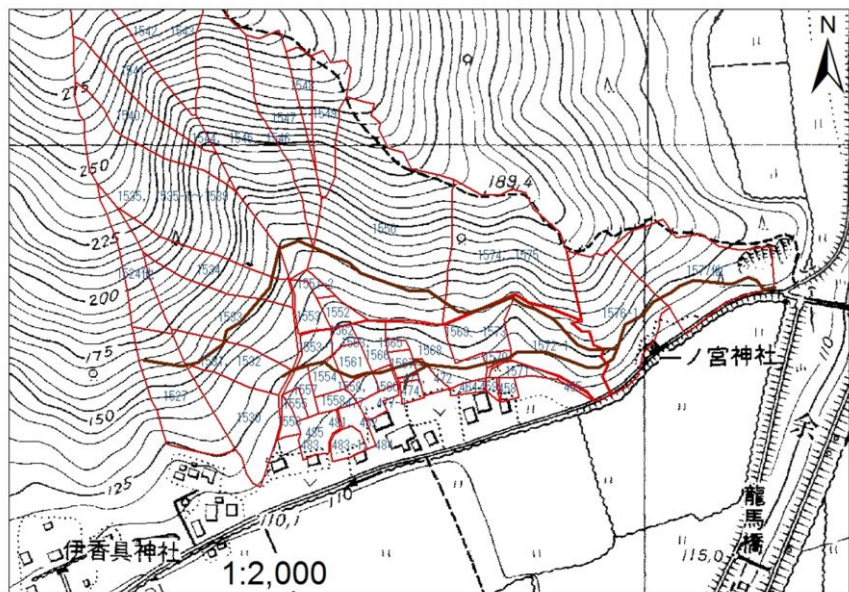
▶ 境界立会 仮杭設置



4

○従来の境界確認作業

▶ コンパス測量



5

○従来の境界確認作業

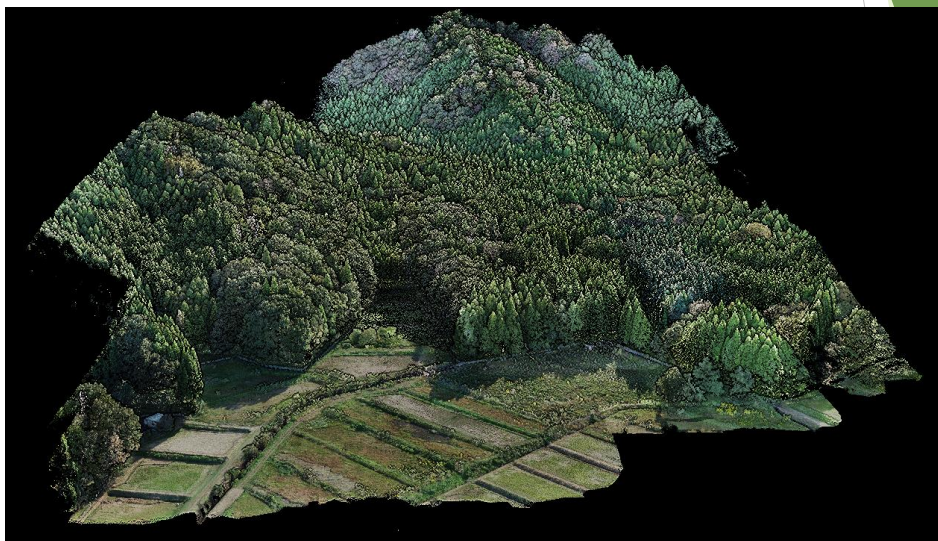
▶ コンパス測量



6

○デジタルデータの利用による境界確認作業

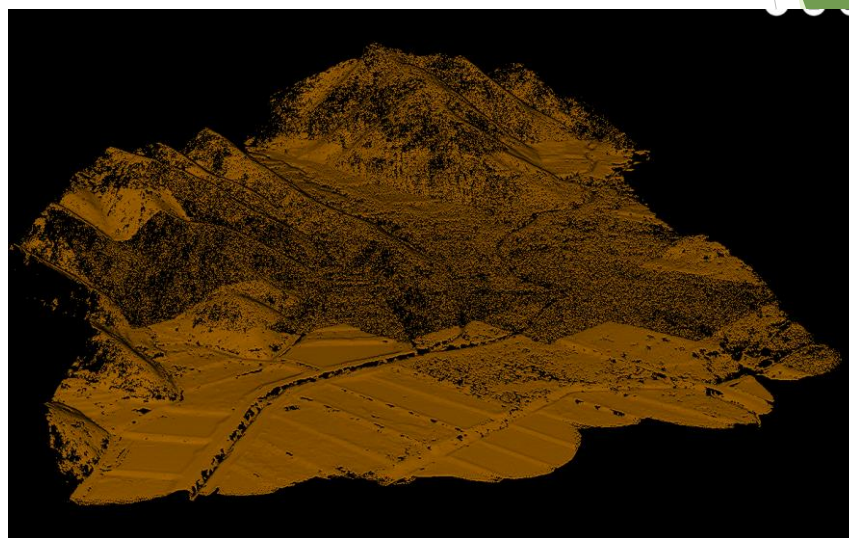
- ・レーザスキャンによる地盤面データの作成



7

○デジタルデータの利用による境界確認作業

- ・レーザスキャンによる地盤面データの作成



8

○デジタルデータの利用による境界確認作業

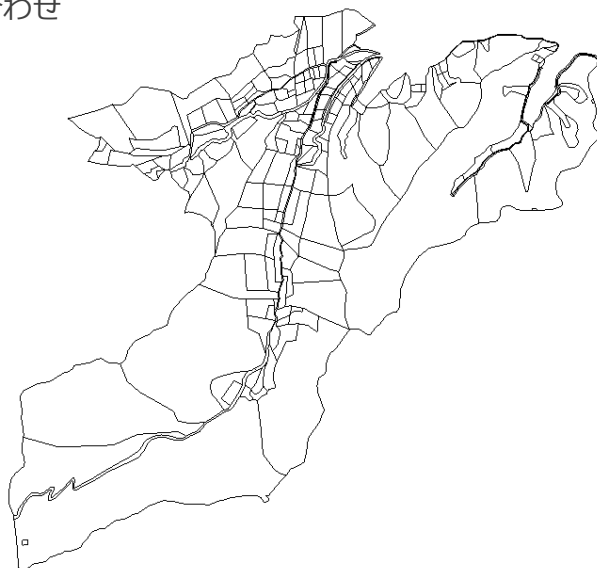
- ・オルソモザイクの作成



9

○デジタルデータの利用による境界確認作業

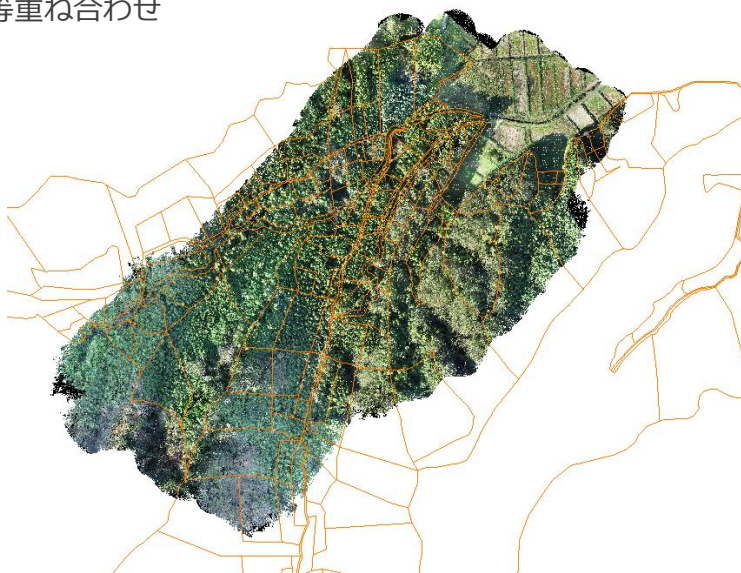
- ・合成公図等重ね合わせ



10

○デジタルデータの利用による境界確認作業

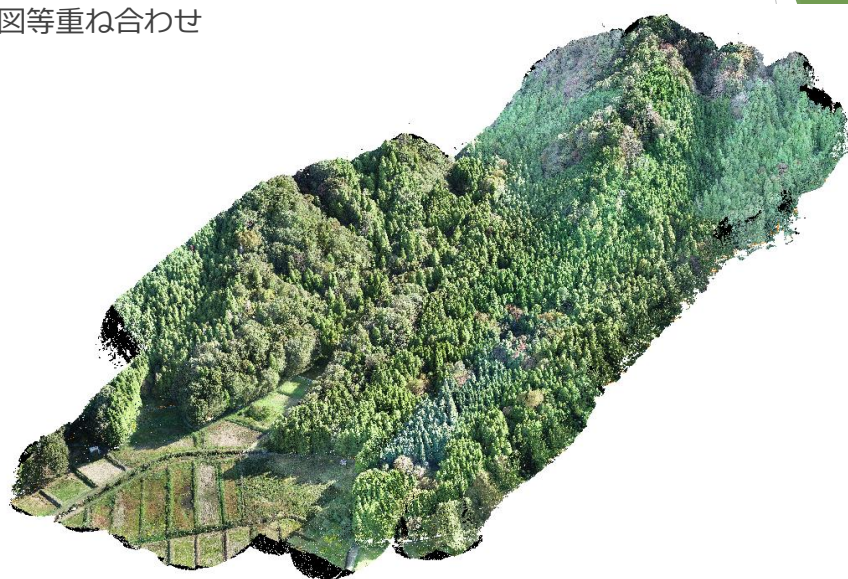
- ・合成公図等重ね合わせ



11

○デジタルデータの利用による境界確認作業

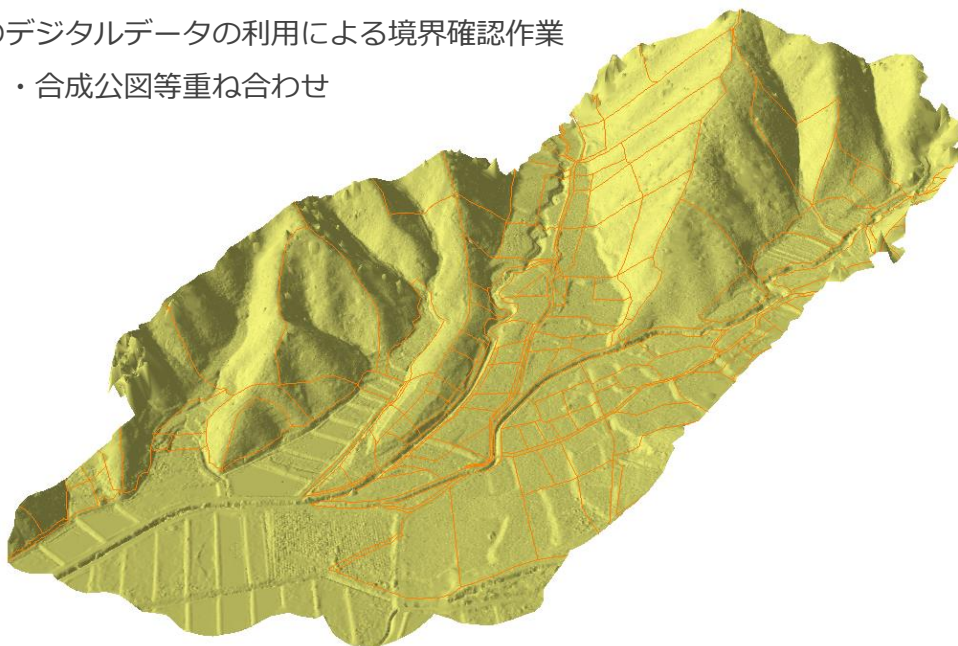
- ・合成公図等重ね合わせ



12

○デジタルデータの利用による境界確認作業

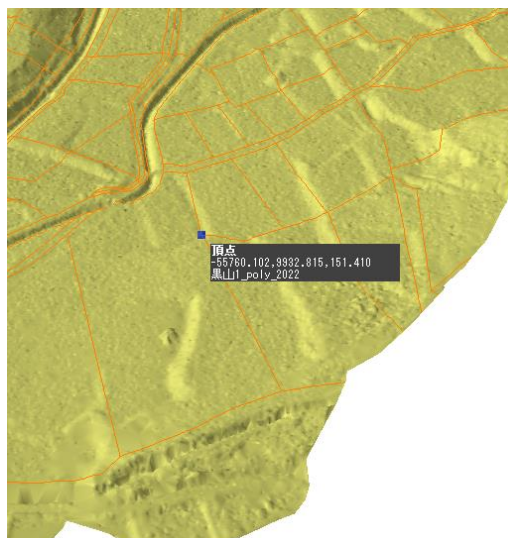
- ・合成公図等重ね合わせ



13

○デジタルデータの利用による境界確認作業

- ・境界案を作成



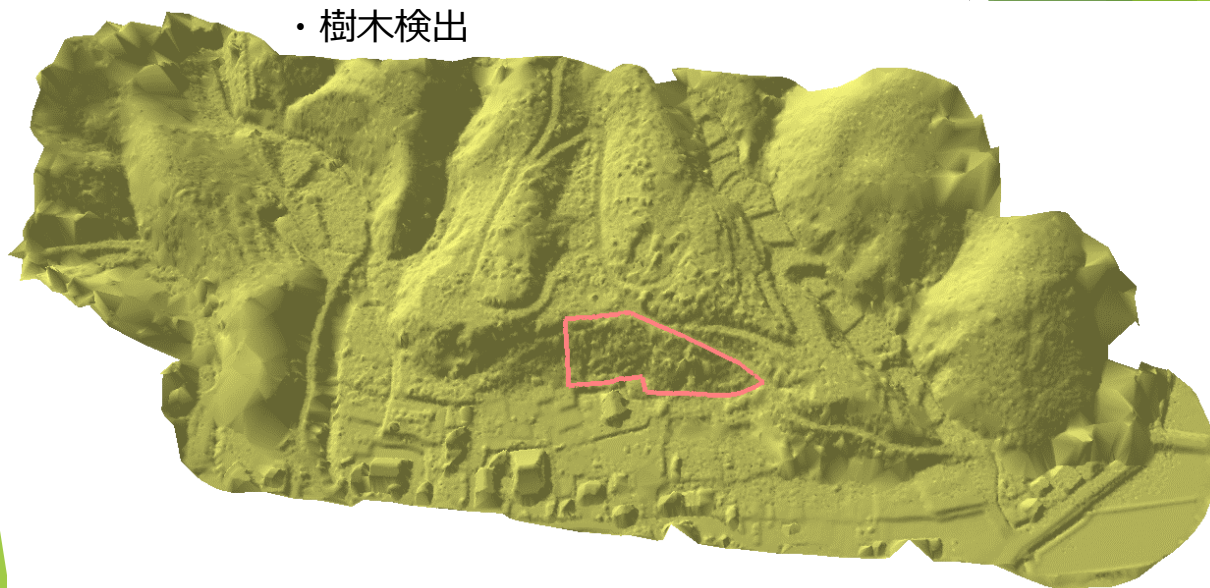
14

○デジタルデータ利用による森林現況解析等
・ 樹木検出



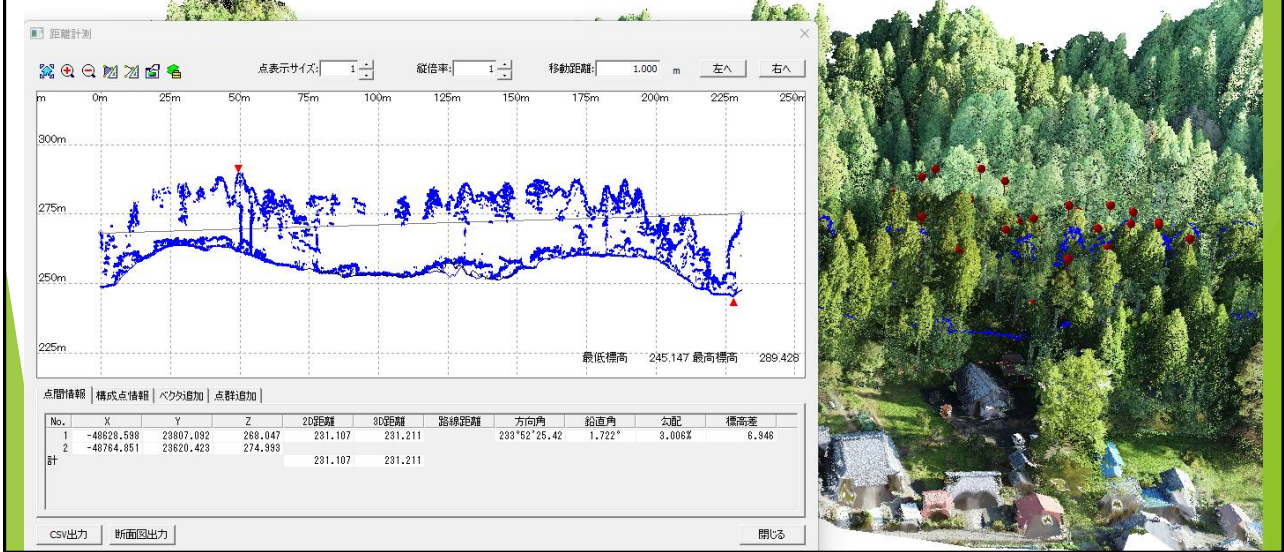
15

○デジタルデータ利用による森林現況解析等
・ 樹木検出



16

○デジタルデータ利用による森林現況解析等
・ 樹木検出



17

○デジタルデータ利用による森林現況解析等
・ 材積計算

材積計算リスト																	
		樹高															
備考1	胸高直径	23m	24m	25m	26m	27m	28m	29m	30m	31m	32m	33m	34m	35m	36m	合計	
大阪スギ	38cm	1	0	0	0	0	0	0	0	0	0	0	0	0	0	1	
面積(ha)	40cm	0	0	1	0	0	0	0	0	0	0	0	0	0	0	1	
0.138026892	42cm	0	0	0	2	0	0	0	0	0	0	0	0	0	0	2	
樹木本数	44cm	0	0	0	0	2	2	0	0	0	0	0	0	0	0	4	
29	46cm	0	0	0	0	0	1	3	0	0	0	0	0	0	0	4	
材積	48cm	0	0	0	0	0	0	0	5	0	0	0	0	0	0	5	
69.0785615	50cm	0	0	0	0	0	0	0	0	5	1	0	0	0	0	6	
haあたり材積	52cm	0	0	0	0	0	0	0	0	0	1	0	0	0	0	1	
500.4717611	54cm	0	0	0	0	0	0	0	0	0	0	1	1	0	0	2	
立木密度(本/ha)	56cm	0	0	0	0	0	0	0	0	0	0	0	0	2	1	3	
210	合計	1	0	1	2	2	3	3	5	5	2	1	1	2	1	29	
平均樹高																	
30.33083455																	
平均胸高直径																	
48.99596351																	

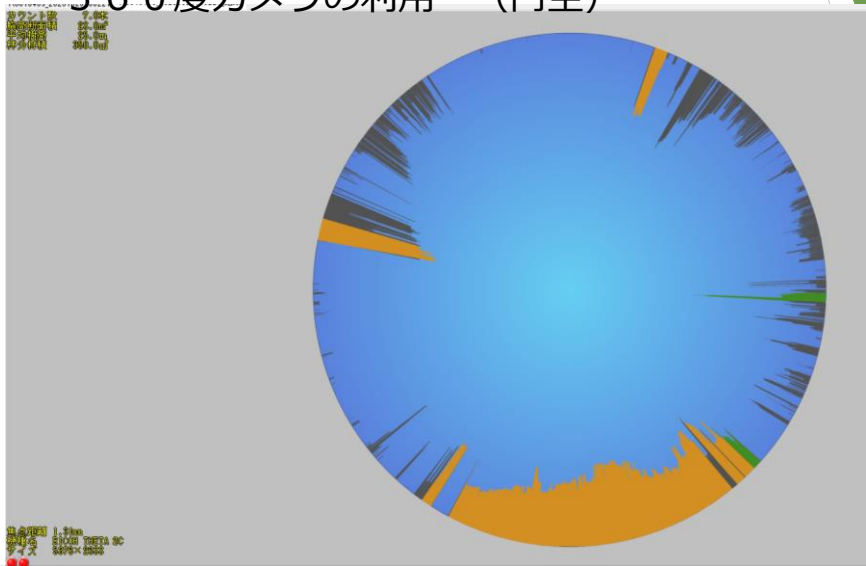
18

○デジタルデータ利用による森林現況解析等
・ 360度カメラの利用 （簡易林内計測ツールII）



19

○デジタルデータ利用による森林現況解析等
・ 360度カメラの利用 （円空）

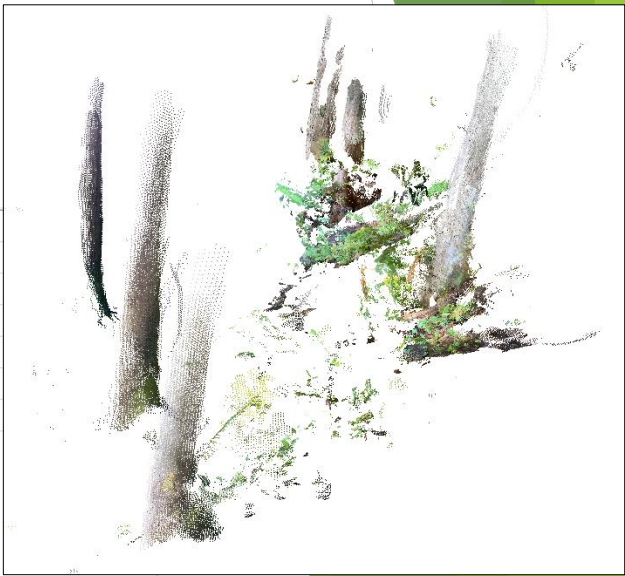


20

○デジタルデータ利用による森林現況解析等

- ・ iPhoneの利用
(ForestScanner)

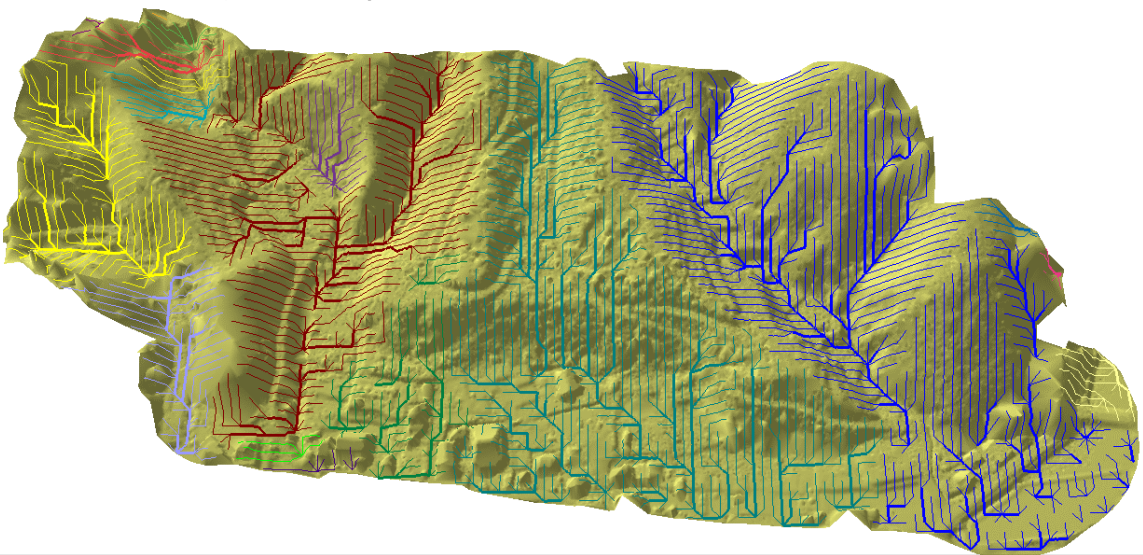
Number	Latitude	Longitude	Elevation	Tree spec	Diameter(cm)
1	35.56102	136.262	213.3593		41
2	35.561	136.2619	212.8778		41.8
3	35.56097	136.2619	214.1352		46.5
4	35.56097	136.262	215.3901		43.9
5	35.56094	136.2619	215.8745		37.4



21

○デジタルデータ利用による森林現況解析等

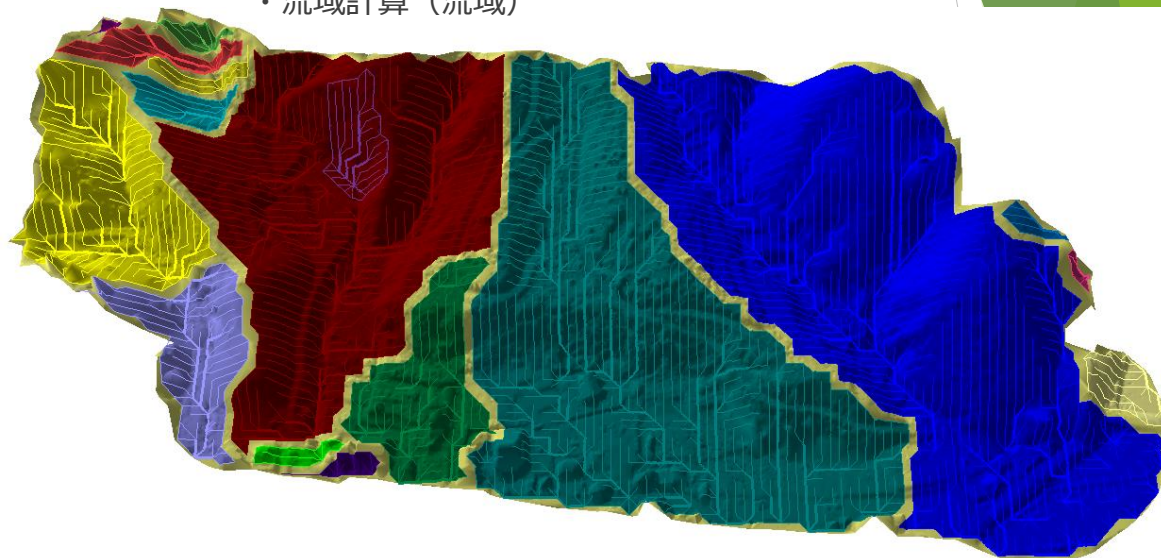
- ・ 流域計算（経路・水脈）



22

○デジタルデータ利用による森林現況解析等

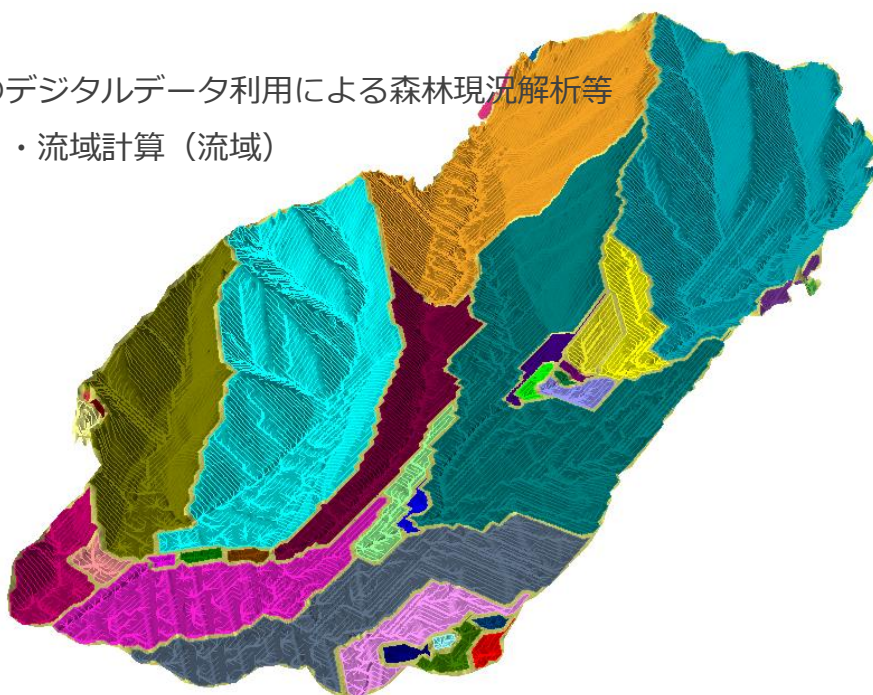
・流域計算（流域）



23

○デジタルデータ利用による森林現況解析等

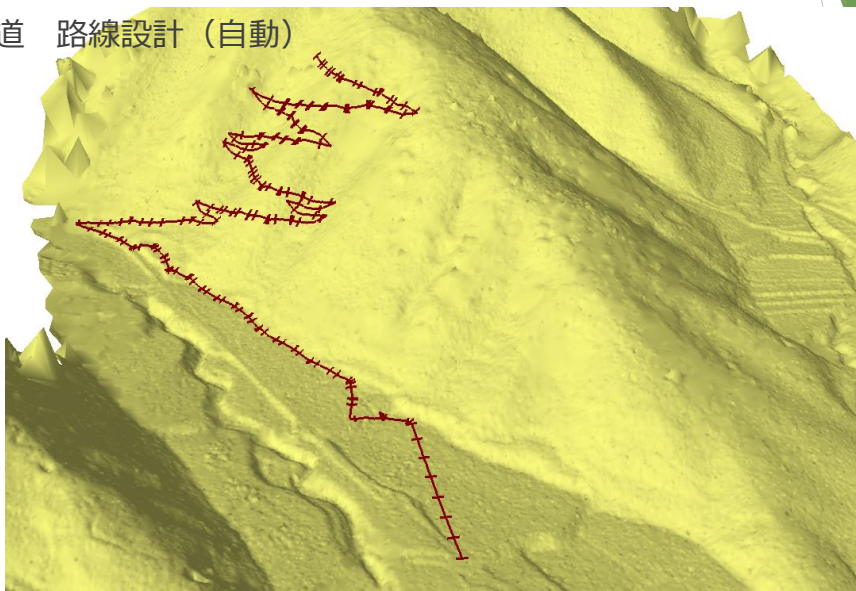
・流域計算（流域）



24

○デジタルデータ利用による森林現況解析等

- ・作業道 路線設計（自動）



25

○境界確認

○森林現況解析

← デジタルデータの活用による効率化



- ・森林所有者の負担軽減
- ・森林施業プランナーの労働負荷軽減



◎ 森林整備の推進

26