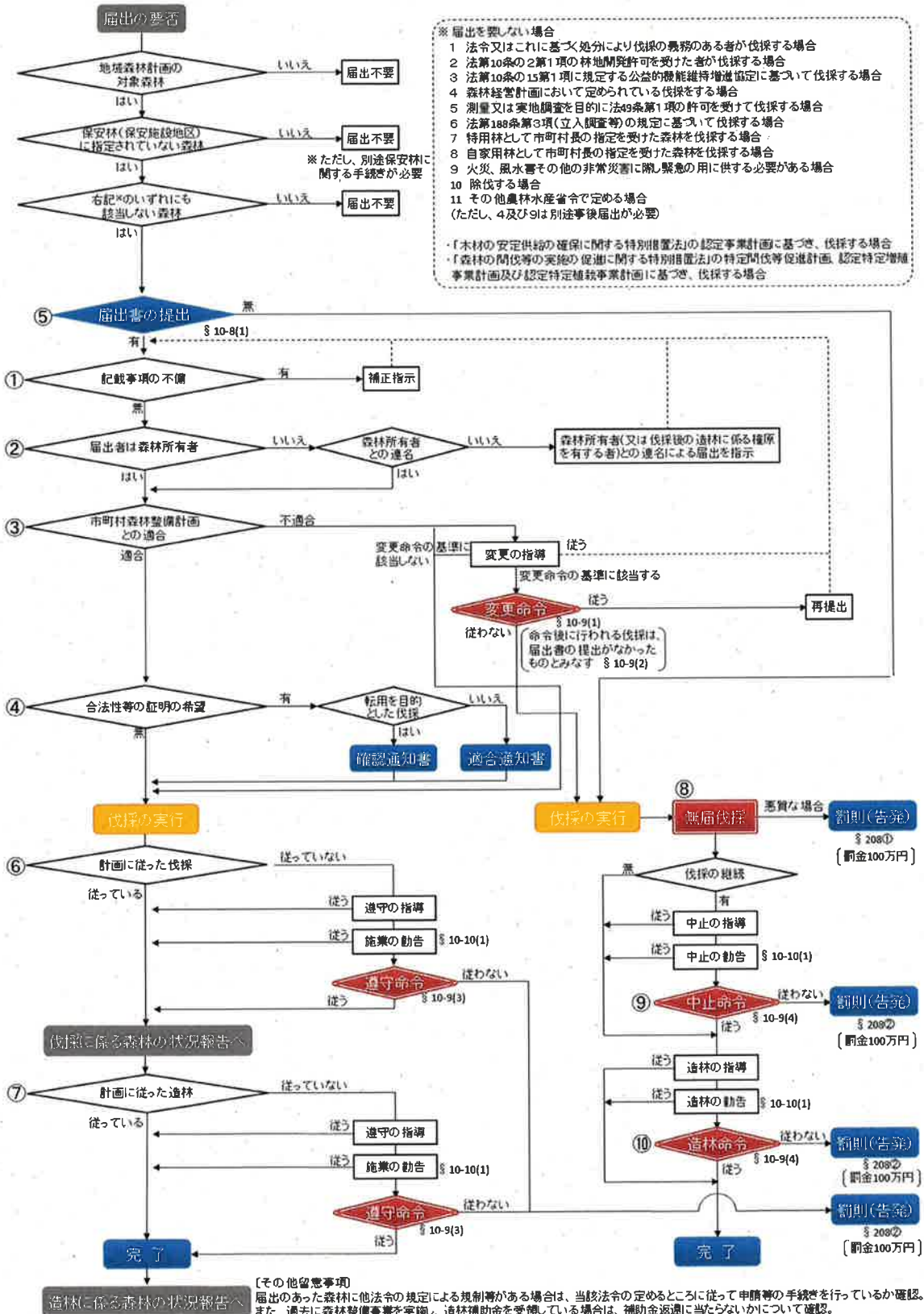
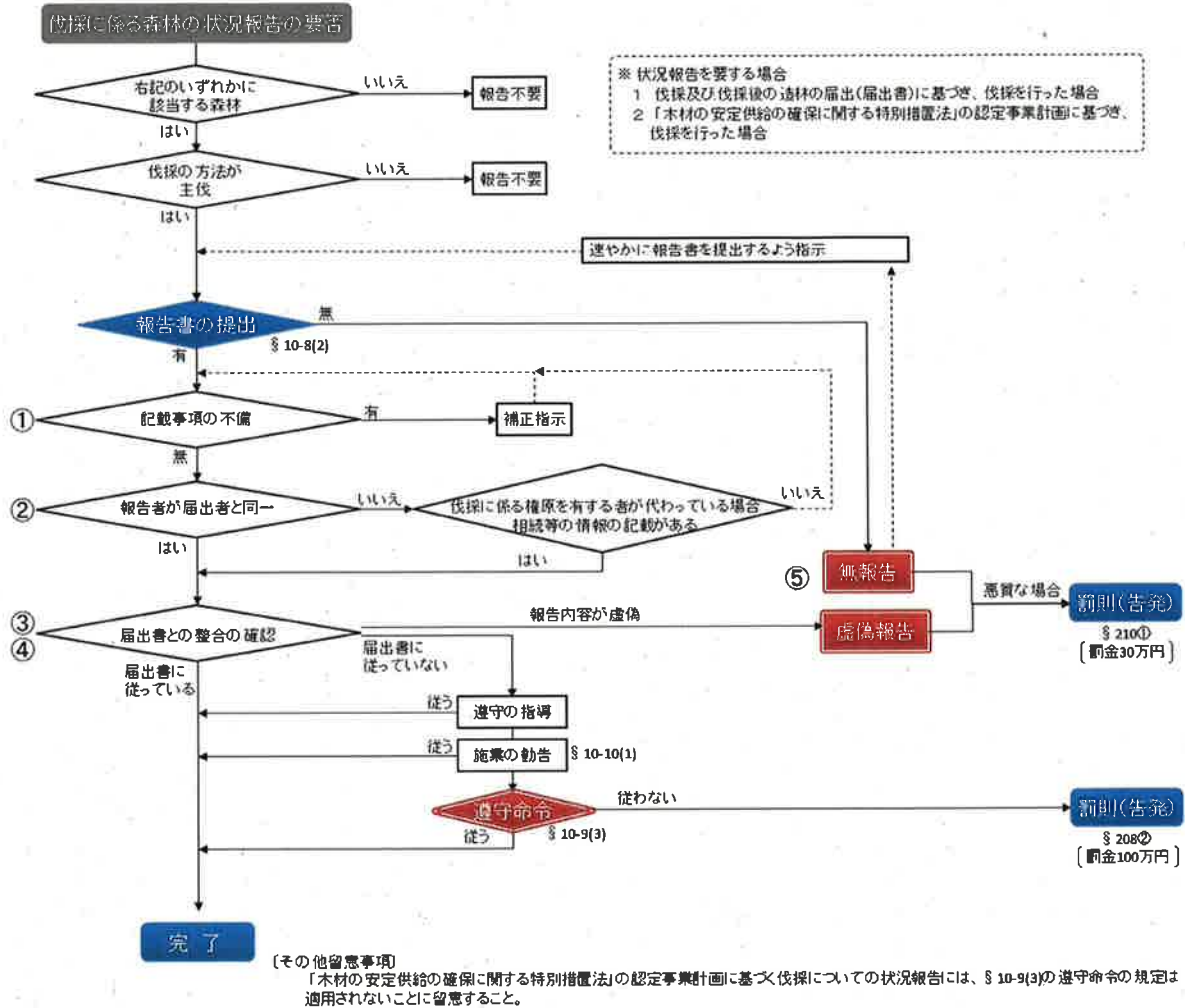


# 伐採及び伐採後の造林の届出等の制度フローチャート

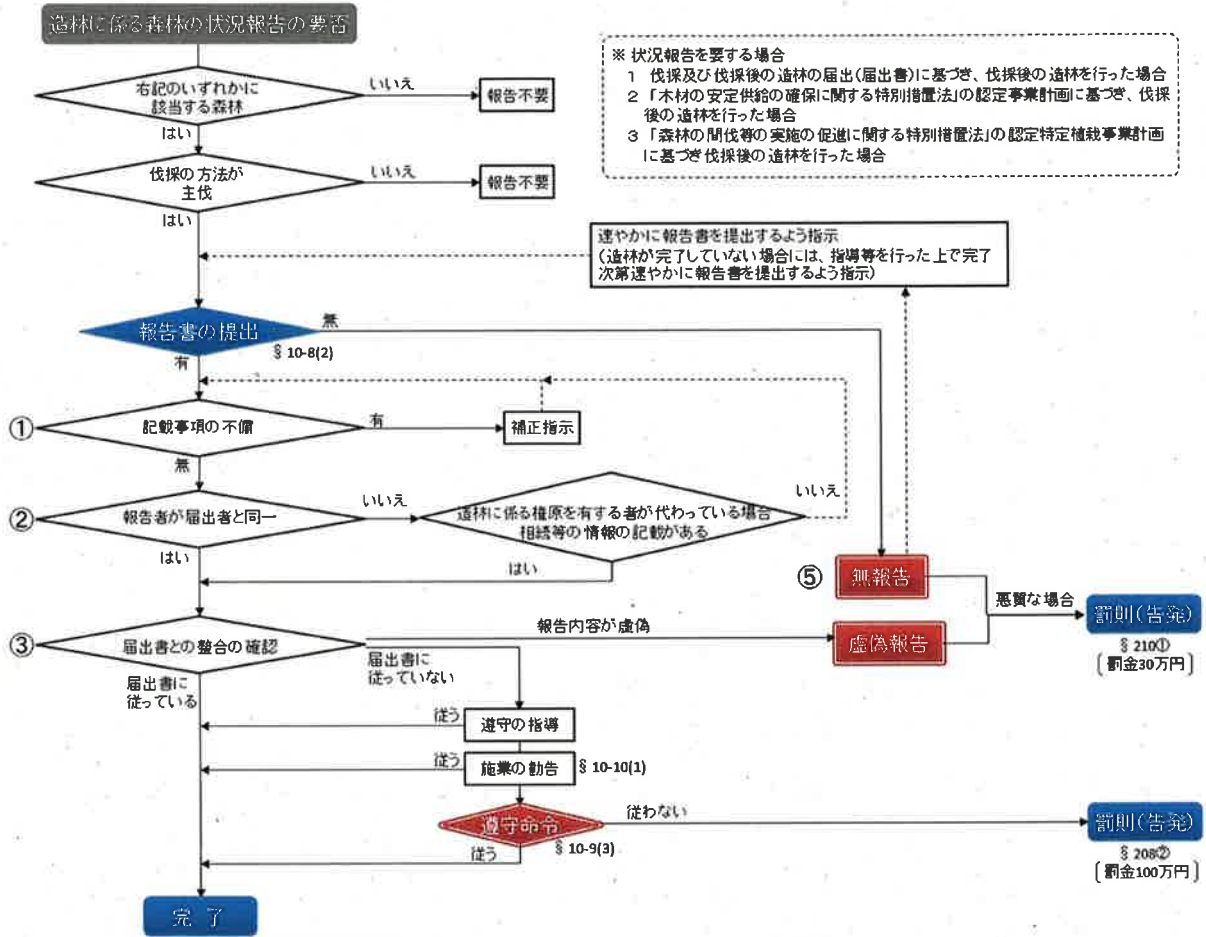
## 1 伐採及び伐採後の造林の届出



## 2 伐採に係る森林の状況の報告



### 3 伐採後の造林に係る森林の状況の報告



〔その他留意事項〕

「木材の安定供給の確保に関する特別措置法」の認定事業計画及び「森林の間伐等の実施の促進に関する特別措置法」の認定特定植栽事業計画に基づく伐採後の造林については、§ 10-9(3)の遵守命令の規定は適用されないことに留意すること。