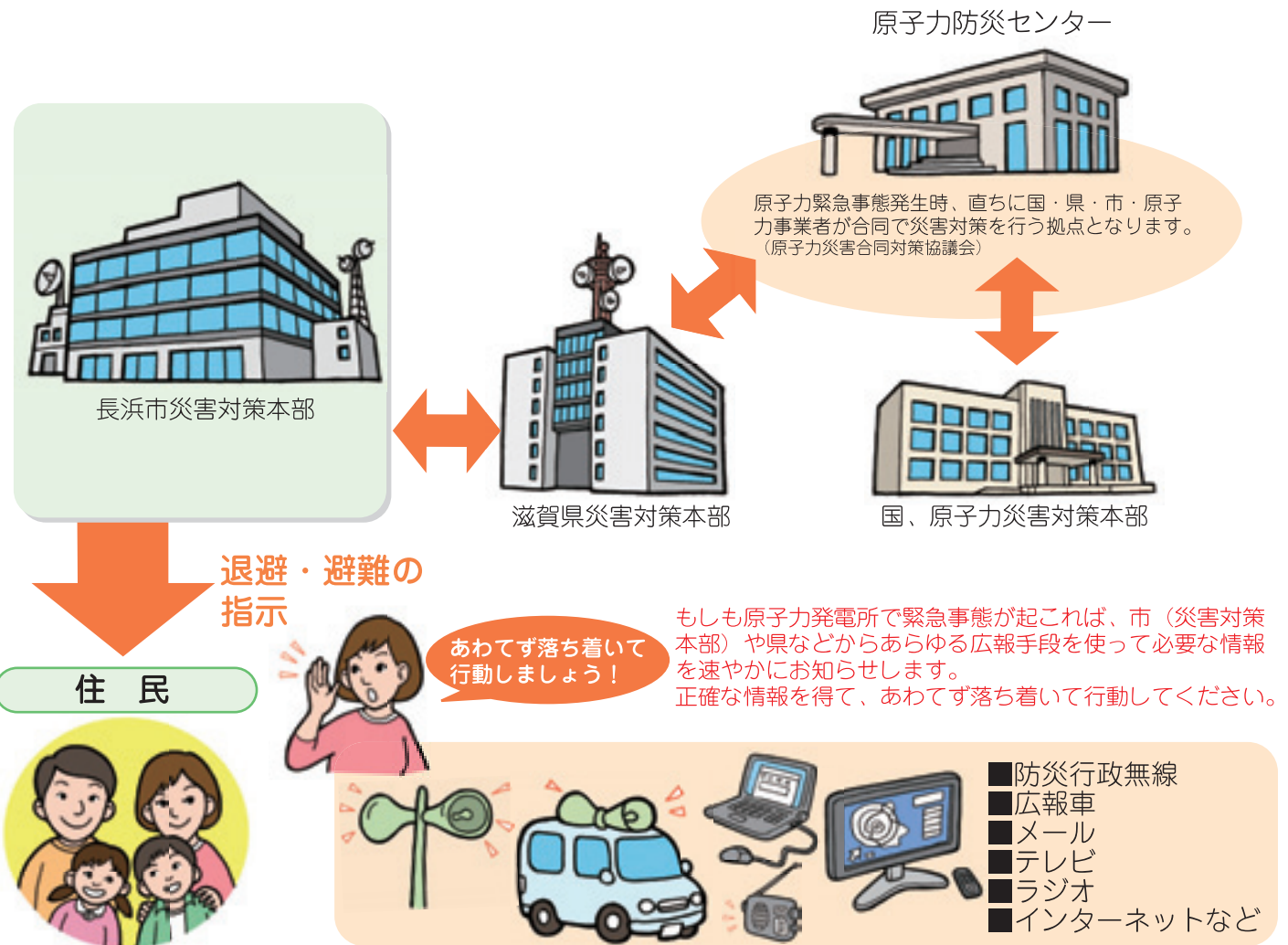





# 情報の伝達

## ■ 情報はどこから来るの？

原子力災害が発生または発生の恐れがあるときは、住民のみなさんの安全を守るために退避や避難の指示が出ます。あわてず、落ち着いて行動してください。



退避や避難には下表の3つの方法があります。

|   |  |
|---|--|
|  | <b>屋内退避</b><br>屋内退避は、建物の壁などによる放射線をさえぎる効果や、ドアや窓を閉めて屋内への放射性物質の取り込みを軽減する効果があります。          |
|  | <b>コンクリート屋内退避</b><br>コンクリートの屋内は、木造家屋よりも放射線をさえぎる効果が大きく、また、気密性も高いので、放射線の影響を相当減らすことができます。 |
|  | <b>避難</b><br>放射性物質の放出が長期にわたると予測され、相当の放射線を受けることになると予測される場合に、安全な地域に移動します。                |

### 「退避」と「避難」の違い

退避とは、家の中や指定された建物の中に入ることをいいます。避難とは、家や指定された建物などから離れて別の場所へ移ることをいいます。

