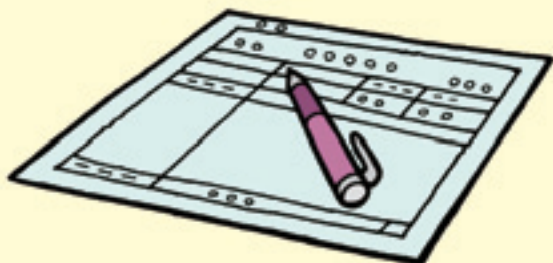


■ コンクリート屋内退避所では

コンクリート屋内退避所では、退避してきた方の登録と放射能汚染の状態を確認します。
また、ケガ等の応急手当も行います。



退避してきた方の登録をします。
氏名、住所、事故発生時にいた場所などを記入します。



必要に応じて放射能汚染や被ばくの有無の検査をします。



放射性物質のひとつである放射性ヨウ素は体内に入ると甲状腺被ばくなどを起こすので、その予防や対策として安定ヨウ素剤があります。



長浜市では、必要な数の安定ヨウ素剤を備蓄、管理しています。
服用前には必ず説明がありますので、指示に従ってください。