

# Whole consultation counter for the elderly

高齢者のまるごと相談窓口

## Regional Comprehensive Support Center

地域包括支援センター

### Minami Nagahama Regional Comprehensive Support Center

南長浜地域包括支援センター

	<b>【Address】</b> Nagahama city Asahi-cho 19-3 Inside Nagahama Western Welfare Station	<b>【住所】</b> 長浜市朝日町 19 番 3 号 長浜西部福祉ステーション内
	<b>【Open days/hours】</b> Monday through Friday < Except Year-end and New Year holidays, Holidays > 8:45 ~ 17:30	<b>【開設曜日・時間】</b> 月～金曜日 〈年末年始・祝日を除く〉 8 時 45 分～17 時 30 分
	<b>【Telephone】 0749-65-8352</b>	<b>【電話】 0749-65-8352</b>
	<b>【District in charge】</b> Nagahama, Rokushou, Nishi Kuroda, Kanda	<b>【担当地区】</b> 長浜・六荘・西黒田・神田




### Kamiteru Gouri Regional Comprehensive Support Center

神照郷里地域包括支援センター

	<b>【Address】</b> Nagahama city Kamiteru-cho 288-1 Inside Nagahama Northern Welfare Station	<b>【住所】</b> 長浜市神照町 288 番地 1 長浜北部福祉ステーション内
	<b>【Open days/hours】</b> Monday through Friday < Except Year-end and New Year holidays, Holidays > 8:30 ~ 17:15	<b>【開設曜日・時間】</b> 月～金曜日 〈年末年始・祝日を除く〉 8 時 30 分～17 時 15 分
	<b>【Telephone】 0749-65-8267</b>	<b>【電話】 0749-65-8267</b>
	<b>【District in charge】</b> Kamiteru, Nan-gouri, Kita-gouri	<b>【担当地区】</b> 神照・南郷里・北郷里

### Azai Biwa Torahime Regional Comprehensive Support Center

浅井びわ虎姫地域包括支援センター

	<b>【Address】</b> Nagahama city Miyabe-cho 3445 Inside Torahime Ikigai Center	<b>【住所】</b> 長浜市宮部町 3445 虎姫生きがいセンター内
	<b>【Open days/hours】</b> Monday, Tuesday, Thursday, Friday, Saturday < Except Year-end and New Year holidays, Holidays > 8:30 ~ 17:15	<b>【開設曜日・時間】</b> 月～金曜日 〈年末年始・祝日を除く〉 8 時 30 分～17 時 15 分
	<b>【Telephone】 0749-73-2653</b>	<b>【電話】 0749-73-2653</b>
	<b>【District in charge】</b> Azai, Biwa, Torahime	<b>【担当地区】</b> 浅井・びわ・虎姫

## Kohoku Takatsuki Regional Comprehensive Support Center

湖北高月地域包括支援センター

 <b>【Address】</b> Nagahama city Takatsuki-cho Nishi-monobe 73-1 Inside Takatsuki Welfare Station	<b>【住所】</b> 長浜市高月町西物部 73 番地 1 高月福祉ステーション内
 <b>【Open days/hours】</b> Monday through Friday < Except Year-end and New Year holidays, Holidays > 8:30~ 17:15	<b>【開設曜日・時間】</b> 月～金曜日 〈年末年始・祝日を除く〉 8 時 30 分～17 時 15 分
 <b>【Telephone】 0749-85-5702</b>	<b>【電話】 0749-85-5702</b>
<b>【District in charge】</b> Kohoku, Takatsuki	<b>【担当地区】</b> 湖北・高月

## Kinomoto Yogo Nishi-azai Regional Comprehensive Support Center

木之本余呉西浅井地域包括支援センター

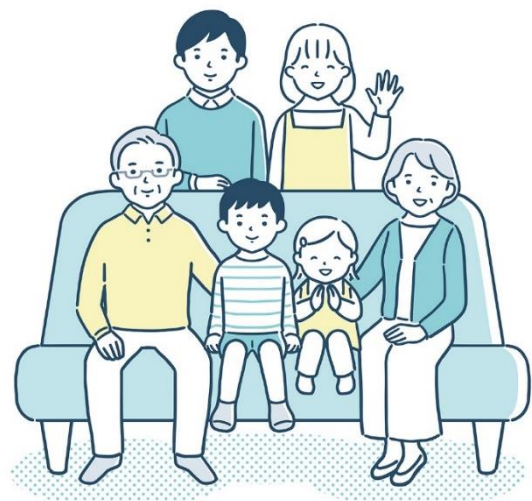
 <b>【Address】</b> Nagahama-shi Kinomoto-cho Kuroda 1221 en el Nagahama Shiritsu Kohoku Byouin	<b>【住所】</b> 長浜市木之本町黒田 1221 番地 長浜市立湖北病院内
 <b>【Open days/hours】</b> Monday, Tuesday, Thursday, Friday, Saturday < Except Year-end and New Year holidays, Holidays > 8:30~ 17:15	<b>【開設曜日・時間】</b> 月・火・木・金・土曜日 〈年末年始・祝日を除く〉 8 時 30 分～17 時 15 分
 <b>【Telephone】 0749-82-3570</b>	<b>【電話】 0749-82-3570</b>
<b>【District in charge】</b> Kinomoto, Yogo, Nishi-azai	<b>【担当地区】</b> 木之本・余呉・西浅井

For details, please contact Nagahama City Hall.

詳細は長浜市役所へお問い合わせください。

Created by Nagahama City Longevity Promotion Division (May, 2023) TEL0749-65-7841

長浜市長寿推進課作成(2023年5月) 電話 0749-65-7841



# Whole consultation counter for the elderly

高齢者のまるごと相談窓口

## Regional Comprehensive Support Center

地域包括支援センター

**If you have a problem or need help, please feel free to contact your local comprehensive support center.**

『困った』『どうしよう』そんな時はお近くの地域包括支援センターにお気軽にご相談ください。

○ Consultation is free. Strictly confidential.

相談は無料です。秘密は厳守します。

○ There may be times when staff are not available due to visits, etc., so please call first.

訪問等で職員が不在の時もありますので、まずはお電話ください。

○ In addition to the elderly themselves, we accept consultations from various people such as family members, neighbors, and welfare officers.

高齢者ご本人のほか、ご家族やご近所の方、民生委員など様々な方からのご相談を受け付けています。

### Where is the Regional Comprehensive Support Center?

地域包括支援センターはどんなところ？

- It is a comprehensive consultation counter for the elderly to continue living in a familiar area.  
高齢者の方が、住み慣れた地域で暮らし続けるための総合相談窓口です
- Help preventive care for the elderly  
高齢者の介護予防のお手伝いをします
- Help protect the rights of the elderly  
高齢者の権利を守るお手伝いをします
- Promote the creation of a community that is comfortable for the elderly to live in, in cooperation with related organizations such as medical and nursing care.  
医療や介護などの関係機関と連携し、高齢者が暮らしやすい地域づくりを進めます
- Support local care managers so that they can work smoothly  
地域のケアマネジャーが、円滑に仕事ができるよう支援します
- The chief care managers, social welfare workers, public health nurses, etc. work together to support the elderly.  
主任ケアマネジャー、社会福祉士、保健師などが連携して高齢者を支援します



# What kind of things can I consult with the Regional Comprehensive Support Center?

地域包括支援センターにはどんなことを相談できるの？

## Nursing care and health

介護や健康のこと

- My foot became weak and I fell at home.  
足が弱ってきて、自宅で転倒した
- No se sobre las formas de Kaigo (cuidados y asistencia).  
介護の方法がわからない
- How can I use Long-term care insurance services?  
介護保険サービスはどうすれば利用できるの
- It may be dementia  
認知症かもしれない
- I want to live comfortably in my own home, etc.  
住み慣れた自宅で元気に暮らしたい など



## Protect your rights

権利を守ること

- I was damaged by door-to-door sales  
訪問販売の被害にあった
- Lack of confidence in property management  
財産管理に自信がなくなった
- Elderly person in the neighborhood may be being abused  
近所の高齢者が虐待を受けているかもしれない
- Tired of nursing care, so I can't help but get out of hand, etc. Etc.  
介護に疲れて、つい手が出てしまう など



## Various consultations

さまざまな相談ごと

- Worried about an elderly person living alone in the neighborhood  
近所の一人暮らしの高齢者が心配
- I will be discharged from the hospital soon, but how will I live after I get home?  
もうすぐ退院だが、家に帰ってからどう生活しよう？
- I want to add a handrail to the toilet and bath  
トイレやお風呂に手すりをつけたい
- I want to know about systems such as nursing care and welfare  
介護や福祉などの制度について知りたい
- I want to talk about life after returning my driver's license, etc.  
運転免許を返納した後の生活を相談したい など

