

ひとり親世帯臨時特別給付金の手続きはお済みですか

子育て支援課 ☎65・6514
〒526・8501 八幡東町632



新型コロナウイルス感染症の影響を受けているひとり親世帯を支援するため、給付金を支給しています。

■基本給付

次のいずれかに該当する人が給付金の対象となります。

- ①令和2年6月分の児童扶養手当が支給される人
- ②公的年金等を受給しており、令和2年6月分の児童扶養手当の支給が全額停止される人
- ③新型コロナウイルス感染症の影響を受けて家計が急変するなど、収入が児童扶養手当を受給している人と同じ水準になっている人

【給付額】

- 1世帯5万円
- ※第2子以降1人につき3万円

■追加給付

右記、基本給付金対象の①または②に該当する人のうち、新型コロナウイルス感染症の影響を受けて家計が急変し、収入が減少した人が、対象となります。

【給付額】

- 1世帯5万円

■共通事項

基本給付の②、③ならびに追加給付については、申請が必要です。必要書類を直接左記窓口または郵送で提出ください。提出された申請書から、給付金の支給要件に該当するかを判断した上で、振込みます。

【申請方法】

令和3年2月28日(日)必着
※窓口での相談・申請受付は、2月26日(金)が最終受付日となりますのでご注意ください。

【申請期限】

※期間内にすべての必要書類が整っていない場合は、給付が受けられませんのでご注意ください。

【申請先】

子育て支援課(本庁舎1階) 北部振興局福祉生活課



松の岩公園墓地の使用者を募集します

環境保全課 ☎65・6513
〒526・8501 八幡東町632



【申込資格】

- 次のすべてを満たす人
- 市内に住所を有すること
- 継続して先祖の祭祀を主宰できること
- 墓所を適切に管理できること(区画内の定期的な除草等)
- 同一世帯に当墓地の利用者がいないこと
- 墓地使用許可後2年以内に墓石建立予定であること

※申込みが複数となった場合は区画ごとに抽選を行います。抽選会は12月1日(火)開催予定です。詳しくは申込者へ別途連絡します。

※申込みは1世帯に1区画のみです。

- 墓所を適切に管理できること(区画内の定期的な除草等)
- 同一世帯に当墓地の利用者がいないこと
- 墓地使用許可後2年以内に墓石建立予定であること

【募集期間】

11月2日(月)～16日(月)
平日8時30分～17時15分
※当日消印有効

【申込み】

直接または郵送で担当課までお申し込みください。
※申込書は担当窓口のほか、松の岩公園墓地管理事務所(月～木曜日)にあります。また、市ホームページからダウンロードすることもできます。

募集区画数	墓所面積	永代使用料	年間管理料
25区画	3.2㎡	430,000円	3,360円
3区画	3.2㎡	450,000円	3,360円
2区画	3.2㎡	480,000円	3,360円
6区画	6.4㎡	860,000円	6,730円

就学援助の入学前応援金を支給します

すこやか教育推進課 ☎65・8606



来月4月に小・中学校に入学予定の子どもがいる家庭で、経済的に困りの保護者を対象に、入学準備に必要な学用品費を入学前に援助します。

【対象】

市内在住(令和3年3月末日までに市外に転出予定の方を除く)で、令和3年4月に県内国公立の小・中学校または義務教育学校に入学する児童・生徒の保護者、または義務教育学校7年生に進級する児童の保護者のうち、次のいずれかに該当する場合

- ①世帯全員の市民税が非課税である
- ②令和元年中の所得が、市教育委員会の定める基準額以下である
- ③失業や病気など家庭事情の変動により、所得が著しく減った

【支給金額・支給時期】

小学校1年生・義務教育学校1年生 51,060円
中学校1年生・義務教育学校7年生 60,000円
※令和3年2月中旬に支給予定です。

【受付期間】

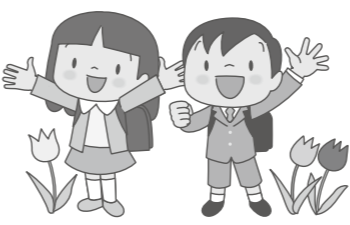
11月2日(月)～30日(月)

【関係書類】

- ①援助費の振込口座の通帳またはキャッシュカードのコピー
- ②令和2年1月1日時点で市内に住所がない場合は、令和元年分給与所得の源泉徴収票や市県民税・所得税申告書など、令和元年中の所得金額がわかるもの
- ③住まいが持ち家でない場合は、家賃額がわかるもの(契約書の写しなど)
- ④失業などの事情により、所得が著しく減った場合は、それがわかるもの(離職票や給与明細書の写しなど)

【申込み】

入学前応援金受給申請書に必要事項を記入し、関係書類を添えて、担当課まで直接提出してください。
※学校や園での受付はできません。
※入学前応援金以外の就学援助を受給するには別途申請が必要です。



先着順により市有地を一時貸付します

公共施設マネジメント課 ☎65-1717



【案内書等の配布】
申込書および案内書は、担当課、北部振興局地域振興課、各支所にあります。また市ホームページからダウンロードすることもできます。

【申込み】
11月16日(月)～令和3年2月26日(金)に申込書を直接担当課まで提出してください。

	所在地	地目	貸付可能面積	最低1㎡単価(月額)
1	高月町井口字億称寺20番1	宅地	698.47㎡	37円
2	木之本町木之本字箱柳153番外3筆	宅地	1,071㎡	28円
3	西浅井町大浦字堂前152番外2筆	宅地	810.22㎡	21円
4	余呉町今市字村桑235番3外10筆	学校用地	6,023㎡	24円

子育て情報は「子育て応援アプリ ながまるキッズ!」で便利にゲット!

イベントの情報や子育て関連施設情報、行政サービスの情報など、長浜市での子育てに便利な情報が満載です。ぜひご利用ください。

<便利ポイント!>

- ★子育ての最新情報がプッシュ通知で届くので、見逃すことがありません!
- ★パパママ・リフレッシュ託児などの予約が簡単にできます!