

H30 農業経営に関する意向調査結果

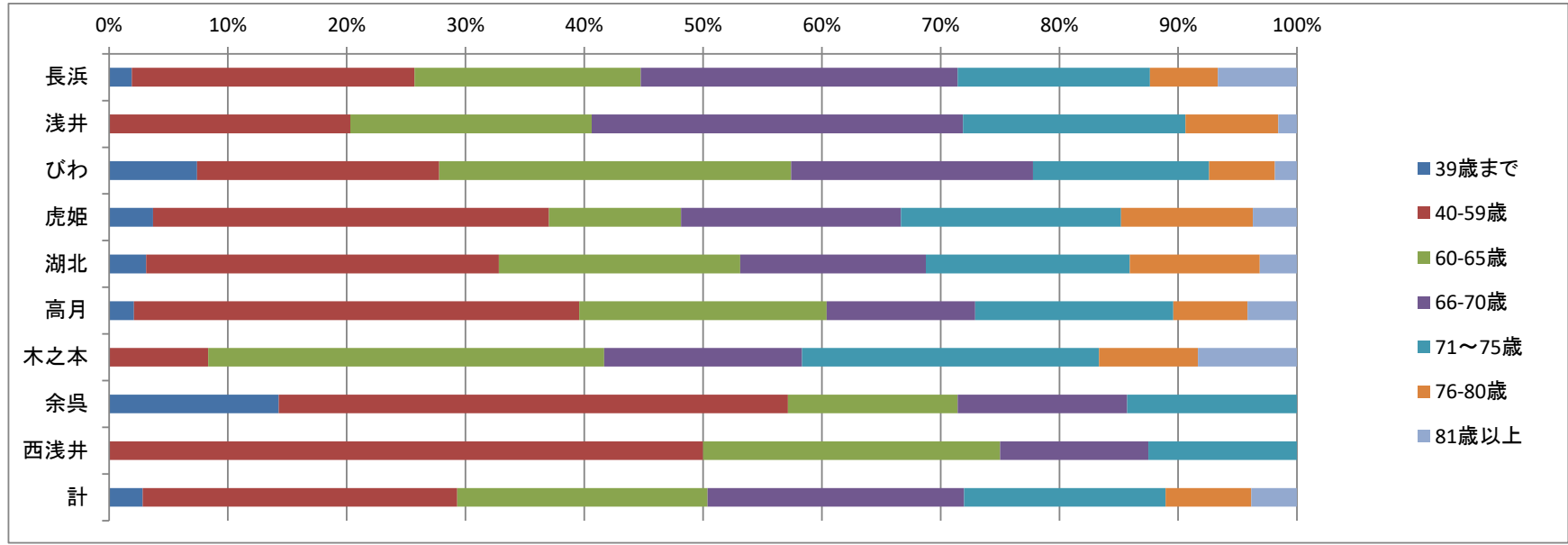
H30. 8. 1現在 (562経営体を対象)

問1-① お住まいの地域をお尋ねします。

問1-② 年齢をお尋ねします。

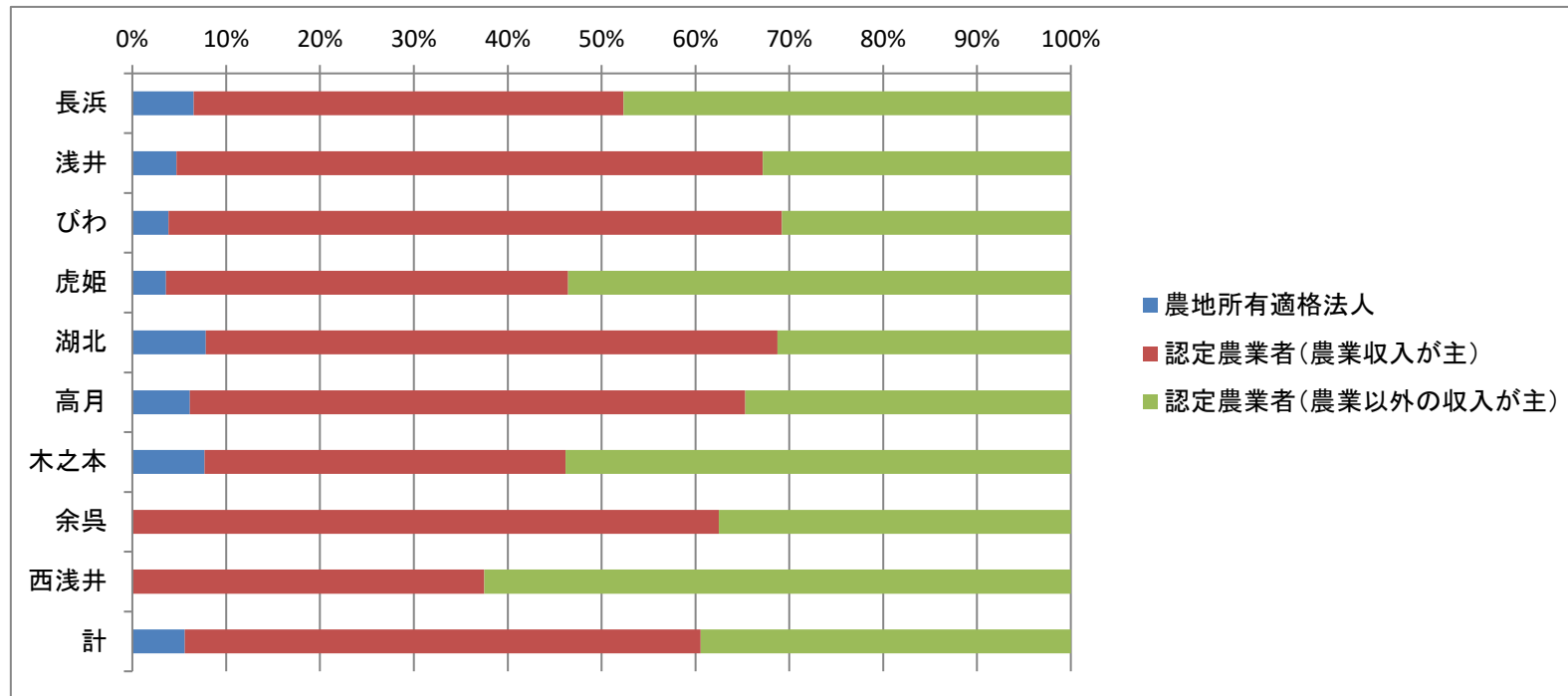
地区名	
長浜	109
浅井	65
びわ	55
虎姫	29
湖北	65
高月	49
木之本	13
余呉	8
西浅井	8
	401

地区	39歳まで	40-59歳	60-65歳	66-70歳	71~75歳	76-80歳	81歳以上	計	無回答	全体
長浜	2	25	20	28	17	6	7	105	4	109
浅井	0	13	13	20	12	5	1	64	1	65
びわ	4	11	16	11	8	3	1	54	1	55
虎姫	1	9	3	5	5	3	1	27	2	29
湖北	2	19	13	10	11	7	2	64	1	65
高月	1	18	10	6	8	3	2	48	1	49
木之本	0	1	4	2	3	1	1	12	1	13
余呉	1	3	1	1	1	0	0	7	1	8
西浅井	0	4	2	1	1	0	0	8	0	8
計	11	103	82	84	66	28	15	389	12	401



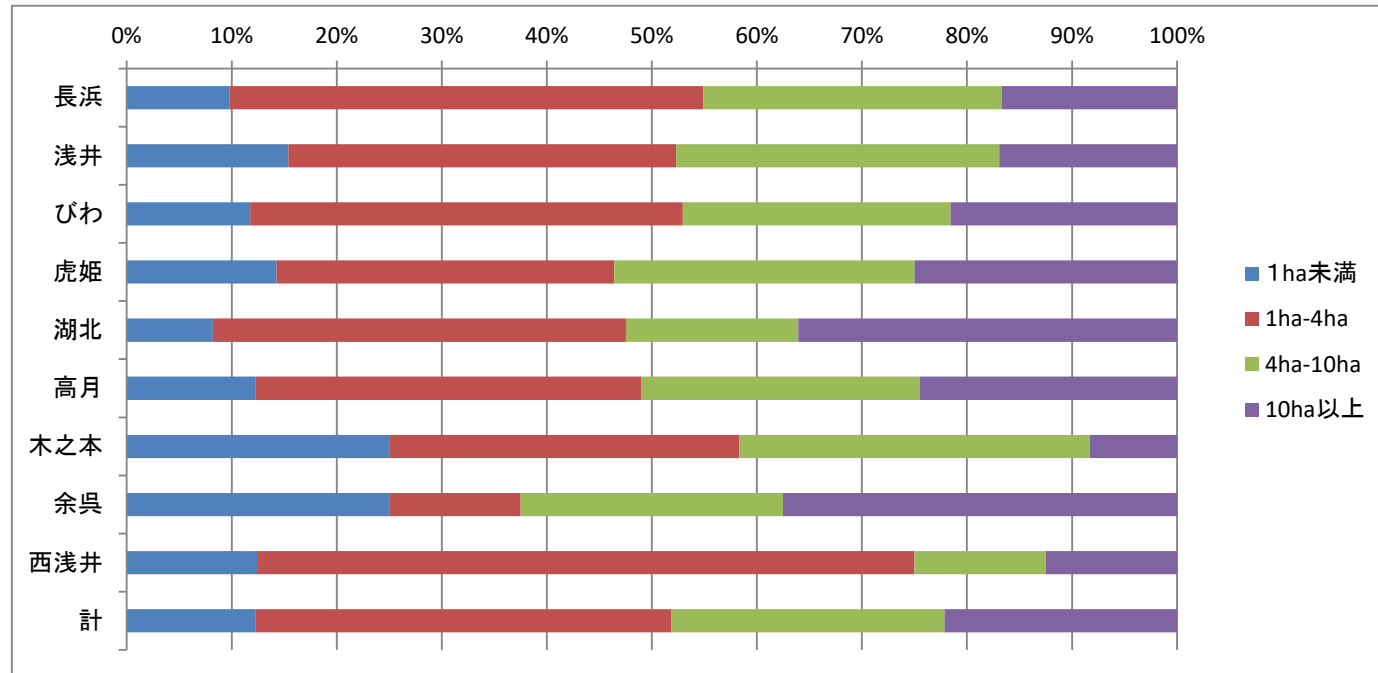
問2 あなたの農業形態は

地区	農地所有適格法人	認定農業者(農業収入が主)	認定農業者(農業以外の収入が主)	計	無回答	全体
長浜	7	49	51	107	2	109
浅井	3	40	21	64	1	65
びわ	2	34	16	52	3	55
虎姫	1	12	15	28	1	29
湖北	5	39	20	64	1	65
高月	3	29	17	49	0	49
木之本	1	5	7	13	0	13
余呉	0	5	3	8	0	8
西浅井	0	3	5	8	0	8
計	22	216	155	393	8	401



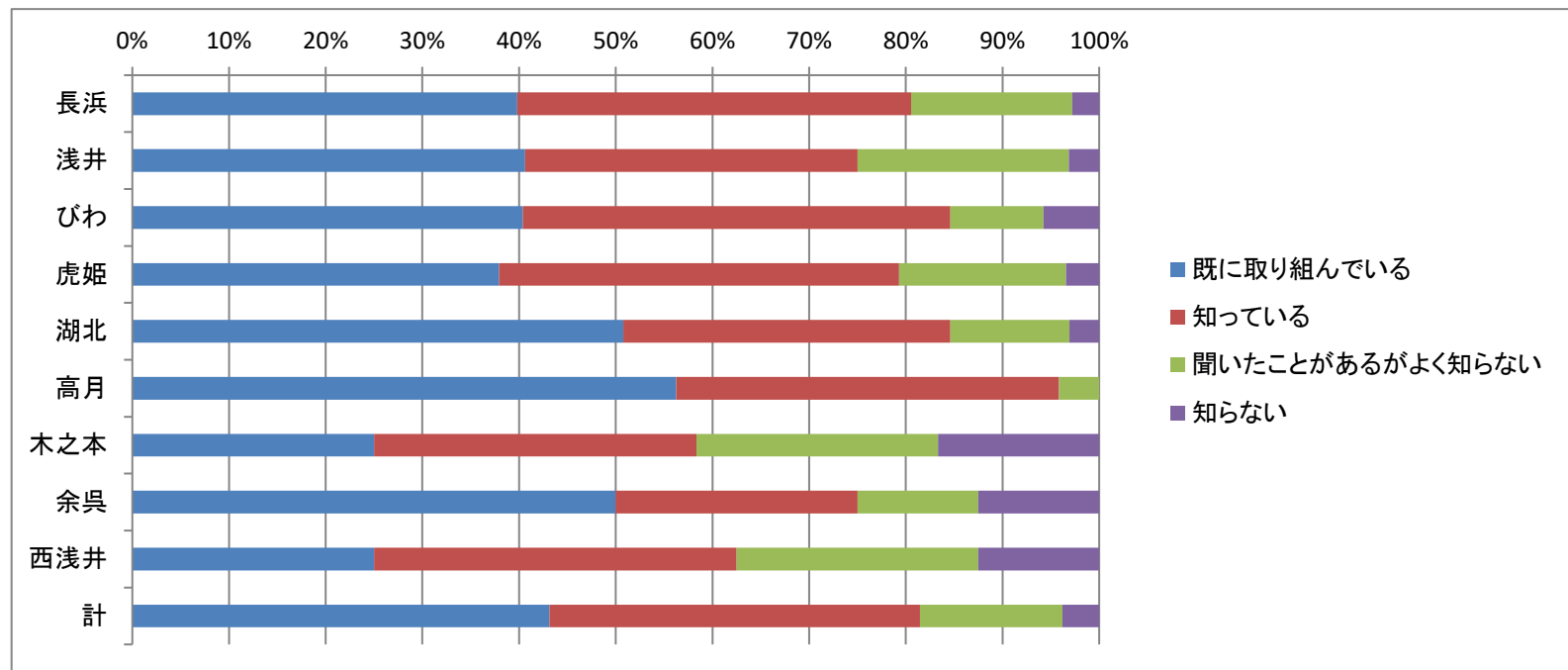
問3 あなたの農業の経営規模は

地区	1ha未満	1ha-4ha	4ha-10ha	10ha以上	計	無回答	全体
長浜	10	46	29	17	102	7	109
浅井	10	24	20	11	65	0	65
びわ	6	21	13	11	51	4	55
虎姫	4	9	8	7	28	1	29
湖北	5	24	10	22	61	4	65
高月	6	18	13	12	49	0	49
木之本	3	4	4	1	12	1	13
余呉	2	1	2	3	8	0	8
西浅井	1	5	1	1	8	0	8
計	47	152	100	85	384	17	401



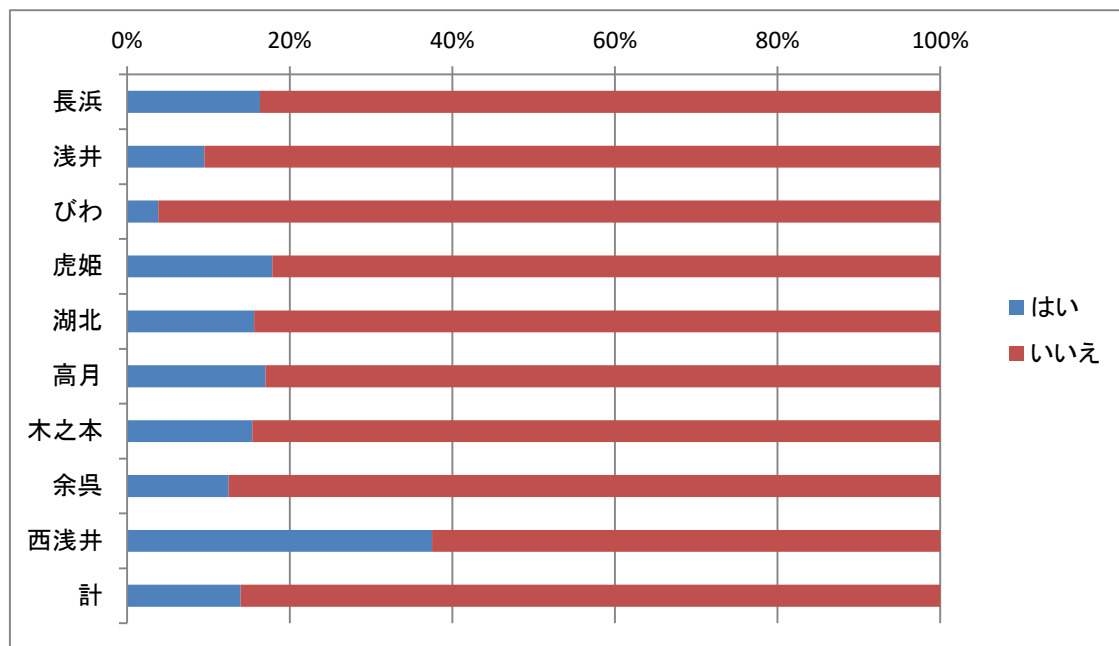
問4 「人・農地プラン」の制度をご存知ですか。

地区	既に取り組んでいる	知っている	聞いたことがあるがよく知らない	知らない	計	無回答	全体
長浜	43	44	18	3	108	1	109
浅井	26	22	14	2	64	1	65
びわ	21	23	5	3	52	3	55
虎姫	11	12	5	1	29	0	29
湖北	33	22	8	2	65	0	65
高月	27	19	2	0	48	1	49
木之本	3	4	3	2	12	1	13
余呉	4	2	1	1	8	0	8
西浅井	2	3	2	1	8	0	8
計	170	151	58	15	394	7	401



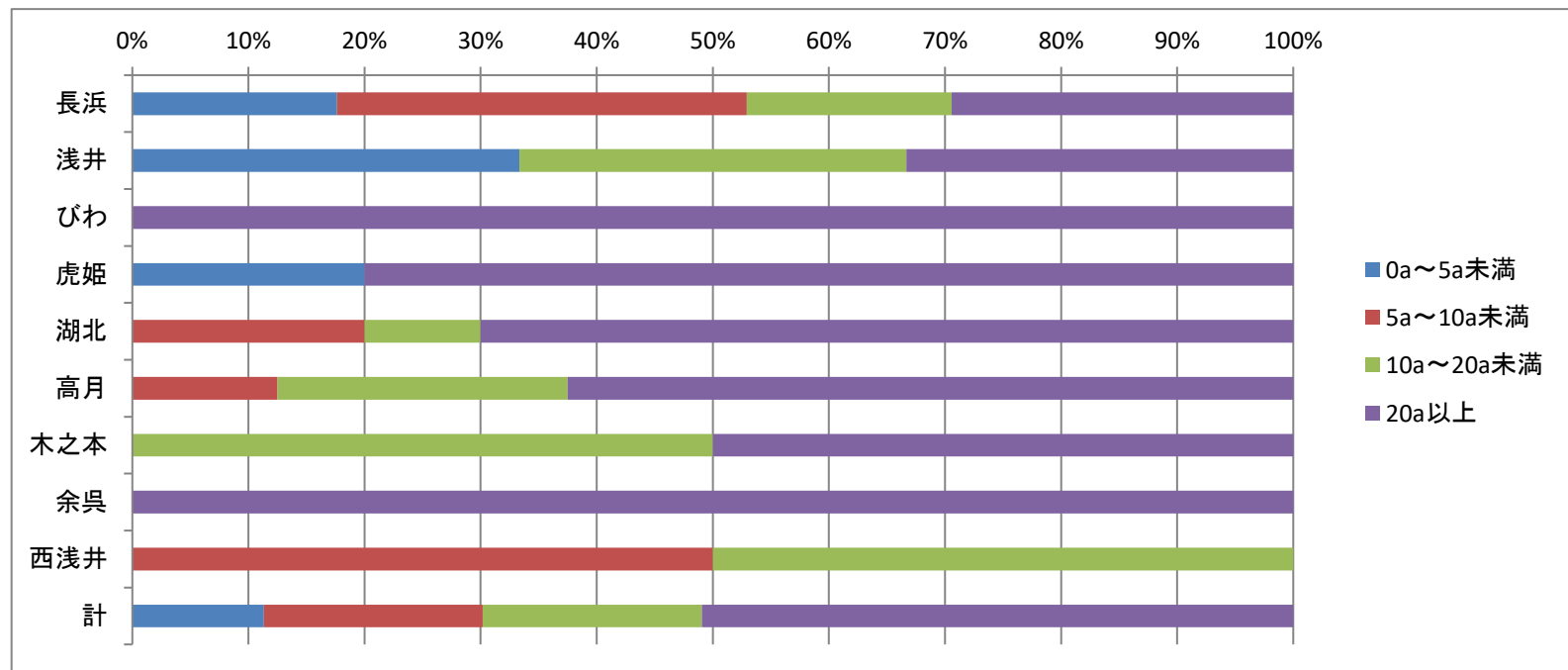
問5-① 現在、水田野菜を経営されていますか。

地区	はい	いいえ	計	無回答	全体
長浜	17	87	104	5	109
浅井	6	57	63	2	65
びわ	2	50	52	3	55
虎姫	5	23	28	1	29
湖北	10	54	64	1	65
高月	8	39	47	2	49
木之本	2	11	13	0	13
余呉	1	7	8	0	8
西浅井	3	5	8	0	8
計	54	333	387	14	401



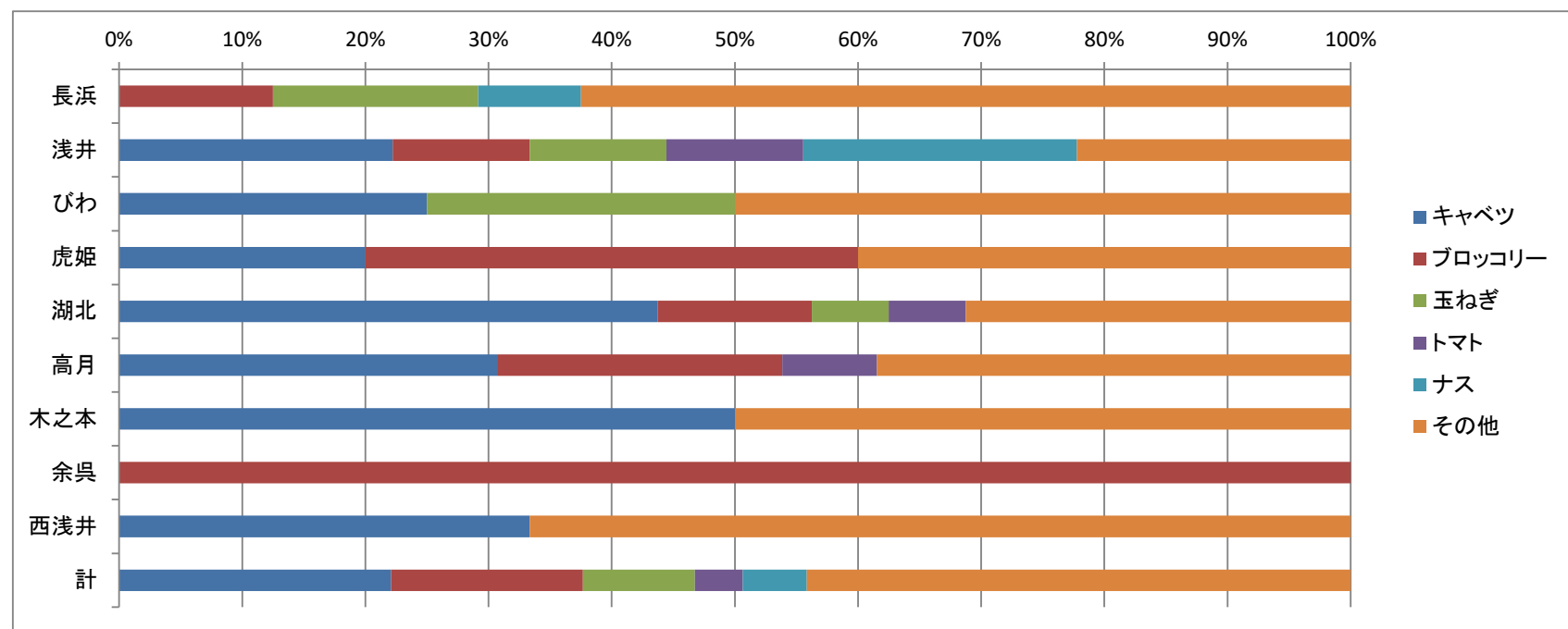
問5-② 問5で「はい」とお答えの方にお聞きます。水田野菜の規模は。

地区	0a～5a未満	5a～10a未満	10a～20a未満	20a以上	計	無回答	全体
長浜	3	6	3	5	17	0	17
浅井	2	0	2	2	6	0	6
びわ	0	0	0	2	2	0	2
虎姫	1	0	0	4	5	0	5
湖北	0	2	1	7	10	0	10
高月	0	1	2	5	8	0	8
木之本	0	0	1	1	2	0	2
余呉	0	0	0	1	1	0	1
西浅井	0	1	1	0	2	1	3
計	6	10	10	27	53	1	54



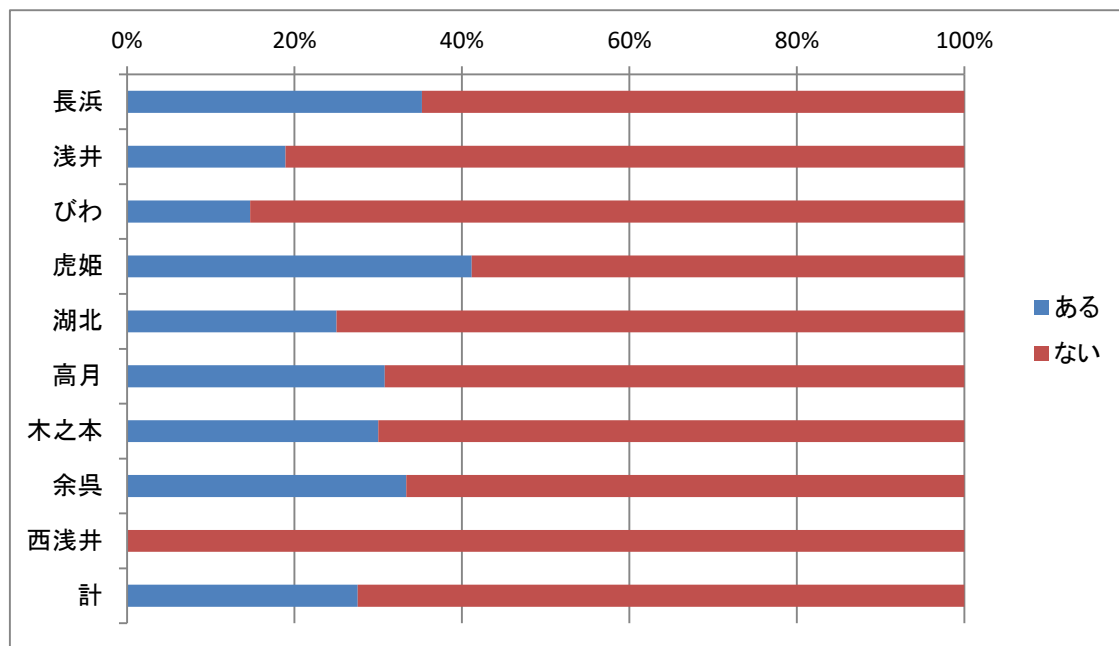
問5-③ 水田野菜栽培で取り組んでおられる主な作物名をご記入ください。

地区	キャベツ	ブロッコリー	玉ねぎ	トマト	ナス	その他	計	無回答	全体
長浜	0	3	4	0	2	15	24	0	24
浅井	2	1	1	1	2	2	9	0	9
びわ	1	0	1	0	0	2	4	0	4
虎姫	1	2	0	0	0	2	5	0	5
湖北	7	2	1	1	0	5	16	0	16
高月	4	3	0	1	0	5	13	0	13
木之本	1	0	0	0	0	1	2	0	2
余呉	0	1	0	0	0	0	1	0	1
西浅井	1	0	0	0	0	2	3	0	3
計	17	12	7	3	4	34	77	0	77



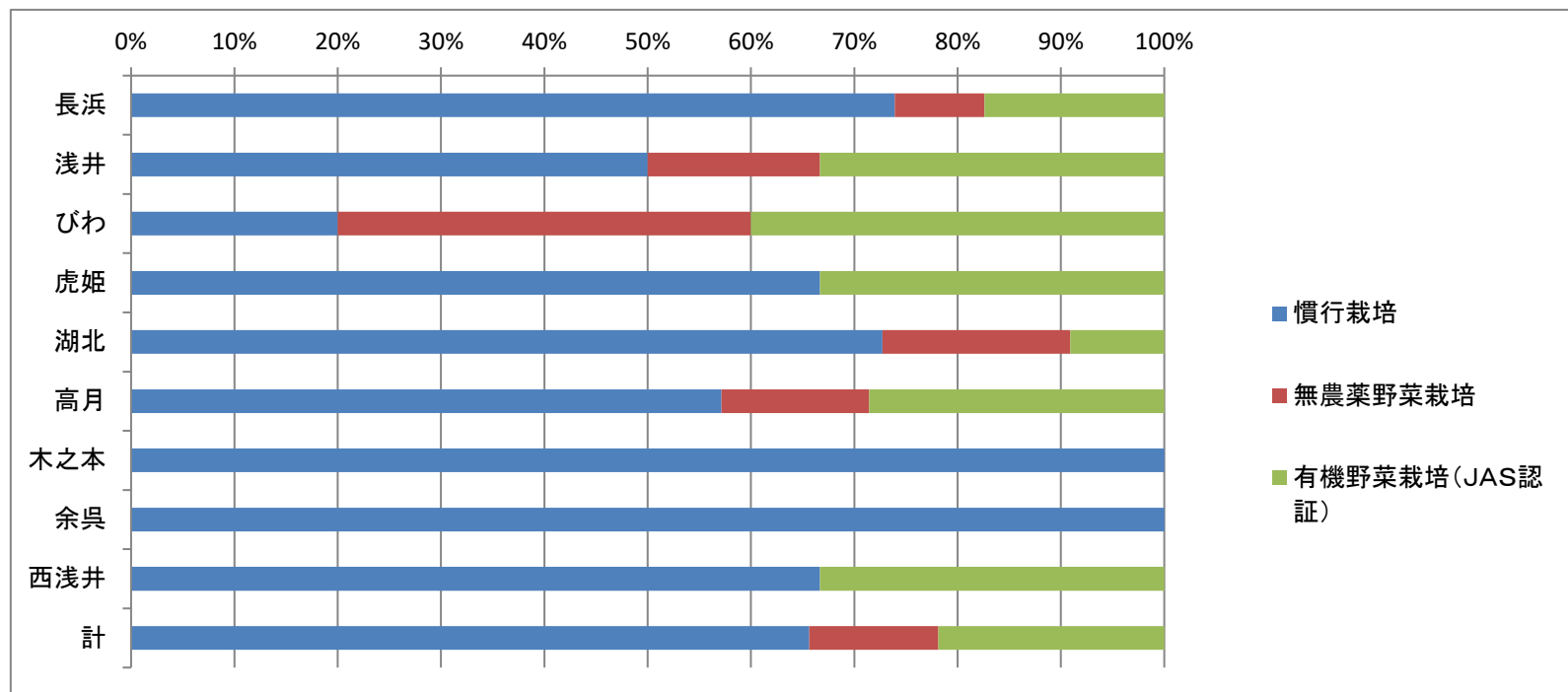
問5-④ 今後、水田野菜に取組み、出荷される意向はありますか。

地区	ある	ない	計	無回答	全体
長浜	25	46	71	38	109
浅井	7	30	37	28	65
びわ	5	29	34	21	55
虎姫	7	10	17	12	29
湖北	11	33	44	21	65
高月	8	18	26	23	49
木之本	3	7	10	3	13
余呉	2	4	6	2	8
西浅井	0	2	2	6	8
計	68	179	247	154	401



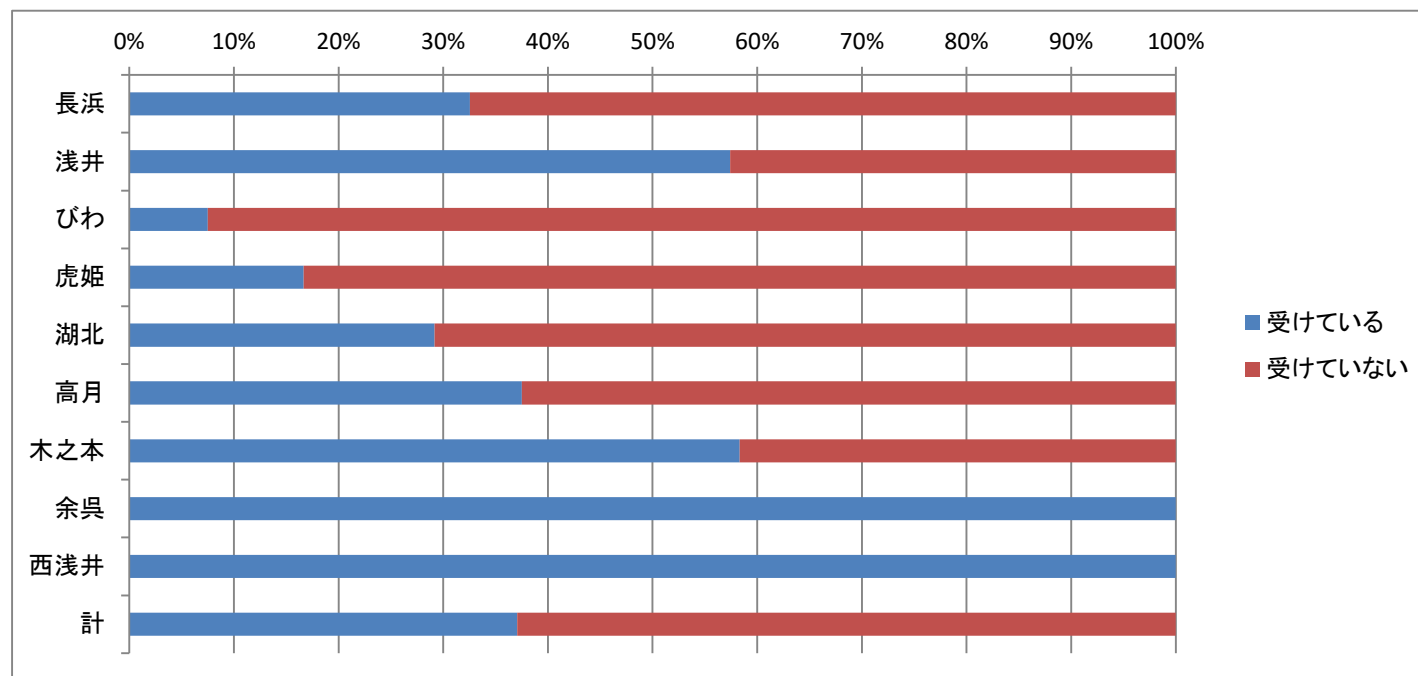
問6 野菜栽培方法で取り組みたいと考えている方法がありますか。該当番号全てに○印をつけてください。

地区	慣行栽培	無農薬野菜栽培	有機野菜栽培 (JAS認証)	その他	無回答	全体
長浜	17	2	4	0	0	23
浅井	3	1	2	0	0	6
びわ	1	2	2	0	0	5
虎姫	4	0	2	0	0	6
湖北	8	2	1	0	0	11
高月	4	1	2	0	0	7
木之本	2	0	0	0	0	2
余呉	1	0	0	0	0	1
西浅井	2	0	1	0	0	3
計	42	8	14	0	0	64



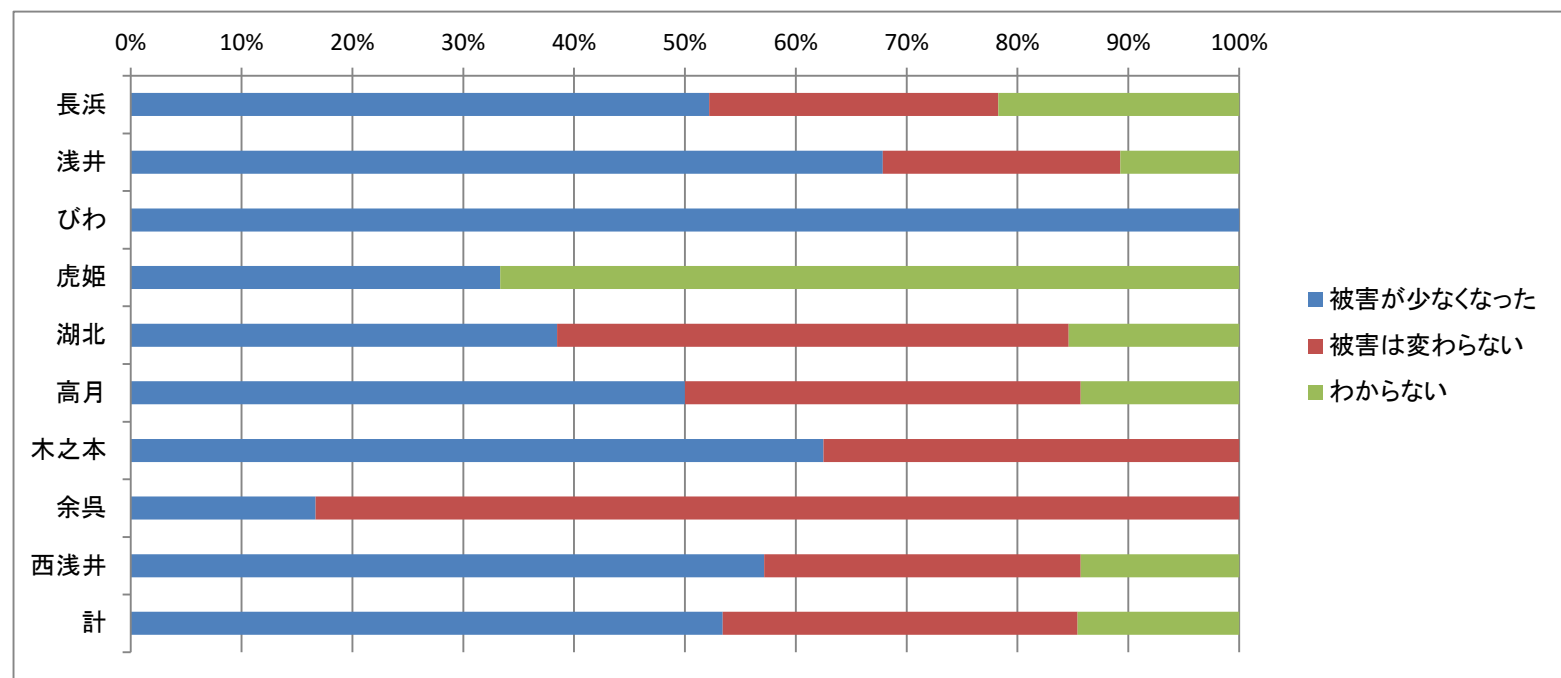
問7-① 獣(サル、イノシシ、シカ等)による農作物被害を受けていますか。

地区	受けている	受けていない	計	無回答	計
長浜	28	58	86	23	109
浅井	31	23	54	11	65
びわ	3	37	40	15	55
虎姫	3	15	18	11	29
湖北	14	34	48	17	65
高月	15	25	40	9	49
木之本	7	5	12	1	13
余呉	8	0	8	0	8
西浅井	7	0	7	1	8
計	116	197	313	88	401



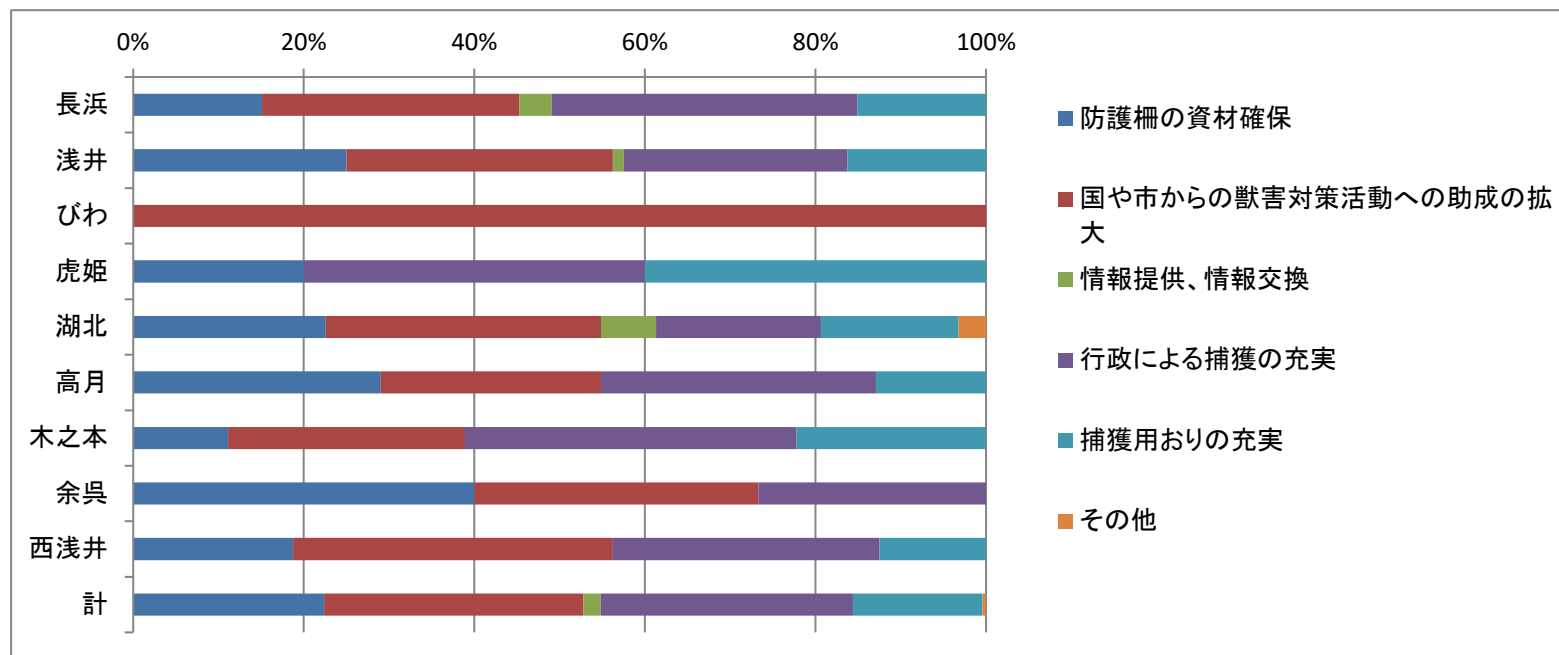
問7-② 獣害対策を実施された集落において対策前と後での効果はどうですか。

地区	被害が少なくなった	被害は変わらない	わからない	計	無回答	全体
長浜	12	6	5	23	0	23
浅井	19	6	3	28	0	28
びわ	1	0	0	1	0	1
虎姫	1	0	2	3	0	3
湖北	5	6	2	13	0	13
高月	7	5	2	14	0	14
木之本	5	3	0	8	0	8
余呉	1	5	0	6	0	6
西浅井	4	2	1	7	0	7
計	55	33	15	103	0	103



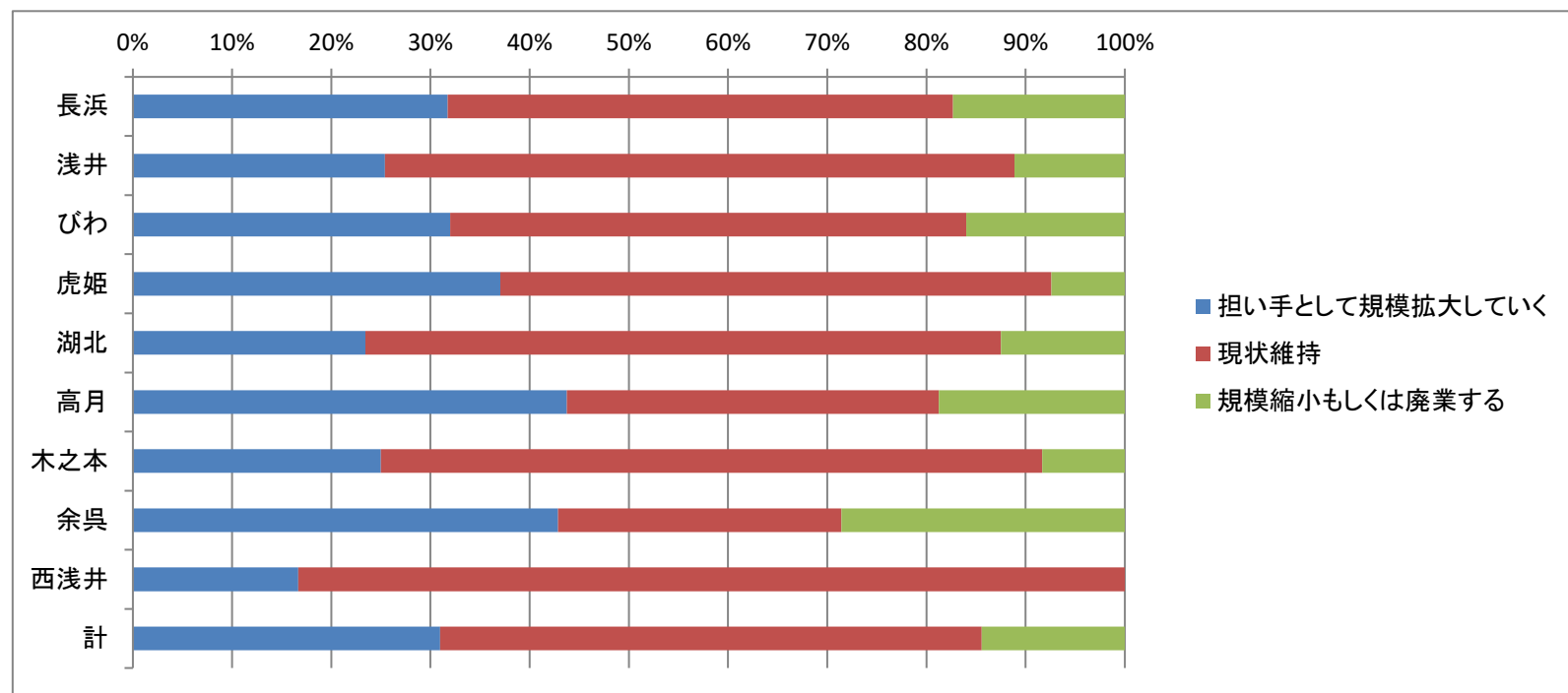
問7-③ 獣害を防止するため、自治会が対策を講じるためにどのような支援が必要です。該当番号に3つまで○印をつけてください。

地区	防護柵の資材確保	国や市からの獣害対策活動への助成の拡大	情報提供、情報交換	行政による捕獲の充実	捕獲用おりの充実	その他	無回答	全体
長浜	8	16	2	19	8	0	0	53
浅井	20	25	1	21	13	0	0	80
びわ	0	1	0	0	0	0	0	1
虎姫	1	0	0	2	2	0	0	5
湖北	7	10	2	6	5	1	0	31
高月	9	8	0	10	4	0	0	31
木之本	2	5	0	7	4	0	0	18
余呉	6	5	0	4	0	0	0	15
西浅井	3	6	0	5	2	0	0	16
計	56	76	5	74	38	1	0	250



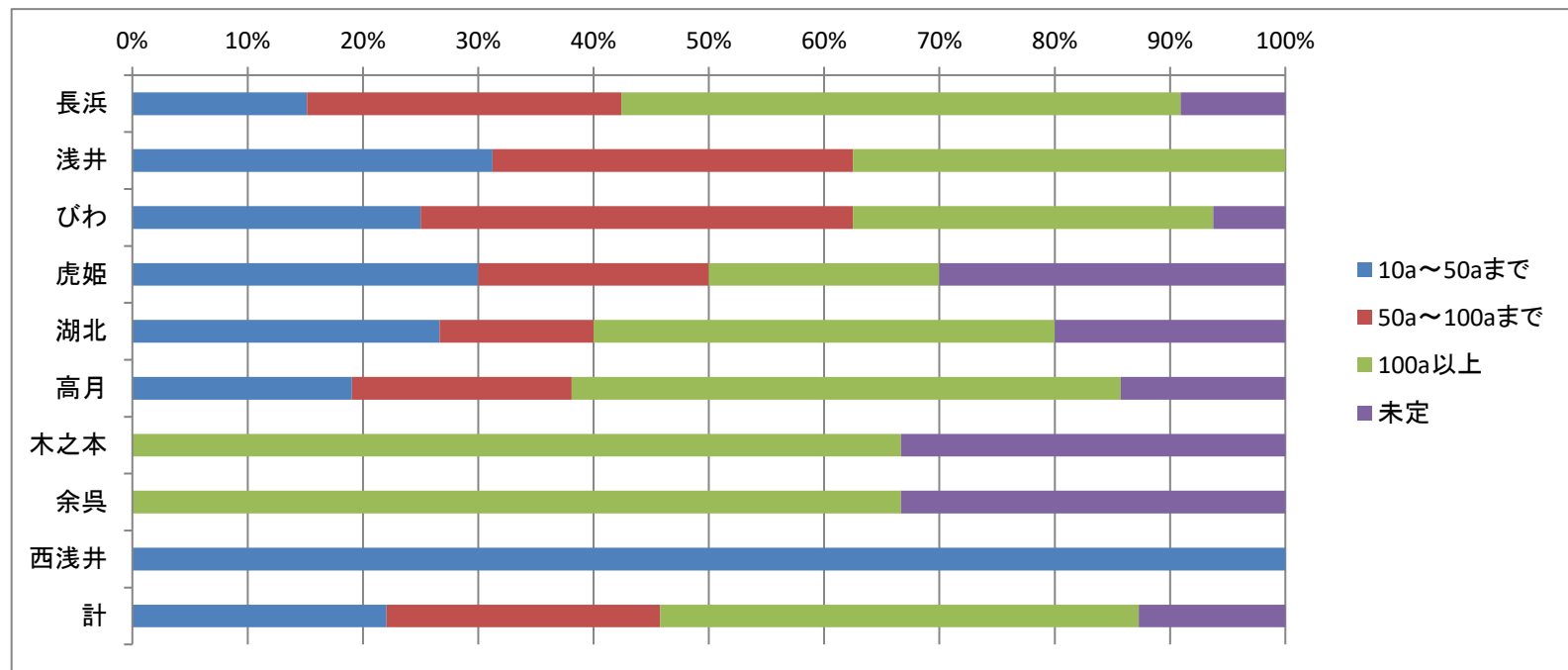
問8 今後の経営規模をどうしますか。該当する番号に○印をつけてください。

地区	担い手として規模拡大していく	現状維持	規模縮小もしくは廃業する	計	無回答	全体
長浜	33	53	18	104	5	109
浅井	16	40	7	63	2	65
びわ	16	26	8	50	5	55
虎姫	10	15	2	27	2	29
湖北	15	41	8	64	1	65
高月	21	18	9	48	1	49
木之本	3	8	1	12	1	13
余呉	3	2	2	7	1	8
西浅井	1	5	0	6	2	8
計	118	208	55	381	20	401



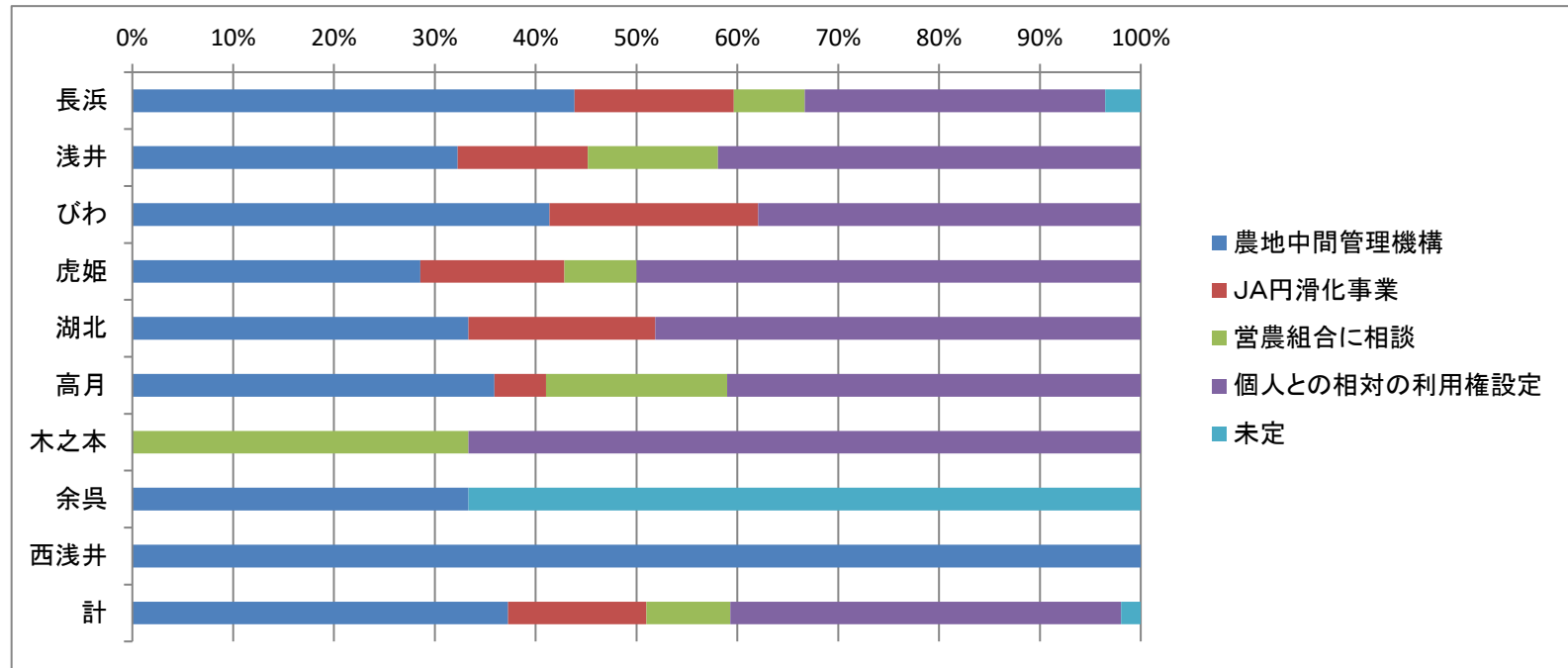
問9 耕作面積をどの程度拡大する予定ですか。(5年～10年先の見込みで)該当する番号に○印をつけてください。

地区	10a～50aまで	50a～100aまで	100a以上	未定	計	無回答	全体
長浜	5	9	16	3	33	0	33
浅井	5	5	6	0	16	0	16
びわ	4	6	5	1	16	0	16
虎姫	3	2	2	3	10	0	10
湖北	4	2	6	3	15	0	15
高月	4	4	10	3	21	0	21
木之本	0	0	2	1	3	0	3
余呉	0	0	2	1	3	0	3
西浅井	1	0	0	0	1	0	1
計	26	28	49	15	118	0	118



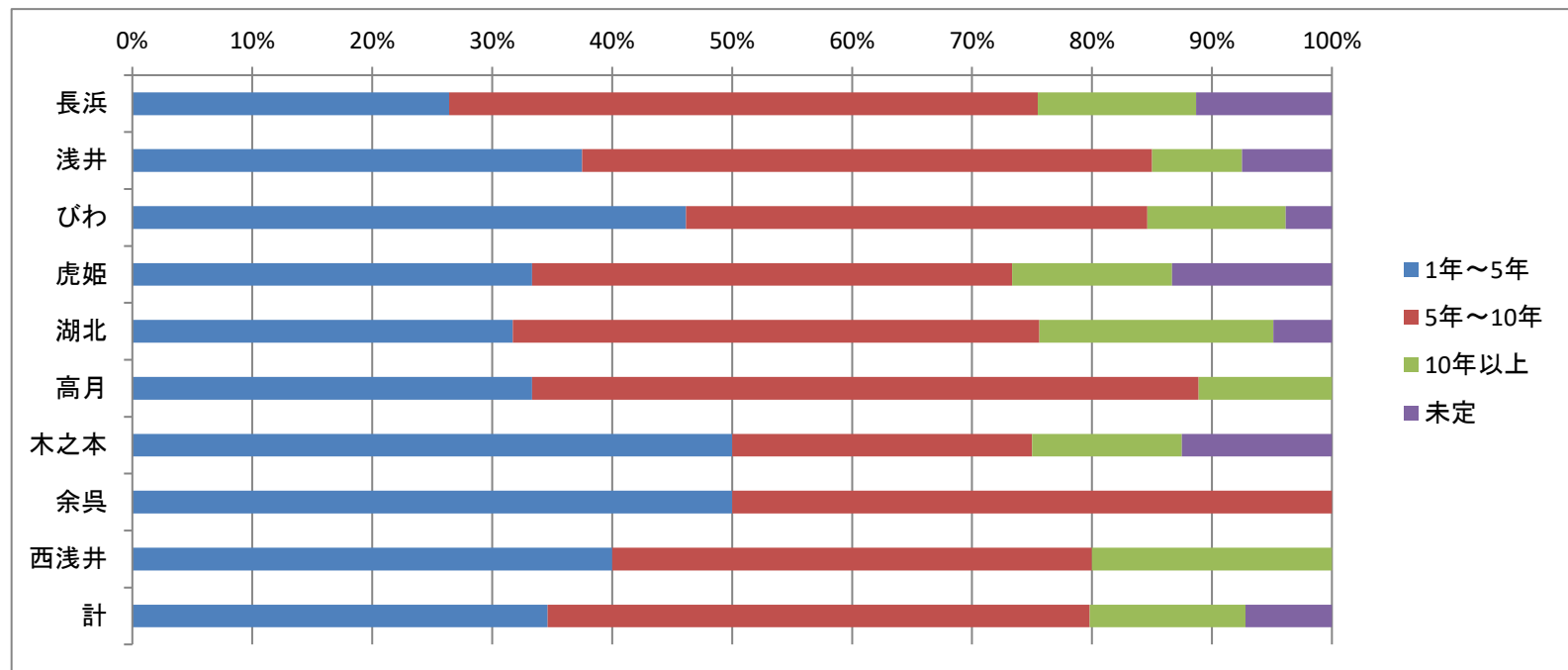
問9-② どのような手法により拡大する予定ですか。該当する番号に3つまで○印をつけてください。

地区	農地中間管理機構	JA円滑化事業	営農組合に相談	個人との相対の利用権設定	未定	無回答	全体
長浜	25	9	4	17	2	0	57
浅井	10	4	4	13	0	0	31
びわ	12	6	0	11	0	0	29
虎姫	4	2	1	7	0	0	14
湖北	9	5	0	13	0	0	27
高月	14	2	7	16	0	0	39
木之本	0	0	1	2	0	0	3
余呉	1	0	0	0	2	0	3
西浅井	1	0	0	0	0	0	1
計	76	28	17	79	4	0	204



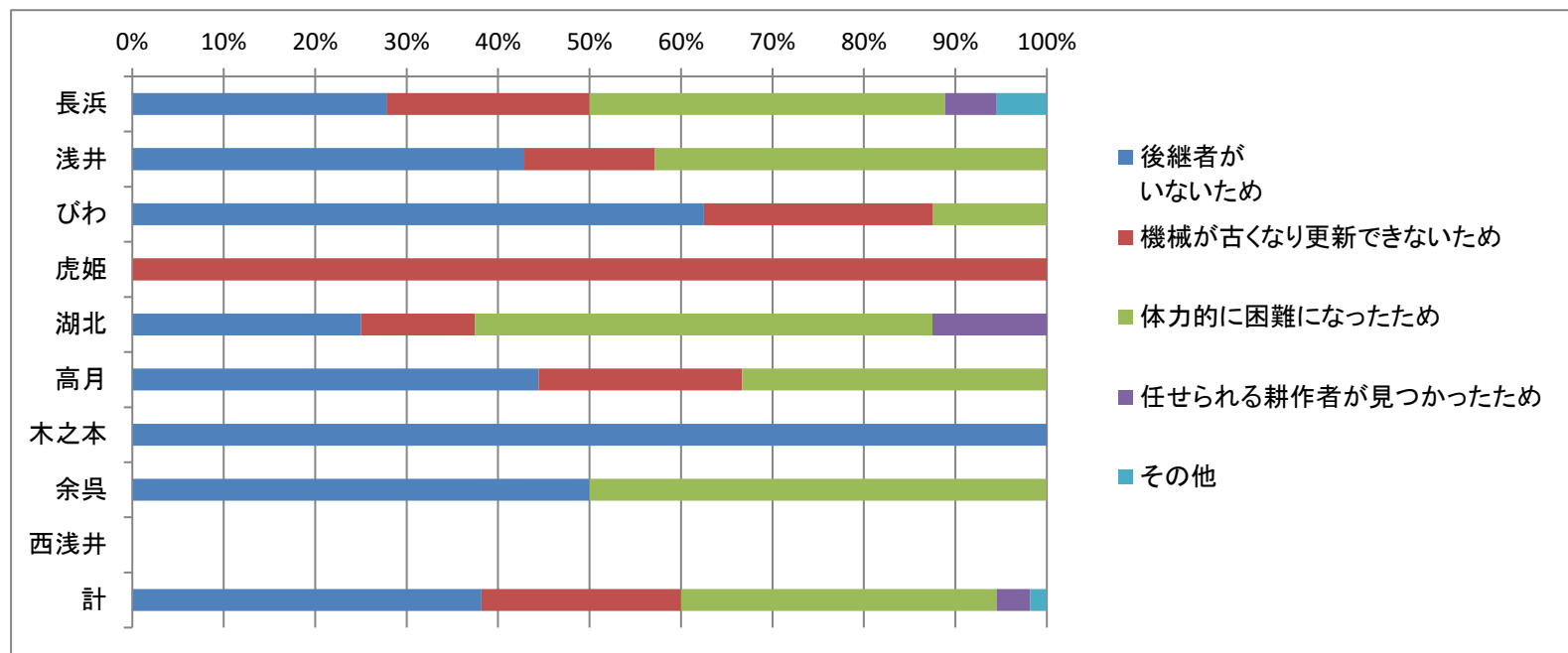
問10 何年程度現状を維持しようと考えていますか。該当する番号に○印をつけてください。

地区	1年～5年	5年～10年	10年以上	未定	計	無回答	全体
長浜	14	26	7	6	53	0	53
浅井	15	19	3	3	40	0	40
びわ	12	10	3	1	26	0	26
虎姫	5	6	2	2	15	0	15
湖北	13	18	8	2	41	0	41
高月	6	10	2	0	18	0	18
木之本	4	2	1	1	8	0	8
余呉	1	1	0	0	2	0	2
西浅井	2	2	1	0	5	0	5
計	72	94	27	15	208	0	208



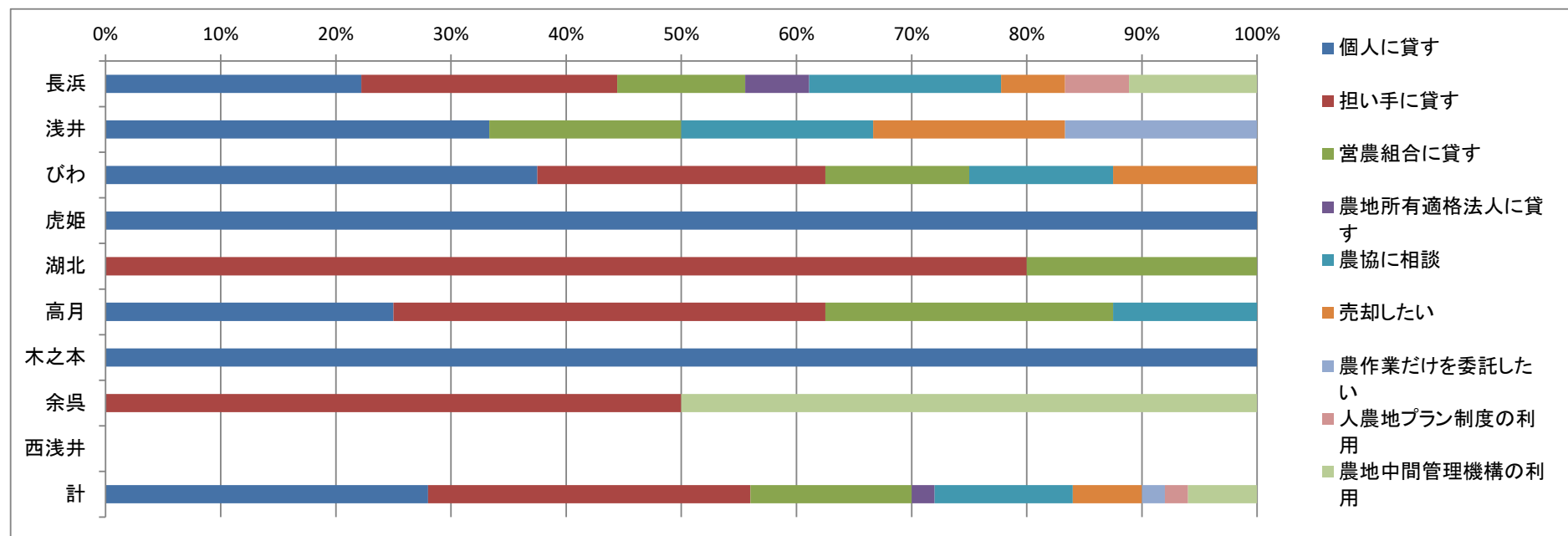
問11 規模縮小、廃業を考える大きな理由を記入してください。該当する番号に○印をつけてください。

地区	後継者がいないため	機械が古くなり更新できないため	体力的に困難になったため	任せられる耕作者が見つかったため	その他	計	無回答	全体
長浜	5	4	7	1	1	18	0	18
浅井	3	1	3	0	0	7	0	7
びわ	5	2	1	0	0	8	0	8
虎姫	0	2	0	0	0	2	0	2
湖北	2	1	4	1	0	8	0	8
高月	4	2	3	0	0	9	0	9
木之本	1	0	0	0	0	1	0	1
余呉	1	0	1	0	0	2	0	2
西浅井	0	0	0	0	0	0	0	0
計	21	12	19	2	1	55	0	55



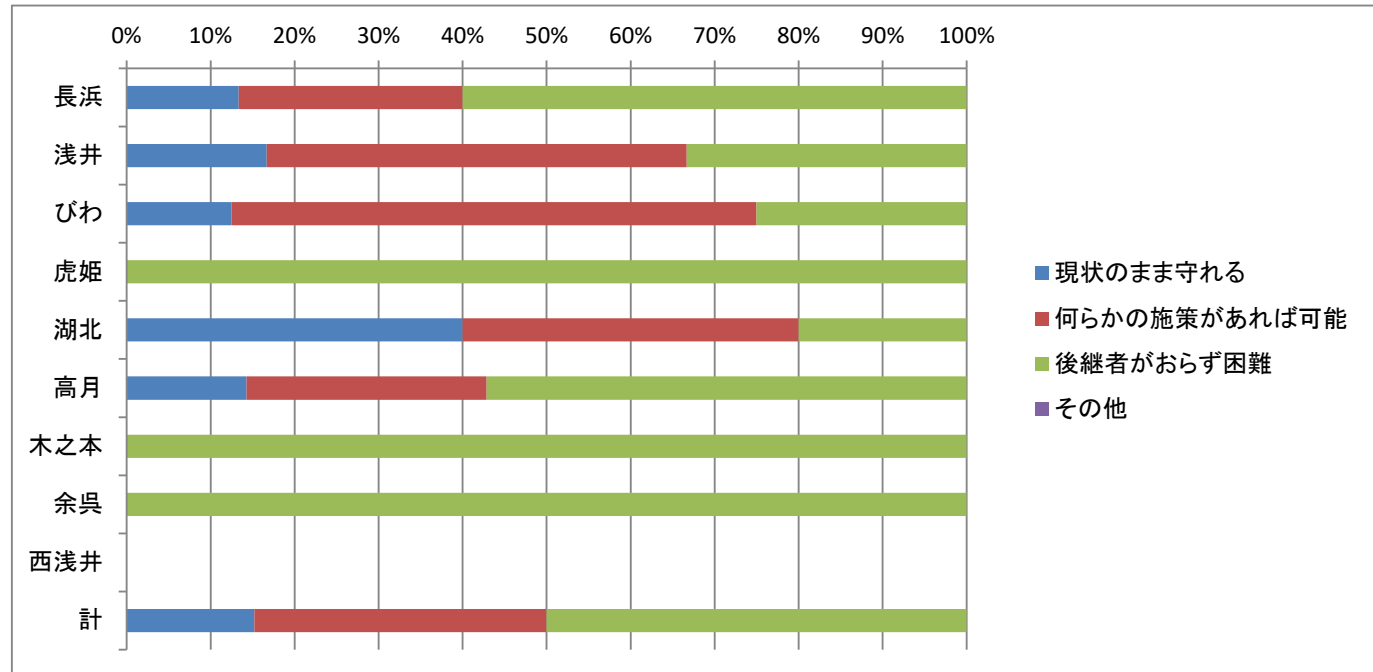
問11-② 規模縮小、廃業する場合農地をどうしますか。該当する番号に○印をつけてください。

地区	個人に貸す	担い手に貸す	営農組合に貸す	農地所有適格法人に貸す	農協に相談	売却したい	農作業だけを委託したい	人農地プラン制度の利用	農地中間管理機構の利用	計	無回答	全体
長浜	4	4	2	1	3	1	0	1	2	18	0	18
浅井	2	0	1	0	1	1	1	0	0	6	1	7
びわ	3	2	1	0	1	1	0	0	0	8	0	8
虎姫	2	0	0	0	0	0	0	0	0	2	0	2
湖北	0	4	1	0	0	0	0	0	0	5	3	8
高月	2	3	2	0	1	0	0	0	0	8	1	9
木之本	1	0	0	0	0	0	0	0	0	1	0	1
余呉	0	1	0	0	0	0	0	0	1	2	0	2
西浅井	0	0	0	0	0	0	0	0	0	0	0	0
計	14	14	7	1	6	3	1	1	3	50	5	55



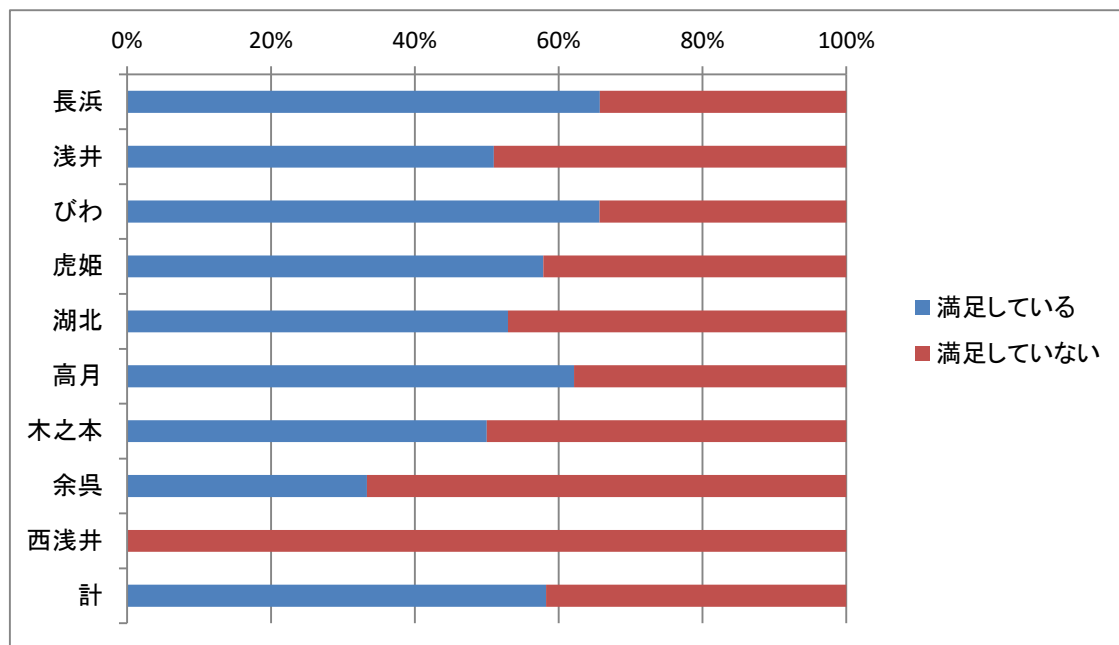
問11-③ 将来、集落(地域)ぐるみで農地を守れますか。該当する番号に○印をつけてください。

地区	現状のまま守れる	何らかの施策があれば可能	後継者がおらず困難	その他	計	無回答	全体
長浜	2	4	9	0	15	3	18
浅井	1	3	2	0	6	1	7
びわ	1	5	2	0	8	0	8
虎姫	0	0	2	0	2	0	2
湖北	2	2	1	0	5	3	8
高月	1	2	4	0	7	2	9
木之本	0	0	1	0	1	0	1
余呉	0	0	2	0	2	0	2
西浅井	0	0	0	0	0	0	0
計	7	16	23	0	46	9	55



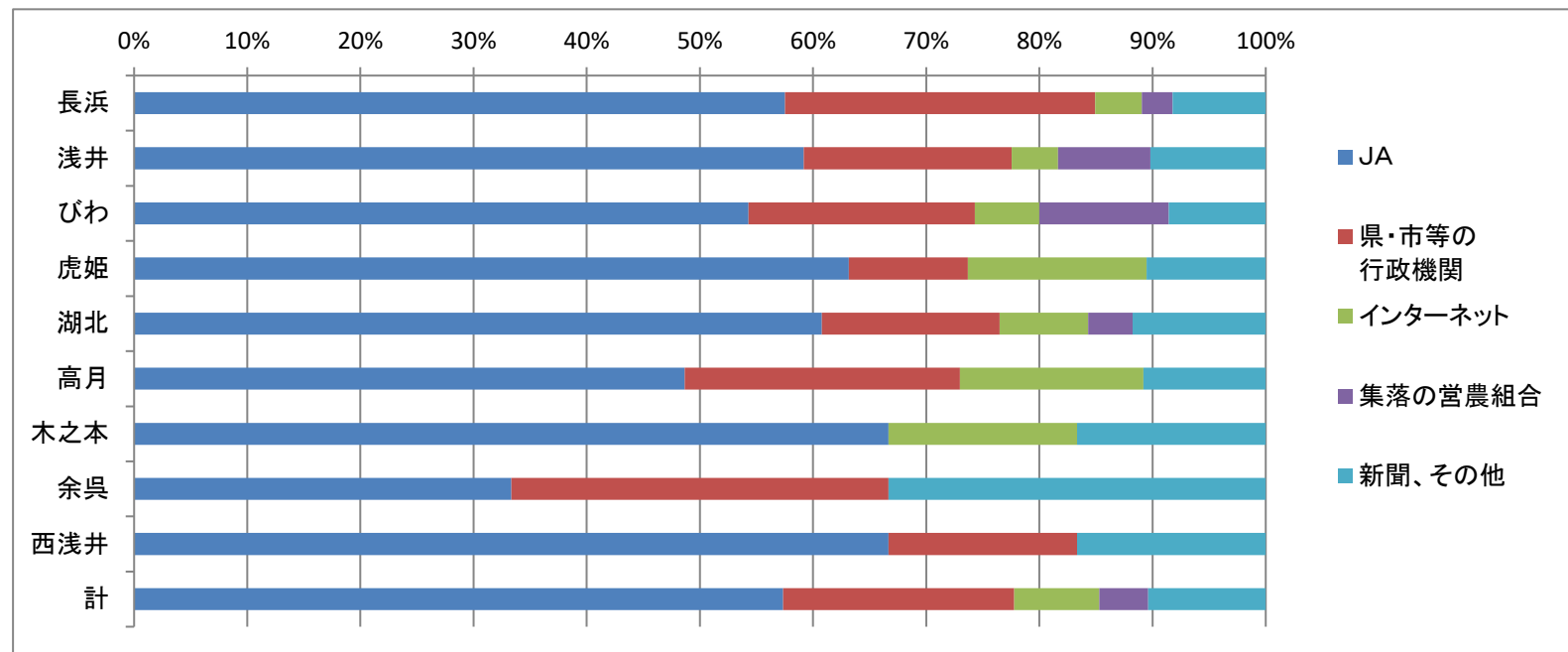
問12(情報の取得) 農業に関する情報の取得について満足されていますか。

地区	満足している	満足していない	計	無回答	全体
長浜	48	25	73	13	86
浅井	26	25	51	5	56
びわ	23	12	35	7	42
虎姫	11	8	19	6	25
湖北	27	24	51	5	56
高月	23	14	37	2	39
木之本	3	3	6	5	11
余呉	1	2	3	2	5
西浅井		3	3	3	6
計	162	116	278	48	326



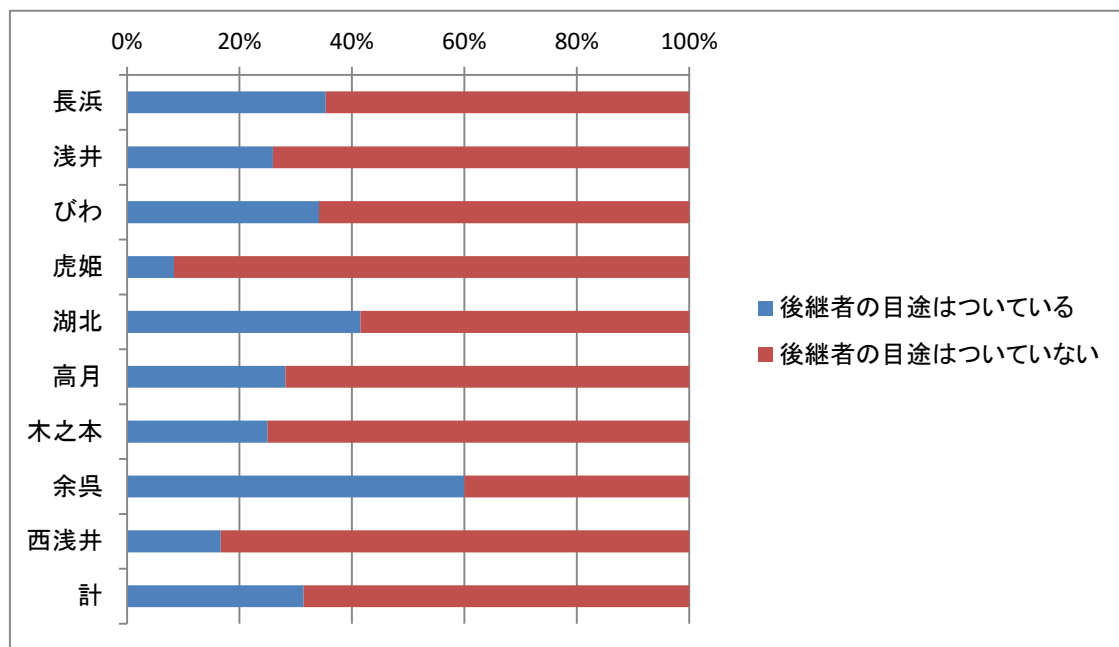
問12(入手先) 情報の主な入手先はどこですか。

地区	JA	県・市等の 行政機関	インターネッ ト	集落の営農 組合	新聞、その他	計	無回答	全体
長浜	42	20	3	2	6	73	13	86
浅井	29	9	2	4	5	49	7	56
びわ	19	7	2	4	3	35	7	42
虎姫	12	2	3	0	2	19	6	25
湖北	31	8	4	2	6	51	5	56
高月	18	9	6	0	4	37	2	39
木之本	4	0	1	0	1	6	5	11
余呉	1	1	0	0	1	3	2	5
西浅井	4	1	0	0	1	6	0	6
計	160	57	21	12	29	279	47	326



問13 後継者の目途はついてますか。該当する番号に○印をつけてください。

地区	後継者の 目途はつ いている	後継者の 目途はつ いていない	計	無回答	全体
長浜	29	53	82	4	86
浅井	14	40	54	2	56
びわ	14	27	41	1	42
虎姫	2	22	24	1	25
湖北	22	31	53	3	56
高月	11	28	39	0	39
木之本	2	6	8	3	11
余呉	3	2	5	0	5
西浅井	1	5	6	0	6
計	98	214	312	14	326



問14 農業経営を継続するため必要なことは何ですか。該当する番号に3つまで○印をつけてください。

地区	米価の安定	農業機械更新への助成	農産物のブランド化と販売戦略	鳥獣害対策強化により安心して耕作できる環境	農地集積化の促進	農産物の付加価値を高める技術指導・情報の入手	担い手育成・支援の充実	SNS等を利用した情報発信	農業労働力の確保	全体
長浜	72	55	25	9	17	17	16	3	17	231
浅井	50	40	20	11	7	9	10	3	10	160
びわ	34	30	6	0	19	4	8	1	9	111
虎姫	19	16	5	0	4	5	2	0	4	55
湖北	46	44	9	4	11	11	22	1	10	158
高月	33	30	8	4	5	9	7	2	11	109
木之本	8	3	3	6	1	1	6	1	0	29
余呉	3	3	0	2	1	0	1	0	2	12
西浅井	5	2	2	5	1	0	2	0	1	18
計	270	223	78	41	66	56	74	11	64	883

