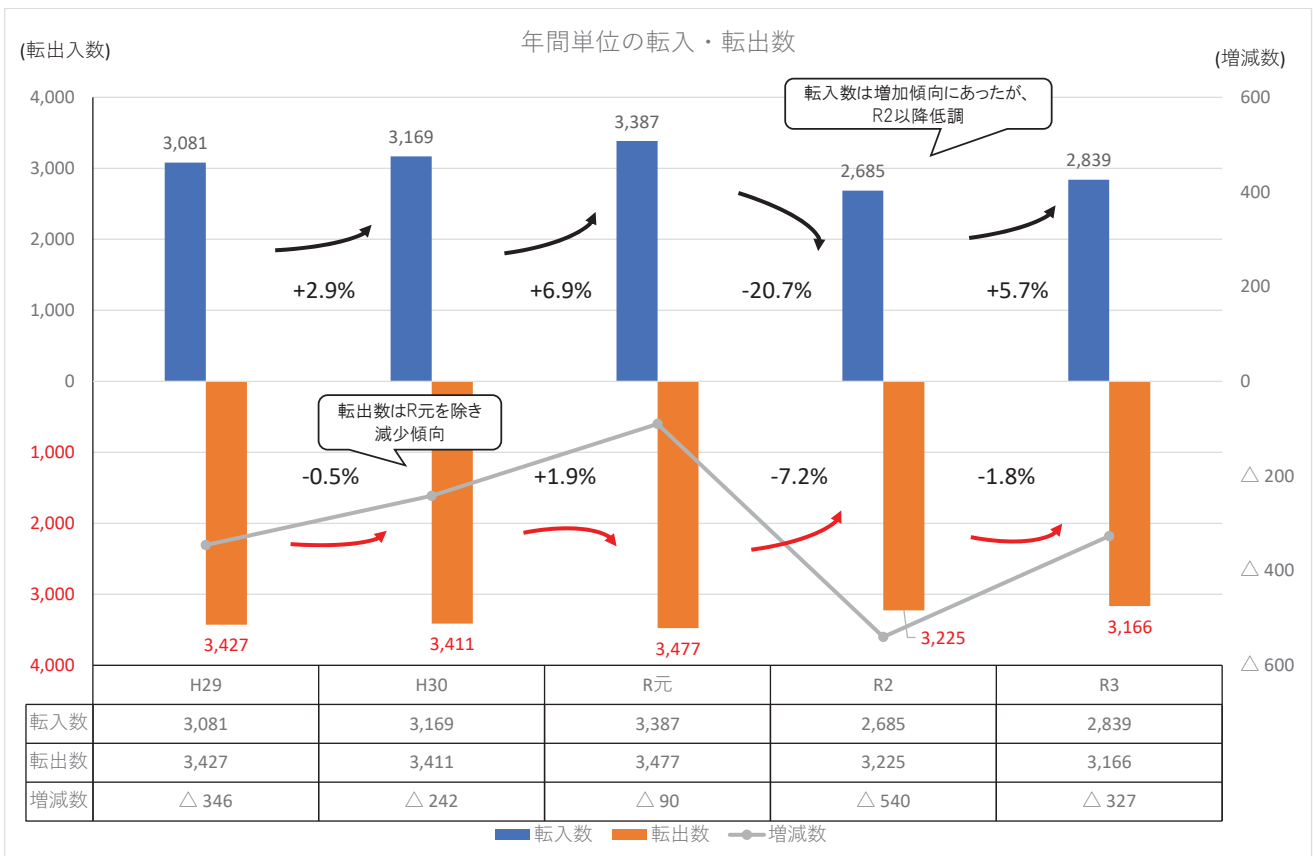
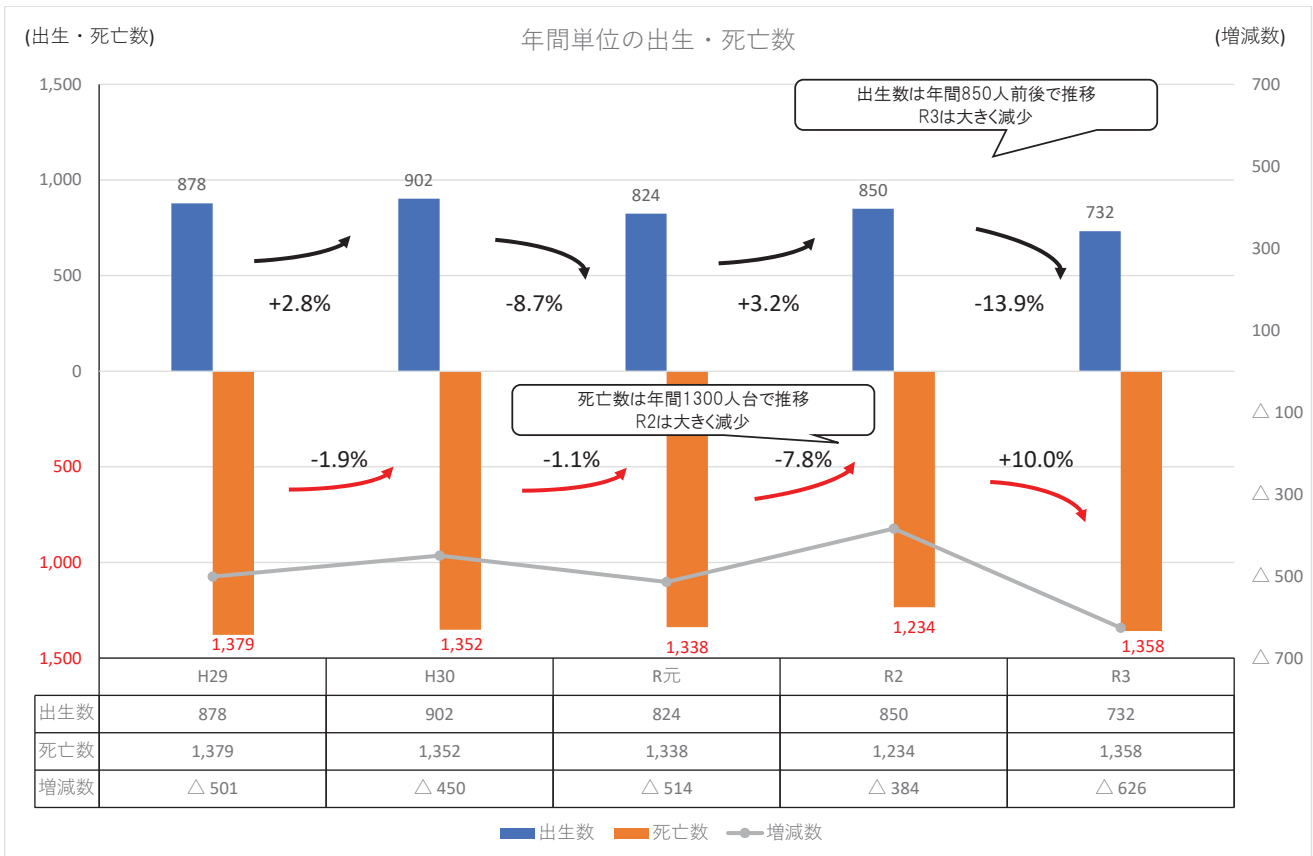
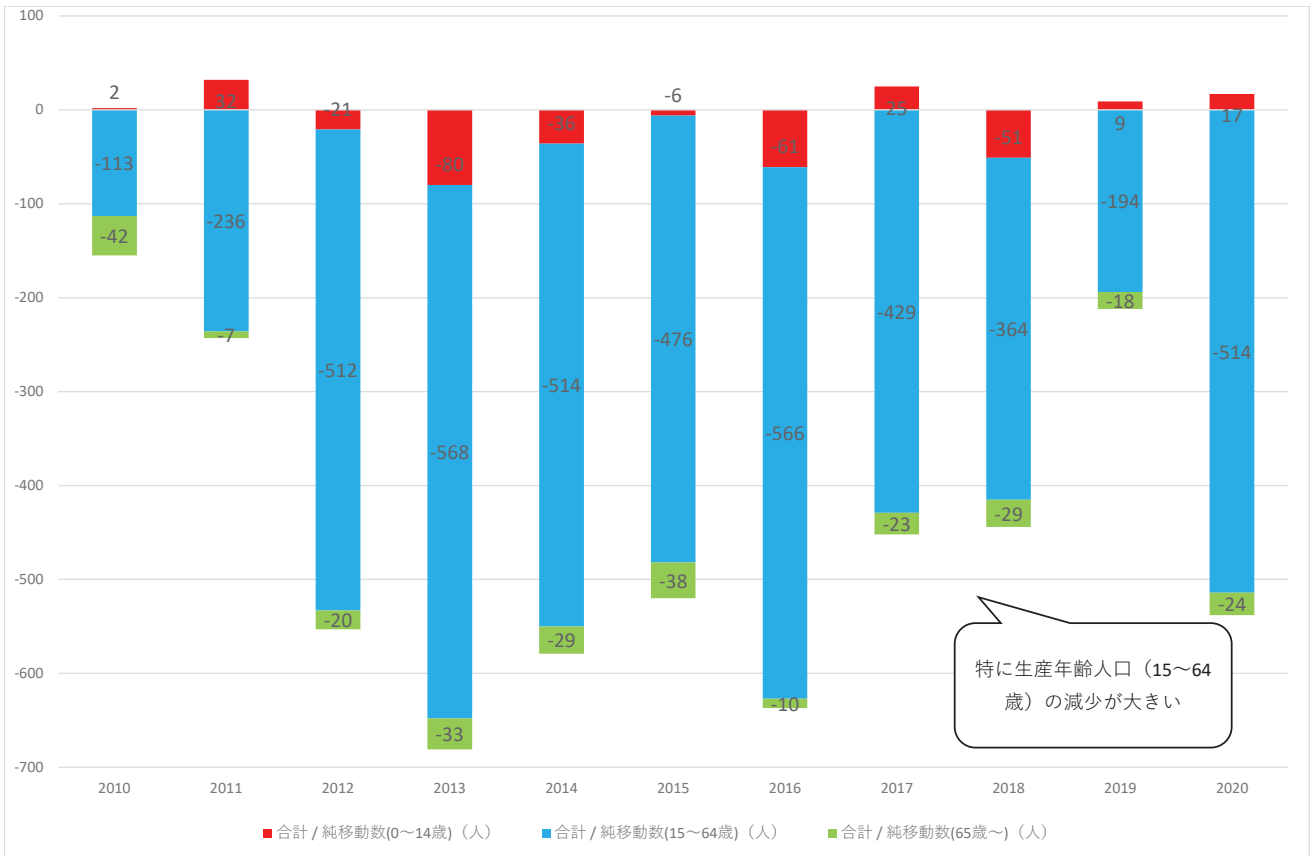


長浜市の人口動態等について

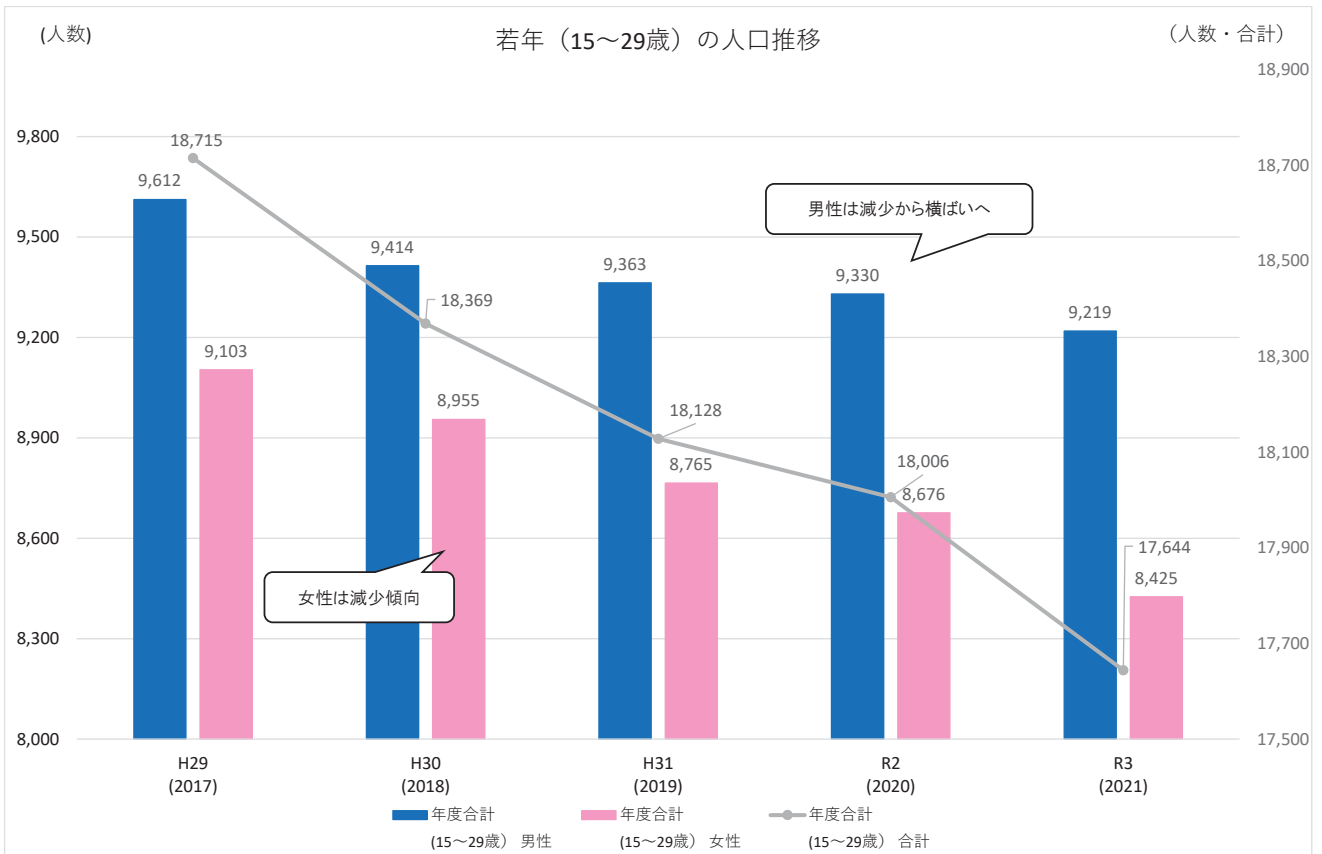
長浜市の現状の人口動向



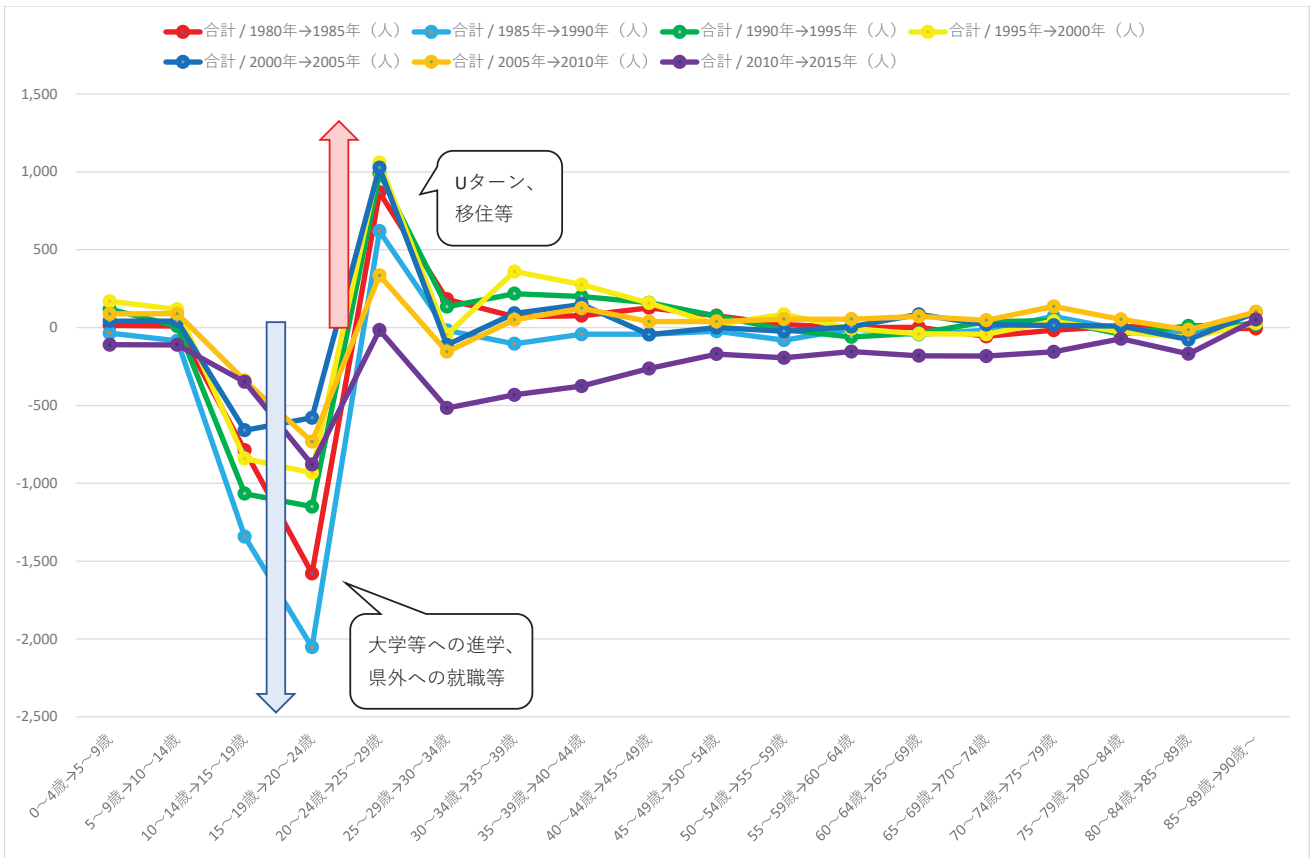
年齢階級別純移動数



出典：総務省「住民基本台帳人口移動報告」



年齢階級別純移動数の時系列分析



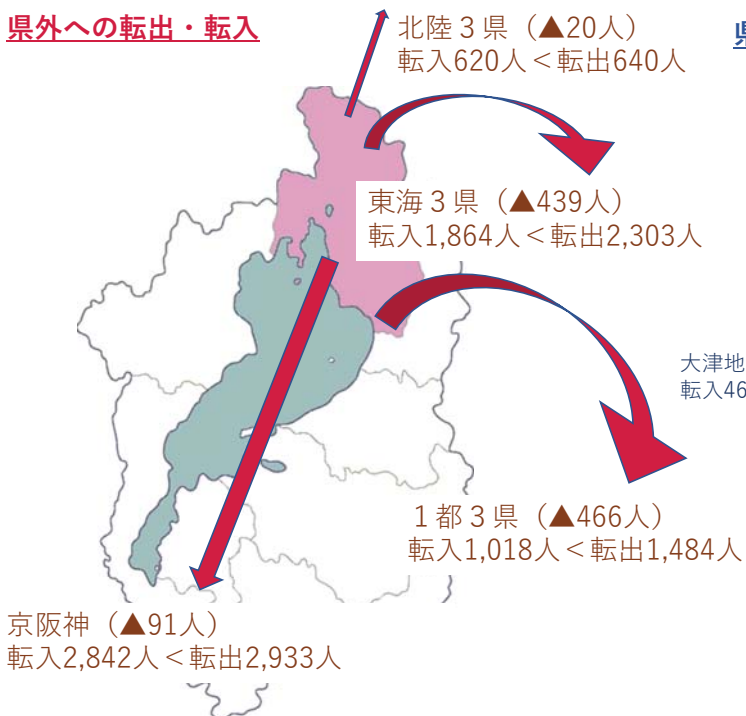
出典：総務省「国勢調査」、厚生労働省「都道府県別生命表」

転入・転出の状況 (2017.1-2021.12)

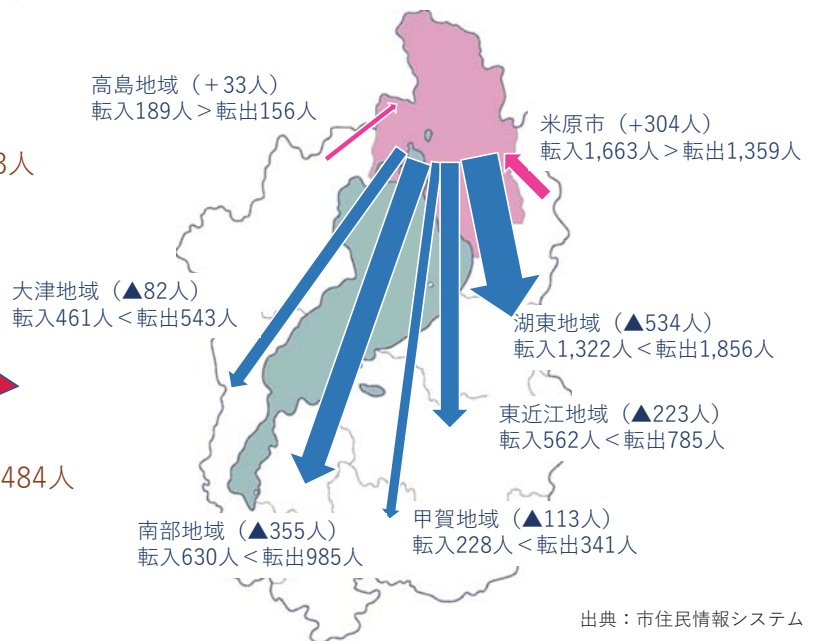
転入数：13,354人 (県外8,299人、県内5,055人)
 転出数：15,239人 (県外9,214人、県内6,025人)
 増減：▲1,885人 (県外▲915人、県内▲970人)

※海外の転入出・転入元未記入を除く

県外への転出・転入

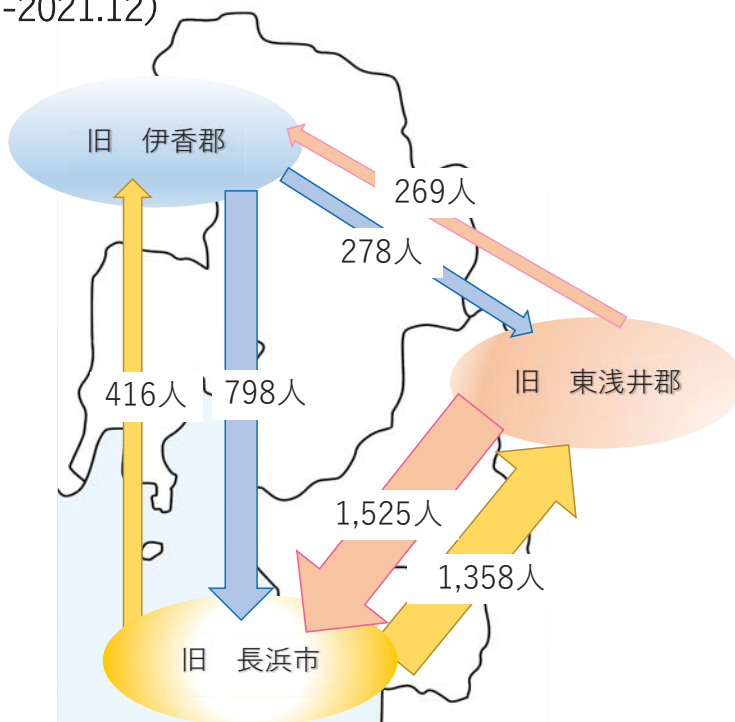


県内への転出・転入



出典：市住民情報システム

市内移動（転居）状況 (2017.1-2021.12)



旧市町名	転入 (人)	転出 (人)	増減 (人)
長浜市	2,323	1,774	+549
浅井町	853	903	▲ 50
びわ町	276	302	▲ 26
虎姫町	359	346	+13
湖北町	387	482	▲ 95
高月町	583	523	+60
木之本町	262	512	▲ 250
余呉町	78	204	▲ 126
西浅井町	109	184	▲ 75
合計	5,230		

出典：市住民情報システム