

### 高月福祉ステーション屋根等改修工事 設計図

令和 4 年 5 月

**I 工事概要**

1. 工事場所 **長浜市高月町西物部**
2. 敷地面積 **—**
3. 工事種目 **屋根改修工事**
4. 工事内容
  - 金属屋根の塗膜防水
  - 金属屋根の劣化部分の補修
  - 内樋の塗膜防水

**II 建築改修工事仕様**

1. 共通仕様  
図面及び特記仕様書に記載されていない事項は、国土交通省大臣官庁官庁建築部監修の「公共建築改修工事標準仕様書（建築工事編）（平成31年版）」（以下、「改修仕様」という。）により、また、改修仕様に記載されていない事項は「公共建築改修工事標準仕様書（建築工事編）（平成31年版）」（以下、「仕様」という。）による。
2. 特記仕様  
(1) 項目は、番号に○印の付いたものを適用する。  
(2) 特記事項は、○印の付いたものを適用する。  
○印の付かない場合は、●印の付いたものを適用する。  
○印と●印の付いた場合は、共に適用する。  
(3) 特記事項に記載の（ ）内表示番号は、改修仕様の当該項目、当該図又は当該表を示す。  
(4) 特記事項に記載の（ ）内表示番号は、仕様の当該項目、当該図又は当該表を示す。

② 仮設工事

1 騒音・粉じん対策  
2 足場等  
3 仮設養生仕  
4 工事用水・電気  
5 工事中の注意事項

③ 防水改修工事

① 屋根防水改修  
② シーリング

④ 外壁改修工事

1 RC改修  
2 ALC改修  
3 仕上材料仕  
4 タイル張り  
5 タイルペンニング

1 騒音・粉じん対策 (2.1.3)  
2 足場等 (2.2.1)  
3 仮設養生仕 (2.1.3)  
4 工事用水・電気  
5 工事中の注意事項

当該施設は高齢者対象の施設であるため工事中の安全管理には十分注意すること。朝夕に施設利用者の送迎があるため施設利用者の安全には十分注意すること。

① 屋根防水改修 (表3.1.1)  
② シーリング (表3.7.1)  
3 とい (3.8.2)  
4 笠木  
5 屋根  
6 水切り

軒とい受金物 取付間隔 350mm以下  
屋内配管の防露 有り 無し  
壁とい補修 有り 無し

1 RC改修 (4.3.1)  
2 ALC改修 (4.4.1)  
3 仕上材料仕 (4.6.5)  
4 タイル張り (4.6.7, 8)  
5 タイルペンニング (4.4.13, 14)

⑤ 建具改修工事

1 改修工法  
2 アルミニウム製建具  
3 網戸  
4 鋼製建具  
5 鋼製重量建具  
6 建具用金物  
7 自動ドア調整装置  
8 重量シャッター  
9 軽量シャッター  
10 ガラス留め  
11 ガラスフィルム  
12 錠鍵

⑥ 内装改修工事

1 改修後の床の清掃  
2 ビニル床シート (FS)  
3 ビニル床タイル (KT)  
4 タイルカーペット  
5 フローリング  
6 畳  
7 ボード・合板  
8 壁紙

① 建具改修工事 (5.1.3)  
② アルミニウム製建具 (表5.2.1)  
③ 網戸 (5.2.3)  
④ 鋼製建具 (表5.2.1)  
⑤ 鋼製重量建具 (表5.2.1)  
⑥ 建具用金物 (5.7.4)  
⑦ 自動ドア調整装置 (表5.8.3)  
⑧ 重量シャッター (5.11.2)  
⑨ 軽量シャッター (5.11.4)  
⑩ ガラス留め  
⑪ ガラスフィルム  
⑫ 錠鍵 (6.9.2)

外部に面する建具 (表5.2.1)  
種別 耐風圧性 気密性 水密性 特見込み (mm) 施工箇所  
A種 S-4 A-3 70 図示  
B種 S-5 W-4 図示  
C種 S-6 A-4 W-5 100

外部に面する建具 (表5.2.1)  
種別 耐風圧性 気密性 水密性 特見込み (mm) 施工箇所  
A種 S-4 A-3 70 図示  
B種 S-5 W-4 図示  
C種 S-6 A-4 W-5 100

① 改修後の床の清掃 (6.2.2)  
② ビニル床シート (FS) (6.8.2)  
③ ビニル床タイル (KT) (6.8.2)  
④ タイルカーペット (6.9.2)  
⑤ フローリング (6.11.2)  
⑥ 畳 (6.12.2)  
⑦ ボード・合板 (6.13.2)  
⑧ 壁紙 (6.14.2)

種別 A種 B種 C種 D種 KT-II  
種類 A種 B種 C種 D種 KT-II

種別 記号 厚さ (mm) 規格等  
けい酸カルシウム板 FK タイプ2 (無石棉) 6 8  
ロックウール化粧吸音板 DR ※フラットタイプ 凹凸タイプ (※9・12) (※12 (不燃)・15)

○セッコウボード GB-R ※2,5 (不燃) 9,5 (準不燃)  
化粧セッコウボード GB-D ※9,5 (準不燃) 9,5 (不燃) 12,5 (不燃)  
化粧セッコウボード (杉皮紙) GB-D(S) ※9,5 (準不燃) 12,5 (不燃)  
不燃繊維セッコウボード GB-NC 9,5 (不燃・化粧) 9,5 (不燃・素地)  
シーリングセッコウボード GB-S 12,5 (不燃)  
強化セッコウボード GB-F 12,5 (不燃) 15,0 (不燃) 21,0 (不燃)  
化粧セッコウボード GB-D ※9,5 (準不燃) 9,5 (不燃) 12,5 (不燃)  
化粧セッコウボード (杉皮紙) GB-D(S) ※9,5 (準不燃) 12,5 (不燃)

9 化粧ビニルシート  
10 ラミネ化粧板  
11 断熱材  
12 タイル  
13 セルフレッキング材  
14 天井下アンカー  
15 壁LGS  
16 床見切り

3M ダイノックフィルム 同等品  
アイカ工業 セラール セルサス 同等品  
グラスウール 密度 (kg/m<sup>3</sup>) 16 ※24 32  
ポリスチレンフォーム2種 b +50 (採光取り窓部) (6.16.3~4)  
凡例名 大きさ 設備 備考  
タイル1 150x150 有 無 INX ビアツォX 同等品  
タイル2 10x10 有 無 INX ジュエリーモザイク 同等品  
材料 ※セメント系 ・セッコウ系 (6.17.2)  
標準塗厚 ・10 ※15 ・20 (6.17.3)  
木材専用取付金物 もくねじハンガーB (最大荷重90kgf) 翰サワタ 同等品以上  
スタッド90形  
床見切り切2 (化粧シート仕様) 朝大建工業同等品  
※捨て貼りにて高さ調整

⑦ 塗装改修工事

① 下地調整 (7.2.2~7) (表7.2.1~7)  
下地面の種類 下地調整の種類 備考  
木部 RA種 RB種  
鉄骨面 RA種 RB種  
垂れめっき面 RA種 RB種  
垂れめっき面 (鋼製建具) RB種 RC種  
モルタル、プラスチック RA種 RB種  
コンクリート、ALCパネル面 RA種 RB種 (2-U), (2-ASE) 及び (2-FUE) は除く  
セッコウボード、その他ボード面 RA種 RB種  
既存モルタル下地面等のひび割れ部の補修 (表7.2.4~6)  
行わない 行う

⑧ 環境配慮改修工事

1 アスベスト分析 (8.1.1)  
行う (下表による)  
部位、材料名など 調査方法 (1材料あたりの試料数)  
※定性分析 (※1・3) ※定量分析 (※1・3)

⑩ その他工事

1 トイレブース (20.2.5)  
2 階上げ止り (20.2.6)  
3 フラインド (20.2.12)  
4 ロールスクリーン (20.2.13)  
5 カーテン (20.2.14)  
6 カーテンレール (20.2.14)  
7 天井点検口 (設置工事)

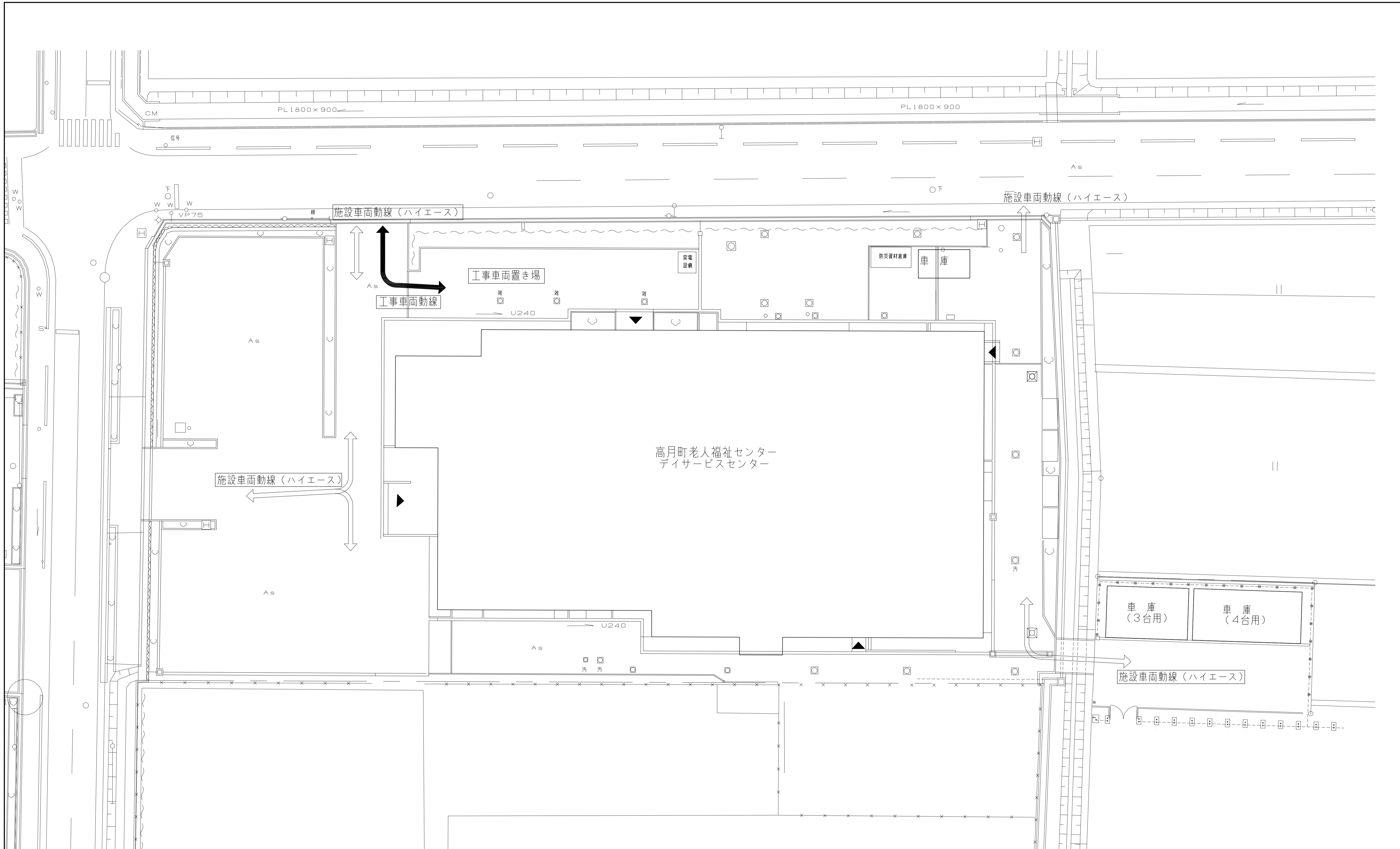
表面仕上げ材 ※メラミン樹脂系化粧板 ・ポリ樹脂系化粧板 (20.2.5)  
ドアエッジ ※指防止型 ・3の字型  
足形状 ※幅木型 ・足金物型  
※ステンレス製ゴム入り ・アルミ製ゴム入り ・発泡製ゴム入り (20.2.6)  
取り付けは接着併用ビス留めとする。  
※既存品再利用 (※脱着・養生) ・新設 (20.2.12)  
形式 種類 スラット仕様  
※構造 ※ギア式 ・コード式 ・操作棒式 ※アルミ製25mm ・アルミ製15mm  
・電動  
・型式 ※2本コード ・1本コード ※ポリエステル ・ガラス繊維 ・アルミ  
操作 ・コード式 ・チェーン式 (20.2.13)  
仕様 ※レースドレープ ・ドレープ ・スクールカーテン (20.2.14)  
形式 ※引分 ・片引  
操作 ・電動 ・引きも ※手引  
ひだ フランスひだ (三つひだ) ※箱ひだ (二つひだ) ・プレーンひだ  
材料 ・鋼板 ・ステンレス板 ・アルミ板ロール ※アルミ成型 (20.2.14)  
強さ区分 (JIS A 4802) ・10-60 ※10-90  
形状 ※鋼線タイプ ・目地タイプ

工事建物

長浜市 NAAGAHAMA

高月福祉ステーション屋根等改修工事

DRAIVING NAME A1-SCALE A3-SCALE No. 14032205  
特記仕様書 A 1 / 6

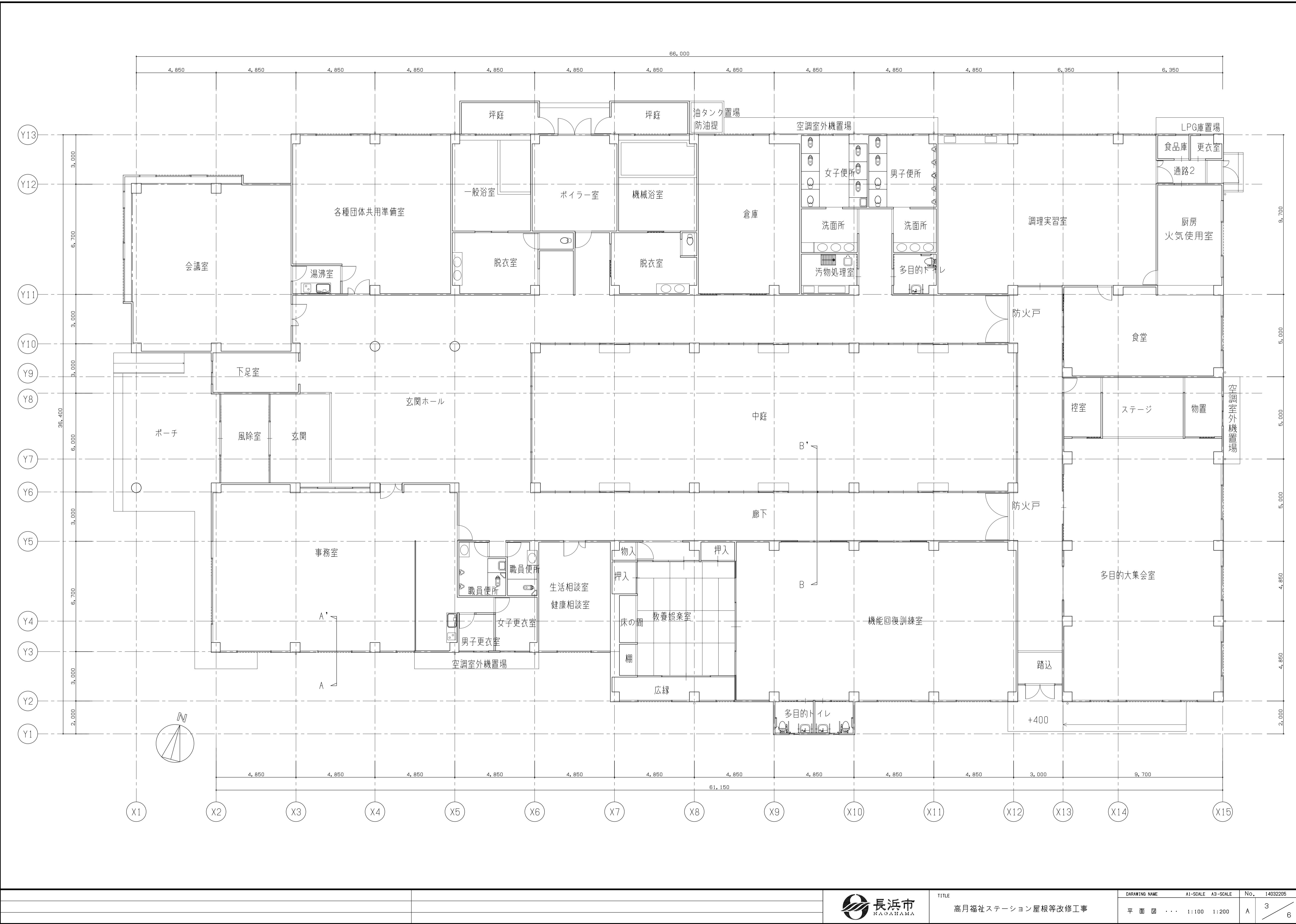


ダブルクリックでマルチテキストにて文字入力できるようになります。



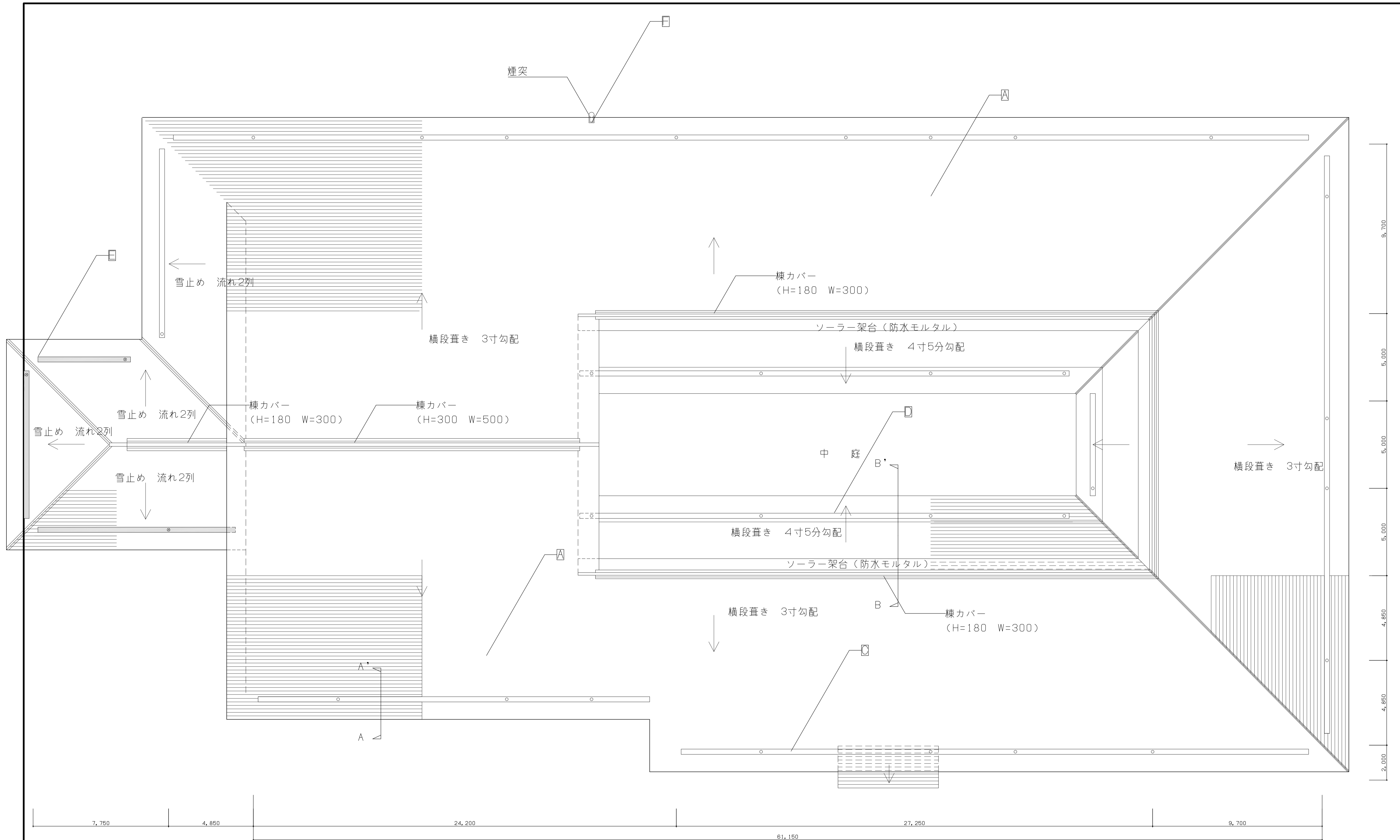
TITLE  
高月福祉ステーション屋根等改修工事

DRAWING NAME	A1-SCALE	A3-SCALE	No.	14032205
配置図	1:200	1:400	A	2 / 6



TITLE  
高月福祉ステーション屋根等改修工事

DRAWING NAME	A1-SCALE	A3-SCALE	No.	14032205
平面図	1:100	1:200	A	3
				6



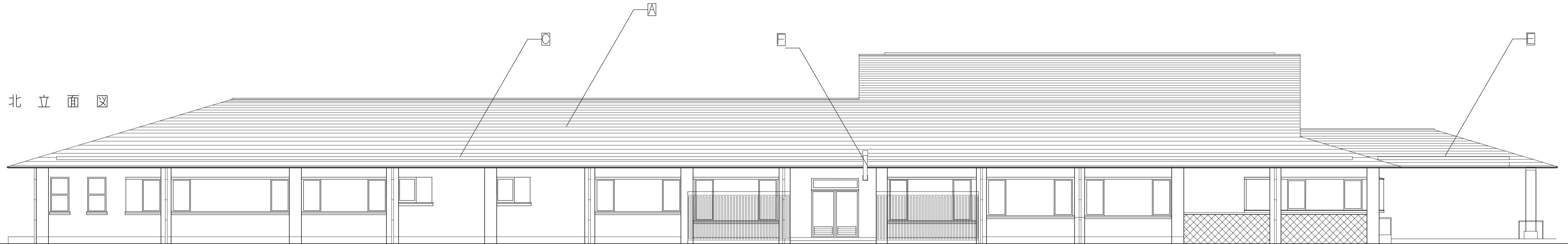
既存樋凡例

- 鋳鉄製ドレイン φ100
- ステンレス製自在ドレイン φ100
- 塗膜防水 (平面 72.5 立面 72.0) 下地モルタル塗り
- ▨ 谷コイル 70.5加工 (FB-40×4.5@450 木毛版 720 ルーフィング22kg)

南立面図



北立面図



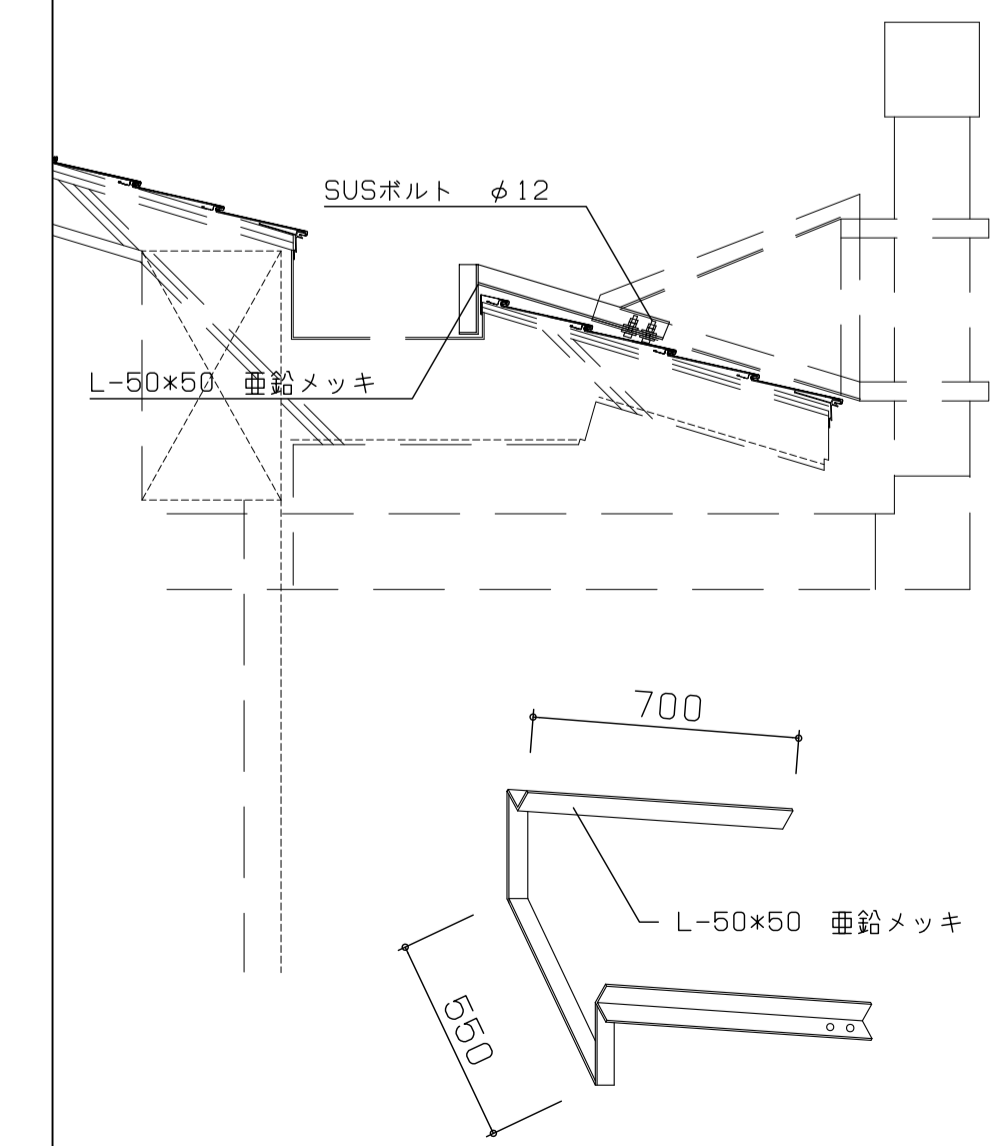
既設仕上げ表

部位	記号	内容
屋根	A	フッ素樹脂鋼板 t0.4 積段葺き 働き幅230以上 山高15以上
		下地 : 均しモルタル t20の上鋼製垂木φ500
		: 硬質木毛セメント板ア25 アスファルトルーフィング940
小屋裏換気孔	B	スチール製 デュラクロン焼付
樋	C	内樋 W=500 : モルタル下地 塗膜防水
	D	内樋 W=300 : モルタル下地 塗膜防水
	E	内樋 W=300 : 谷コイル t0.5
煙突金物	F	L型アンクル デュラクロン焼付

改修仕上げ表

部位	記号	内容
屋根	A	既設鋼板部全て 全面防水塗装 (屋根腐食部約30か所の穴埋め補修を見込むこと)
		: 高弾性厚膜アクリルゴム系防水・防錆工法
		: 鋼板取り合い部等ポリウレタンシール材充填 参考L=12,000m程度
小屋裏換気孔	B	下地補修の上高弾性厚膜アクリルゴム系防水・防錆工法(端部シール共)
樋	C	下地補修の上高弾性厚膜アクリルゴム系防水工法(端部シール共)
	D	下地補修の上高弾性厚膜アクリルゴム系防水工法(端部シール共)
	E	下地補修の上高弾性厚膜アクリルゴム系防水・防錆工法(端部シール共)
煙突取付金物	F	既設金物を一時脱着の上追加金物取付(既設ボルト取付部板金補修共 200×200×4ヶ所)

煙突取付金物改修参考図 1:20



△ 屋根取り合い部コーキング打替えのこと。

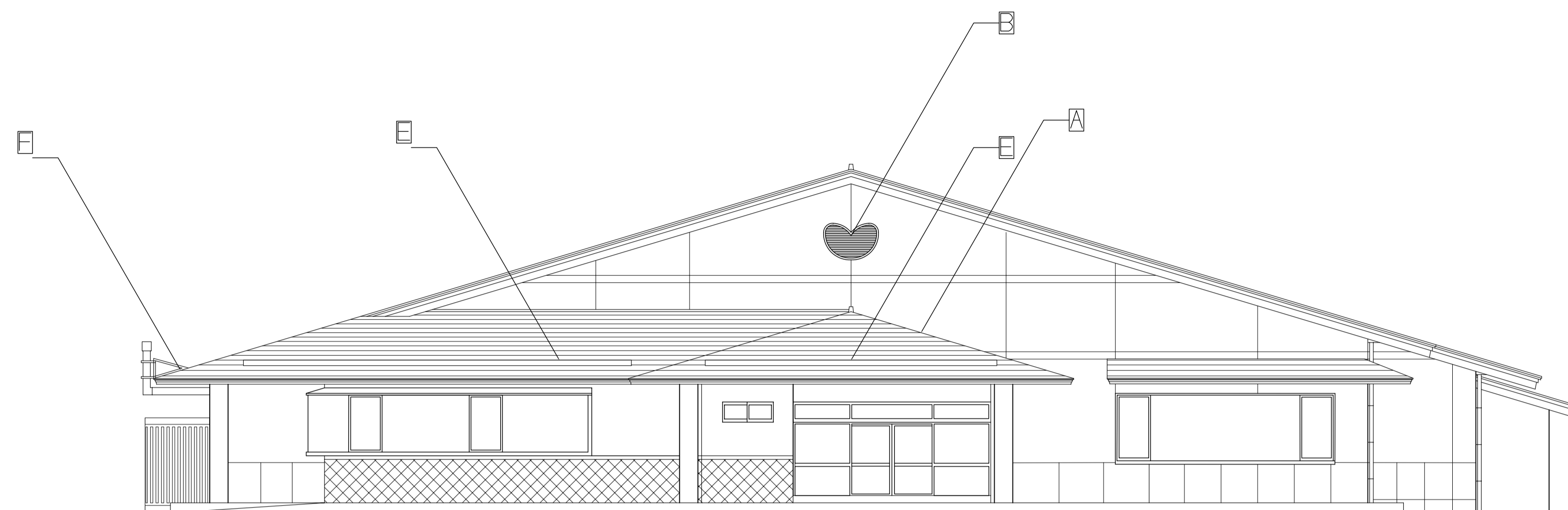


TITLE  
高月福祉ステーション屋根等改修工事

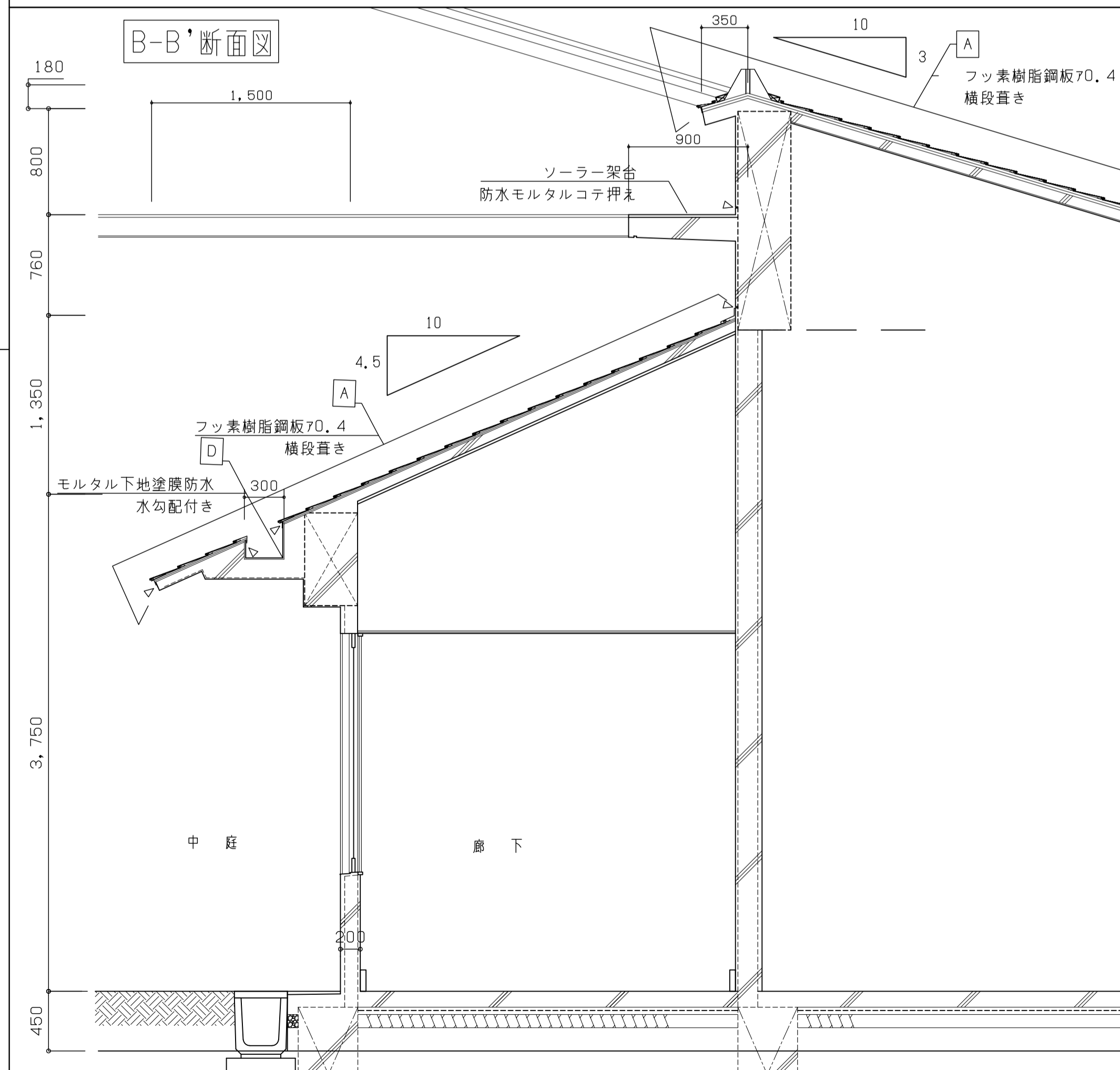
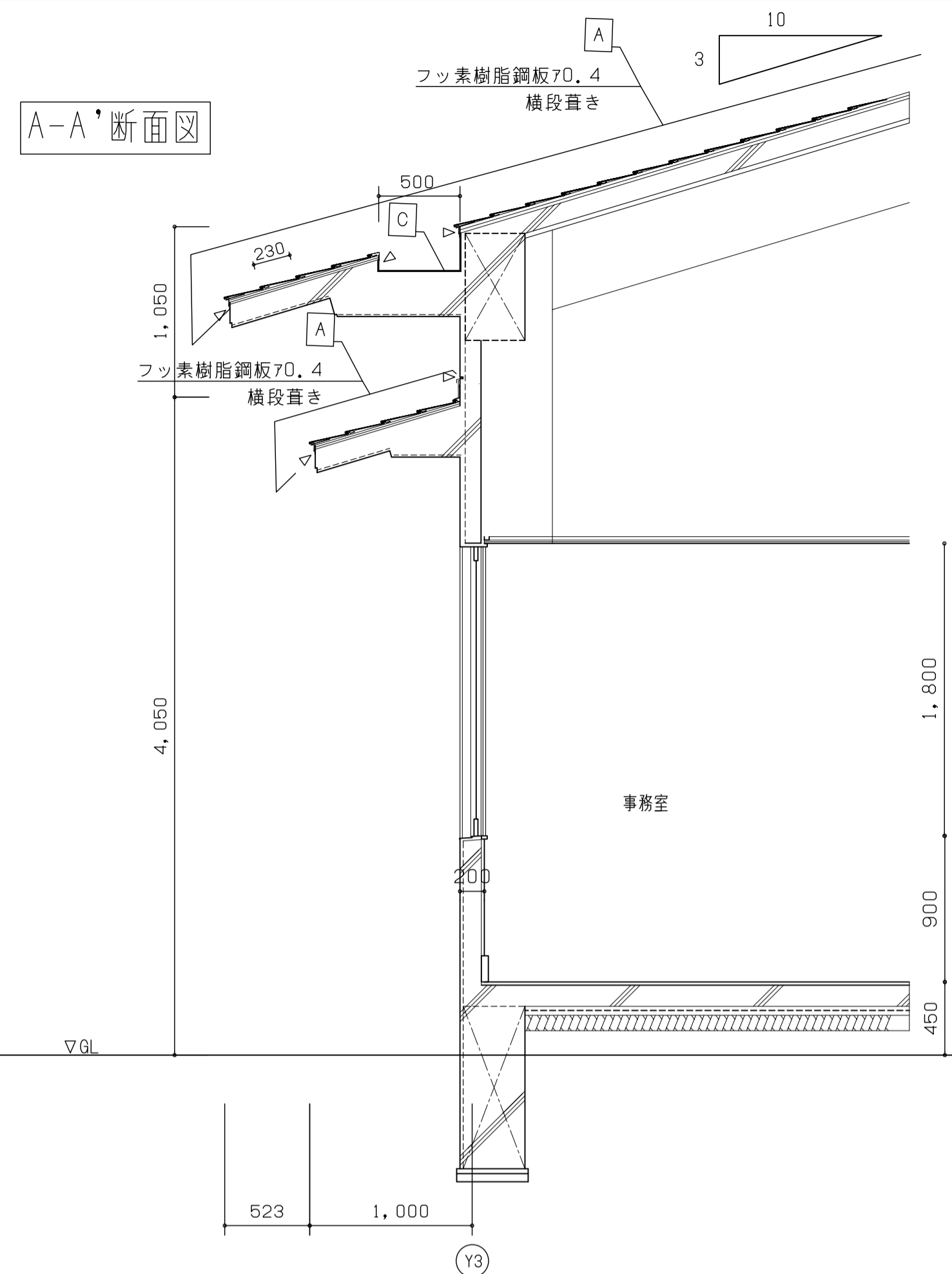
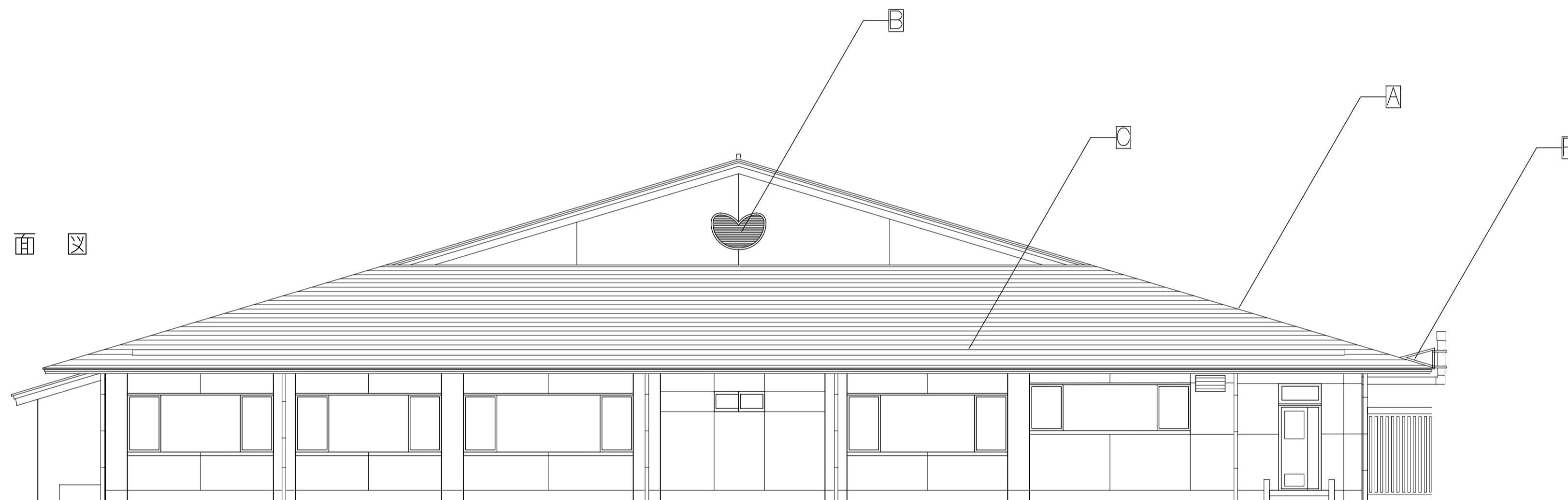
DRAWING NAME	A1-SCALE	A3-SCALE	No.
立面図	1:100	1:200	A
参考図	1:20	1:40	5

14032205  
6

西立面図



東立面図



既設仕上げ表

部位	記号	内容	
屋根	A	フッ素樹脂鋼板 t0.4 横段葺き 働き幅230以上 山高15以上	
		下地 : 均しモルタル t20の上鋼製垂木φ500	
		: 硬質木毛セメント板ア25 アスファルトルーフィング940	
小屋裏換気孔	B	スチール製 デュラクロン焼付	
樋	C	内樋 W=500 : モルタル下地 塗膜防水	
		D	内樋 W=300 : モルタル下地 塗膜防水
		E	内樋 W=300 : 谷コイル t0.5
煙突金物	F	L型アングル デュラクロン焼付	

改修仕上げ表

部位	記号	内容		
屋根	A	既設鋼板部全て 全面防水塗装 (屋根腐食部約30か所の穴埋め補修を見込むこと)		
		: 高弾性厚膜アクリルゴム系防水・防錆工法		
		: 鋼板取り合い部等ポリウレタンシール材充填 参考L=12,000m程度		
小屋裏換気孔	B	下地補修の上高弾性厚膜アクリルゴム系防水・防錆工法(端部シール共)		
		樋	C	下地補修の上高弾性厚膜アクリルゴム系防水工法(端部シール共)
			D	下地補修の上高弾性厚膜アクリルゴム系防水工法(端部シール共)
煙突取付金物	E	下地補修の上高弾性厚膜アクリルゴム系防水・防錆工法(端部シール共)		
		F	既設金物を一時脱着の上追加金物取付(既設ボルト取付部板金補修共 200×200×4ヶ所)	

△ 屋根取り合い部コーキング打替えのこと。



TITLE 高月福祉ステーション屋根等改修工事

DRAWING NAME	A1-SCALE	A3-SCALE	No.
立面図	1:100	1:200	A 6/6
断面図	1:30	1:60	