

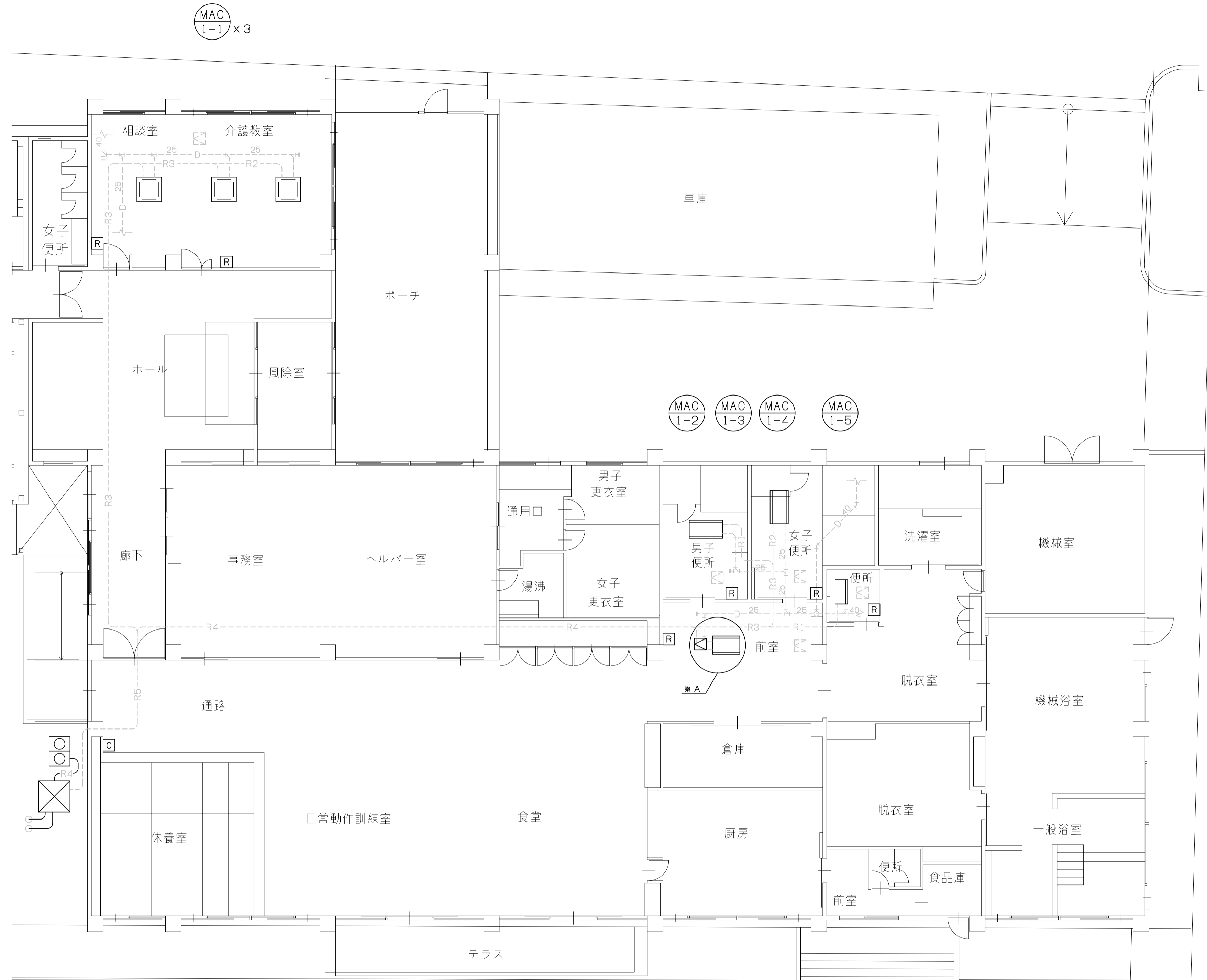
機器表（新設）

記号	名称	仕様	電源		台数	設置場所	備考
			相(φ)	電圧(V)			
MAC1	ビル用マルチ室外機	氷蓄熱ビル用マルチエアコン 公共建築工事標準仕様 蓄熱利用冷房能力：45.0kW 暖房能力：37.5kW 質量：236kg（室外ユニット）、375kg（氷蓄熱ユニット） 圧縮機電動機出力：7.4kW 冷媒配管：液管φ12.7 ガス管φ25.4 冷媒：R410A 17.0kg 付属品：防雪フード、高置台(メッキ)500H × 2台、蓄熱コントローラ、その他標準付属品	3	200	1	1階 屋外	【参考品番】 ダイキン工業㈱ RSQP450DB コンクリート基礎既存流用 ケミカルアンカー新設 一次・二次側電源工事(本工事)
MAC1-1	ビル用マルチ室内機	氷蓄熱ビル用マルチエアコン 型式：天井埋込カセット形(4方向吹出) 冷房能力：5.6kW 暖房能力：6.3kW 質量：19kg 冷媒配管：液管：φ6.4 ガス管φ12.7 付属品：標準パネル、ワイヤードリモコン、その他標準付属品	1	200	3	1階 相談室 1階 介護教室	【参考品番】 ダイキン工業㈱ FXYPF56NA
MAC1-2	ビル用マルチ室内機	氷蓄熱ビル用マルチエアコン 型式：天井埋込カセット形(2方向吹出) 冷房能力：4.5kW 暖房能力：5.0kW 冷媒配管：液管：φ6.4 ガス管φ12.7 質量：20kg 付属品：標準パネル、ワイヤードリモコン、その他標準付属品	1	200	1	1階 男子便所	【参考品番】 ダイキン工業㈱ FXYCP45EA
MAC1-3	ビル用マルチ室内機	氷蓄熱ビル用マルチエアコン 型式：天井埋込カセット形(2方向吹出) 冷房能力：7.1kW 暖房能力：8.0kW 冷媒配管：液管：φ9.5 ガス管φ15.9 質量：26kg 付属品：標準パネル、ワイヤードリモコン、その他標準付属品	1	200	1	1階 前室(便所前)	【参考品番】 ダイキン工業㈱ FXYCP71EA
MAC1-4	ビル用マルチ室内機	氷蓄熱ビル用マルチエアコン 型式：天井埋込カセット形(2方向吹出) 冷房能力：9.0kW 暖房能力：10.0kW 冷媒配管：液管：φ9.5 ガス管φ15.9 質量：34kg 付属品：標準パネル、ワイヤードリモコン、その他標準付属品	1	200	1	1階 女子便所	【参考品番】 ダイキン工業㈱ FXYCP90EA
MAC1-5	ビル用マルチ室内機	氷蓄熱ビル用マルチエアコン 型式：天井埋込カセット形(1方向吹出) 冷房能力：3.6kW 暖房能力：4.0kW 冷媒配管：液管：φ6.4 ガス管φ12.7 質量：20kg 付属品：標準パネル、ワイヤードリモコン、その他標準付属品	1	200	1	1階 便所(脱衣室)	【参考品番】 ダイキン工業㈱ FXYKP36EA

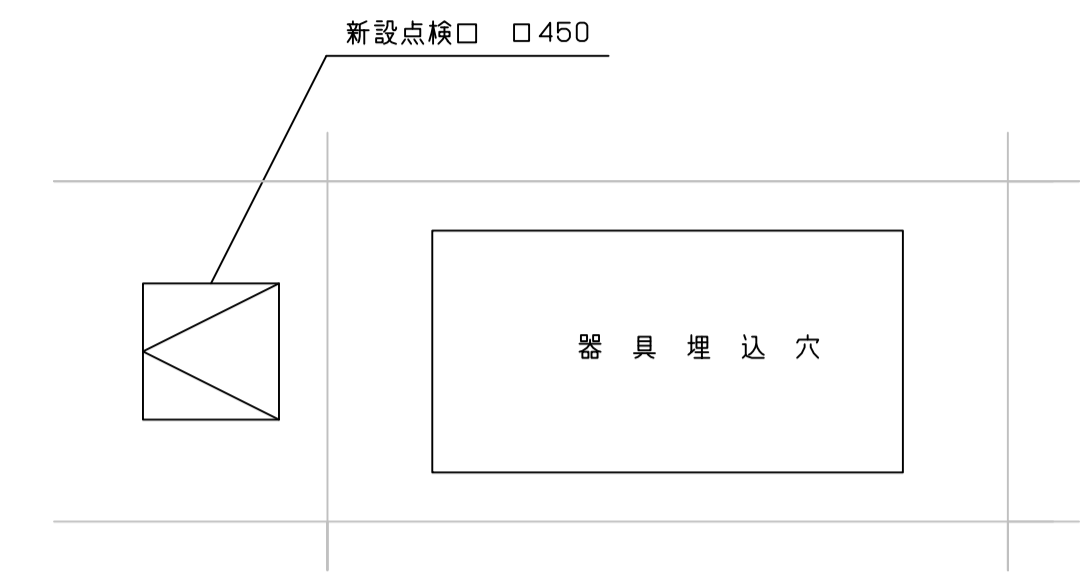
機器表（現況・撤去）

記号	名称	仕様	電源		台数	設置場所	備考
			相(φ)	電圧(V)			
MAC1	ビル用マルチ室外機	氷蓄熱ビル用マルチエアコン 蓄熱利用冷房能力：45.0kW 暖房能力：45.0kW 質量：250kg（室外ユニット）、600kg（氷蓄熱ユニット） 冷媒配管：液管φ15.9 ガス管φ31.8 冷媒：R22 12.7kg	3	200	1	1階 屋外	【品番】 ダイキン工業㈱ TSGJ560KG (室外ユニット RXGYJ450K)
MAC1-1	ビル用マルチ室内機	氷蓄熱ビル用マルチエアコン 型式：天井埋込カセット形(4方向吹出) 冷房能力：5.6kW 暖房能力：6.3kW 質量：25kg 冷媒配管：液管：φ9.5 ガス管φ15.9	1	200	3	1階 相談室 1階 介護教室	【品番】 ダイキン工業㈱ FXYPF56KC
MAC1-2	ビル用マルチ室内機	氷蓄熱ビル用マルチエアコン 型式：天井埋込カセット形(2方向吹出) 冷房能力：4.5kW 暖房能力：5.0kW 冷媒配管：液管：φ6.4 ガス管φ12.7 質量：31kg	1	200	1	1階 男子便所	【品番】 ダイキン工業㈱ FXYCP45KC
MAC1-3	ビル用マルチ室内機	氷蓄熱ビル用マルチエアコン 型式：天井埋込カセット形(2方向吹出) 冷房能力：7.1kW 暖房能力：8.0kW 冷媒配管：液管：φ9.5 ガス管φ15.9 質量：35kg	1	200	1	1階 前室(便所前)	【品番】 ダイキン工業㈱ FXYCP71KC
MAC1-4	ビル用マルチ室内機	氷蓄熱ビル用マルチエアコン 型式：天井埋込カセット形(2方向吹出) 冷房能力：9.0kW 暖房能力：10.0kW 冷媒配管：液管：φ9.5 ガス管φ15.9 質量：47kg	1	200	1	1階 女子便所	【品番】 ダイキン工業㈱ FXYCP90KC
MAC1-5	ビル用マルチ室内機	氷蓄熱ビル用マルチエアコン 型式：天井埋込カセット形(1方向吹出) 冷房能力：2.2kW 暖房能力：2.5kW 冷媒配管：液管：φ6.4 ガス管φ12.7 質量：27kg	1	200	1	1階 便所(脱衣室)	【参考品番】 ダイキン工業㈱ FXYEJ22KC





配置図 A1: 1/100 A3: 1/200



種別	仕様
既設	PB t=9.5 + 岩綿吸音板 t=9(石綿含有)
新設	PB t=9.5 + 岩綿吸音板 t=9

※A部の天井仕上げ材は、石綿含有の岩綿吸音板であるため、レベル3に分類される。
関係法令に従い、適正に取り外し、処分すること。(マニフェスト提出のこと)
LGS下地は既存利用とする。

※ A部 天井仕上げ詳細

記号	液管	ガス管
R1	φ6.4	φ12.7
R2	φ9.5	φ15.9
R3	φ9.5	φ19.1
R4	φ12.7	φ25.4
R5	φ15.9	φ31.8

凡例

記号	名称	備考
[R]	空調用リモコンスイッチ	
[C]	番熱コントローラ	
---	既設冷媒配管	保温付被覆銅管(国土交通省仕様)
---	既設ドレン管	
□	既設天井点検口	

注記

空調機器の撤去・新設を行う。
給排水配管については既設流用とする。ただし、機器廻りの配管(SGP-VA20 VP40, 2m程度)は更新すること。
室内外機電源、連絡線及びリモコン配線は残置とし、既設流用とする。ただし、機器廻りの配管(PV36, 2m程度)は更新すること。
冷媒配管は再利用のため残置とするが、機器接続部は適宜延長し、フレア接続部は新たに再加工すること。
フレアナットは新品のものを使用し、既設品は使用しないこと。
冷媒配管は施工後、気密試験を行い、試験結果と共に成績書を提出すること。
空調ドレン管は既設流用とするが、既設管の通水を確認したうえで接続すること。
室内機の支持は既設支持金物を再利用とするが、十分な支持が取れない場合は、新たに支持金物を追加すること。
屋外露出配管部はSUS鋼板ラッキング仕上げとする。
既設機器の冷媒ガスは全量回収のうえ破壊処分を行い、破壊証明を提出すること。
電気容量の変更に伴う電気小売事業者への契約変更申請は請負者にて実施すること。