

機械設備工事特記仕様書

Table with 2 columns: 仕様 (Specification) and 備考 (Remarks). Contains details for the equipment installation project, including site information and specific technical requirements.

Table with 2 columns: 項目 (Item) and 仕様 (Specification). Lists various equipment items such as pumps, valves, and piping with their respective technical specifications.

Table with 2 columns: 項目 (Item) and 仕様 (Specification). Continues the list of equipment items, including electrical components and control systems.

Table with 2 columns: 項目 (Item) and 仕様 (Specification). Details the specifications for the piping and structural components of the equipment.

Table with 2 columns: 項目 (Item) and 仕様 (Specification). Lists the materials used in the equipment, such as pipes, valves, and fittings.

Table with 2 columns: 項目 (Item) and 仕様 (Specification). Details the specifications for the electrical and control systems.

Table with 2 columns: 項目 (Item) and 仕様 (Specification). Lists the materials and components for the piping system.

Table with 2 columns: 項目 (Item) and 仕様 (Specification). Details the specifications for the structural and support components.

Table with 2 columns: 項目 (Item) and 仕様 (Specification). Lists the materials and components for the piping system.

Table with 2 columns: 項目 (Item) and 仕様 (Specification). Details the specifications for the electrical and control systems.

Table with 2 columns: 項目 (Item) and 仕様 (Specification). Lists the materials and components for the piping system.

Table with 2 columns: 項目 (Item) and 仕様 (Specification). Details the specifications for the structural and support components.

Table with 2 columns: 項目 (Item) and 仕様 (Specification). Lists the materials and components for the piping system.

Table with 2 columns: 項目 (Item) and 仕様 (Specification). Details the specifications for the electrical and control systems.

Table with 2 columns: 項目 (Item) and 仕様 (Specification). Lists the materials and components for the piping system.

Table with 2 columns: 項目 (Item) and 仕様 (Specification). Details the specifications for the structural and support components.

Table with 2 columns: 項目 (Item) and 仕様 (Specification). Lists the materials and components for the piping system.

Table with 2 columns: 項目 (Item) and 仕様 (Specification). Details the specifications for the electrical and control systems.

Table with 2 columns: 項目 (Item) and 仕様 (Specification). Lists the materials and components for the piping system.

Table with 2 columns: 項目 (Item) and 仕様 (Specification). Details the specifications for the structural and support components.

Table with 2 columns: 項目 (Item) and 仕様 (Specification). Lists the materials and components for the piping system.

Table with 2 columns: 項目 (Item) and 仕様 (Specification). Details the specifications for the electrical and control systems.

Table with 2 columns: 項目 (Item) and 仕様 (Specification). Lists the materials and components for the piping system.

Table with 2 columns: 項目 (Item) and 仕様 (Specification). Details the specifications for the structural and support components.

Table with 2 columns: 項目 (Item) and 仕様 (Specification). Lists the materials and components for the piping system.

Table with 2 columns: 項目 (Item) and 仕様 (Specification). Details the specifications for the electrical and control systems.

Table with 2 columns: 項目 (Item) and 仕様 (Specification). Lists the materials and components for the piping system.

Table with 2 columns: 項目 (Item) and 仕様 (Specification). Details the specifications for the structural and support components.

Table with 2 columns: 項目 (Item) and 仕様 (Specification). Lists the materials and components for the piping system.

Table with 2 columns: 項目 (Item) and 仕様 (Specification). Details the specifications for the electrical and control systems.

Table with 2 columns: 項目 (Item) and 仕様 (Specification). Lists the materials and components for the piping system.

Table with 2 columns: 項目 (Item) and 仕様 (Specification). Details the specifications for the structural and support components.

Table with 2 columns: 項目 (Item) and 仕様 (Specification). Lists the materials and components for the piping system.

Table with 2 columns: 項目 (Item) and 仕様 (Specification). Details the specifications for the electrical and control systems.

Table with 2 columns: 項目 (Item) and 仕様 (Specification). Lists the materials and components for the piping system.

Table with 2 columns: 項目 (Item) and 仕様 (Specification). Details the specifications for the structural and support components.

Table with 2 columns: 項目 (Item) and 仕様 (Specification). Lists the materials and components for the piping system.

Table with 2 columns: 項目 (Item) and 仕様 (Specification). Details the specifications for the electrical and control systems.

Table with 2 columns: 項目 (Item) and 仕様 (Specification). Lists the materials and components for the piping system.

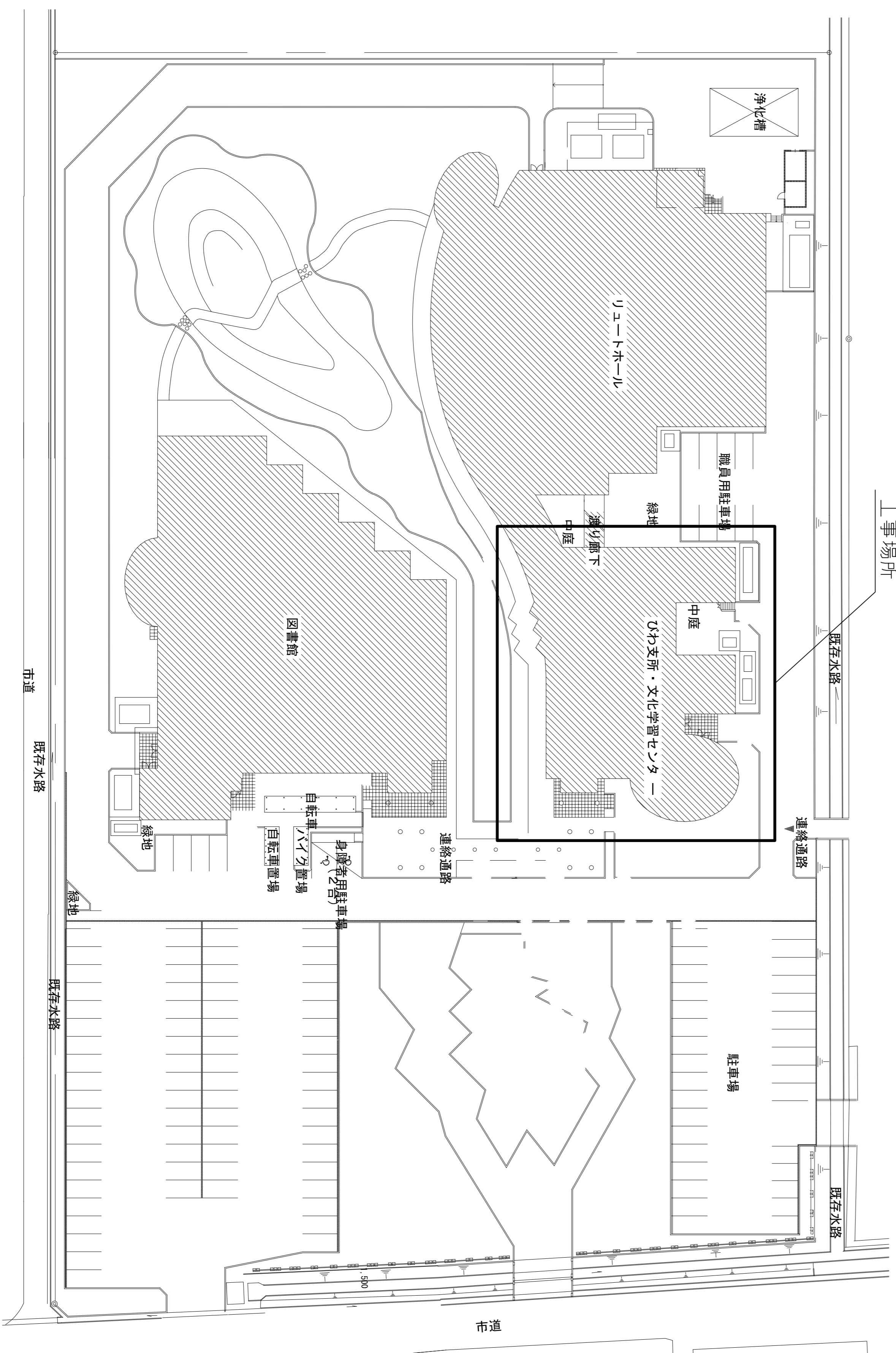
Table with 2 columns: 項目 (Item) and 仕様 (Specification). Details the specifications for the structural and support components.

空調機器撤去表

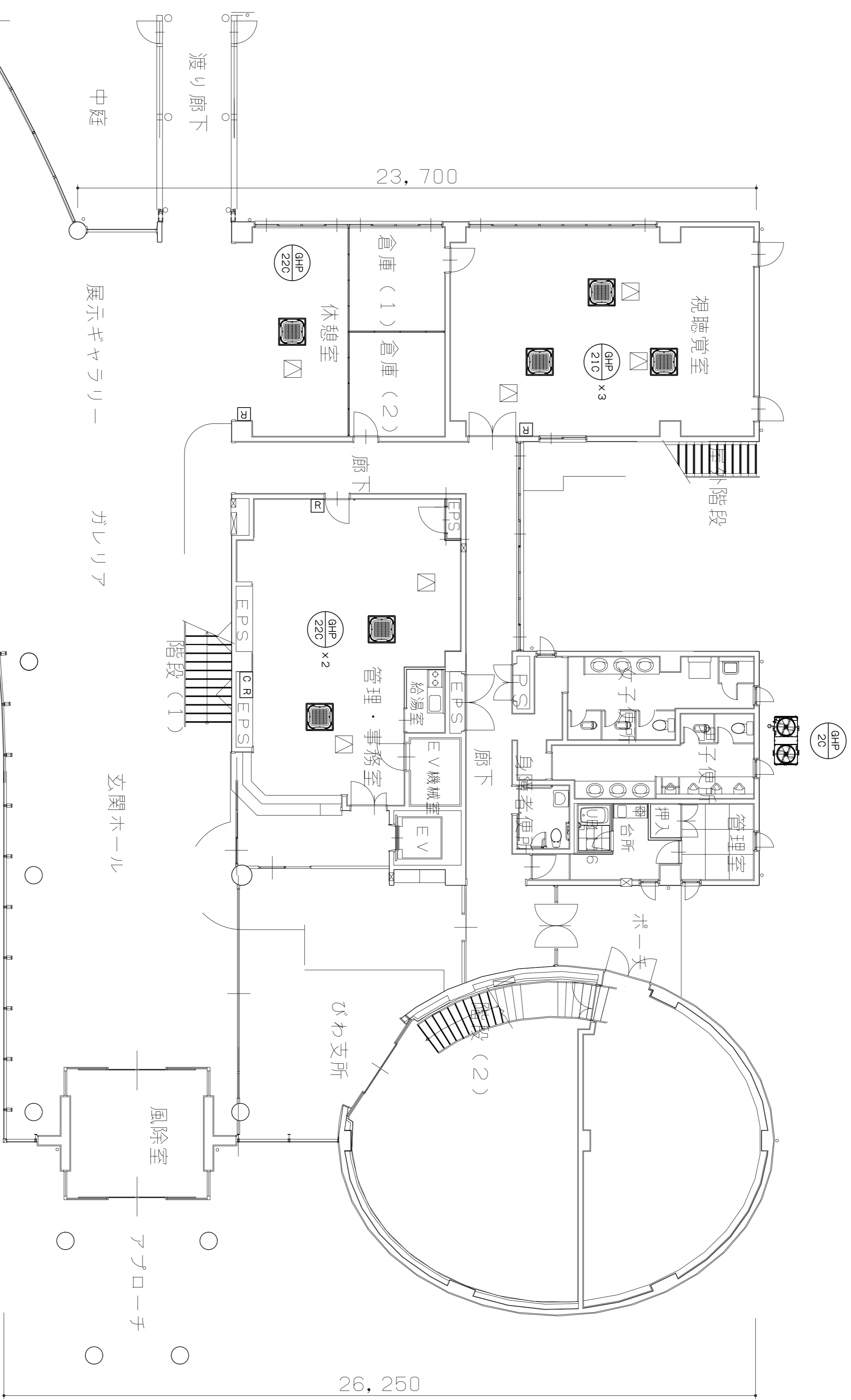
記号	名称	台数	機 器 仕 様	電 圧 φ V	設 置 場 所	備 考
管理事務室系統 GHP-20	カネーパワテック室外機	1	形 式 室外機ユニット 冷房能力 56.0 kW 暖房能力 71.0 kW 付属品 防音ーフ、基礎架台1000H その他標準付属品共	3 200	屋外室外機置場	【参考型式】 VNZP56002
GHP-21C	室内機	3	形 式 4方向天井カセット型 冷房能力 7.1 kW 暖房能力 9.0 kW 付属品 13A、17A+17E2 その他標準付属品共	1 200	1F 視聴室	【参考型式】 HCJ71K1
GHP-22C	室内機	3	形 式 4方向天井カセット型 冷房能力 11.2 kW 暖房能力 14.0 kW 付属品 13A、17A+17E2 その他標準付属品共	1 200	1F 管理事務室×2 1F 休憩室×1	【参考型式】 HCJ112K1
OR	集中リモコン	1	形 式 CENTRAL STATION II	1 100	1F 管理事務室	【参考型式】 CENTRAL STATION II

空調機器新設表

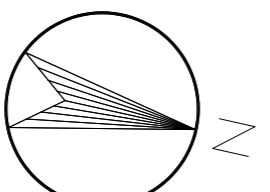
記号	名称	台数	機 器 仕 様	電 圧 φ V	設 置 場 所	備 考
管理事務室系統 GHP-20	カネーパワテック室外機	1	形 式 室外機ユニット 冷房能力 56.0 kW 暖房能力 63.0 kW 付属品 防音ーフ、基礎架台1000H(既設採用) その他標準付属品共	3 200	屋外室外機置場	【参考型式】 VNZP560L1PB
GHP-21C	室内機	3	形 式 4方向天井カセット型 冷房能力 7.1 kW 暖房能力 8.0 kW 付属品 13A、17A+17E2 その他標準付属品共	1 200	1F 視聴室	【参考型式】 HQP71K3
GHP-22C	室内機	3	形 式 4方向天井カセット型 冷房能力 11.2 kW 暖房能力 12.5 kW 付属品 13A、17A+17E2 その他標準付属品共	1 200	1F 管理事務室×2 1F 休憩室×1	【参考型式】 HQP112K3
OR	集中リモコン	1	形 式 セントラルエネコック管理事務所EZ	1 100	1F 管理事務室	【参考型式】 HLA6Q13



38,000



1階平面図



凡例・その他

空調設備特記事項	
[R]	リニアードリモコン
	室内冷暖給配及びリモコン配線は再利用のため為難し、必要に応じて配線を追加、撤去すること。
	外装配管は再利用とする。既設破損箇所がある場合適宜補修すること。
	新設機器に合わせ既設天井材を開口補強し施工すること。
	室内機の支保金物は、再利用とするが、十分な支持がとれない場合は、新たに追加すること。
	室内機は防炎防止のための措置(耐炎支保金物)を講じること。
	外装配管は、機器接続部は適宜延長し、フレアは前加工とする。
	外装配管施工後、気密試験を行い、気密試験結果と共に成績書を提出すること。
	空調ドレン配は既設流用とするが、既設管の通水を確認したうえで採納すること。
	空調ドレン管と機器接続部は適宜延長し接続すること。
	室外機接続のガス配管はガス配管強化ガスホース又は鋼管を新設し適宜延長すること。
	電源配線は既設流用とする。
	撤去対象機器全ての冷媒ガスは適切に回収処分し、破壊証明書を提出すること。
	施工にあたっては各施設管理者と協働に協議すること。

室外機置場 概略図

冷暖配管(鋼製ダクト等)は、破損部(エルボ)より室外機側を更新とする。[液管φ15,9/7分×7密φ28,6]
 ガス管を交換の上、ガス配管は室外機側を更新とする。[SGP(白)ガス用フレキ]
 電気配線は既設流用とするが、H鋼等に改造し機密を設置すること。【参考】H鋼(メッキ)H125 L=1,100×2本程度
 室外機架台については既設流用とし、H鋼等に改造し機密を設置すること。

