

本 工 事 数 量 集 計 表

【区間①】

No. 1

工 種 ・ 細 目	規 格	算 式	設計数量	単位	備 考
道路改良		1.0	1	式	
構造物撤去工		1.0	1	式	
構造物取壊し工		1.0	1	式	
舗装版切断	As舗装版 t=15cm以下	図面参照 14.5	15	m	
舗装版破碎	As舗装版 小規模土工	別紙数量計算書 4.4	4	m2	
コンクリート構造物取壊し	無筋構造物 人力施工	図面参照 0.9	0.9	m3	
運搬処理工		1.0	1	式	
殻運搬	As殻	$4.4 \times 0.05 = 0.2$ 0.2	0.2	m3	
殻運搬	Co(無筋)	0.9	0.9	m3	
殻処分	As殻	$4.4 \times 0.05 = 0.2$ 0.2	0.2	m3	
殻処分	Co(無筋)	0.9	0.9	m3	
道路土工		1.0	1	式	
残土処理工		1.0	1	式	
土砂等運搬	土砂	$7.8 - 2.6 = 5.2$ 5.2	5	m3	
残土等処分	礫質土	$7.8 - 2.6 = 5.2$ 5.2	5	m3	
排水構造物工		1.0	1	式	
作業土工		1.0	1	式	
床掘り	土砂 小規模	別紙数量計算書 7.8	8	m3	
埋戻し	土砂 小規模 流用土	別紙数量計算書 2.6	3	m3	

本 工 事 数 量 集 計 表

【区間①】

No. 2

工 種 ・ 細 目	規 格	算 式	設計数量	単位	備 考
側溝工		1.0	1	式	
鋼製側溝	E-100 106*106*1000 (標準タイプ)	11.0	11	m	
鋼製側溝	E-T-100 106*106*1000 (点検用フラ付タイプ)	1.0	1	m	
集水樹・マンホール工		1.0	1	式	
フレキャスト集水樹	PU型側溝用樹 400*400	1.0	1	箇所	
付帯工		1.0	1	式	
接続工		1.0	1	箇所	
擁壁工		1.0	1	式	
場所打擁壁工		1.0	1	式	
重力式擁壁	18-8-40BB	12.0	12	m	
舗装工		1.0	1	式	
舗装準備工		1.0	1	式	
不陸整正	補足材有 粒度調整碎石(M-30) t=平均3cm	別紙数量計算書 4.2	4	m2	
アスファルト舗装工		1.0	1	式	
下層路盤(車道・路肩部)	再生碎石(RC-30) t=10cm	別紙数量計算書 13.8	14	m2	
上層路盤(車道・路肩部)	粒度調整碎石(M-30) t=10cm	別紙数量計算書 15.0	15	m2	
表層(車道・路肩部)	再生密粒度As(13) t=5cm 1.4m以上3.0m以下 PK-3	別紙数量計算書 19.1	19	m2	
道路付属施工工		1.0	1	式	
道路付属物工		1.0	1	式	

本 工 事 数 量 集 計 表

【区間①】

No. 3

[illegible]

本 工 事 数 量 集 計 表

【区間②】

No. 4

工 種 ・ 細 目	規 格	算 式	設計数量	単位	備 考
道路改良		1.0	1	式	
構造物撤去工		1.0	1	式	
構造物取壊し工		1.0	1	式	
舗装版切断	As舗装版 t=15cm以下	図面参照 10.9	11	m	
舗装版切断	Co舗装版 t=15cm以下	図面参照 0.6	0.6	m	
舗装版破碎	As舗装版 小規模土工	別紙数量計算書 5.3	5	m2	
コンクリート構造物取壊し	無筋構造物 人力施工	図面参照 0.5	0.5	m3	
運搬処理工		1.0	1	式	
殻運搬	As殻	$5.3 \times 0.05 = 0.3$ 0.3	0.3	m3	
殻運搬	Co(無筋)	0.5	0.5	m3	
殻処分	As殻	$5.3 \times 0.05 = 0.3$ 0.3	0.3	m3	
殻処分	Co(無筋)	0.5	0.5	m3	
道路土工		1.0	1	式	
残土処理工		1.0	1	式	
土砂等運搬	土砂	$2.0 - 0.9 = 1.1$ 1.1	1	m3	
残土等処分	礫質土	$2.0 - 0.9 = 1.1$ 1.1	1	m3	
排水構造物工		1.0	1	式	
作業土工		1.0	1	式	
床掘り	土砂 小規模	別紙数量計算書 2.0	2	m3	

本 工 事 数 量 集 計 表

【区間②】

No. 5

[illegible]

区間① No.1
0+0.0~0+12.75

[illegible]

数 量 計 算 書

区間① No.2
0+0.0~0+12.75

測 点	区間距離	床掘り			埋戻し								
		断 面	平 均 断 面	立 積	断 面	平 均 断 面	立 積						
No.0 + 0.00	0.0	0.7	-	-	0.4	-	-						
0 + 0.75	0.8	0.9	0.80	0.6	0.2	0.30	0.2						
0 + 0.75	0.0	0.6	-	-	0.2	-	-						
0 + 12.75	12.0	0.6	0.60	7.2	0.2	0.20	2.4						
合 計	12.8			7.8			2.6						

数 量 計 算 書

区間① No.3
0+0.0~0+12.75

測 点	区間距離	下層路盤			上層路盤			不陸整正			表層		
		幅 員	平 均 幅 員	平 積	幅 員	平 均 幅 員	平 積	幅 員	平 均 幅 員	平 積	幅 員	平 均 幅 員	平 積
No.0 + 0.00	0.0	0.30	-	-	0.30	-	-	1.10	-	-	1.40	-	-
0 + 0.75	0.8	1.10	0.70	0.6	1.10	0.70	0.6	0.30	0.70	0.6	1.40	1.40	1.1
0 + 0.75	0.0	1.25	-	-	1.35	-	-	0.30	-	-	1.65	-	-
0 + 12.75	12.0	0.95	1.10	13.2	1.05	1.20	14.4	0.30	0.30	3.6	1.35	1.50	18.0
合 計	12.8			13.8			15.0			4.2			19.1

数 量 計 算 書

区間② No.1
0+0.0~0+9.80

測 点	区間距離	舗装版破碎			床堀り			埋戻し					
		幅 員	平 均 幅 員	平 積	断 面	平 均 断 面	立 積	断 面	平 均 断 面	立 積			
No.0 + 0.00	0.0	0.75	-	-	0.1	-	-	0.0	-	-			
0 + 0.48	0.5	0.75	0.75	0.4	0.1	0.10	0.1	0.0	0.00	0.0			
0 + 0.48	0.0	0.75	-	-	0.2	-	-	0.1	-	-			
0 + 9.80	9.3	0.30	0.53	4.9	0.2	0.20	1.9	0.1	0.10	0.9			
合 計	9.8			5.3			2.0			0.9			

数 量 計 算 書

区間② No.2
0+0.0~0+9.80

測 点	区間距離	下層路盤			上層路盤			不陸整正			表層		
		幅 員	平 均 幅 員	平 積	幅 員	平 均 幅 員	平 積	幅 員	平 均 幅 員	平 積	幅 員	平 均 幅 員	平 積
No.0 + 0.00	0.0	0.25	-	-	0.30	-	-	0.50	-	-	0.80	-	-
0 + 0.48	0.5	0.25	0.25	0.1	0.30	0.30	0.2	0.50	0.50	0.3	0.80	0.80	0.4
0 + 0.48	0.0	0.25	-	-	0.30	-	-	0.50	-	-	0.80	-	-
0 + 9.80	9.3	0.45	0.35	3.3	0.50	0.40	3.7	0.30	0.40	3.7	0.80	0.80	7.4
合 計	9.8			3.4			3.9			4.0			7.8

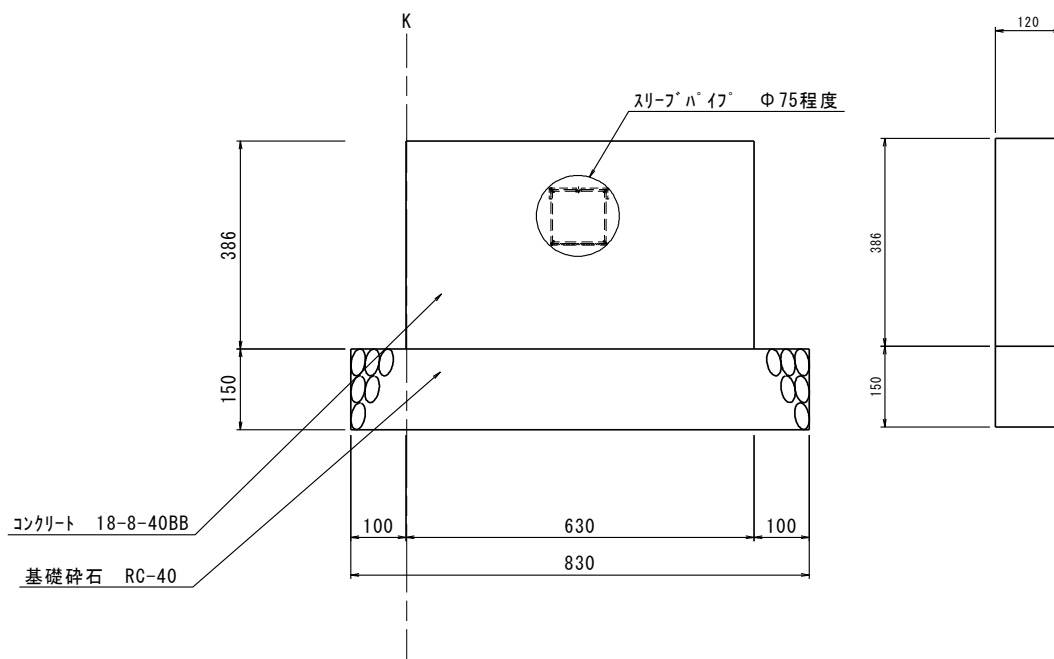
[illegible]

10箇所当り



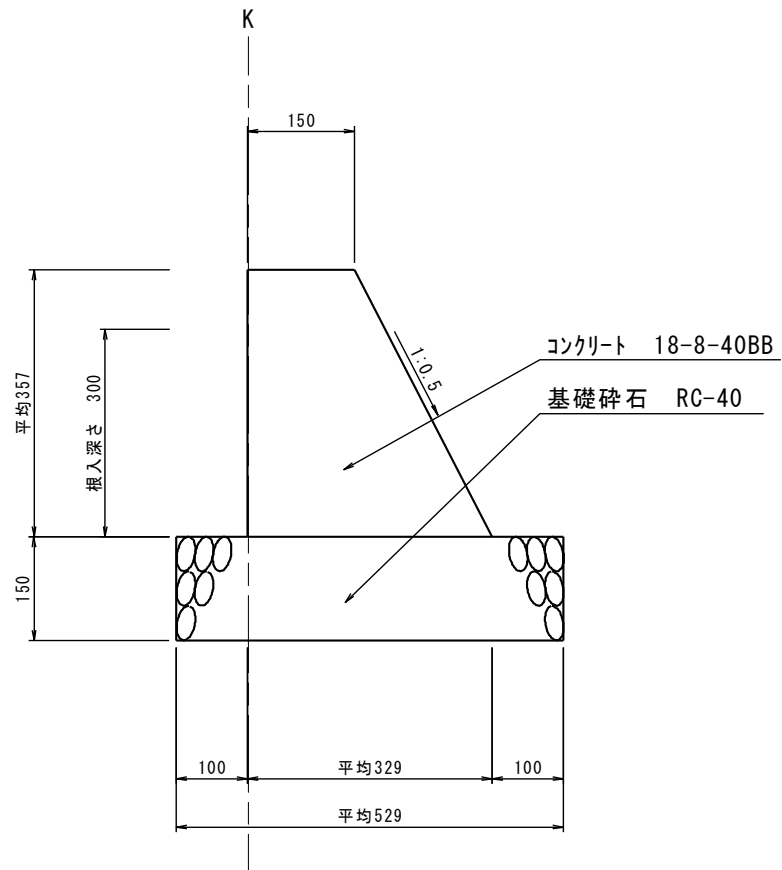
接続工 数量計算書

10箇所当り

[illegible]

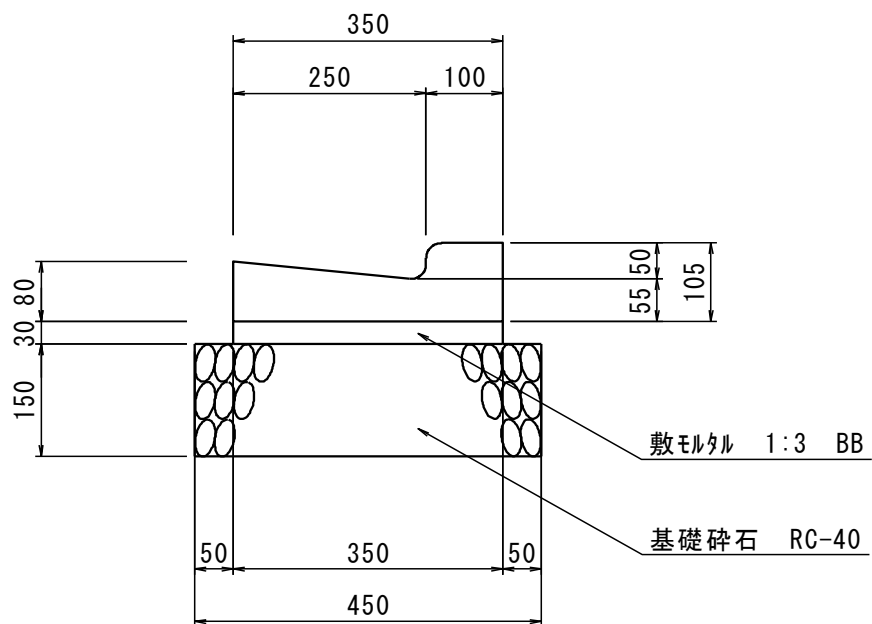
重力式擁壁 数量計算書

10m当り

[illegible]

L型側溝(乗入用) 数量計算書

10m当り

[illegible]