

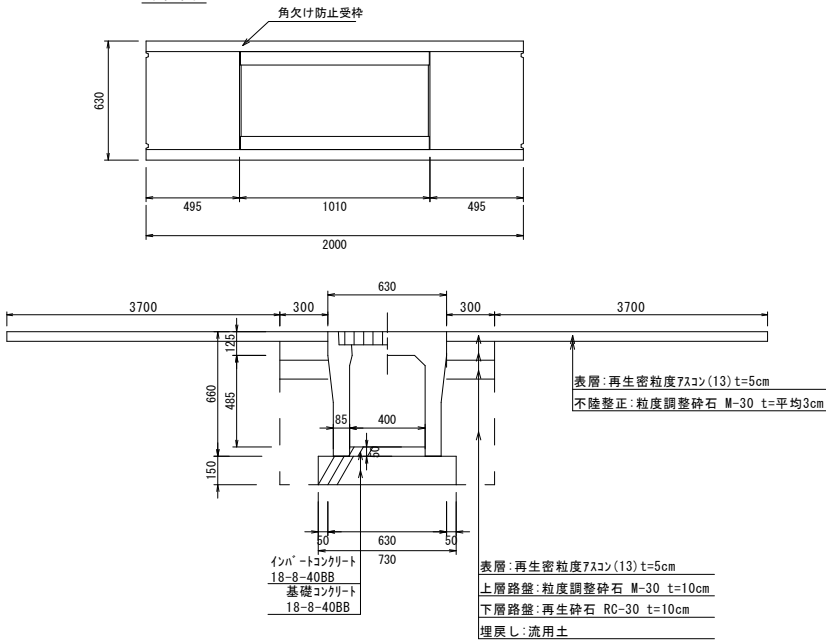
平面図 S=1:5000

構造図 S=1:20

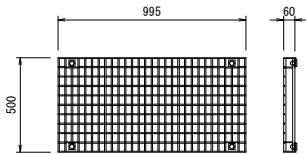
自由勾配側溝

(横断用) 400×500

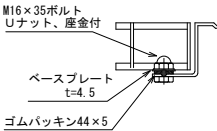
平面図



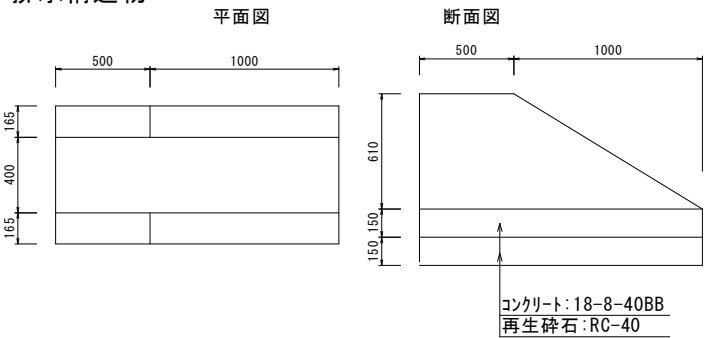
横断用 T-25  
グレーチング蓋



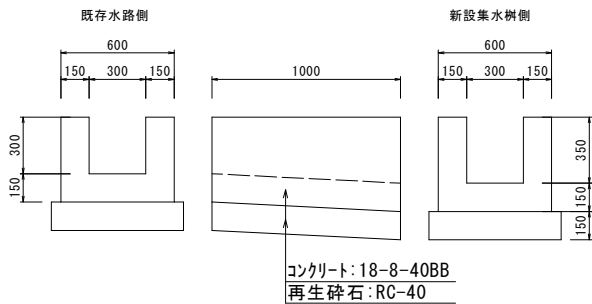
ボルト部詳細



排水構造物

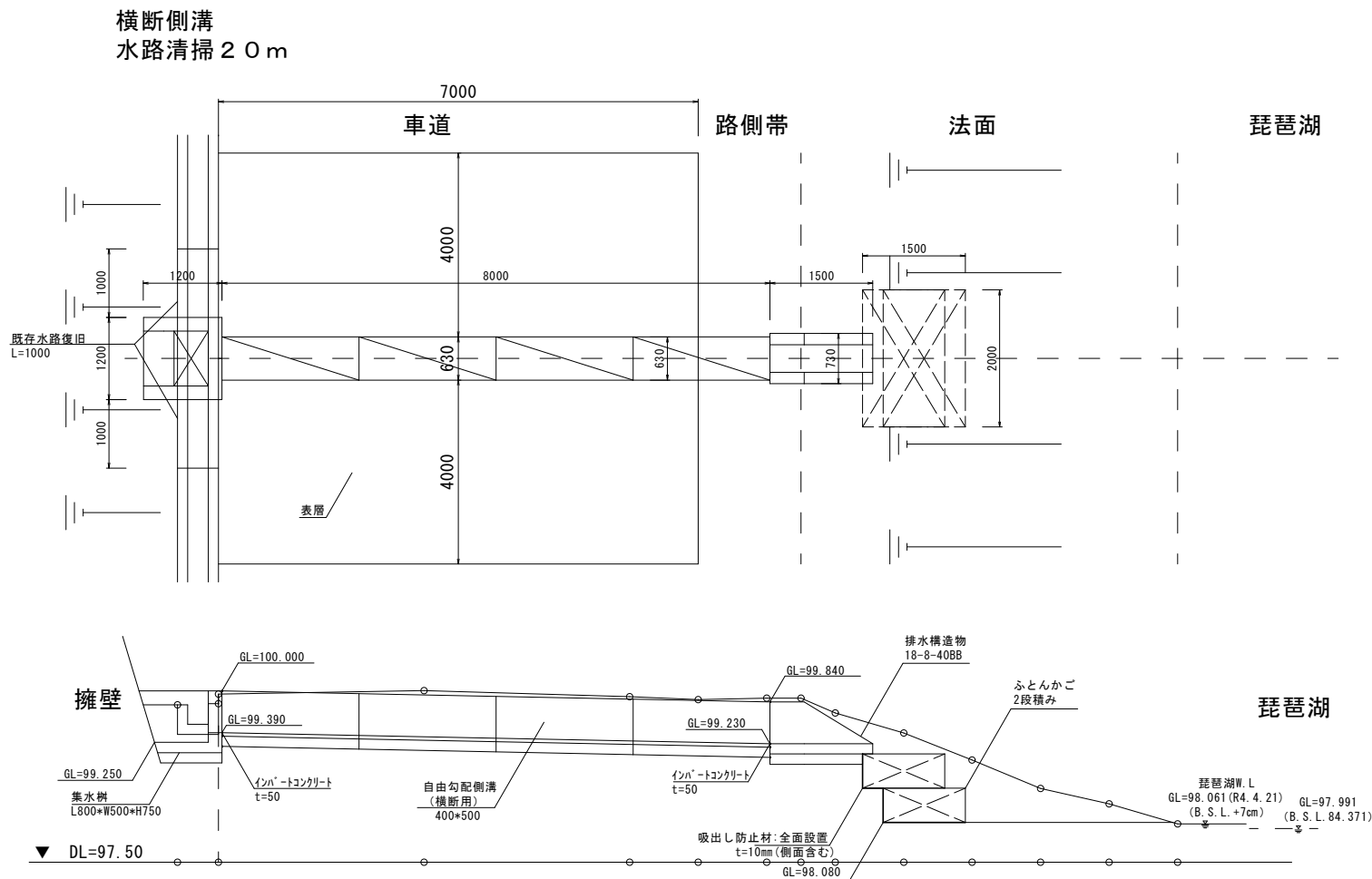


既存水路復旧

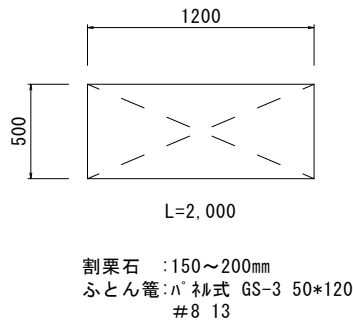


事業名		年度	4
工事名称	市道岩熊月出線横断側溝設置工事	番号	7
施工箇所	長浜市西浅井町岩熊		
図面名称	平面図・各種構造図	縮尺	図示
実施	当初 第 回変更		
長浜市北部振興局建設課		図面番号	1 / 2

詳細図 S=1:50  
(横断側溝他)



ふとんかご詳細図 S=1:20



数量表：取壊し

舗装版切断	14.0	m	7.0*2
舗装版破砕	60.4	m <sup>2</sup>	7.0*(4.0+0.63+4.0)
構造物取壊し	0.6	m <sup>3</sup>	(0.6+0.45-0.3*0.3)*3.2

数量表：土量（ふとんかご部）

床掘り	6.0	m <sup>3</sup>	3.01*2.0
-----	-----	----------------	----------

数量表：土量（排水構造物部）

床掘り	1.4	m <sup>3</sup>	1.13*(0.3+0.63+0.3)
埋戻し	0.6	m <sup>3</sup>	1.01*(0.3+0.3)

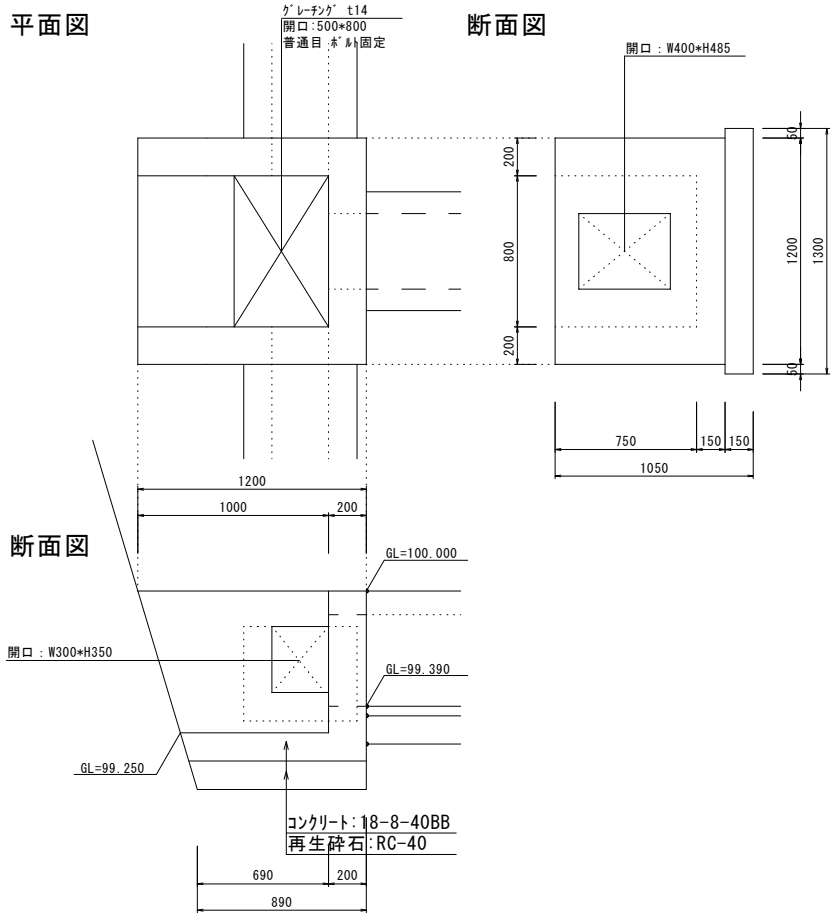
数量表：土量（横断側溝部）

床掘り	7.5	m <sup>3</sup>	床掘 (0.3+0.63+0.3) *0.76*8.0=7.48m <sup>3</sup>
埋戻し	2.8	m <sup>3</sup>	合計 0.233*8.0*2=3.73m <sup>3</sup> (全体) 上層路盤 0.3*0.1*8.0*2=0.48m <sup>3</sup> (M-30) 下層路盤 0.3*0.1*8.0*2=0.48m <sup>3</sup> (RC-30) 埋戻し 3.73-0.48-0.48=2.77m <sup>3</sup> (流用土)

数量表（集水樹部）

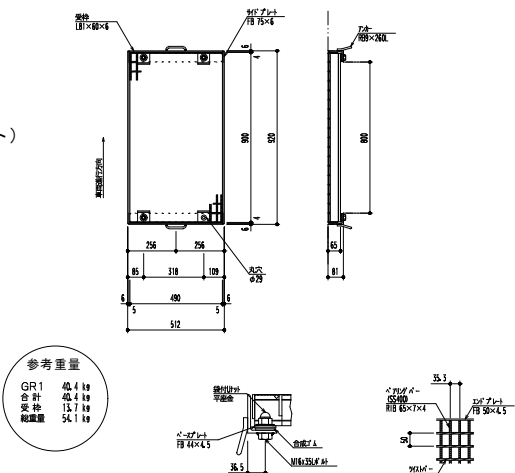
床掘り	1.8	m <sup>3</sup>	床掘 [(1.15+0.89)*0.86/2-0.5*0.6]*3.2=1.847m <sup>3</sup>
埋戻し	0.9	m <sup>3</sup>	埋戻し 0.454*1.0*2=0.908m <sup>3</sup>

構造図 S=1:20  
集水樹



グレーチング構造図

500\*800用（受枠含）  
T-14 すべり止め  
ボルト固定  
Gr（メッキ）・受枠（黒ペイント）



事業名		年度	4
工事名称	市道岩熊月出線横断側溝設置工事	番号	7
施工箇所	長浜市西浅井町岩熊		
図面名称	詳細図（横断側溝他）	縮尺	図示
実施	当初	第	回変更
長浜市北部振興局建設課	図面番号	2	2