

長浜南小学校門扉取替修繕 設計図 令和4年6月

I 工事概要

1. 工事場所 長浜市加田町

2. 敷地面積

3. 工事種目 修繕

4. 工事内容 大型門扉の取替え修繕

II 建築改修工事仕様

1. 共通仕様

2. 特記仕様

② 仮設工事

1 騒音・粉じん対策

2 足場等

3 仮設置仕切

④ 工事用水・電気

章 項目 特記事項

1 工事実績情報の登録 (CORINS)

② 施工体制

③ 現場代理人等

④ 提出図書

5 工事写真

6 竣工写真

⑦ 施工条件

⑧ 発生材の処理等

9 施工調査

⑩ 一工程報告

11 化学物質の濃度測定

⑫ 下請業者等の選定

⑬ 保険等

14 地元説明会

15 近隣家屋の調査

16 設計図の製本

⑰ 軽微な変更

⑱ 不当介入に関する通報制度

19 石綿含有建材の事前調査制度

③ 防水改修工事

1 屋根防水改修

2 シーリング

3 とい

4 笠木

④ 外壁改修工事

1 RO吹付改修

2 ALC等吹付改修

3 仕上塗材仕上

4 タイル張替

5 タイルペンニング

6 外壁アスベスト分析調査

⑤ 建具改修工事

1 改修工法

2 アルミニウム製建具

3 網戸

4 調整建具

5 調整程度建具

6 建具用金物

7 自動ドア開閉装置

8 重量シャッター

9 軽量シャッター

10 ガラス留め

11 ガラスフィルム

12 鍵槽

⑥ 内装改修工事

1 改修後の床の清掃

2 ビニル床シート (FS)

3 ビニル床タイル (FT)

4 タイルカーペット

5 フローリング

6 畳

7 ボード、合板

8 壁紙

⑦ 塗装改修工事

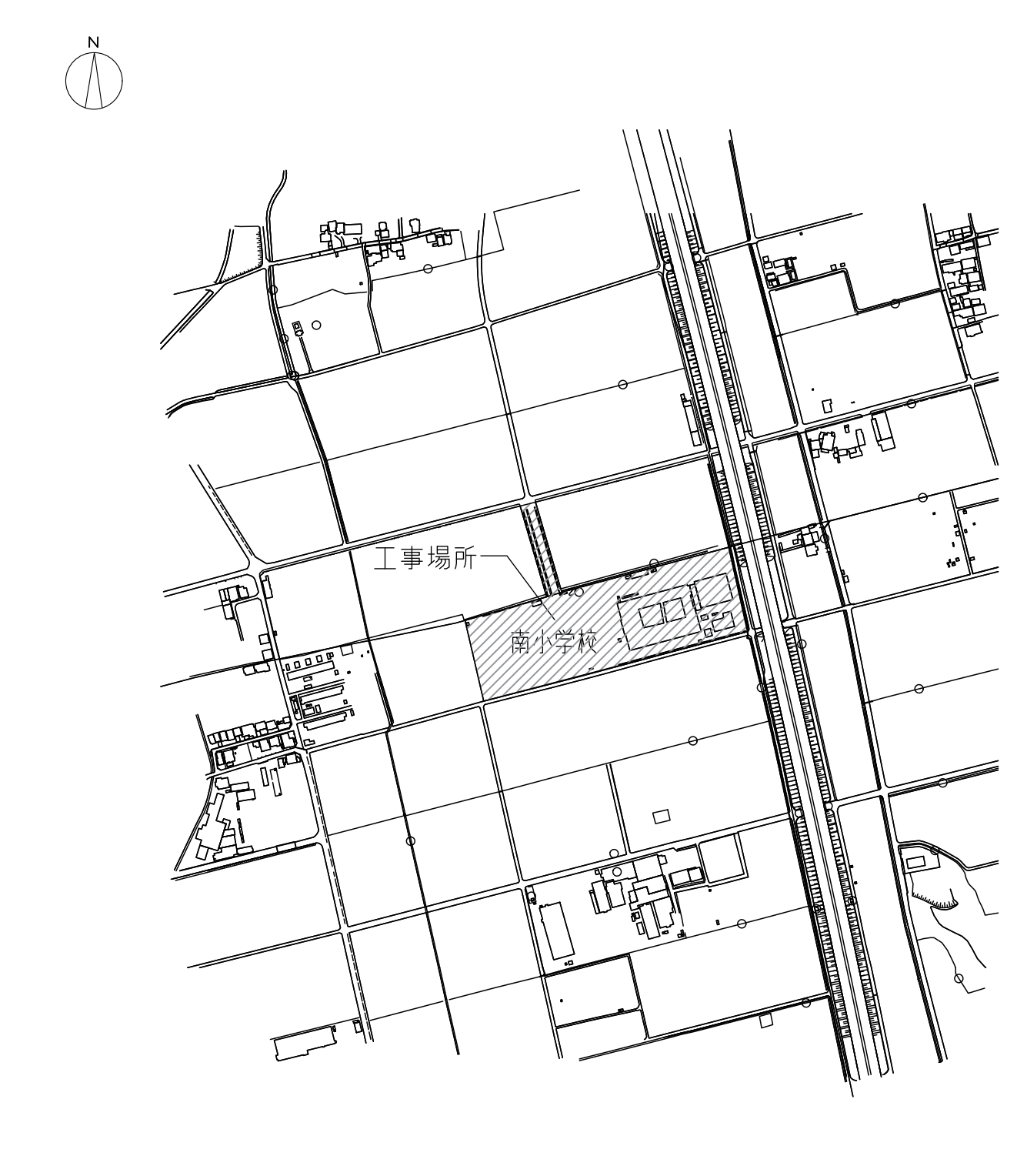
1 下地調整

2 合成樹脂エマルジョンペイント塗り

⑧ その他

① 大型門扉

付近見取図



9 化粧ビニルシート

10 マラミン化粧板

11 断熱材

12 タイル

13 セルフレブリング材塗

3M ダイノックフィルム 同等品  
アイカ工業 セラール セルサス 同等品

ガラスウール 密度(kg/m³) ・16 ※24 ・32

(6, 16, 3~4)

材料 ※セメント系 ・せっこう系  
標準塗厚 ・10 ※15 ・20

(6, 17, 2)  
(6, 17, 3)  
(6, 17, 2)

[7.2.2~7] [表7.2.1~7]

下地面の種類 下地調整の種類 備考

木部 ・RA種 ※RB種  
鉄鋼面 ・RA種 ※RB種  
亜鉛めっき面 ・RA種 ※RB種  
亜鉛めっき面(鋼製建具) ※RB種 ・RC種  
モルタル、プaster面 ・RA種 ※RB種  
コンクリート、ALCパネル面 ・RA種 ※RB種 (2-U-E)、(2-ASE)及び(2-FUE)は除く

せっこうボード、その他ボード面 ・RA種 ※RB種

既存モルタル下地面等のひび割れ部の補修  
※行わない ・行う(補修範囲及び補修方法は図示)

[表7.2.4~6]

新規の塗りの種類 ・A種 ※B種

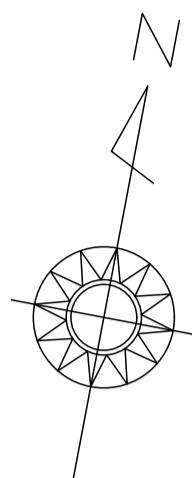
(7.12.2) [表7.12.1]

四国化成(株)スタックラインGT3型 手動式(片引き) 同等品

DRAWING NAME A1-SCALE A3-SCALE No. 19083141

特記仕様書 NOSCALE A 1

付近見取図



前面道路（県道）

工事箇所

屋外便所

エネルギー棟

池

屋外運動場

校舎棟

屋内運動場棟

便所

プール

機械室

道路（市道）



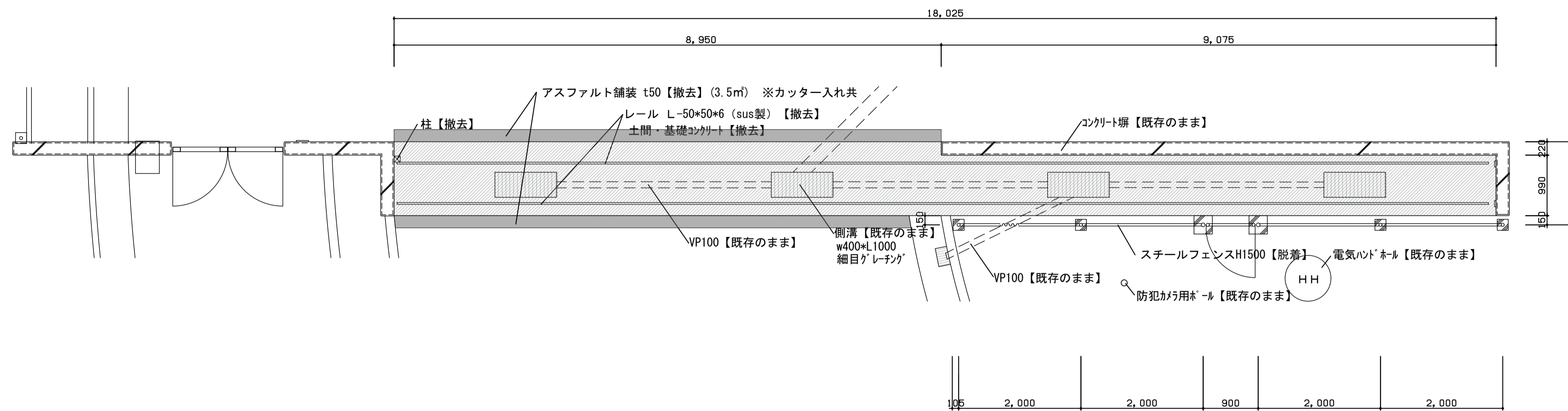
TITLE  
長浜南小学校門扉取替修繕

DRAWING NAME  
配置図

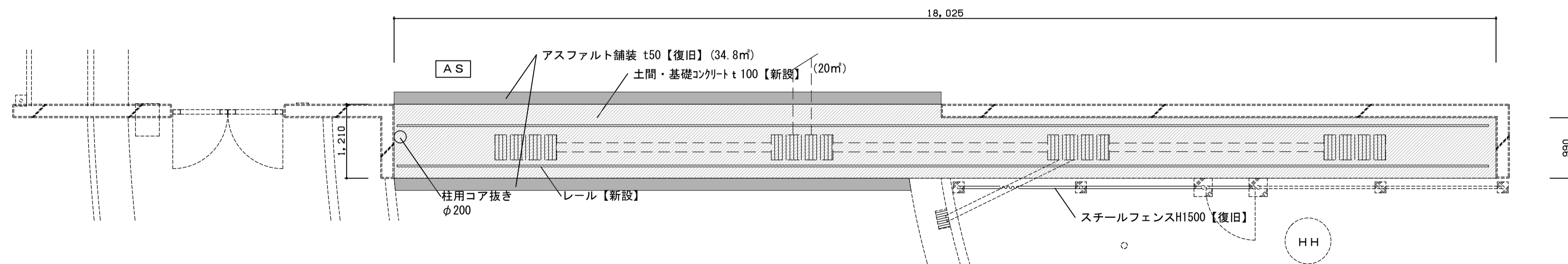
A1-SCALE A3-SCALE  
1:500 1:1000

No. 19093141  
A 2/5


平面図（レール面） 【現況・撤去】



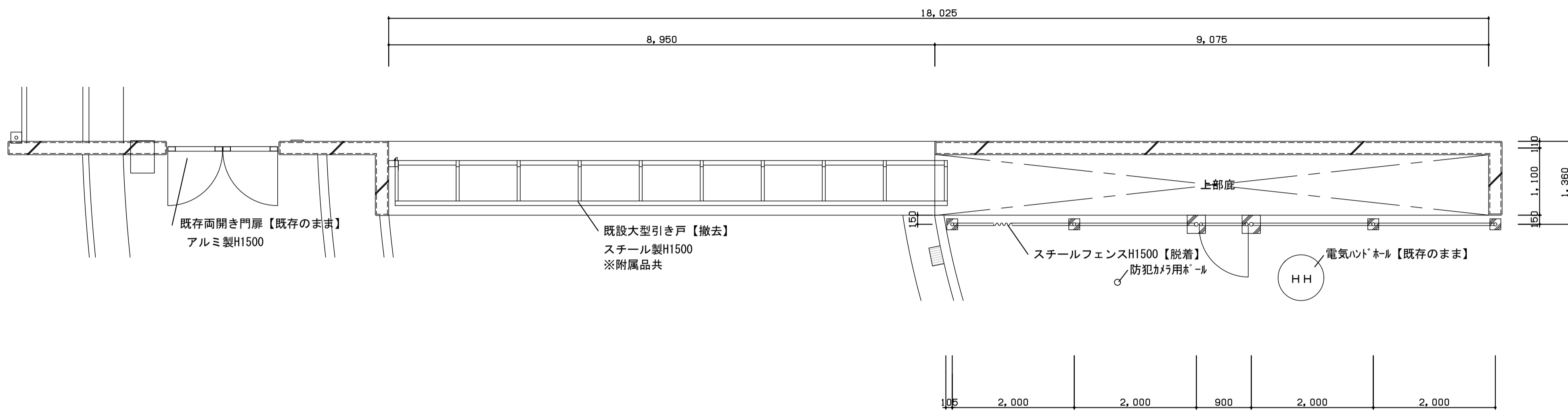
平面図（レール面） 【改修】



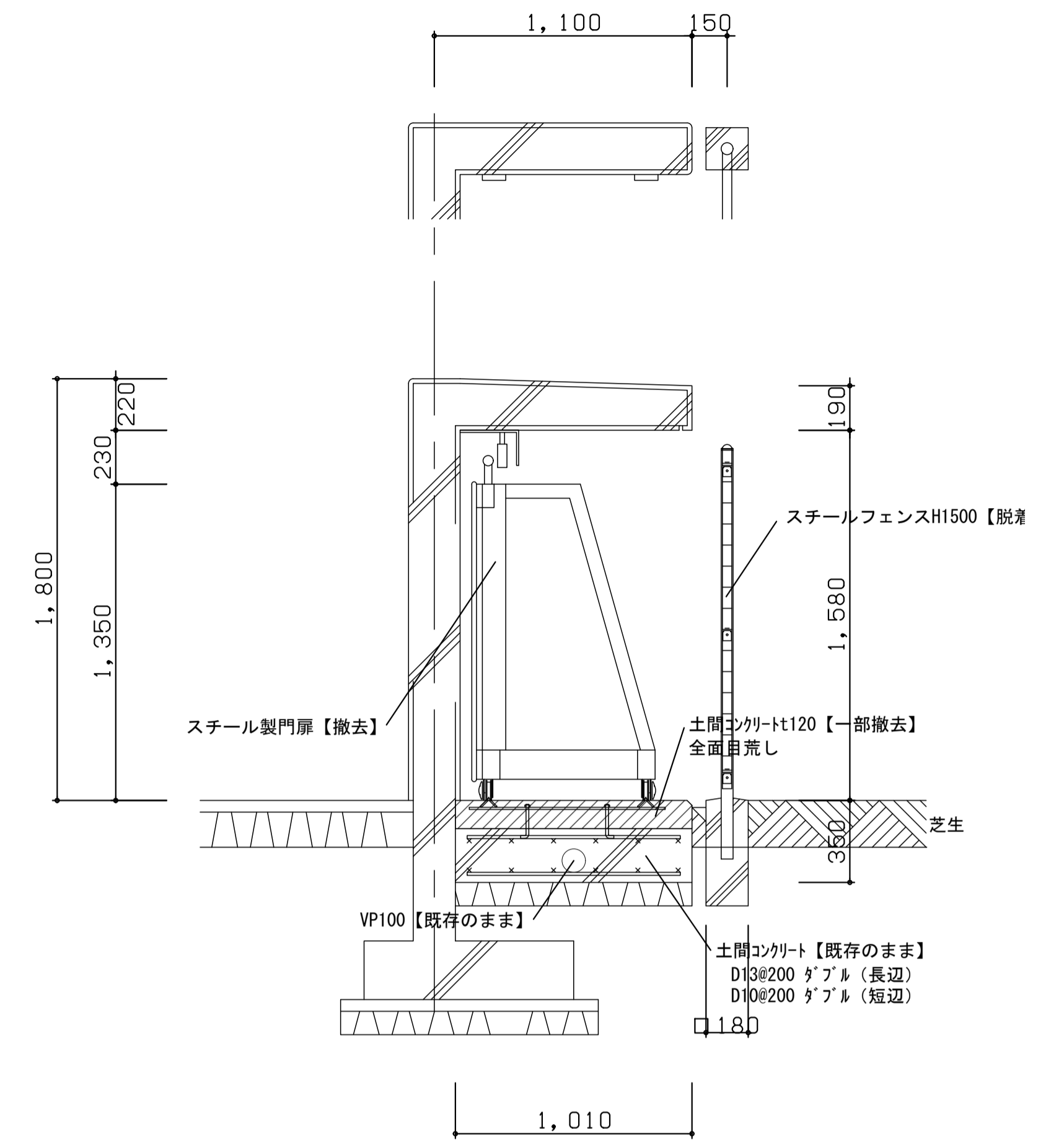
特記  
 早強コンクリート：F c 18-15-25（温度補正行うこと）  
 鉄筋：S D 295 A  
 作業中以外は車両の通行があるため鉄板等の養生を行うこと。

		 長浜市 NAGAHAMA	TITLE 長浜南小学校門扉取替修繕	DRAWING NAME 平面図 （レール面）	A1-SCALE 1:50	A3-SCALE 1:100	No. A	19093141 3 5

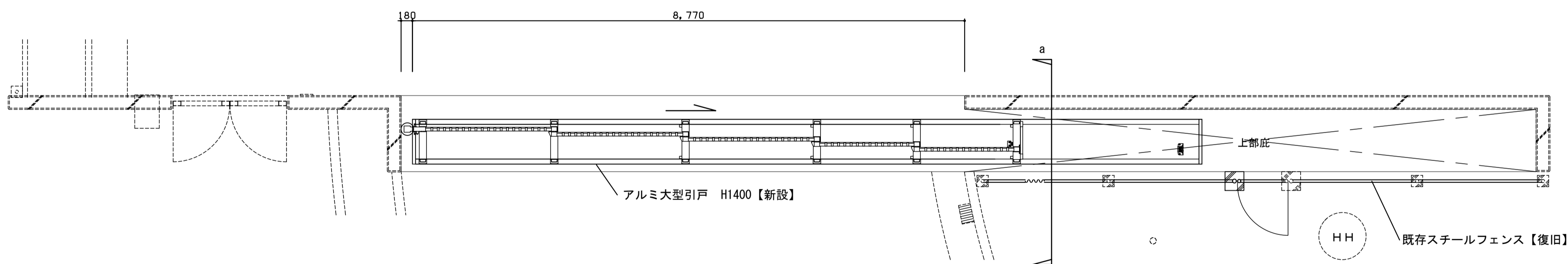
平面図 (門扉) 【現況・撤去】



断面図 【現況・撤去】



平面図 (門扉) 【改修】



断面図 【改修】

