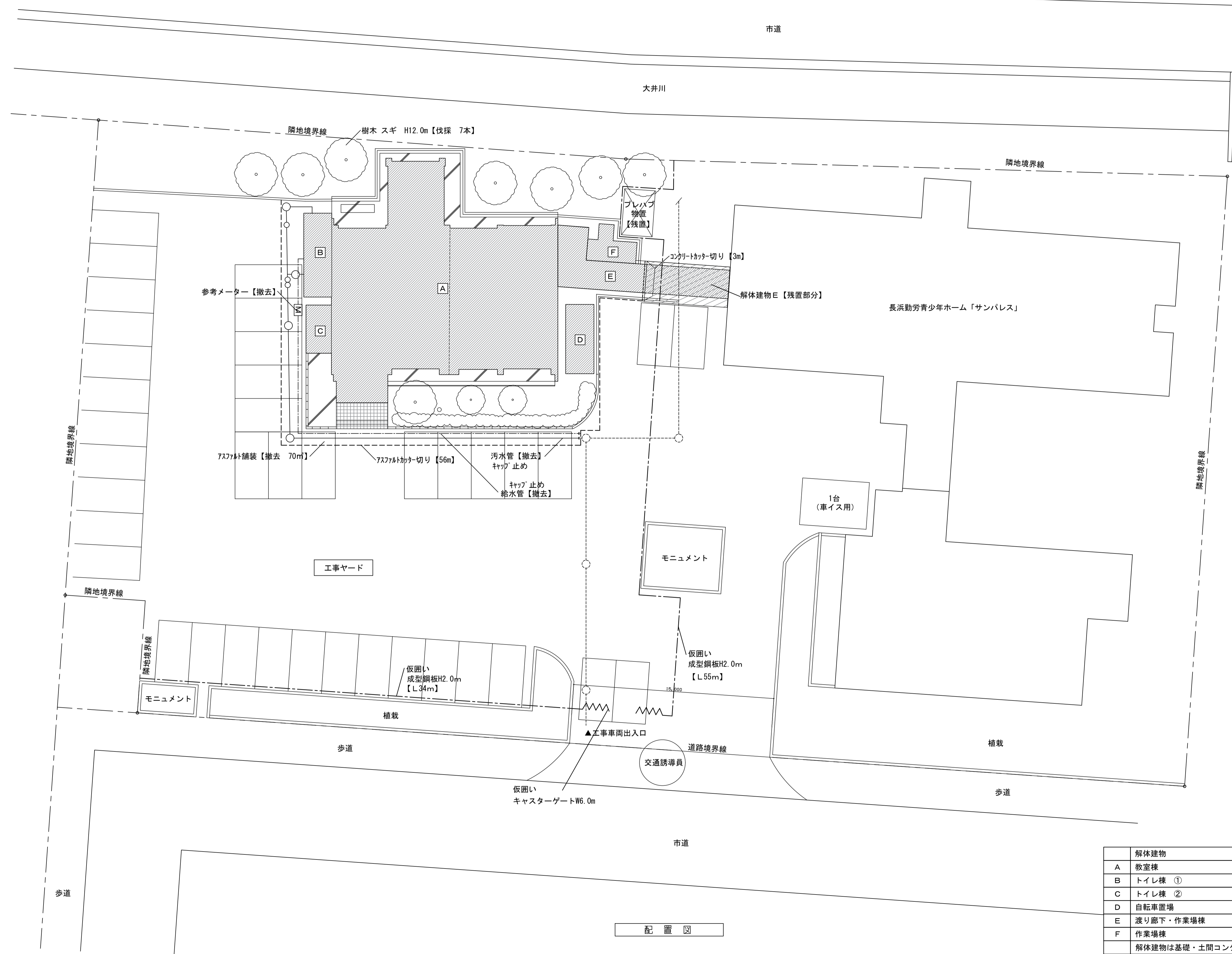


市道

大井川



配置図

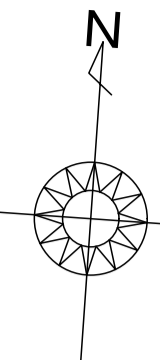
解体建物	規模	数量	延べ面積	建築年
A 教室棟	RC造 3階建て	1棟	586.6㎡	西側S43、東側S47
B トイレ棟 ①	木造 平家建て	1棟	12.7㎡	S57
C トイレ棟 ②	S造 平家建て	1棟	6.4㎡	H17
D 自転車置場	S造 平家建て	1棟	10.1㎡	S57
E 渡り廊下・作業場棟	S造 平家建て	1棟	32.8㎡ (解体19.5㎡)	S57
F 作業場棟	木造 平家建て	1棟	7.3㎡	S57

解体建物は基礎・土間コンクリート共に撤去すること。  
建物に付属する樹、配管及び配線等の設備を全て撤去すること。



TITLE  
旧青少年センター解体工事

DRAWING NAME	A1-SCALE	A3-SCALE	No.	19093141
配置図 【撤去図】	1:150	1:300	A	2/8



市道

大井川

隣地境界線

隣地境界線

プレハブ  
物置  
【残置】

地均し後、再生砕石t=50敷均し  
(470㎡)

木杭φ100 H1500 (27本)  
トラロープ 2段 (計110m)

解体後、駐車場として使用するため、  
地盤改良30kg/m<sup>3</sup> (表層50cm) 程度見込むこと。(70㎡)

解体建物E【残置部分】

長浜勤労青少年ホーム「サンパレス」

1台  
(車イス用)

モニュメント

モニュメント

植栽

歩道

道路境界線

植栽

歩道

市道

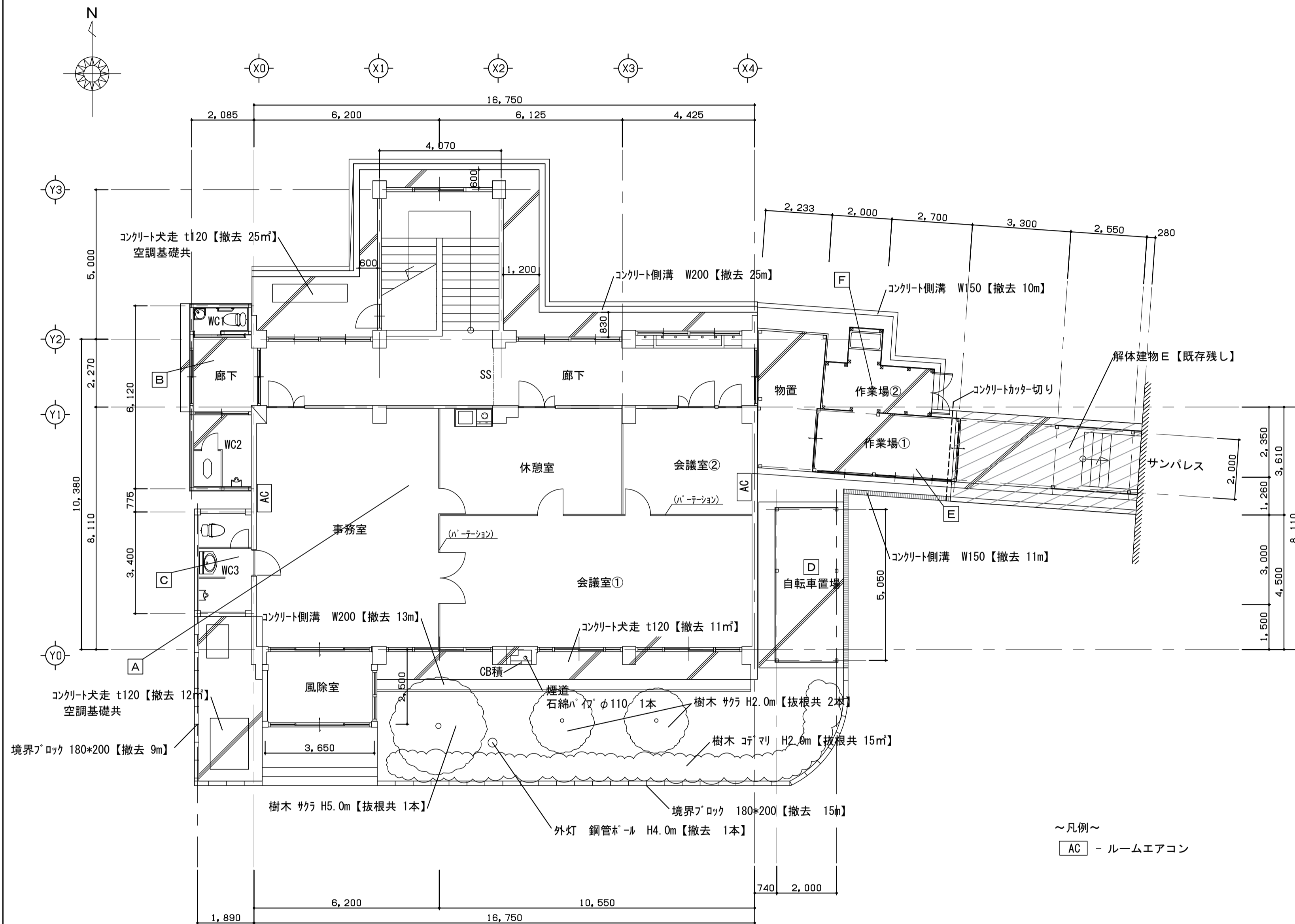
配置図



TITLE  
旧青少年センター解体工事

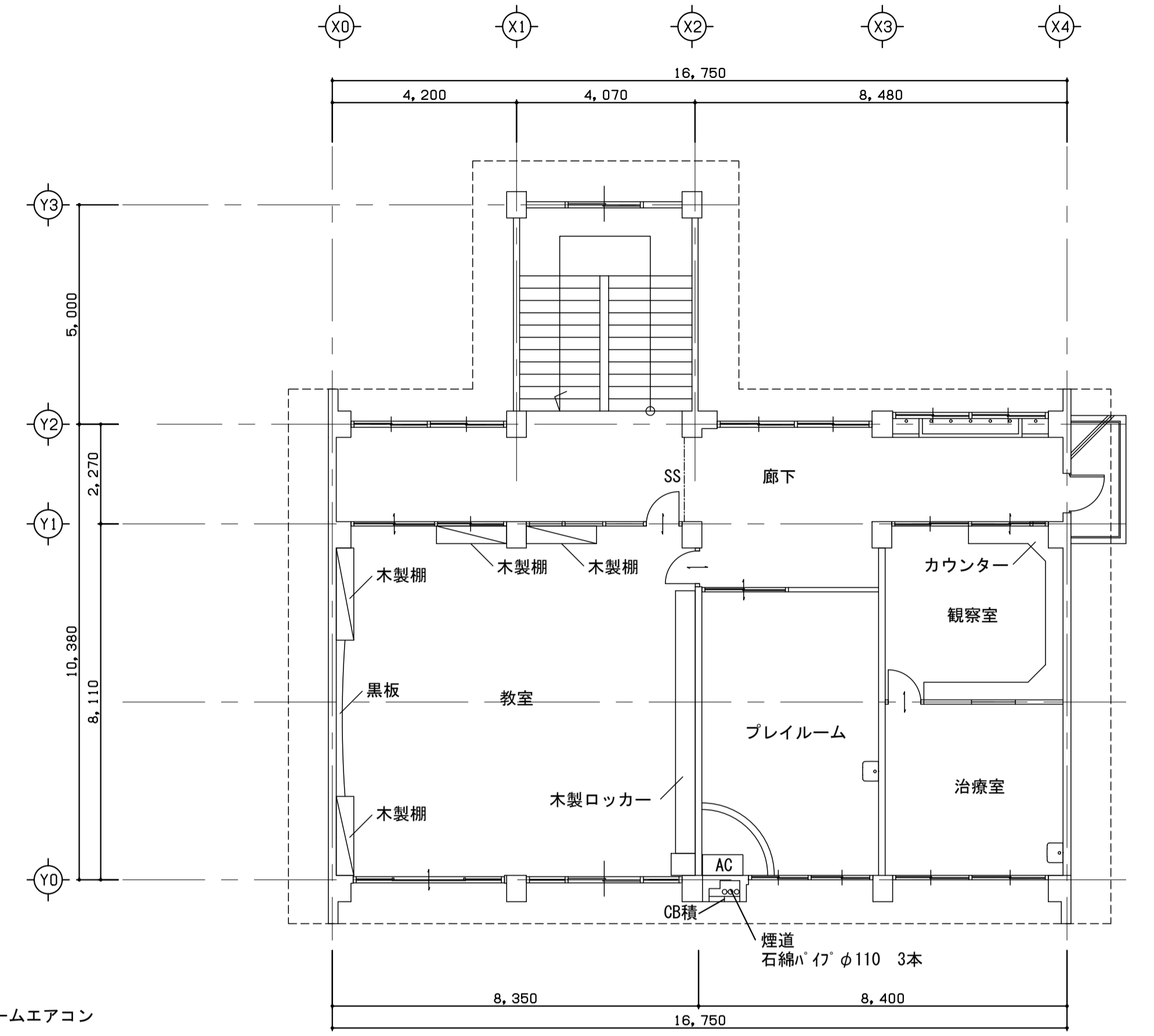
DRAWING NAME	A1-SCALE A3-SCALE	No.	19093141
配置図 【解体後】	1:150 1:300	A	3 / 8

1階平面図



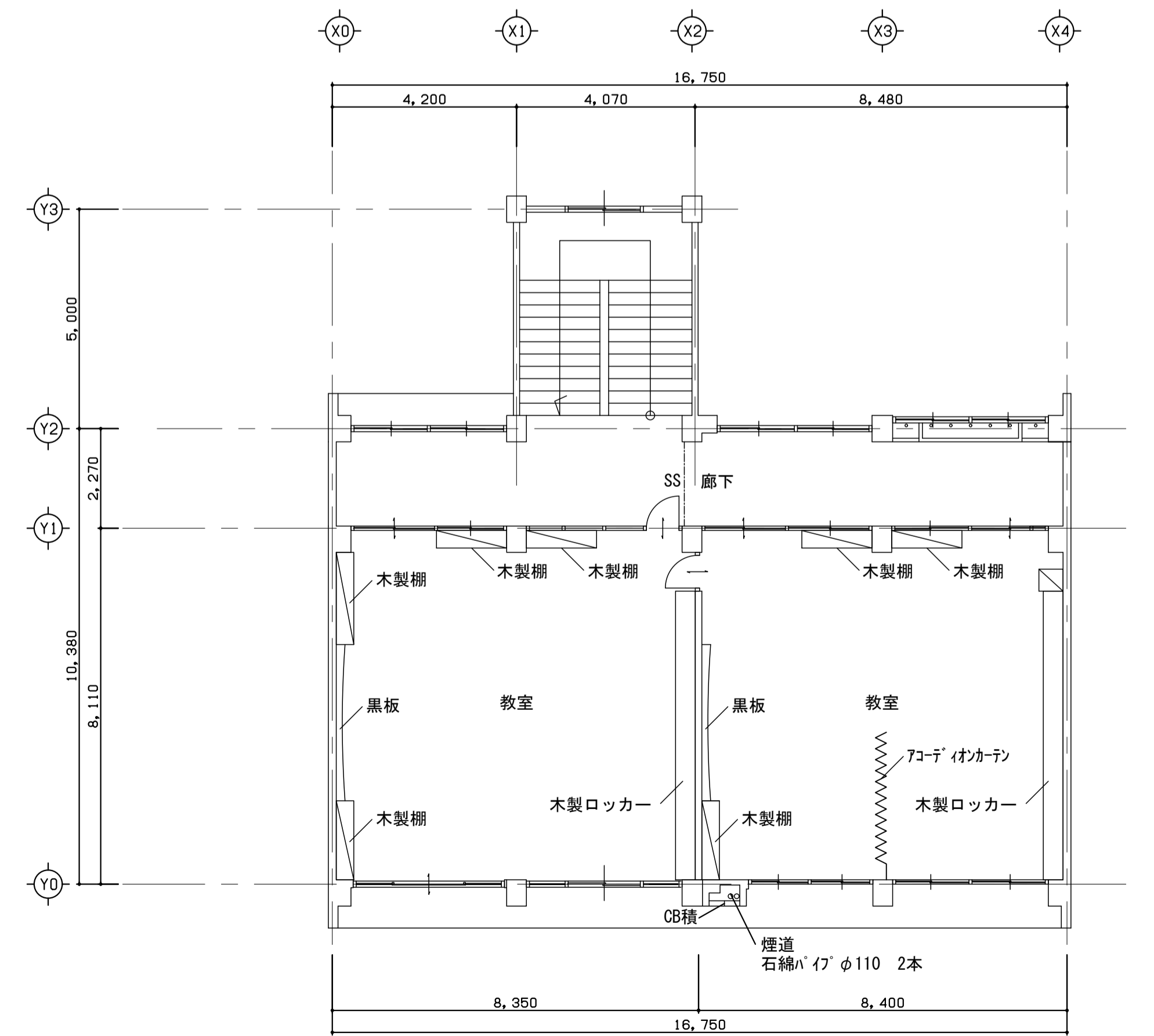
～凡例～  
AC - ルームエアコン

3階平面図



～凡例～  
AC - ルームエアコン

2階平面図



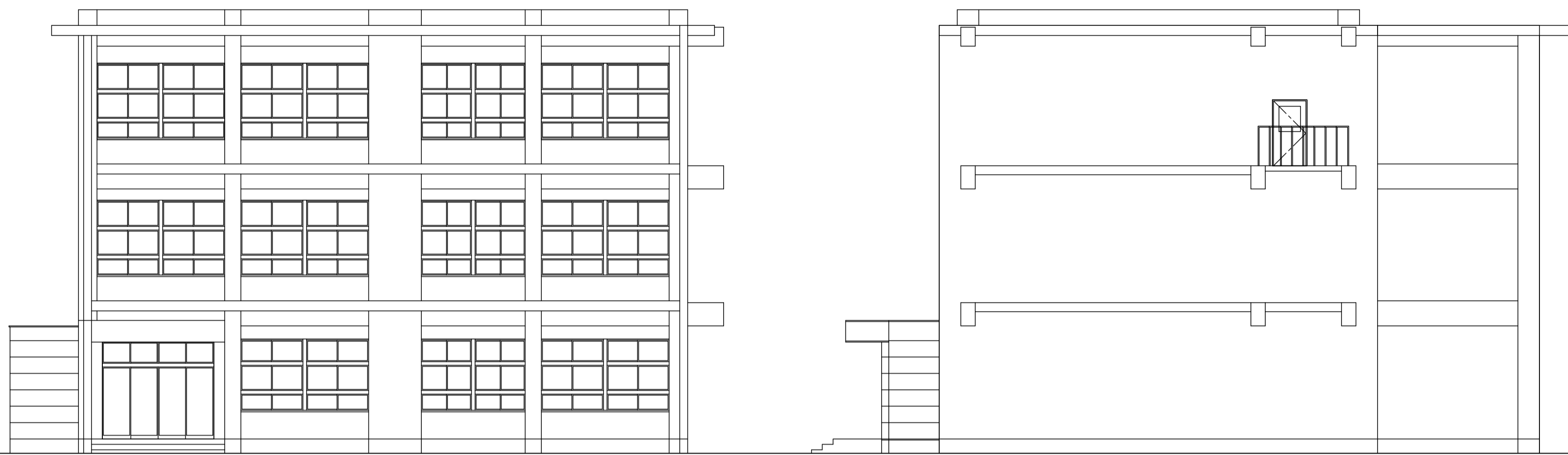
TITLE  
旧青少年センター解体工事

DRAWING NAME  
平面図 . . . 1:100 1:200  
【撤去図】

No. 19093141  
A 4/8

立面図

解体建物A、B、C



南側立面図

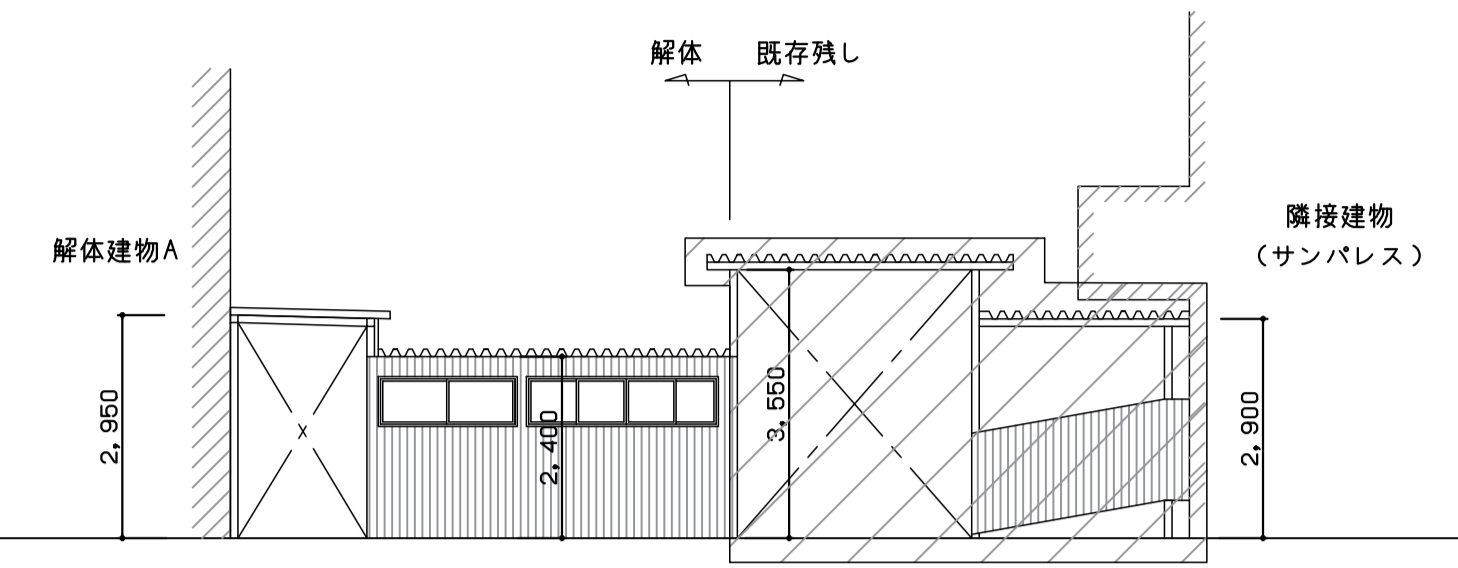
東側立面図



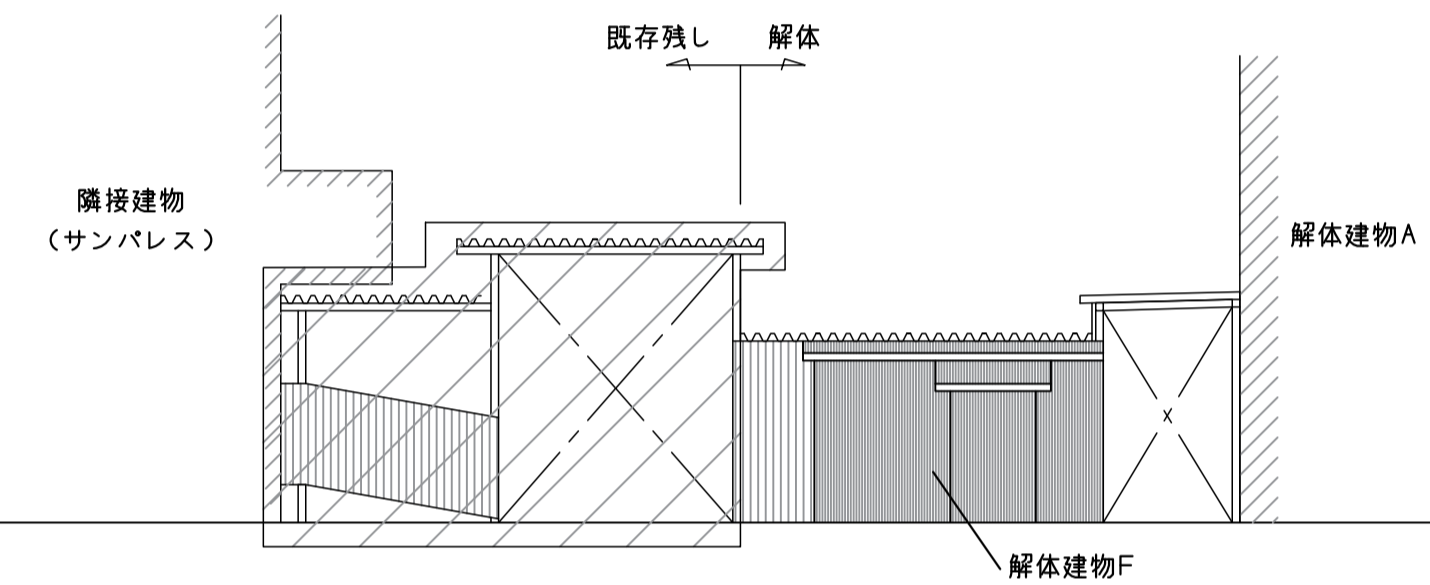
西側立面図

北側立面図

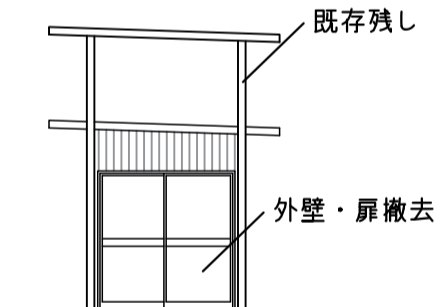
解体建物D



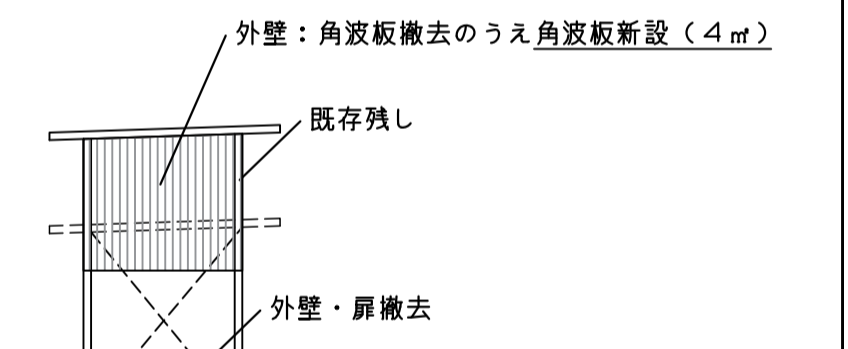
南側立面図



北側立面図



東側立面図



西側立面図

解体建物D



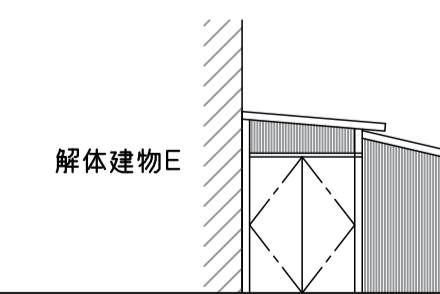
南側立面図

東側立面図

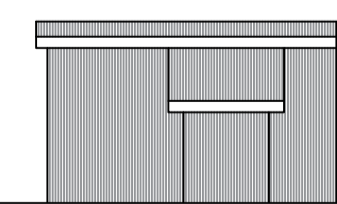
北側立面図

西側立面図

解体建物F



東側立面図



北側立面図

解体建物A [教室棟]

★ - アスベスト含有建材

外部仕上表					
部位	仕上げ	アスベスト分析調査箇所・結果			
屋根	757防水				
軒天	吹付タイル★				
外壁	吹付タイル★	吹付タイル(下地調整材に757含有)			
内部仕上表					
室名	床	壁	天井	アスベスト分析調査箇所・結果	
1F	風除室	150角タイル 一部塩ビシート	吹付タイル★	アルミスバンドレル	
	事務室	塩ビシートの上 タイルベットの	ビニルクロス(Con・PB下地)	ロックウール吸音板(PB・LGS下地)	
	会議室①	塩ビシートの上 タイルベットの	ビニルクロス(Con・PB下地)	ロックウール吸音板(PB・LGS下地)	
	会議室②	塩ビシート タイルベットの	ビニルクロス(Con・PB下地)	ロックウール吸音板(PB・LGS下地)	
	休憩室	塩ビシートの上 タイルベットの	ビニルクロス(PB下地)	ロックウール吸音板(PB・LGS下地)	
	廊下	70-リングフロク	EP塗(Con・PB下地)	EP塗( PB・木下地)	EP塗(757含有無し)
	階段室	タイル★	EP塗(Con下地)	—	タイル(接着剤共757含有)
煙道	—	コンクリート表し CB表し 石綿ハイクφ110 1本★	—		
2F	教室	70-リングフロク	EP塗(Con・PB下地)	EP塗( PB・木下地)	70-リング接着剤(757含有無し)
	廊下	70-リングフロク	EP塗(Con・PB下地)	EP塗( PB・木下地)	手洗いタイル下地(757含有無し)
	階段室	タイル★	EP塗(Con下地)	—	
	煙道	—	コンクリート表し CB表し 石綿ハイクφ110 2本★	—	
3F	教室	70-リングフロク	EP塗(Con・PB下地)	EP塗( PB・木下地)	
	ブレイルーム	70-リングフロク	EP塗(Con・PB下地)	EP塗( PB・木下地)	PB(757含有無し)
			EP塗(Con・PB下地)	—	
	観察室	70-リングフロク 一部樹脂イタリ貼	EP塗(Con・PB下地)	EP塗( PB・木下地)	
	廊下	70-リングフロク	EP塗(Con・PB下地)	EP塗( PB・木下地)	
	階段室	タイル★	EP塗(Con下地)	EP塗( PB・木下地)	
	煙道	—	コンクリート表し CB表し 石綿ハイクφ110 3本★	—	石綿ハイク(757含有)

解体建物B [トイレ棟①]

外部仕上表					
部位	仕上げ	アスベスト分析調査箇所・結果			
屋根	カラー鉄板瓦葺き				
軒天	—				
外壁	カラー鉄板張り				
内部仕上表					
室名	床	壁	天井	アスベスト分析調査箇所・結果	
1F	廊下	モルタル仕上げ	化粧合板張り 一部カラー鉄板張り	屋根裏表し(木毛セメント板)	
	WC1	塩ビシート(Mo下地)	ビニルクロス(合板下地)	ビニルクロス(合板下地)	
	WC2	モルタル仕上げ	EP塗(ケイカル下地)	EP塗(ケイカル下地)	ケイカル(757含有無し)

解体建物C [トイレ棟②]

外部仕上表					
部位	仕上げ	アスベスト分析調査箇所・結果			
屋根	カラー鉄板瓦葺き				
軒天	—				
外壁	窯業系サイディング	サイディング(757無し)			
内部仕上表					
室名	床	壁	天井	アスベスト分析調査箇所・結果	
1F	WC3	塩ビシート張り	ビニルクロス(PB下地)	化粧PB(LGS下地)	

解体建物D [自転車置場]

外部仕上表					
部位	仕上げ	アスベスト分析調査箇所・結果			
屋根	カラー鉄板折版葺き				
軒天	—				
外壁	カラー鉄板張り				
内部仕上表					
室名	床	壁	天井	アスベスト分析調査箇所・結果	
1F	自転車置場	モルタル仕上げ	外壁裏表し	屋根裏表し	

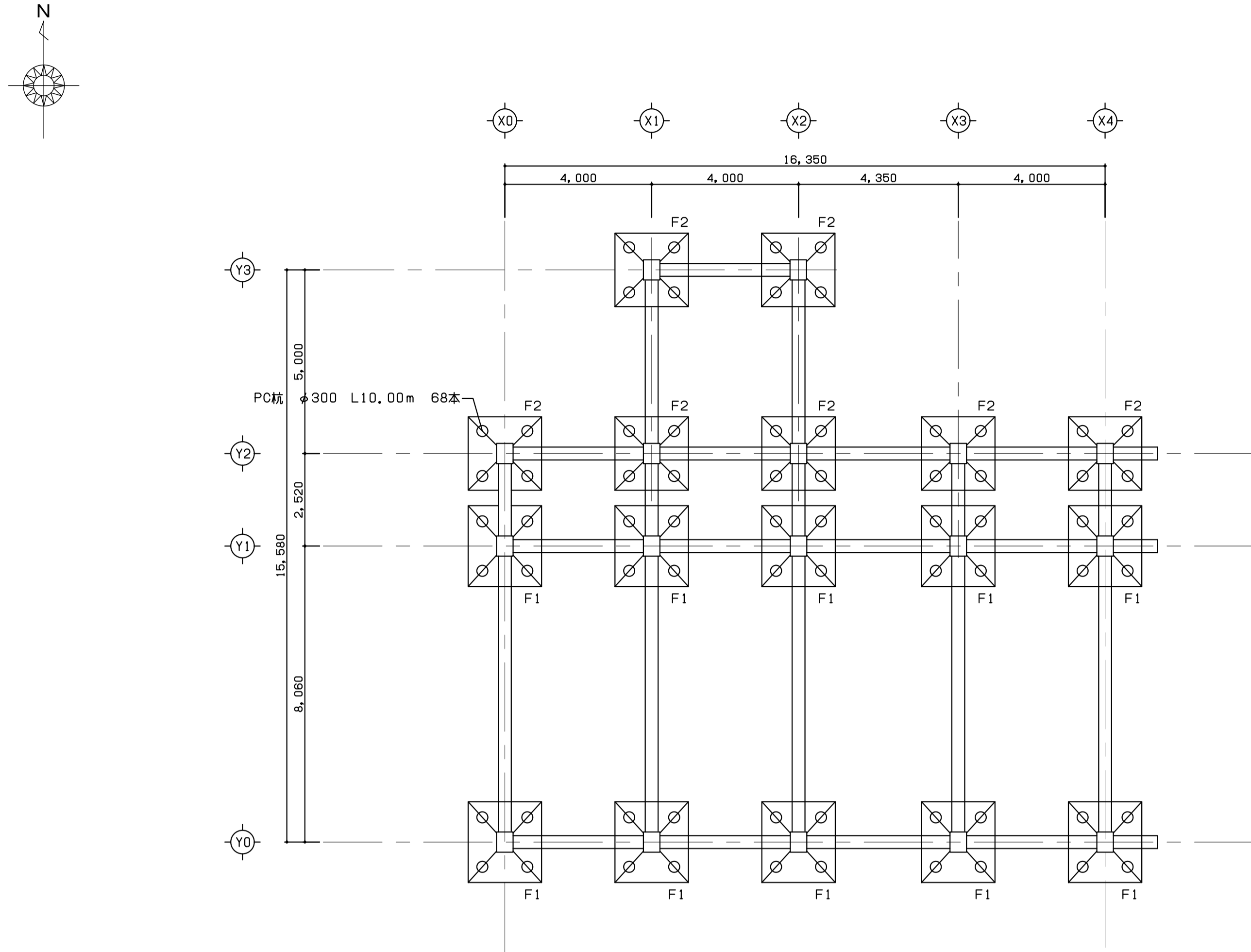
解体建物E [渡り廊下・作業場棟]

外部仕上表					
部位	仕上げ	アスベスト分析調査箇所・結果			
屋根	カラー鉄板折版葺き				
軒天	—				
外壁	カラー鉄板張り				
内部仕上表					
室名	床	壁	天井	アスベスト分析調査箇所・結果	
1F	物置	モルタル仕上げ	一部カラー鉄板張り	屋根裏表し	
	作業場①	モルタル仕上げ	外壁裏表し	屋根裏表し	
	渡り廊下	モルタル仕上げ	一部外壁裏表し	屋根裏表し	

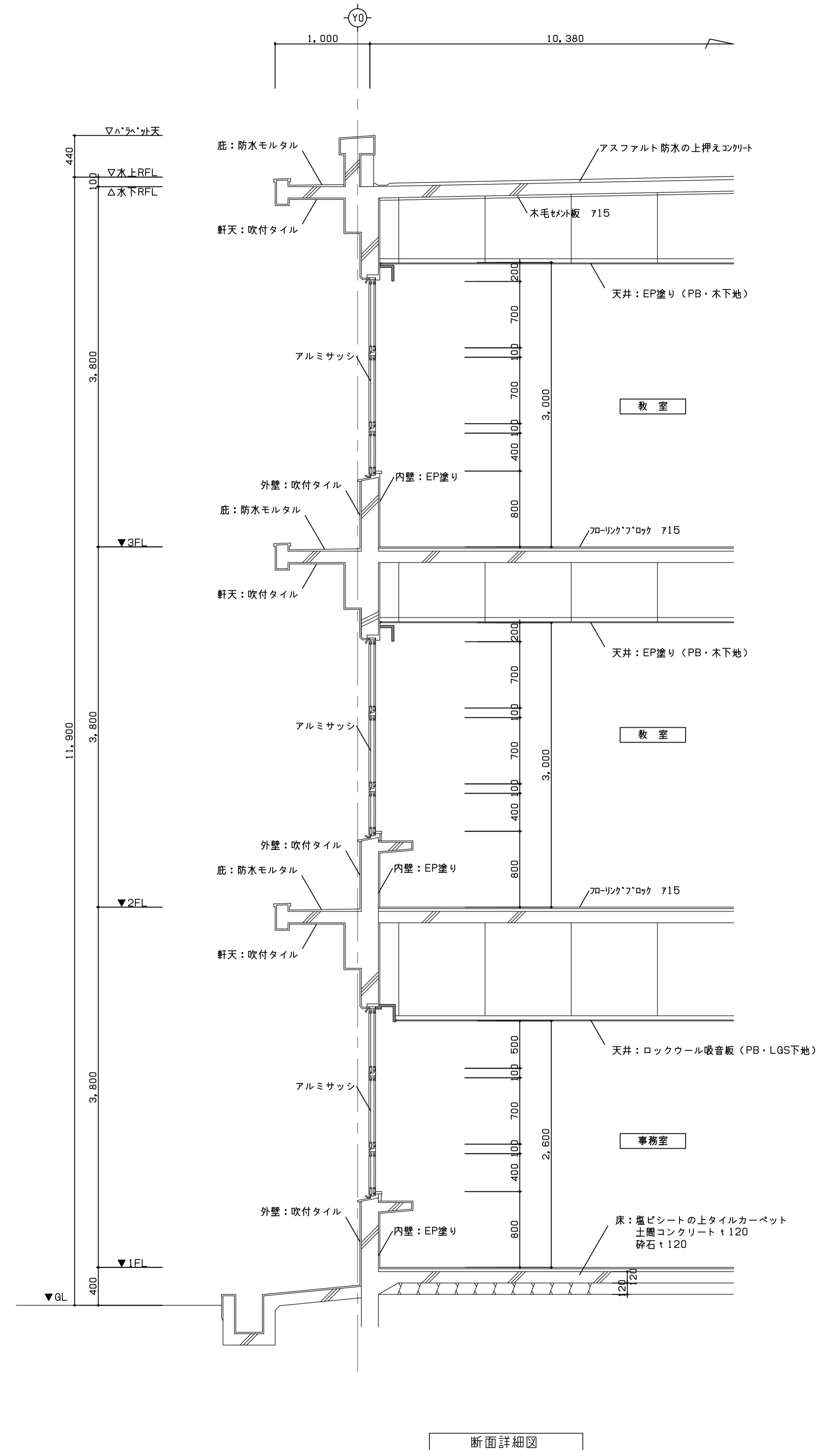
解体建物F [作業場棟]

外部仕上表					
部位	仕上げ	アスベスト分析調査箇所・結果			
屋根	カラー鉄板波板葺き				
軒天	—				
外壁	カラー鉄板波板張り				
内部仕上表					
室名	床	壁	天井	アスベスト分析調査箇所・結果	
1F	作業場②	モルタル仕上げ	外壁裏表し	屋根裏表し	

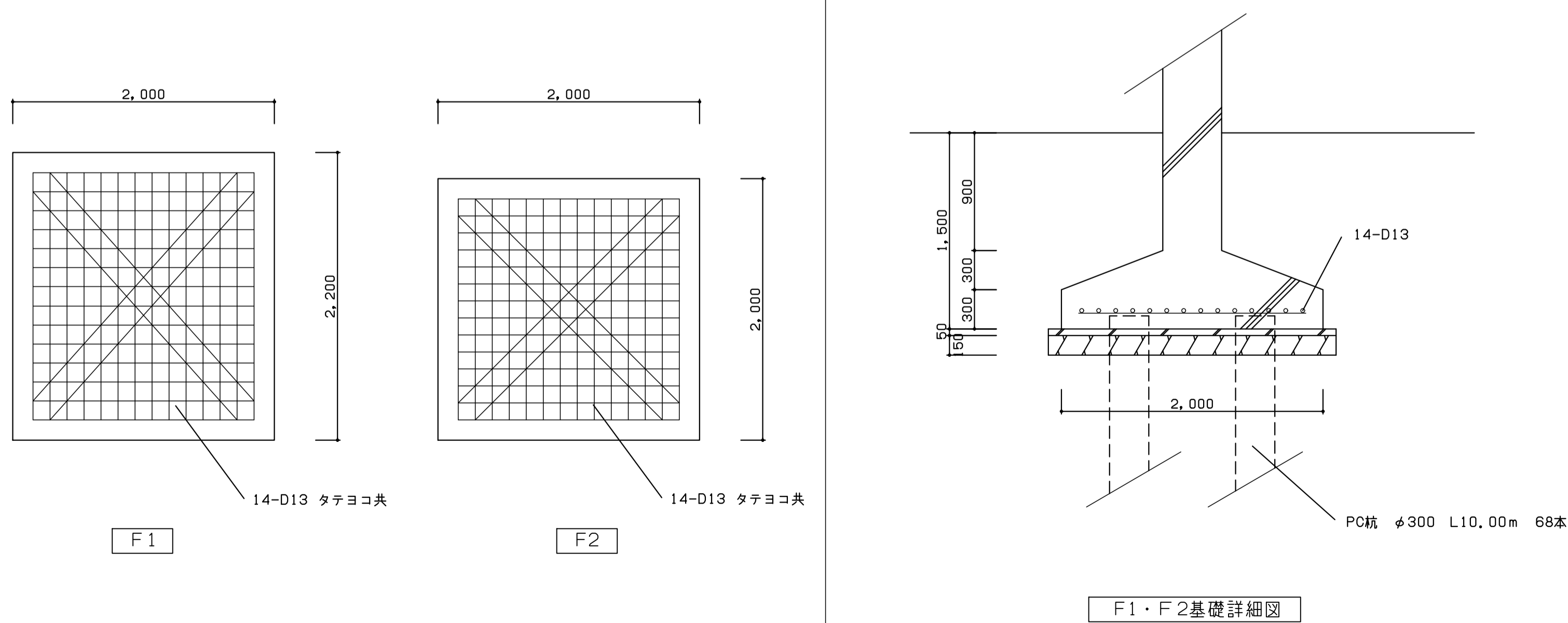
基礎伏図(解体建物A)

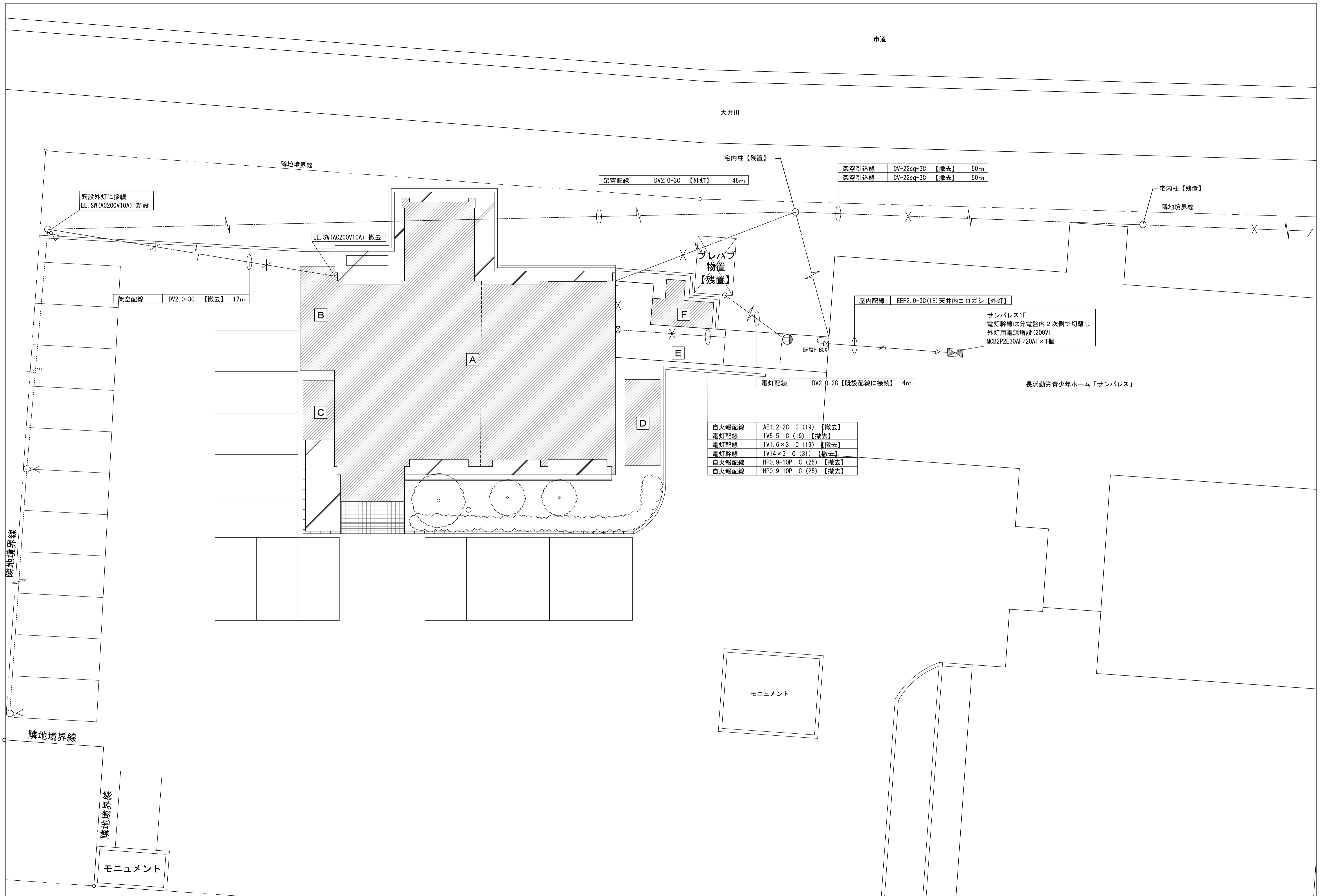


断面詳細図(解体建物A)



基礎詳細図(解体建物A)





--	--	--	--

--	--	--	--



TITLE  
旧青少年センター解体工事

DRAWING NAME	A1-SCALE	A3-SCALE	No.	19093141
電気設備図	1:150	1:300	A	8 / 8